



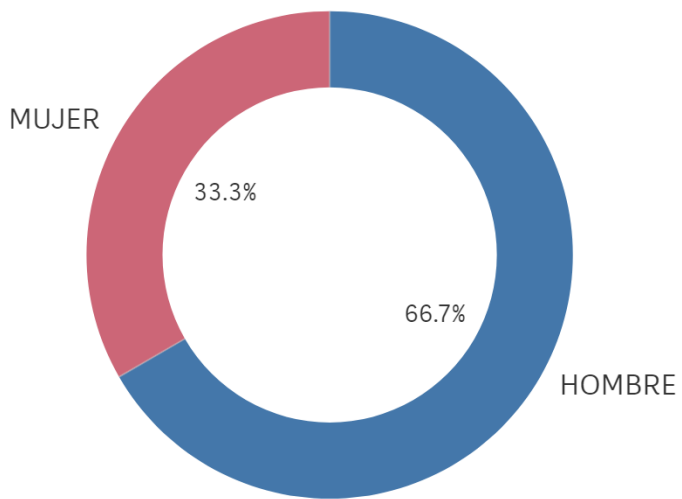
U N I V E R S I D A D
COMPLUTENSE
M A D R I D

Encuesta satisfacción
Egresados
Doble Grado Derecho-Filosofía
Curso 2020-2021

TITULACIÓN: DOBLE GRADO EN DERECHO Y
FILOSOFÍA

UCM

Genero



■ HOMBRE ■ MUJER

Población N

38

%_Participacion

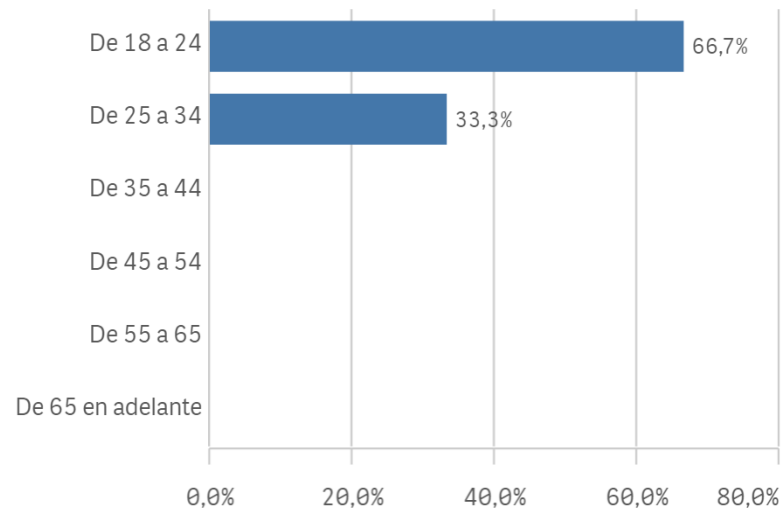
7,9%

Participación n

3

Edad (años)

(%) Porcentaje por franjas



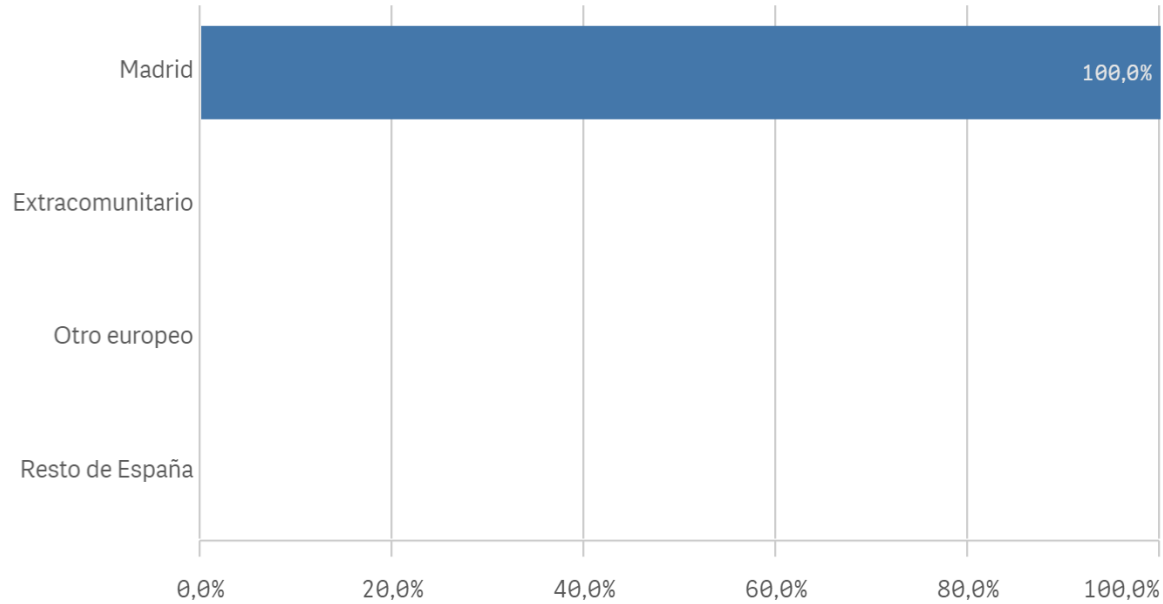
Edad media (años)

24,3

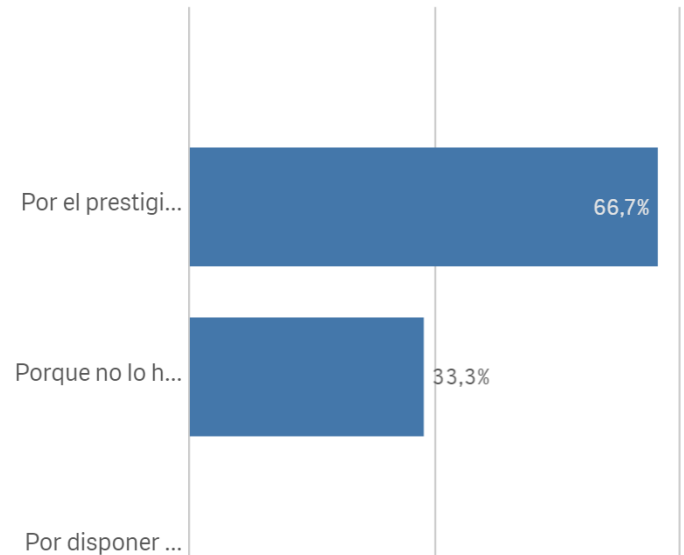
Desviación Típica

0,6

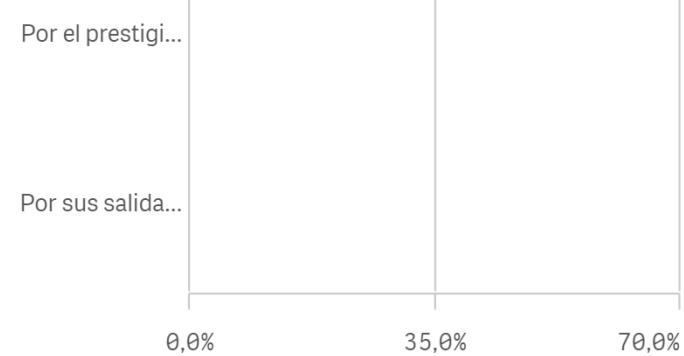
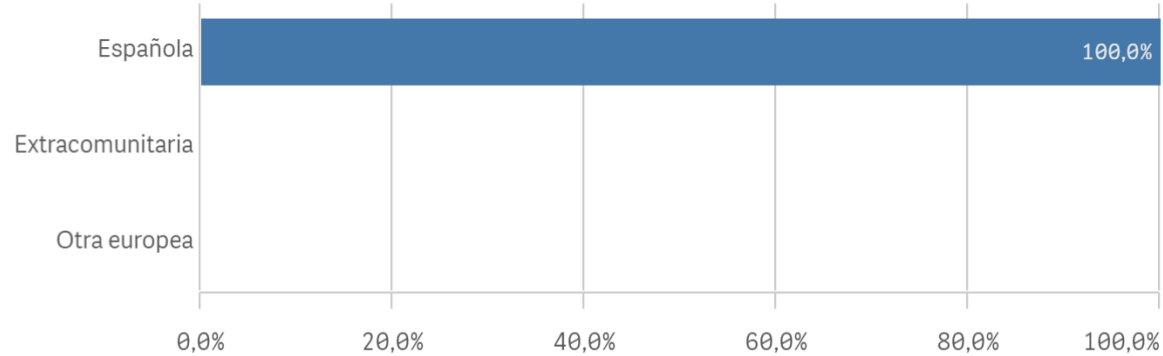
Lugar de residencia



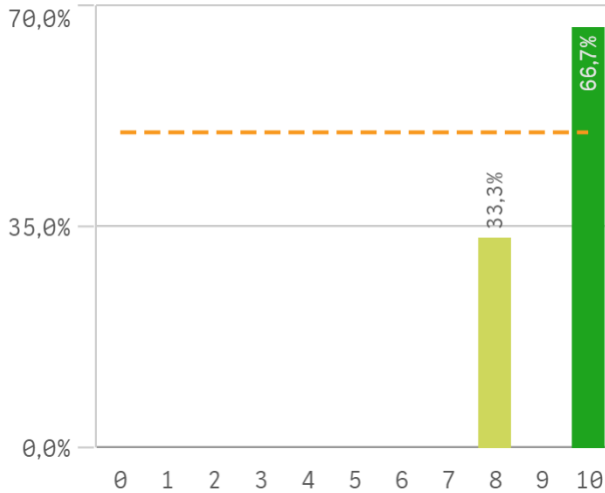
Elegir UCM



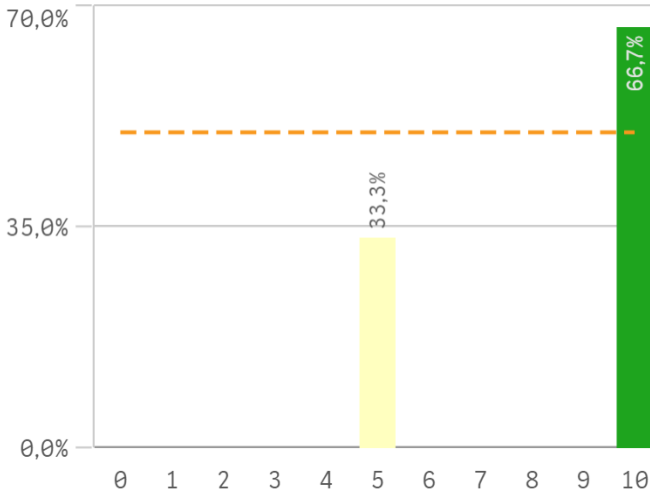
Nacionalidad



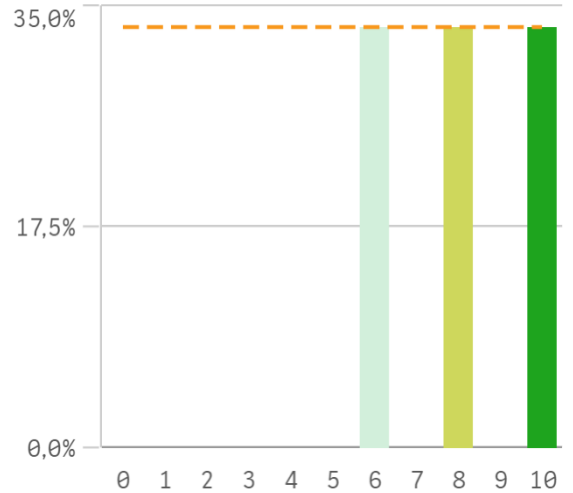
Asumir responsabilidades



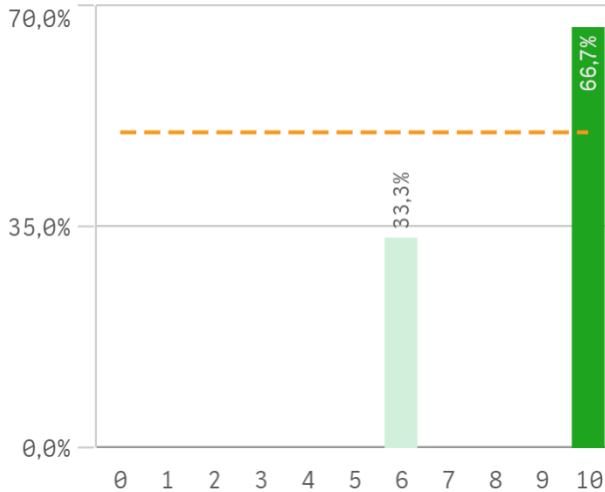
Trabajar en equipo



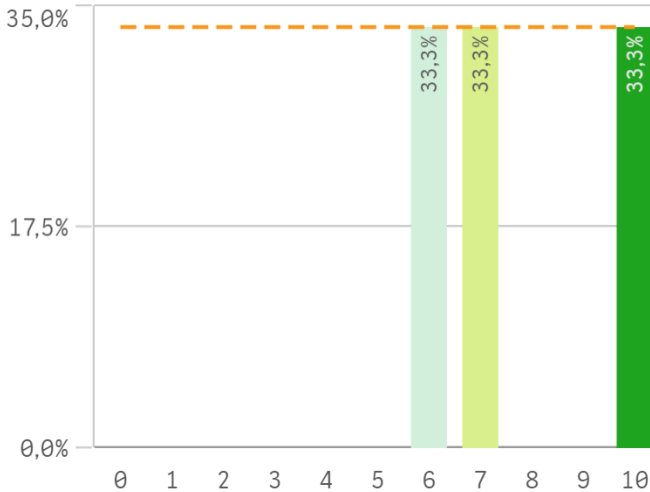
Capacidad técnica para resolución de...



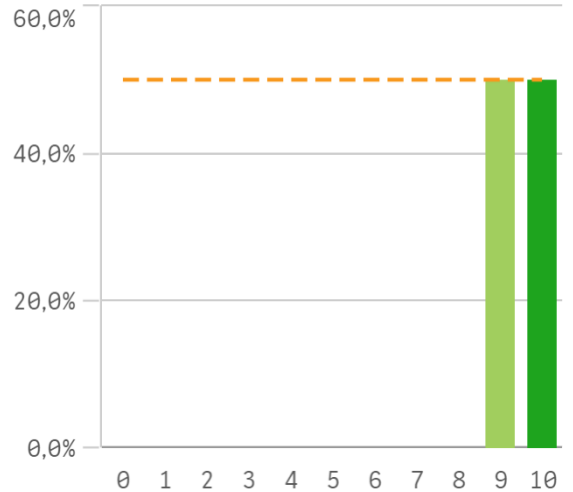
Expresión y comunicación



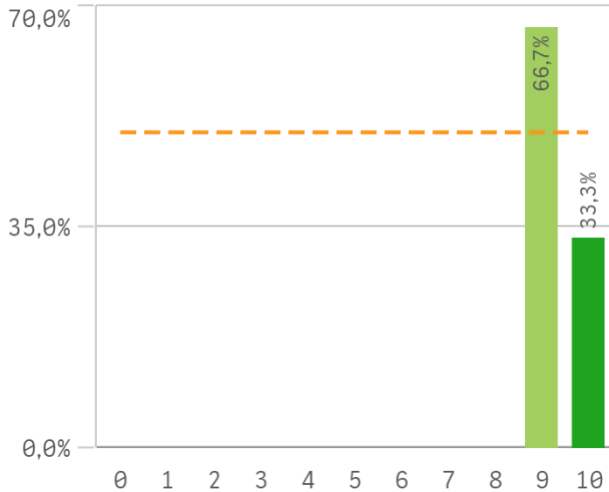
Comunicación bilingüe



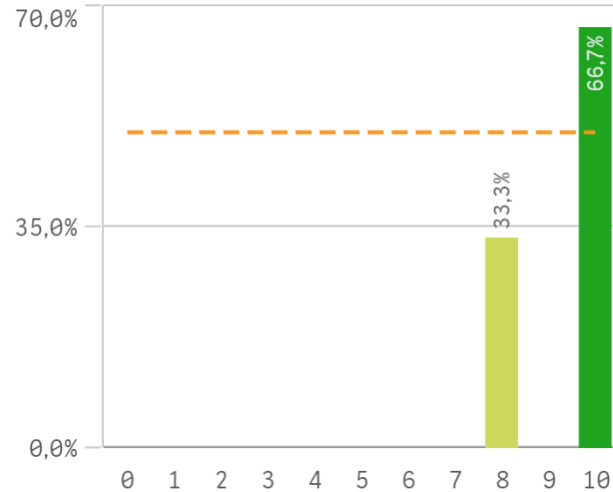
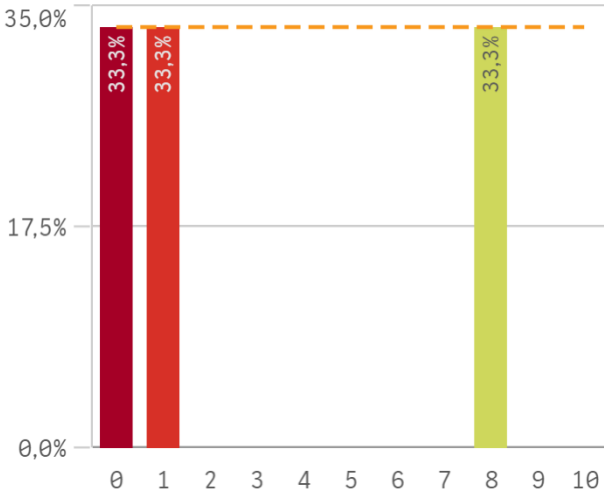
Adaptar nueva situación



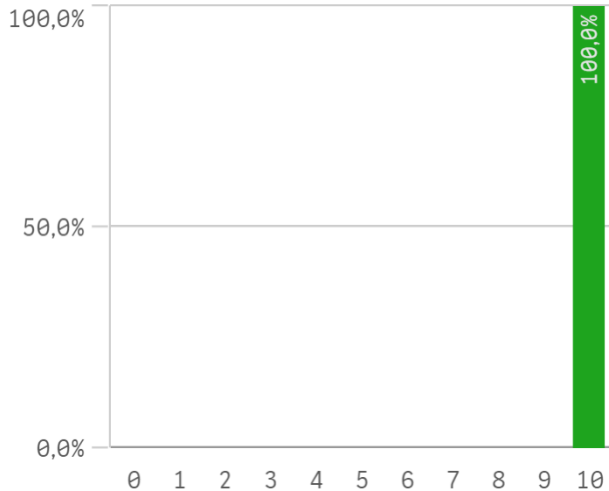
Manejar dificultades



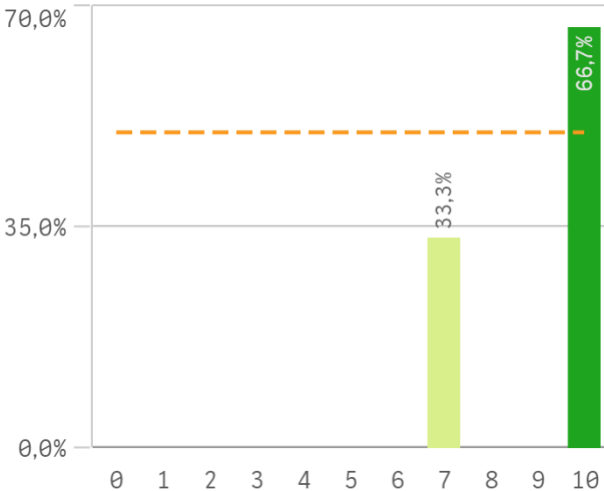
Competencias desarrolladas por la titula... Analizar



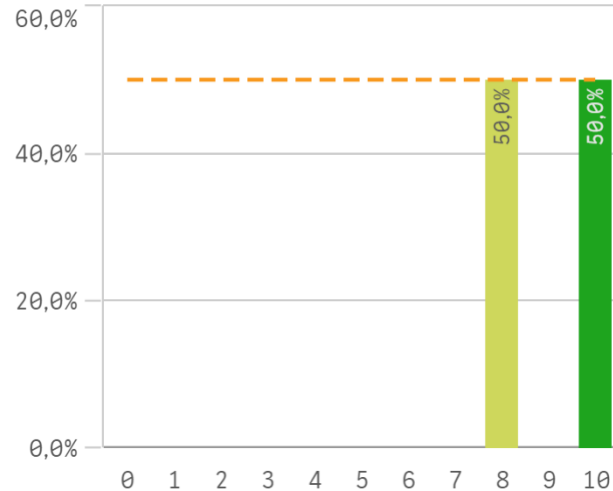
Organizar



Aprendizaje



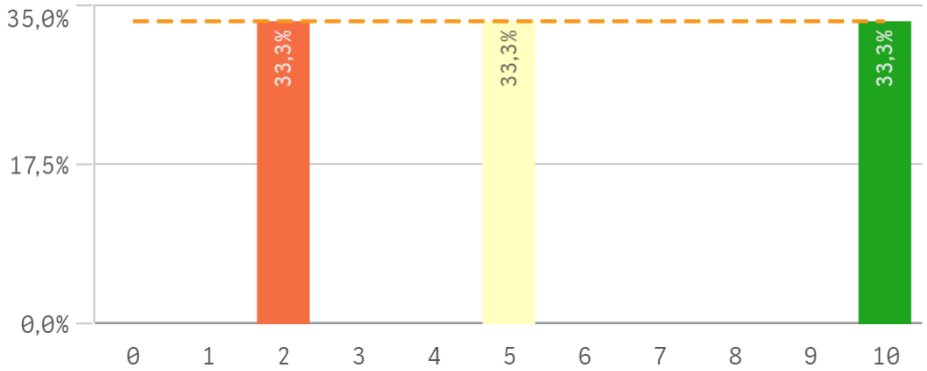
Liderazgo



Criticas

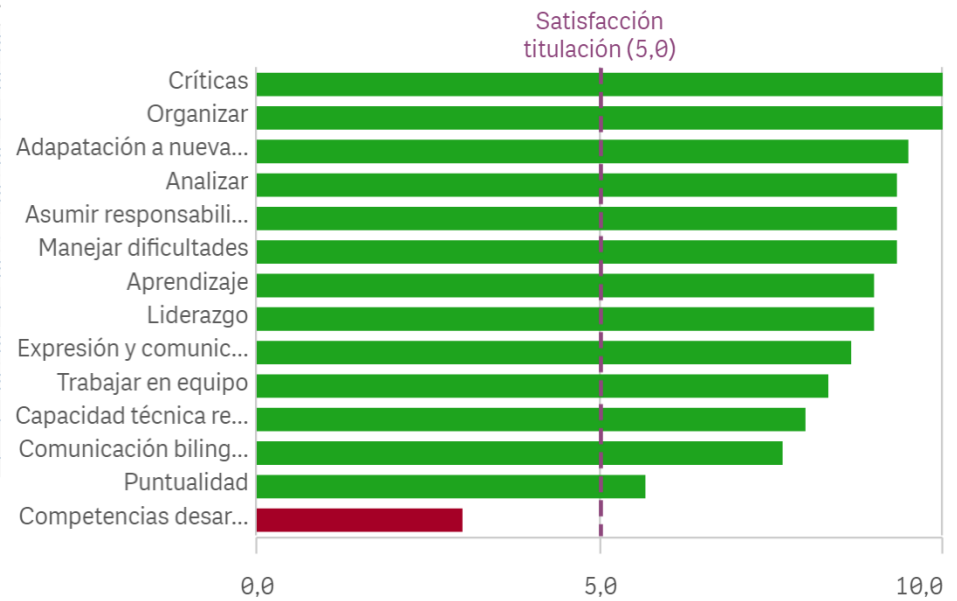


Puntualidad

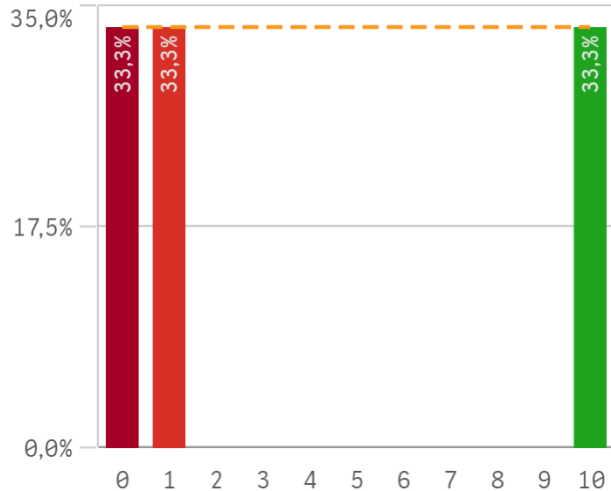


Competencias adquiridas	Media	Desv. típica	Medi...	Mc
Criticas	10,0	0,0	10,0	10,0
Organizar	10,0	0,0	10,0	10,0
Adaptación a nuevas situaciones	9,5	0,7	9,5	9,5
Analizar	9,3	1,2	10,0	10,0
Asumir responsabilidades	9,3	1,2	10,0	10,0
Manejar dificultades	9,3	0,6	9,0	9,0
Aprendizaje	9,0	1,7	10,0	10,0
Liderazgo	9,0	1,4	9,0	9,0
Expresión y comunicación	8,7	2,3	10,0	10,0
Trabajar en equipo	8,3	2,9	10,0	10,0
Capacidad técnica resolución de problemas	8,0	2,0	8,0	8,0
Comunicación bilingüe	7,7	2,1	7,0	7,0

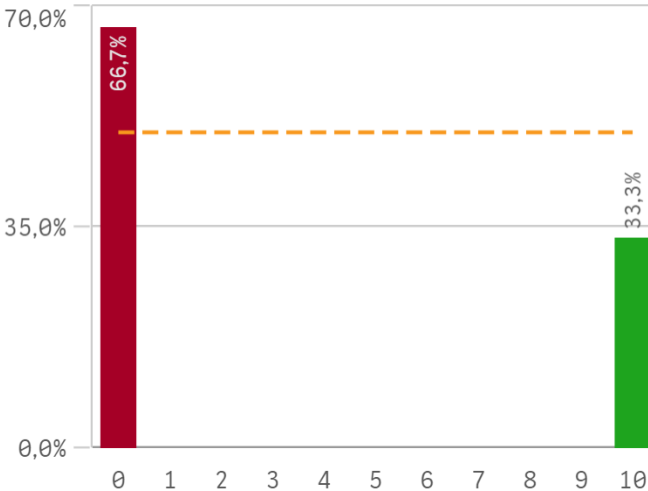
Fortalezas y debilidades



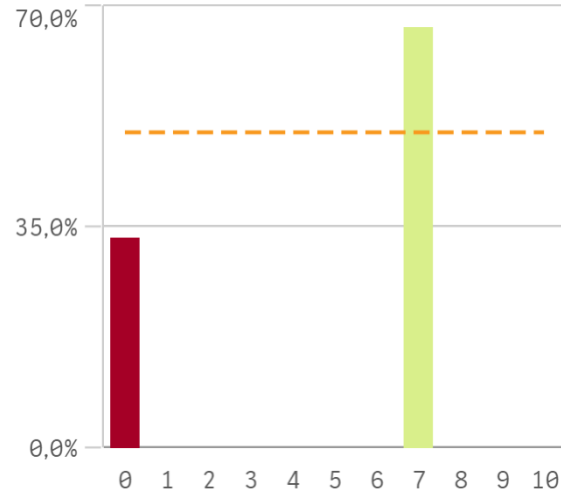
Objetivos claros



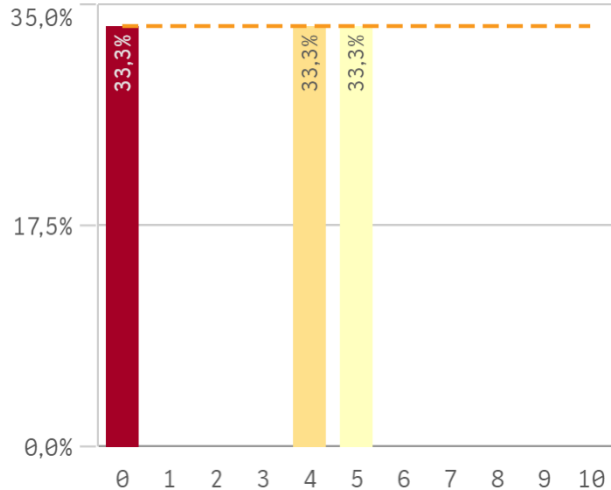
Plan de estudios adecuado



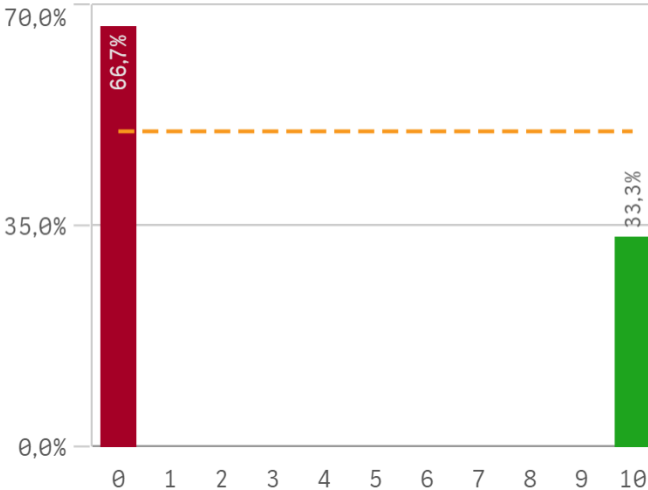
Integración de teoría/práctica



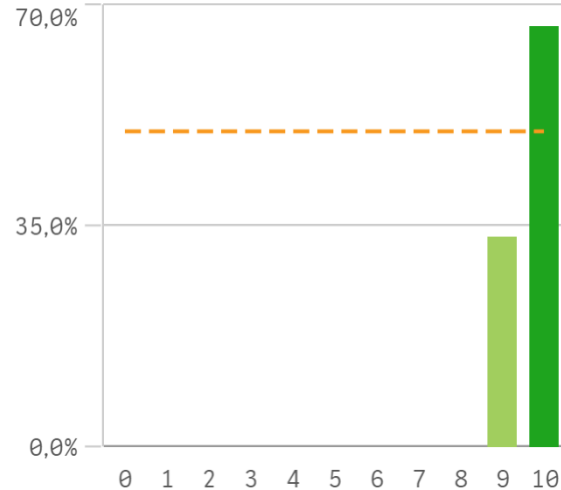
Relación calidad/precio



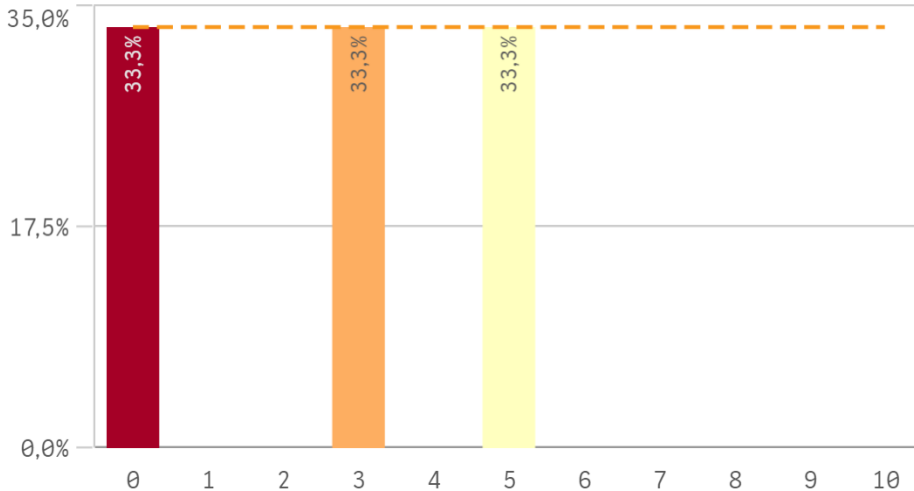
Nivel de dificultad adecuado



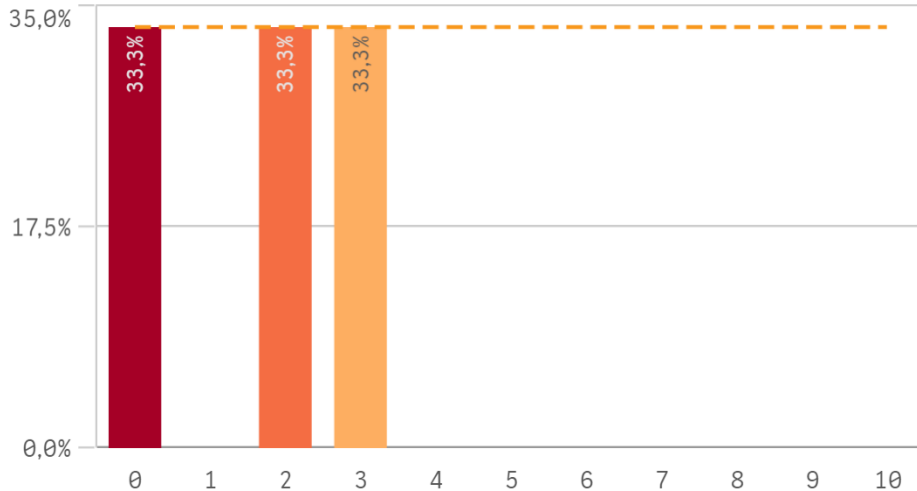
Número de alumnos por aula



Orientación Internacional

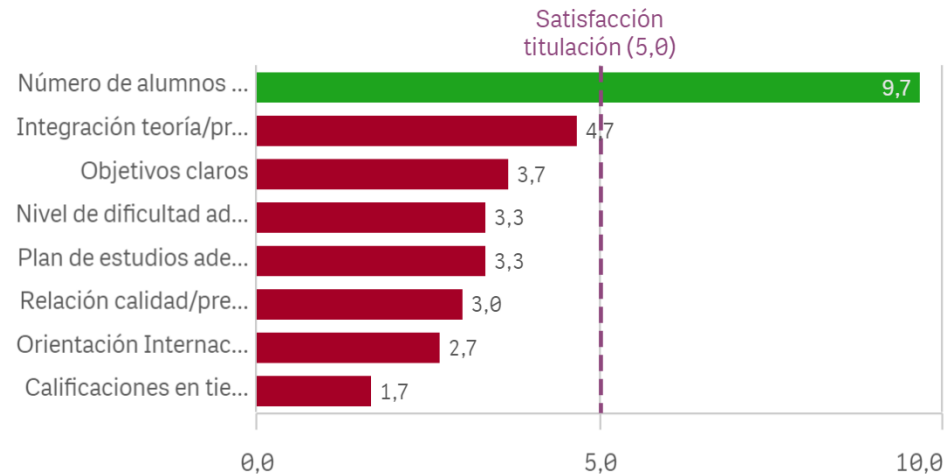


Calificaciones en tiempo adecuado

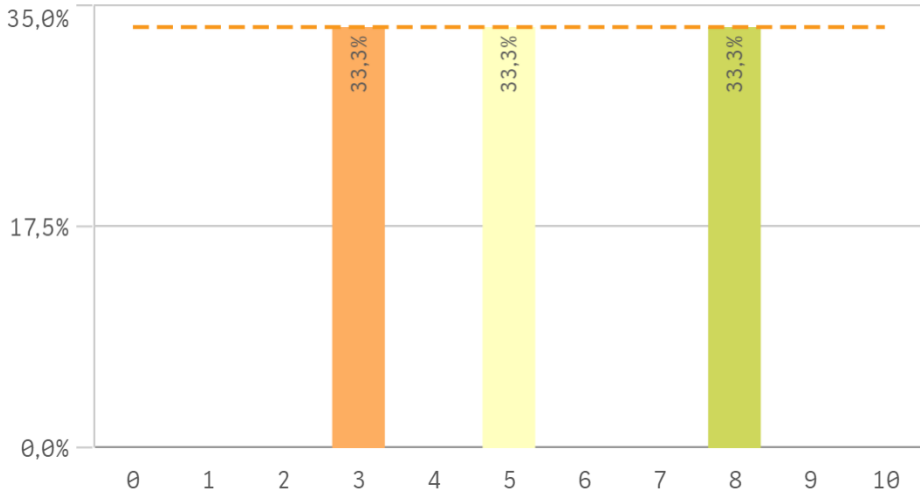


Titulación	Media	Desv. típica	Med...	Moda
Calificaciones en tiempo adecuado	1,7	1,5	2,0	-
Integración teoría/práctica	4,7	4,0	7,0	7,0
Nivel de dificultad adecuado	3,3	5,8	0,0	0,0
Número de alumnos por aula	9,7	0,6	10,0	10,0
Objetivos claros	3,7	5,5	1,0	-
Orientación Internacional	2,7	2,5	3,0	-
Plan de estudios adecuado	3,3	5,8	0,0	0,0
Relación calidad/precio	3,0	2,6	4,0	-

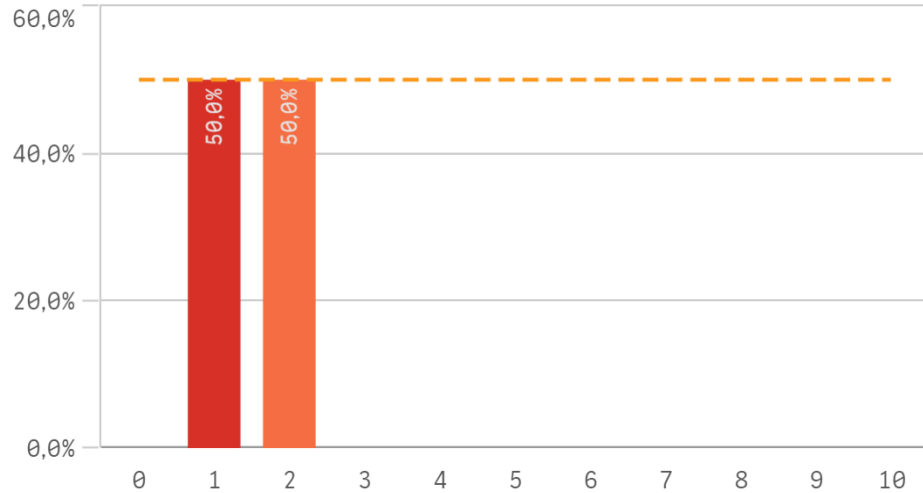
Fortalezas y debilidades



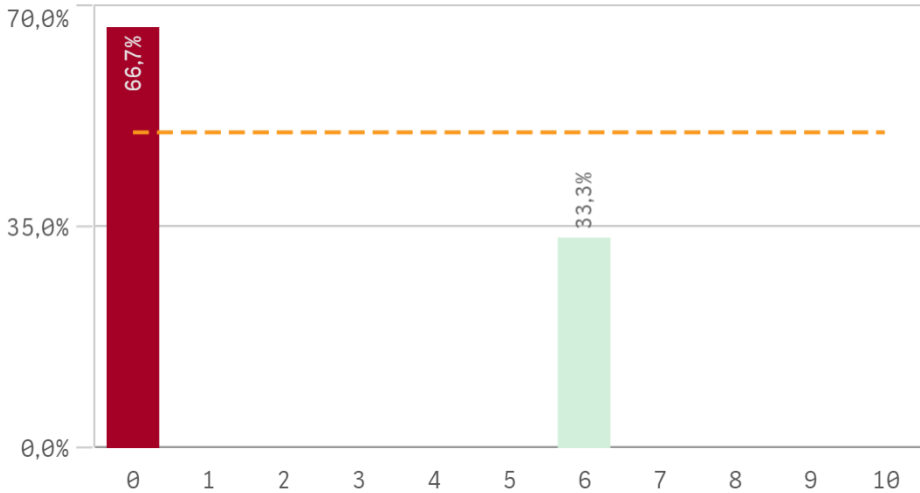
Objetivos



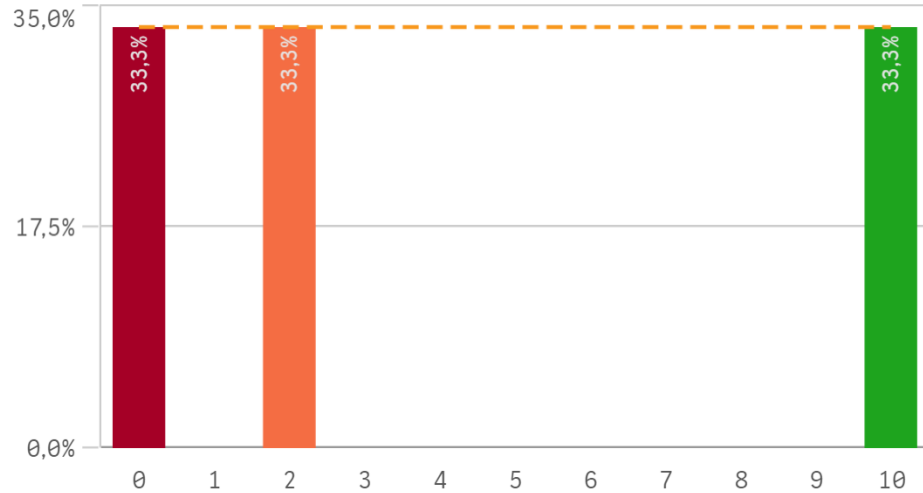
Innovacion



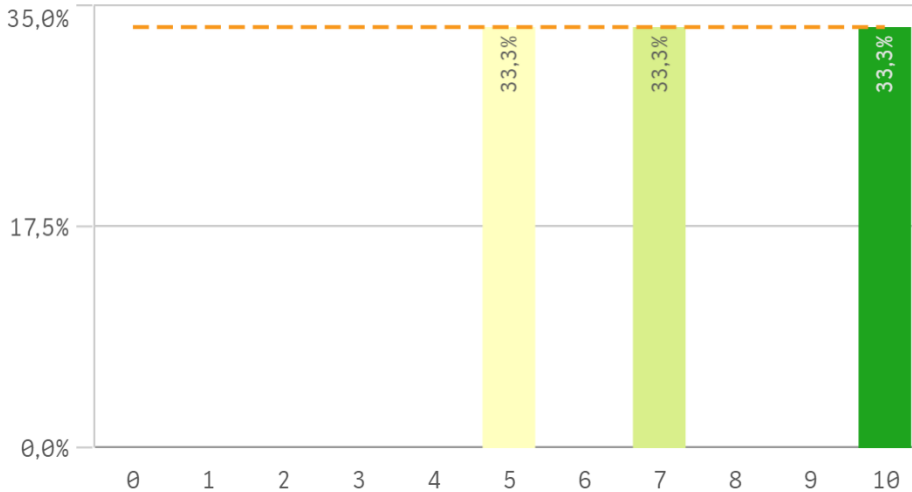
Organizacion



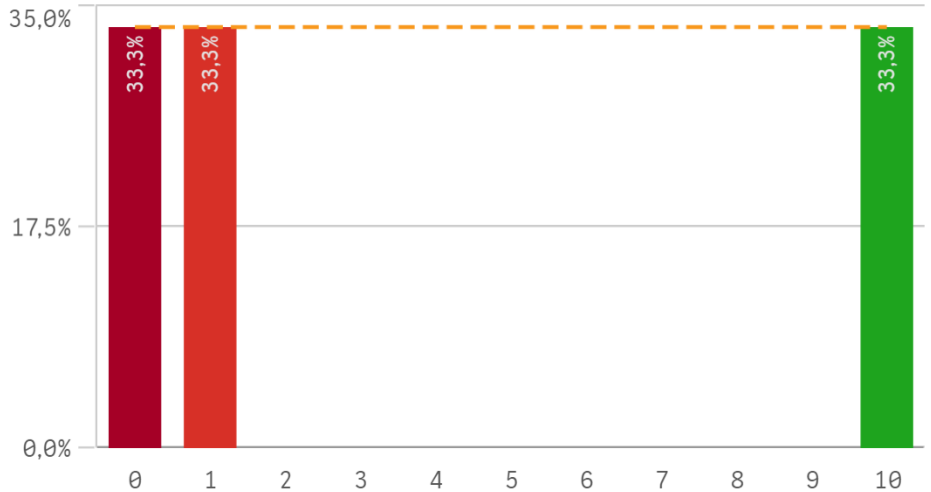
Practicas



Trabajo no presencial

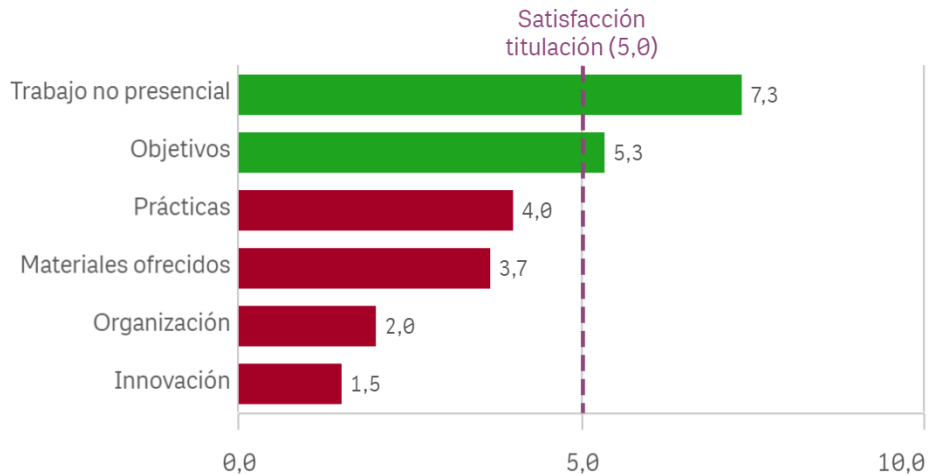


Materiales ofrecidos

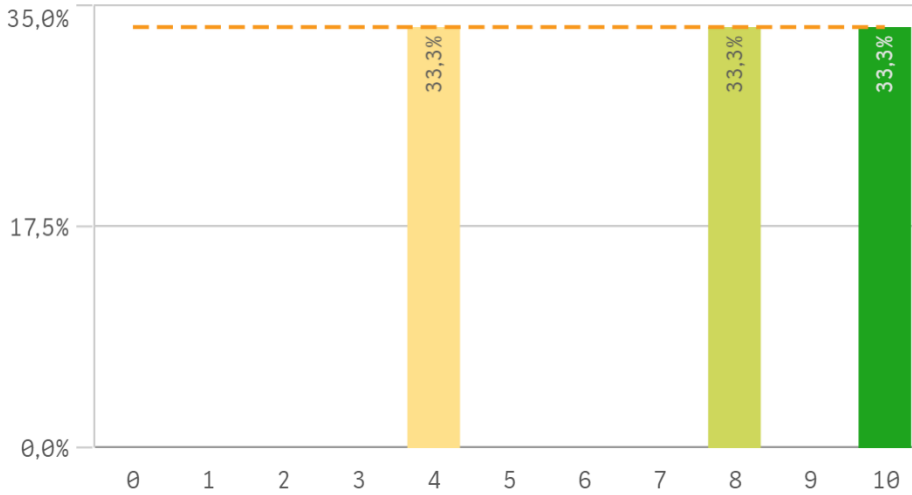


Asignaturas	Q	Media	Desv. típica	Media...	Moda
Innovación		1,5	0,7	1,5	-
Materiales ofrecidos		3,7	5,5	1,0	-
Objetivos		5,3	2,5	5,0	-
Organización		2,0	3,5	0,0	0,0
Prácticas		4,0	5,3	2,0	-
Trabajo no presencial		7,3	2,5	7,0	-

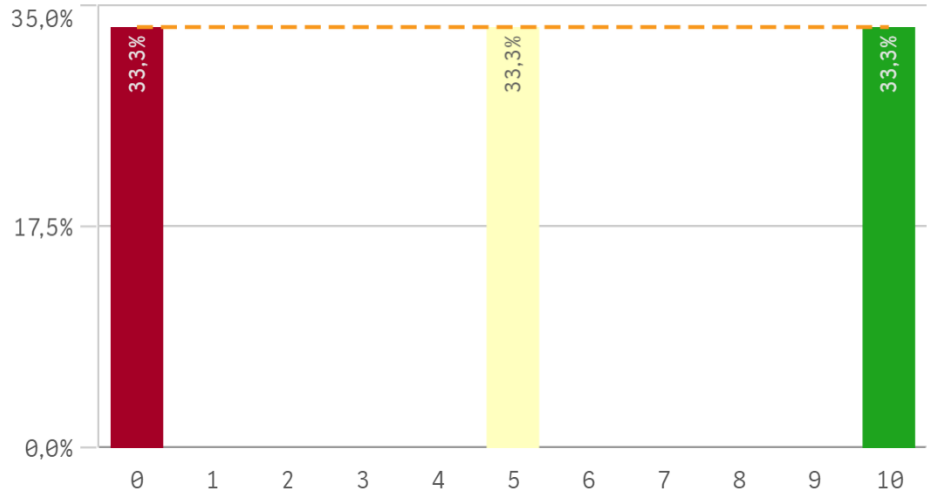
Fortalezas y debilidades



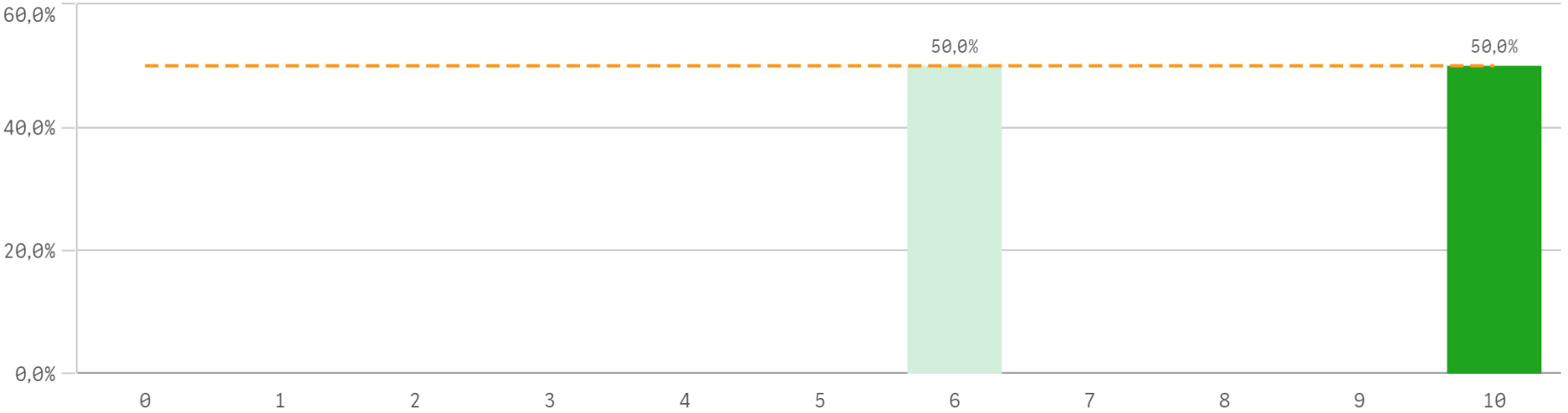
Competencias relacionadas



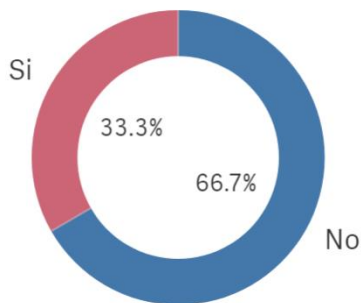
Acceso al mundo laboral



Acceso al mundo de la investigación



Estancia en el extranjero

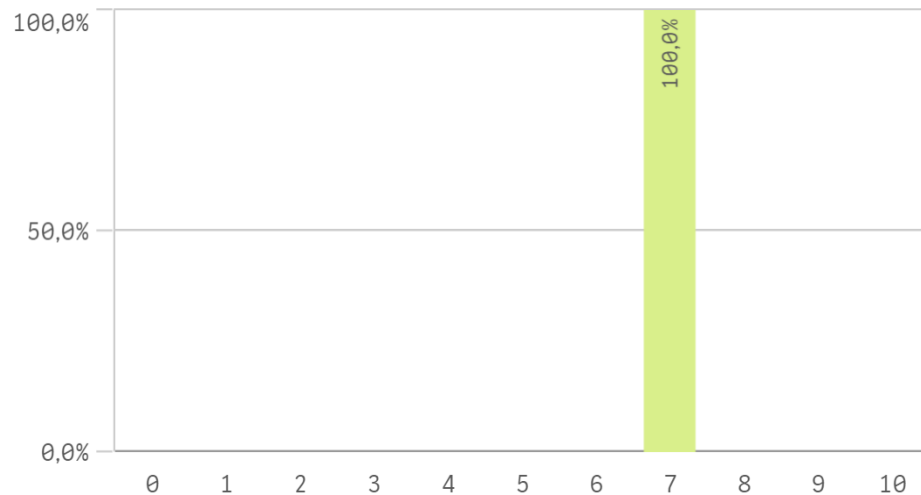


Si
1

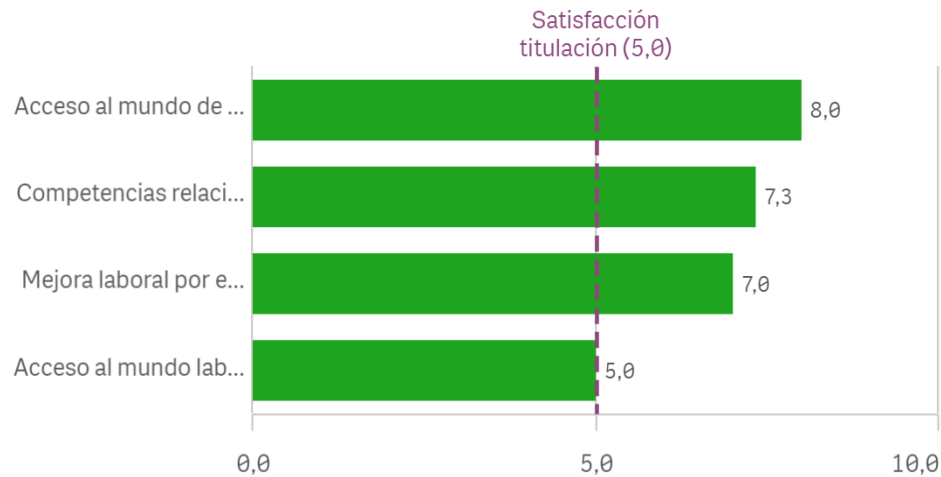
No
2

Formación y estancia en el extranjero	Q	Media	Desv. típica	Med...	Mo
Acceso al mundo de la investigación		8,0	2,8	8,0	
Competencias relacionadas		7,3	3,1	8,0	
Mejora laboral por estancia en el extranjero		7,0	-	7,0	7
Acceso al mundo laboral		5,0	5,0	5,0	

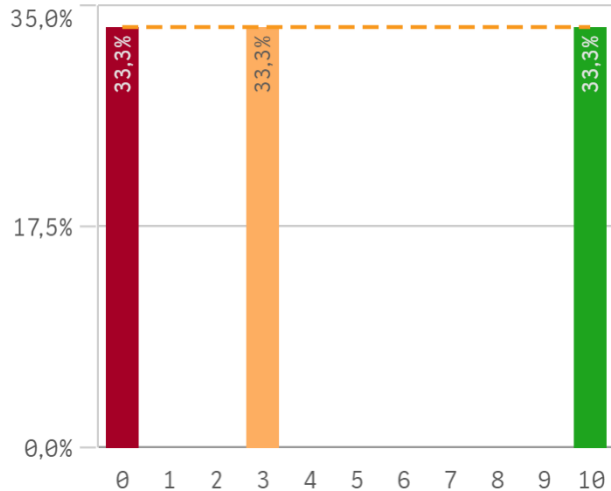
Mejora en la inserción laboral por estancia en el extranjero



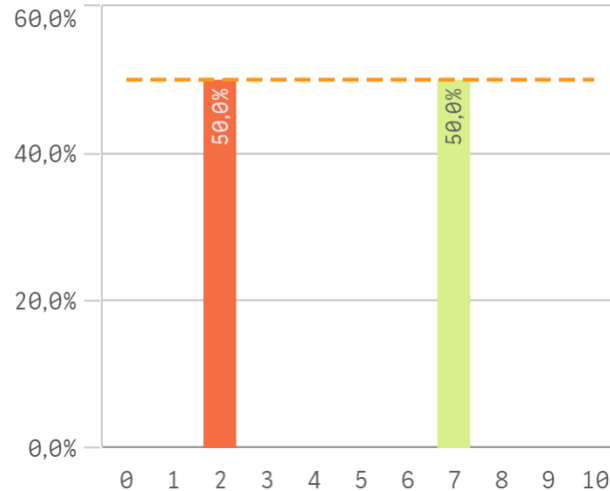
Fortalezas y debilidades



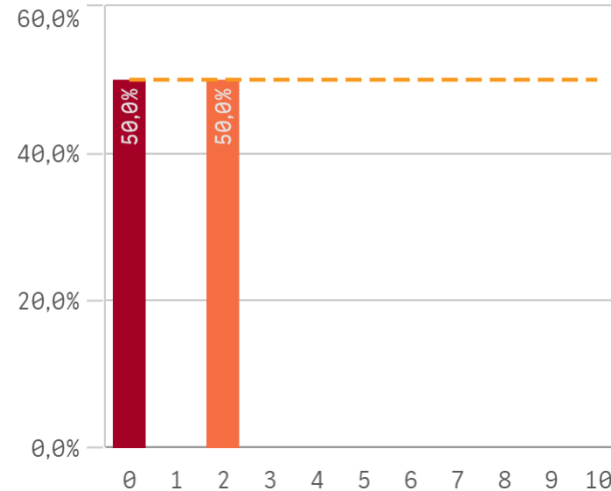
Recursos y medios



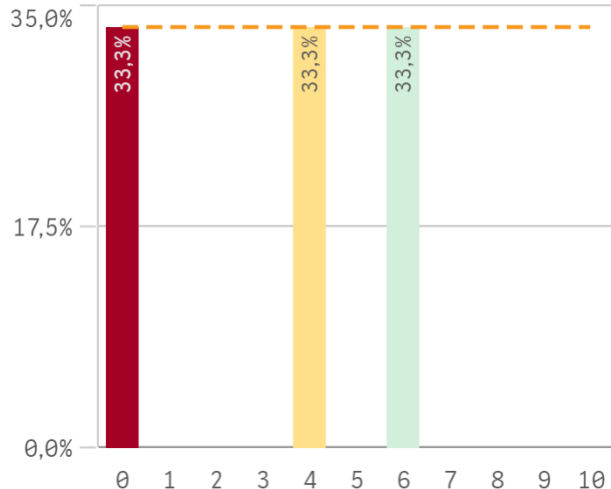
Actividades complementarias



Atención al estudiante

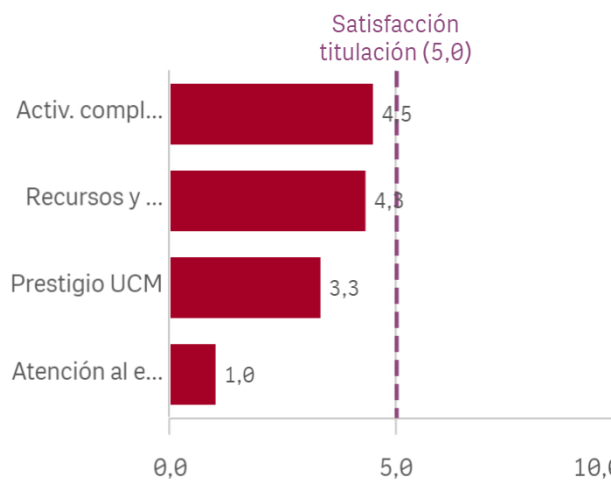


Prestigio UCM

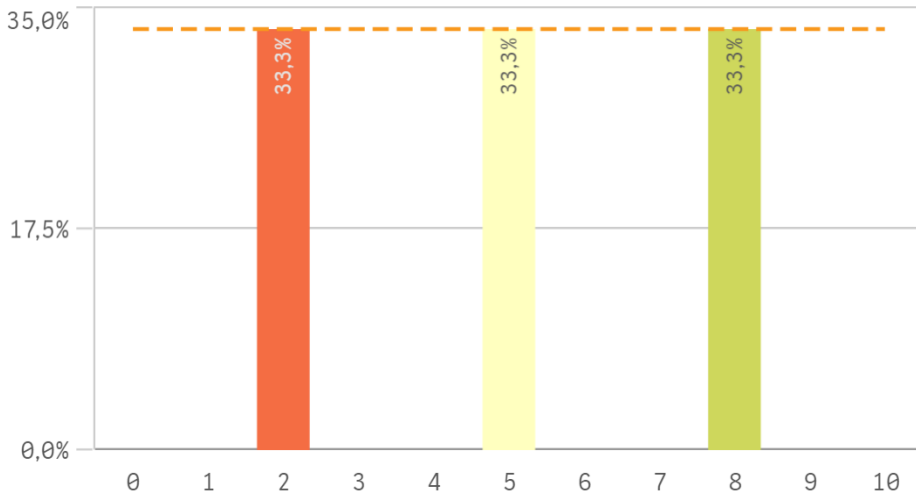


UCM	Q	Media	Desv. típica	Me
Activ. complementarias		4,5	3,5	4
Recursos y medios		4,3	5,1	3
Prestigio UCM		3,3	3,1	4
Atención al estudiante		1,0	1,4	1

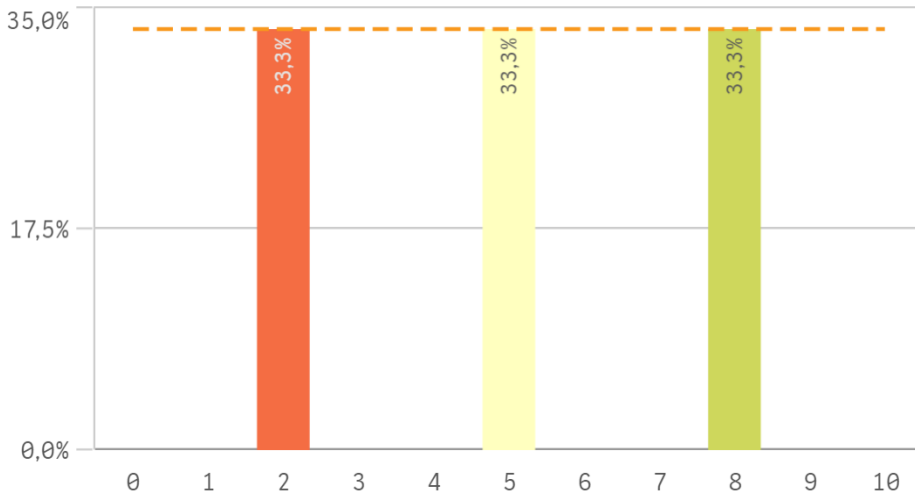
Fortalezas y debilidades



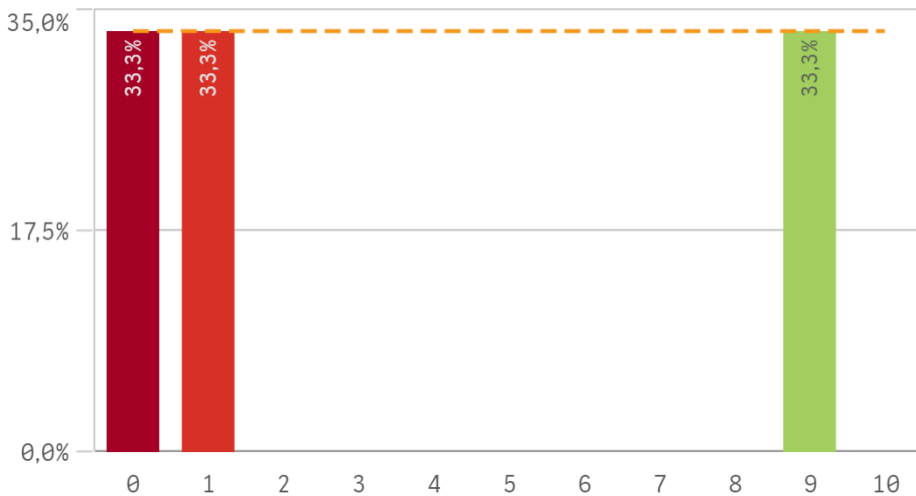
Satisfacción de la titulación



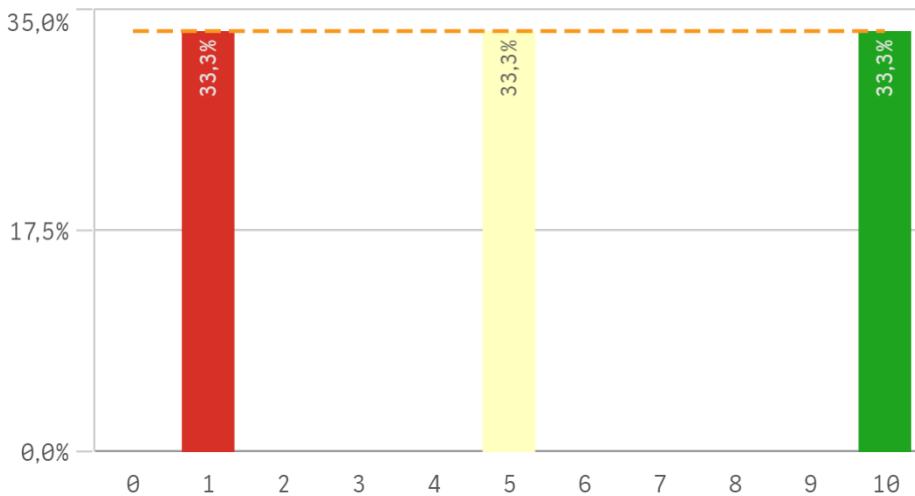
Expectativas titulación



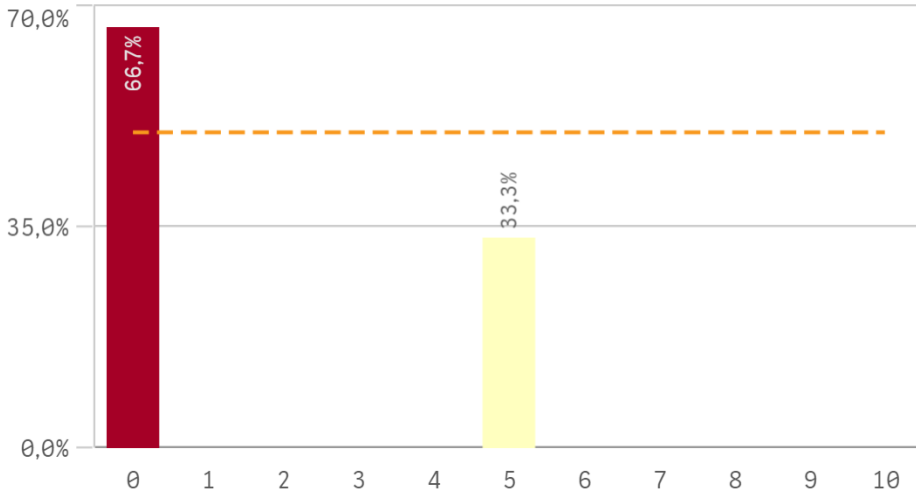
Satisfacción UCM



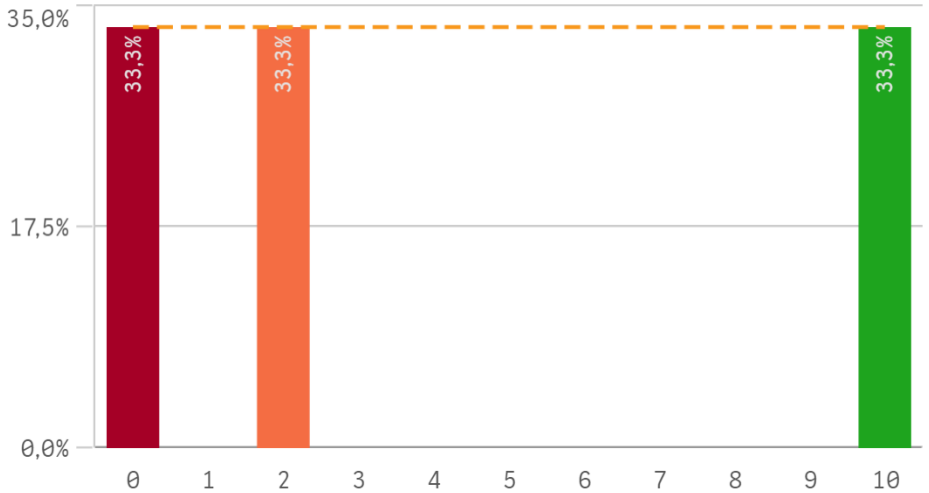
Satisfacción de la formación



Satisfacción de las instalaciones de docencia

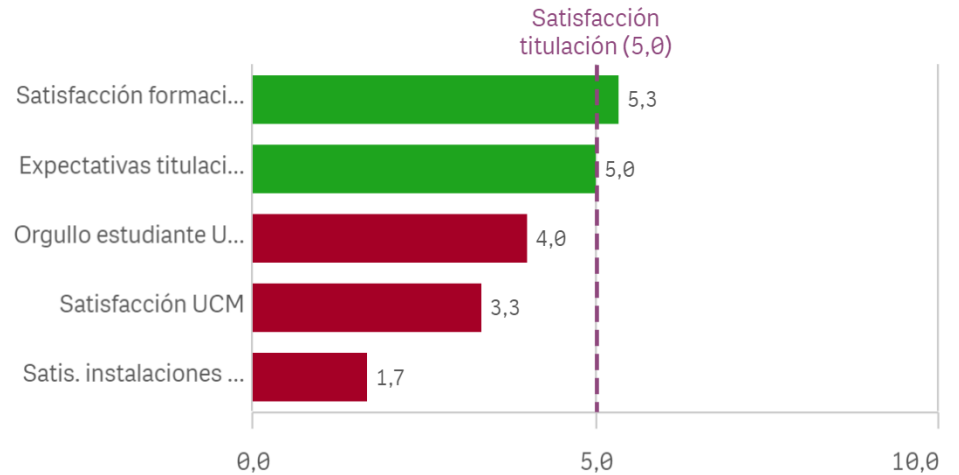


Orgullo estudiante UCM

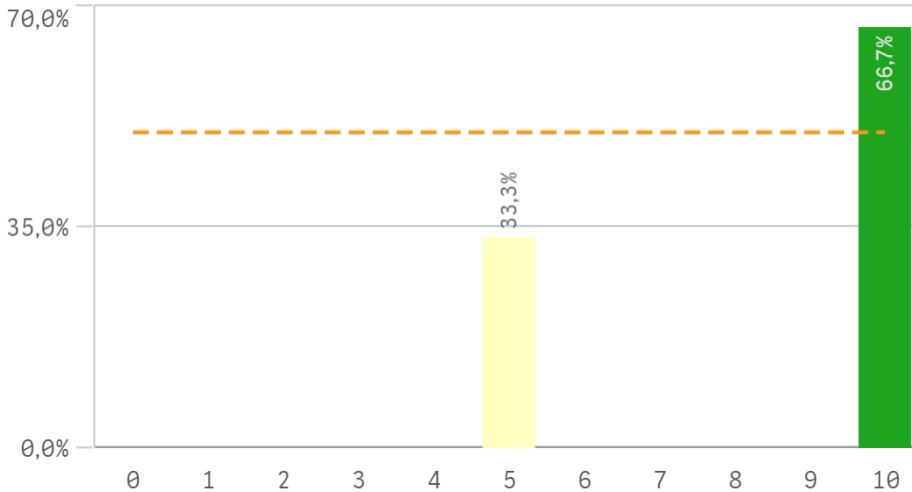


Satisfacción	Q	Media	Desv. típica	Med...	Moda
Satisfacción formación		5,3	4,5	5,0	-
Expectativas titulación		5,0	3,0	5,0	-
Orgullo estudiante UCM		4,0	5,3	2,0	-
Satisfacción UCM		3,3	4,9	1,0	-
Satis. instalaciones de docencia		1,7	2,9	0,0	0,0

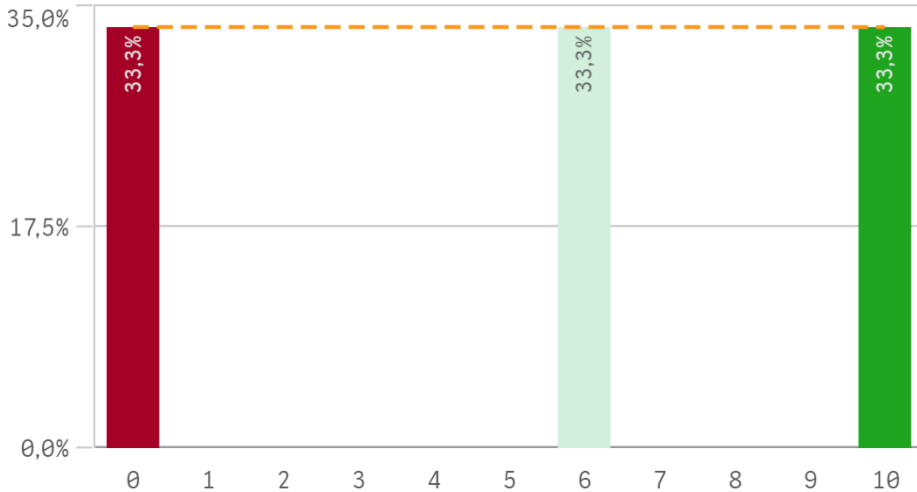
Fortalezas y debilidades



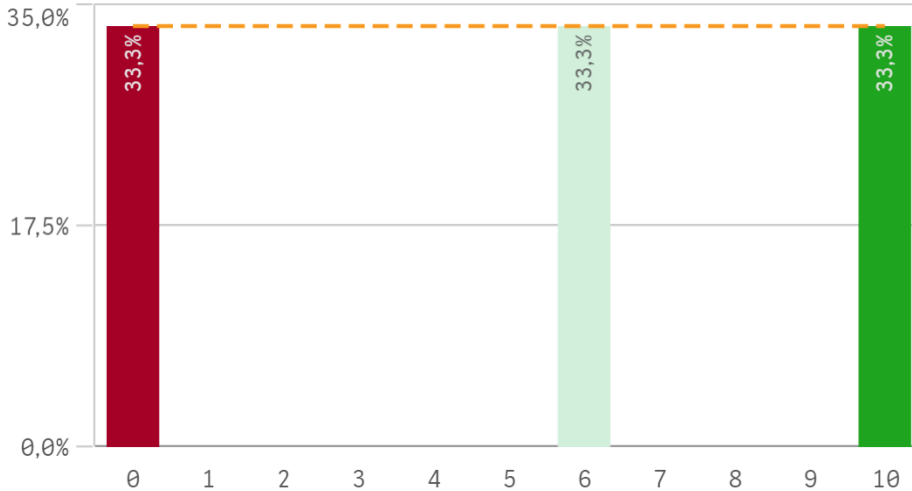
Repetir estudios superiores (fidelidad)



Repetir titulación (fidelidad)

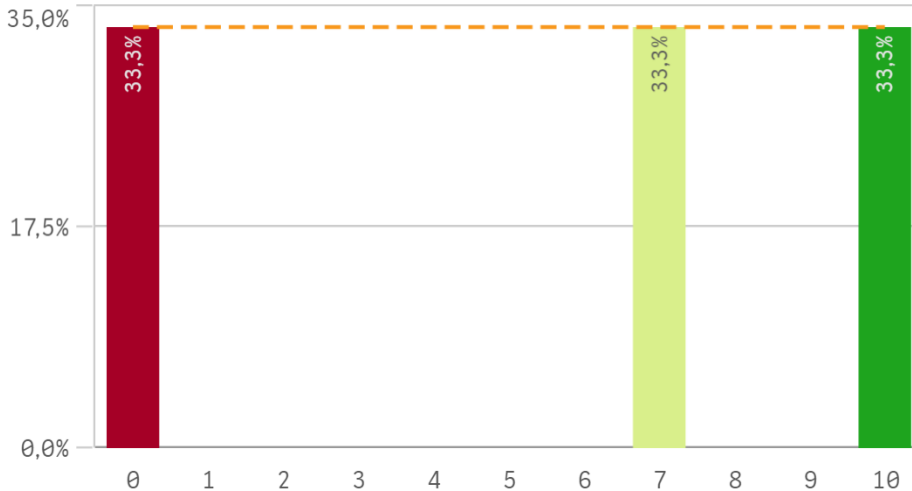


Repetir en la UCM (fidelidad)

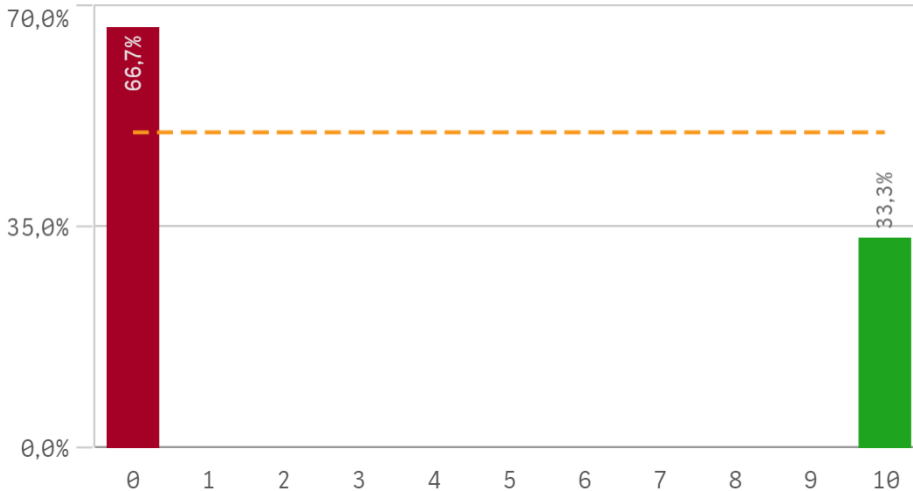


	Q	Media	Desv. típica	Medi...	Moda
Compromiso					
Seguir en la misma titulación		9,3	1,2	10,0	10,0
Repetir estudios superiores		8,3	2,9	10,0	10,0
Seguir en la UCM		6,0	5,3	8,0	-
Recomendar titulación		5,7	5,1	7,0	-
Repetir titulación		5,3	5,0	6,0	-
Repetir en la UCM		5,3	5,0	6,0	-
Recomendar la UCM		3,3	5,8	0,0	0,0

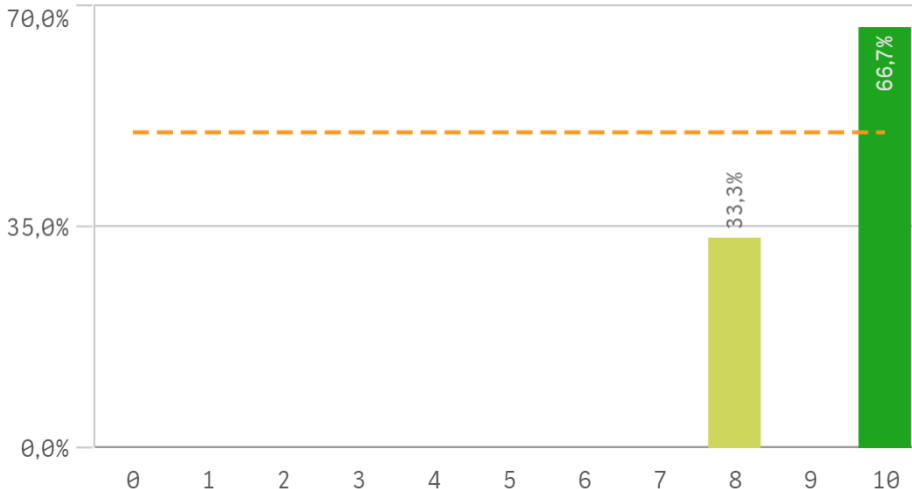
Recomendar titulación (prescripción)



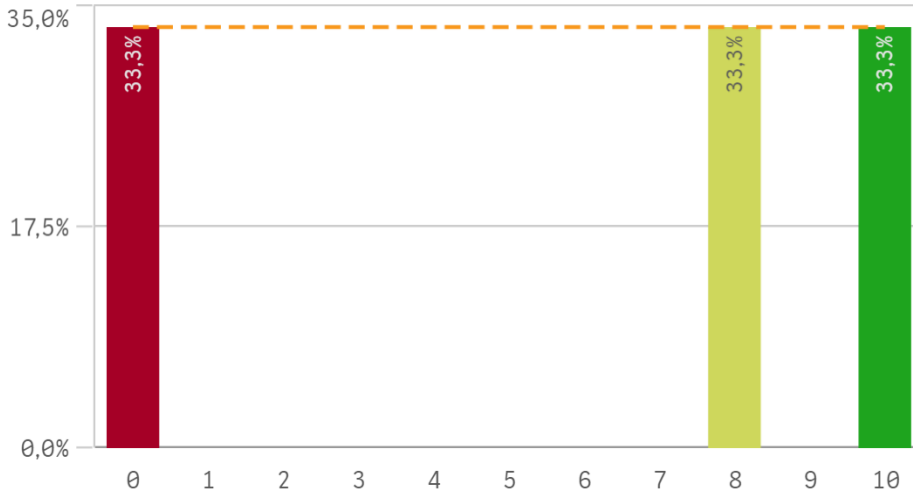
Recomendar la UCM (prescripción)



Seguir en la misma titulación (vinculación)



Seguir en la UCM (vinculación)



Construcción y significado del valor "compromiso":

- * Estudiante comprometido: valora con 9 o más puntos todas las preguntas de fidelidad, prescripción y vinculación.
- * Estudiante neutro: la puntuación que otorga a todas las preguntas de fidelidad, prescripción y vinculación están entre 6 y 9.
- * Estudiante decepcionado: valora con 6 o menos puntos todas las preguntas de fidelidad, prescripción y vinculación.

