



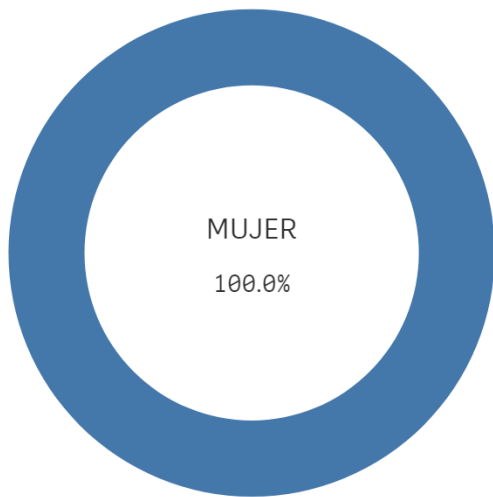
U N I V E R S I D A D
COMPLUTENSE
M A D R I D

Encuesta satisfacción
Egresados
Doble Grado Derecho-
RRLL/RRHH
Curso 2020-2021

TITULACIÓN: DOBLE GRADO DERECHO - RELACIONES
LABORALES Y RECURSOS HUMANOS

UCM

Genero



■ MUJER

Población N

99

%_Participacion

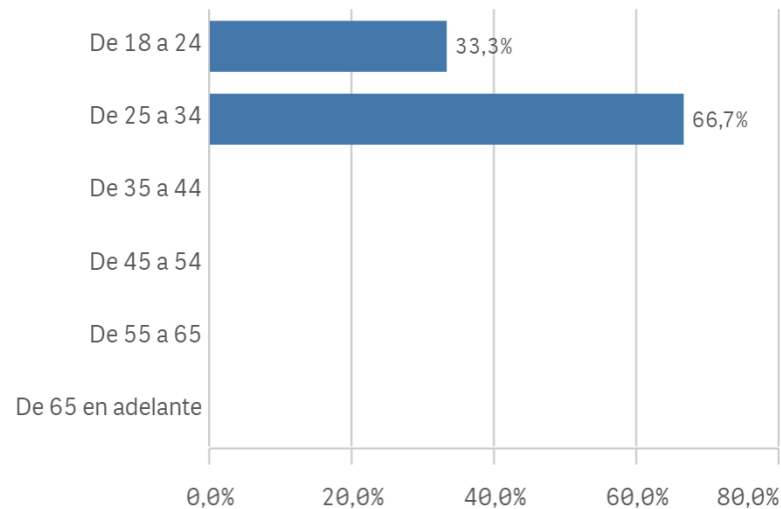
3,0%

Participación n

3

Edad (años)

(%) Porcentaje por franjas



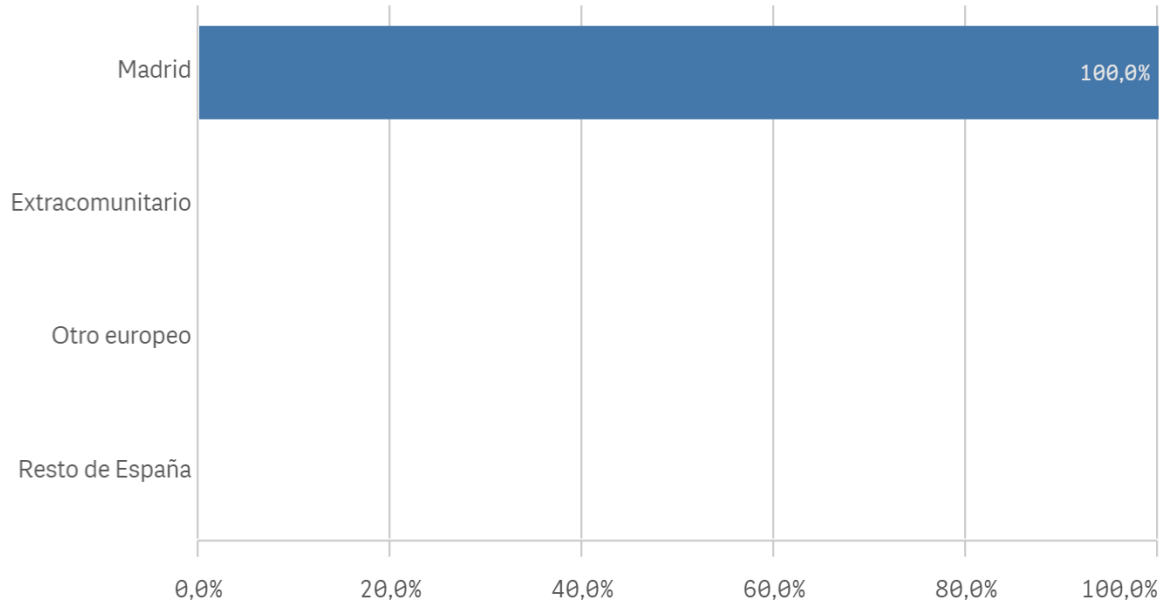
Edad media (años)

24,7

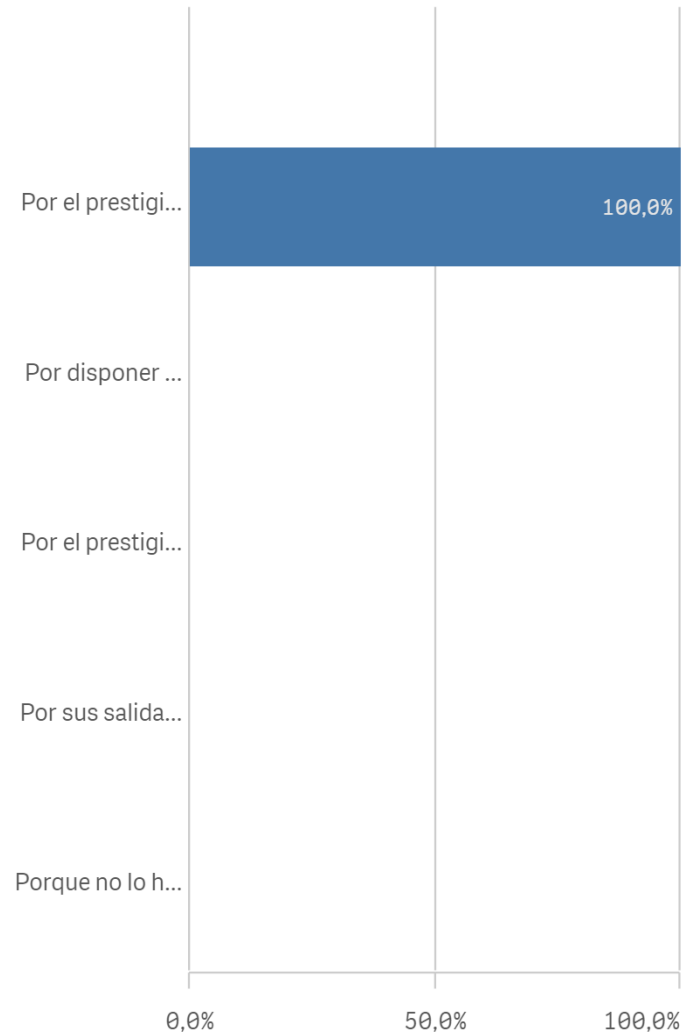
Desviación Típica

0,6

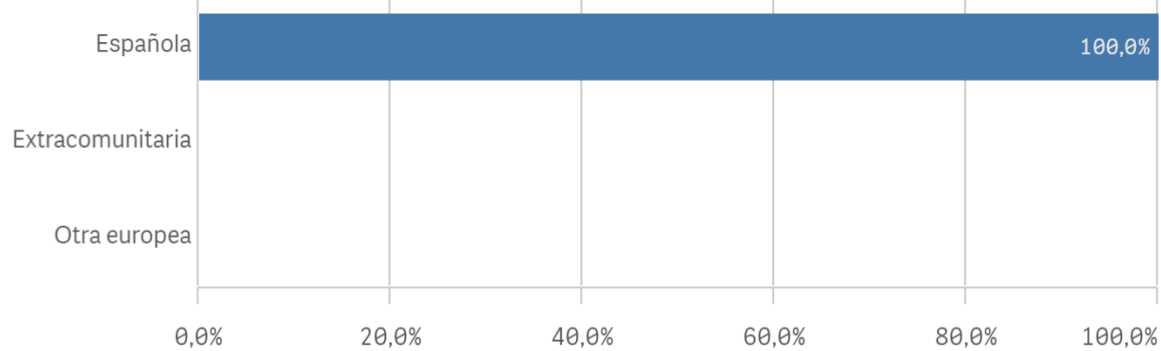
Lugar de residencia



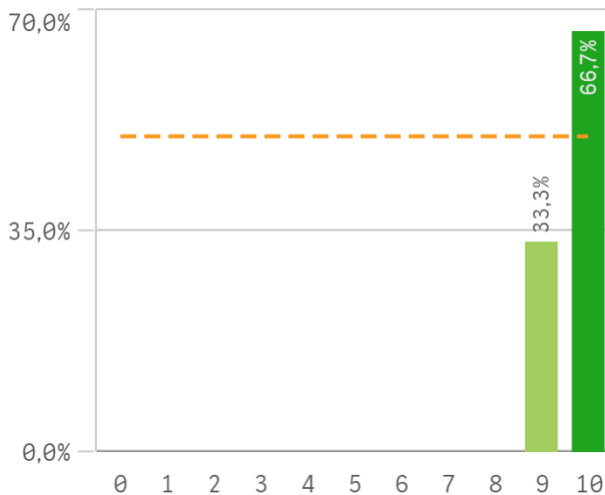
Elegir UCM



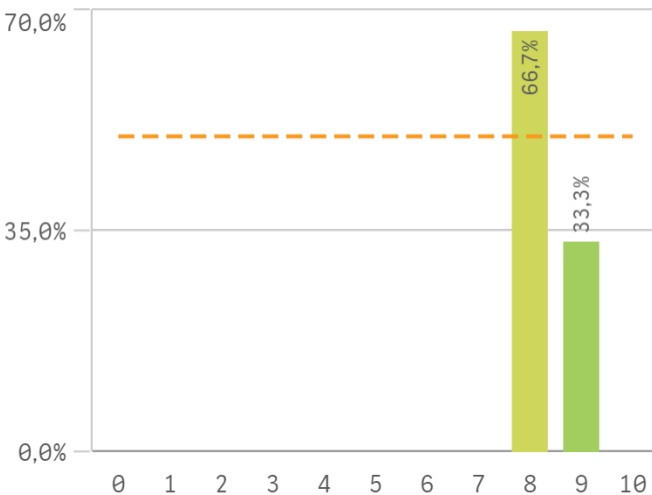
Nacionalidad



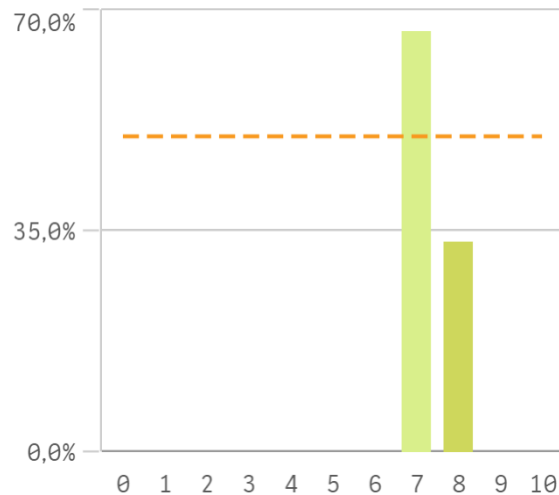
Asumir responsabilidades



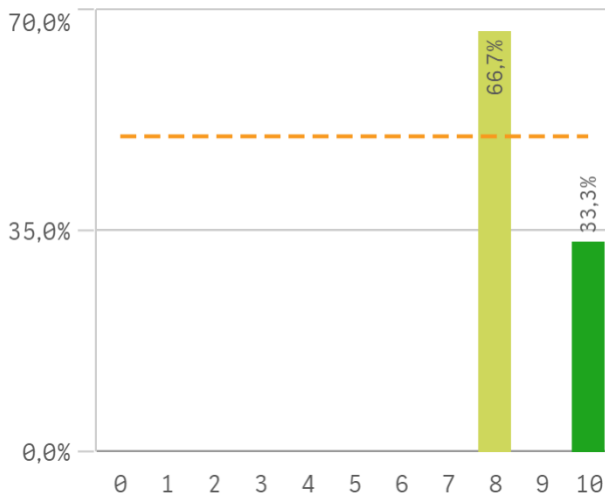
Trabajar en equipo



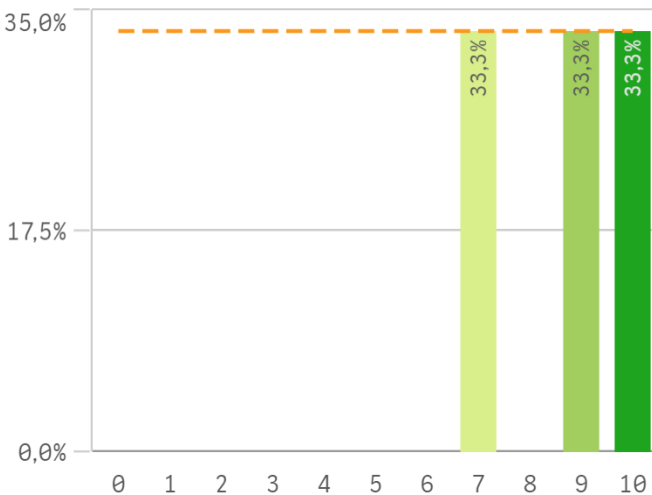
Capacidad técnica para resolución de...



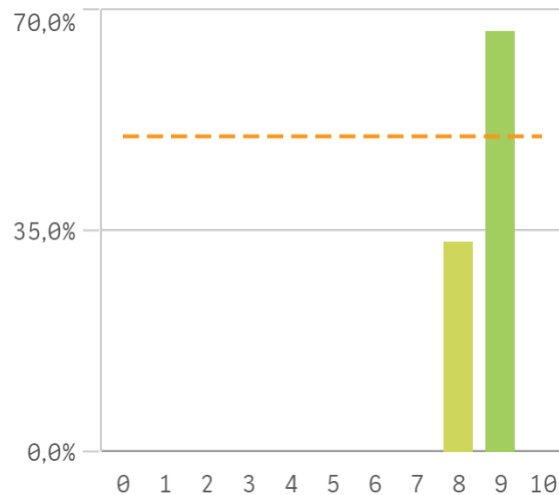
Expresión y comunicación



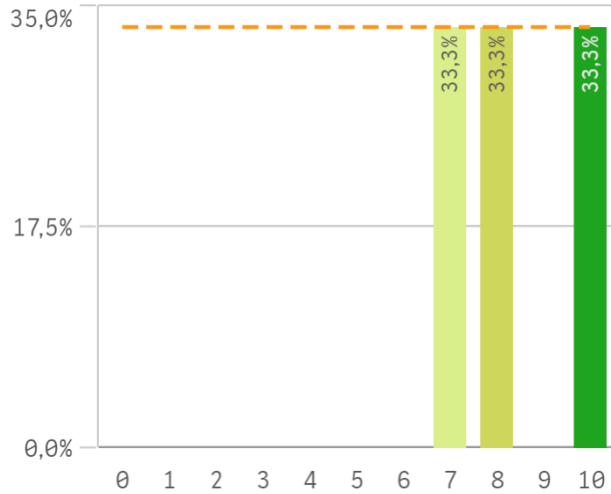
Comunicación bilingüe



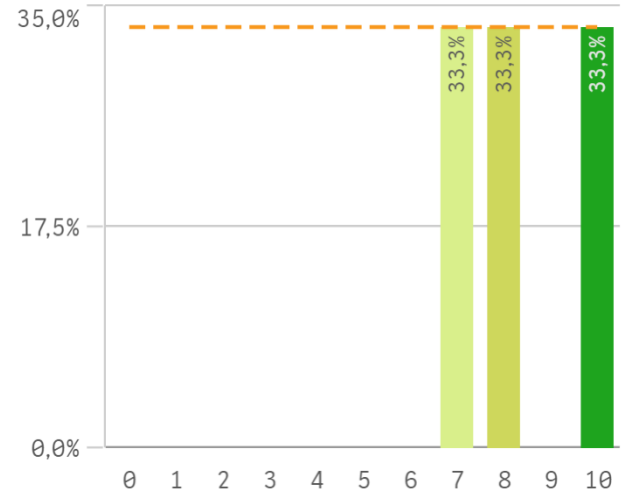
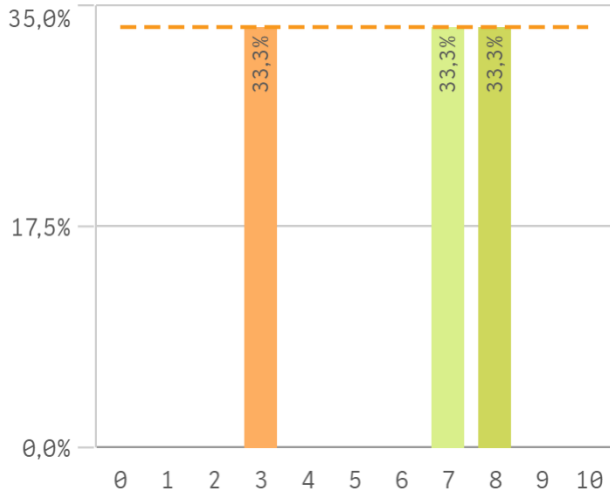
Adaptar nueva situación



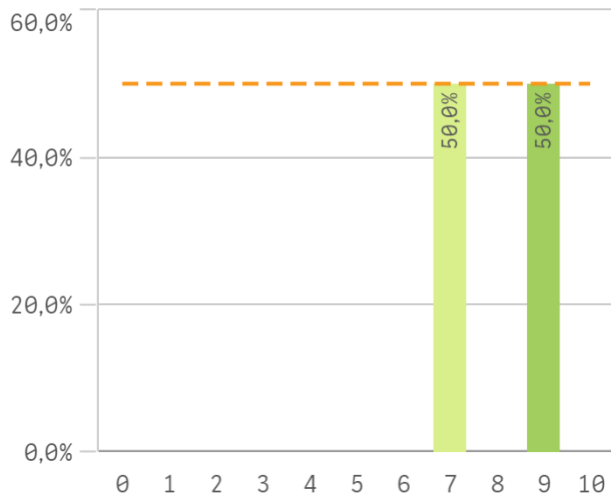
Manejar dificultades



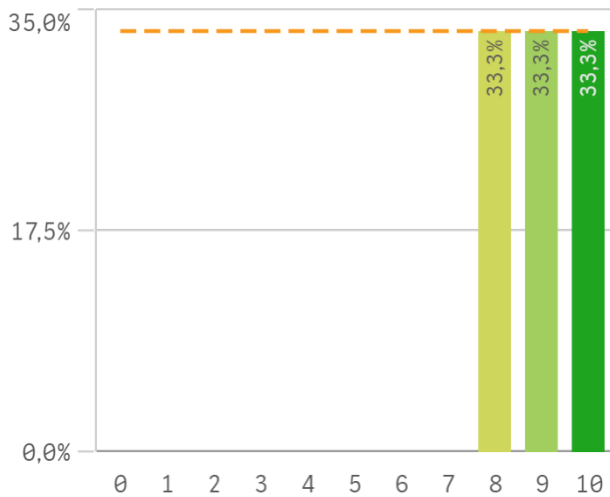
Competencias desarrolladas por la titula... Analizar



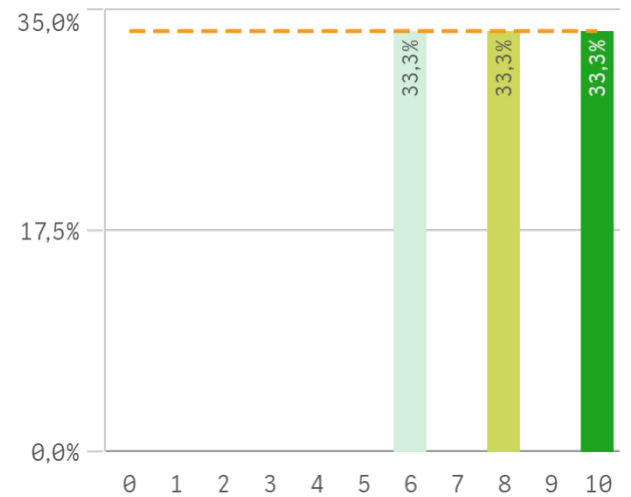
Organizar



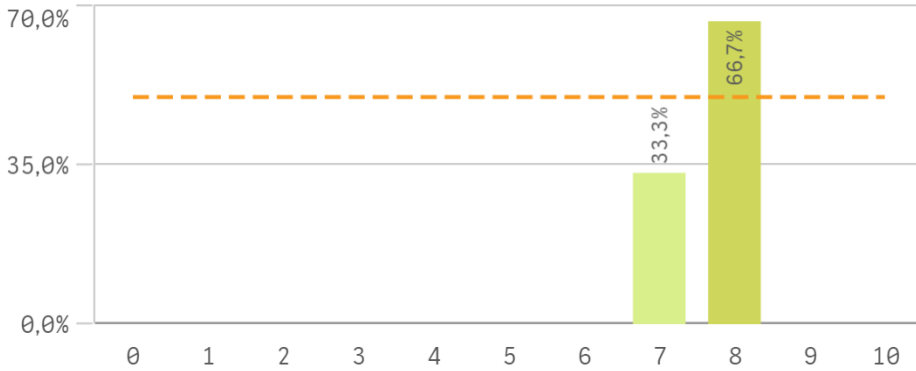
Aprendizaje



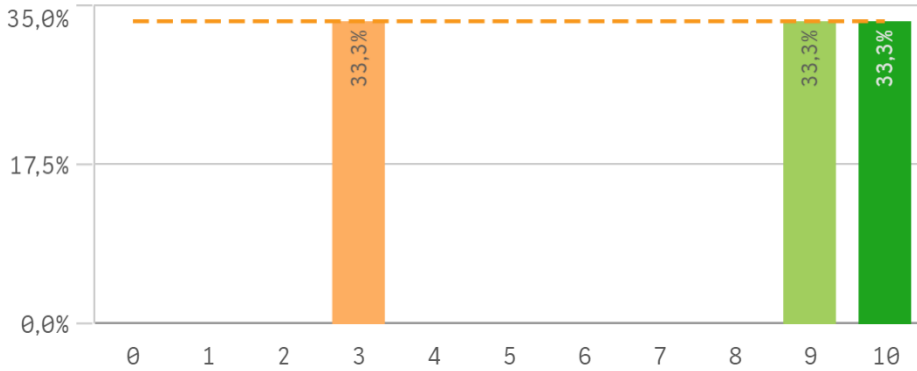
Liderazgo



Criticas

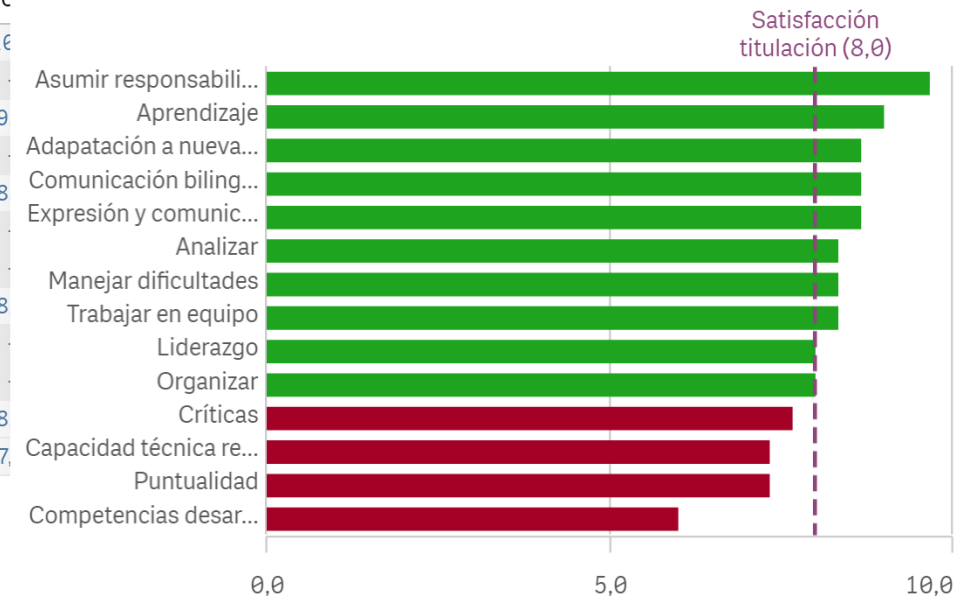


Puntualidad

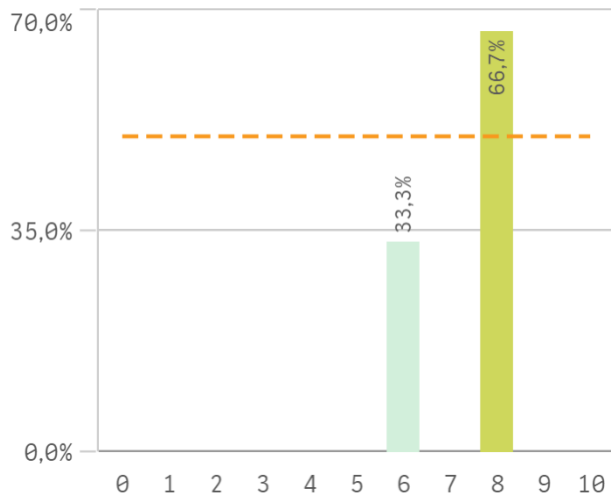


Competencias adquiridas	Q	Media	Desv. típica	Medi...	Mc
Asumir responsabilidades		9,7	0,6	10,0	10
Aprendizaje		9,0	1,0	9,0	9
Adaptación a nuevas situaciones		8,7	0,6	9,0	9
Comunicación bilingüe		8,7	1,5	9,0	9
Expresión y comunicación		8,7	1,2	8,0	8
Analizar		8,3	1,5	8,0	8
Manejar dificultades		8,3	1,5	8,0	8
Trabajar en equipo		8,3	0,6	8,0	8
Liderazgo		8,0	2,0	8,0	8
Organizar		8,0	1,4	8,0	8
Criticas		7,7	0,6	8,0	8
Capacidad técnica resolución de problemas		7,3	0,6	7,0	7

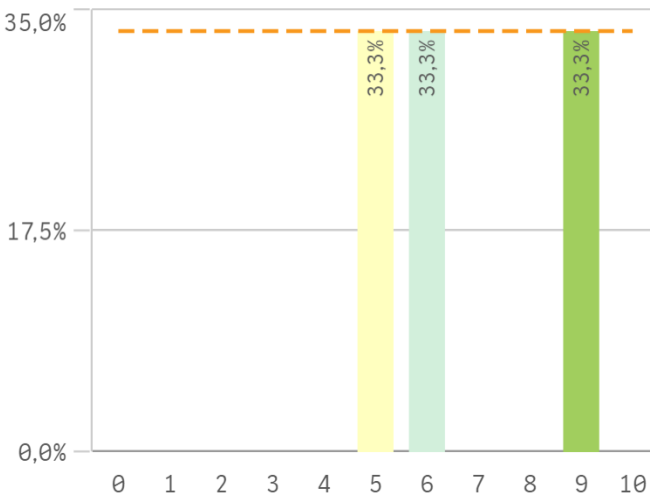
Fortalezas y debilidades



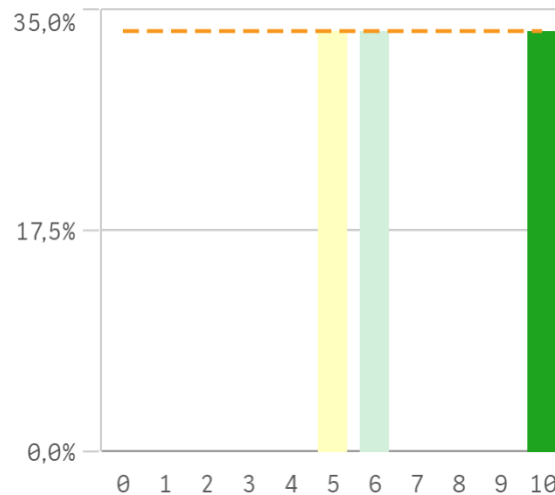
Objetivos claros



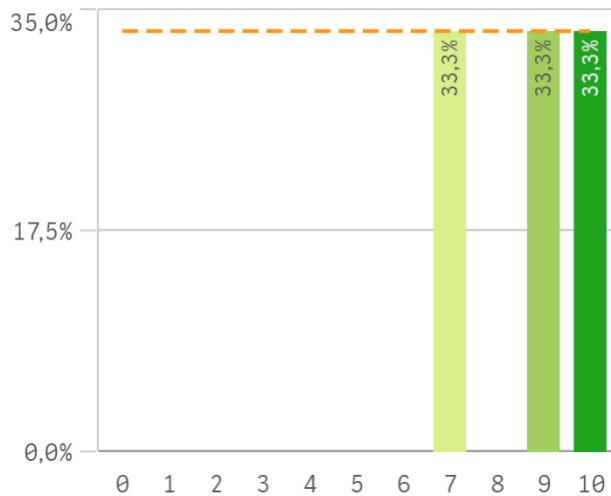
Plan de estudios adecuado



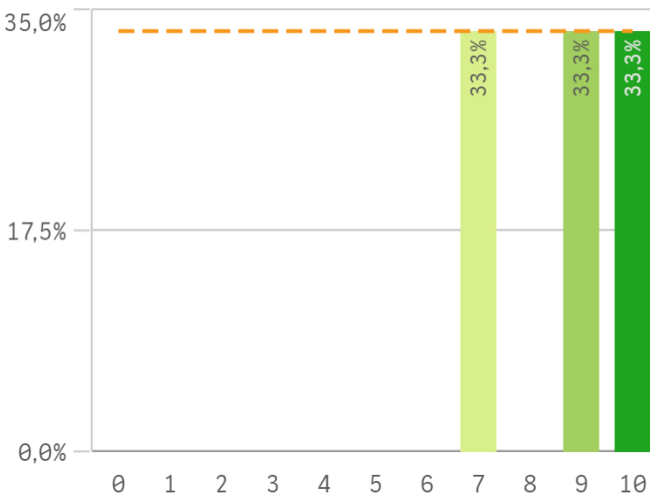
Integración de teoría/práctica



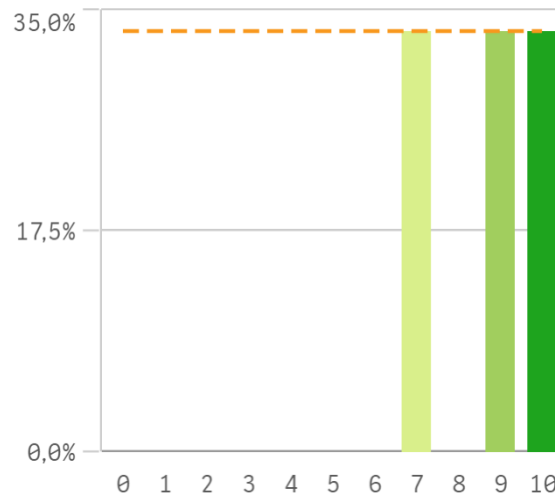
Relación calidad/precio



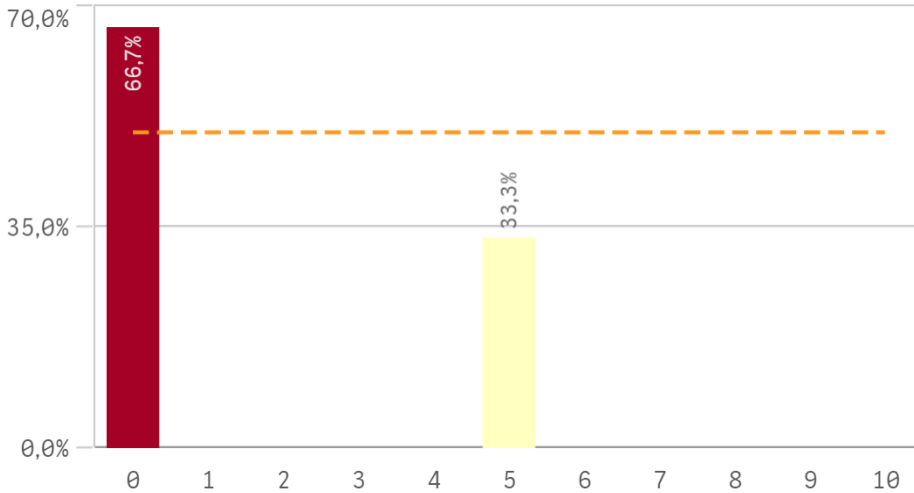
Nivel de dificultad adecuado



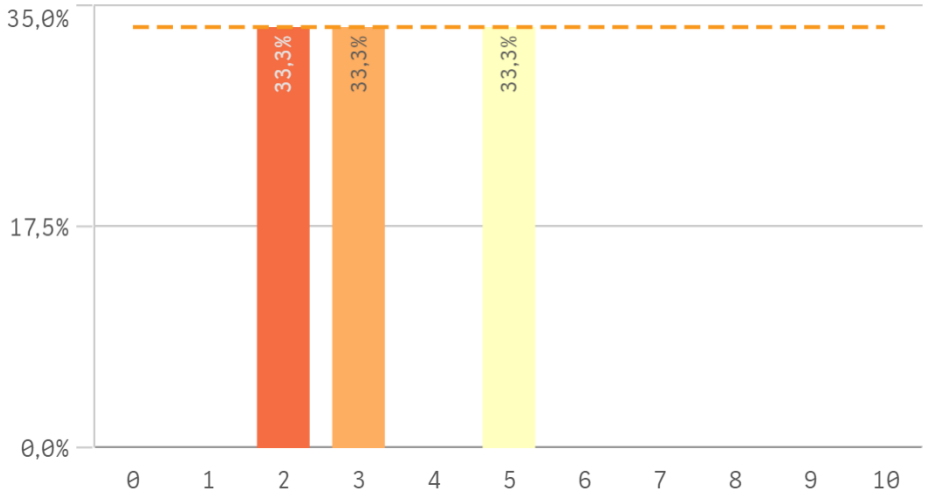
Número de alumnos por aula



Orientación Internacional

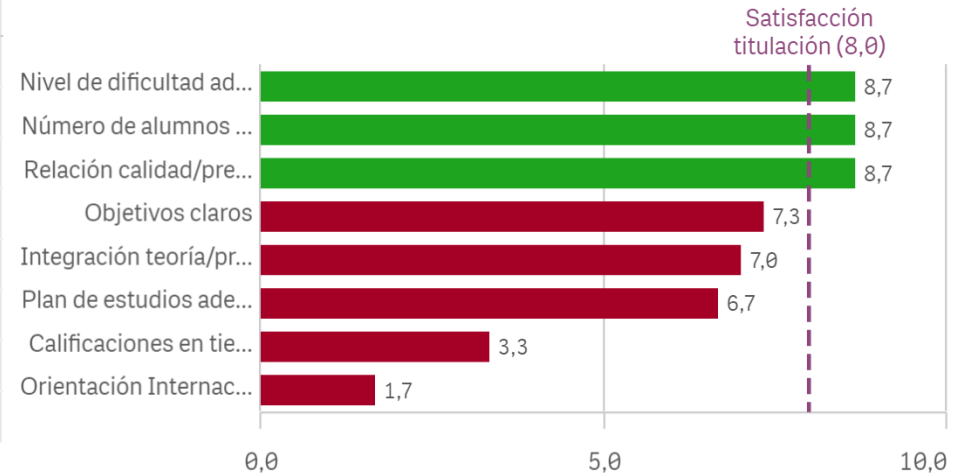


Calificaciones en tiempo adecuado

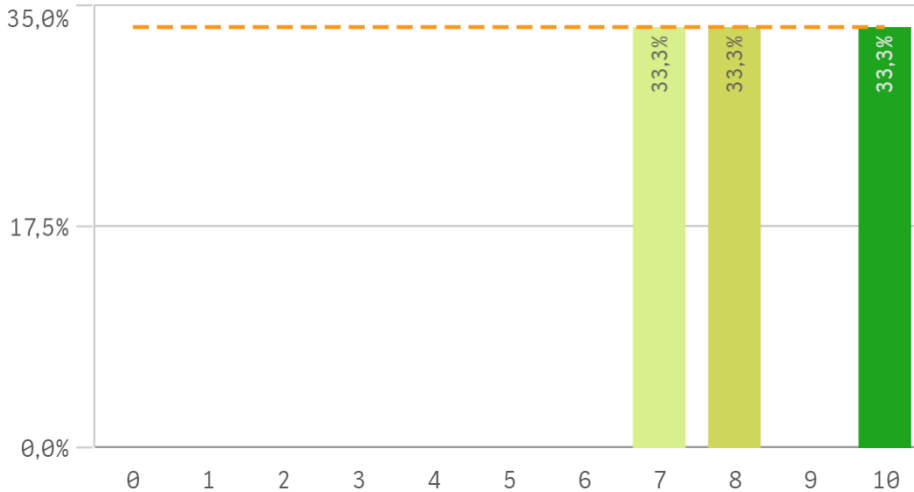


Titulación	Media	Desv. típica	Med...	Moda
Calificaciones en tiempo adecuado	3,3	1,5	3,0	-
Integración teoría/práctica	7,0	2,6	6,0	-
Nivel de dificultad adecuado	8,7	1,5	9,0	-
Número de alumnos por aula	8,7	1,5	9,0	-
Objetivos claros	7,3	1,2	8,0	8,0
Orientación Internacional	1,7	2,9	0,0	0,0
Plan de estudios adecuado	6,7	2,1	6,0	-
Relación calidad/precio	8,7	1,5	9,0	-

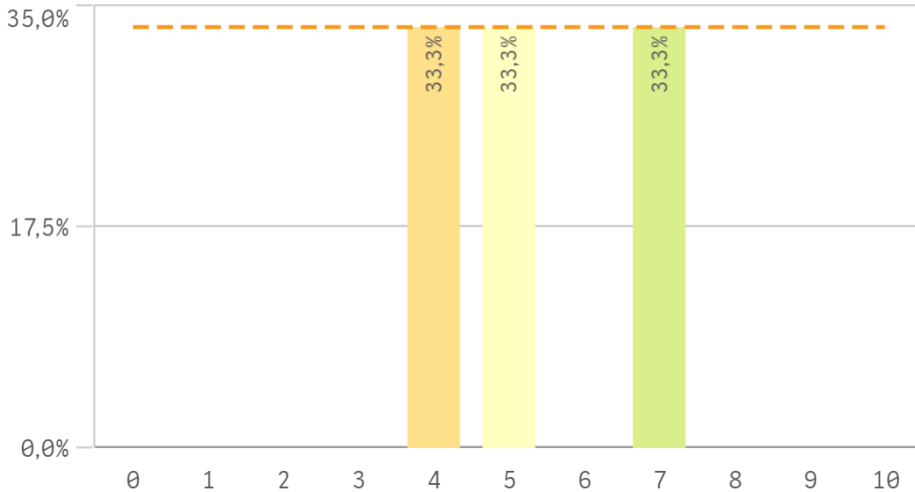
Fortalezas y debilidades



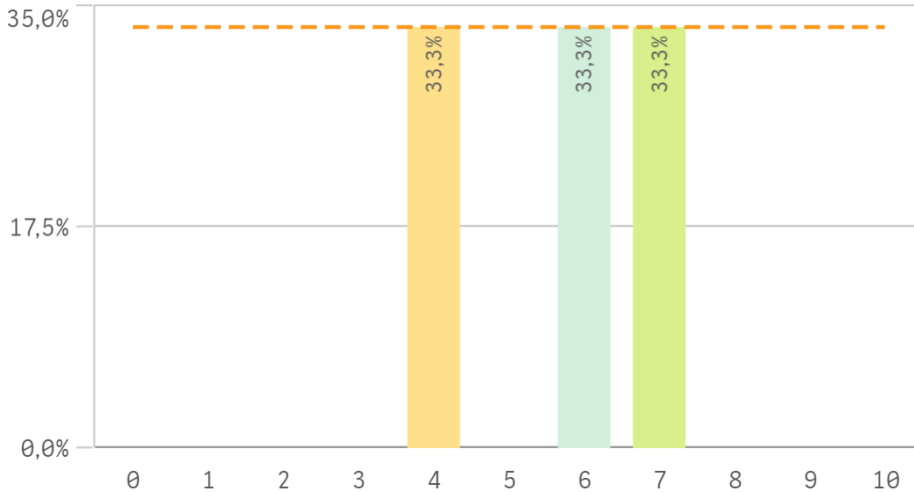
Objetivos



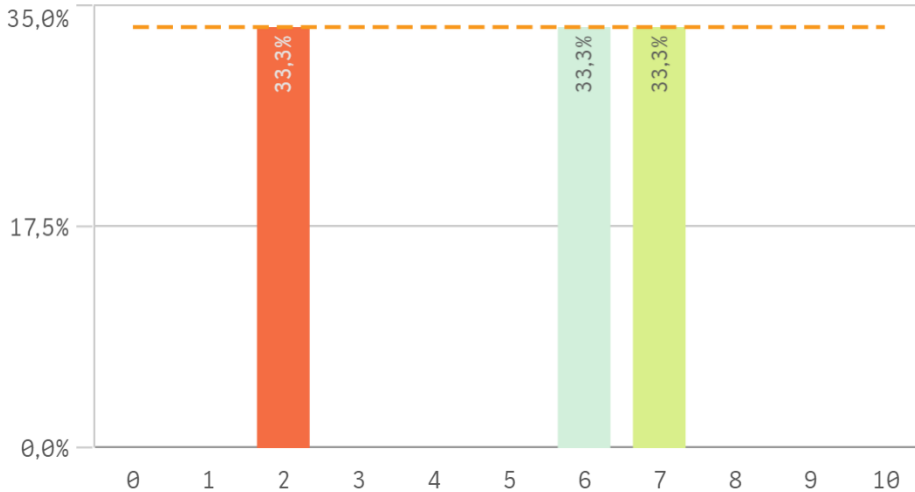
Innovacion



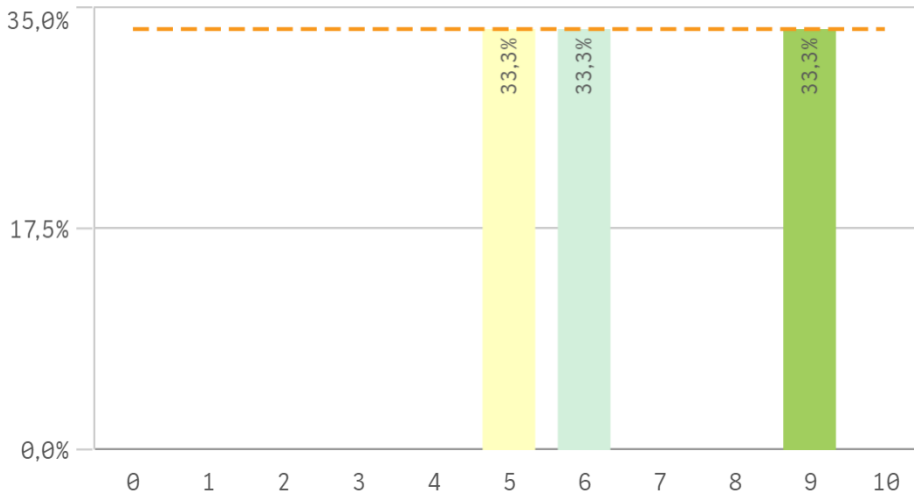
Organizacion



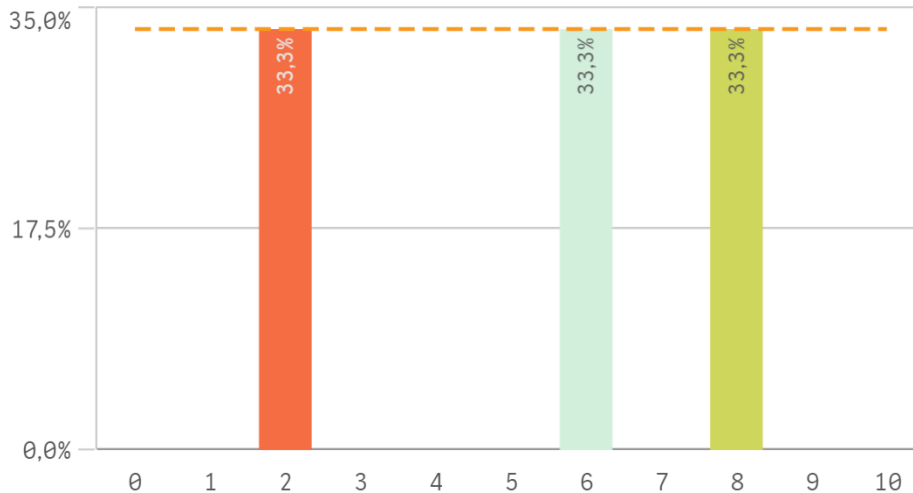
Practicas



Trabajo no presencial

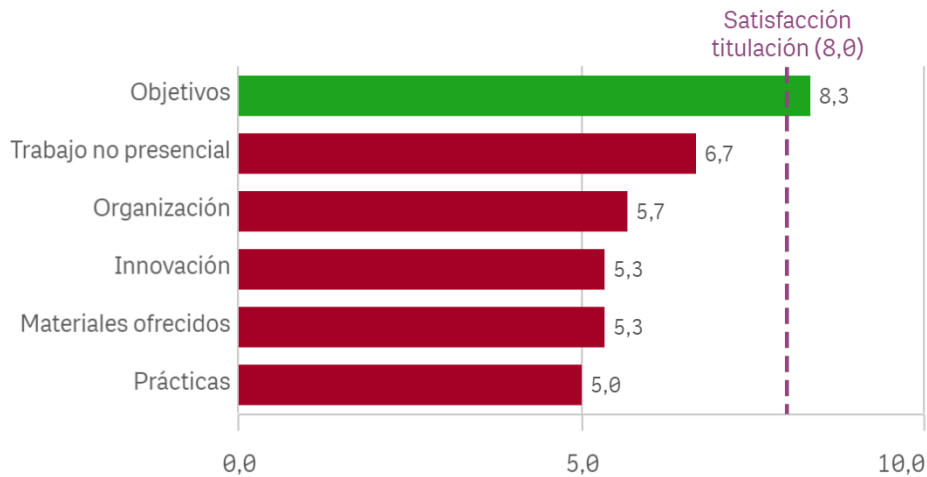


Materiales ofrecidos

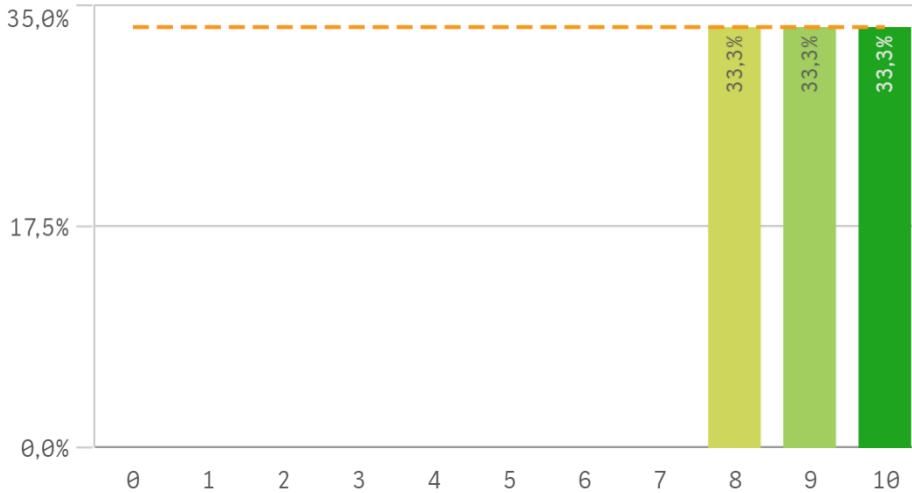


Asignaturas	Q	Media	Desv. típica	Media...	Moda
Innovación		5,3	1,5	5,0	-
Materiales ofrecidos		5,3	3,1	6,0	-
Objetivos		8,3	1,5	8,0	-
Organización		5,7	1,5	6,0	-
Prácticas		5,0	2,6	6,0	-
Trabajo no presencial		6,7	2,1	6,0	-

Fortalezas y debilidades



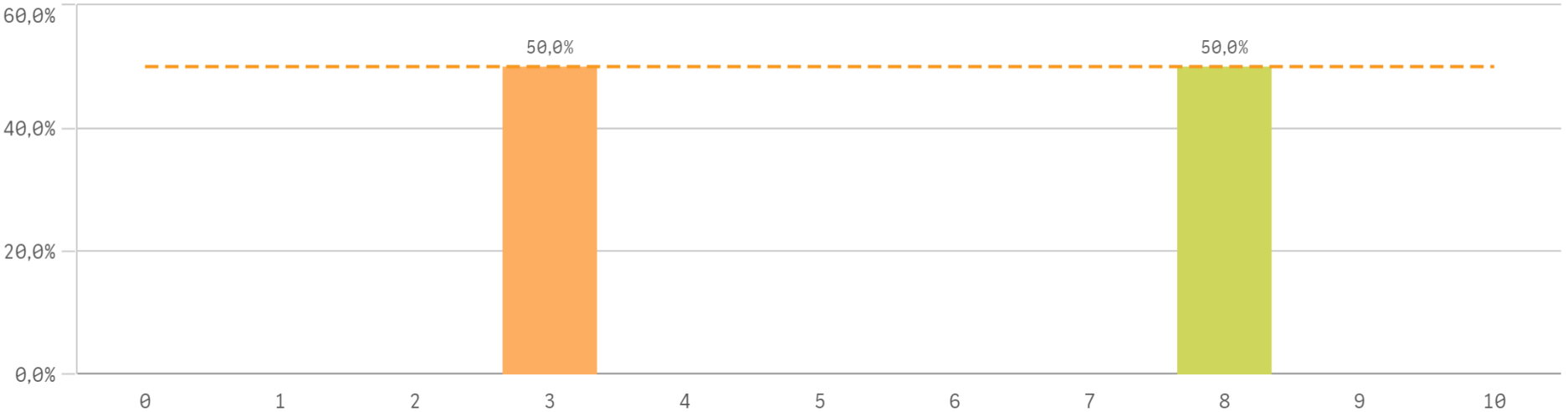
Competencias relacionadas



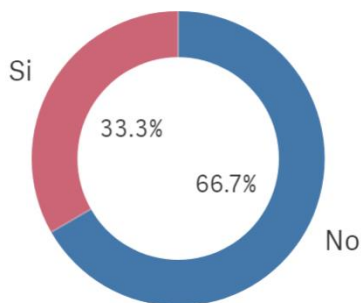
Acceso al mundo laboral



Acceso al mundo de la investigación



Estancia en el extranjero



Si
1

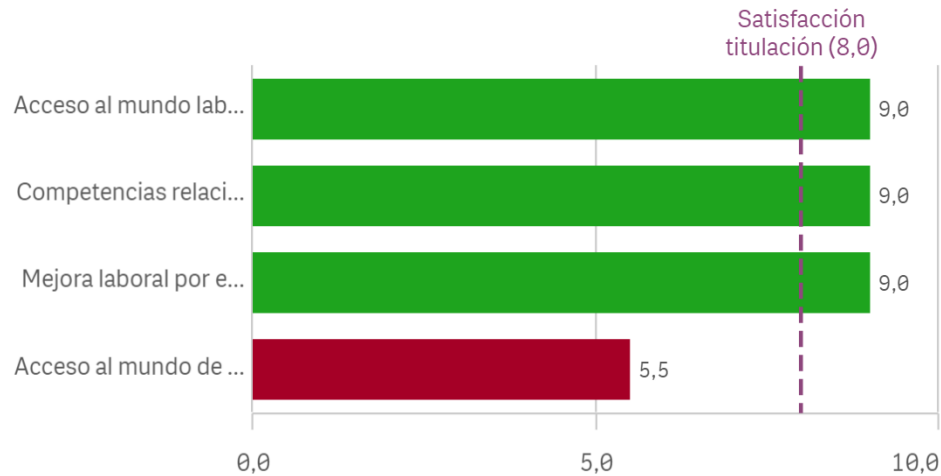
No
2

Formación y estancia en el extranjero	Q	Media	Desv. típica	Med...	Mc
Acceso al mundo laboral		9,0	1,0	9,0	
Competencias relacionadas		9,0	1,0	9,0	
Mejora laboral por estancia en el extranjero		9,0	-	9,0	9
Acceso al mundo de la investigación		5,5	3,5	5,5	

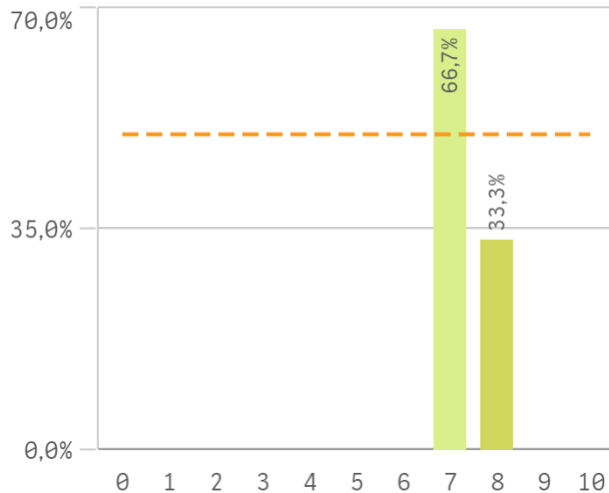
Mejora en la inserción laboral por estancia en el extranjero



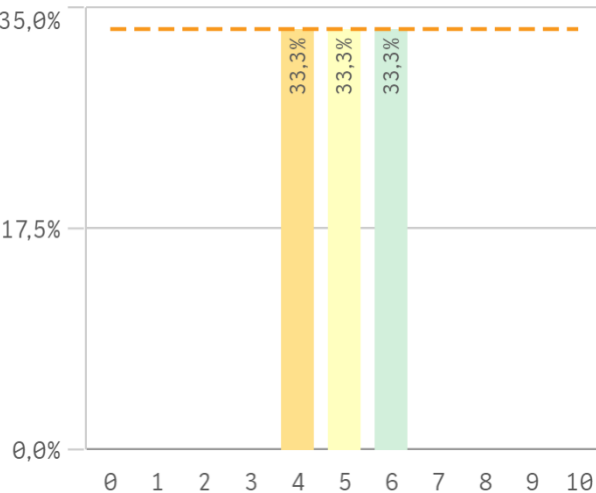
Fortalezas y debilidades



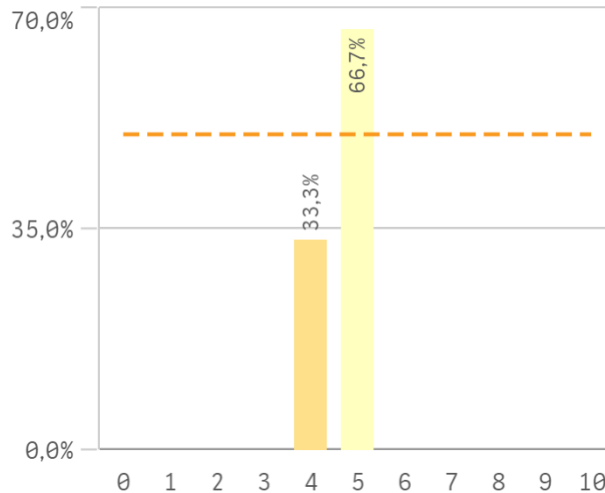
Recursos y medios



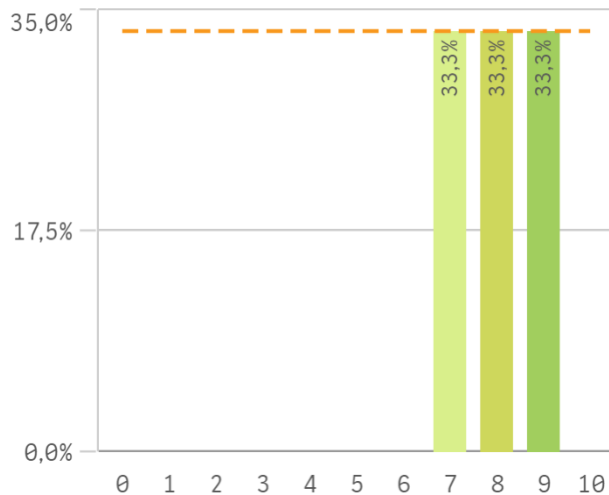
Actividades complementarias



Atención al estudiante

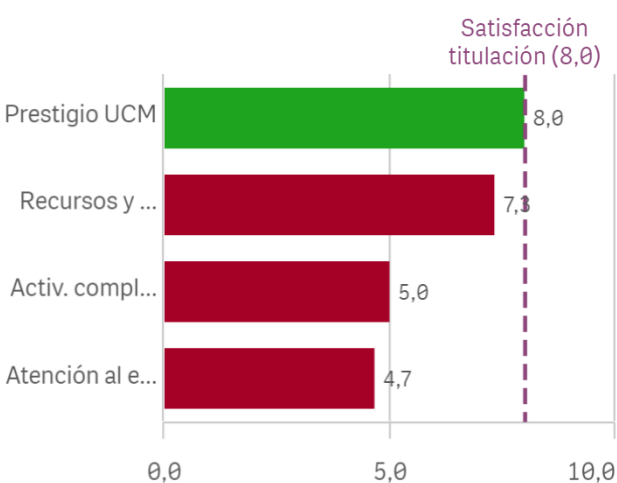


Prestigio UCM

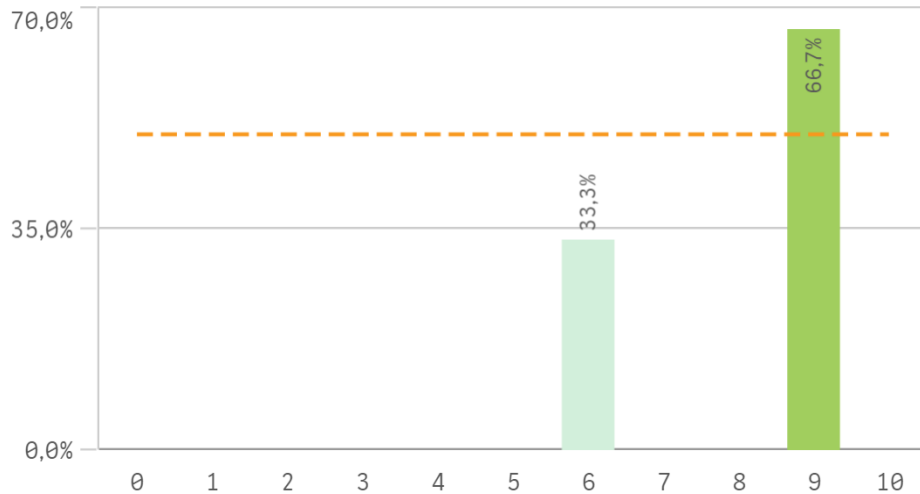


UCM	Q	Media	Desv. típica	Me
Prestigio UCM		8,0	1,0	8
Recursos y medios		7,3	0,6	7
Activ. complementarias		5,0	1,0	5
Atención al estudiante		4,7	0,6	5

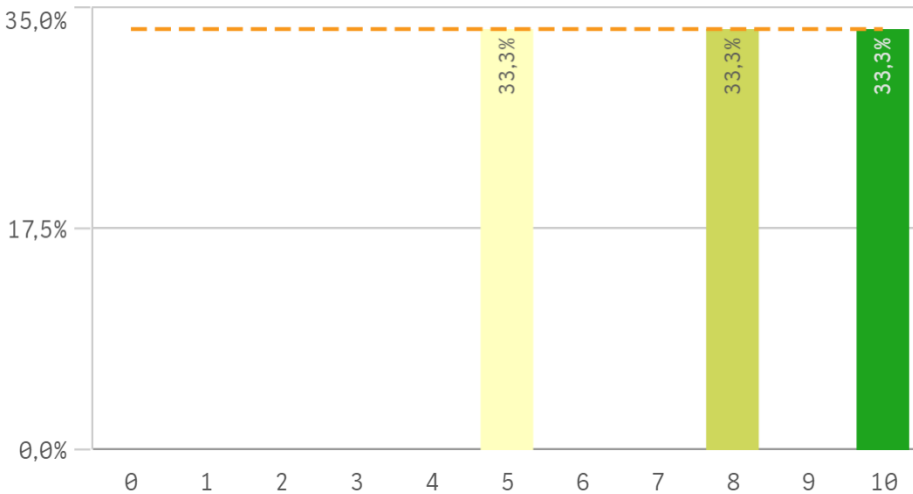
Fortalezas y debilidades



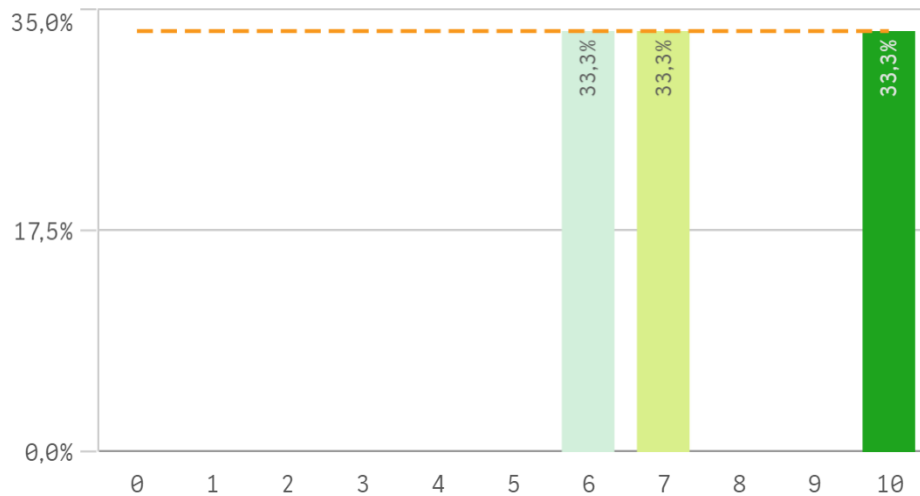
Satisfacción de la titulación



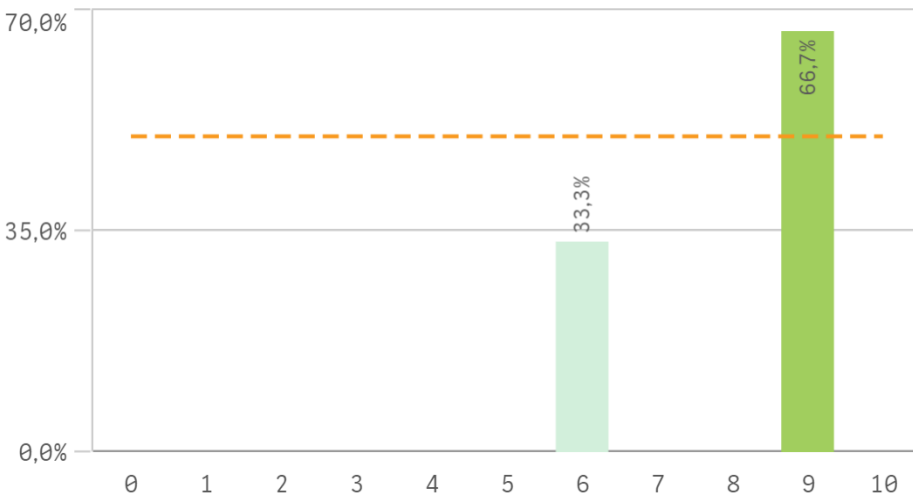
Expectativas titulación



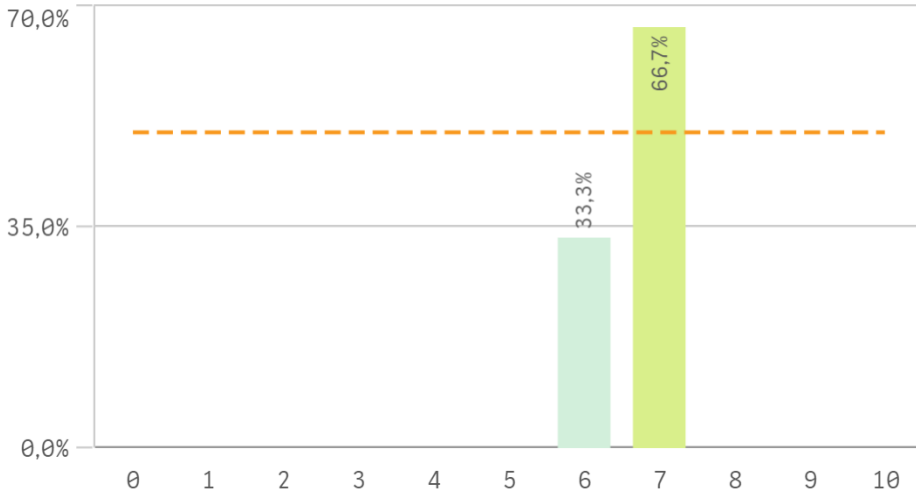
Satisfacción UCM



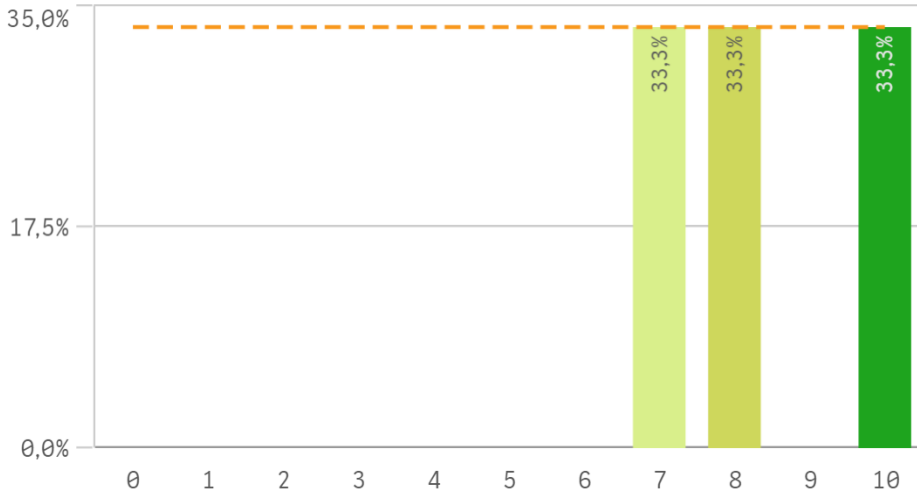
Satisfacción de la formación



Satisfacción de las instalaciones de docencia

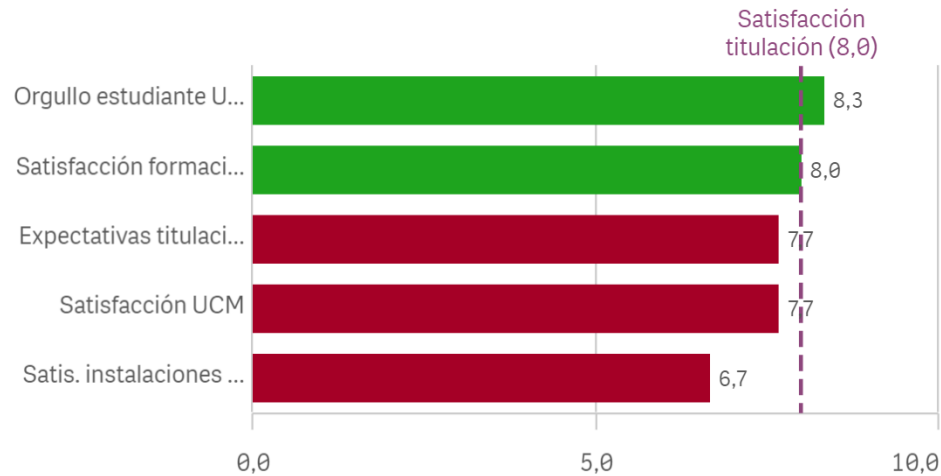


Orgullo estudiant UCM



Satisfacción	Q	Media	Desv. típica	Med...	Moda
Orgullo estudiant UCM		8,3	1,5	8,0	-
Satisfacción formación		8,0	1,7	9,0	9,0
Expectativas titulación		7,7	2,5	8,0	-
Satisfacción UCM		7,7	2,1	7,0	-
Satis. instalaciones de docencia		6,7	0,6	7,0	7,0

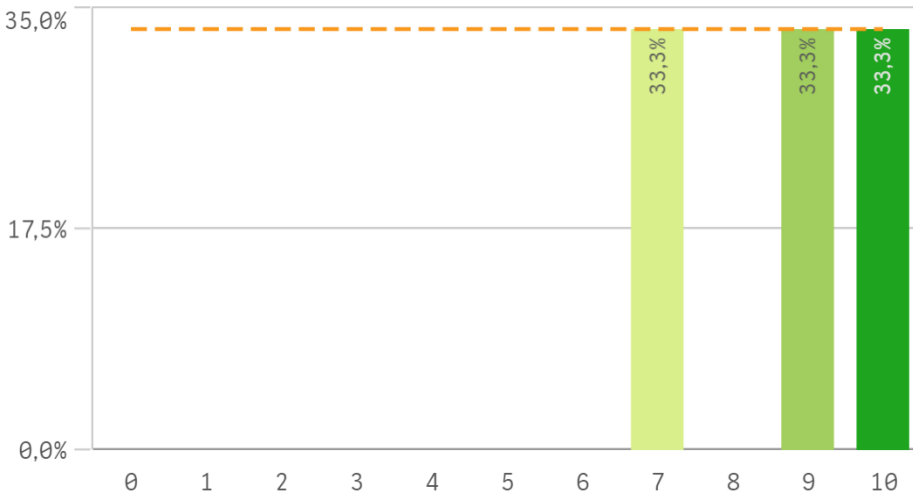
Fortalezas y debilidades



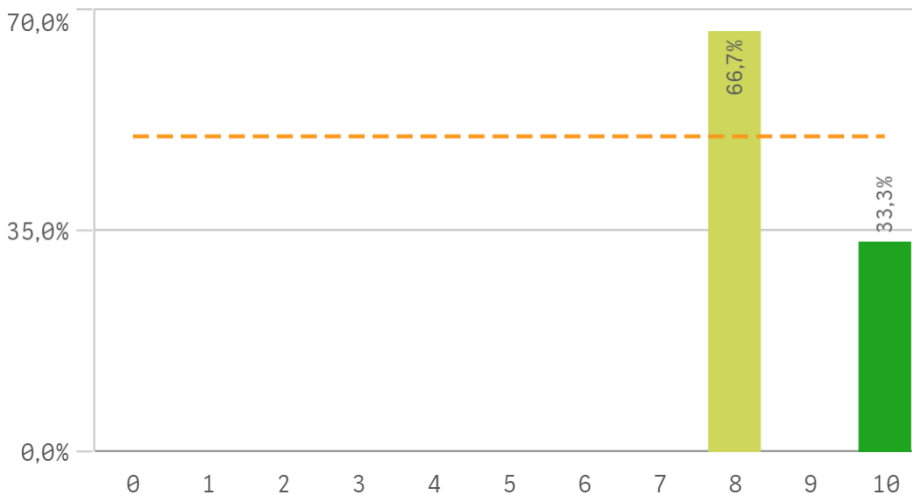
Repetir estudios superiores (fidelidad)



Repetir titulación (fidelidad)

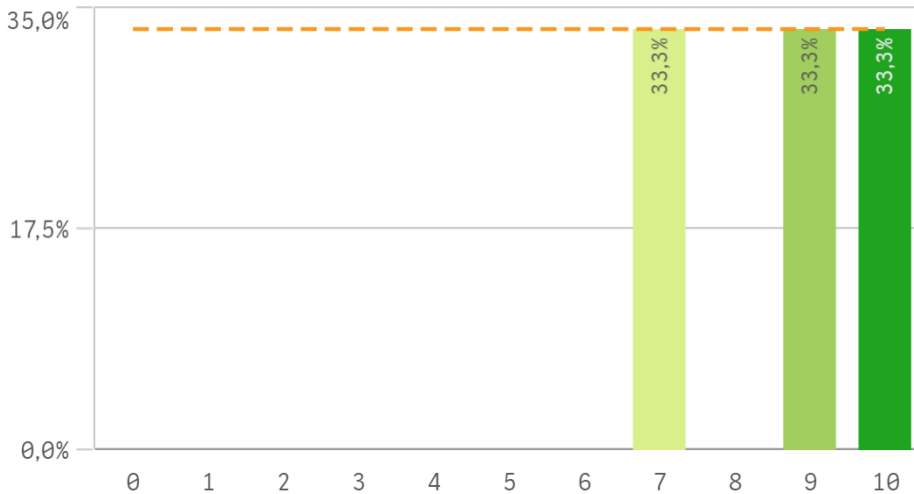


Repetir en la UCM (fidelidad)

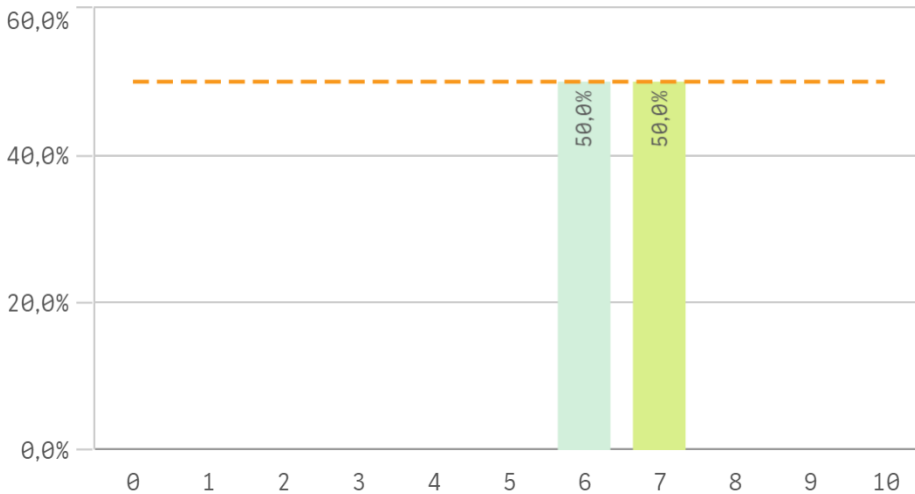


Compromiso	Q	Media	Desv. típica	Medi...	Moda
Repetir estudios superiores		10,0	0,0	10,0	10,0
Recomendar titulación		8,7	1,5	9,0	-
Repetir titulación		8,7	1,5	9,0	-
Repetir en la UCM		8,7	1,2	8,0	8,0
Seguir en la misma titulación		8,5	2,1	8,5	-
Seguir en la UCM		8,3	1,5	8,0	-
Recomendar la UCM		6,5	0,7	6,5	-

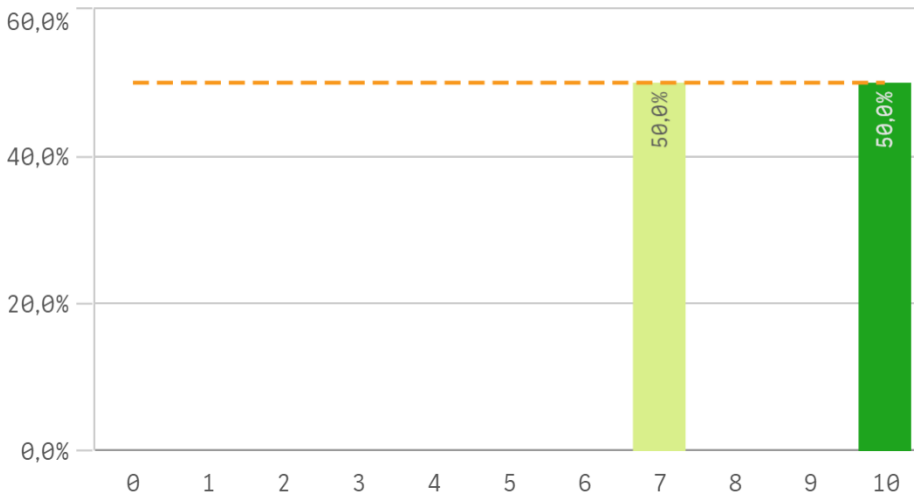
Recomendar titulación (prescripción)



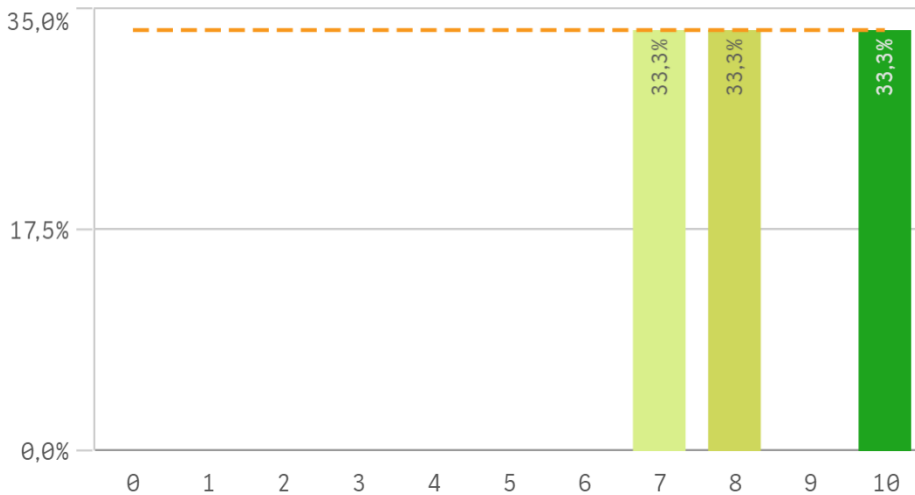
Recomendar la UCM (prescripción)



Seguir en la misma titulación (vinculación)



Seguir en la UCM (vinculación)



Construcción y significado del valor "compromiso":

- * Estudiante comprometido: valora con 9 o más puntos todas las preguntas de fidelidad, prescripción y vinculación.
- * Estudiante neutro: la puntuación que otorga a todas las preguntas de fidelidad, prescripción y vinculación están entre 6 y 9.
- * Estudiante decepcionado: valora con 6 o menos puntos todas las preguntas de fidelidad, prescripción y vinculación.

