



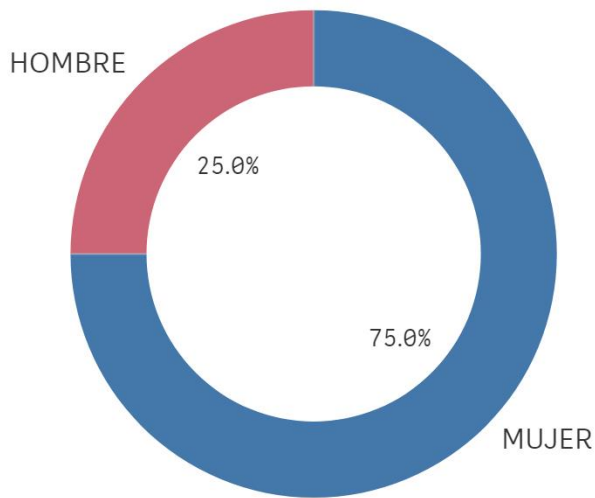
U N I V E R S I D A D  
**COMPLUTENSE**  
M A D R I D

**Encuesta satisfacción**  
**Egresados**  
**MAB**  
**Curso 2020-2021**

TITULACIÓN: MASTER EN ACCESO A LA  
PROFESIÓN DE ABOGADO

CENTRO: FACULTAD DE DERECHO

### Genero



■ MUJER ■ HOMBRE

Población N

129

%\_Participacion

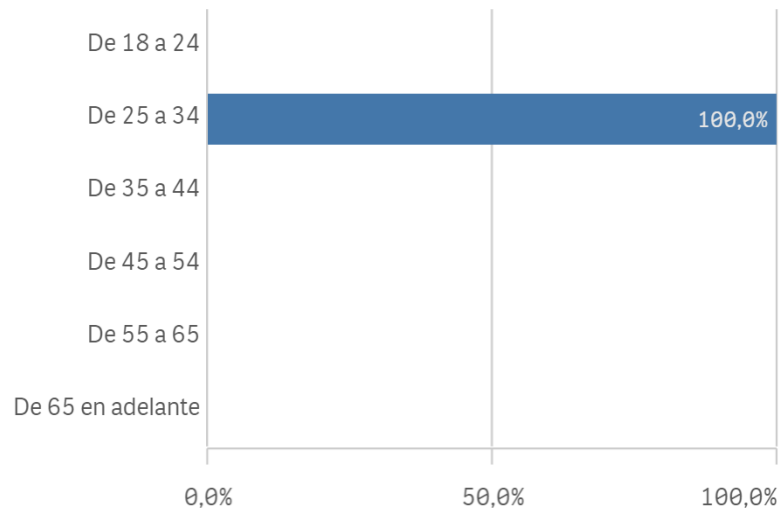
3,1%

Participación n

4

### Edad (años)

(%) Porcentaje por franjas



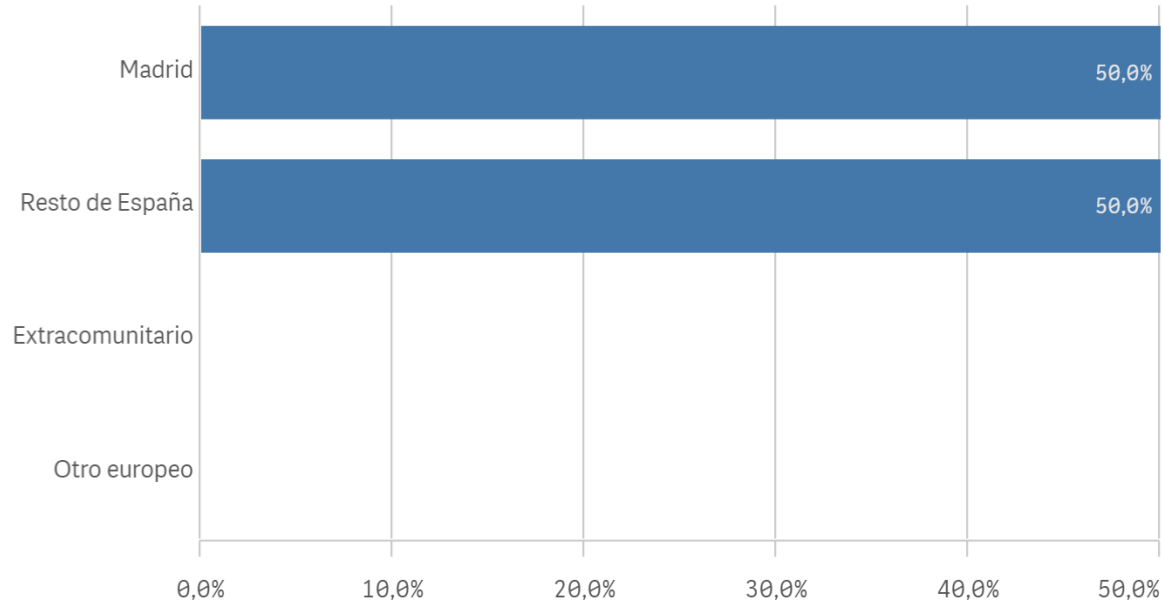
Edad media (años)

26,3

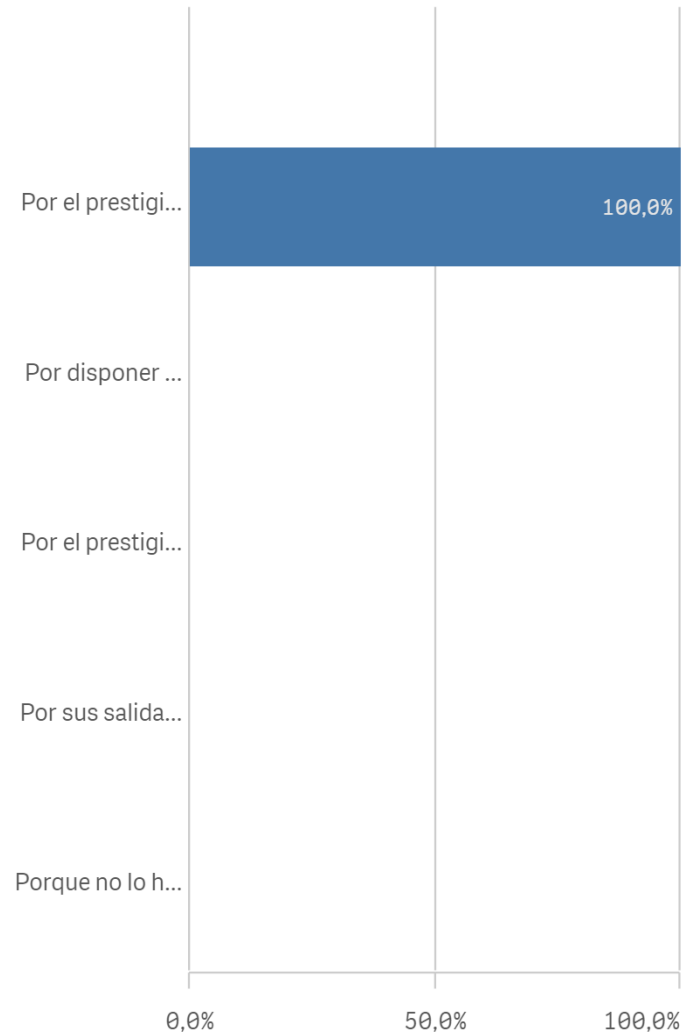
Desviación Típica

1,0

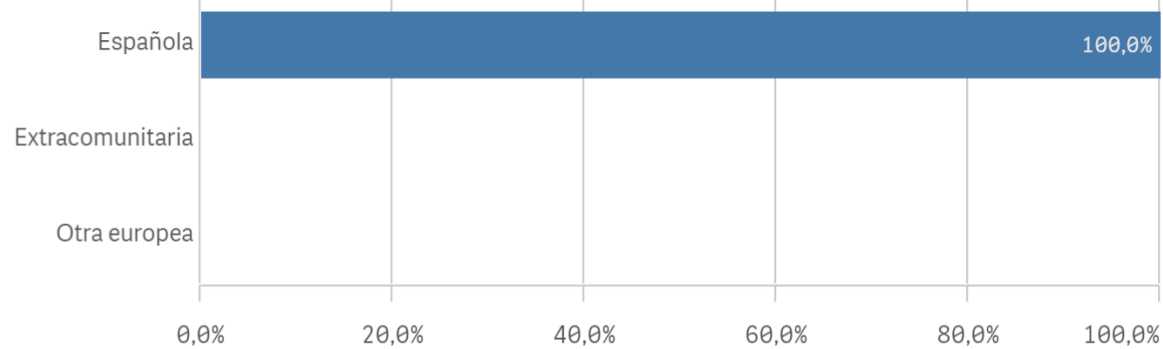
## Lugar de residencia



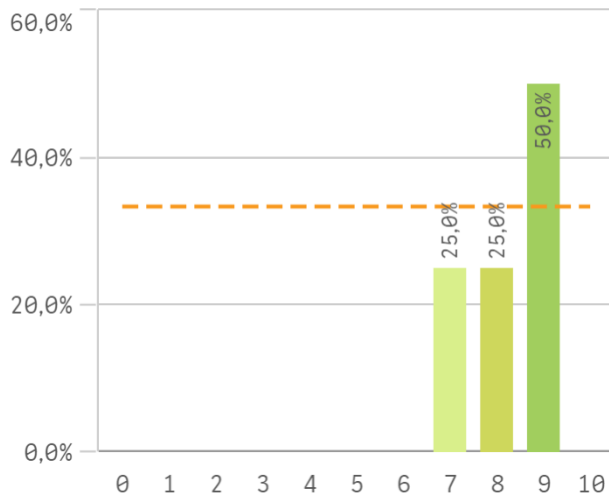
## Elegir UCM



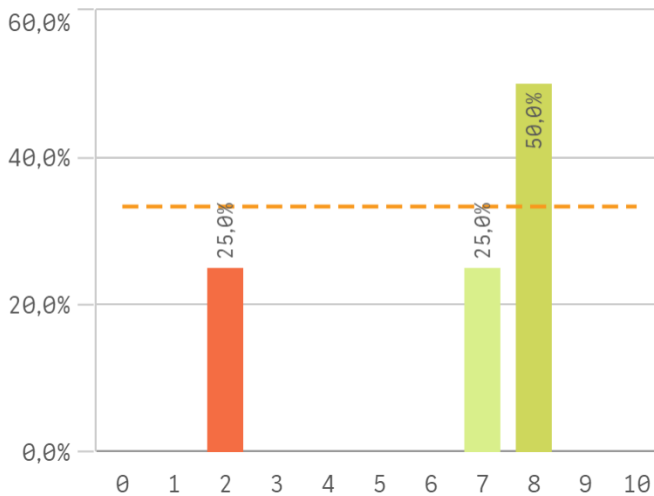
## Nacionalidad



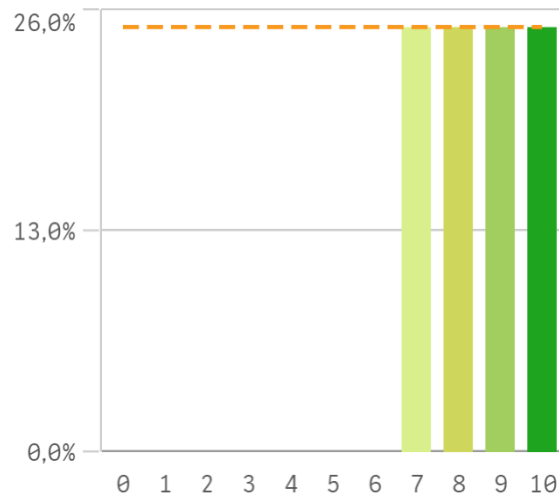
### Asumir responsabilidades



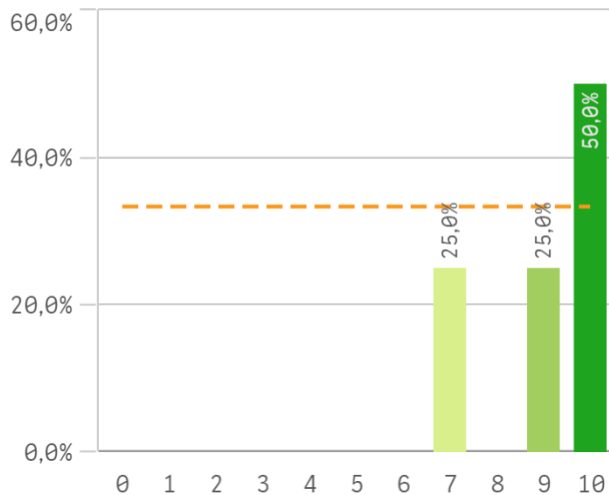
### Trabajar en equipo



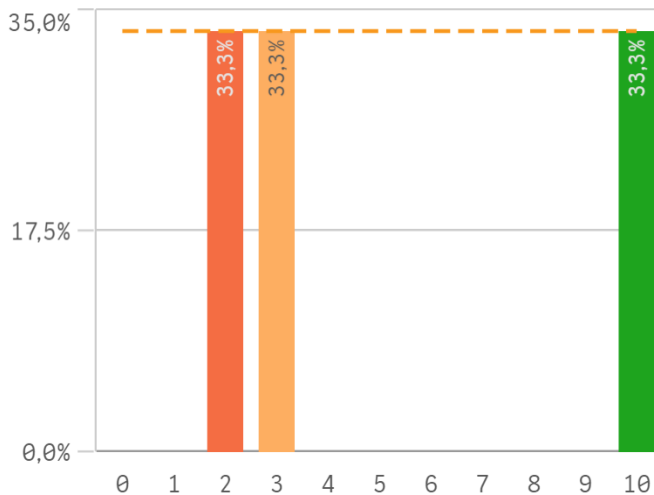
### Capacidad técnica para resolución de...



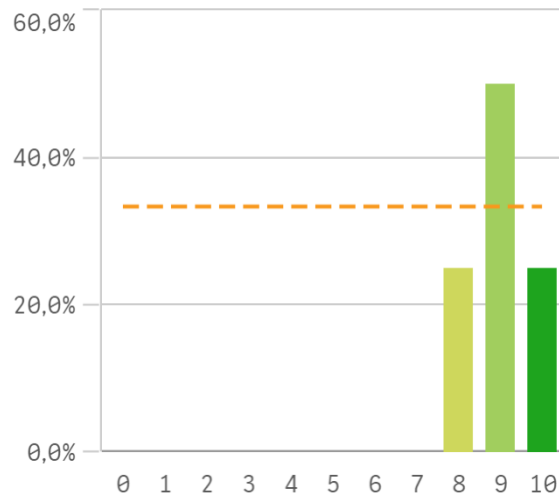
### Expresión y comunicación



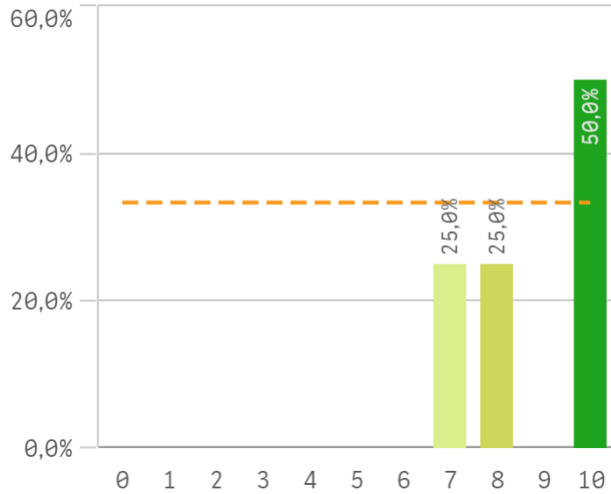
### Comunicación bilingüe



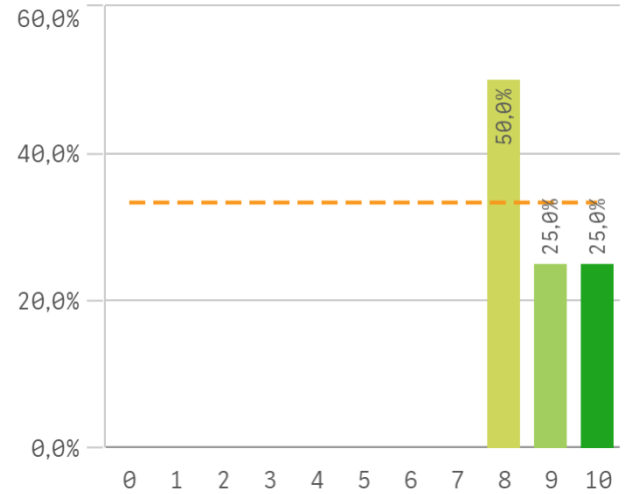
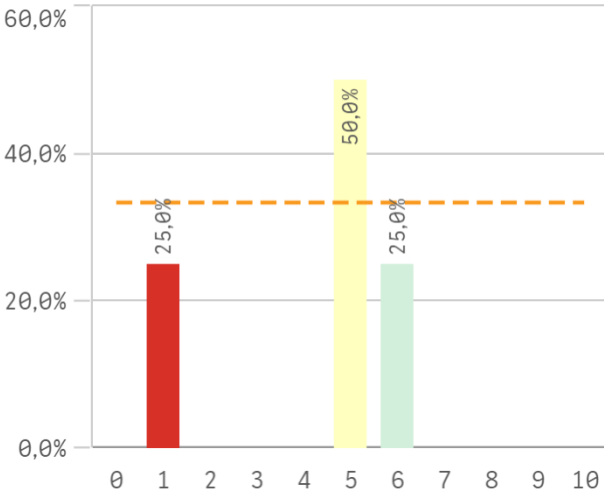
### Adaptar nueva situación



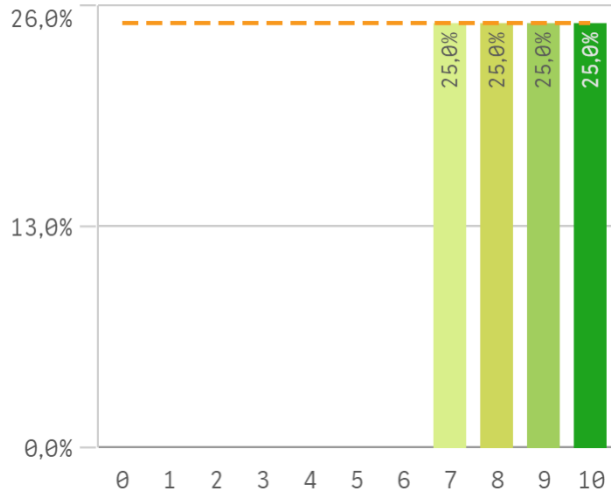
### Manejar dificultades



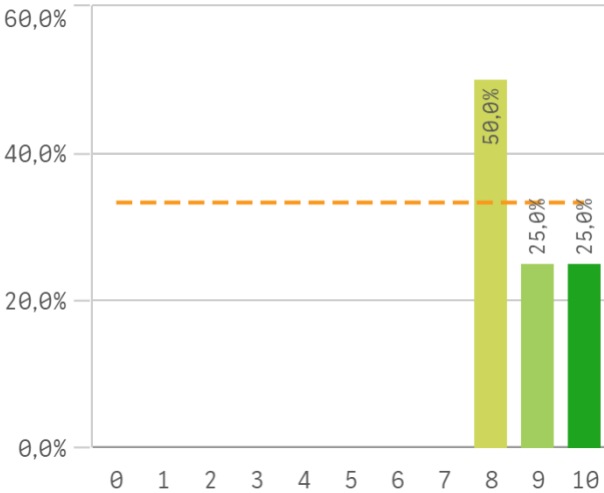
### Competencias desarrolladas por la titula... Analizar



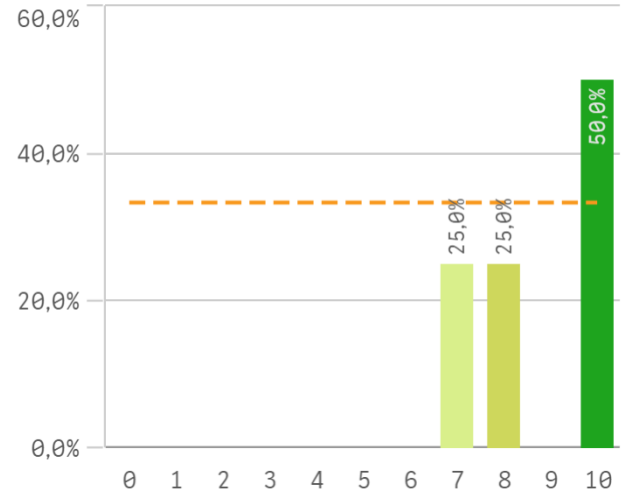
### Organizar



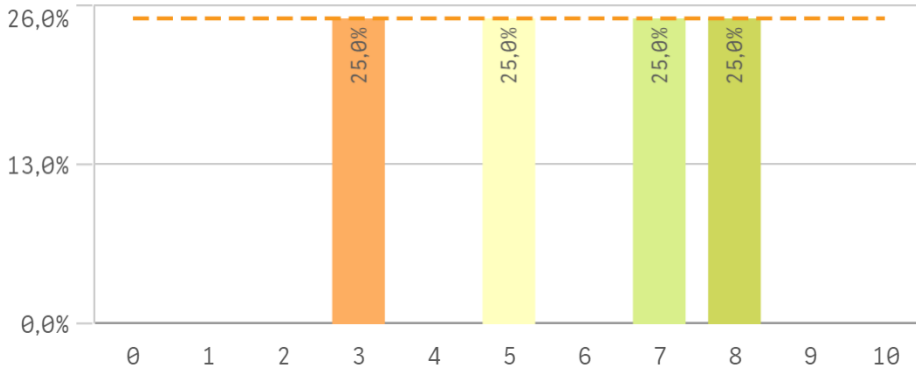
### Aprendizaje



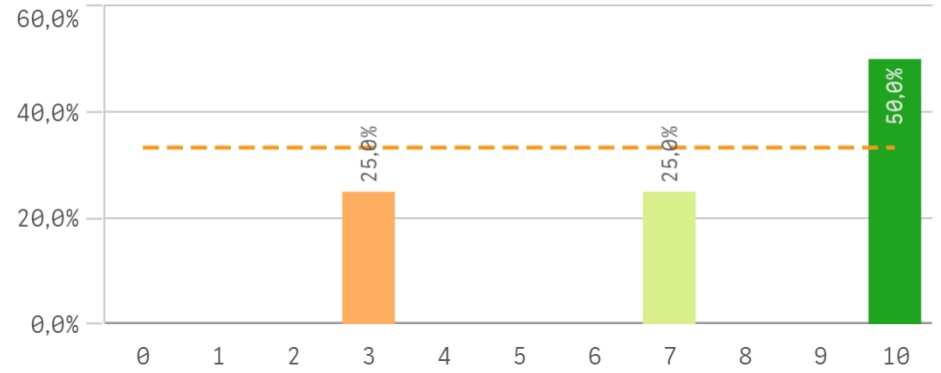
### Liderazgo



## Críticas

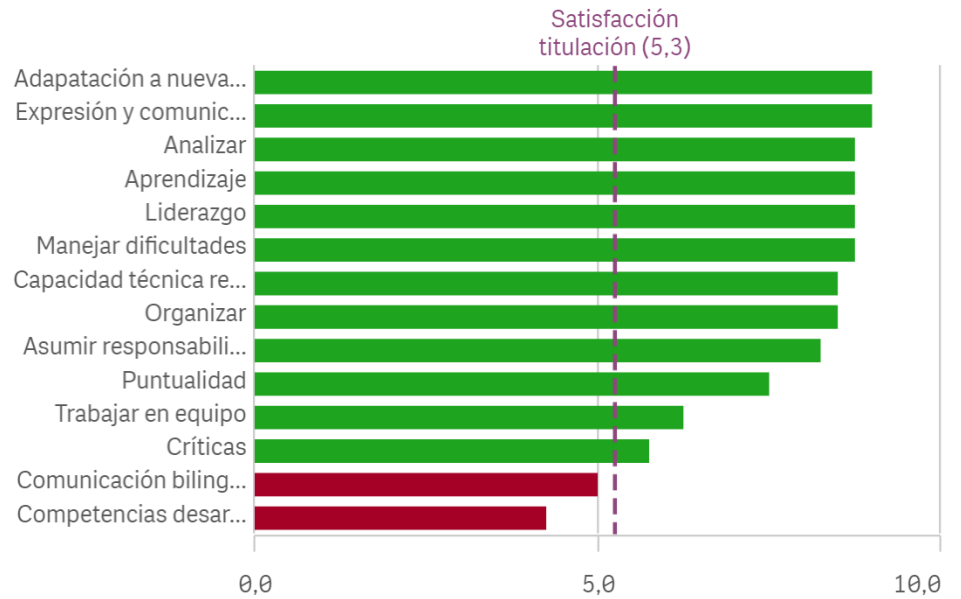


## Puntualidad

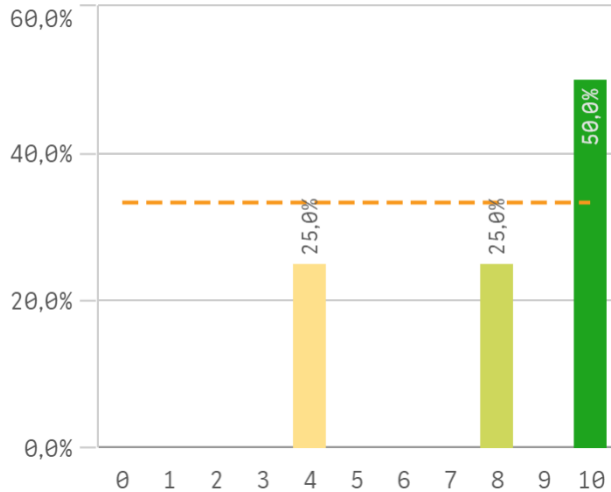


Competencias adquiridas	Media	Desv. típica	Medi...	Mc
Adaptación a nuevas situaciones	9,0	0,8	9,0	9
Expresión y comunicación	9,0	1,4	9,5	10
Analizar	8,8	1,0	8,5	8
Aprendizaje	8,8	1,0	8,5	8
Liderazgo	8,8	1,5	9,0	10
Manejar dificultades	8,8	1,5	9,0	10
Capacidad técnica resolución de problemas	8,5	1,3	8,5	10
Organizar	8,5	1,3	8,5	10
Asumir responsabilidades	8,3	1,0	8,5	9
Puntualidad	7,5	3,3	8,5	10
Trabajar en equipo	6,3	2,9	7,5	8
Críticas	5,8	2,2	6,0	10

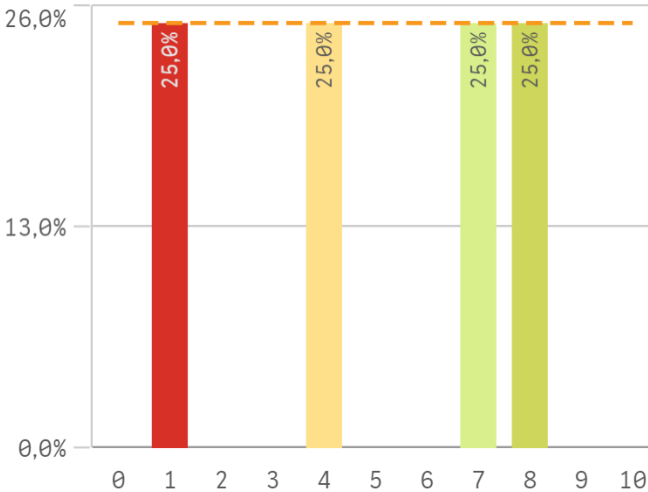
## Fortalezas y debilidades



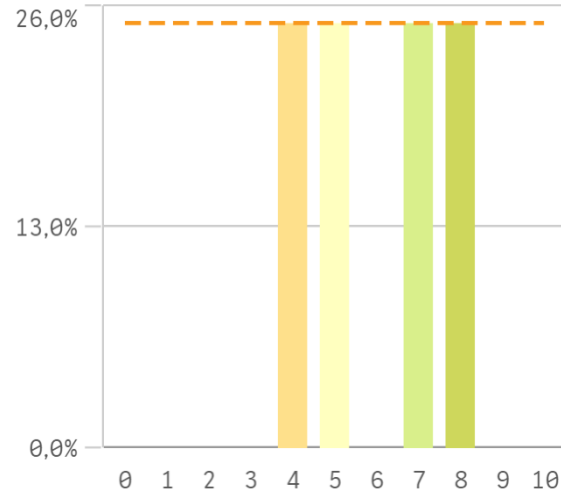
### Objetivos claros



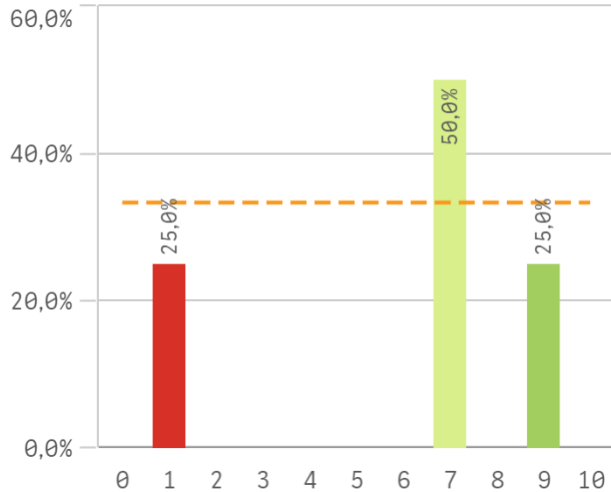
### Plan de estudios adecuado



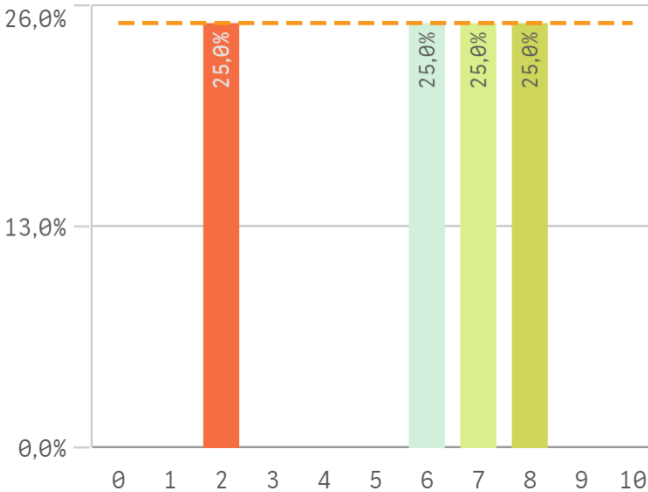
### Integración de teoría/práctica



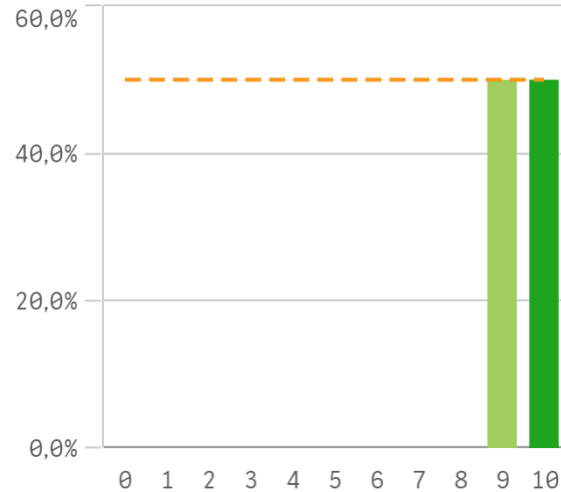
### Relación calidad/precio



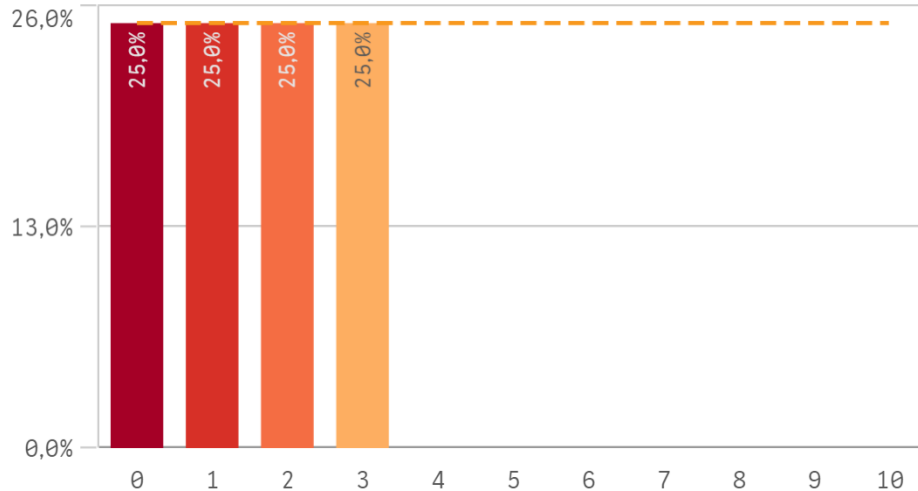
### Nivel de dificultad adecuado



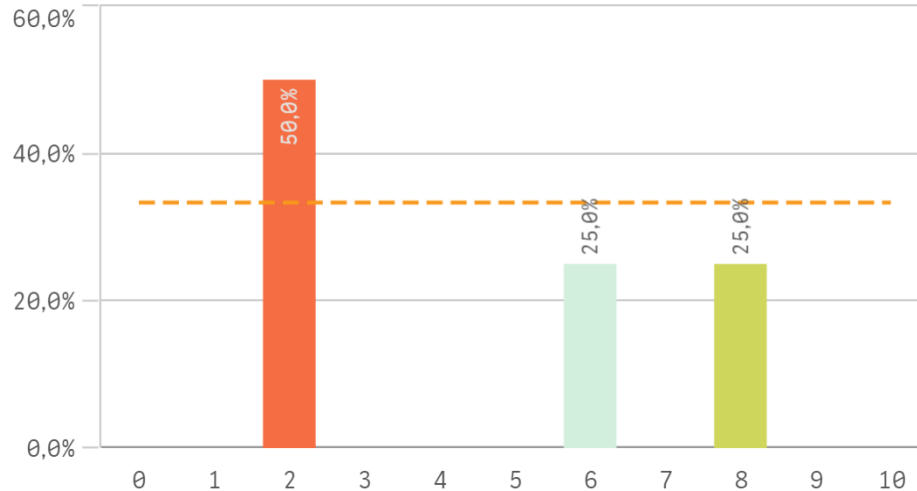
### Número de alumnos por aula



## Orientación Internacional

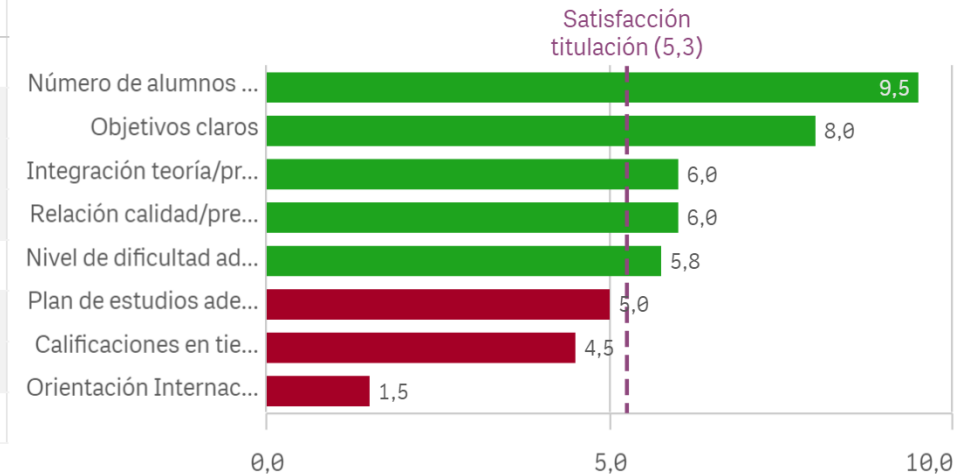


## Calificaciones en tiempo adecuado

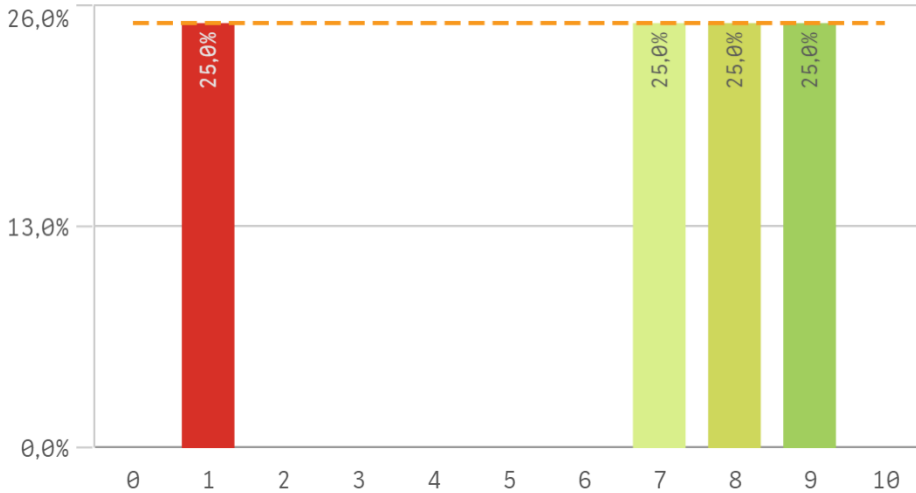


Titulación	Media	Desv. típica	Med...	Moda
Calificaciones en tiempo adecuado	4,5	3,0	4,0	2,0
Integración teoría/práctica	6,0	1,8	6,0	-
Nivel de dificultad adecuado	5,8	2,6	6,5	-
Número de alumnos por aula	9,5	0,6	9,5	-
Objetivos claros	8,0	2,8	9,0	10,0
Orientación Internacional	1,5	1,3	1,5	-
Plan de estudios adecuado	5,0	3,2	5,5	-
Relación calidad/precio	6,0	3,5	7,0	7,0

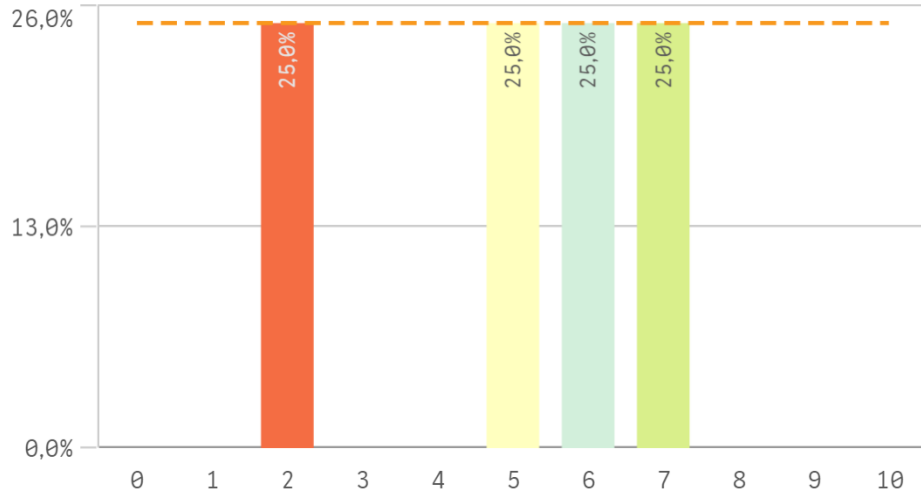
## Fortalezas y debilidades



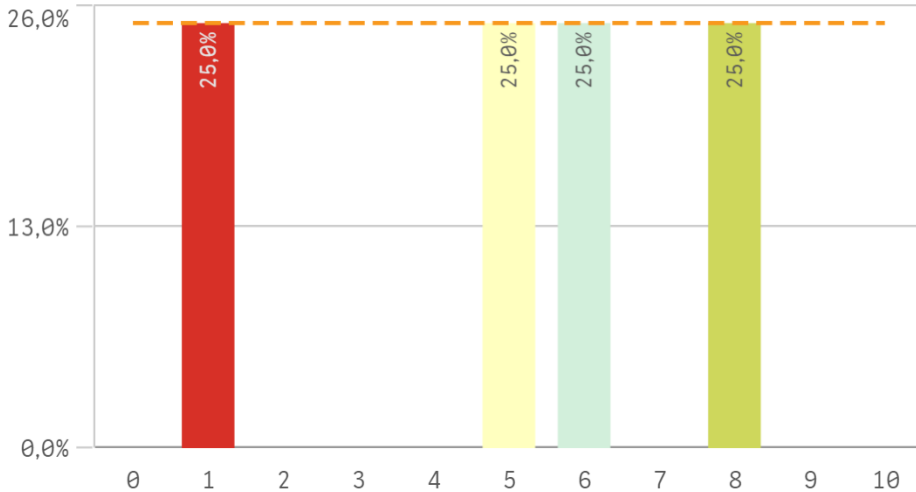
## Objetivos



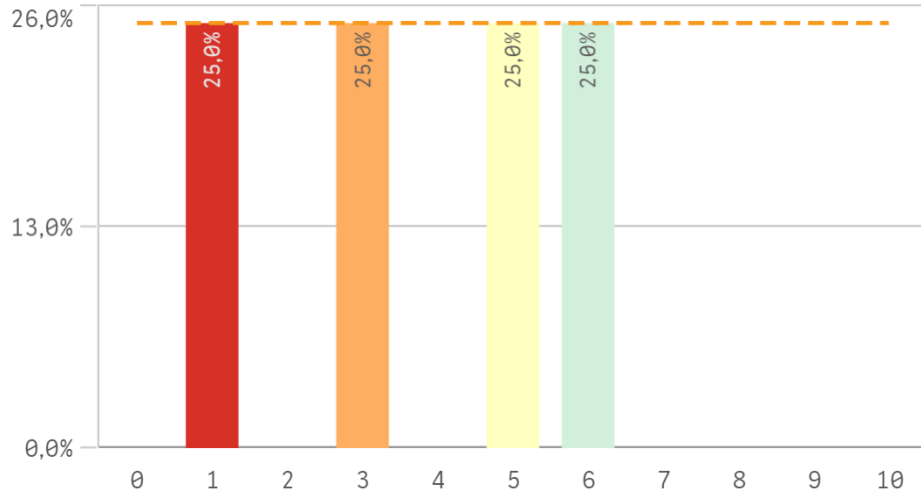
## Innovacion



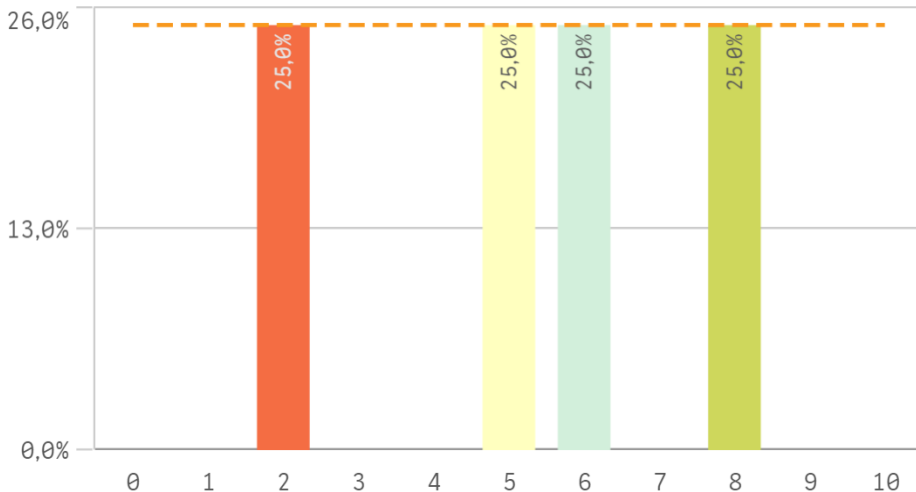
## Organizacion



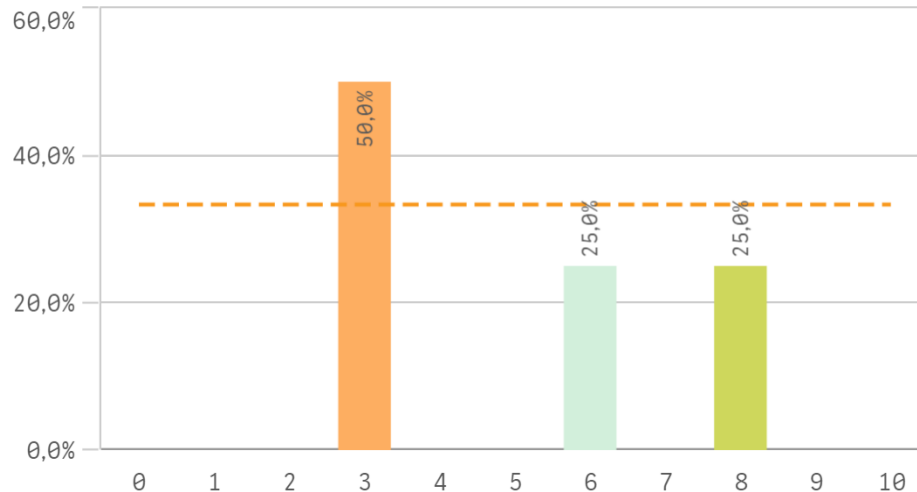
## Practicas



## Trabajo no presencial



## Materiales ofrecidos

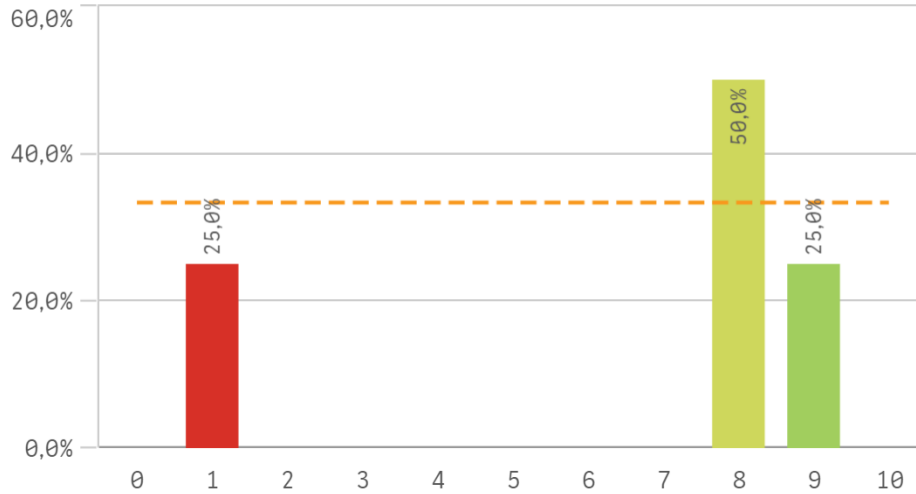


Asignaturas	Q	Media	Desv. típica	Media...	Moda
Innovación		5,0	2,2	5,5	-
Materiales ofrecidos		5,0	2,4	4,5	3,0
Objetivos		6,3	3,6	7,5	-
Organización		5,0	2,9	5,5	-
Prácticas		3,8	2,2	4,0	-
Trabajo no presencial		5,3	2,5	5,5	-

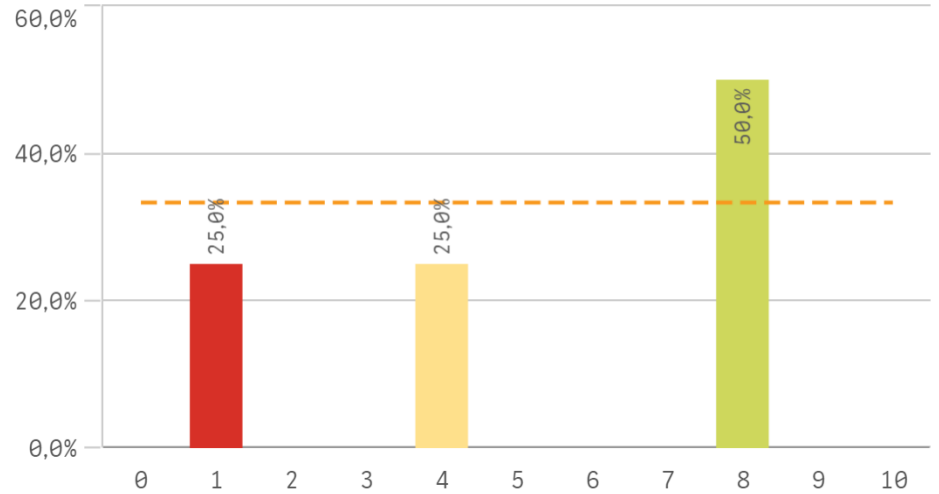
## Fortalezas y debilidades



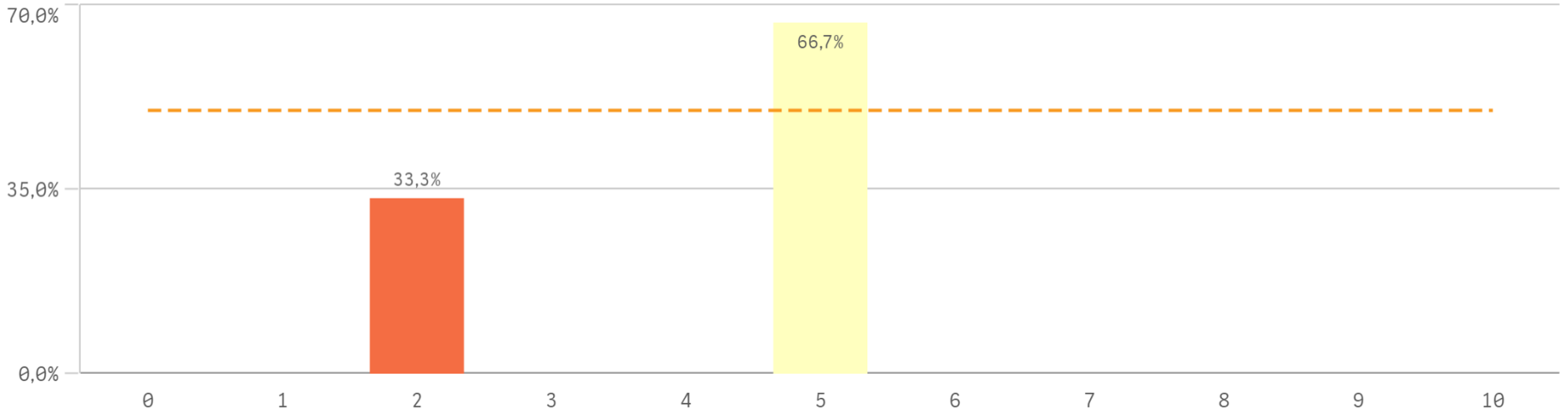
## Competencias relacionadas



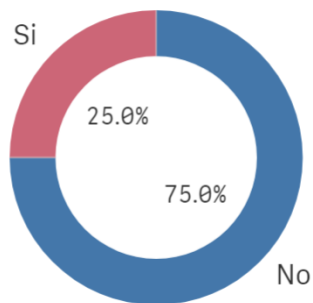
## Acceso al mundo laboral



## Acceso al mundo de la investigación



## Estancia en el extranjero



Si  
**1**

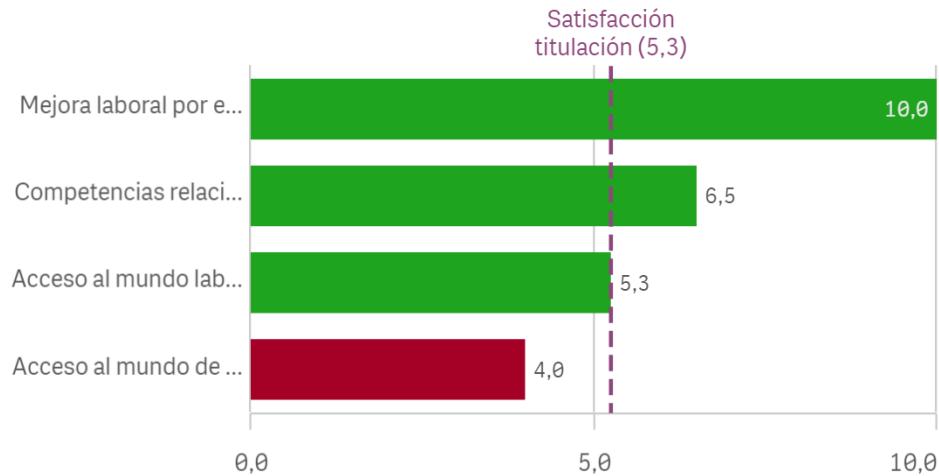
No  
**3**

Formación y estancia en el extranjero	Q	Media	Desv. típica	Med...	Mo
Mejora laboral por estancia en el extranjero		10,0	-	10,0	10,0
Competencias relacionadas		6,5	3,7	8,0	8,0
Acceso al mundo laboral		5,3	3,4	6,0	8,0
Acceso al mundo de la investigación		4,0	1,7	5,0	5,0

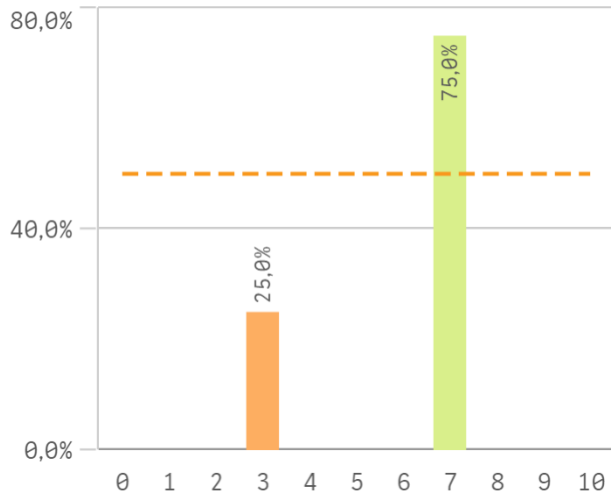
## Mejora en la inserción laboral por estancia en el extranjero



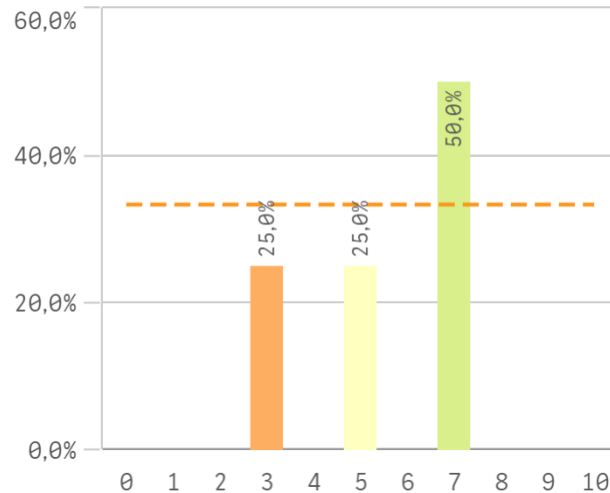
## Fortalezas y debilidades



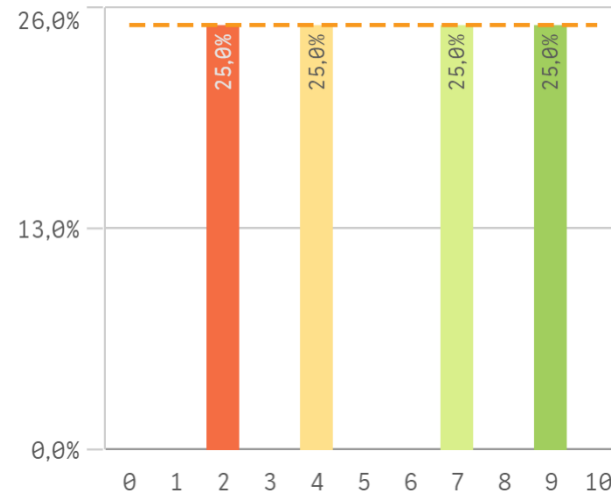
## Recursos y medios



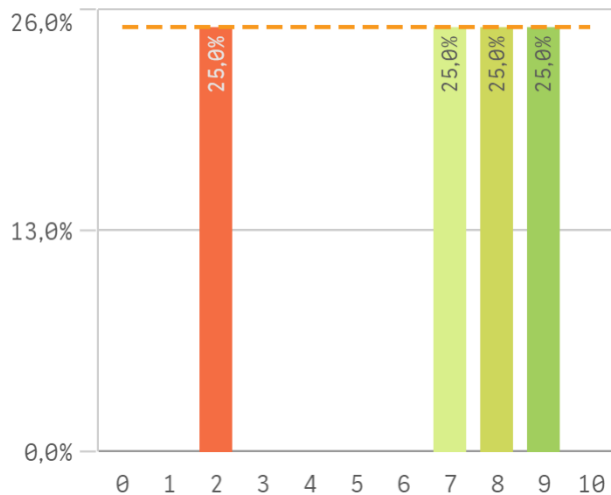
## Actividades complementarias



## Atención al estudiante

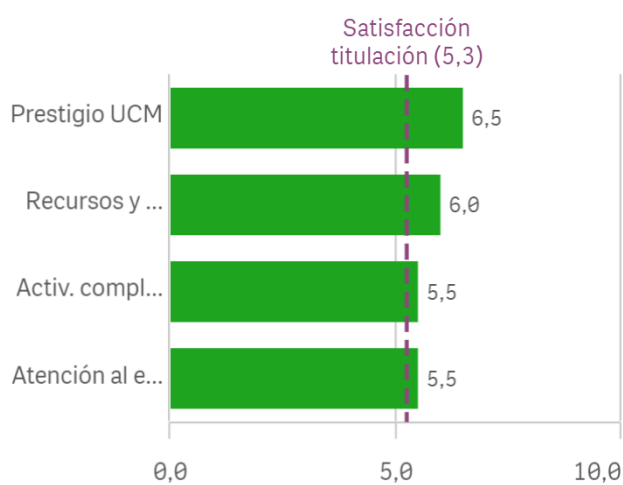


## Prestigio UCM

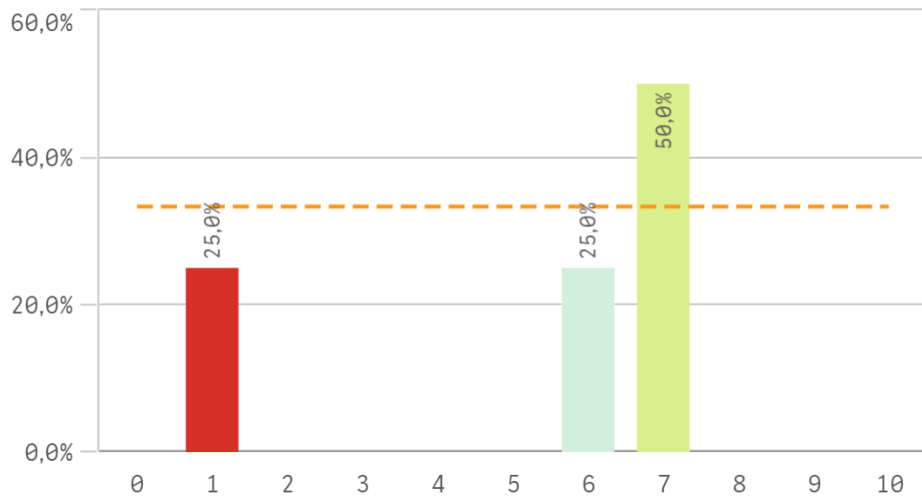


UCM	Q	Media	Desv. típica	Me
Prestigio UCM		6,5	3,1	7
Recursos y medios		6,0	2,0	7
Activ. complementarias		5,5	1,9	6
Atención al estudiante		5,5	3,1	5

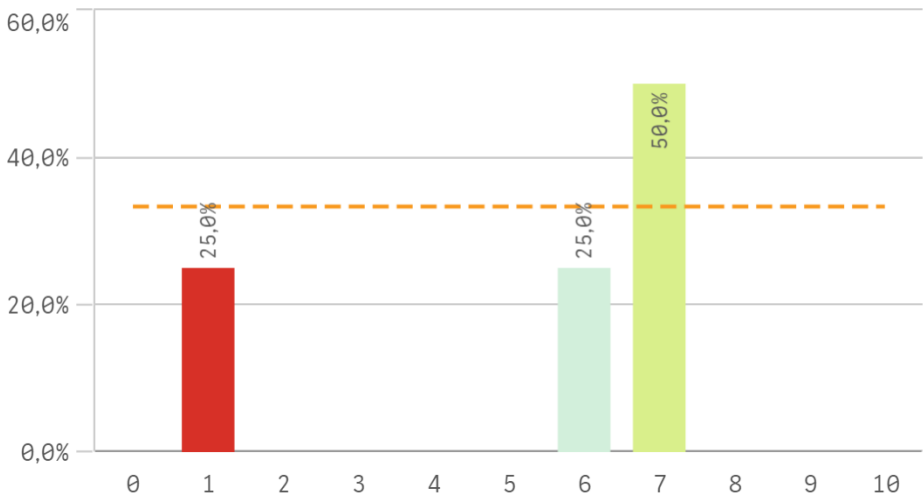
## Fortalezas y debilidades



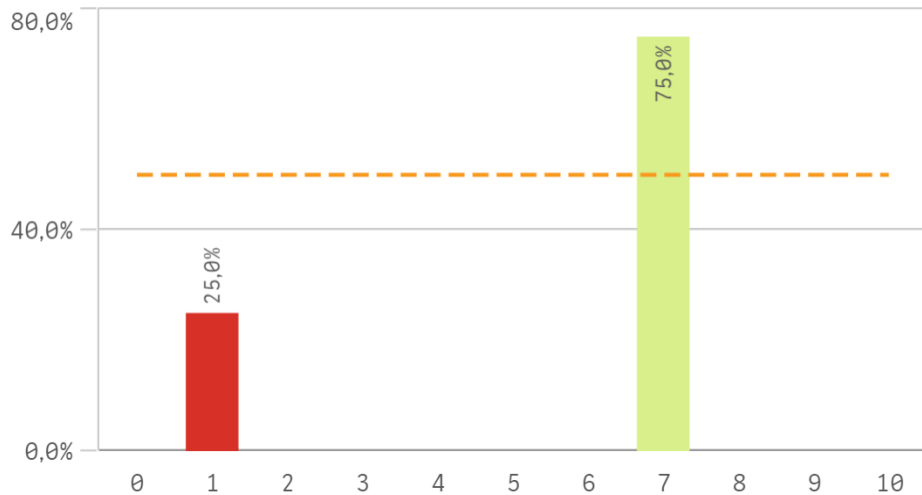
### Satisfacción de la titulación



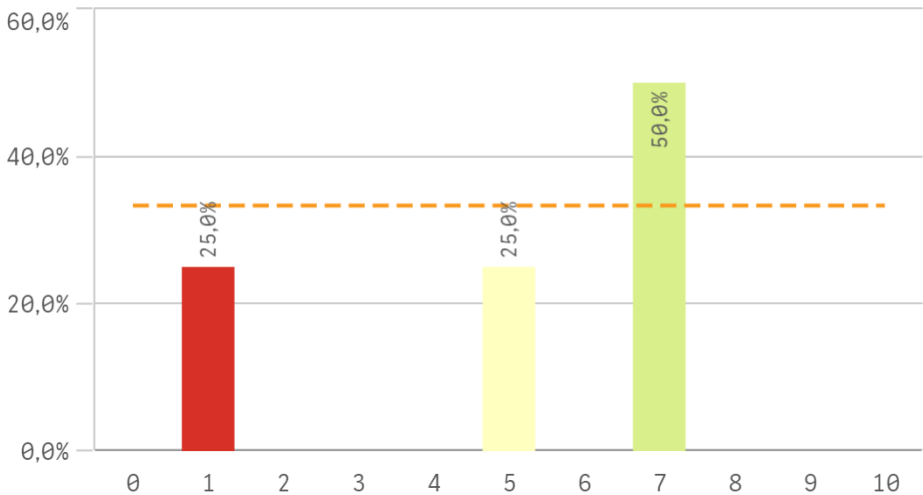
### Expectativas titulación



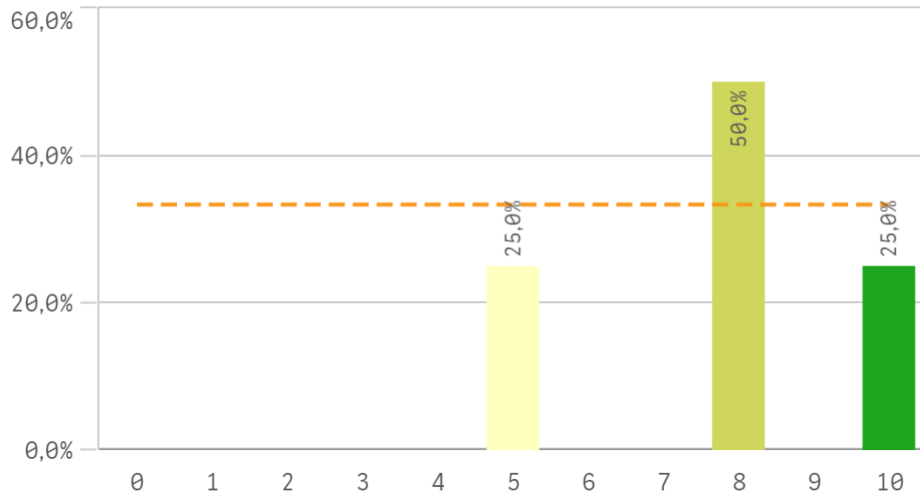
### Satisfacción UCM



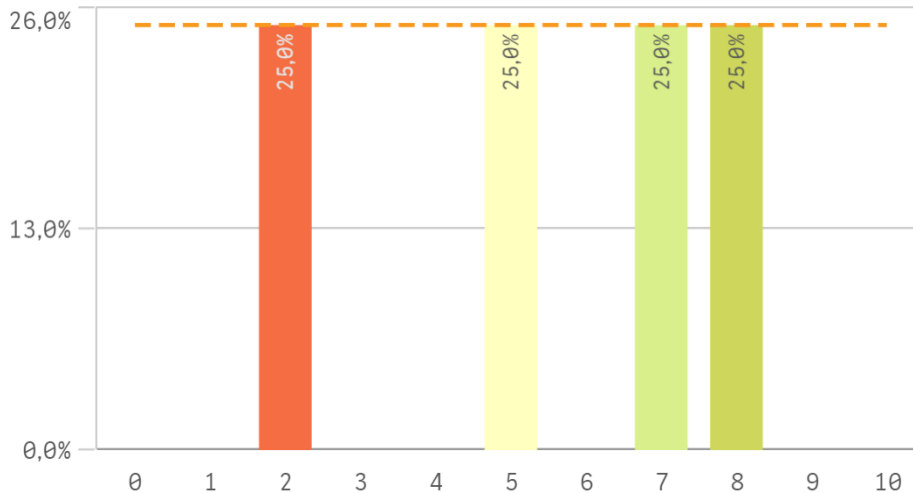
### Satisfacción de la formación



## Satisfacción de las instalaciones de docencia

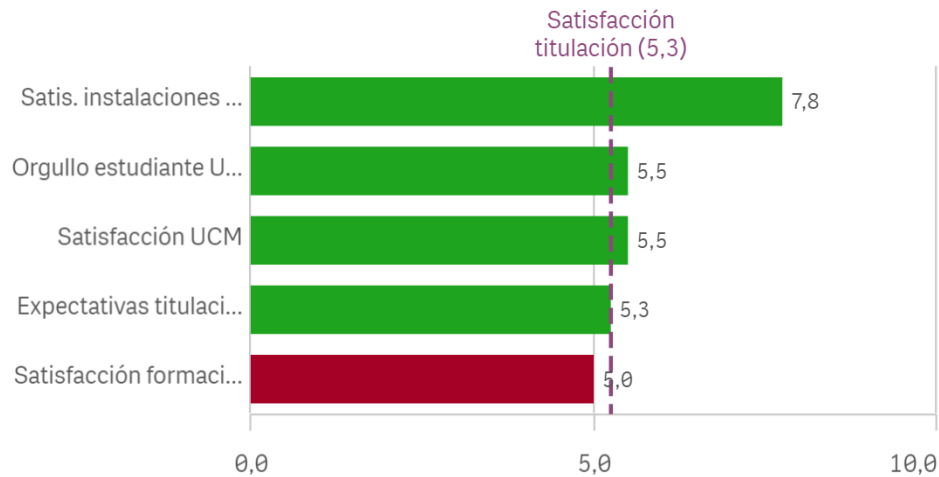


## Orgullo estudiante UCM



Satisfacción	Q	Media	Desv. típica	Med...	Moda
Satis. instalaciones de docencia		7,8	2,1	8,0	8,0
Orgullo estudiante UCM		5,5	2,6	6,0	-
Satisfacción UCM		5,5	3,0	7,0	7,0
Expectativas titulación		5,3	2,9	6,5	7,0
Satisfacción formación		5,0	2,8	6,0	7,0

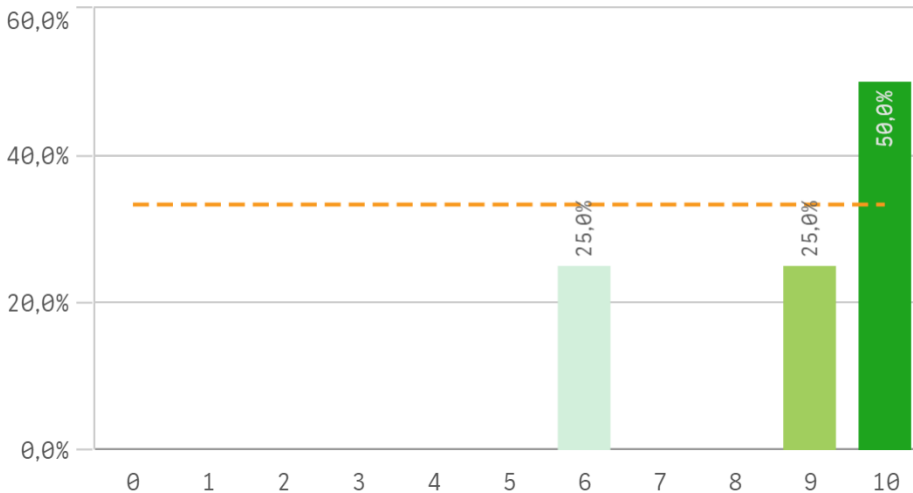
## Fortalezas y debilidades



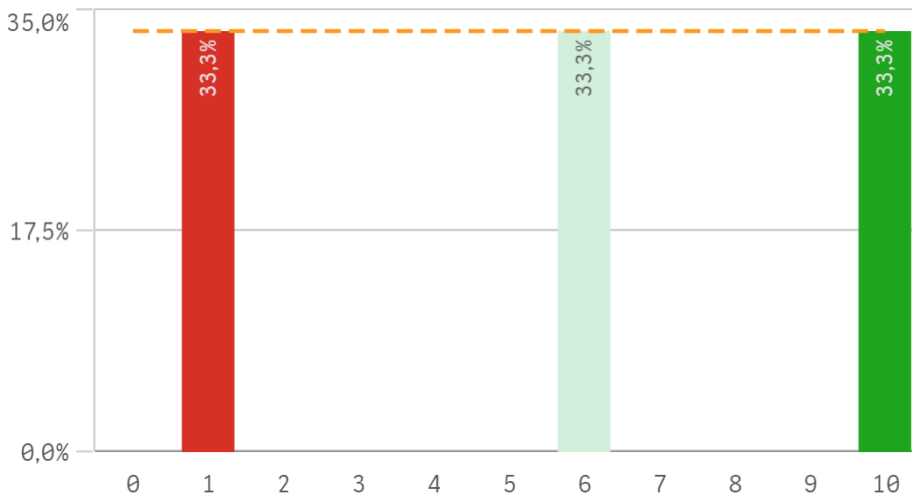
### Repetir estudios superiores (fidelidad)



### Repetir titulación (fidelidad)

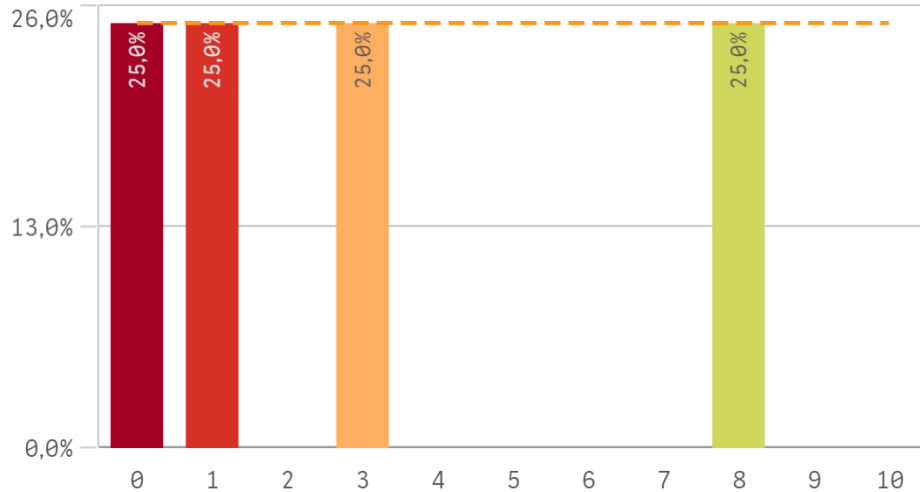


### Repetir en la UCM (fidelidad)

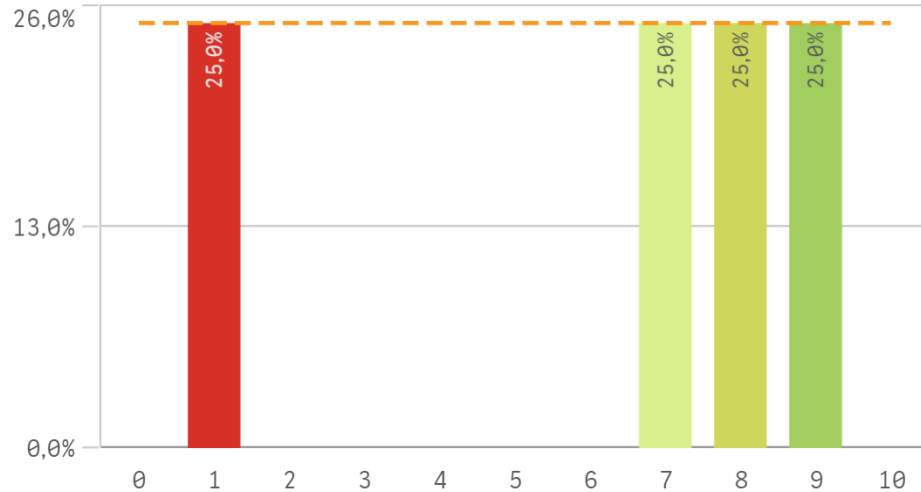


Compromiso	Q	Media	Desv. típica	Medi...	Moda
Repetir estudios superiores		10,0	0,0	10,0	10,0
Repetir titulación		8,8	1,9	9,5	10,0
Seguir en la misma titulación		7,8	3,3	9,0	10,0
Seguir en la UCM		6,8	3,9	7,5	10,0
Recomendar la UCM		6,3	3,6	7,5	-
Repetir en la UCM		5,7	4,5	6,0	-
Recomendar titulación		3,0	3,6	2,0	-

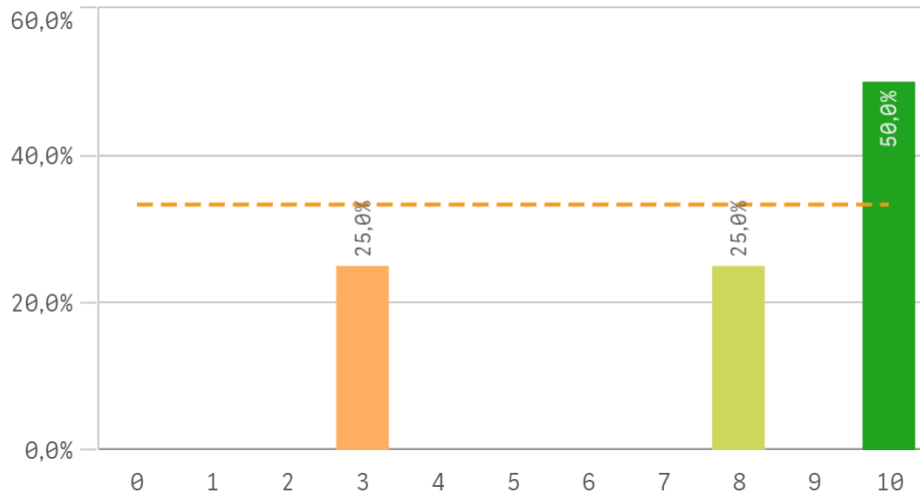
### Recomendar titulación (prescripción)



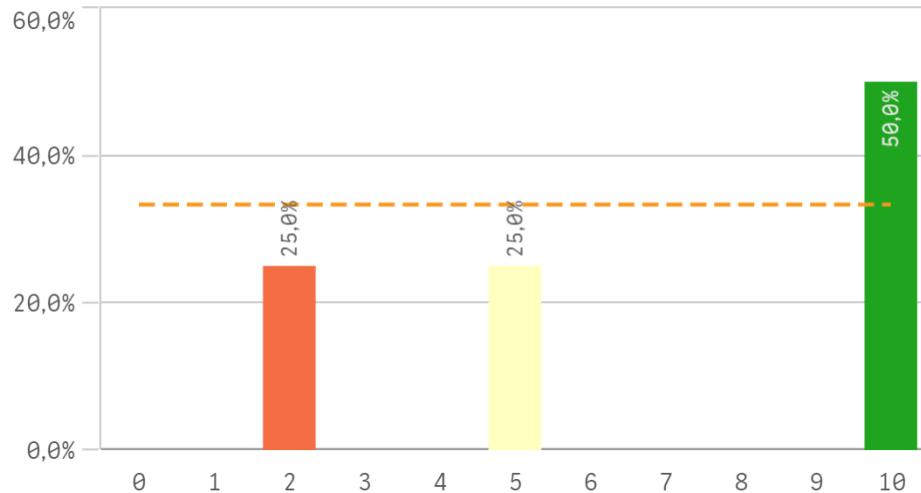
### Recomendar la UCM (prescripción)



### Seguir en la misma titulación (vinculación)



### Seguir en la UCM (vinculación)



## Construcción y significado del valor "compromiso":

- \* Estudiante comprometido: valora con 9 o más puntos todas las preguntas de fidelidad, prescripción y vinculación.
- \* Estudiante neutro: la puntuación que otorga a todas las preguntas de fidelidad, prescripción y vinculación están entre 6 y 9.
- \* Estudiante decepcionado: valora con 6 o menos puntos todas las preguntas de fidelidad, prescripción y vinculación.

