



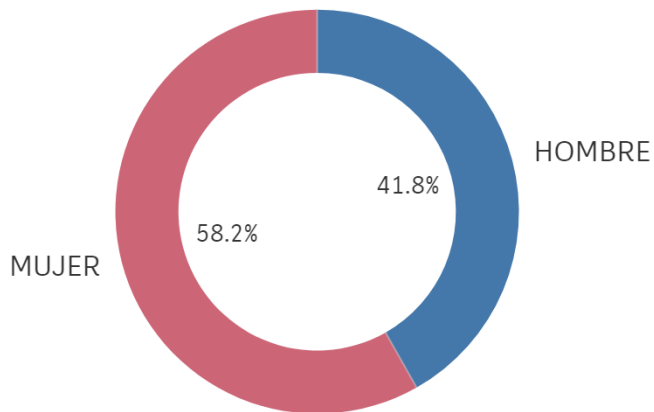
U N I V E R S I D A D  
**COMPLUTENSE**  
M A D R I D

**Encuesta satisfacción**  
**Estudiantes**  
**Doble Grado D<sup>o</sup>-ADE**  
**Curso 2020-2021**

TITULACIÓN: DOBLE GRADO DERECHO -  
ADE

CENTRO: FACULTAD DE DERECHO

### Genero



■ HOMBRE ■ MUJER

Población N

576

%\_Participacion

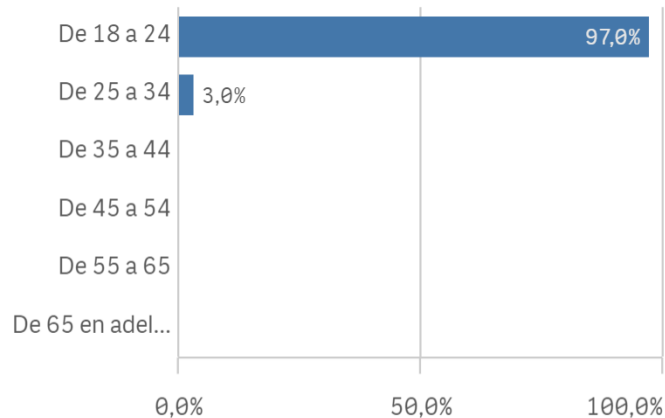
11,6%

Participación n

67

### Edad (años)

(%) Porcentaje por franjas



Edad media (años)

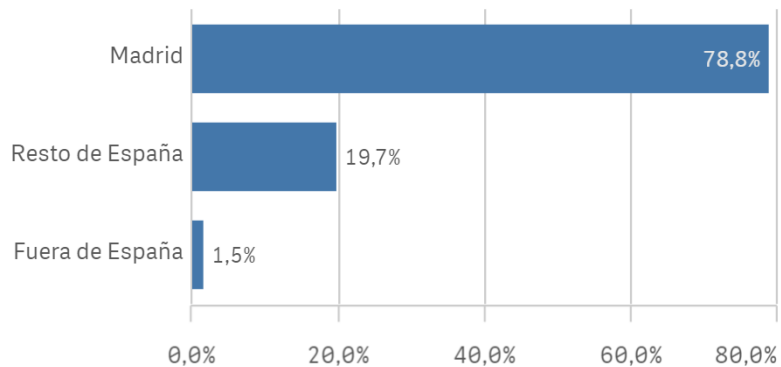
21,2

Des. Típica

2,1

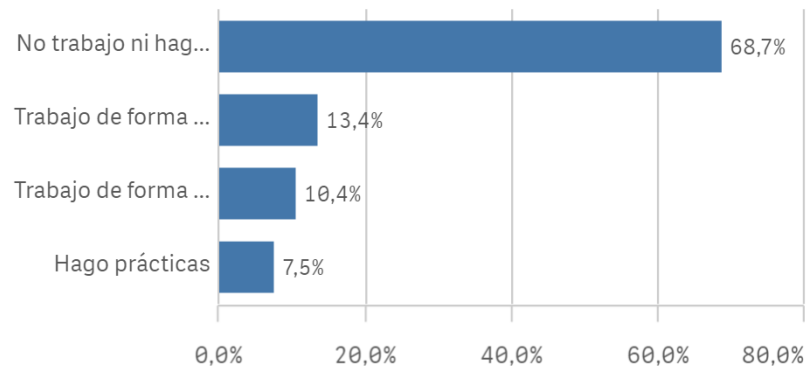
## Lugar de residencia

(%) Porcentaje por franjas

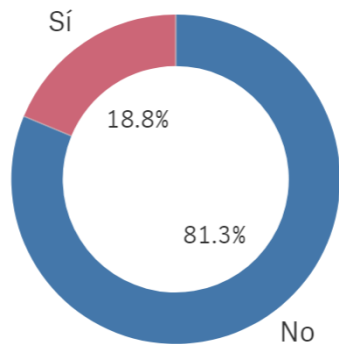


## Situación laboral

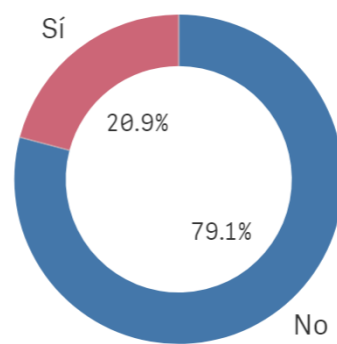
(%) Porcentaje por franjas



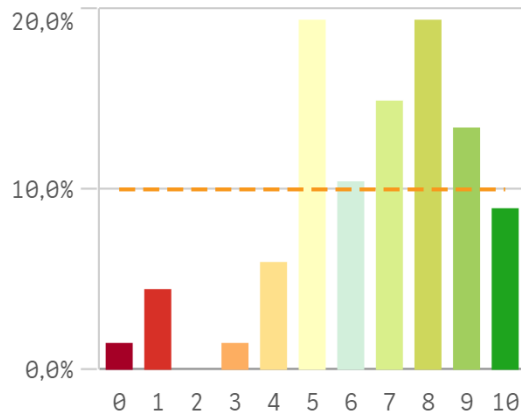
## Puesto de trabajo relacionado con los estudios



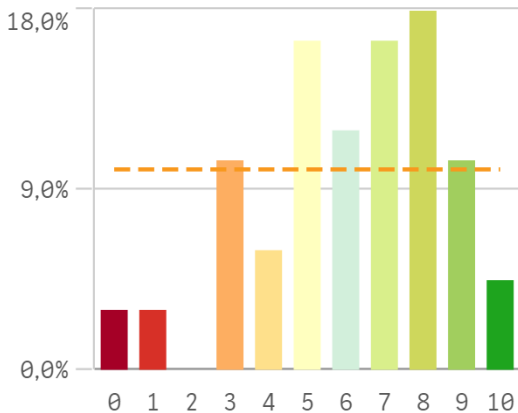
## Alumnos inscritos en la OPE



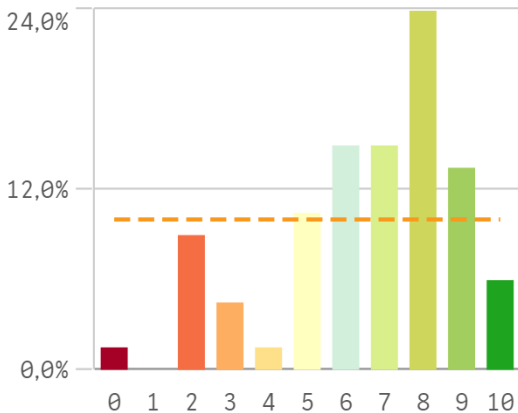
### Objetivos claros



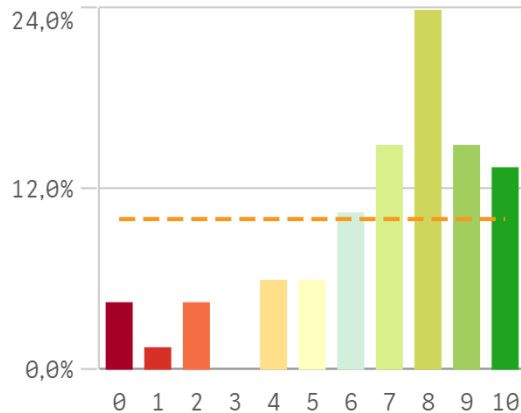
### Plan de estudios adecuado



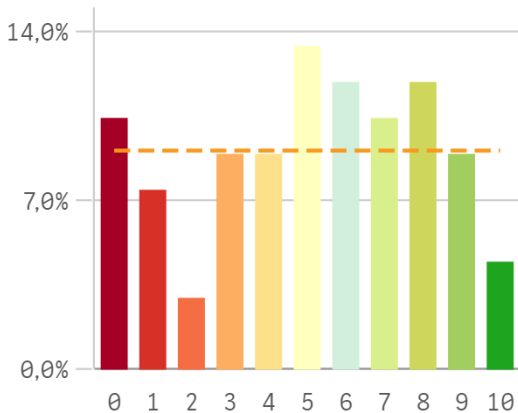
### Nivel de dificultad apropiado



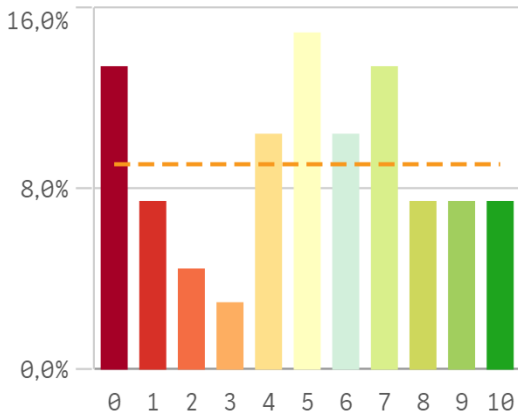
### Número de alumnos por aula



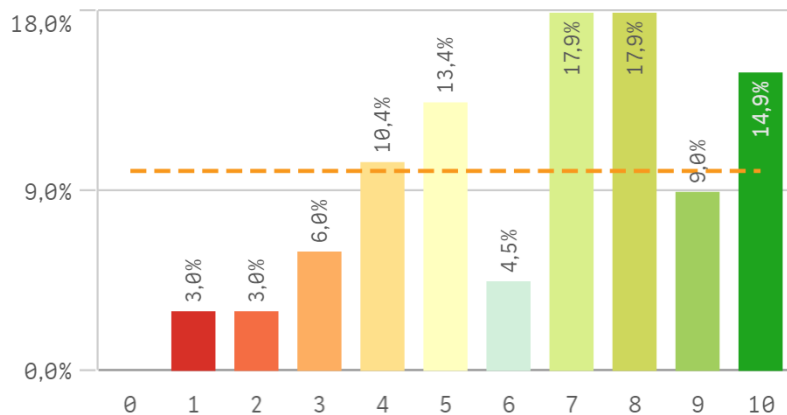
### Integración de teoría/práctica



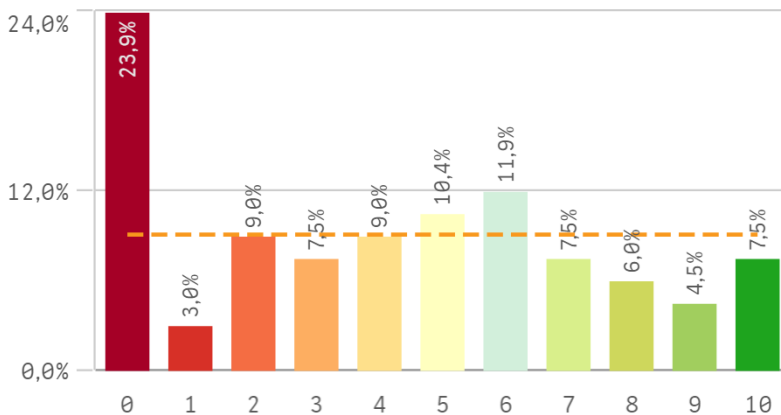
### Calificaciones en tiempo adecuado



## Relación calidad/precio

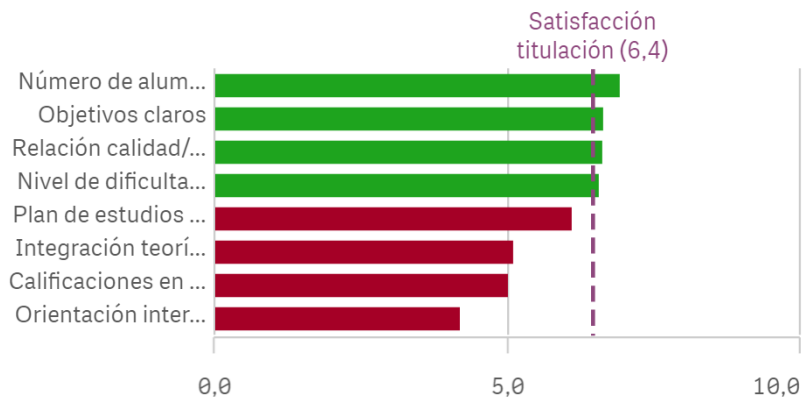


## Orientación internacional

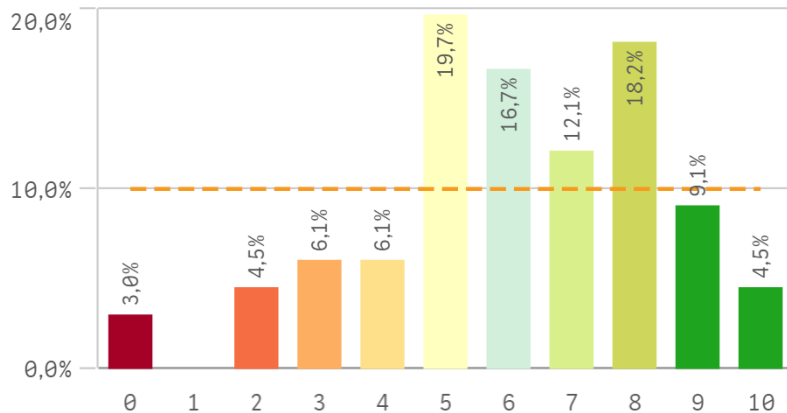


Desarrollo académico	Media	Desv. típica	Med...
Número de alumnos por aula	6,9	2,6	8,0
Objetivos claros	6,6	2,3	7,0
Relación calidad/precio	6,6	2,5	7,0
Nivel de dificultad apropiado	6,6	2,4	7,0
Plan de estudios adecuado	6,1	2,4	6,0
Integración teoría/práctica	5,1	3,0	5,0

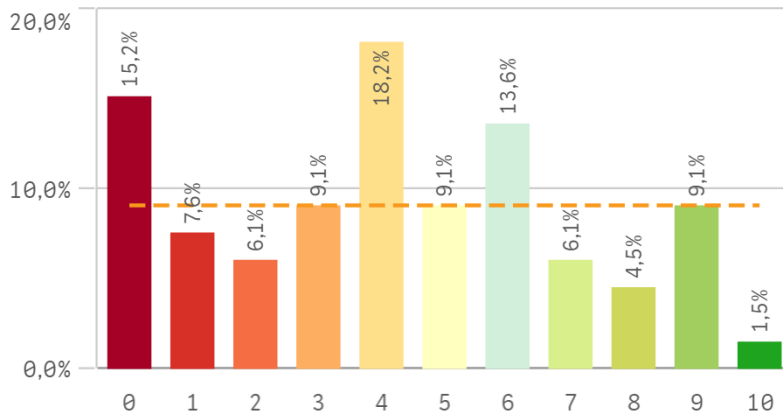
## Fortalezas y debilidades



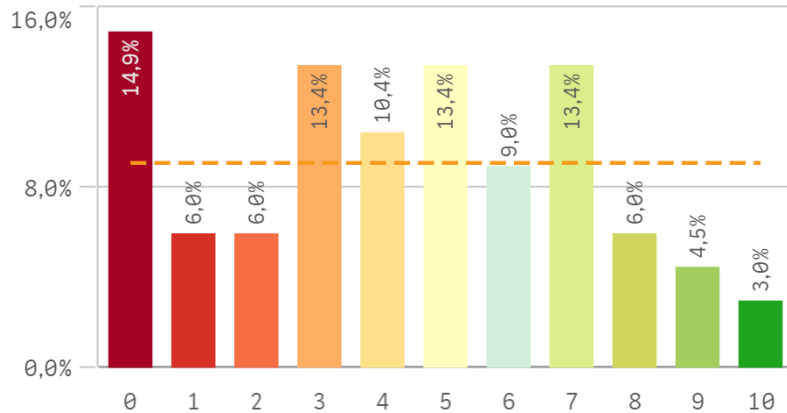
## Objetivos propuestos alcanzados



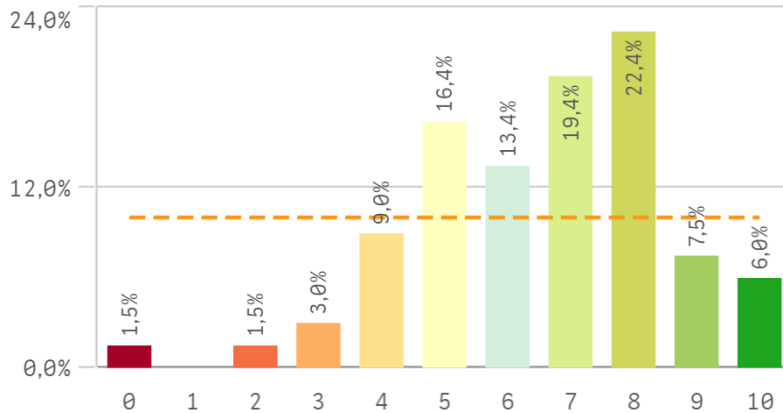
## Componente práctico adecuado



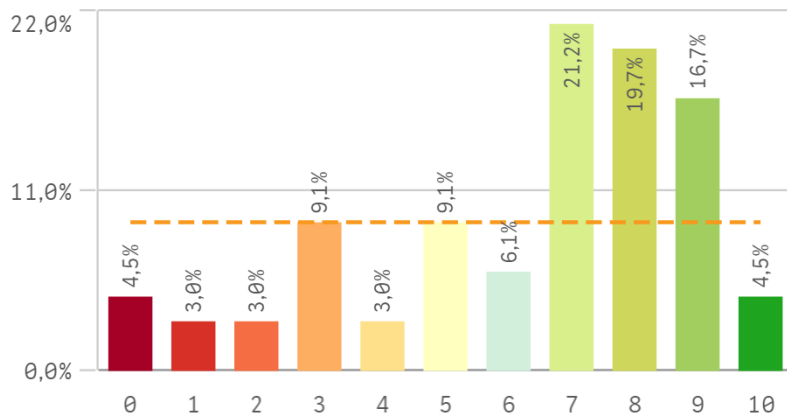
## Contenidos innovadores



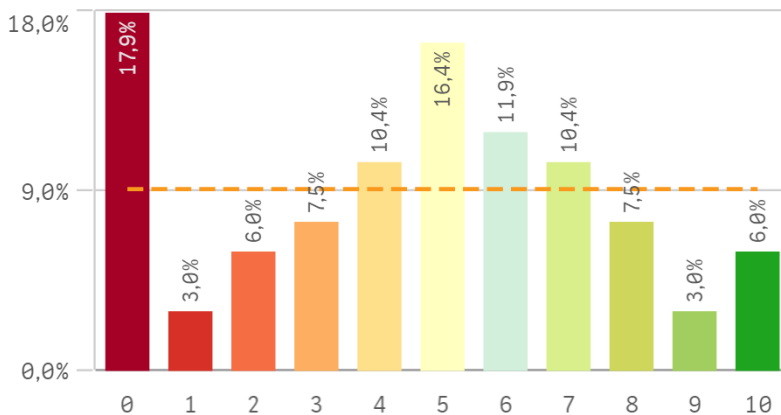
## Contenidos organizados y no solapados



## Trabajo no presencial útil

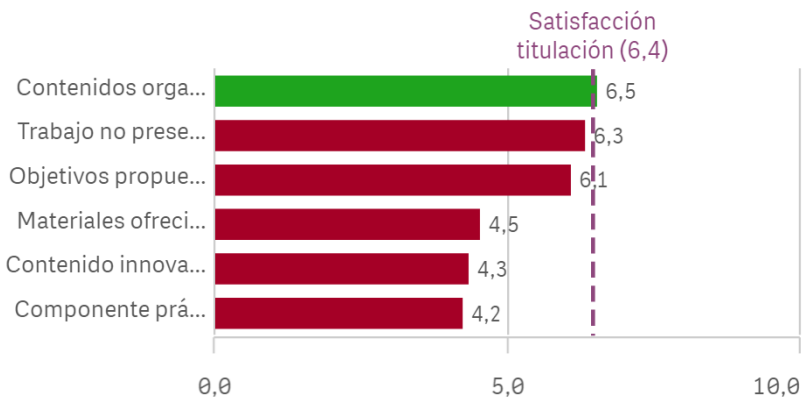


## Materiales ofrecidos actuales y novedosos

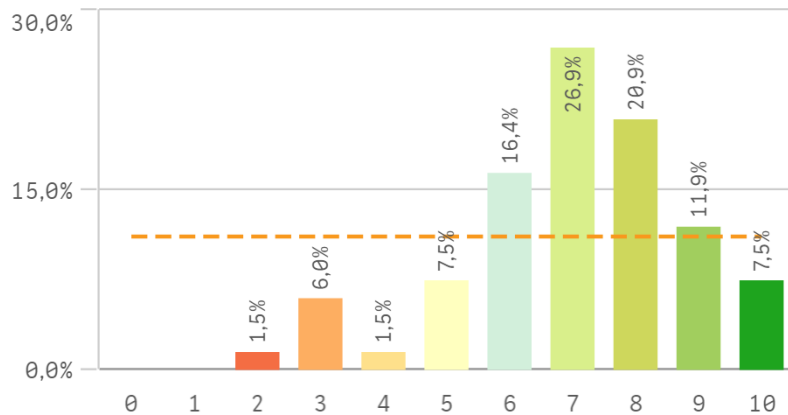


Asignaturas, tareas y materiales	Media	Desv. típica	Diferencia típica
Contenidos organizados y no solapados	6,5	2,0	2,0
Trabajo no presencial útil	6,3	2,7	2,7
Objetivos propuestos alcanzados	6,1	2,3	2,3
Materiales ofrecidos actuales y novedosos	4,5	3,0	3,0

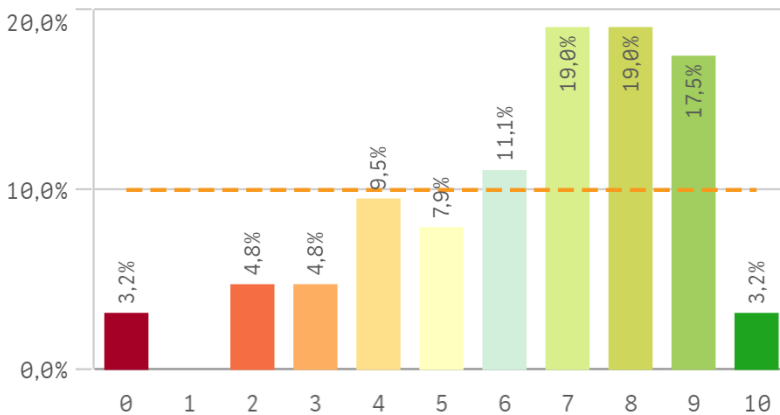
## Fortalezas y debilidades



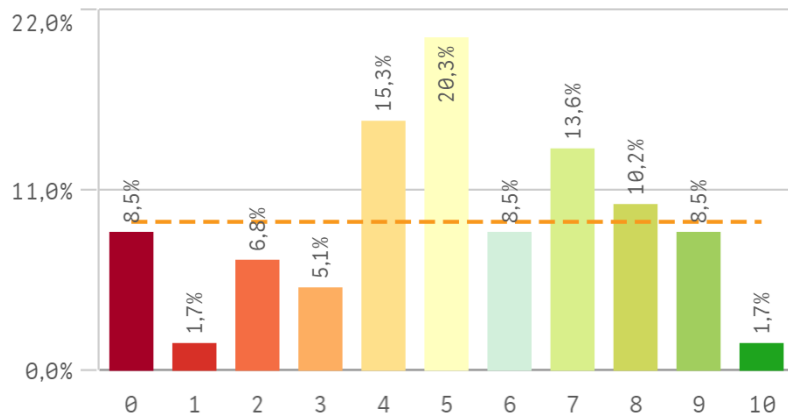
## Competencias de la titulación



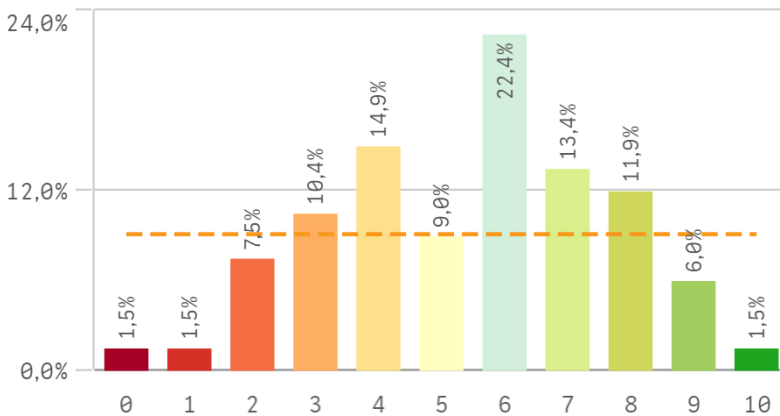
## Acceso al mundo laboral



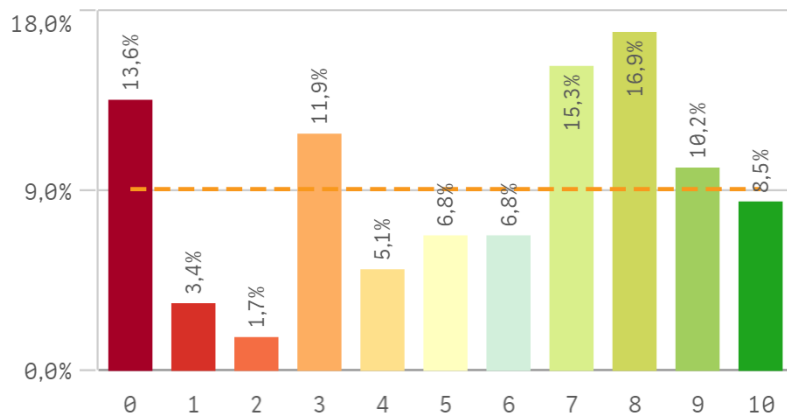
## Acceso al mundo de la investigación



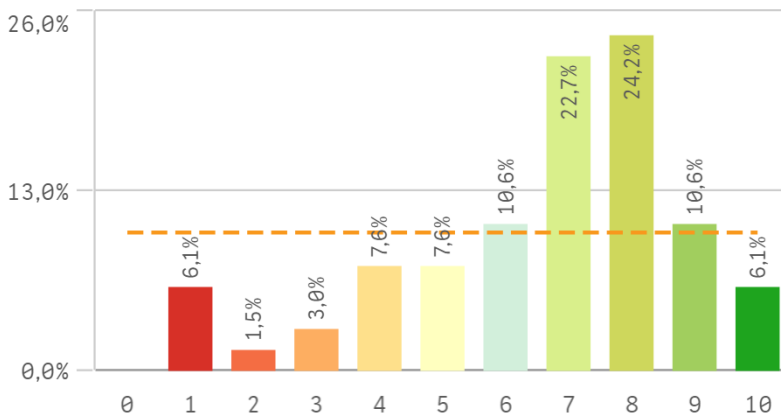
## Labor docente del profesorado



## Tutorías presenciales útiles



## Proceso de matriculación



Formación recibida y matriculación

Q

Media

Desv. típica

Med.

Competencias de la titulación

7,0

1,8

7,0

Proceso de matriculación

6,6

2,3

7,0

Acceso al mundo laboral

6,4

2,4

7,0

Tutorías presenciales útiles

5,6

3,2

7,0

Labor docente del profesorado

5,4

2,2

6,0

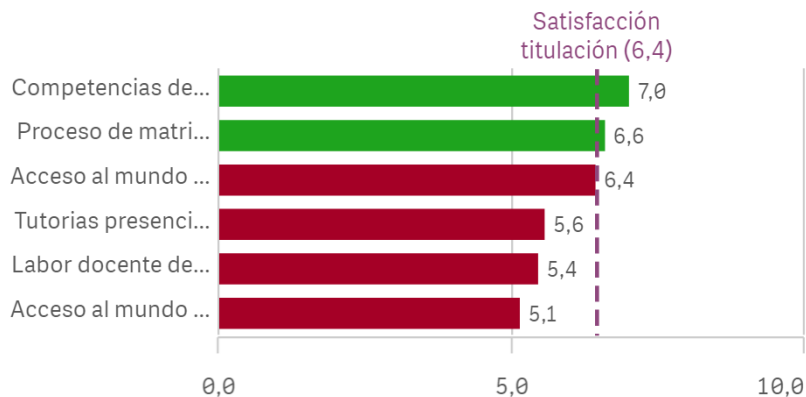
Acceso al mundo de la investigación

5,1

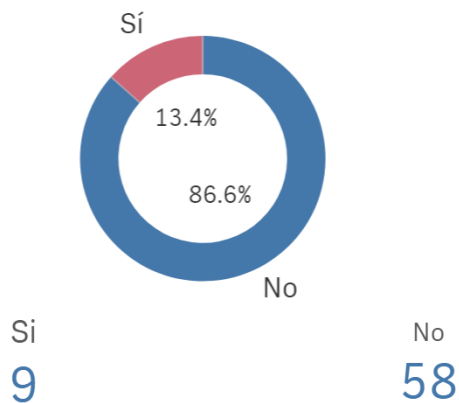
2,6

5,0

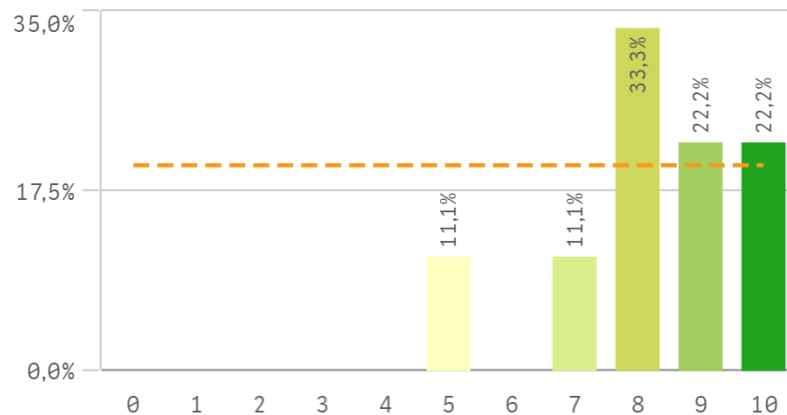
## Fortalezas y debilidades



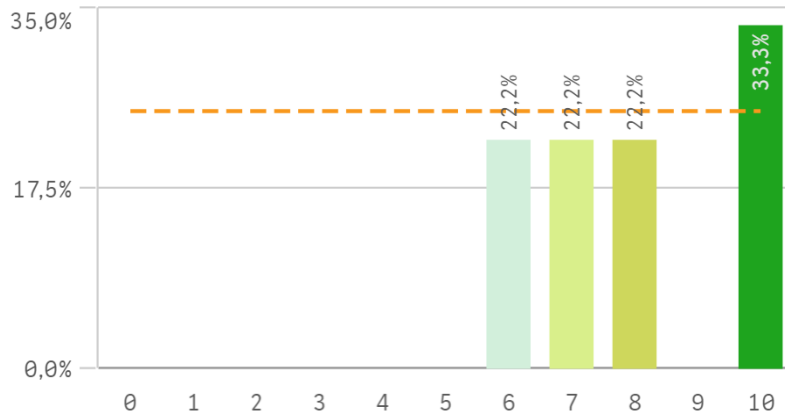
## Prácticas externas



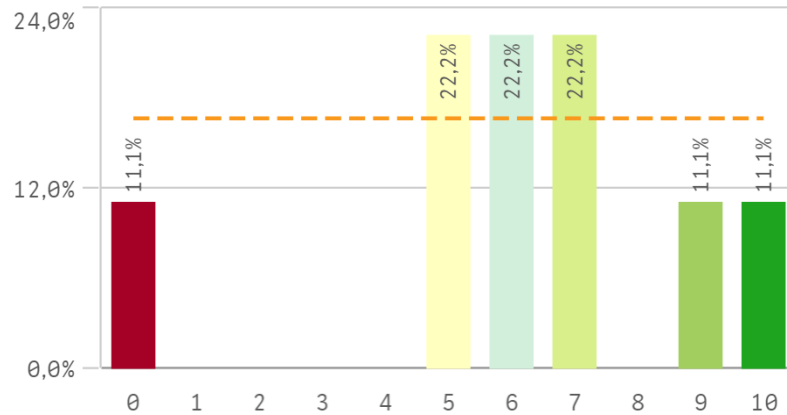
## Valoración formativa



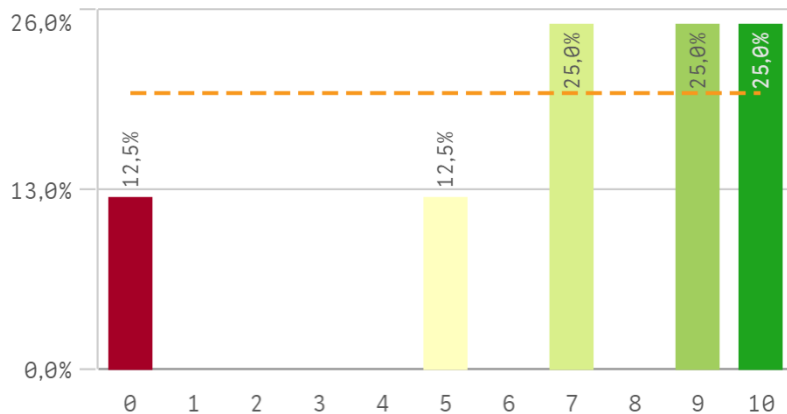
## Atención del tutor/colaborador



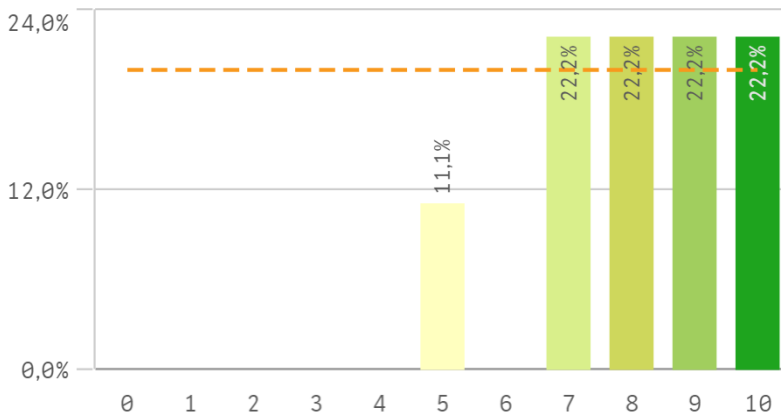
## Gestión del Centro



## Utilidad percibida para empleabilidad

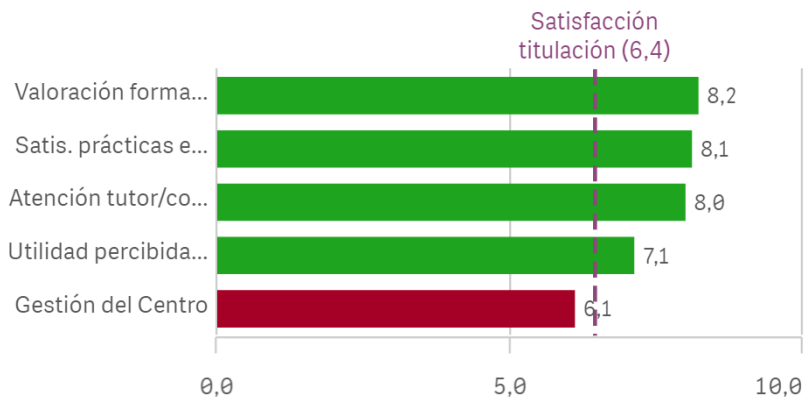


## Satisfacción con las prácticas externas

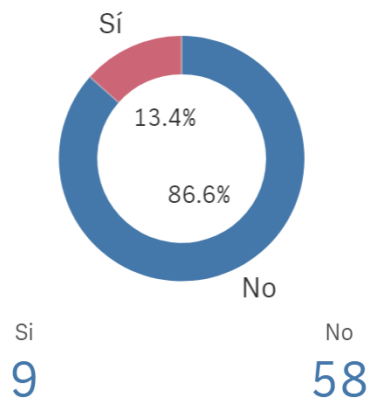


Prácticas externas	Media	Desv. típica	Mec
Valoración formativa	8,2	1,6	8
Satis. prácticas externas	8,1	1,6	8
Atención tutor/colaborador	8,0	1,7	8
Utilidad percibida para empleabilidad	7,1	3,4	8
Gestión del Centro	6,1	2,8	6

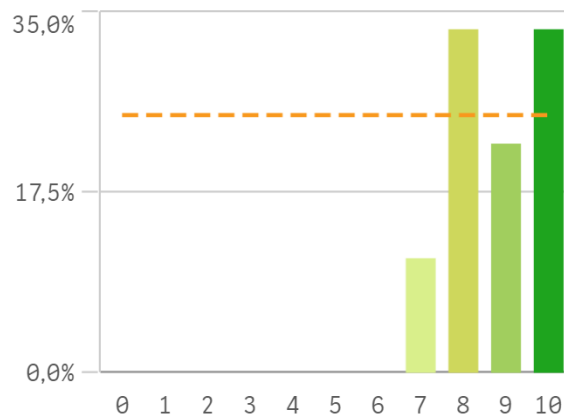
## Fortalezas y debilidades



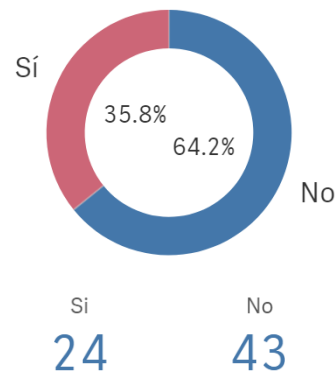
## Realización programas de movilidad



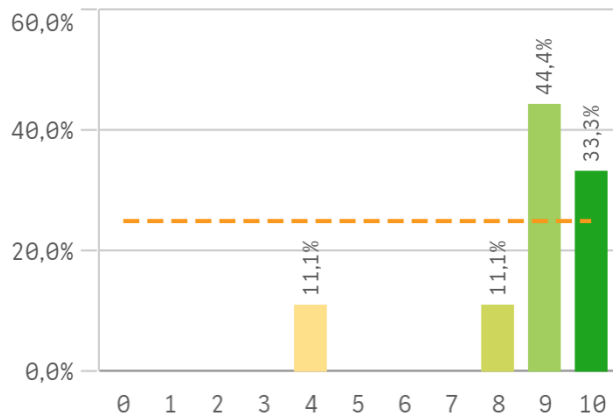
## Satisfacción formación en el extranjero



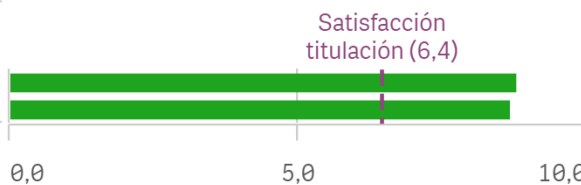
## Conocimiento de los c...



## Satisfacción programa de movilidad

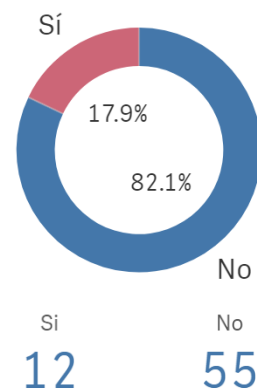


## Fortalezas y debilidades

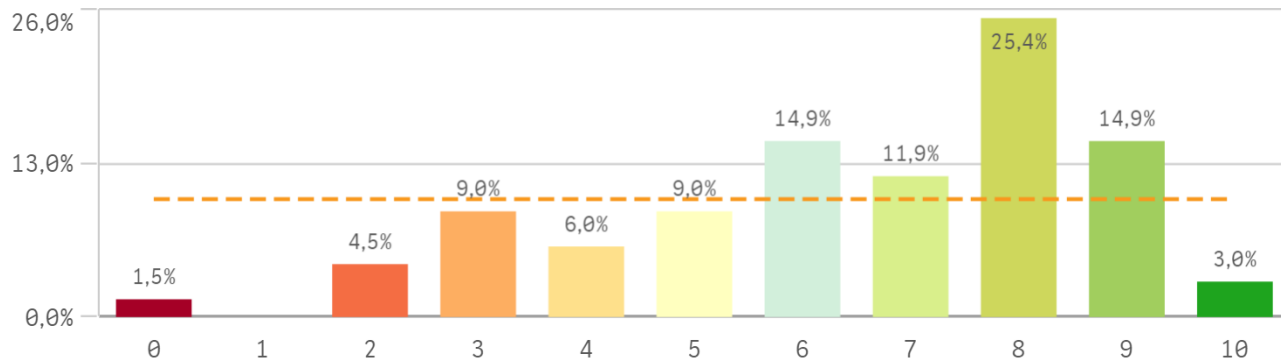


Programa de movilidad	Media
Satis. formación en el extranjero	8,8

## Utilización de los cana...



## Satisfacción global con la titulación



6,4

Desviación Típica

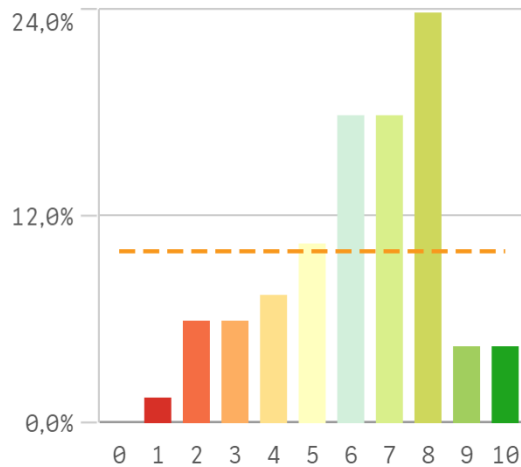
2,3

Mediana

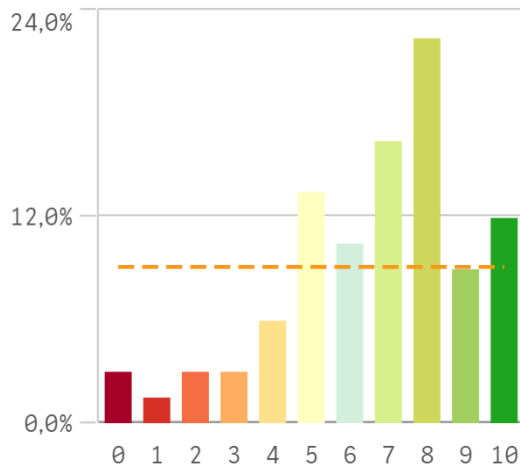
7,0

Moda

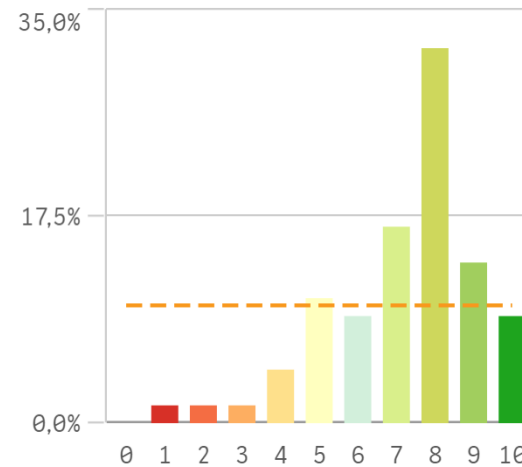
## Satisfacción UCM



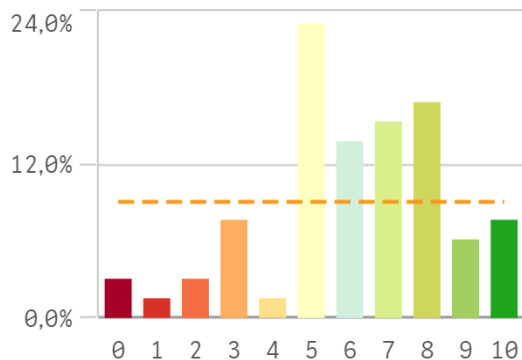
## Orgullo estudiante UCM



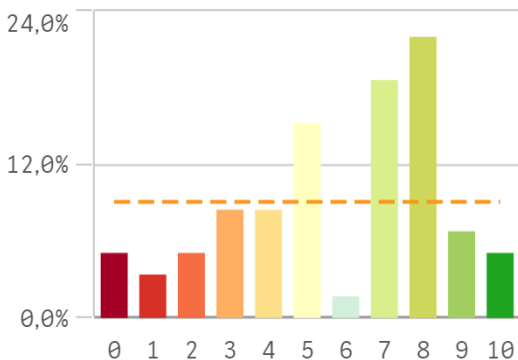
## Prestigio UCM



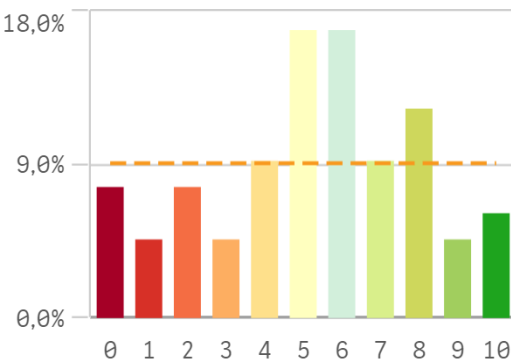
## Recursos y medios



## Actividades complementarias



## Atención al estudiante

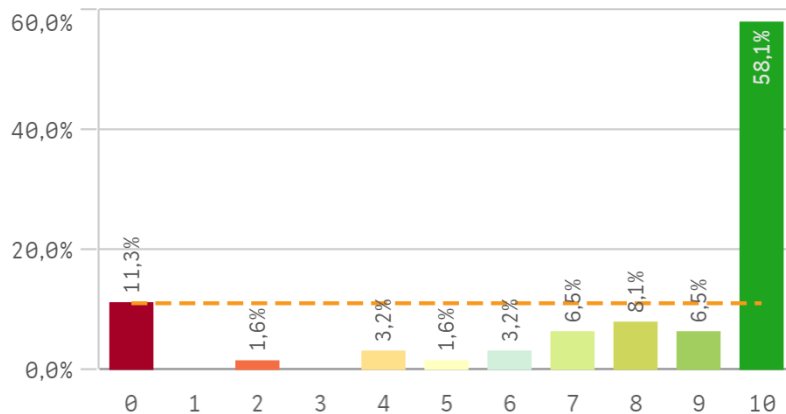


	Q	Media	Desv. típica	Med...	Mo
Satisfacción					
Prestigio UCM		7,2	1,9	8,0	8
Orgullo estudiante UCM		6,6	2,5	7,0	8
Satisfacción UCM		6,2	2,1	7,0	8
Recursos y Medios		6,1	2,4	6,0	5
Actividades complementarias		5,8	2,7	7,0	8
Atención al estudiante		5,2	2,8	5,0	

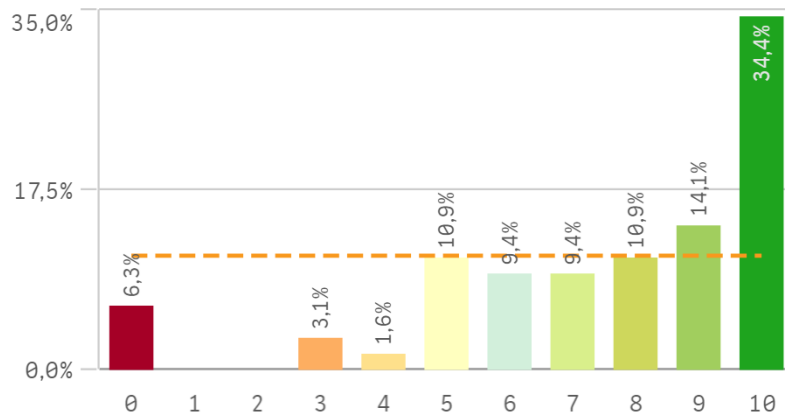
## Fortalezas y debilidades



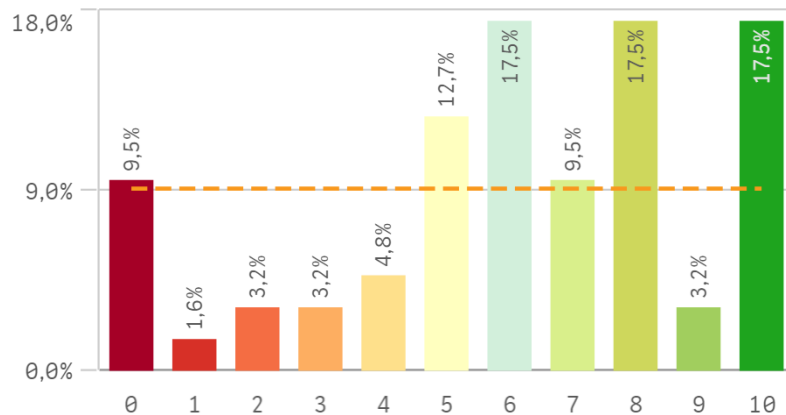
## Repetir estudios superiores (fidelidad)



## Repetir titulación (fidelidad)

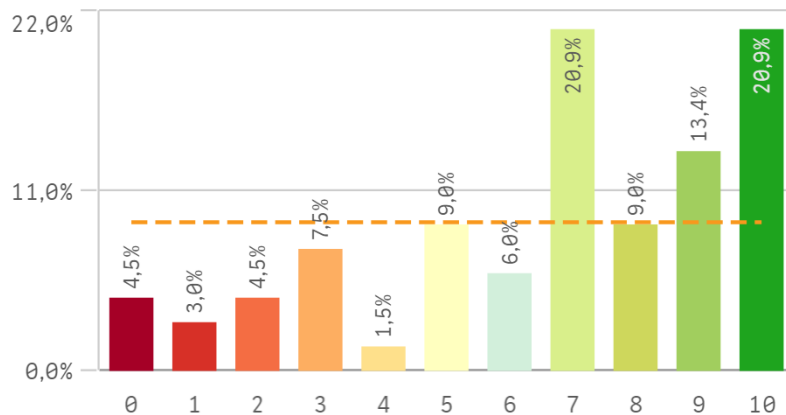


## Repetir en la UCM (fidelidad)

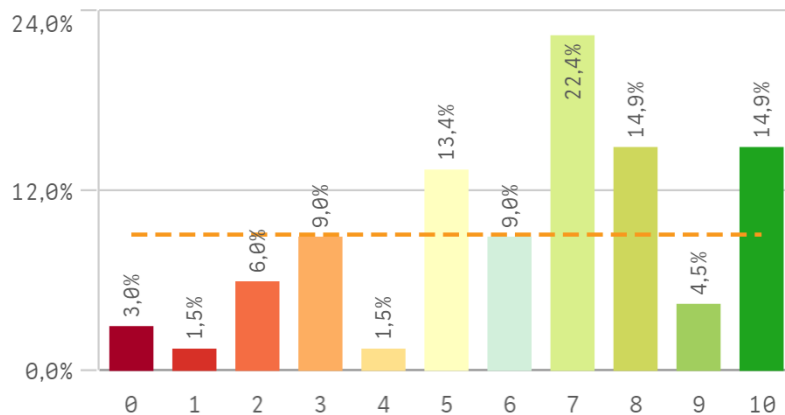


Compromiso	Media	Desv. típica	Med...
Repetir estudios superiores	7,9	3,4	10,0
Repetir titulación	7,5	2,8	8,0
Repetir en la UCM	6,1	3,0	6,0
Recomendar titulación	6,7	2,9	7,0
Recomendar la UCM	6,3	2,6	7,0
Seguir en la misma titulación	6,0	3,7	7,0

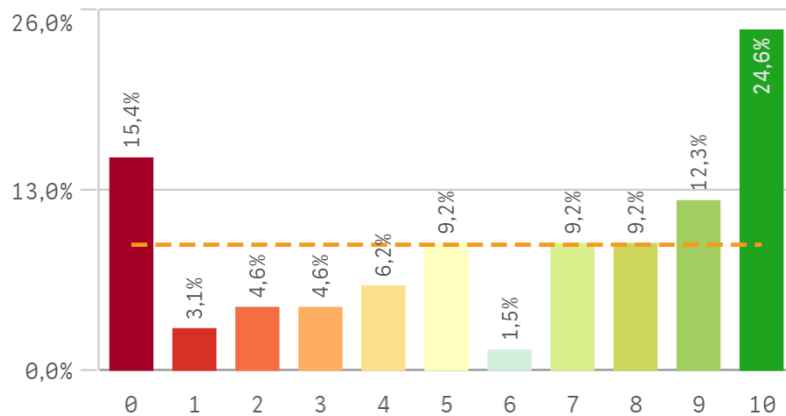
## Recomendar titulación (preinscripción)



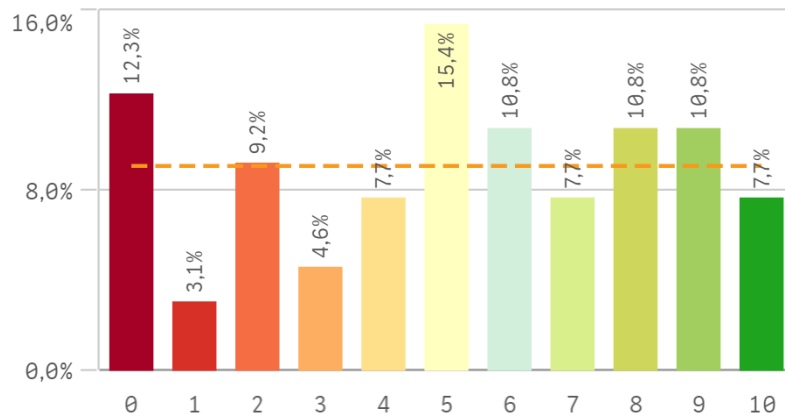
## Recomendar la UCM (preinscripción)



## Seguir en la misma titulación (vinculación)



## Seguir como alumno de la UCM (vinculación)



## Construcción y significado del valor "compromiso":

- \* Estudiante comprometido: valora con 9 o más puntos todas las preguntas de fidelidad, prescripción y vinculación.
- \* Estudiante neutro: la puntuación que otorga a todas las preguntas de fidelidad, prescripción y vinculación están entre 6 y 9.
- \* Estudiante decepcionado: valora con 6 o menos puntos todas las preguntas de fidelidad, prescripción y vinculación.

### ESQUEMA

