



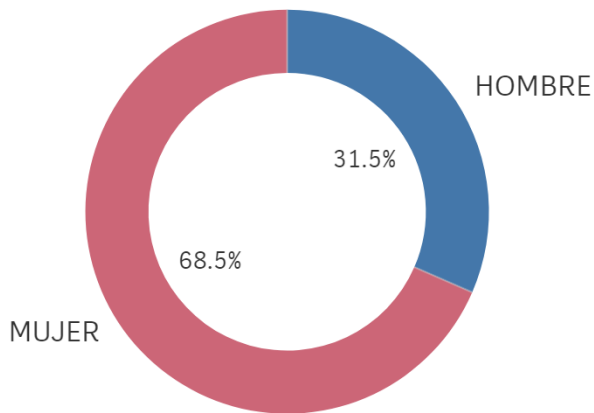
U N I V E R S I D A D  
**COMPLUTENSE**  
M A D R I D

**Encuesta satisfacción**  
**Estudiantes**  
**Grado en Derecho**  
**Curso 2020-2021**

TITULACIÓN: GRADO EN DERECHO

CENTRO: FACULTAD DE DERECHO

### Genero



■ HOMBRE ■ MUJER

Población N

3.527

%\_Participacion

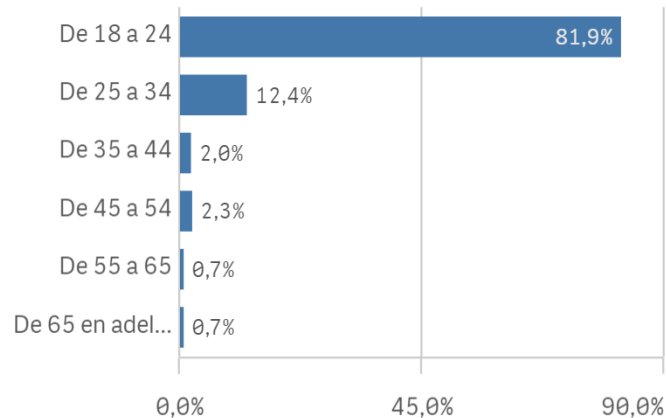
12,6%

Participación n

444

### Edad (años)

(%) Porcentaje por franjas



Edad media (años)

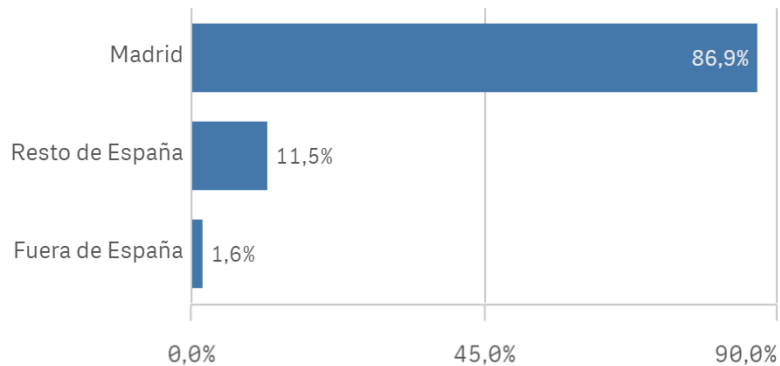
22,8

Des. Típica

7,1

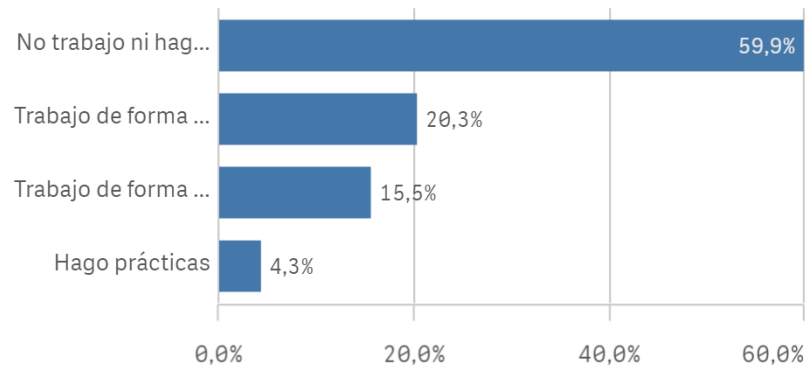
## Lugar de residencia

(%) Porcentaje por franjas

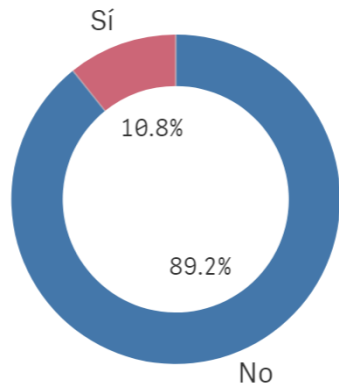


## Situación laboral

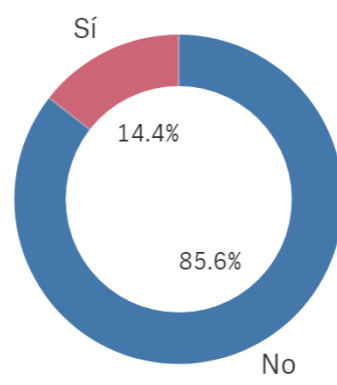
(%) Porcentaje por franjas



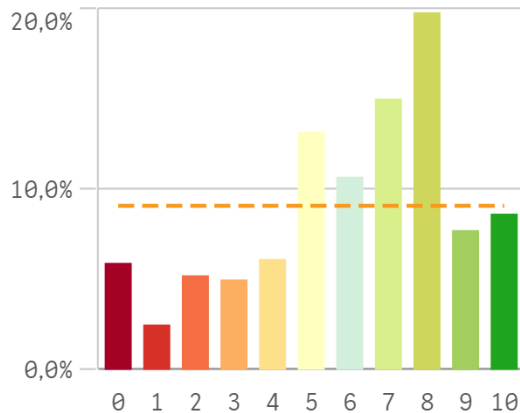
## Puesto de trabajo relacionado con los estudios



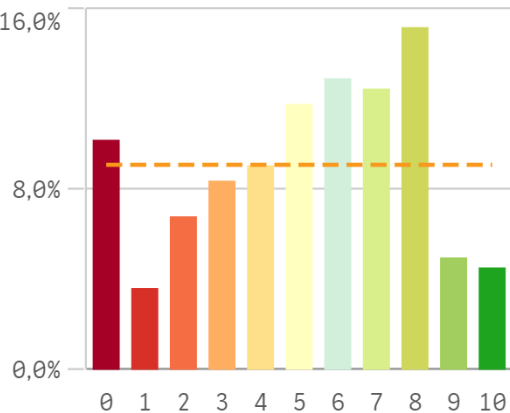
## Alumnos inscritos en la OPE



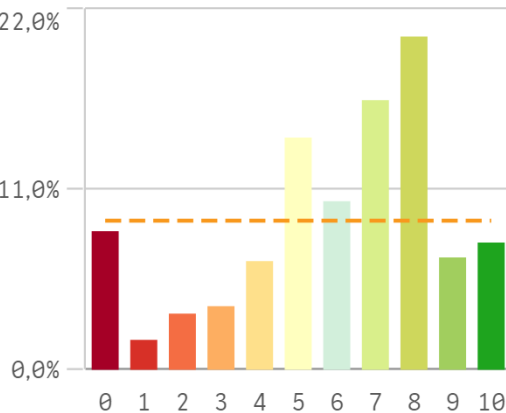
### Objetivos claros



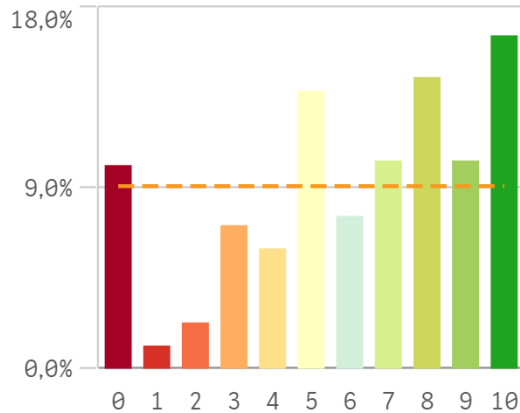
### Plan de estudios adecuado



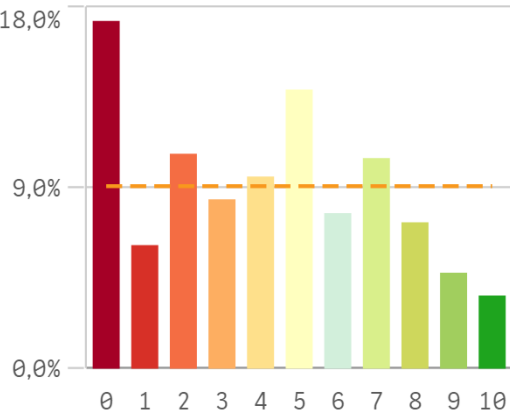
### Nivel de dificultad apropiado



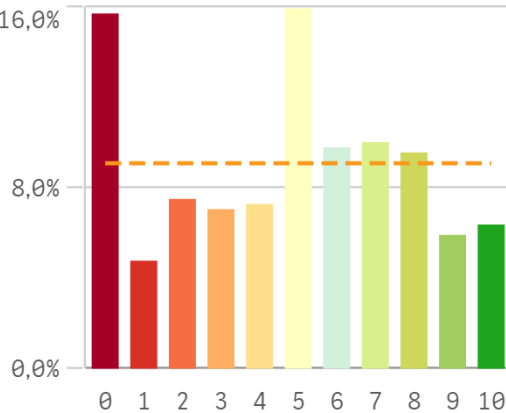
### Número de alumnos por aula



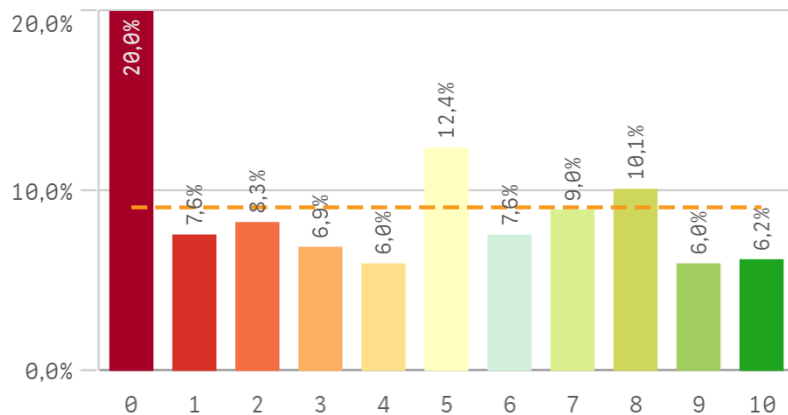
### Integración de teoría/práctica



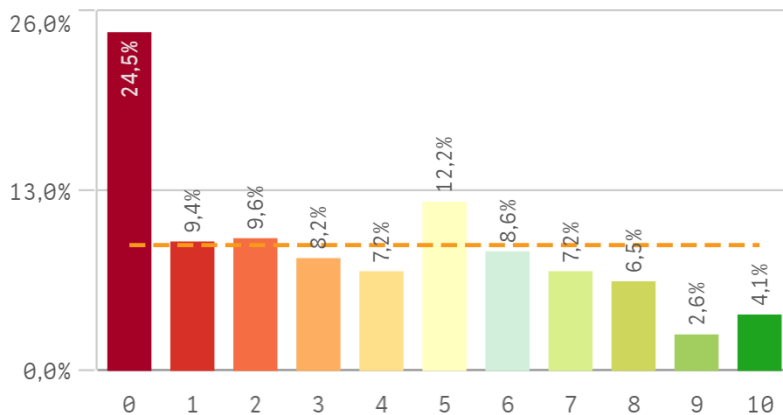
### Calificaciones en tiempo adecuado



## Relación calidad/precio

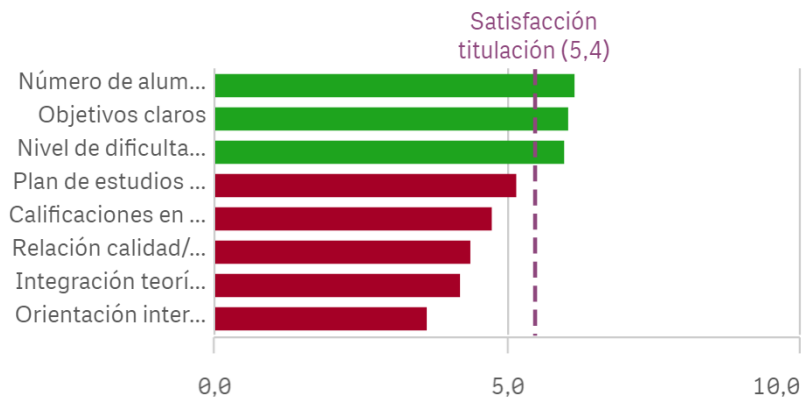


## Orientación internacional

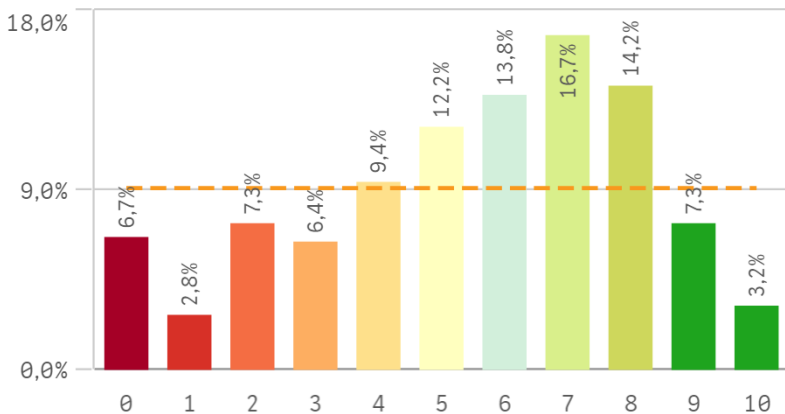


Desarrollo académico	Q	Media	Desv. típica	Med...
Número de alumnos por aula		6,1	3,1	7,0
Objetivos claros		6,0	2,7	7,0
Nivel de dificultad apropiado		6,0	2,8	7,0
Plan de estudios adecuado		5,1	2,8	6,0
Calificaciones en tiempo adecuado		4,7	3,1	5,0
Relación calidad/precio		4,4	3,3	5,0

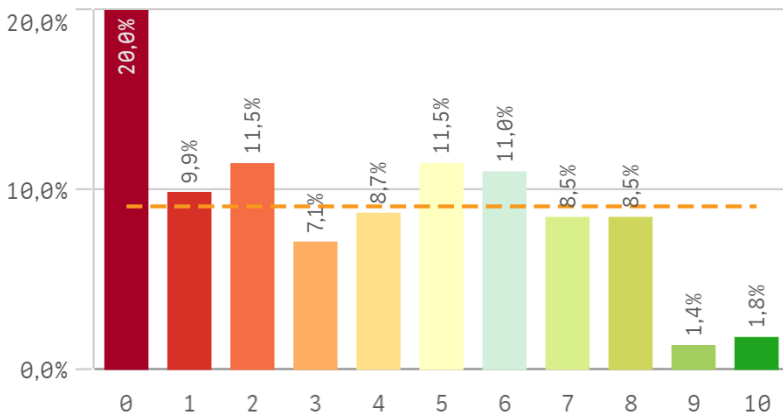
## Fortalezas y debilidades



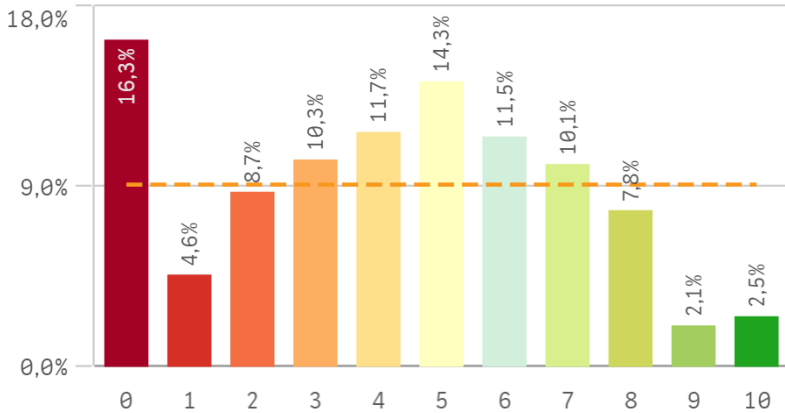
## Objetivos propuestos alcanzados



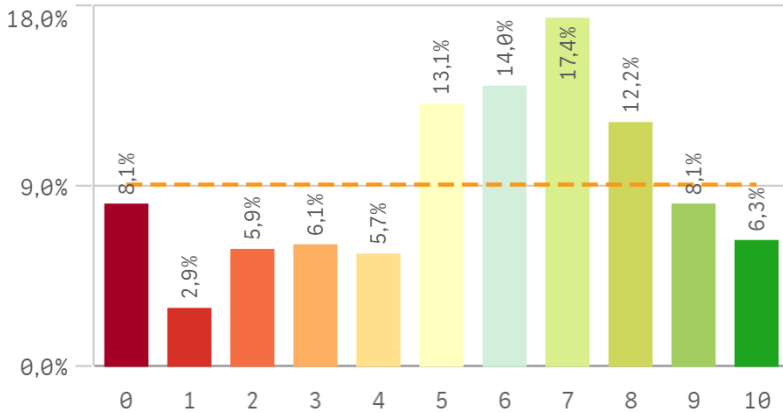
## Componente práctico adecuado



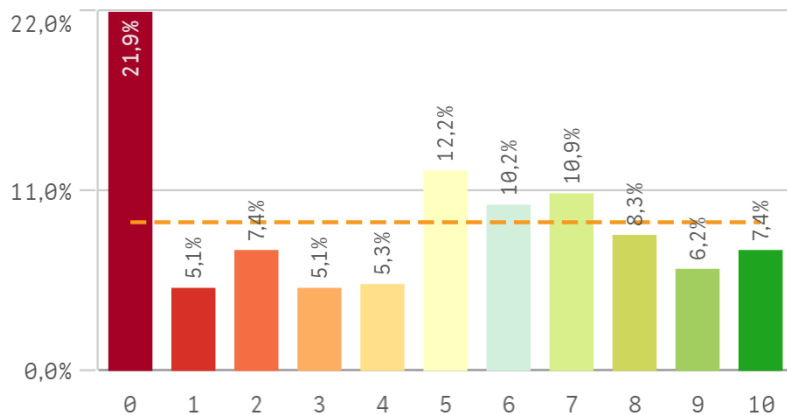
## Contenidos innovadores



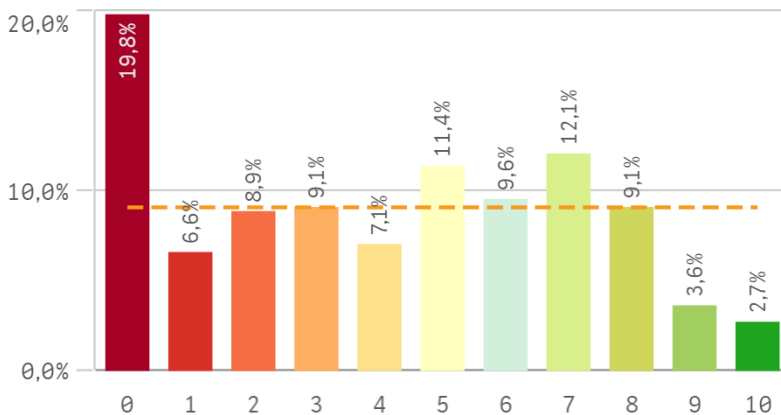
## Contenidos organizados y no solapados



## Trabajo no presencial útil

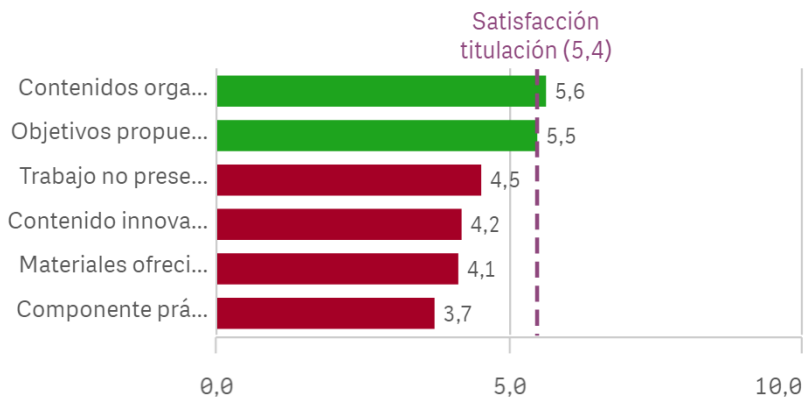


## Materiales ofrecidos actuales y novedosos

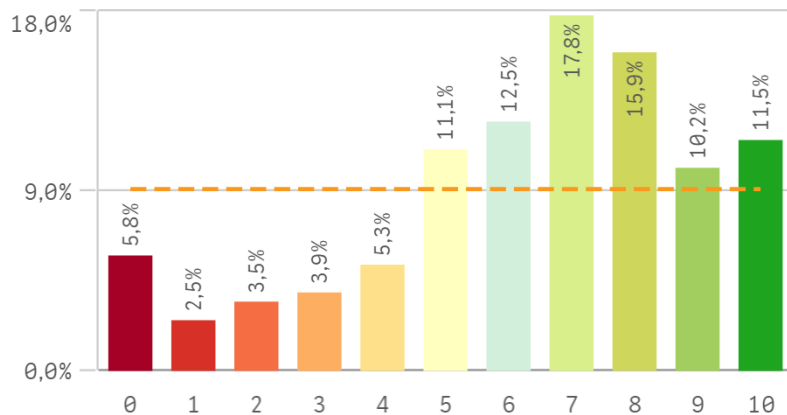


Asignaturas, tareas y materiales	Media	Desv. típica	D
Contenidos organizados y no solapados	5,6	2,8	2
Objetivos propuestos alcanzados	5,5	2,6	2
Trabajo no presencial útil	4,5	3,3	3
Contenido innovador	4,2	2,8	2
Materiales ofrecidos actuales y novedosos	4,1	3,0	3

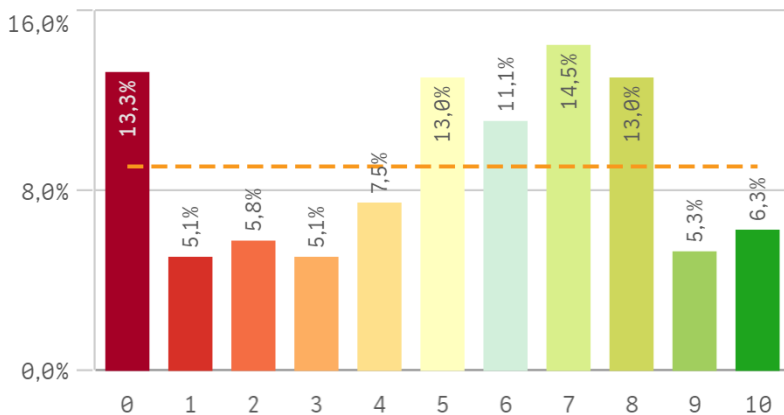
## Fortalezas y debilidades



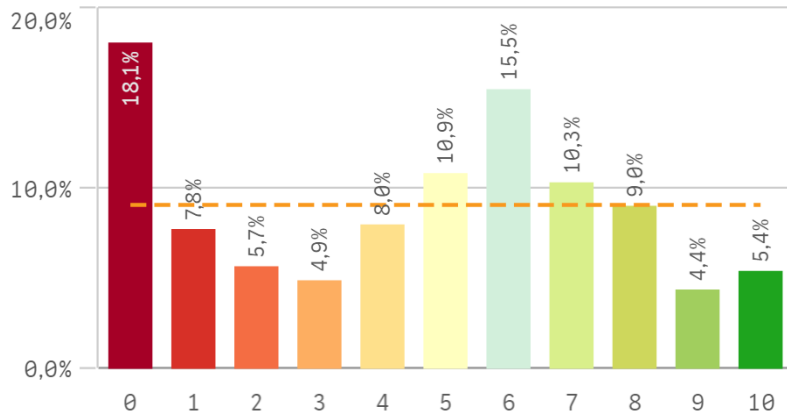
## Competencias de la titulación



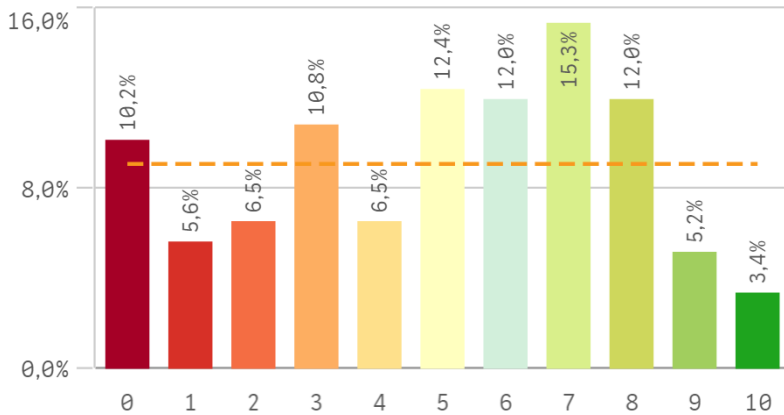
## Acceso al mundo laboral



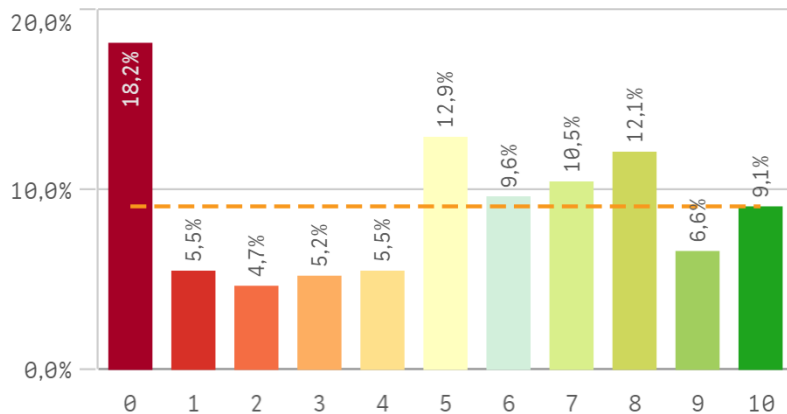
## Acceso al mundo de la investigación



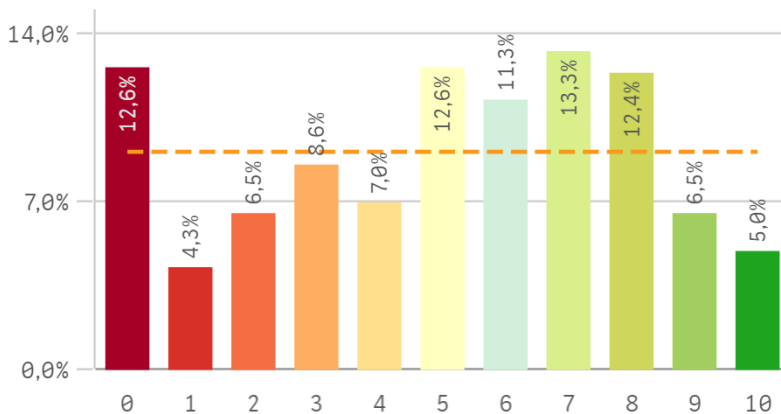
## Labor docente del profesorado



## Tutorías presenciales útiles



## Proceso de matriculación



Formación recibida y matriculación

Q

Media

Desv. típica

Med.

Competencias de la titulación

6,3

2,7

7,0

Acceso al mundo laboral

5,1

3,0

6,0

Proceso de matriculación

5,0

3,0

5,0

Tutorías presenciales útiles

5,0

3,3

5,0

Labor docente del profesorado

5,0

2,8

5,0

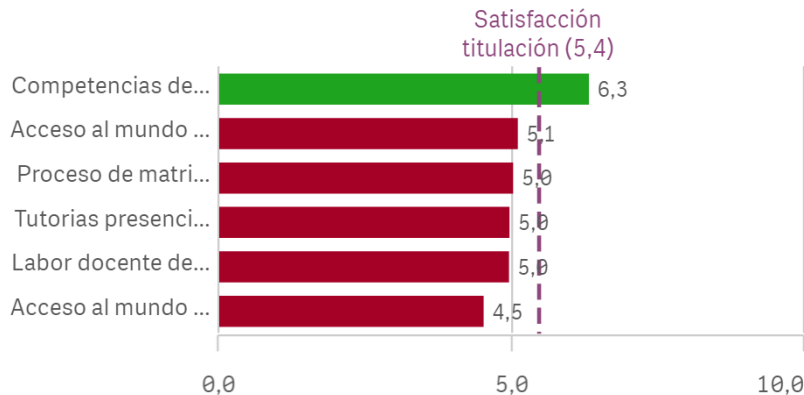
Acceso al mundo de la investigación

4,5

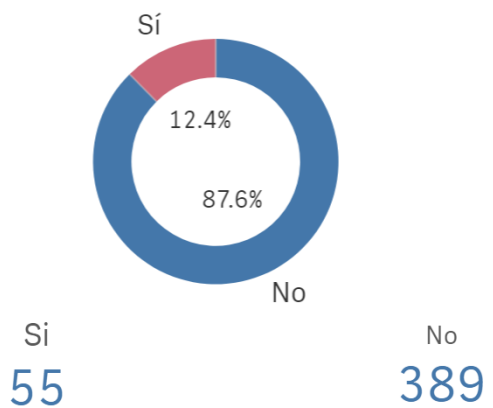
3,1

5,0

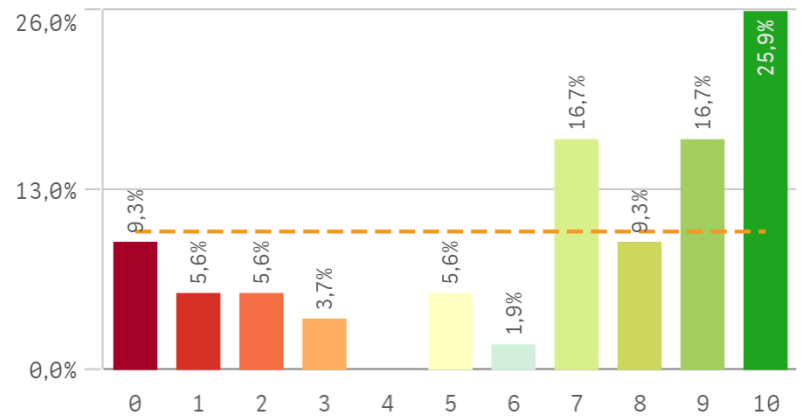
## Fortalezas y debilidades



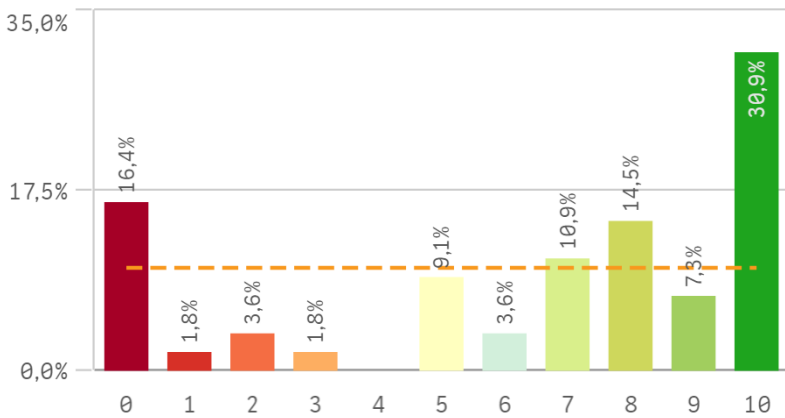
## Prácticas externas



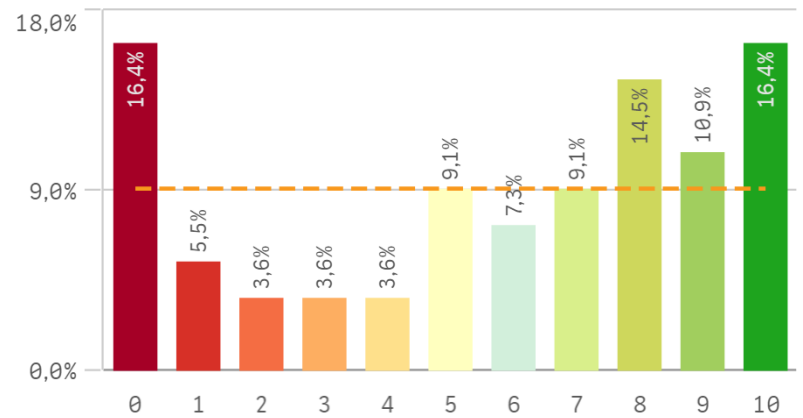
## Valoración formativa



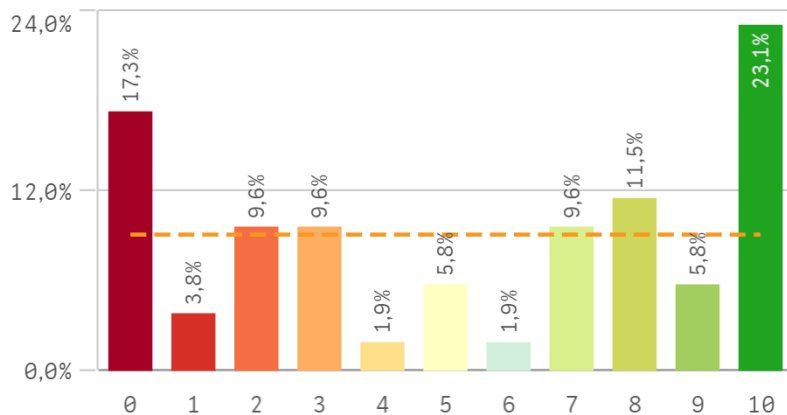
## Atención del tutor/colaborador



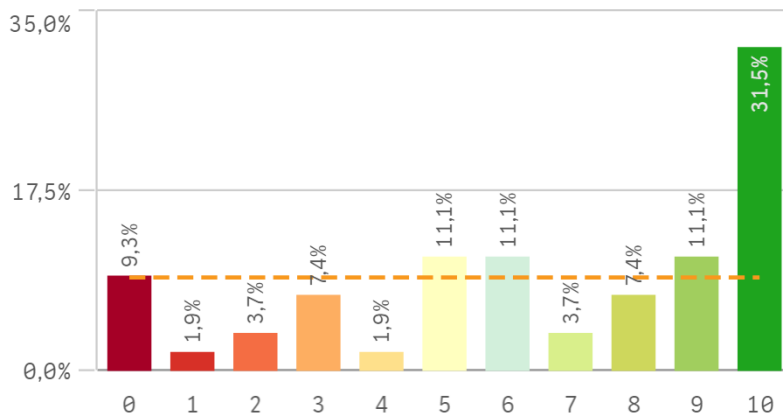
## Gestión del Centro



## Utilidad percibida para empleabilidad

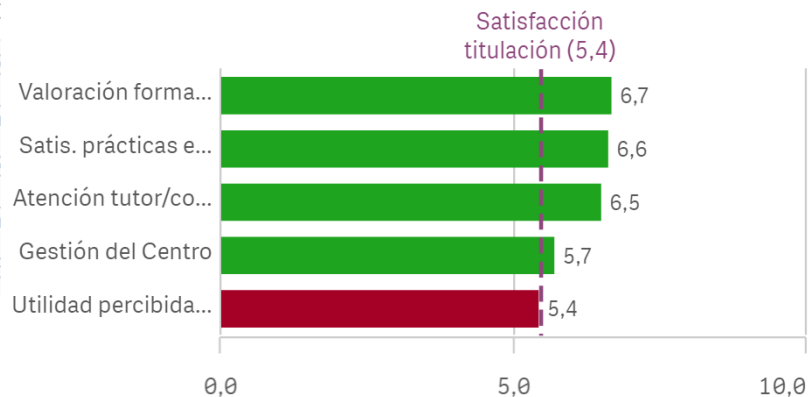


## Satisfacción con las prácticas externas

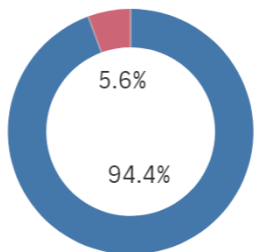


Prácticas externas	Media	Desv. típica	Mec
Valoración formativa	6,7	3,5	8
Satis. prácticas externas	6,6	3,4	7
Atención tutor/colaborador	6,5	3,7	8
Gestión del Centro	5,7	3,6	7
Utilidad percibida para empleabilidad	5,4	3,8	6

## Fortalezas y debilidades



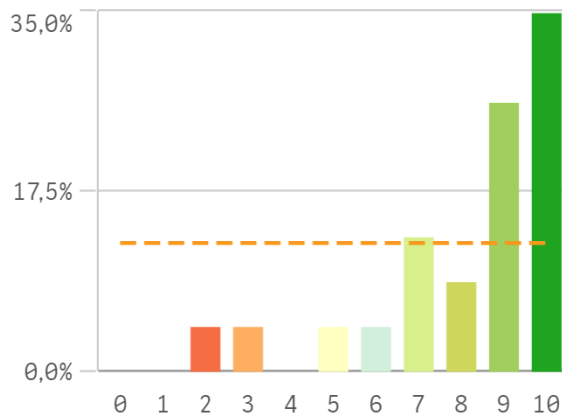
### Realización programas de movilidad



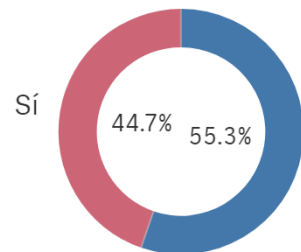
Si  
25

No  
419

### Satisfacción formación en el extranjero



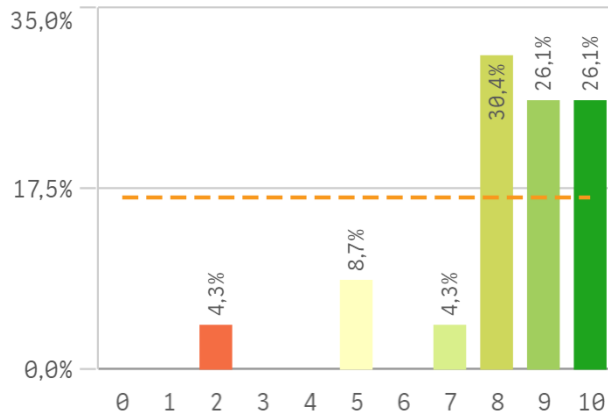
### Conocimiento de los c...



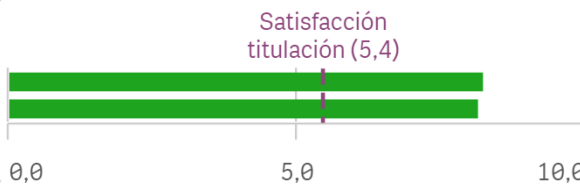
Si  
195

No  
241

### Satisfacción programa de movilidad

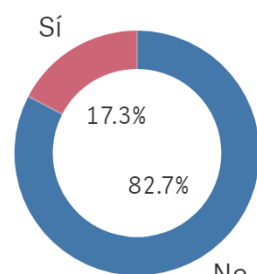


### Fortalezas y debilidades



Programa de movilidad	Media
Satis. programa de movilidad	8,2

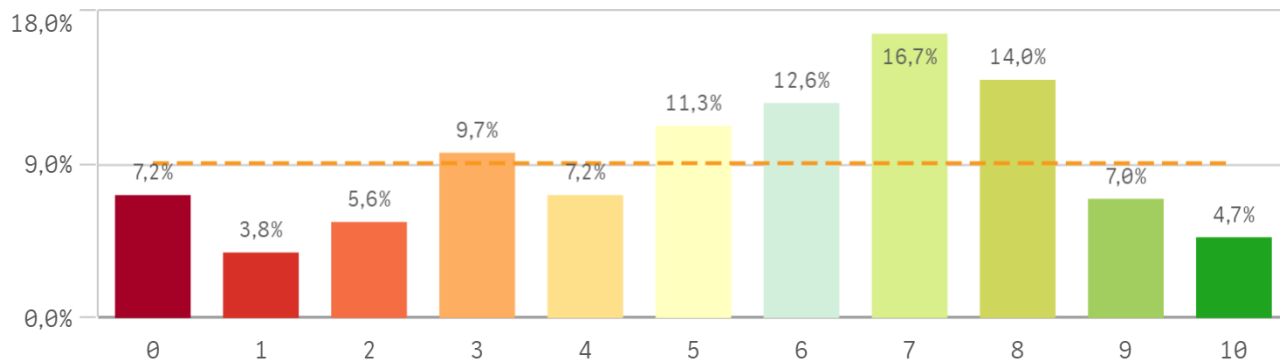
### Utilización de los cana...



Si  
77

No  
367

## Satisfacción global con la titulación



5,4

Desviación Típica

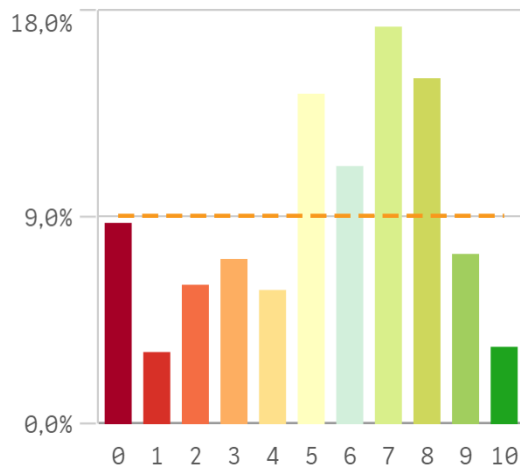
2,8

Mediana

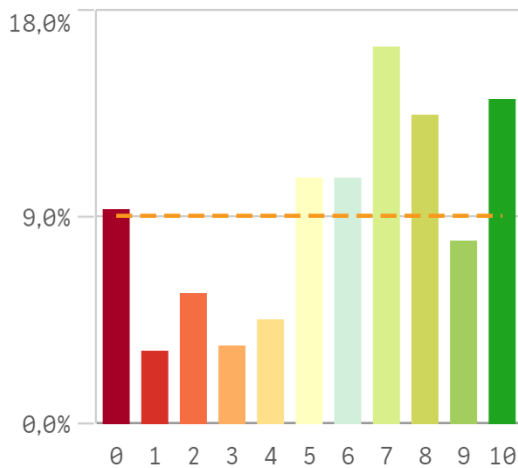
6,0

Moda

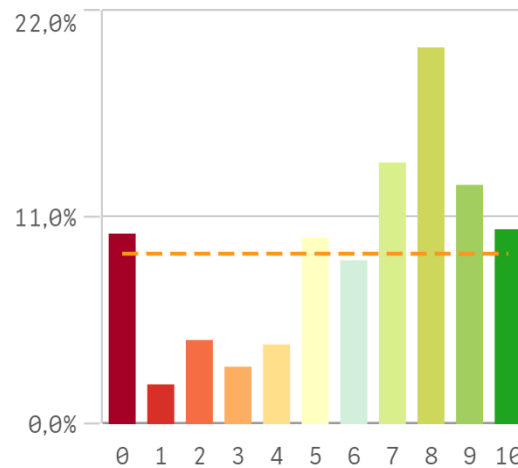
## Satisfacción UCM



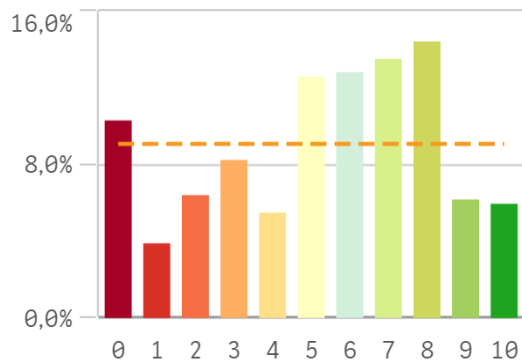
## Orgullo estudiante UCM



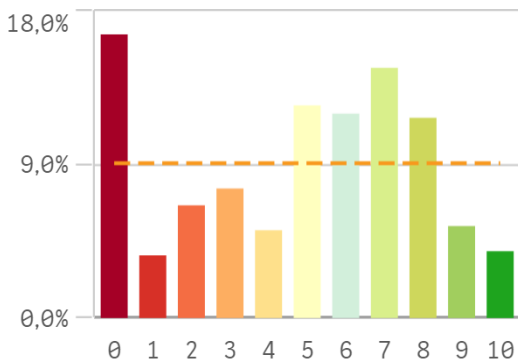
## Prestigio UCM



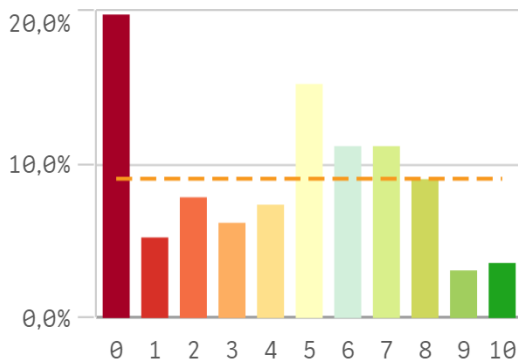
## Recursos y medios



## Actividades complementarias

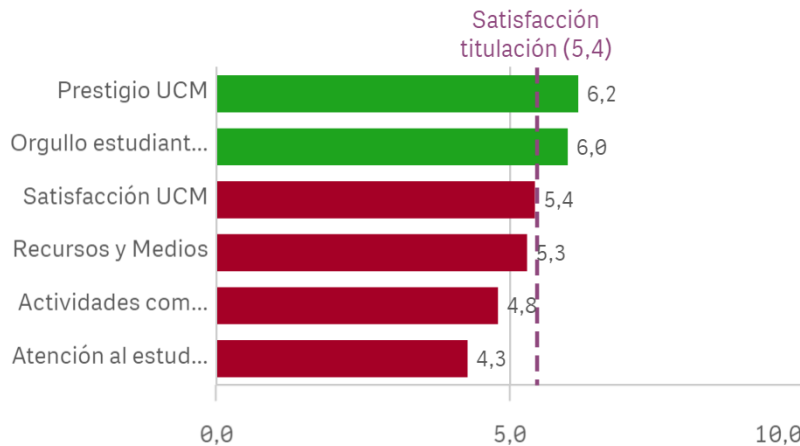


## Atención al estudiante

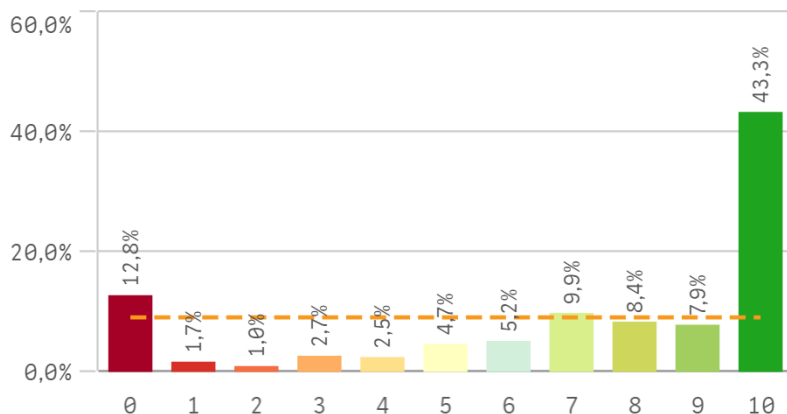


Satisfacción	Q	Media	Desv. típica	Med...	Mo
Prestigio UCM		6,2	3,0	7,0	8
Orgullo estudiante UCM		6,0	3,1	7,0	7
Satisfacción UCM		5,4	2,8	6,0	7
Recursos y Medios		5,3	2,9	6,0	8
Actividades complementarias		4,8	3,0	5,0	0
Atención al estudiante		4,3	3,0	5,0	0

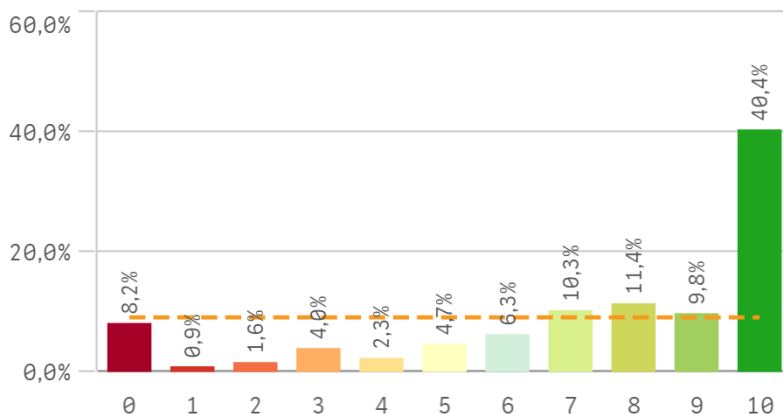
## Fortalezas y debilidades



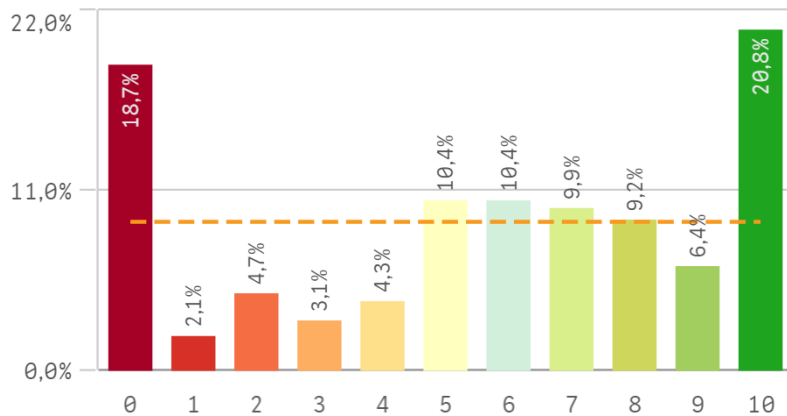
## Repetir estudios superiores (fidelidad)



## Repetir titulación (fidelidad)

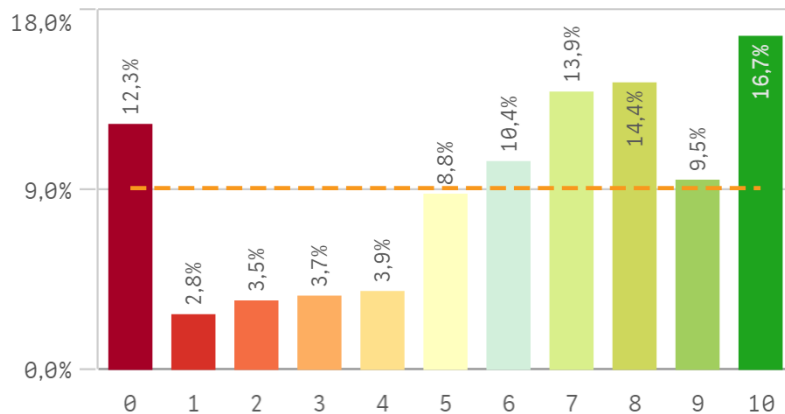


## Repetir en la UCM (fidelidad)

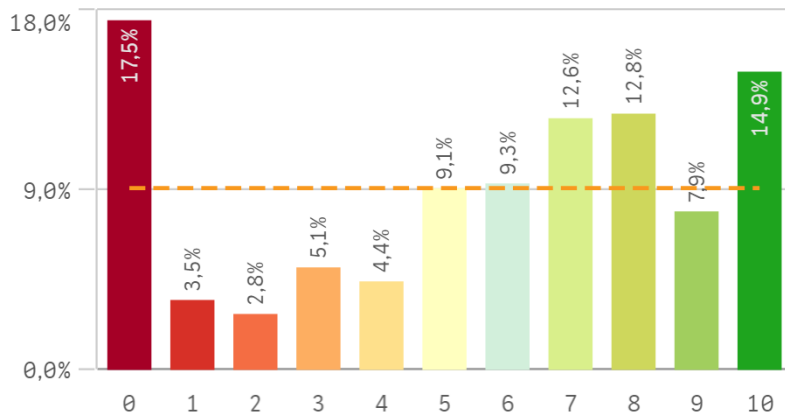


Compromiso	Media	Desv. típica	Med...	f
Repetir estudios superiores	7,2	3,5	9,0	
Repetir titulación	7,4	3,1	9,0	
Repetir en la UCM	5,6	3,6	6,0	
Recomendar titulación	6,1	3,2	7,0	
Recomendar la UCM	5,5	3,5	6,0	
Seguir en la misma titulación	6,5	3,7	8,0	

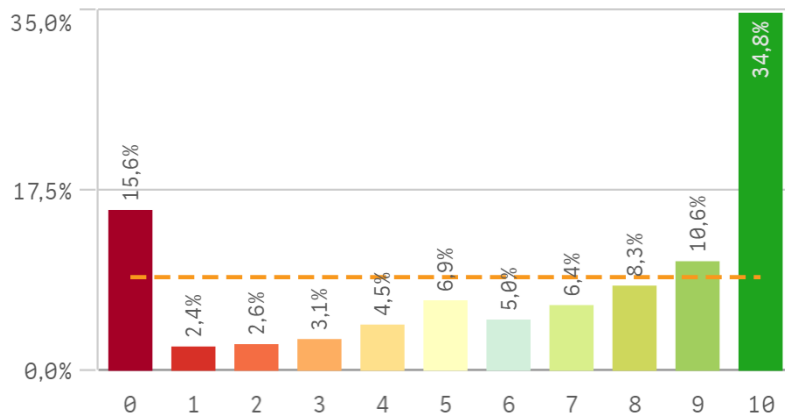
## Recomendar titulación (preinscripción)



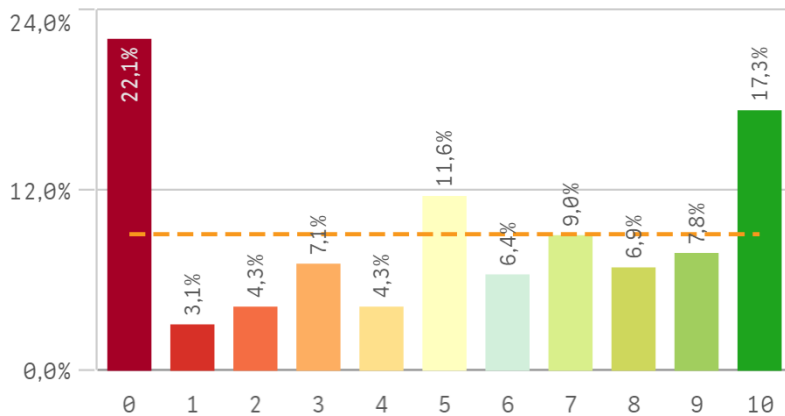
## Recomendar la UCM (preinscripción)



## Seguir en la misma titulación (vinculación)



## Seguir como alumno de la UCM (vinculación)



## Construcción y significado del valor "compromiso":

- \* Estudiante comprometido: valora con 9 o más puntos todas las preguntas de fidelidad, prescripción y vinculación.
- \* Estudiante neutro: la puntuación que otorga a todas las preguntas de fidelidad, prescripción y vinculación están entre 6 y 9.
- \* Estudiante decepcionado: valora con 6 o menos puntos todas las preguntas de fidelidad, prescripción y vinculación.

### ESQUEMA

