



U N I V E R S I D A D
COMPLUTENSE
M A D R I D

Encuesta satisfacción PAS
Facultad de Derecho
Curso 2020-2021



Población N

1.630

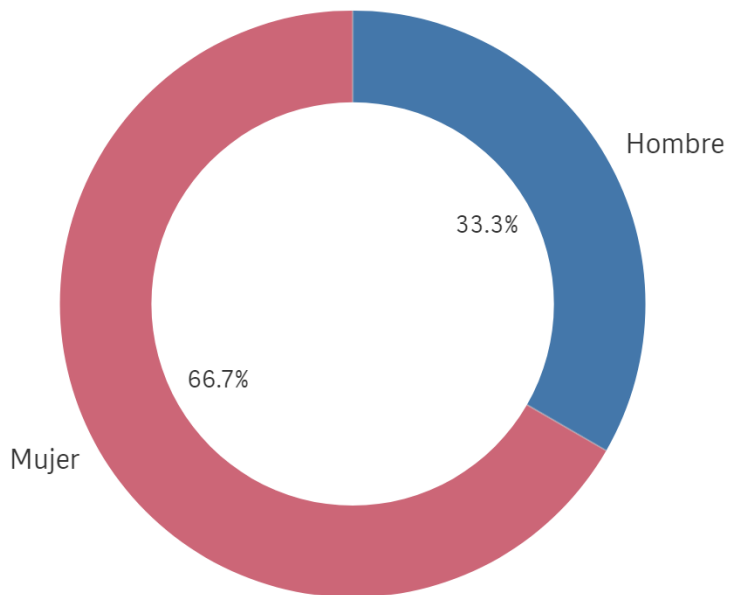
%_Participacion

11,7%

Participación n

9

Genero



Edad (años)

(%) Porcentaje por franjas

-

Edad media (años)

-

Desviación Típica

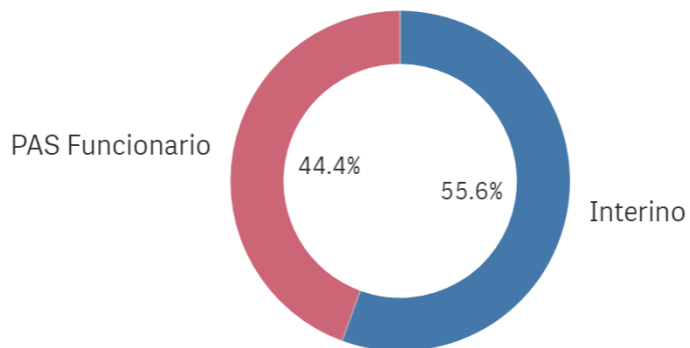
-

Jornada de trabajo



■ A tiempo completo

Tipo de contrato PAS

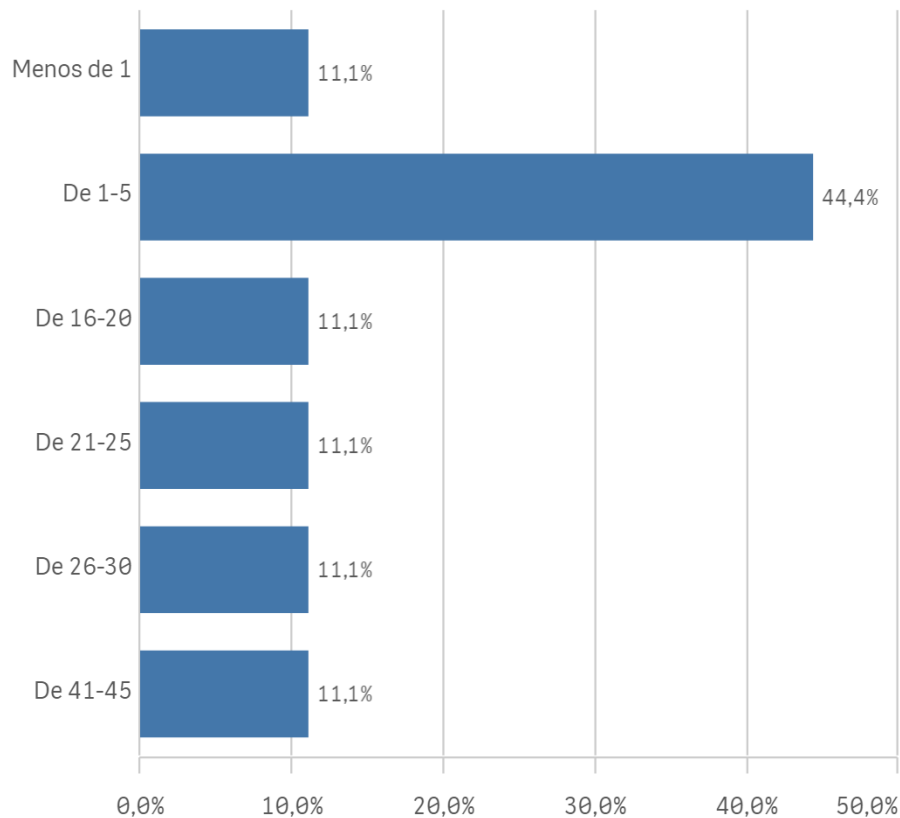


■ Interino

■ PAS Funcionario

Experiencia laboral (años)

(%) Porcentaje por franjas



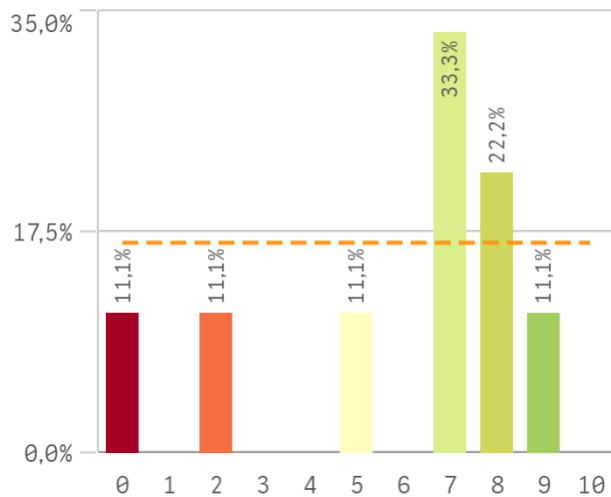
Experiencia media (años)

12,7

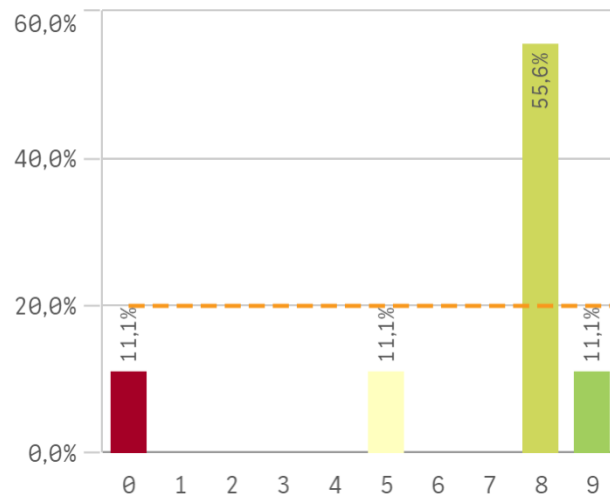
Desbisióón Típica

15,3

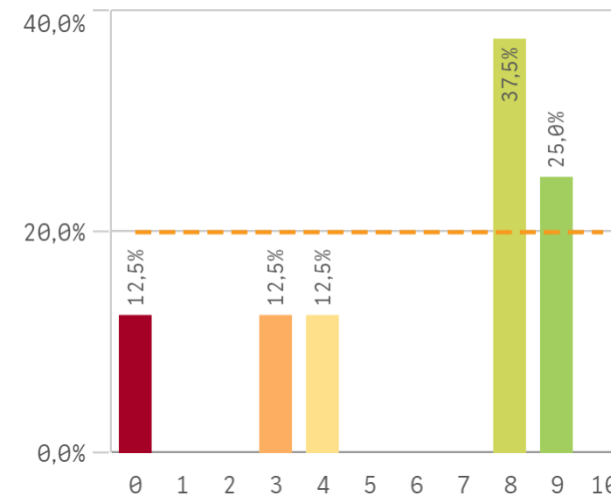
Información sobre las titulaciones para e...



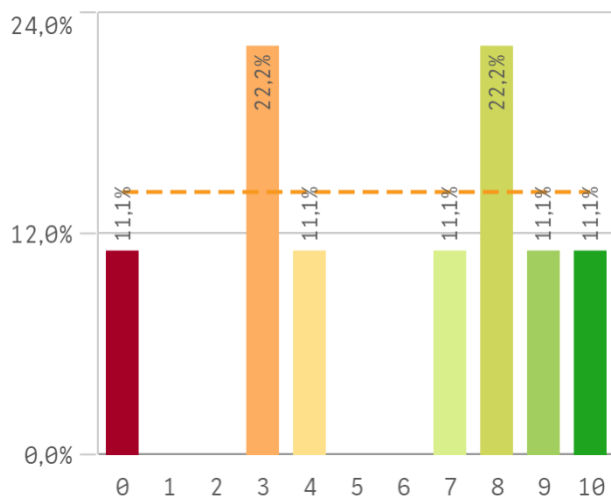
Comunicación con los responsables acad...



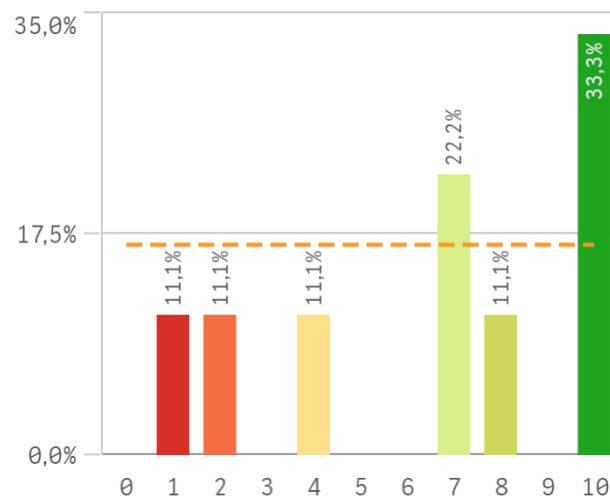
Comunicación con el profesorado



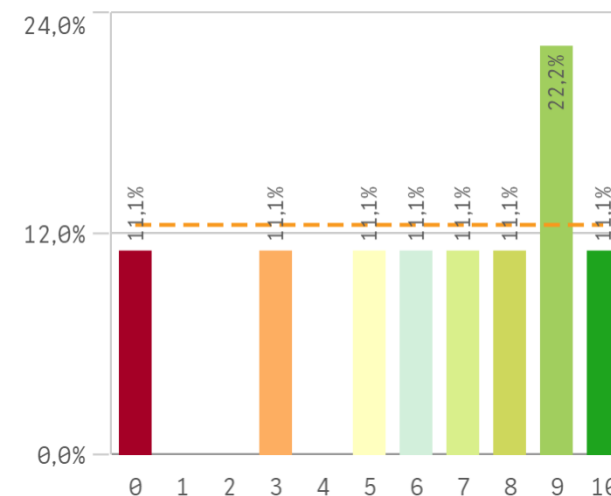
Comunicación con otras unidades admin...



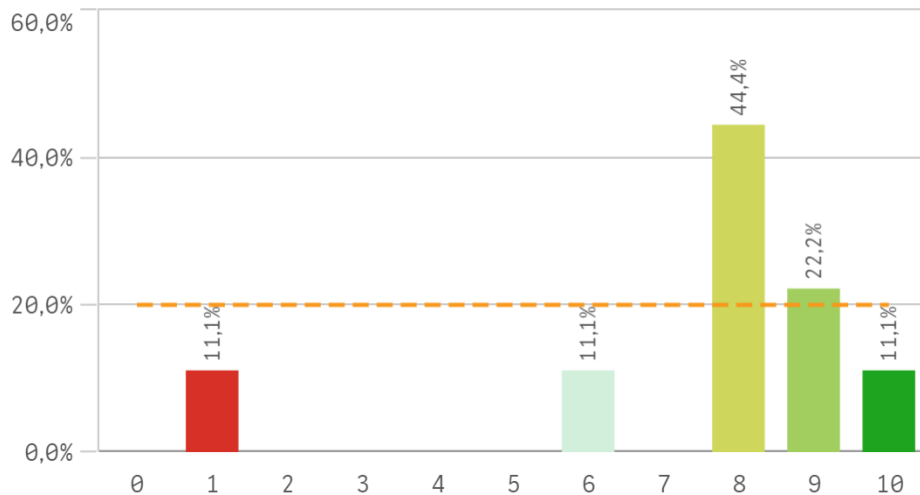
Comunicación con la gerencia del Centro



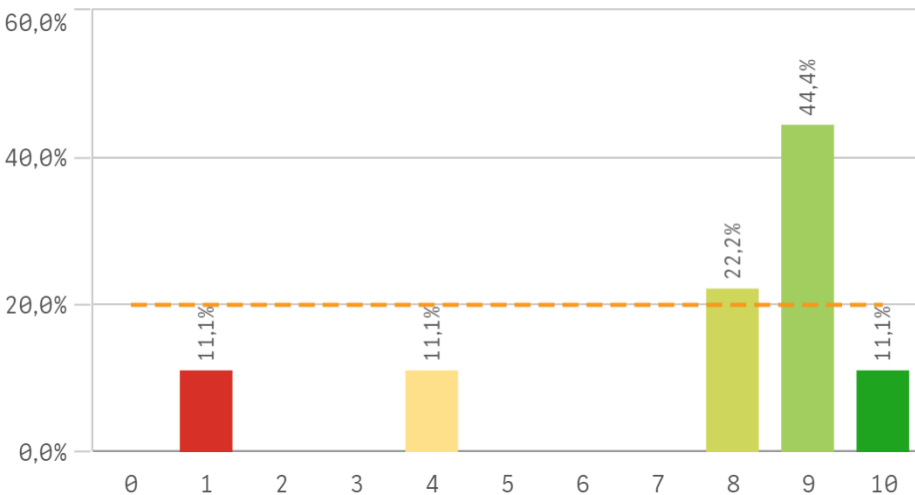
Comunicación con los Servicios Centrales



Relación con el alumnado del Centro

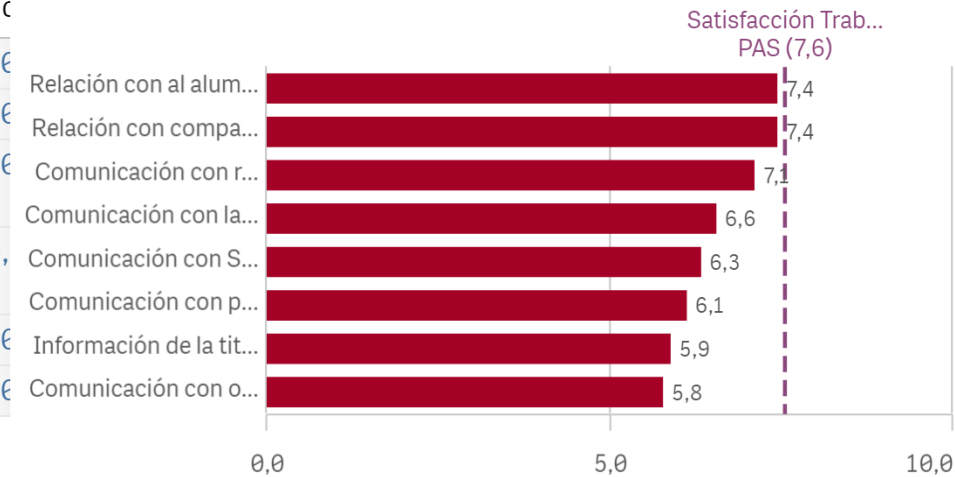


Relación con los compañeros del Servicio

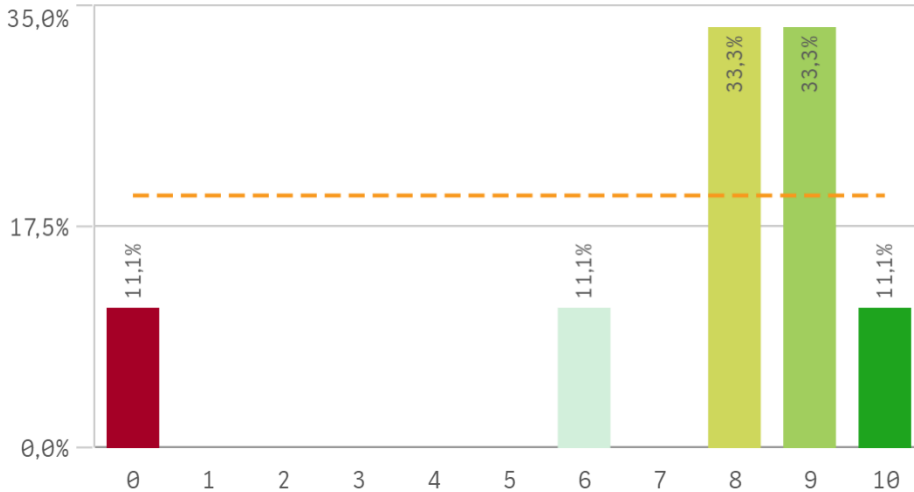


Información	Media	Desv. típica	Med...	Moc
Relación con compañeros del Servicio	7,4	3,0	9,0	9,6
Relación con alumnado del Centro	7,4	2,7	8,0	8,6
Comunicación con responsables académicos	7,1	3,0	8,0	8,6
Comunicación con la gerencia del Centro	6,6	3,5	7,0	10,0
Comunicación con Servicios Centrales	6,3	3,2	7,0	9,6
Comunicación con profesores	6,1	3,4	8,0	8,6

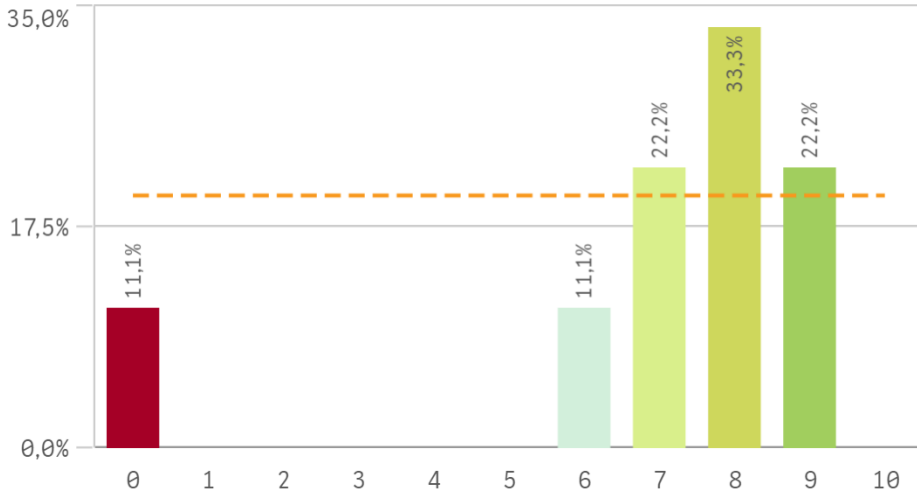
Fortalezas y debilidades



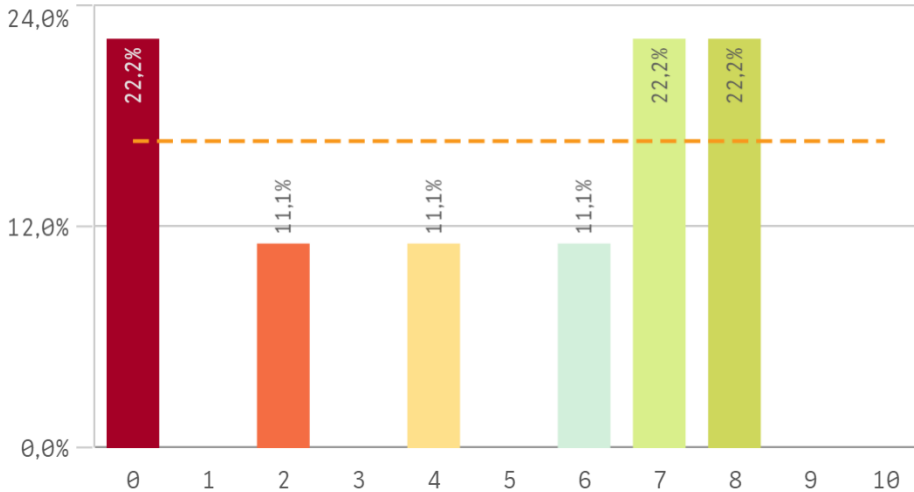
Espacios de trabajo



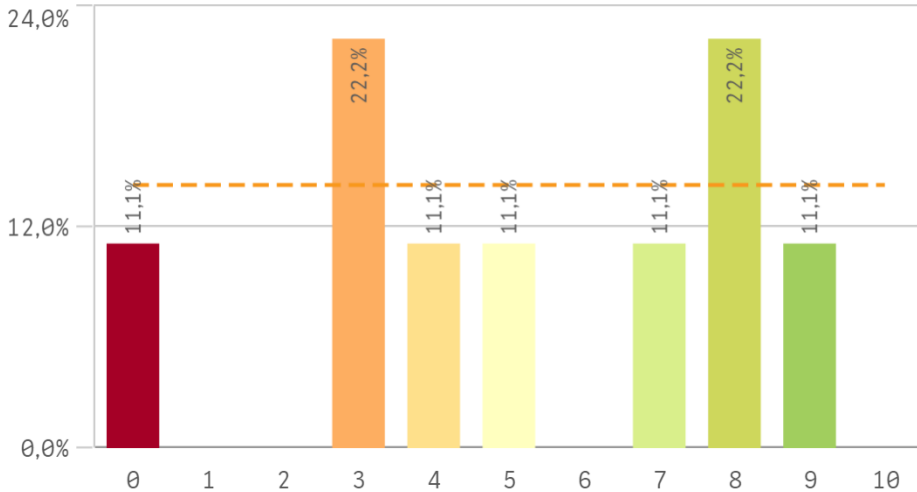
Recursos materiales y tecnológicos



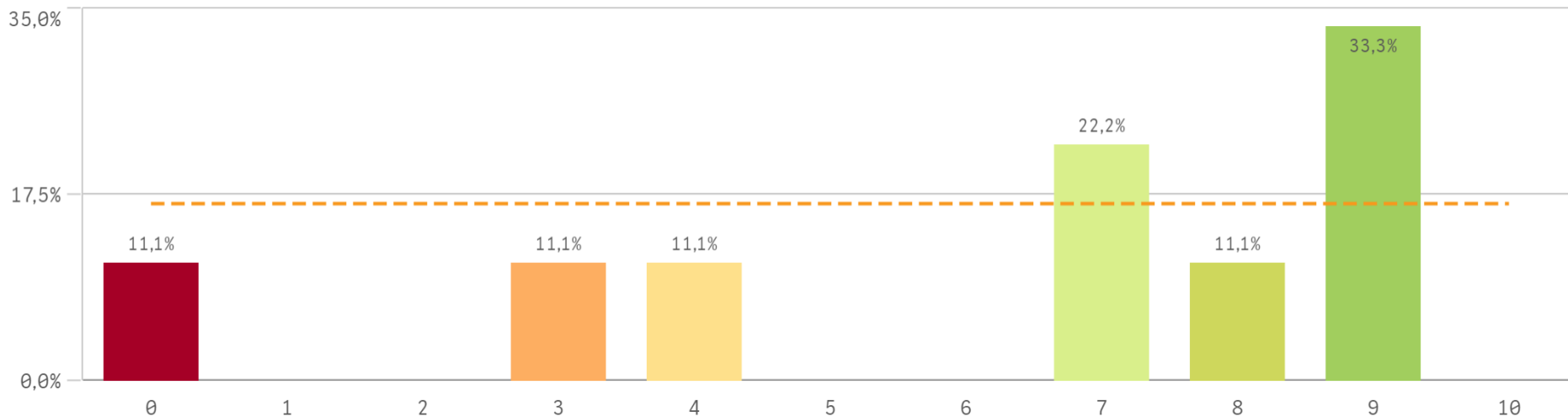
Plan de formación para el PAS



Servicios de Riesgos Laborales

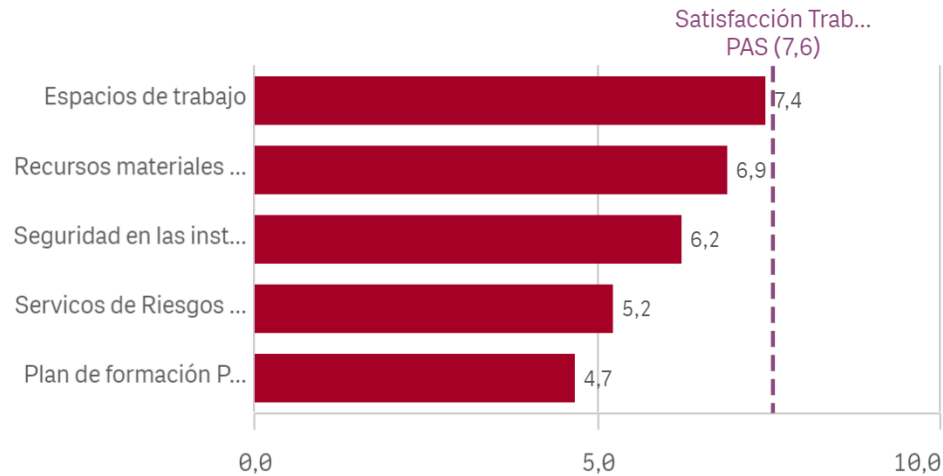


Seguridad de las instalaciones

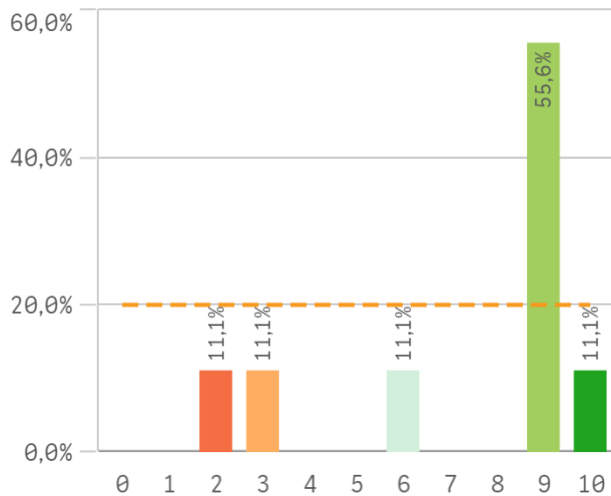


Recursos	Q	Media	Desv. típica	Med...	Moda
Espacios de trabajo		7,4	3,0	8,0	-
Recursos materiales y tecnológicos		6,9	2,8	8,0	8,0
Seguridad en las instalaciones		6,2	3,2	7,0	9,0
Servicios de Riesgos Laborales		5,2	3,0	5,0	-
Plan de formación PAS		4,7	3,3	6,0	-

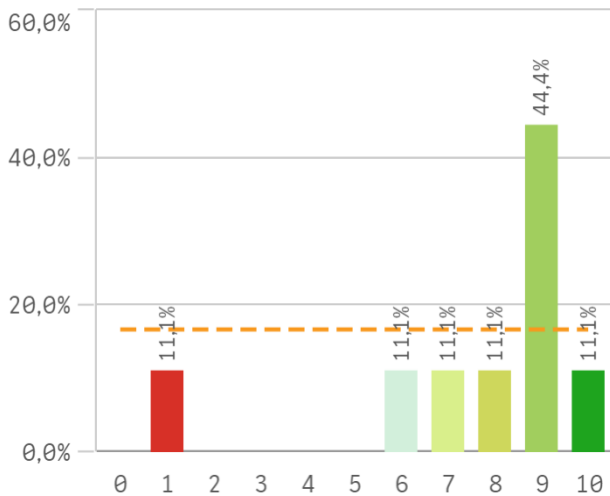
Fortalezas y debilidades



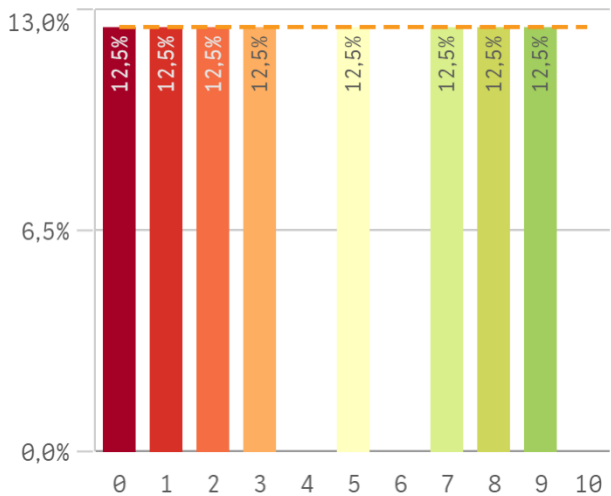
Conocimiento de funciones y responsabi...



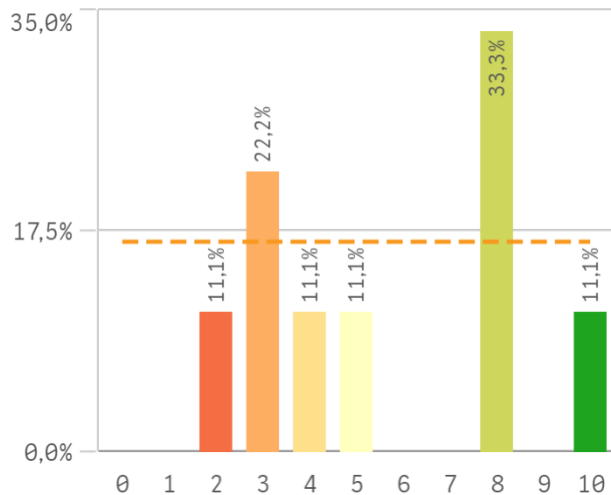
Organización del trabajo en la Unidad



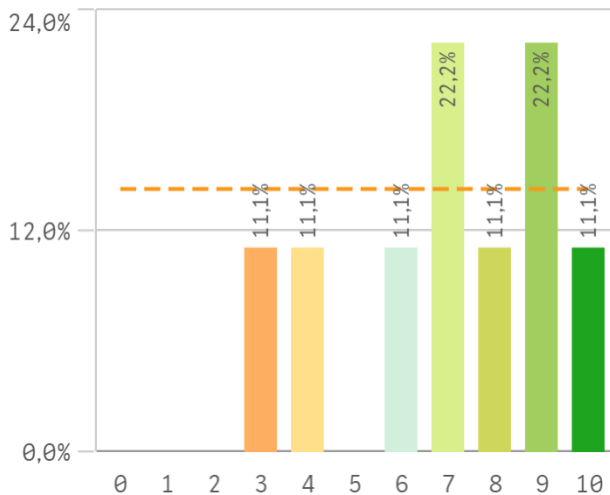
Posibilidad de ser sustituido



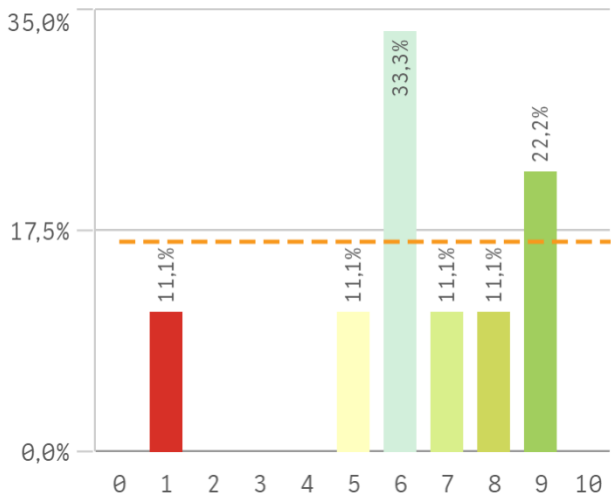
Relación formación/tareas



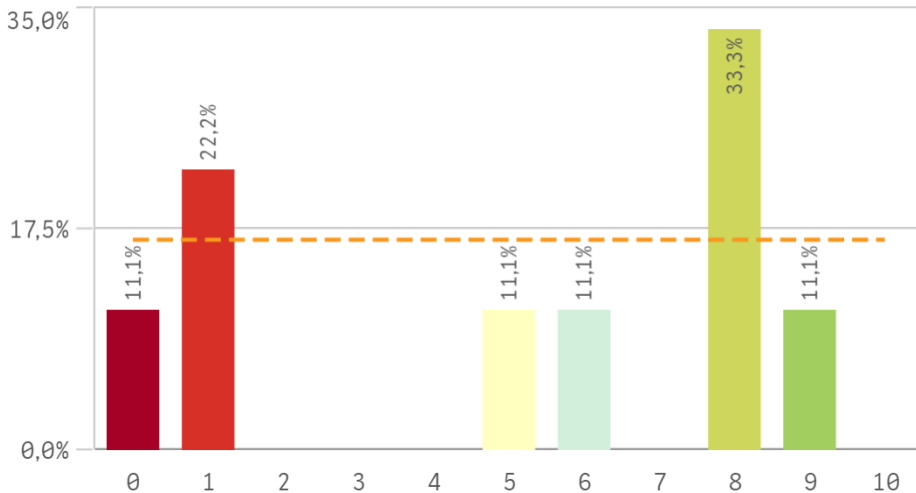
Adecuación de conocimientos y habilida...



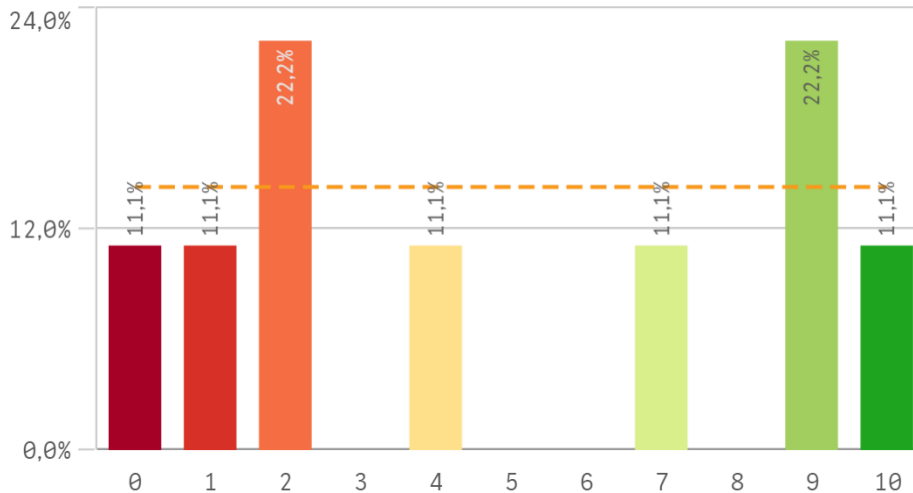
Tareas corresponden con su puesto



Definición de funciones y responsabilidades

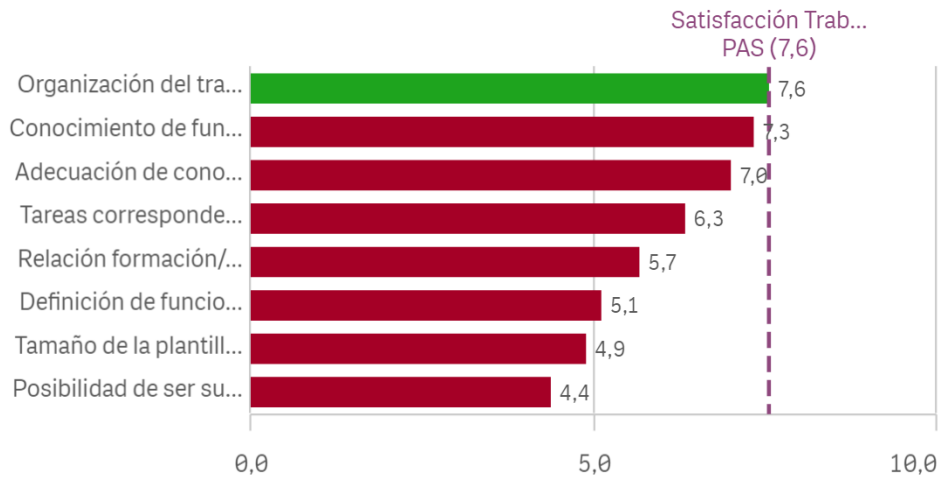


Tamaño de la plantilla existente



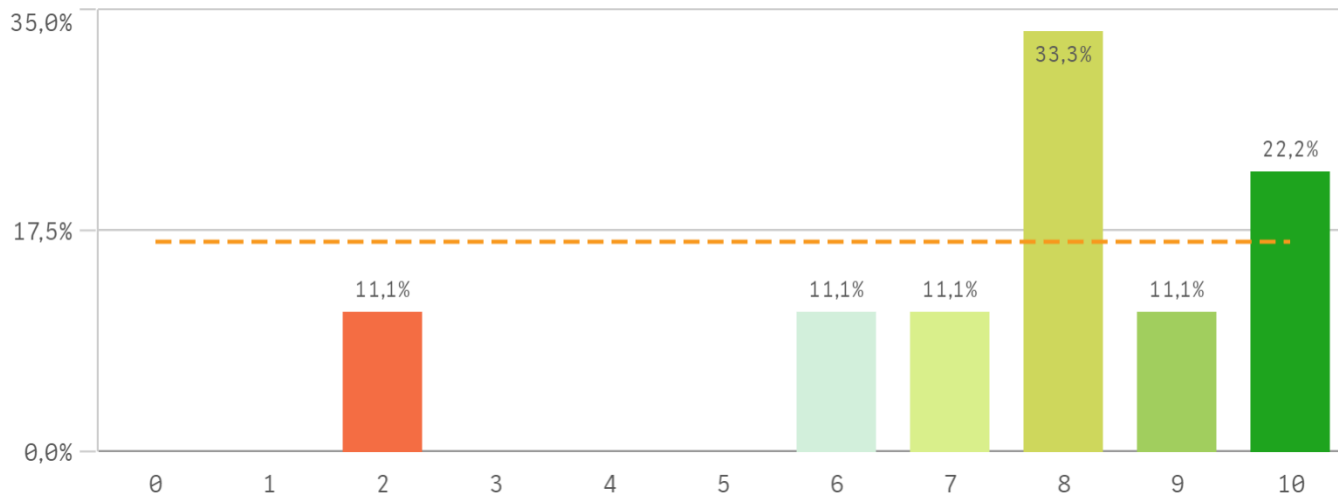
Gestión y organización	Q	Media	Desv. típica	Med...	M
Organización del trabajo en la Unidad		7,6	2,7	9,0	9
Conocimiento de funciones y responsabilidades		7,3	3,0	9,0	9
Adecuación de conocimientos y habilidades al trabajo		7,0	2,3	7,0	7
Tareas corresponden al puesto de trabajo		6,3	2,4	6,0	6
Relación formación/tareas		5,7	2,9	5,0	5

Fortalezas y debilidades



Centro	Observaciones
DERECHO	Desearía ser de otra universidad porque no me gusta vivir en esta ciudad tan cara. La universidad como tal me gusta.
DERECHO	En general puedo decir que mi experiencia laboral en el año y medio que llevo trabajando en la UCM es más que positiva. Se pueden mejorar cosas, sobre todo en lo relativo a infraestructuras y mantenimiento fuera de la Facultad, pero el ambiente es muy agradable, y esto permite trabajar a gusto y rendir lo máximo posible. Sólo puedo decir: Gracias.
DERECHO	La formación del personal en general es muy deficiente, se programan cursos absurdos que no aportan nada al desarrollo del trabajo. Hay demasiados generales y muy poca tropa, la formación de estos generales es muy deficiente por no decir nula para el desarrollo de sus funciones. Se implantan métodos de trabajo que relentizan o anulan el
DERECHO	QUEDA MUCHO POR DEFINIR Y MEJORAR RESPECTO A LA FICHA DE PUESTO DE TRABAJO, ORGANIZACIÓN, PLAZOS Y ASIGNACIÓN DE TAREAS. SERÍA MUY INTEREANTE DISPONER DE UN MANUAL DE CALIDAD Y PROCEDIMIENTOS EN EL PUESTO DE TRABAJO.

Satisfacción con el trabajo



Media

7,6

Desviación Típica

2,5

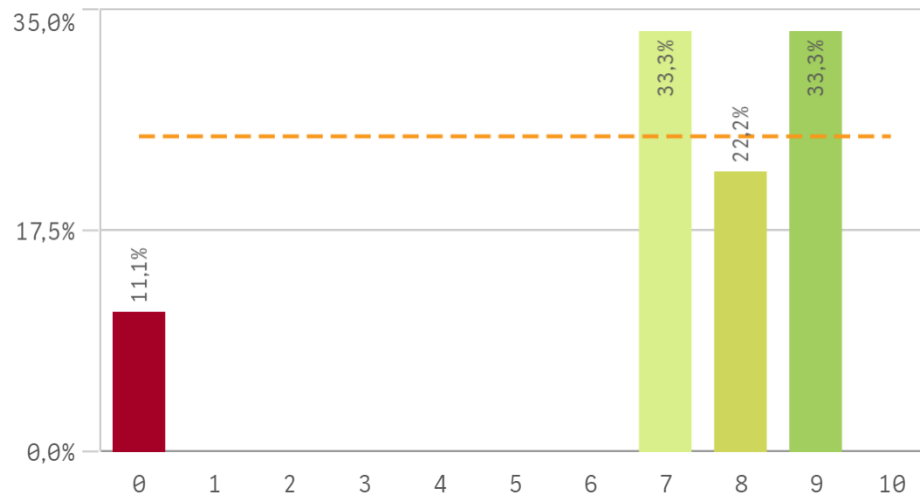
Mediana

8,0

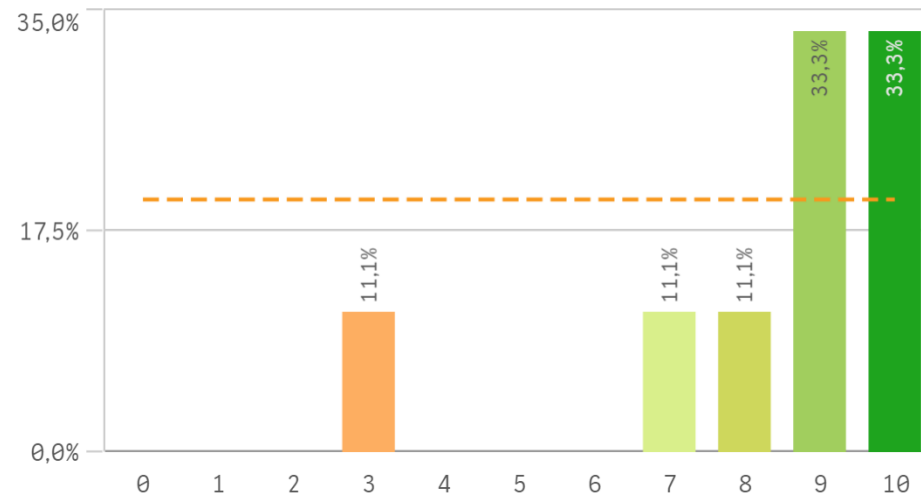
Moda

8,0

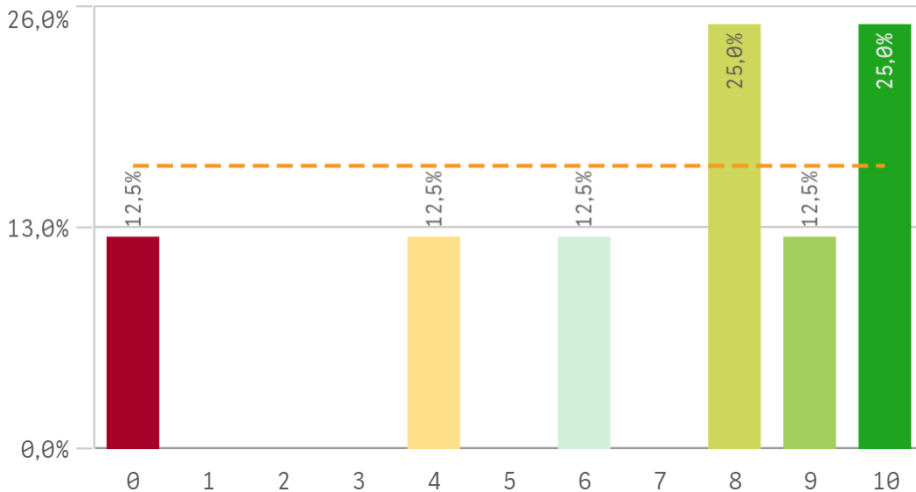
Satisfacción de pertenecer a la UCM



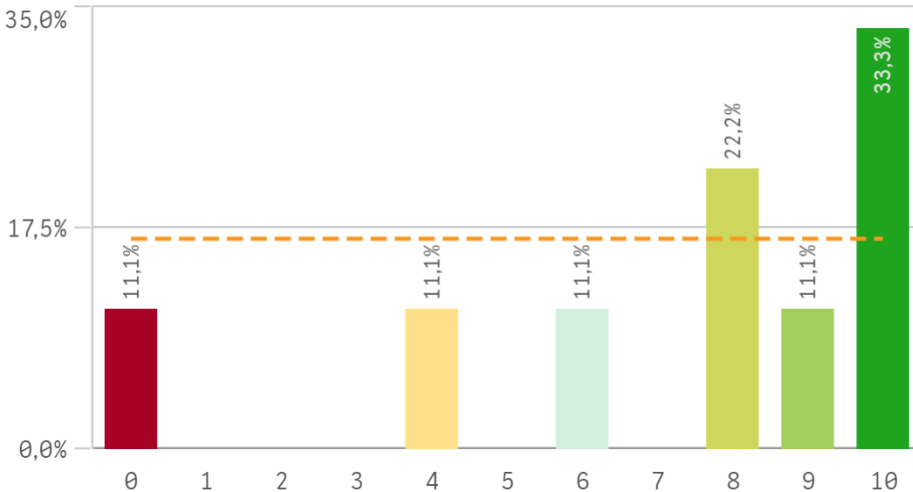
Orgullo PAS en la UCM



Reconocimiento de su trabajo

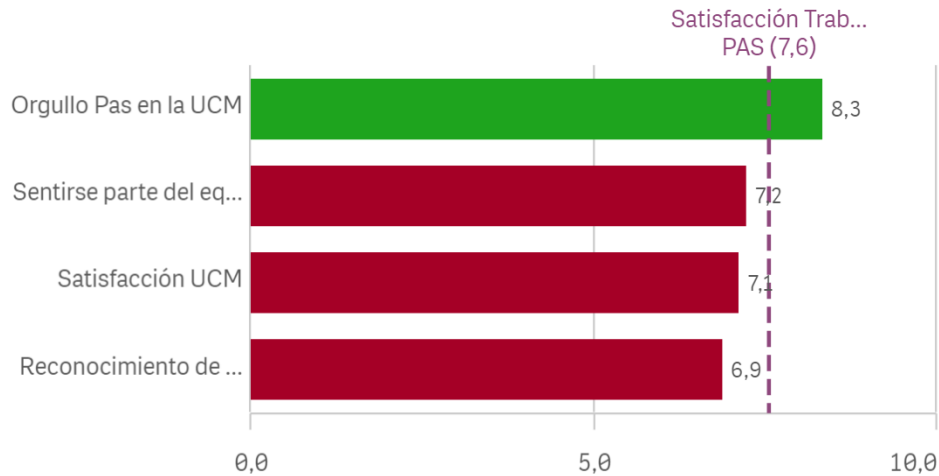


Sentirse parte del equipo de trabajo

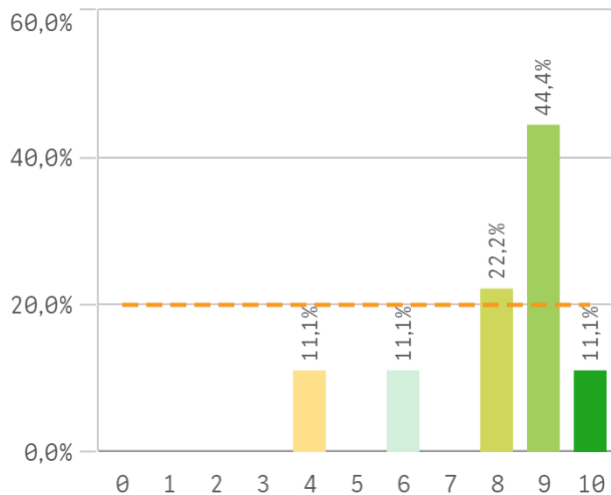


Satisfacción global	Q	Media	Desv. típica	Med...	Moda
Orgullo Pas en la UCM		8,3	2,2	9,0	-
Sentirse parte del equipo de trabajo		7,2	3,4	8,0	10,0
Satisfacción UCM		7,1	2,8	8,0	-
Reconocimiento de su trabajo		6,9	3,4	8,0	-

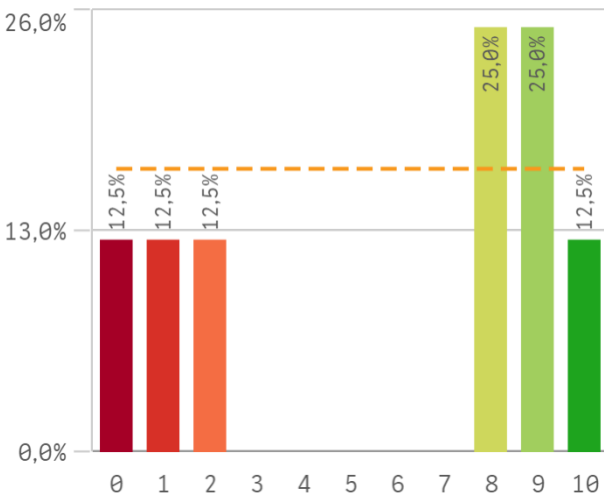
Fortalezas y debilidades



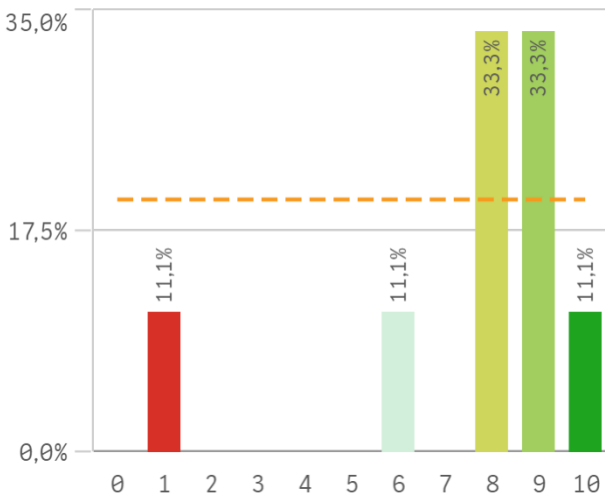
Repetir como PAS en la UCM (fidelidad)



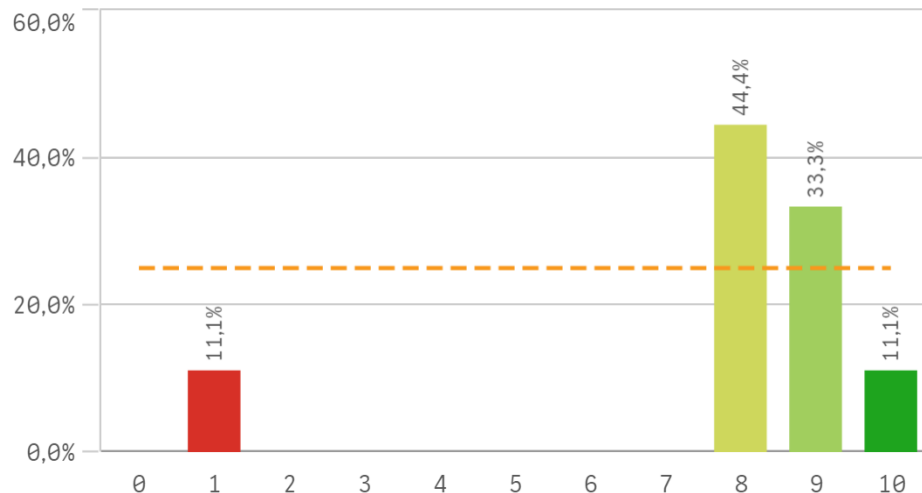
Seguir como PAS UCM vs PAS otra Univ. ...



Recomendar titulaciones UCM (preinscri...



Recomendar estudiar en la UCM (prescripción)



Compromiso	Q	Media	Desv. típica	Med...	Modi...
Repetir como PAS en la UCM		8,0	1,9	9,0	9,0
Recomendar estudiar en la UCM		7,8	2,6	8,0	8,0
Recomendar titulaciones UCM		7,6	2,7	8,0	-
Seguir como PAS UCM vs PAS otra Univ.		5,9	4,1	8,0	-

Construcción y significado del valor "compromiso":

- * Estudiante comprometido: valora con 9 o más puntos todas las preguntas de fidelidad, prescripción y vinculación.
- * Estudiante neutro: la puntuación que otorga a todas las preguntas de fidelidad, prescripción y vinculación están entre 6 y 9.
- * Estudiante decepcionado: valora con 6 o menos puntos todas las preguntas de fidelidad, prescripción y vinculación.

ESQUEMA

