



U N I V E R S I D A D
COMPLUTENSE
M A D R I D

Encuesta satisfacción PDI
Programa doctorado Derecho
Curso 2020-2021

TITULACIÓN: DOF. DERECHO

CENTRO: FACULTAD DE DERECHO

Población N

29

%_Participacion

96,6%

Participación n

28

Edad (años)

(%) Porcentaje por franjas

De 25 a 34

De 35 a 44

De 45 a 54

De 55 a 65

De 65 en adel...

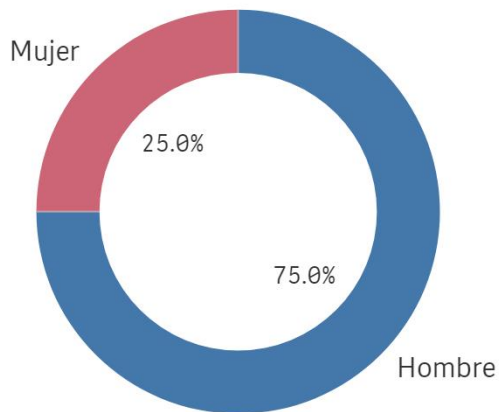
Edad media (años)

-

Des. Típica

-

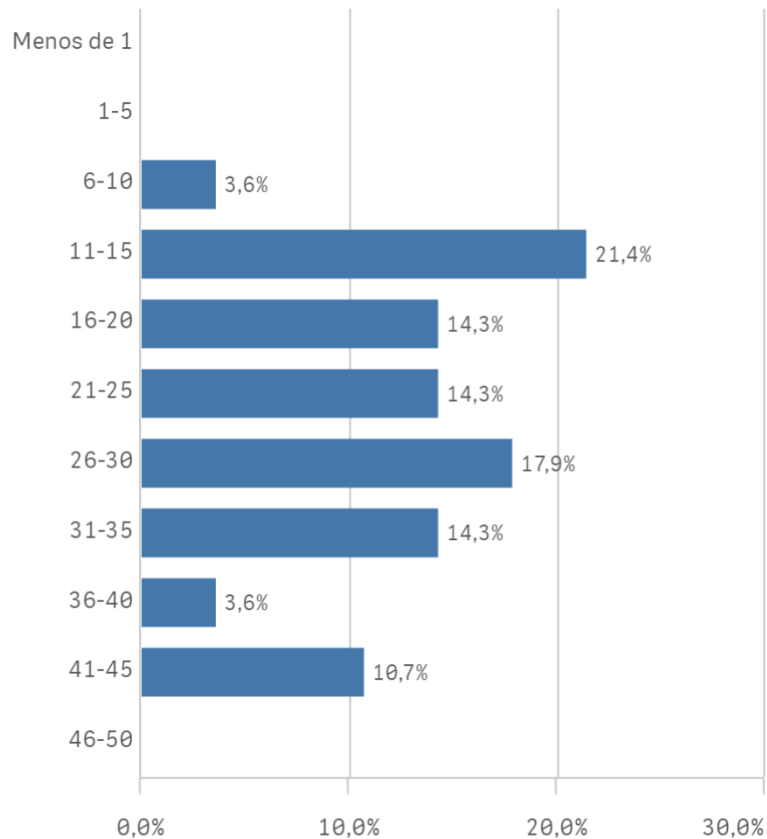
Genero



■ Hombre ■ Mujer

Experiencia docente (años)

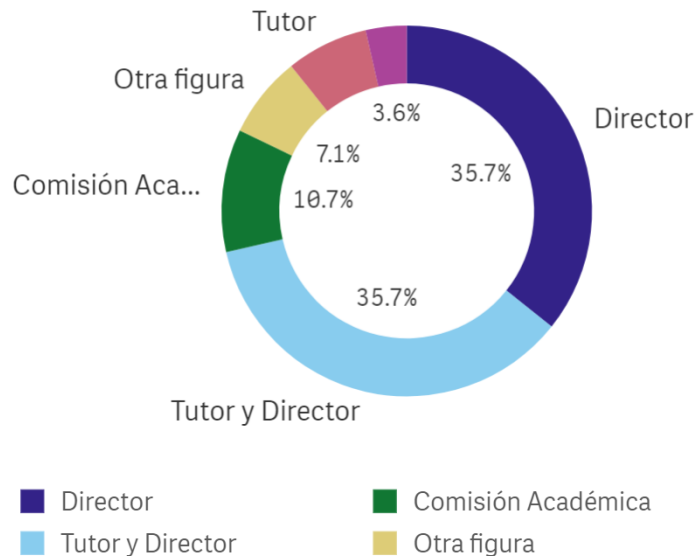
(%) Porcentaje por franjas

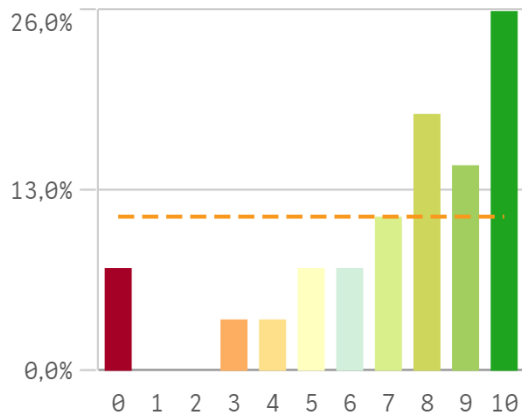
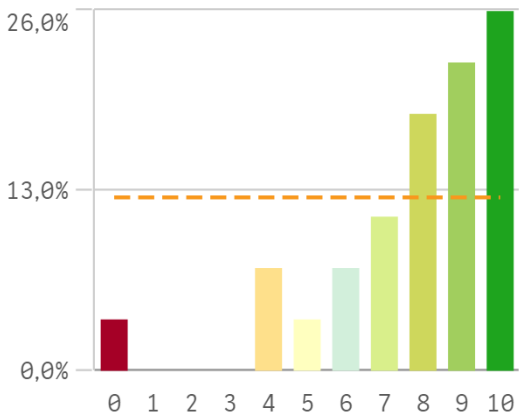
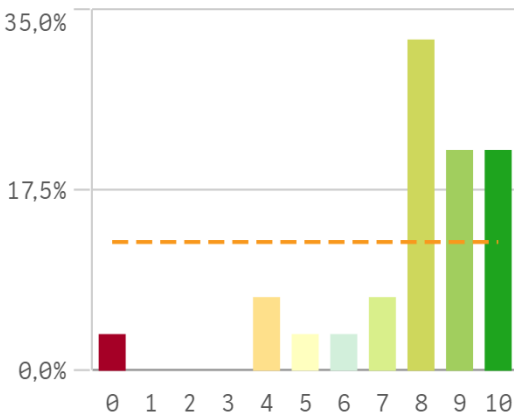
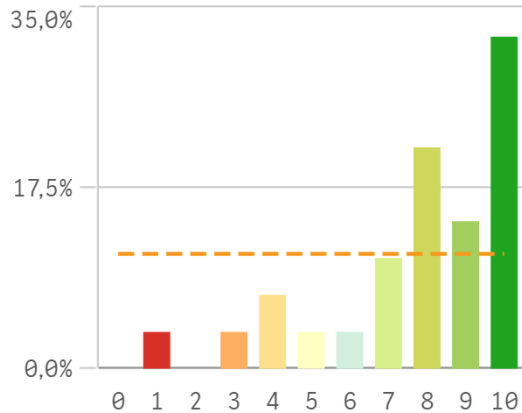
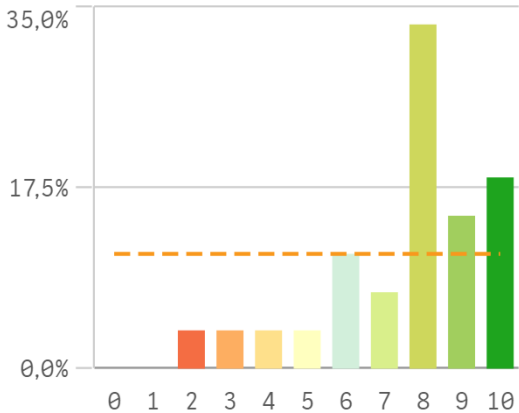
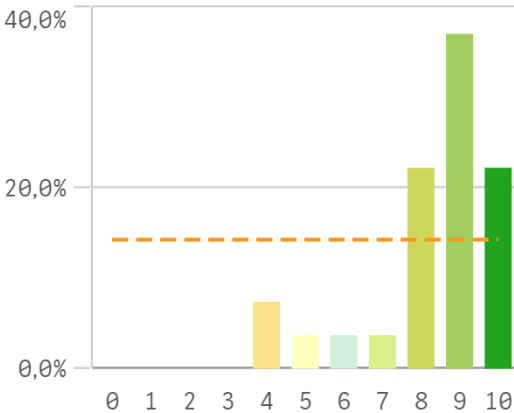


Participa en el doctorado

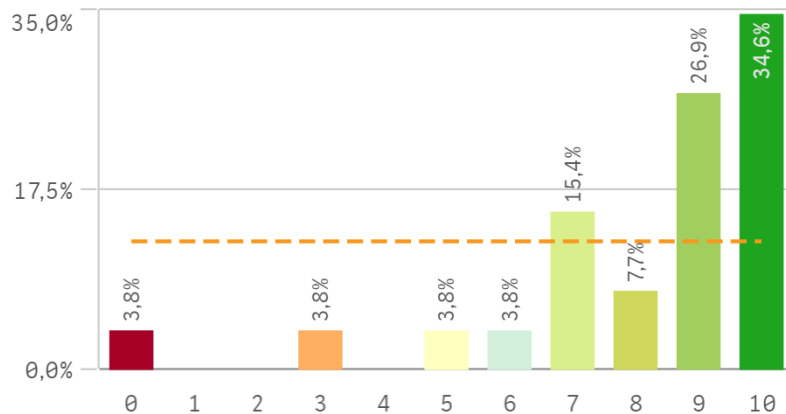


Rol en el doctorado

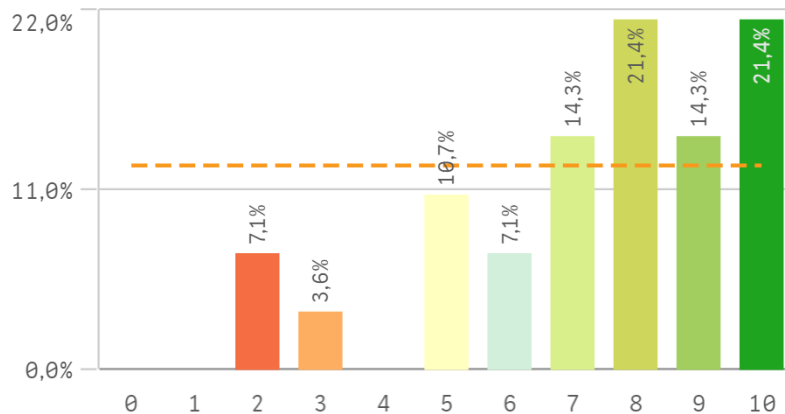


Cantidad de actividades formativas**Control de las actividades formativas****Procedimiento de evaluación anual****Información disponible del programa****Recursos y materiales disponibles****Trabajo desempeñado en el programa**

Mecanismos de coordinación

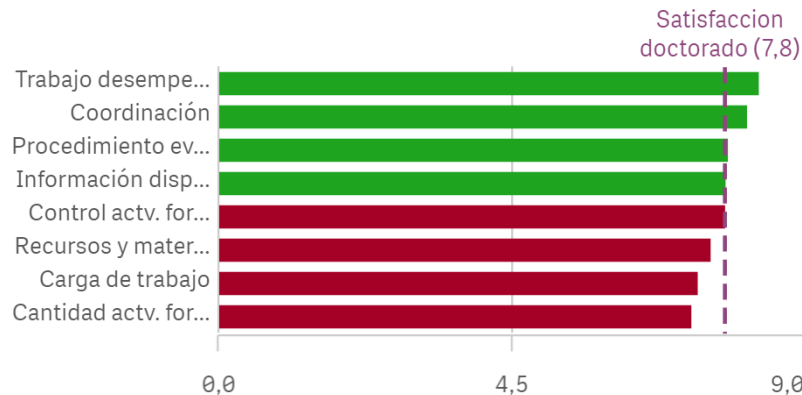


Carga de trabajo del programa



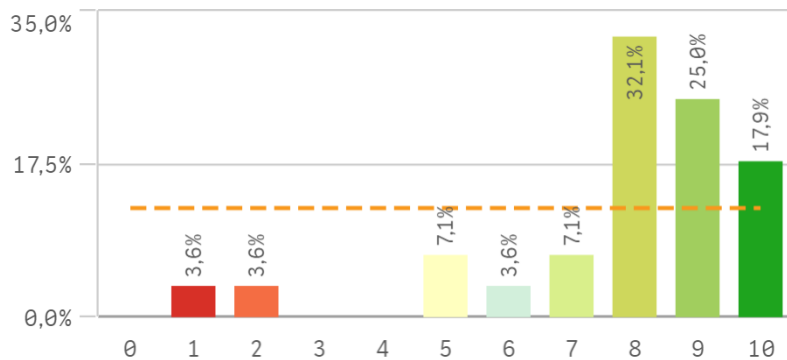
Aspectos del doctorado	Q	Media	Desv. típica	Med...	Moc
Trabajo desempeñado		8,3	1,7	9,0	9,0
Coordinación		8,1	2,4	9,0	10,0
Procedimiento evaluación		7,8	2,3	8,0	8,0
Información disponible		7,8	2,4	8,0	10,0
Control actv. formativas		7,8	2,4	8,0	10,0
Recursos y materiales		7,6	2,1	8,0	8,0

Fortalezas y debilidades



Centro	Observaciones
DERECHO	Habría que combinar las actividades obligatorias con algún tipo de actividad formativa por línea de investigación
DERECHO	La información que recibo como Director es muy escasa, tanto en lo que se refiere a las actividades que llevan a cabo o deben llevar a cabo mis alumnos, como en lo que se refiere a la plataforma RAPI, que es muy poco amigable.
DERECHO	Los requisitos de acceso pueden producir un efecto indeseable. Al valorar por igual las notas de los alumnos extranjeros y el idioma, muchos vienen con buenos expedientes de sus países y con certificados de idiomas, y no son en absoluto comparables con el nivel de aquí. En el caso de
DERECHO	ninguna
DERECHO	NO existe una adecuada información a los Directores de tesis acerca de las distintas actividades programadas ni hay una buena oferta de seminarios
DERECHO	Se deberían ofrecer actividades de formación más orientadas al perfil de los estudiantes según las áreas de conocimiento. Sería deseable una mayor regularidad en el seguimiento de la labor de los profesores participantes pues no se ha organizado en los últimos tres cursos ninguna
DERECHO	Soy la Directora de una tesis, Co-Directora de otra, y miembro de la Comisión de Doctorado. Los cursos de formación son para estudiantes, no para los profesores, aunque hay otras líneas para formar equipos de investigación, derivadas de la condición de miembro de la Comisión.

Satisfacción doctorado



Fortalezas y debilidades

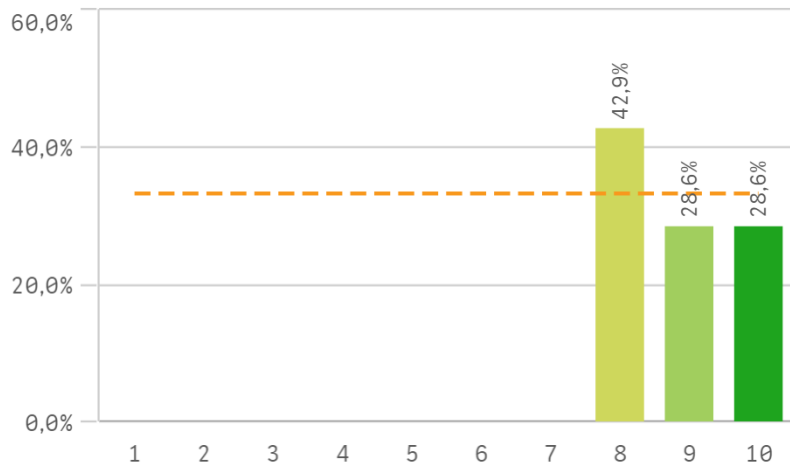


Satisfacción del doctorado		Media	Desv. típica	Med...	Moda
Q					

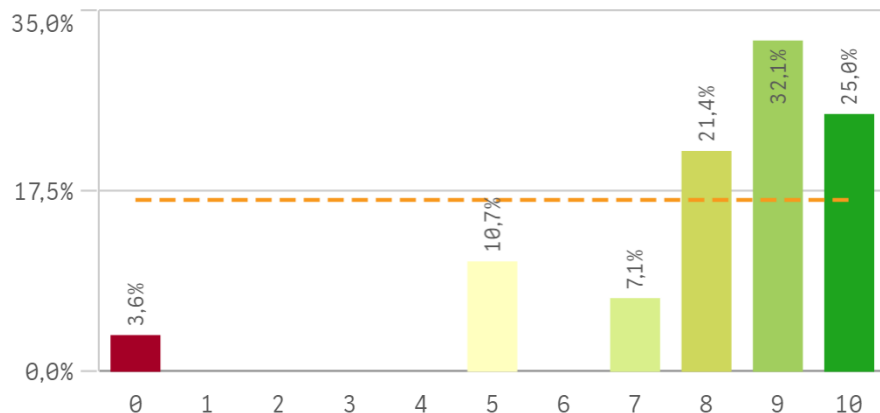
Presentación y defensa de la tesis leídas



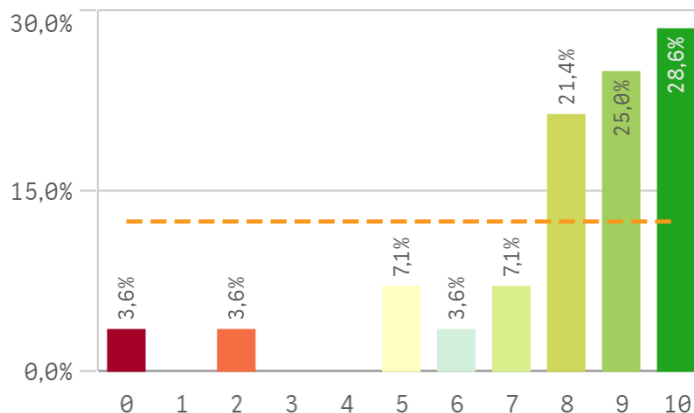
Realización de los complementos de formación



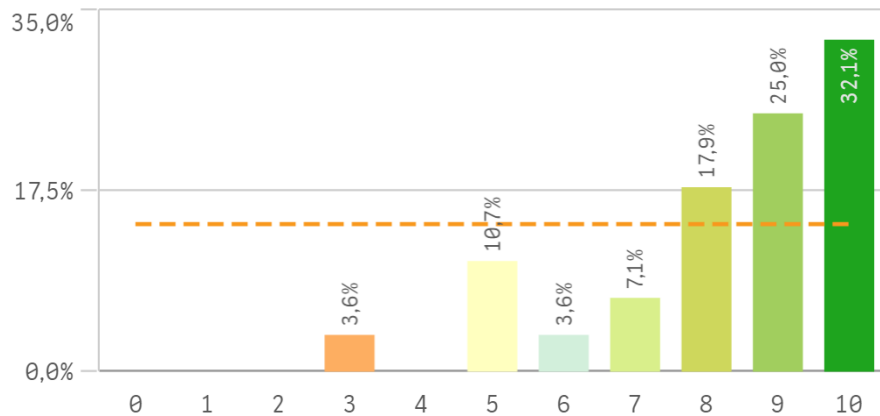
Recomendar estudios de doctorado (preinscripción)



Volver a participar en el programa de doctorad...



Seguir participando en el programa de doctorado (vinculaci...



Compromiso



Media

Desv.
típica

Seguir participando en el programa de doctorado

8,0
2,5

Recomendar estudios de doctorado

8,1
2,2

Volver a participar en el programa de doctorado

8,3
1,9

Construcción y significado del valor "compromiso":

- * Estudiante comprometido: valora con 9 o más puntos todas las preguntas de fidelidad, prescripción y vinculación.
- * Estudiante neutro: la puntuación que otorga a todas las preguntas de fidelidad, prescripción y vinculación están entre 6 y 9.
- * Estudiante decepcionado: valora con 6 o menos puntos todas las preguntas de fidelidad, prescripción y vinculación.

ESQUEMA

