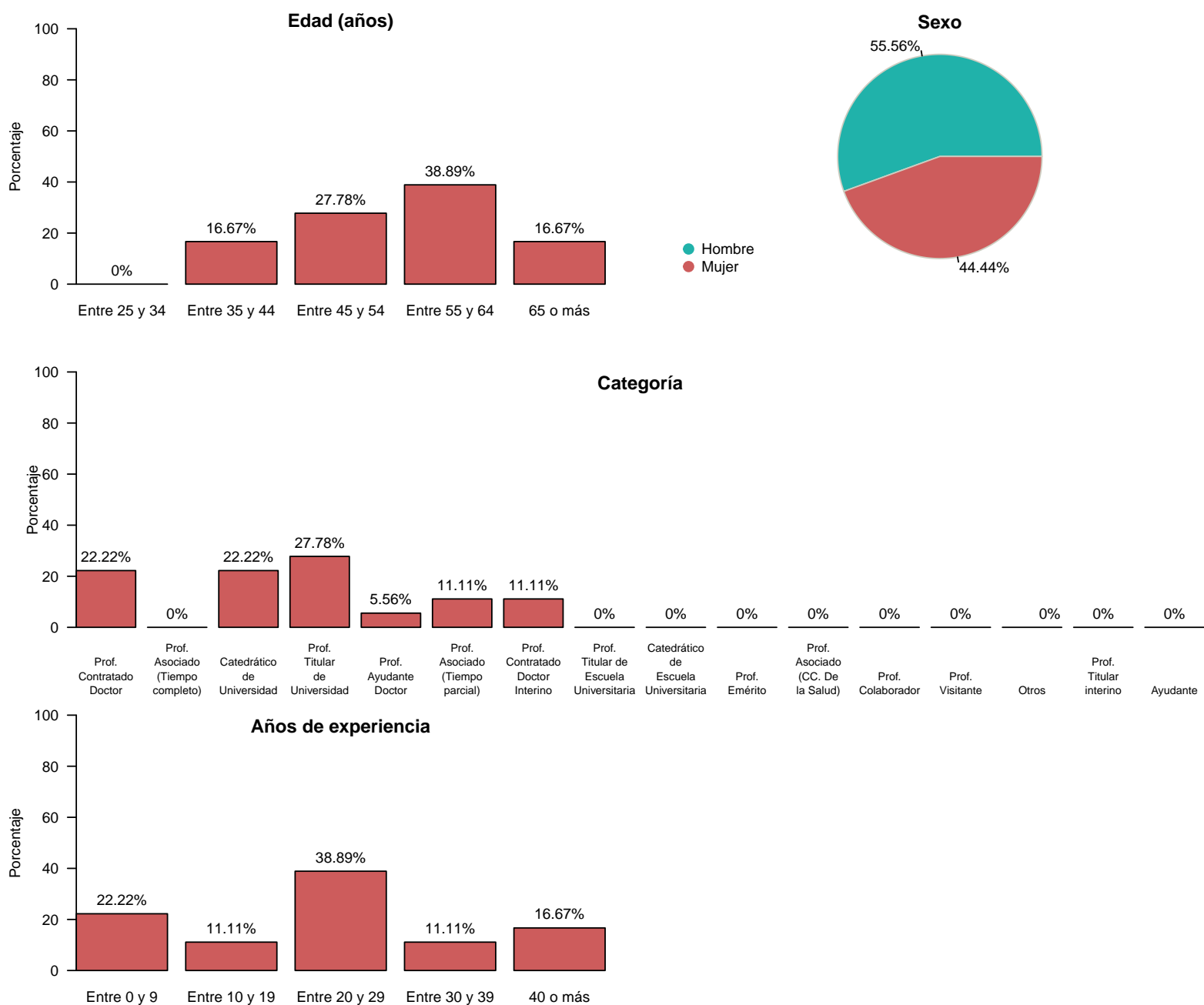


Resultados de las Encuestas de Satisfacción de PDI (2019-2020)

Facultad de Derecho D.G. en Derecho y Filosofía

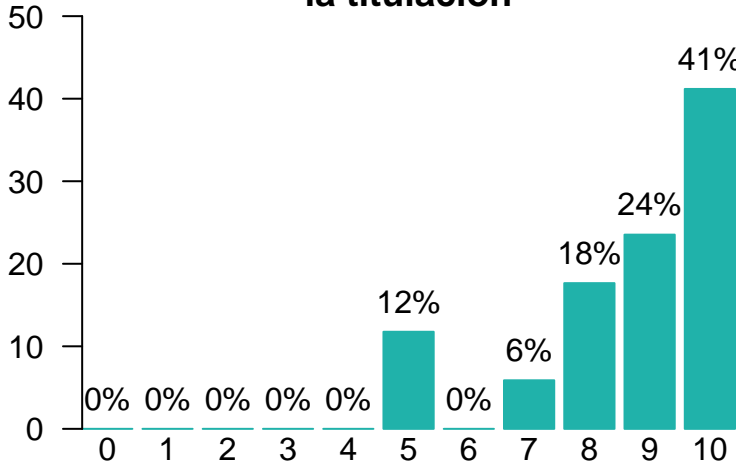
Características de la muestra

Total de encuestados: 18



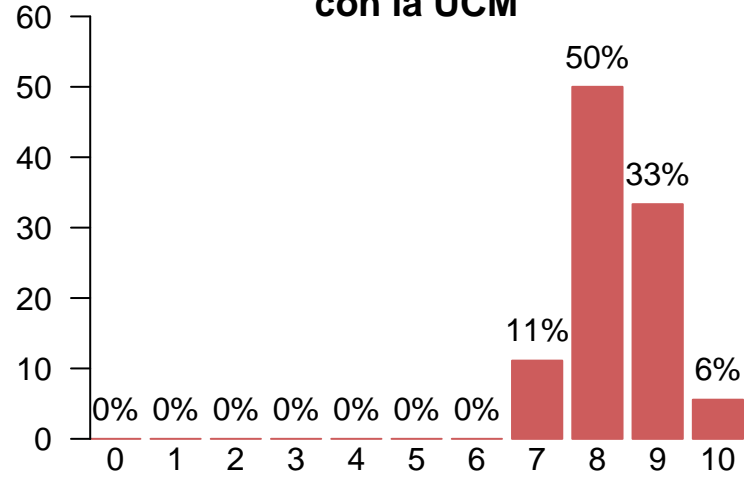
Satisfacción global con la titulación y con la UCM

Satisfacción global con la titulación



Media = 8.65 | Mediana = 9.00 | Desv. típ. = 1.66

Satisfacción global con la UCM



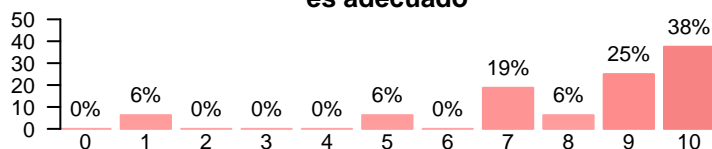
Media = 8.33 | Mediana = 8.00 | Desv. típ. = 0.76

Satisfacción global por características de la muestra

		Media		Mediana		Desviación típica	
		Titulación	UCM	Titulación	UCM	Titulación	UCM
Categoría	Prof. Contratado Doctor	8.75	8.25	10.0	8.0	2.500	0.500
	Catedrático de Universidad	9.00	8.50	10.0	9.0	1.732	1.000
	Prof. Titular de Universidad	8.80	8.20	9.0	8.0	0.837	0.447
	Prof. Ayudante Doctor	8.00	8.00	8.0	8.0	-	-
	Prof. Asociado (Tiempo parcial)	9.50	8.50	9.5	8.5	0.707	0.707
	Prof. Contratado Doctor Interino	7.00	8.50	7.0	8.5	2.828	2.121
Edad	Entre 35 y 44	9.0	8.67	9.0	8	1.000	1.155
	Entre 45 y 54	9.4	8.60	10.0	9	0.894	0.548
	Entre 55 y 64	8.0	8.14	9.0	8	2.160	0.690
	65 o más	8.5	8.00	8.5	8	2.121	1.000
Años de experiencia	Entre 0 y 9	9.0	8.75	9.0	8.5	0.816	0.957
	Entre 10 y 19	7.5	8.00	7.5	8.0	3.536	1.414
	Entre 20 y 29	8.5	8.29	9.0	8.0	1.975	0.488
	Entre 30 y 39	9.0	8.50	9.0	8.5	0.000	0.707
	40 o más	9.0	8.00	10.0	8.0	1.732	1.000

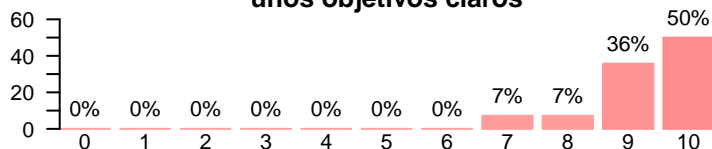
Satisfacción con la titulación

El plan de estudios es adecuado



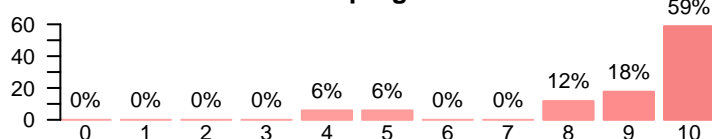
Media = 8.19 | Mediana = 9.00 | Desv. típ. = 2.43

La titulación tiene unos objetivos claros



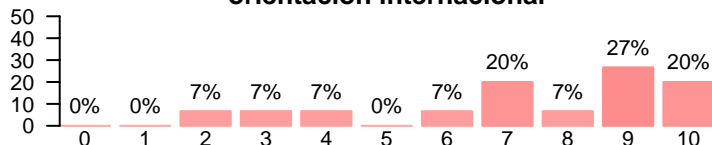
Media = 9.29 | Mediana = 9.50 | Desv. típ. = 0.914

El cumplimiento del programa



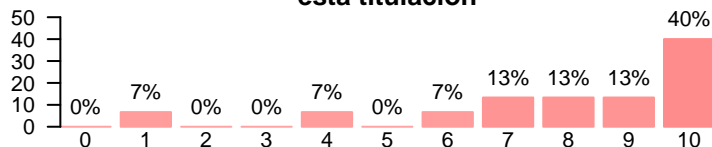
Media = 8.94 | Mediana = 10.00 | Desv. típ. = 1.82

La titulación tiene una orientación internacional



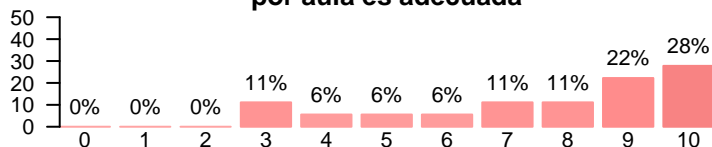
Media = 7.33 | Mediana = 8.00 | Desv. típ. = 2.58

La coordinación de esta titulación



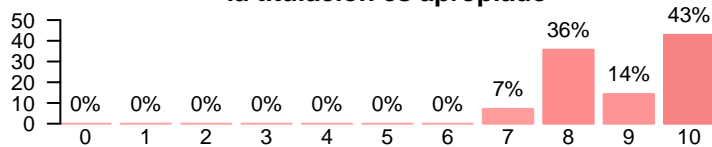
Media = 7.93 | Mediana = 9.00 | Desv. típ. = 2.63

La cantidad de estudiantes por aula es adecuada



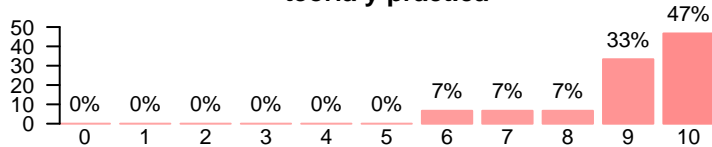
Media = 7.61 | Mediana = 8.50 | Desv. típ. = 2.45

El nivel de dificultad de la titulación es apropiado



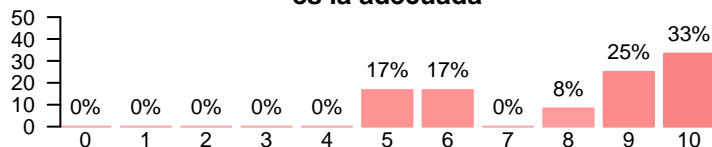
Media = 8.93 | Mediana = 9.00 | Desv. típ. = 1.07

La titulación integra teoría y práctica



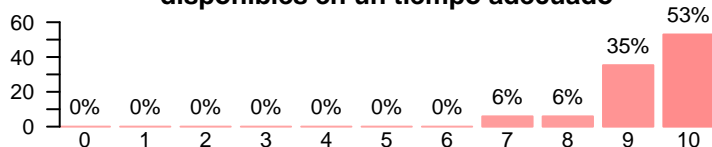
Media = 9.07 | Mediana = 9.00 | Desv. típ. = 1.22

La relación calidad-precio es la adecuada



Media = 8.08 | Mediana = 9.00 | Desv. típ. = 2.02

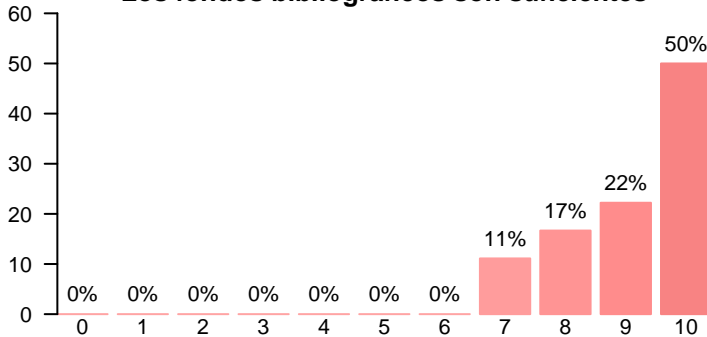
Las calificaciones están disponibles en un tiempo adecuado



Media = 9.35 | Mediana = 10.00 | Desv. típ. = 0.862

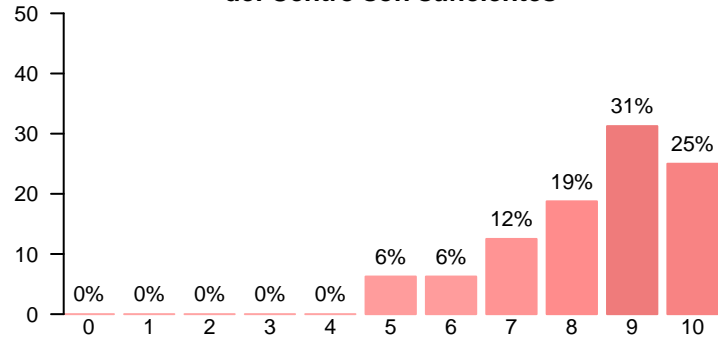
Recursos

Los fondos bibliográficos son suficientes



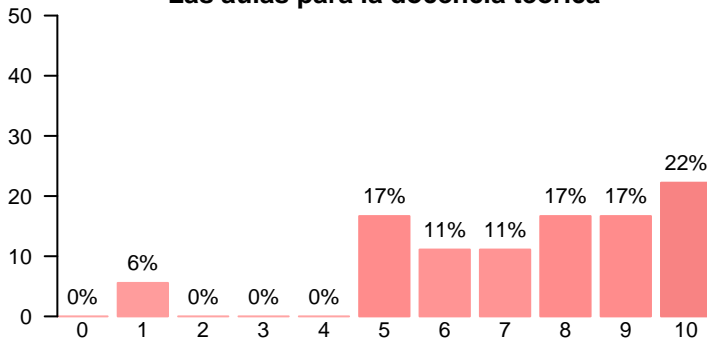
Media = 9.11 | Mediana = 9.50 | Desv. típ. = 1.08

Los recursos administrativos del Centro son suficientes



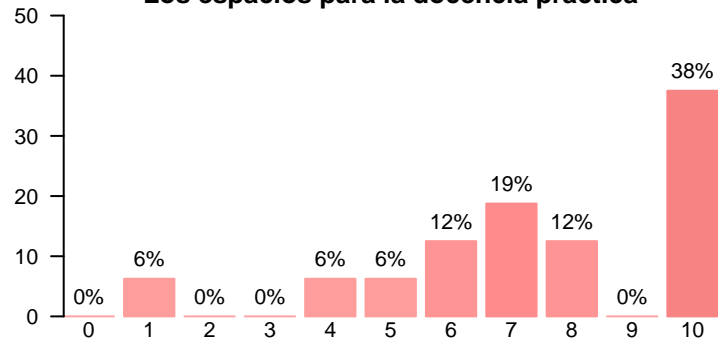
Media = 8.38 | Mediana = 9.00 | Desv. típ. = 1.50

Las aulas para la docencia teórica



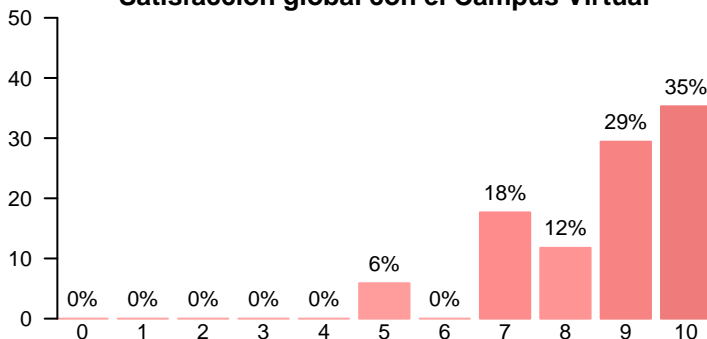
Media = 7.39 | Mediana = 8.00 | Desv. típ. = 2.40

Los espacios para la docencia práctica



Media = 7.44 | Mediana = 7.50 | Desv. típ. = 2.63

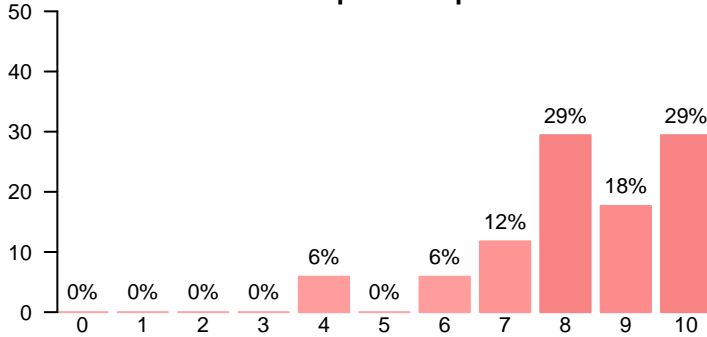
Satisfacción global con el Campus Virtual



Media = 8.65 | Mediana = 9.00 | Desv. típ. = 1.46

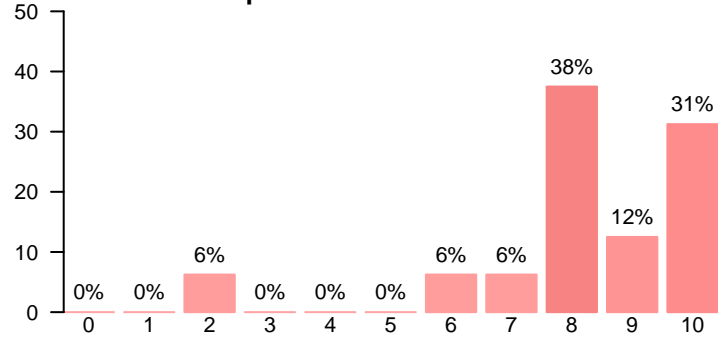
Gestión

La atención prestada por el PAS



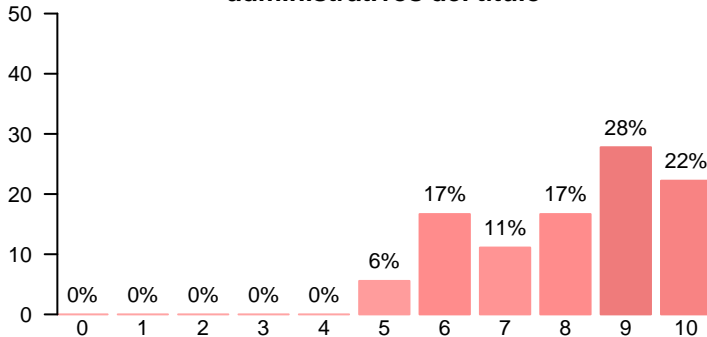
Media = 8.29 | Mediana = 8.00 | Desv. típ. = 1.65

El apoyo técnico y logístico de los servicios para el desarrollo de la docencia



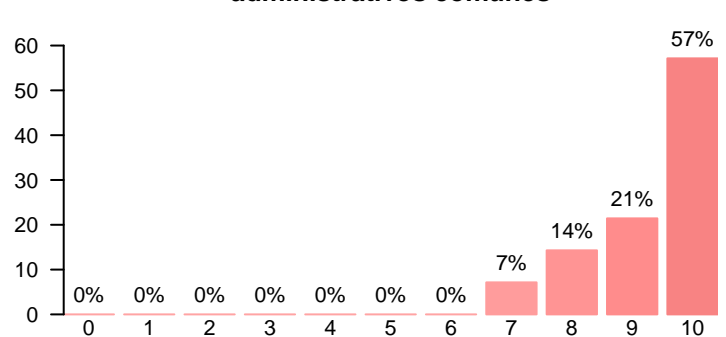
Media = 8.19 | Mediana = 8.00 | Desv. típ. = 2.04

La gestión de los procesos administrativos del título



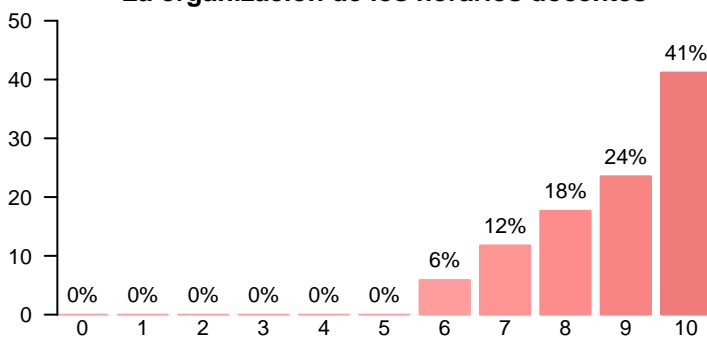
Media = 8.11 | Mediana = 8.50 | Desv. típ. = 1.60

La gestión de los procesos administrativos comunes



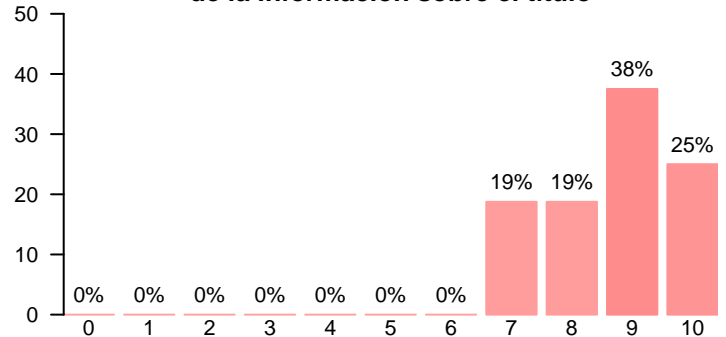
Media = 9.29 | Mediana = 10.00 | Desv. típ. = 0.994

La organización de los horarios docentes



Media = 8.82 | Mediana = 9.00 | Desv. típ. = 1.29

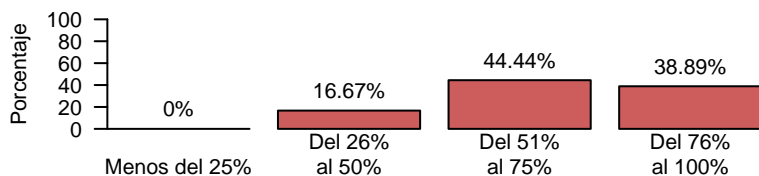
La disponibilidad, accesibilidad y utilidad de la información sobre el título



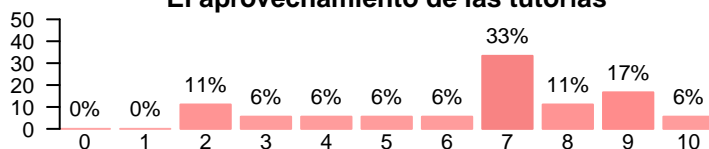
Media = 8.69 | Mediana = 9.00 | Desv. típ. = 1.08

Alumnos

Porcentaje de asistencia aproximado

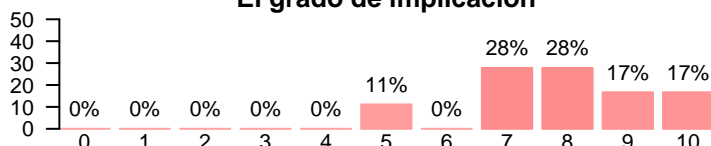


El aprovechamiento de las tutorías



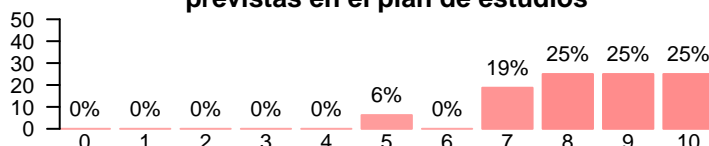
Media = 6.50 | Mediana = 7.00 | Desv. típ. = 2.41

El grado de implicación



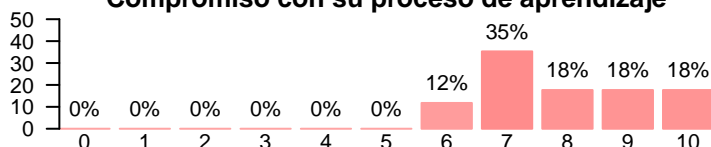
Media = 7.89 | Mediana = 8.00 | Desv. típ. = 1.49

Adquisición de las competencias previstas en el plan de estudios



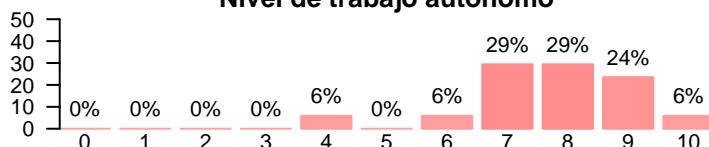
Media = 8.38 | Mediana = 8.50 | Desv. típ. = 1.41

Compromiso con su proceso de aprendizaje



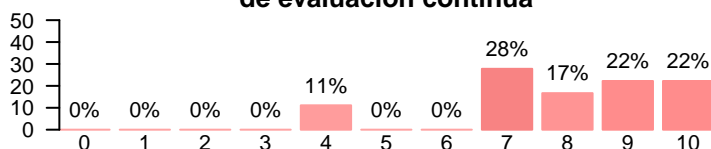
Media = 7.94 | Mediana = 8.00 | Desv. típ. = 1.34

Nivel de trabajo autónomo



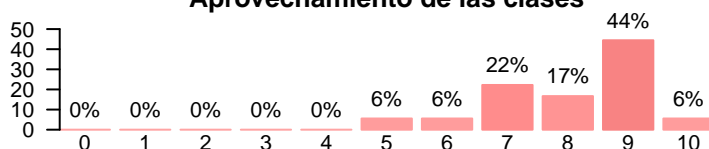
Media = 7.71 | Mediana = 8.00 | Desv. típ. = 1.40

Implicación en los procedimientos de evaluación continua



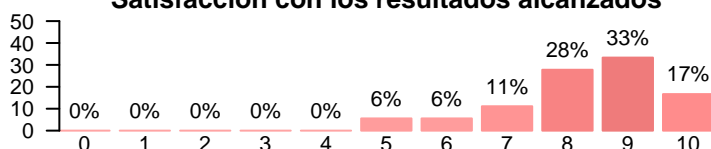
Media = 7.94 | Mediana = 8.00 | Desv. típ. = 1.83

Aprovechamiento de las clases



Media = 8.06 | Mediana = 8.50 | Desv. típ. = 1.30

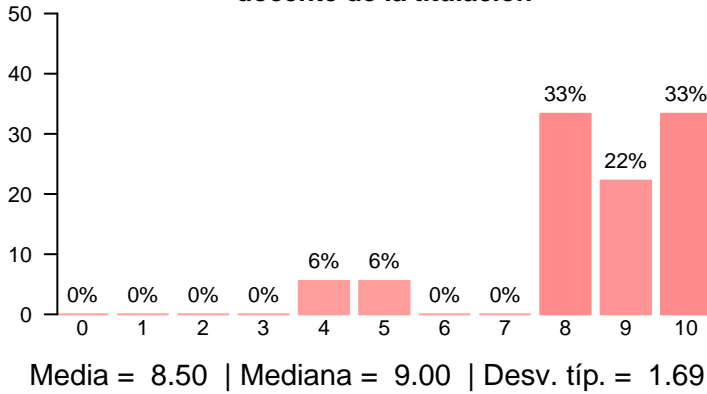
Satisfacción con los resultados alcanzados



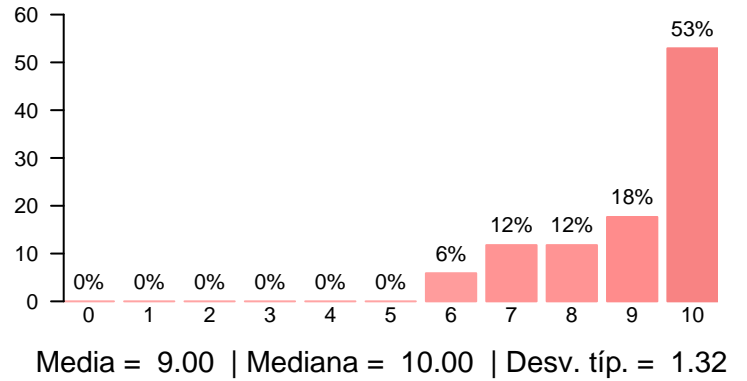
Media = 8.28 | Mediana = 8.50 | Desv. típ. = 1.36

Otros aspectos de la titulación

Satisfacción con la actividad docente de la titulación



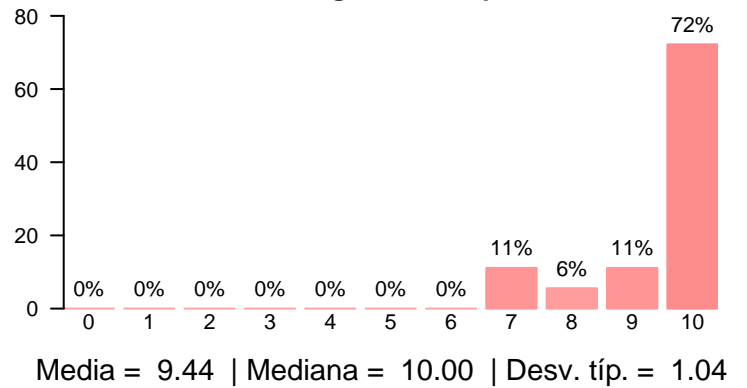
Importancia de la titulación en la sociedad



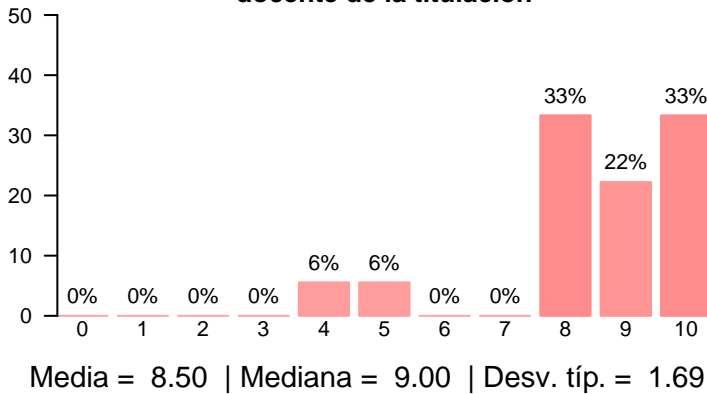
Oferta y desarrollo de prácticas externas

No hay datos

Formación académica relacionada con las asignaturas impartidas

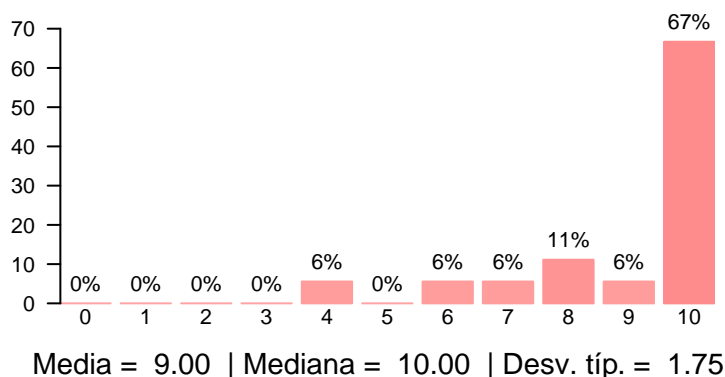


Satisfacción con la actividad docente de la titulación

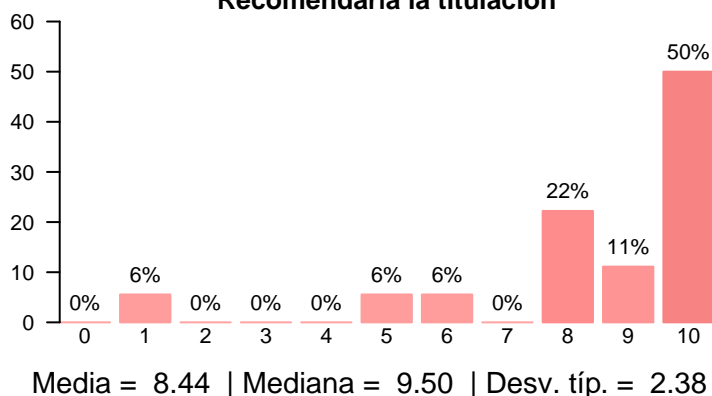


Compromiso

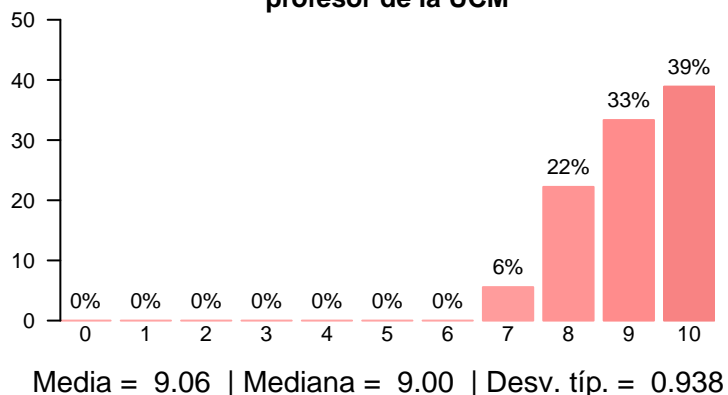
Volvería a impartir docencia en esta titulación



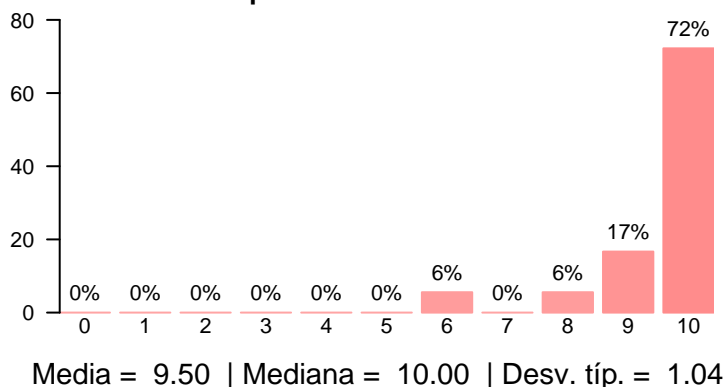
Recomendaría la titulación



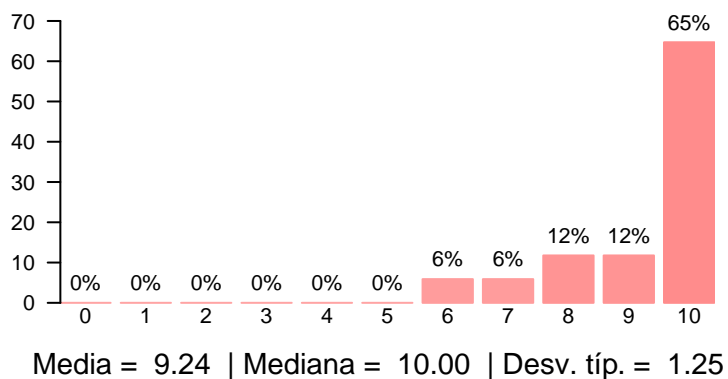
Orgulloso de ser profesor de la UCM



Volvería a trabajar como profesor universitario



Volvería a elegir la misma universidad para desempeñar su carrera



Recomendaría la UCM a una persona que comenzara sus estudios universitarios

