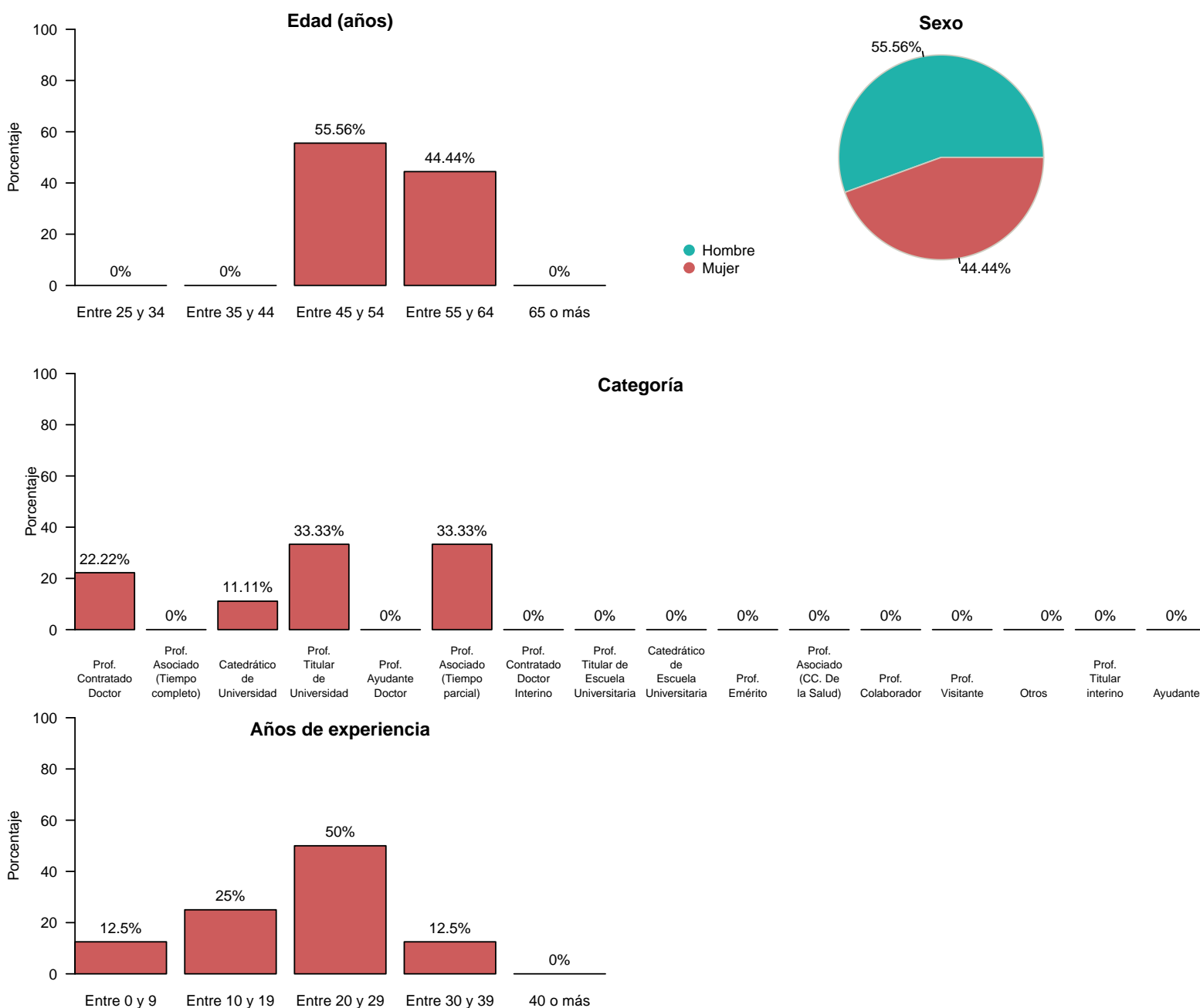


Resultados de las Encuestas de Satisfacción de PDI (2019-2020)

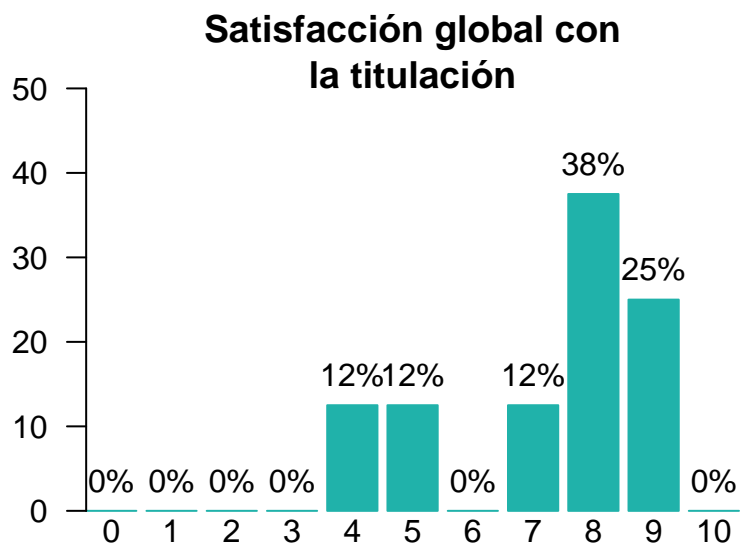
Facultad de Derecho 41900 - Relaciones Laborales

Características de la muestra

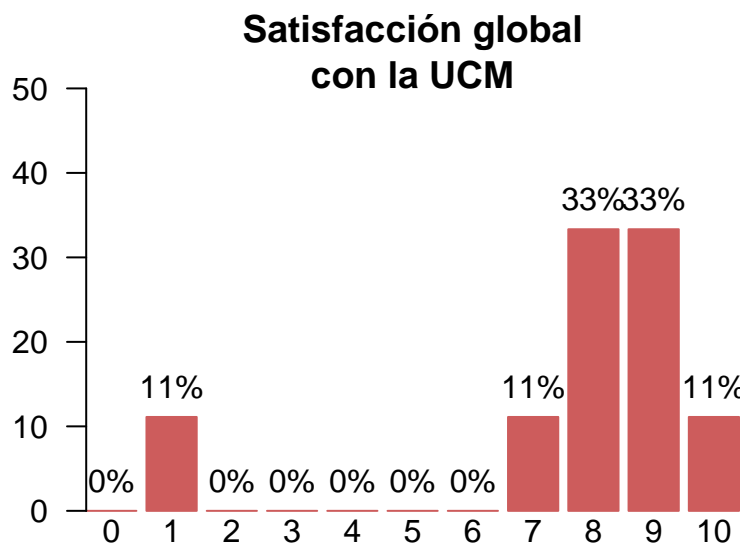
Total de encuestados: 9



Satisfacción global con la titulación y con la UCM



Media = 7.25 | Mediana = 8.00 | Desv. típ. = 1.83



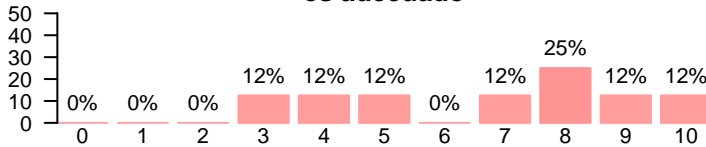
Media = 7.67 | Mediana = 8.00 | Desv. típ. = 2.65

Satisfacción global por características de la muestra

Categoría	Subcategoría	Media		Mediana		Desviación típica	
		Titulación	UCM	Titulación	UCM	Titulación	UCM
Categoría	Prof. Contratado Doctor	8.00	8.00	8.0	8	0.00	0.00
	Catedrático de Universidad	9.00	9.00	9.0	9	-	-
	Prof. Titular de Universidad	6.50	8.00	6.5	8	3.54	1.00
	Prof. Asociado (Tiempo parcial)	6.67	6.67	7.0	9	1.53	4.93
Edad	Entre 45 y 54	7.4	7.4	8	9	1.52	3.647
	Entre 55 y 64	7.0	8.0	8	8	2.65	0.816
Años de experiencia	Entre 0 y 9	8.0	9.0	8.0	9.0	-	-
	Entre 10 y 19	6.0	5.5	6.0	5.5	1.414	6.364
	Entre 20 y 29	8.5	8.5	8.5	8.5	0.577	0.577
	Entre 30 y 39	4.0	7.0	4.0	7.0	-	-

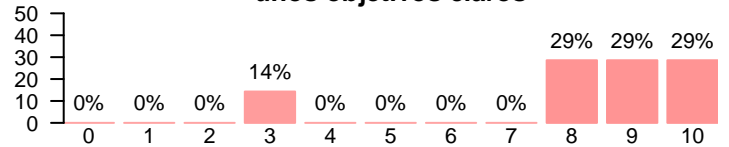
Satisfacción con la titulación

El plan de estudios es adecuado



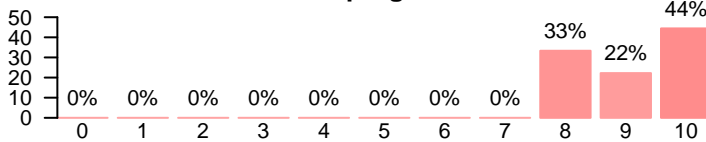
Media = 6.75 | Mediana = 7.50 | Desv. típ. = 2.49

La titulación tiene unos objetivos claros



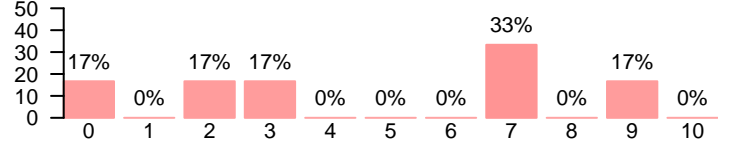
Media = 8.14 | Mediana = 9.00 | Desv. típ. = 2.41

El cumplimiento del programa



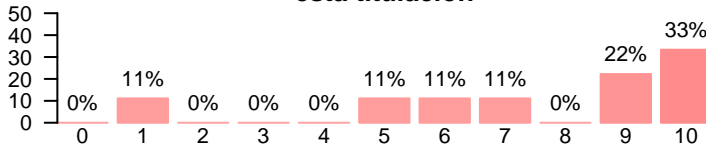
Media = 9.11 | Mediana = 9.00 | Desv. típ. = 0.928

La titulación tiene una orientación internacional



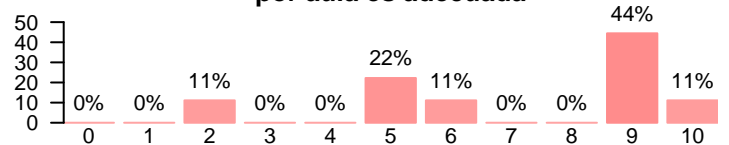
Media = 4.67 | Mediana = 5.00 | Desv. típ. = 3.50

La coordinación de esta titulación



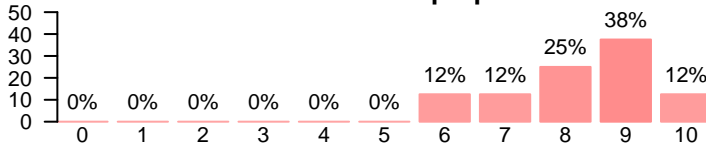
Media = 7.44 | Mediana = 9.00 | Desv. típ. = 3.05

La cantidad de estudiantes por aula es adecuada



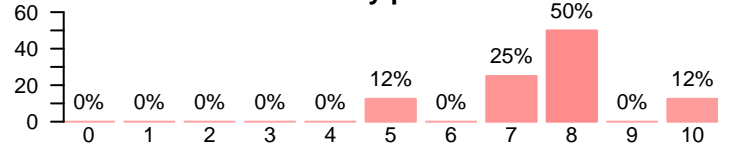
Media = 7.11 | Mediana = 9.00 | Desv. típ. = 2.71

El nivel de dificultad de la titulación es apropiado



Media = 8.25 | Mediana = 8.50 | Desv. típ. = 1.28

La titulación integra teoría y práctica



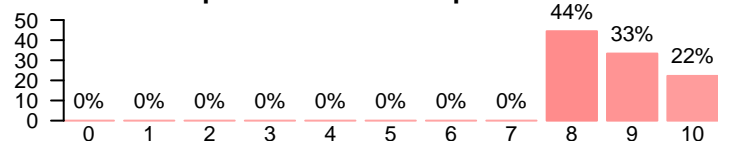
Media = 7.62 | Mediana = 8.00 | Desv. típ. = 1.41

La relación calidad-precio es la adecuada



Media = 8.67 | Mediana = 9.00 | Desv. típ. = 0.577

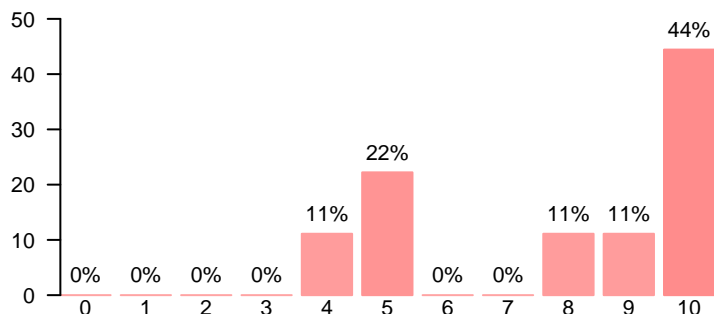
Las calificaciones están disponibles en un tiempo adecuado



Media = 8.78 | Mediana = 9.00 | Desv. típ. = 0.833

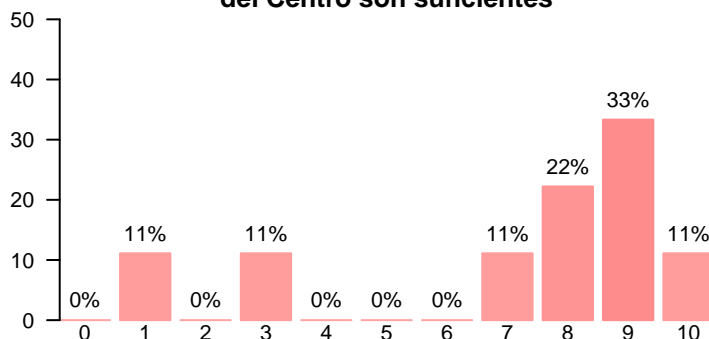
Recursos

Los fondos bibliográficos son suficientes



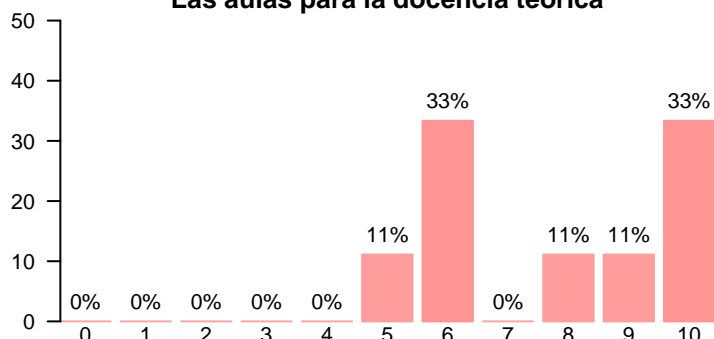
Media = 7.89 | Mediana = 9.00 | Desv. típ. = 2.52

Los recursos administrativos del Centro son suficientes



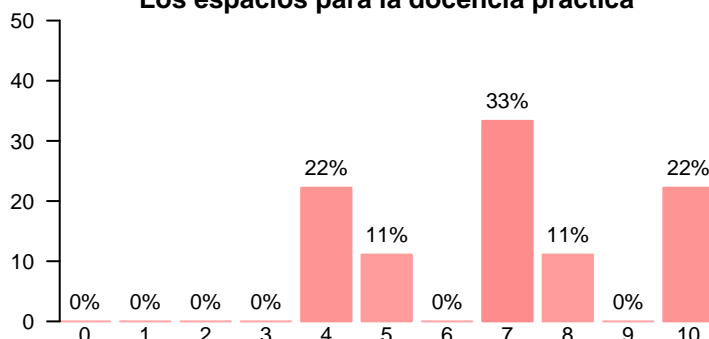
Media = 7.11 | Mediana = 8.00 | Desv. típ. = 3.06

Las aulas para la docencia teórica



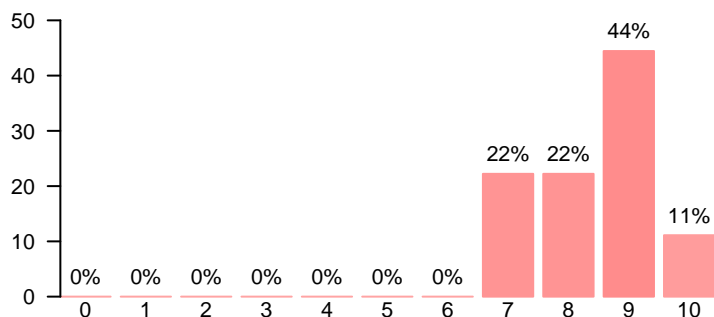
Media = 7.78 | Mediana = 8.00 | Desv. típ. = 2.05

Los espacios para la docencia práctica



Media = 6.89 | Mediana = 7.00 | Desv. típ. = 2.26

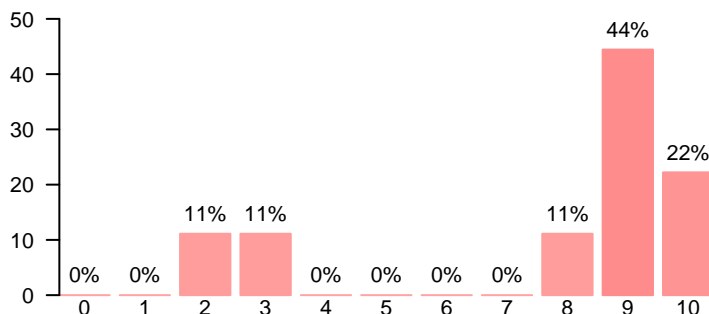
Satisfacción global con el Campus Virtual



Media = 8.44 | Mediana = 9.00 | Desv. típ. = 1.01

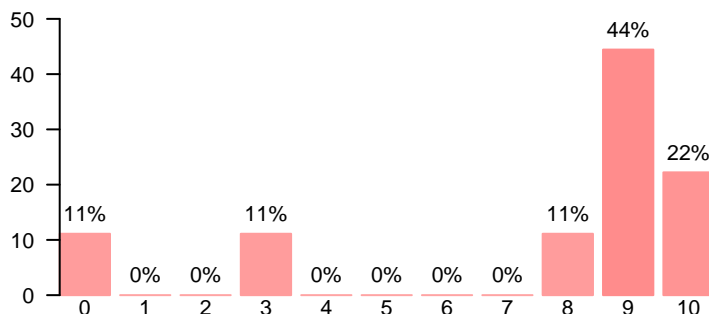
Gestión

La atención prestada por el PAS



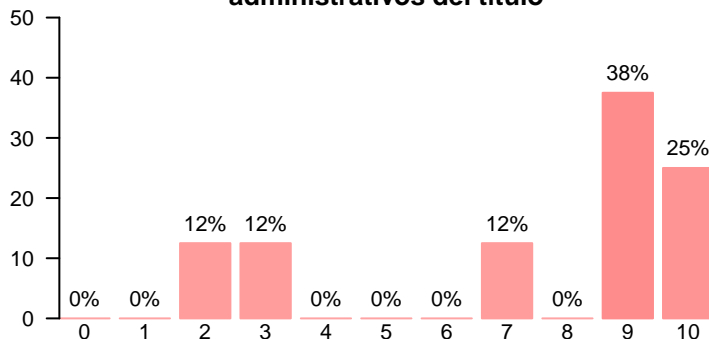
Media = 7.67 | Mediana = 9.00 | Desv. típ. = 3.00

El apoyo técnico y logístico de los servicios para el desarrollo de la docencia



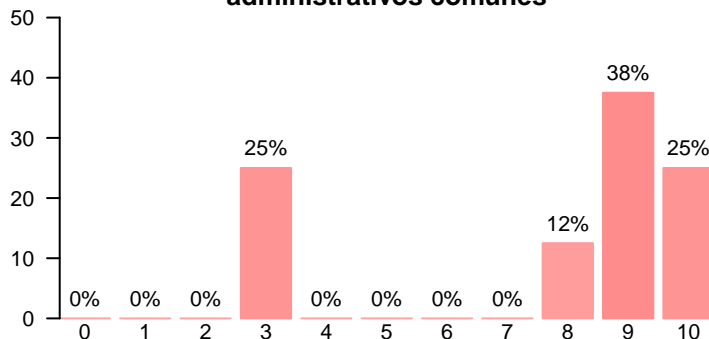
Media = 7.44 | Mediana = 9.00 | Desv. típ. = 3.50

La gestión de los procesos administrativos del título



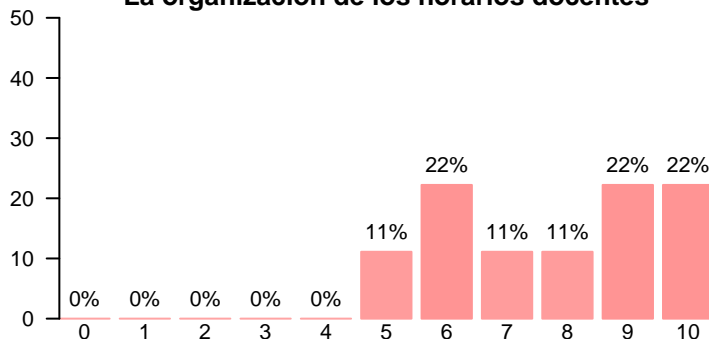
Media = 7.38 | Mediana = 9.00 | Desv. típ. = 3.16

La gestión de los procesos administrativos comunes



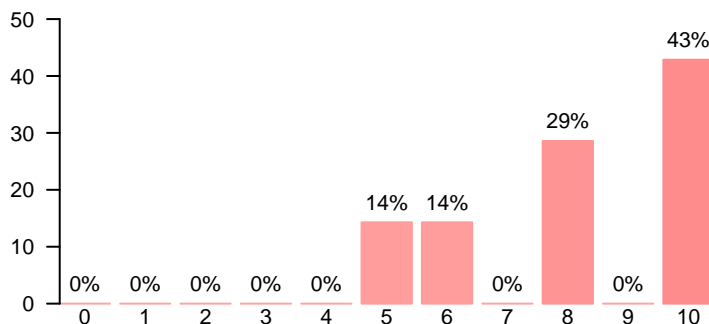
Media = 7.62 | Mediana = 9.00 | Desv. típ. = 2.92

La organización de los horarios docentes



Media = 7.78 | Mediana = 8.00 | Desv. típ. = 1.86

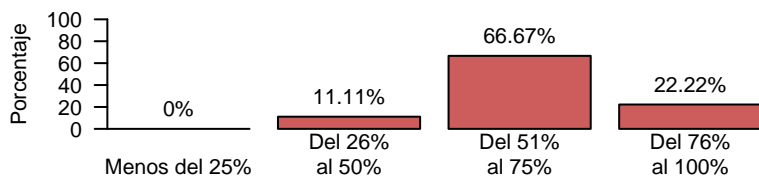
La disponibilidad, accesibilidad y utilidad de la información sobre el título



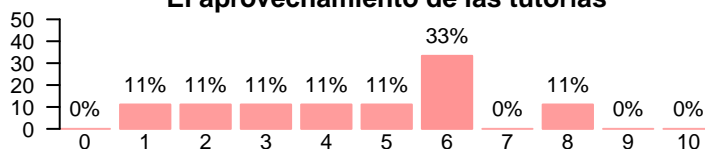
Media = 8.14 | Mediana = 8.00 | Desv. típ. = 2.04

Alumnos

Porcentaje de asistencia aproximado

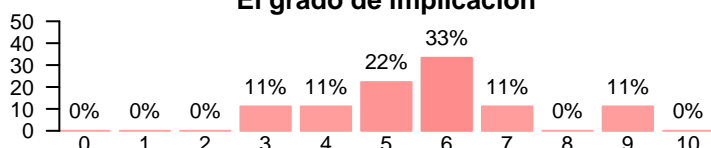


El aprovechamiento de las tutorías



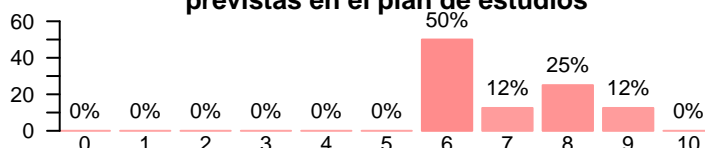
Media = 4.56 | Mediana = 5.00 | Desv. típ. = 2.24

El grado de implicación



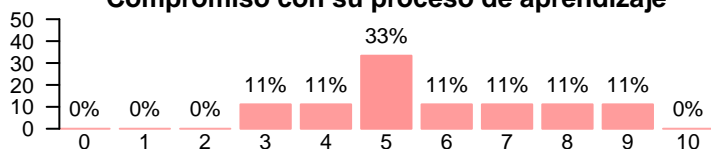
Media = 5.67 | Mediana = 6.00 | Desv. típ. = 1.73

Adquisición de las competencias previstas en el plan de estudios



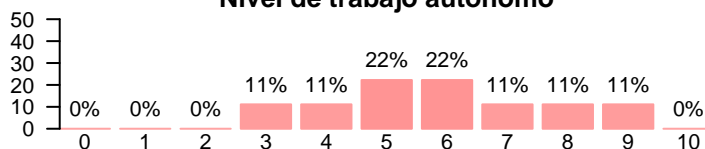
Media = 7.00 | Mediana = 6.50 | Desv. típ. = 1.20

Compromiso con su proceso de aprendizaje



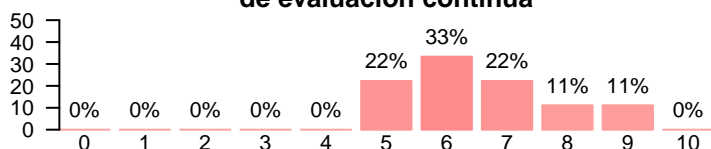
Media = 5.78 | Mediana = 5.00 | Desv. típ. = 1.92

Nivel de trabajo autónomo



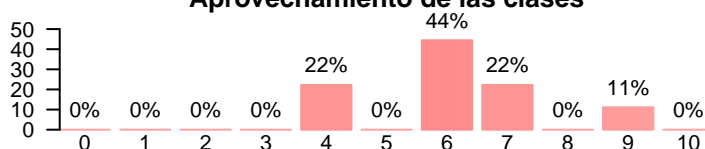
Media = 5.89 | Mediana = 6.00 | Desv. típ. = 1.90

Implicación en los procedimientos de evaluación continua



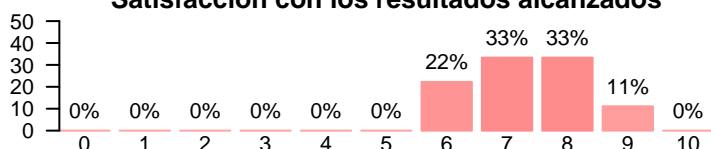
Media = 6.56 | Mediana = 6.00 | Desv. típ. = 1.33

Aprovechamiento de las clases



Media = 6.11 | Mediana = 6.00 | Desv. típ. = 1.54

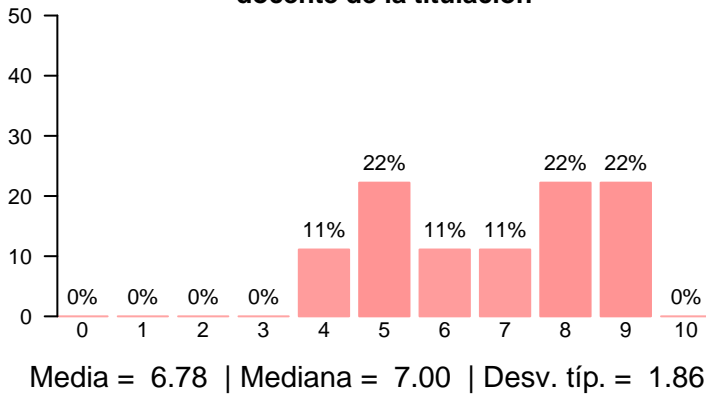
Satisfacción con los resultados alcanzados



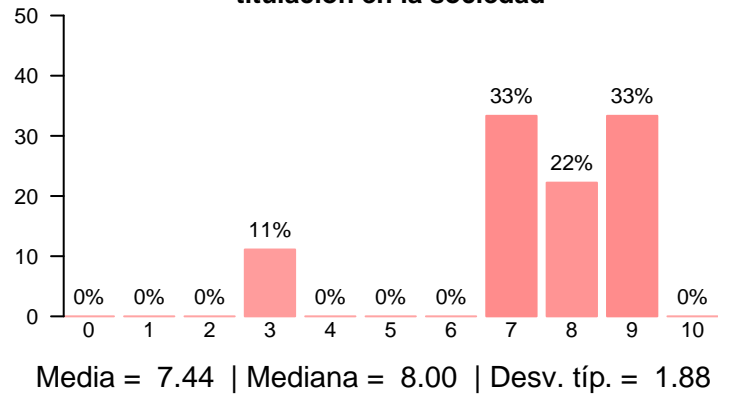
Media = 7.33 | Mediana = 7.00 | Desv. típ. = 1.00

Otros aspectos de la titulación

Satisfacción con la actividad docente de la titulación



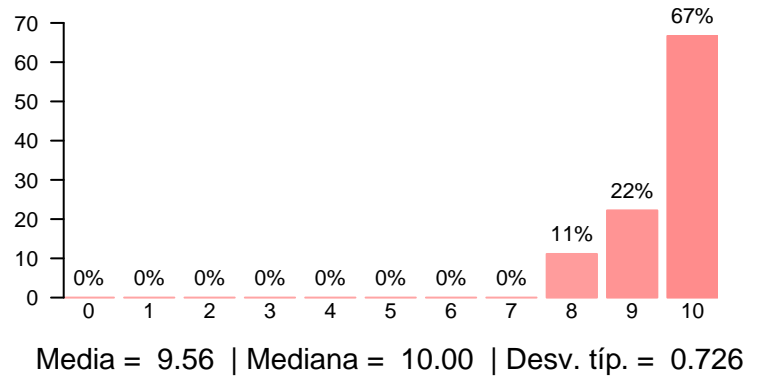
Importancia de la titulación en la sociedad



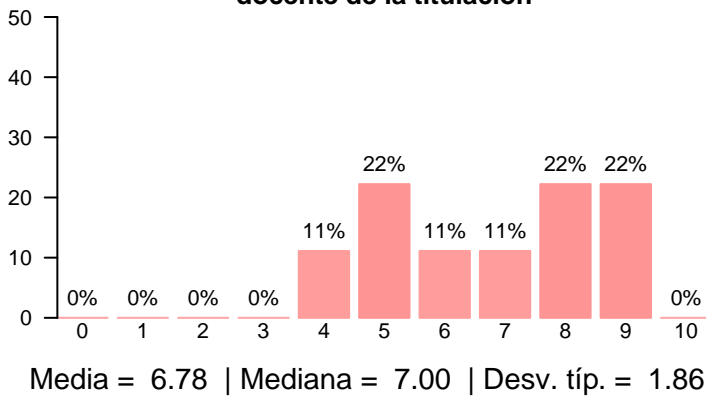
Oferta y desarrollo de prácticas externas

No hay datos

Formación académica relacionada con las asignaturas impartidas

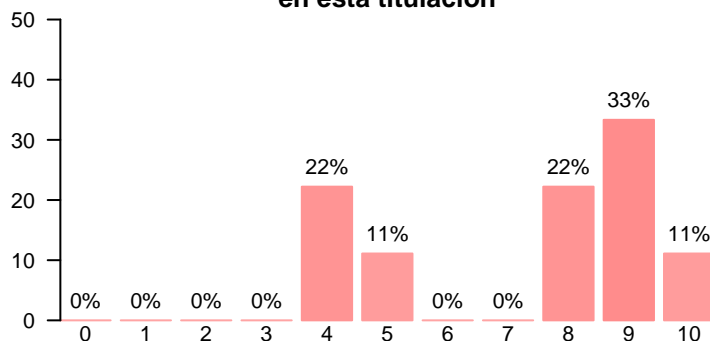


Satisfacción con la actividad docente de la titulación



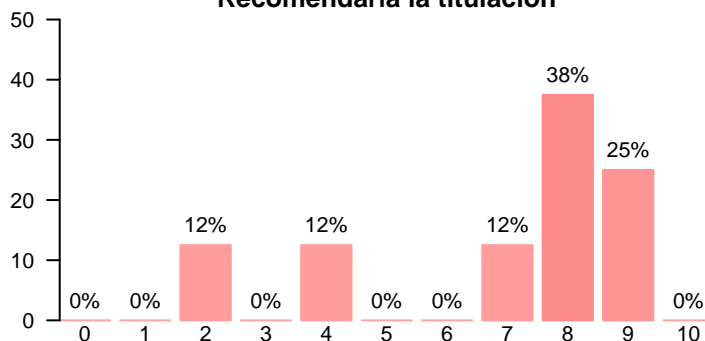
Compromiso

Volvería a impartir docencia en esta titulación



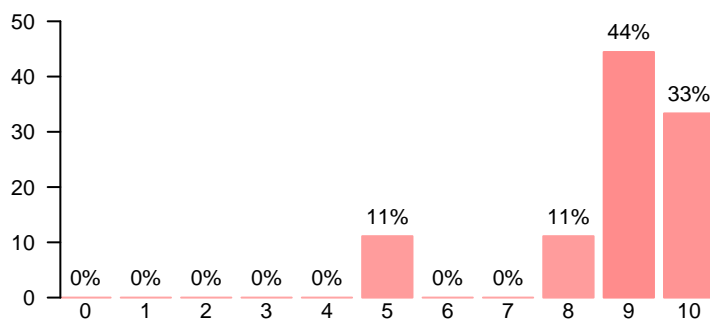
Media = 7.33 | Mediana = 8.00 | Desv. típ. = 2.35

Recomendaría la titulación



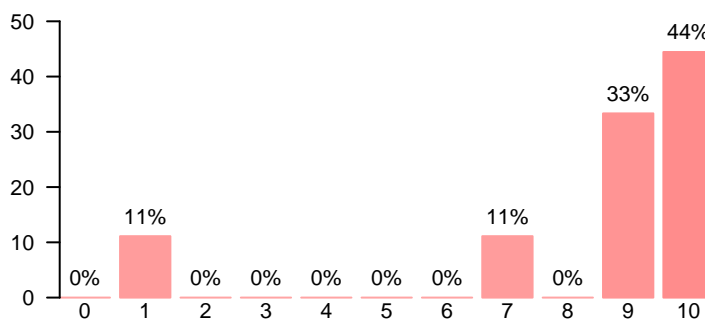
Media = 6.88 | Mediana = 8.00 | Desv. típ. = 2.53

Orgulloso de ser profesor de la UCM



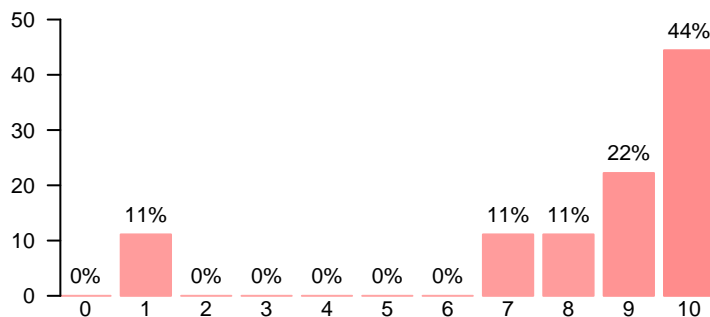
Media = 8.78 | Mediana = 9.00 | Desv. típ. = 1.56

Volvería a trabajar como profesor universitario



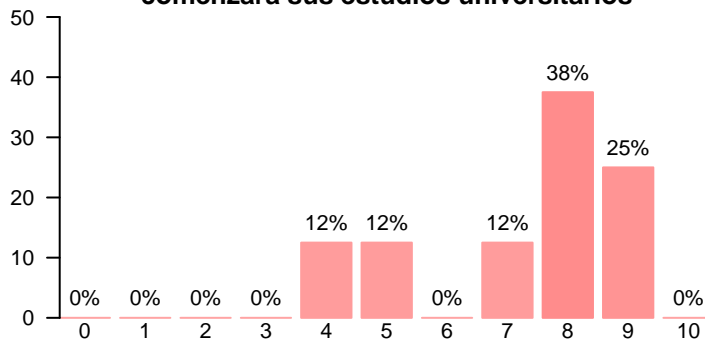
Media = 8.33 | Mediana = 9.00 | Desv. típ. = 2.92

Volvería a elegir la misma universidad para desempeñar su carrera



Media = 8.22 | Mediana = 9.00 | Desv. típ. = 2.91

Recomendaría la UCM a una persona que comenzara sus estudios universitarios



Media = 7.25 | Mediana = 8.00 | Desv. típ. = 1.83

Compromiso

