



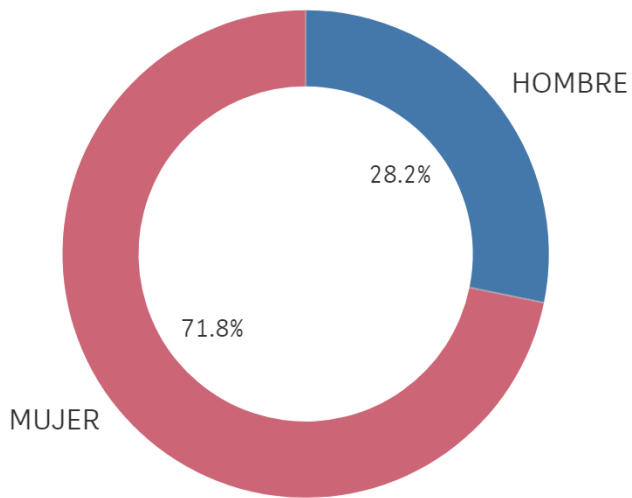
U N I V E R S I D A D  
**COMPLUTENSE**  
M A D R I D

**Encuesta satisfacción**  
**Estudiantes**  
**Derecho-Filosofía**  
**Curso 2020-2021**

TITULACIÓN: DOBLE GRADO EN DERECHO Y  
FILOSOFÍA

UCM

### Genero



■ HOMBRE ■ MUJER

Población N

273

%\_Participacion

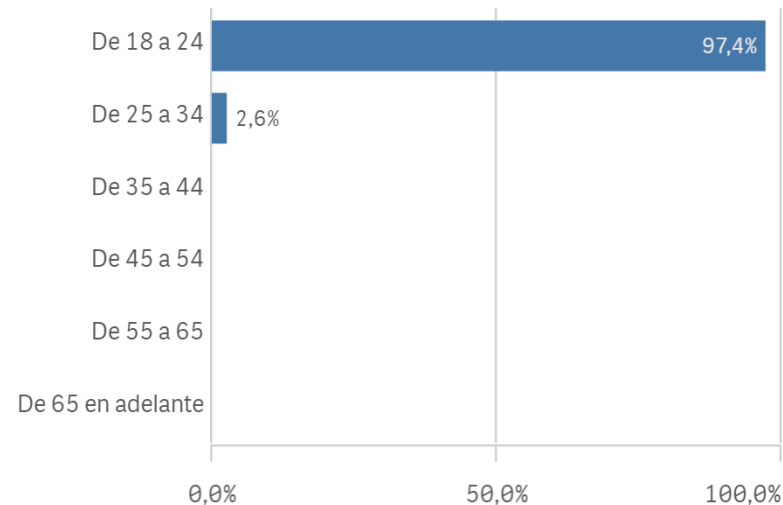
14,3%

Participación n

39

### Edad (años)

(%) Porcentaje por franjas



Edad media (años)

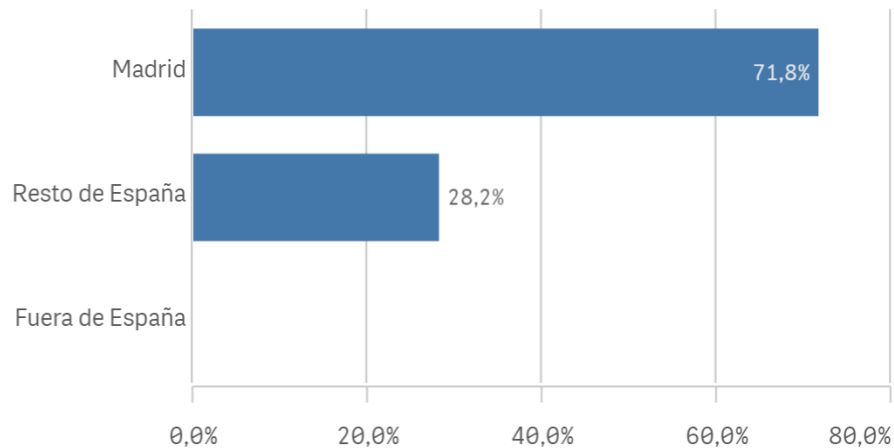
20,7

Des. Típica

1,9

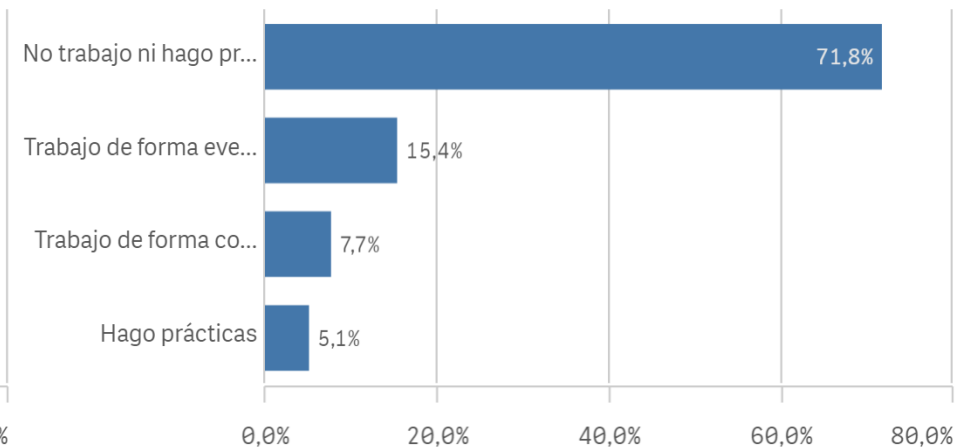
## Lugar de residencia

(%) Porcentaje por franjas

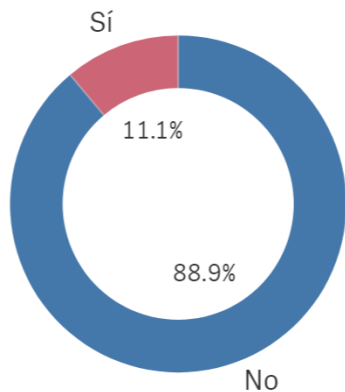


## Situación laboral

(%) Porcentaje por franjas

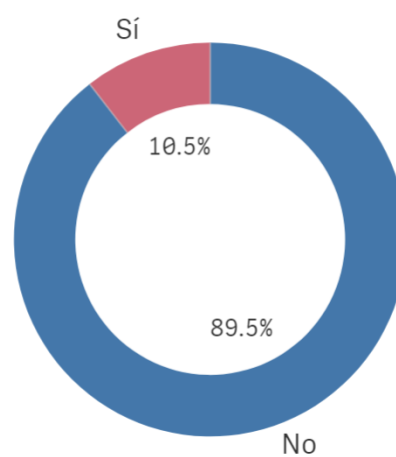


## Puesto de trabajo relacionado con los estudios



TrabajoEstudio ■ No ■ Sí

## Alumnos inscritos en la OPE

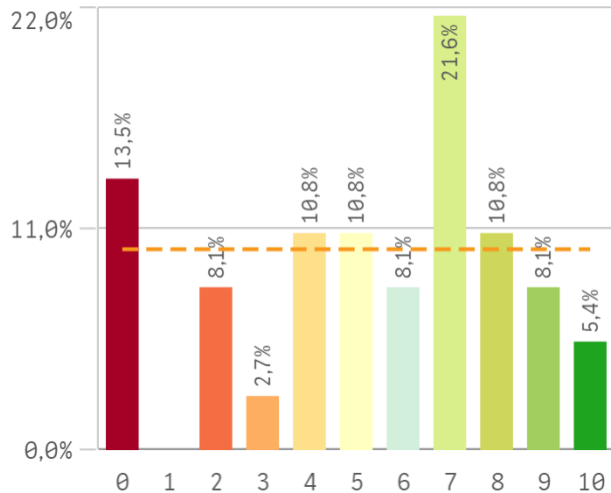


OficinaEmpleo

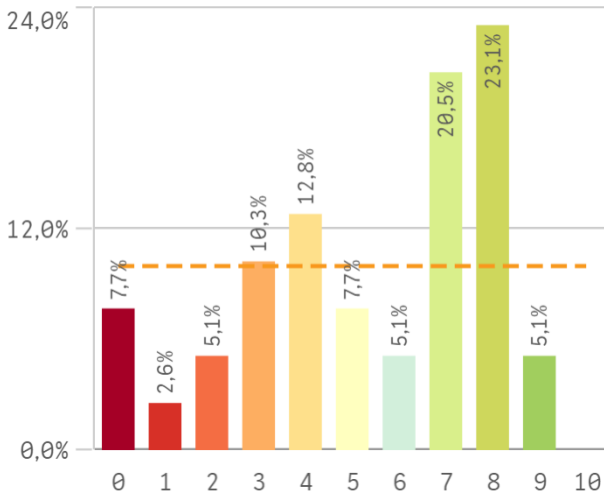
■ No

■ Sí

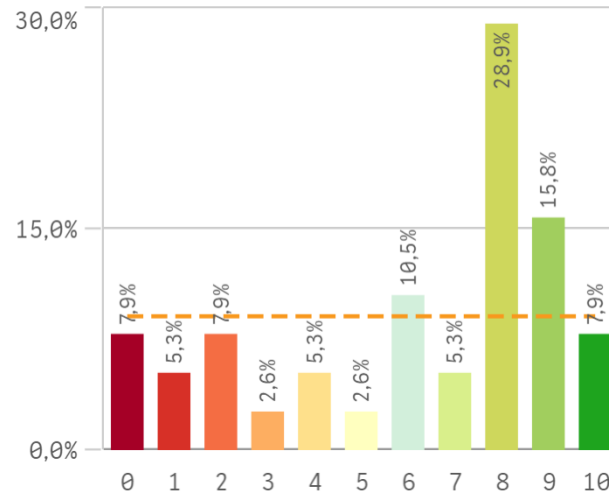
## Objetivos claros



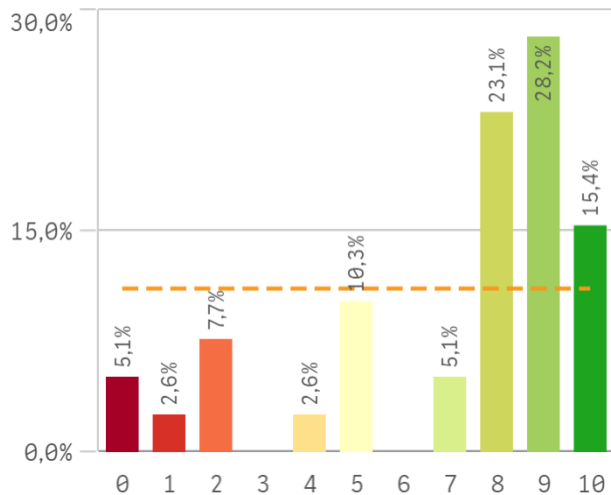
## Plan de estudios adecuado



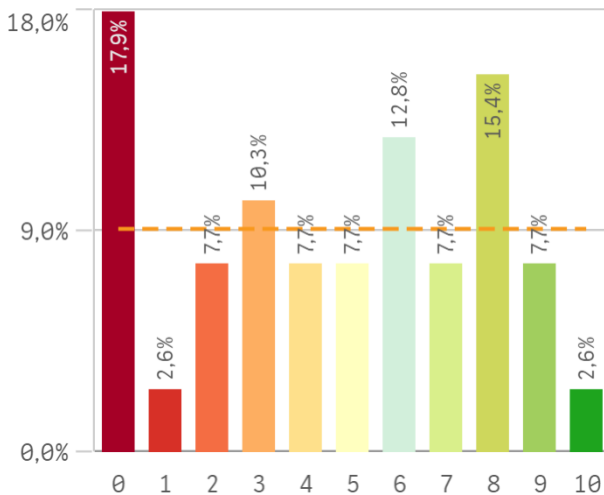
## Nivel de dificultad apropiado



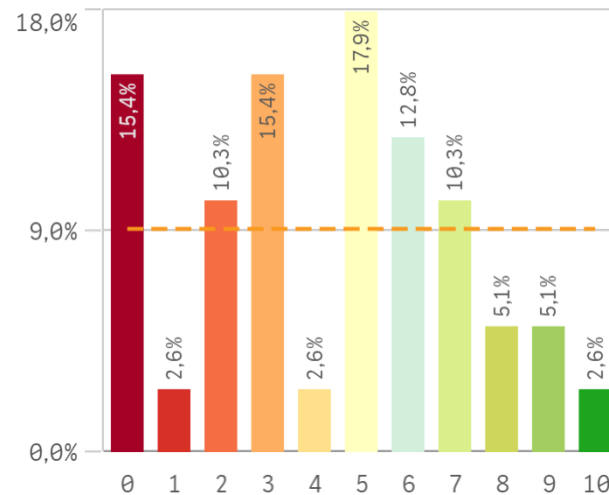
## Número de alumnos por aula



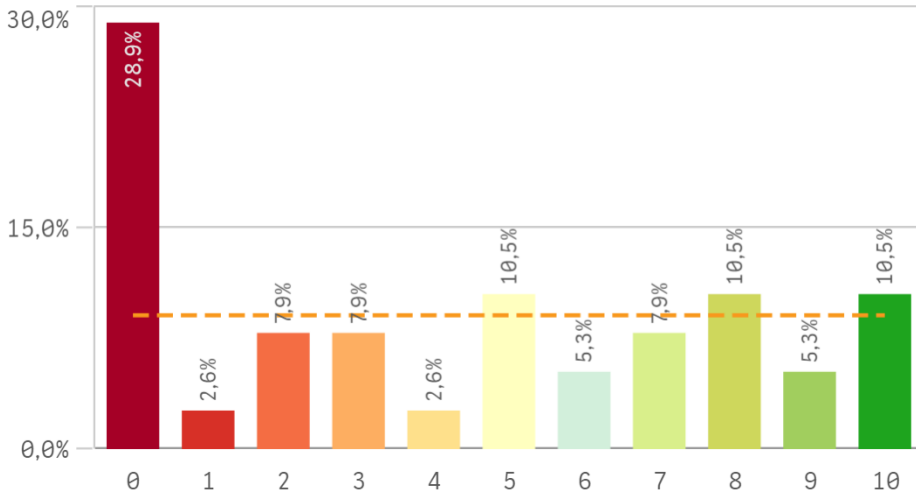
## Integración de teoría/práctica



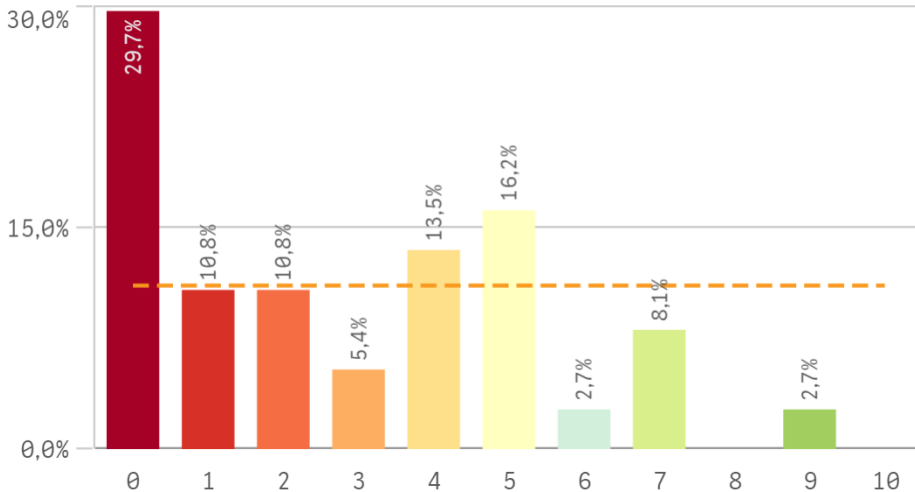
## Calificaciones en tiempo adecuado



## Relación calidad/precio

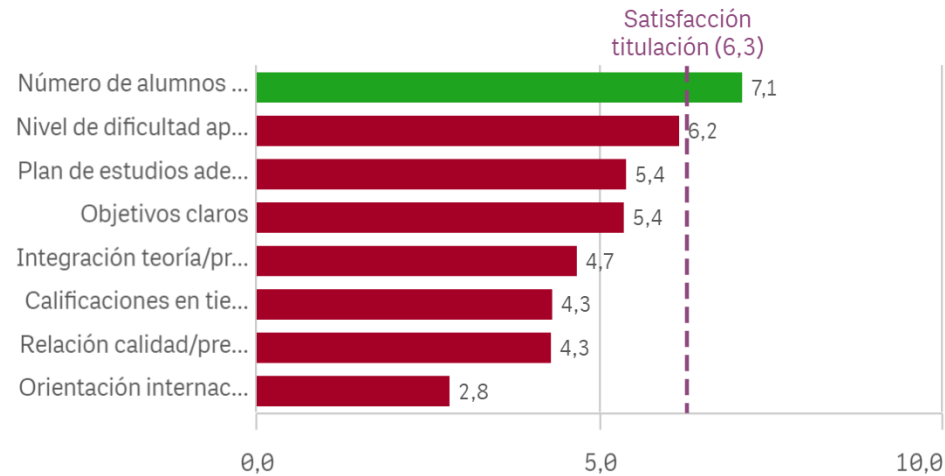


## Orientación internacional

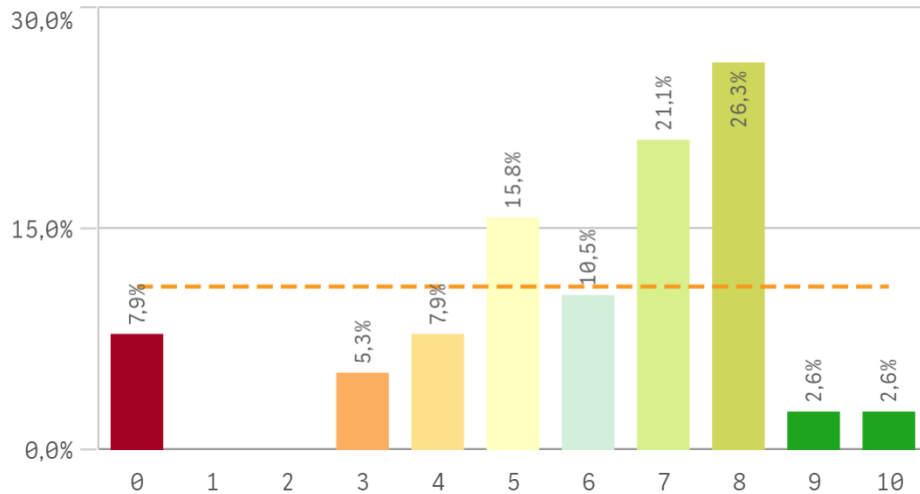


	Q	Media	Desv. típica	Med...	Moda
Desarrollo académico					
Número de alumnos por aula		7,1	3,0	8,0	9
Nivel de dificultad apropiado		6,2	3,2	8,0	8
Plan de estudios adecuado		5,4	2,7	6,0	8
Objetivos claros		5,4	3,0	6,0	7
Integración teoría/práctica		4,7	3,1	5,0	0
Calificaciones en tiempo adecuado		4,3	2,8	5,0	5
Relación calidad/precio		4,3	3,7	4,5	0

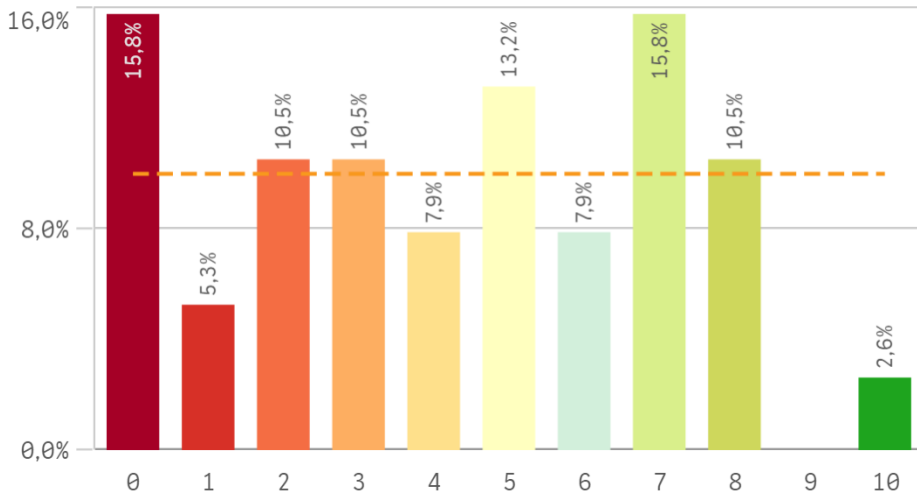
## Fortalezas y debilidades



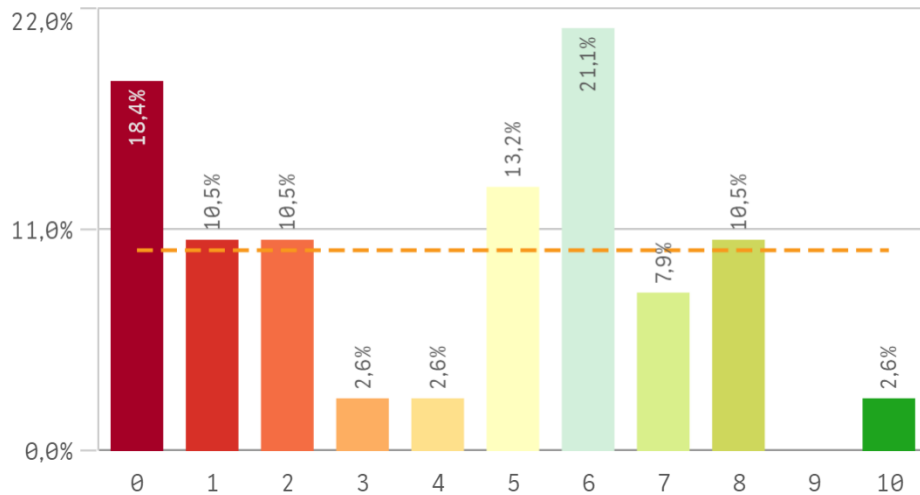
### Objetivos propuestos alcanzados



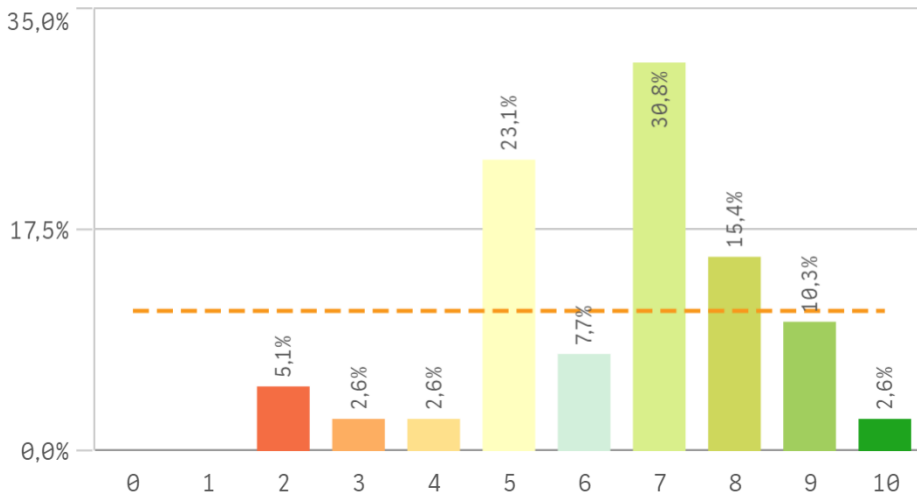
### Componente práctico adecuado



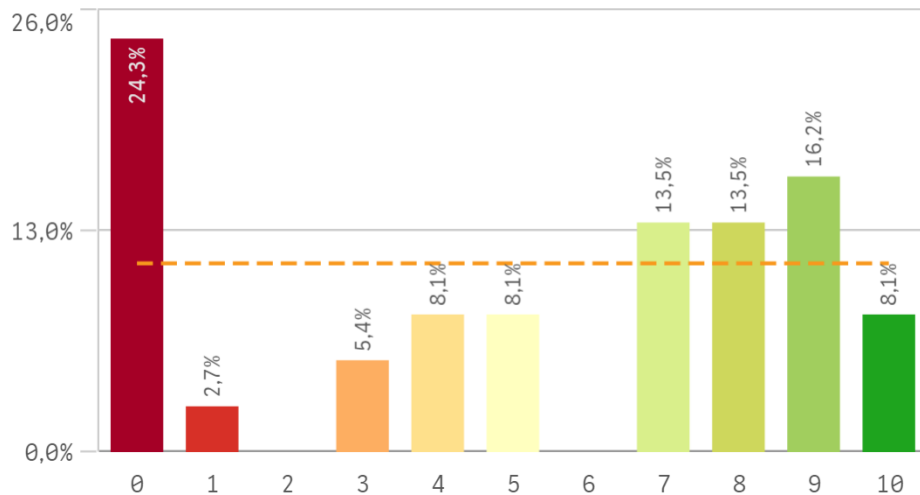
### Contenidos innovadores



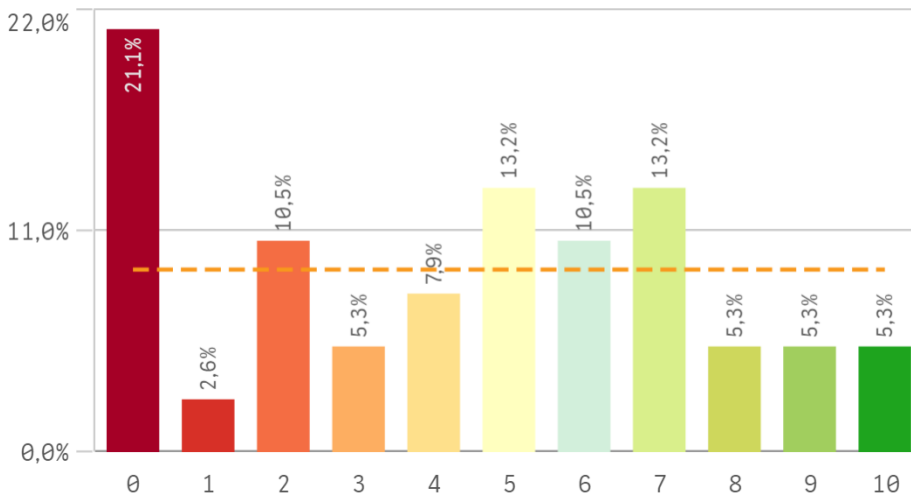
### Contenidos organizados y no solapados



## Trabajo no presencial útil

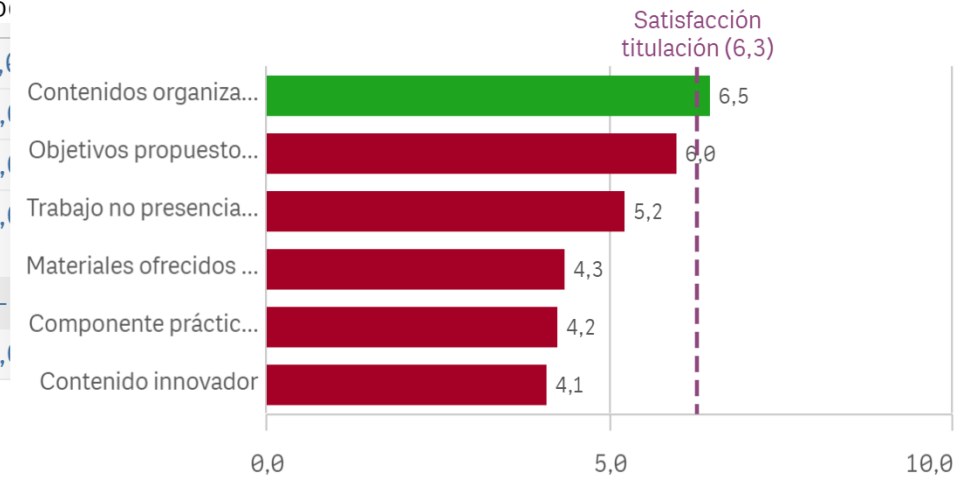


## Materiales ofrecidos actuales y novedosos

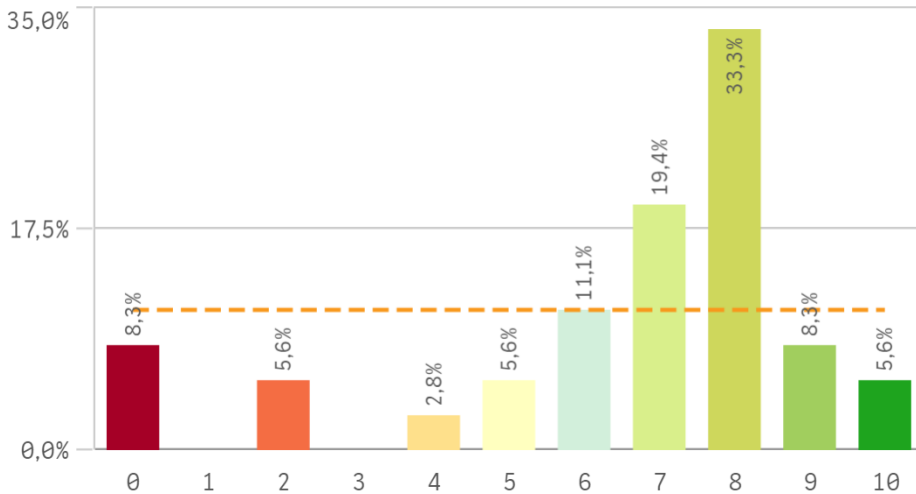


Asignaturas, tareas y materiales	Media	Desv. típica	Desv. típica	Mo
Contenidos organizados y no solapados	6,5	1,9	1,9	7,0
Objetivos propuestos alcanzados	6,0	2,4	2,4	8,0
Trabajo no presencial útil	5,2	3,7	3,7	0,0
Materiales ofrecidos actuales y novedosos	4,3	3,2	3,2	0,0
Componente práctico adecuado	4,2	2,9	2,9	-
Contenido innovador	4,1	3,0	3,0	6,0

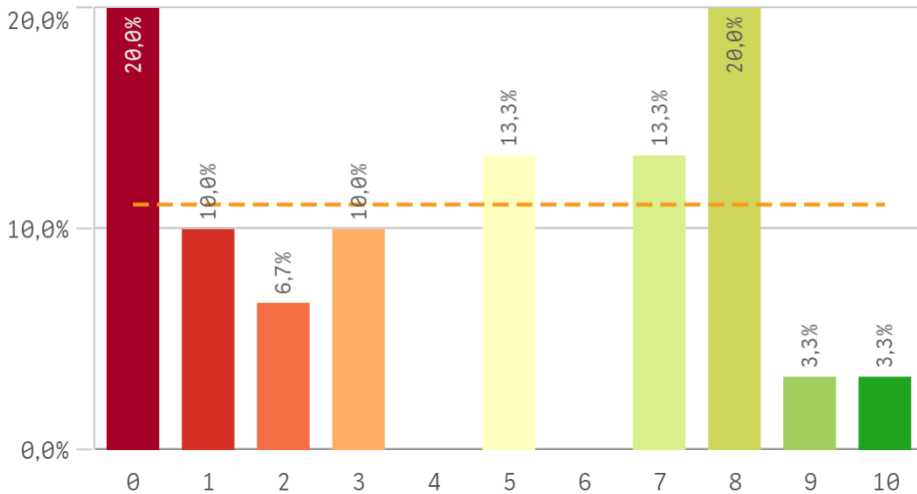
## Fortalezas y debilidades



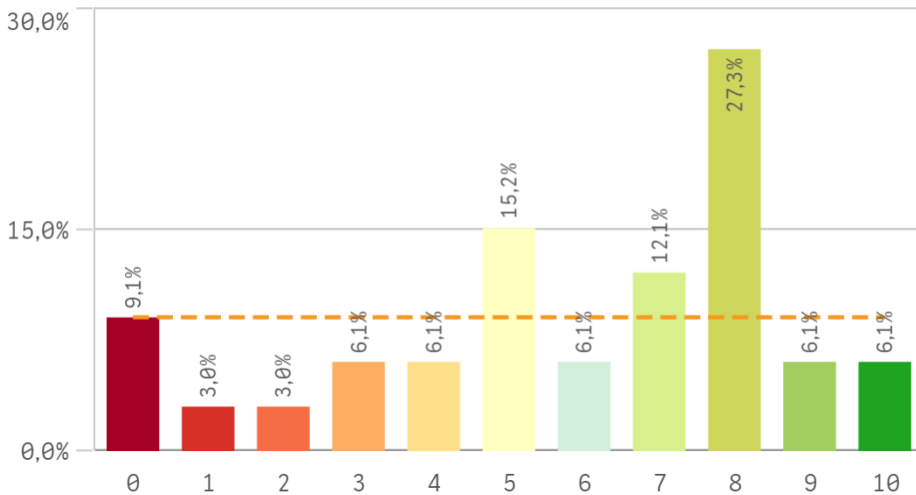
## Competencias de la titulación



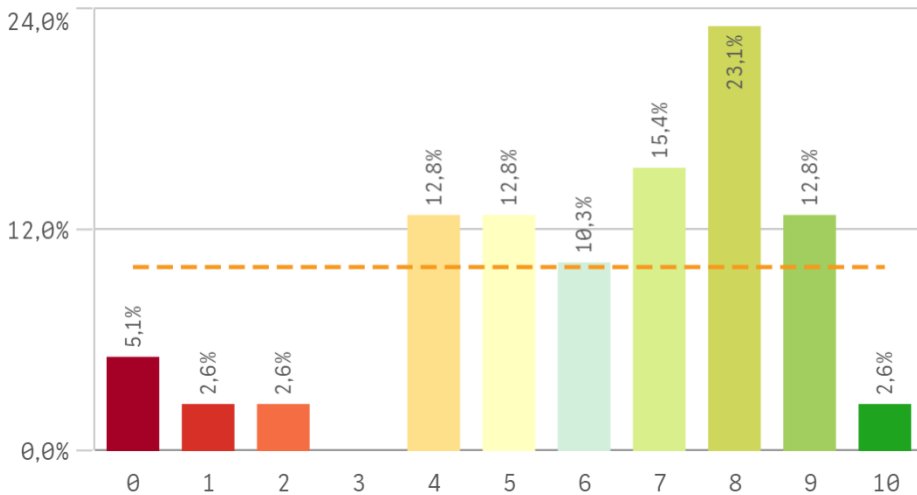
## Acceso al mundo laboral



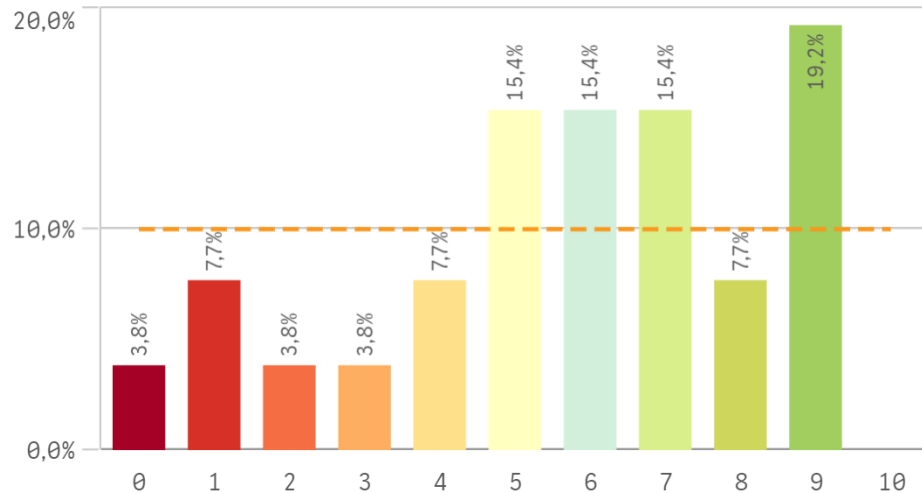
## Acceso al mundo de la investigación



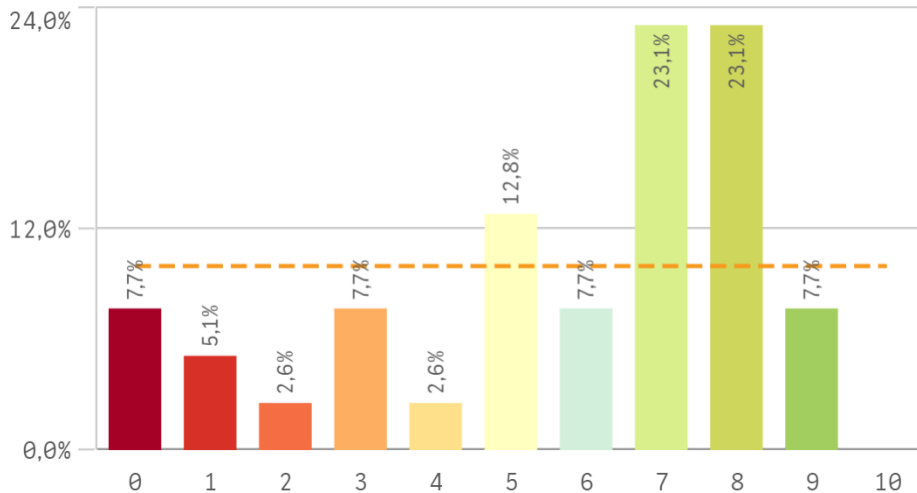
## Labor docente del profesorado



## Tutorías presenciales útiles

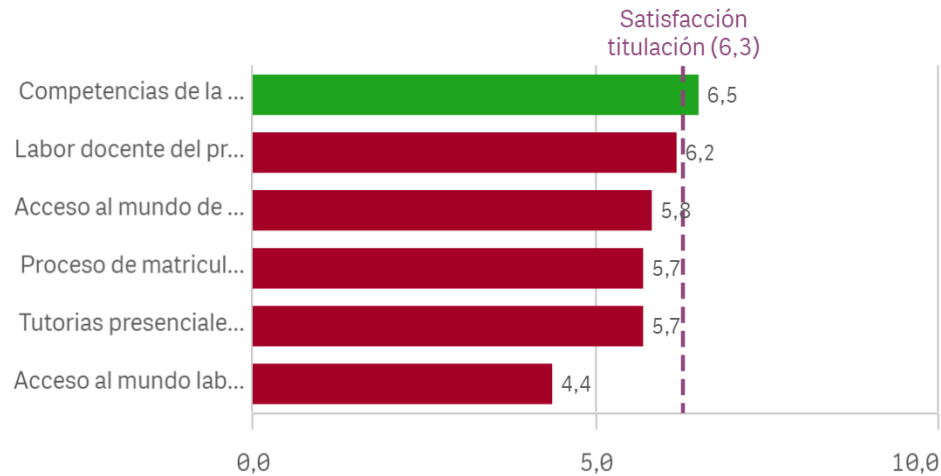


## Proceso de matriculación

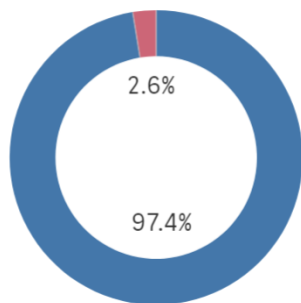


Formación recibida y matriculación	Q	Media	Desv. típica	Med...	Moda
Competencias de la titulación		6,5	2,7	7,0	8,0
Labor docente del profesorado		6,2	2,5	7,0	8,0
Acceso al mundo de la investigación		5,8	2,9	7,0	8,0
Proceso de matriculación		5,7	2,7	7,0	-
Tutorías presenciales útiles		5,7	2,7	6,0	9,0
Acceso al mundo laboral		4,4	3,4	5,0	-

## Fortalezas y debilidades



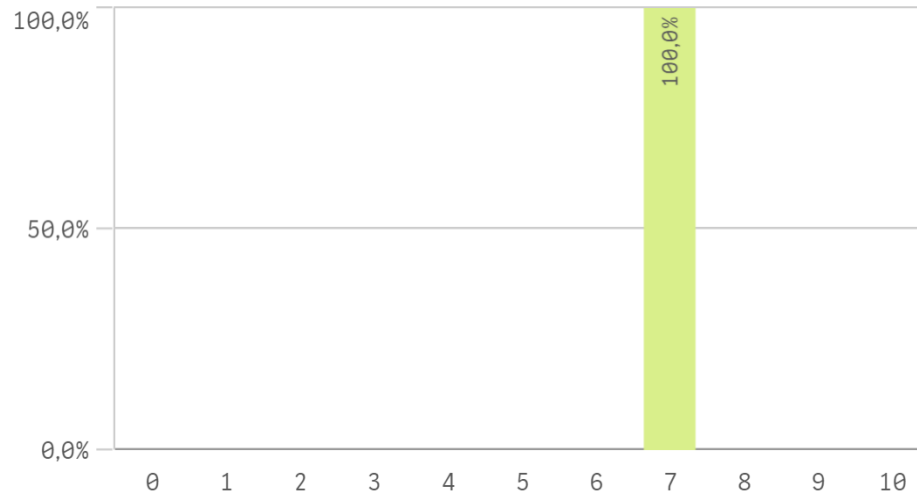
## Prácticas externas



Si  
**1**

No  
**38**

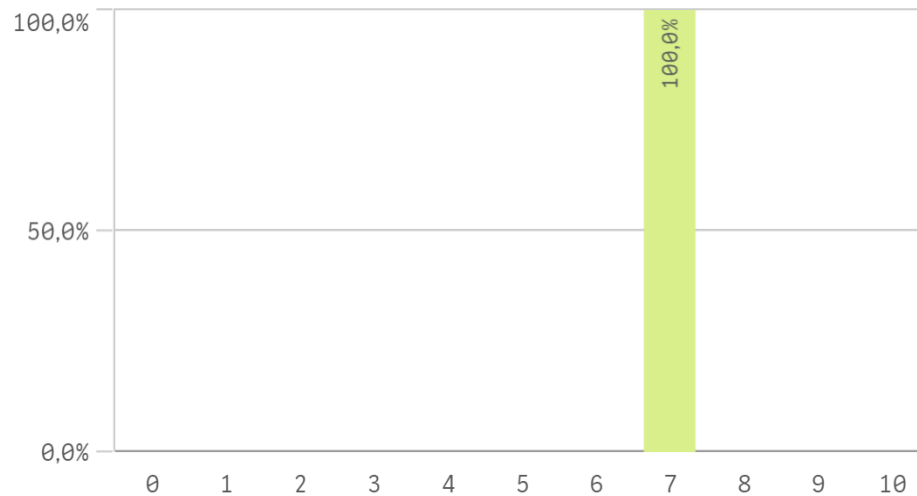
## Valoración formativa



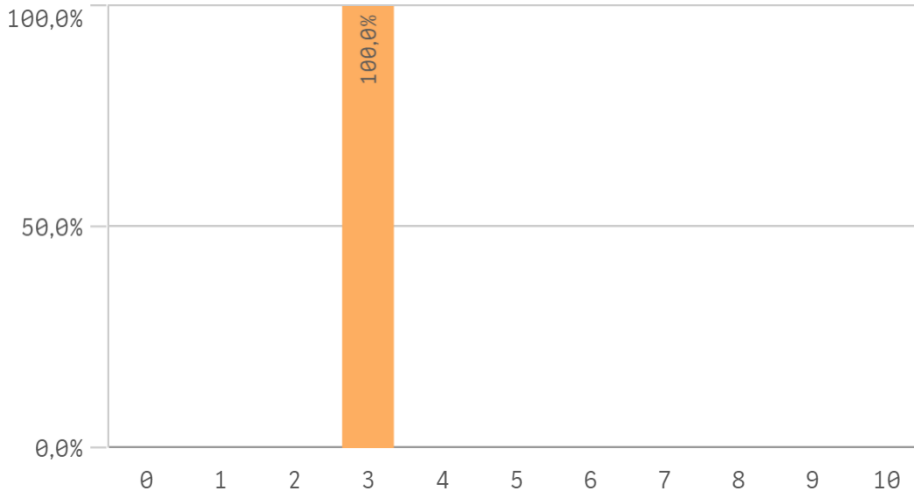
## Atención del tutor/colaborador



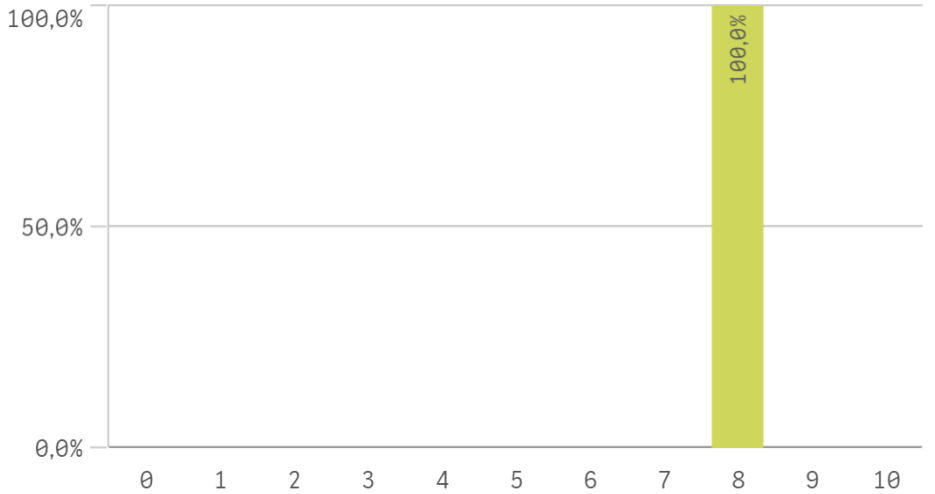
## Gestión del Centro



## Utilidad percibida para empleabilidad

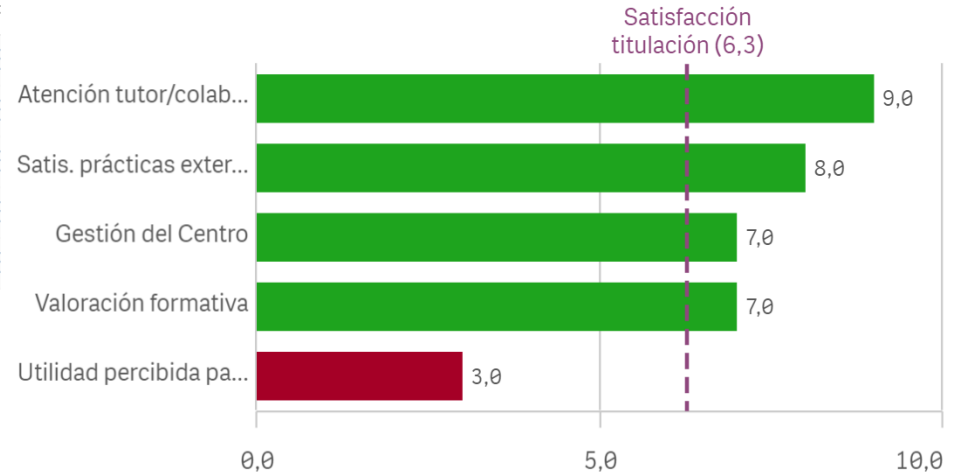


## Satisfacción con las prácticas externas

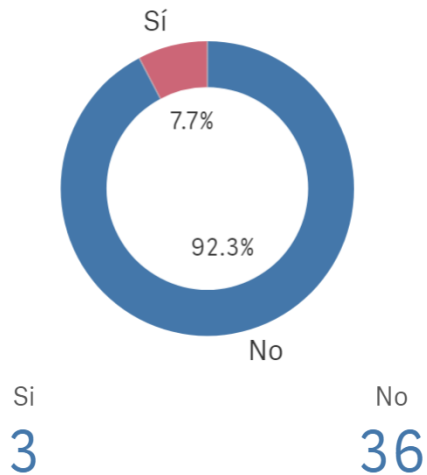


Prácticas externas	Media	Desv. típica	Med...	Moda
Atención tutor/colaborador	9,0	-	9,0	9,0
Satis. prácticas externas	8,0	-	8,0	8,0
Gestión del Centro	7,0	-	7,0	7,0
Valoración formativa	7,0	-	7,0	7,0
Utilidad percibida para empleabilidad	3,0	-	3,0	3,0

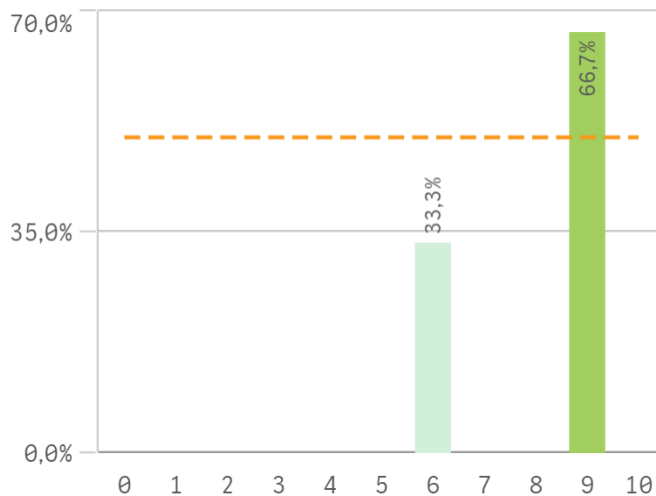
## Fortalezas y debilidades



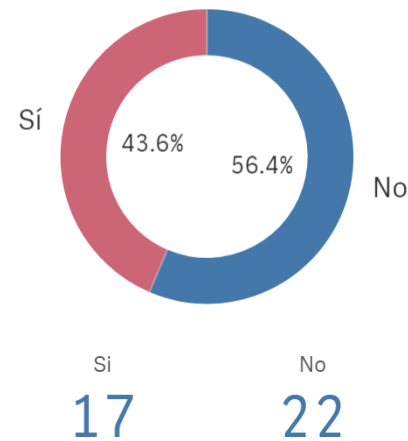
### Realización programas de movilidad



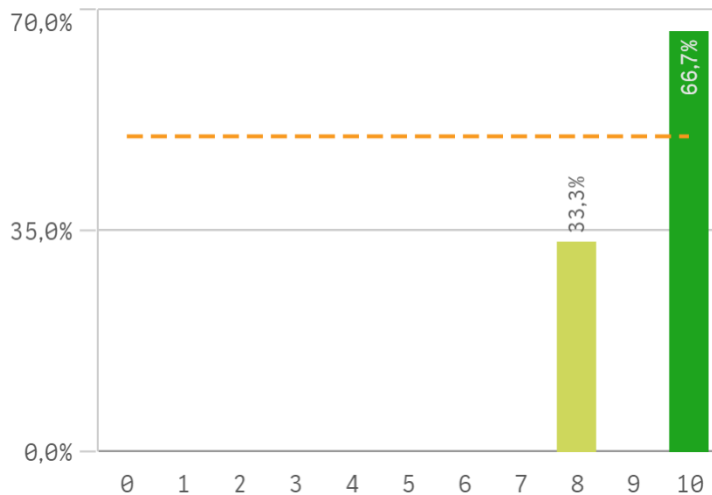
### Satisfacción formación en el extranjero



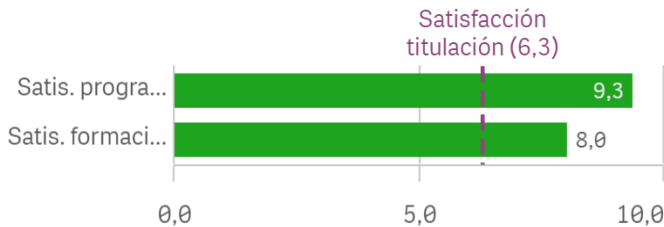
### Conocimiento de los canal...



### Satisfacción programa de movilidad

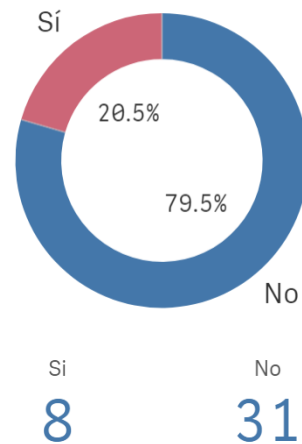


### Fortalezas y debilidades

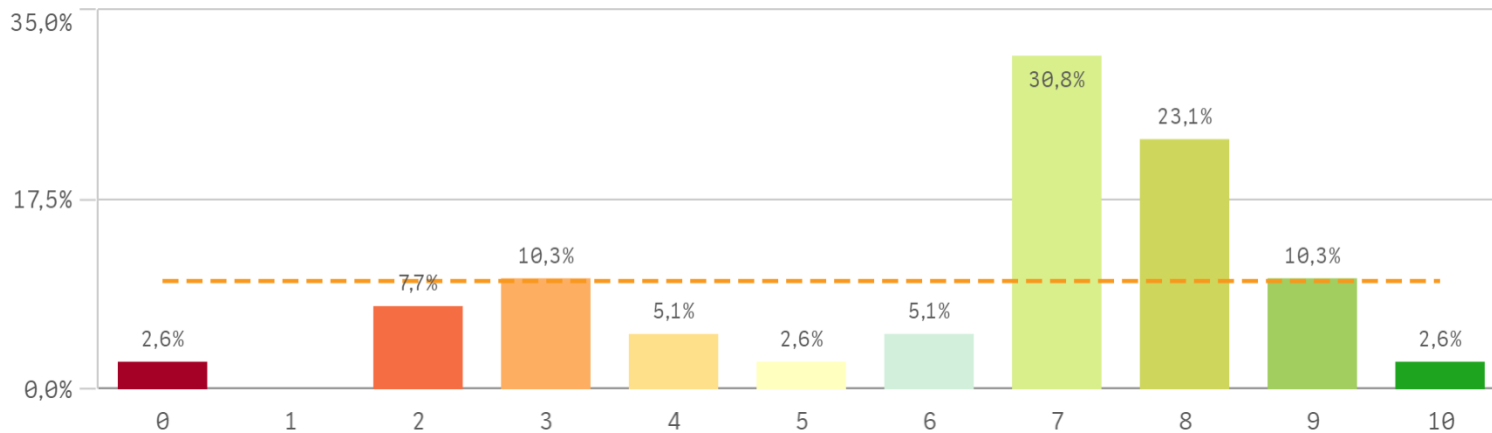


Programa de movilidad	Media	Desv típica
Satis. programa de movilidad	9,3	1,2
Satis. formación en el extranjero	8,0	1,7

### Utilización de los canales ...



# Satisfacción global con la titulación



Media

Desviación Típica

2,4

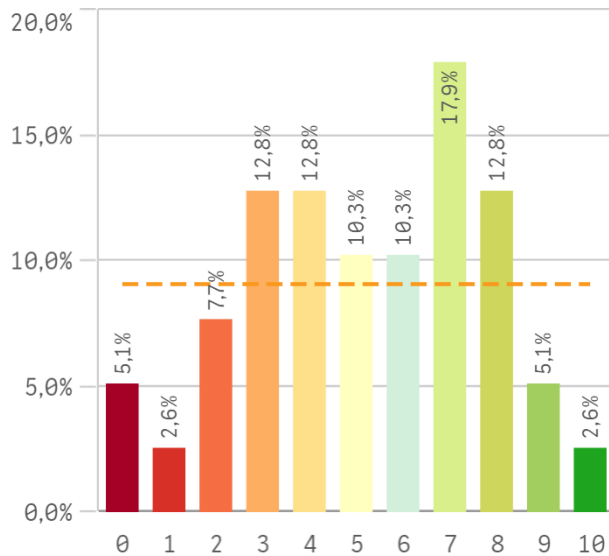
Mediana

7,0

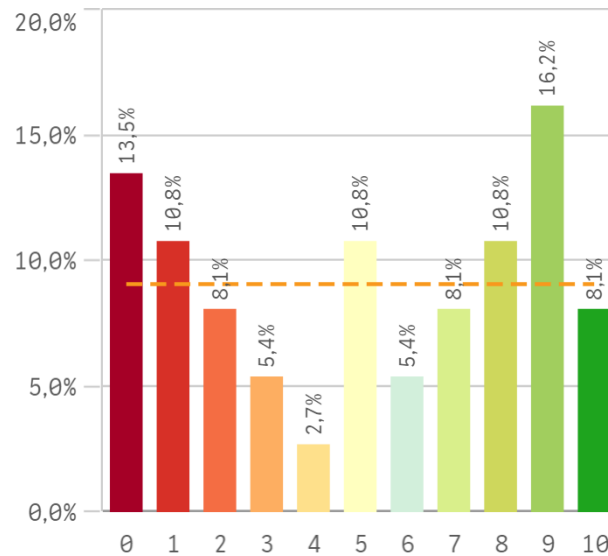
Moda

7.0

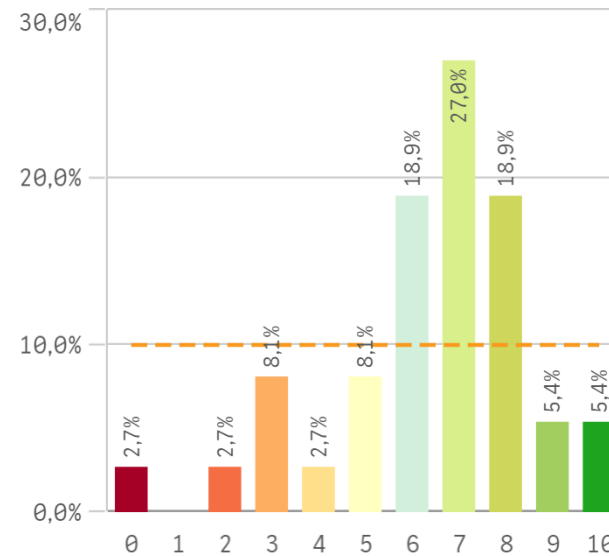
## Satisfacción UCM



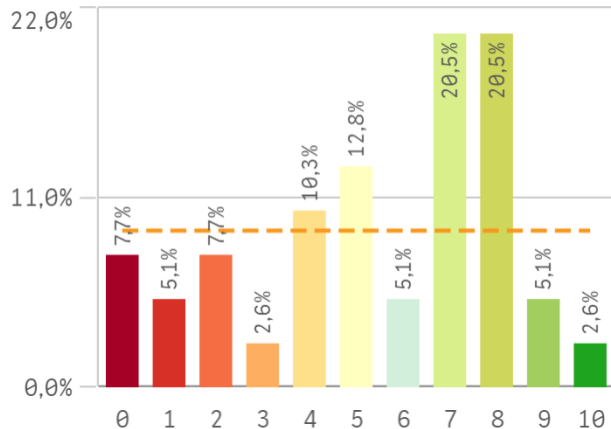
## Orgullo estudiante UCM



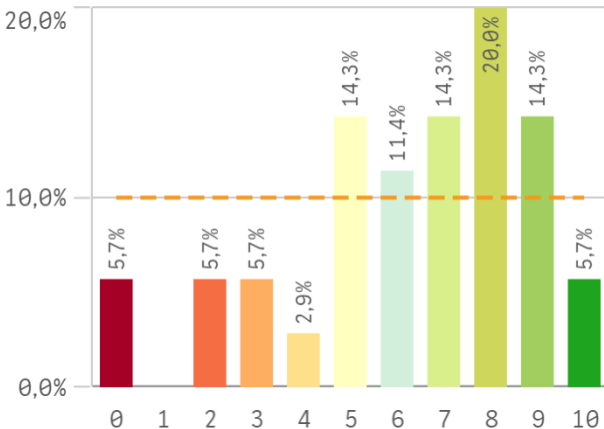
## Prestigio UCM



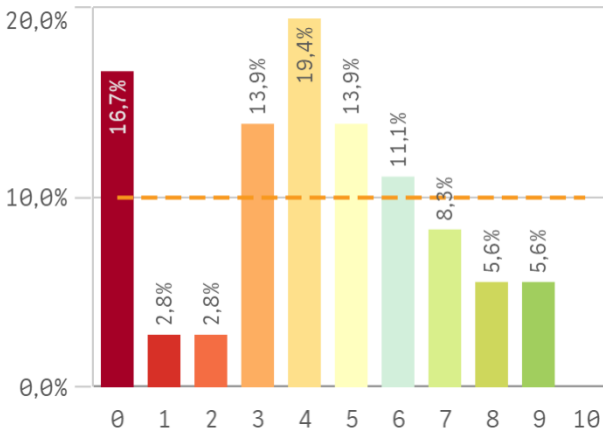
## Recursos y medios



## Actividades complementarias

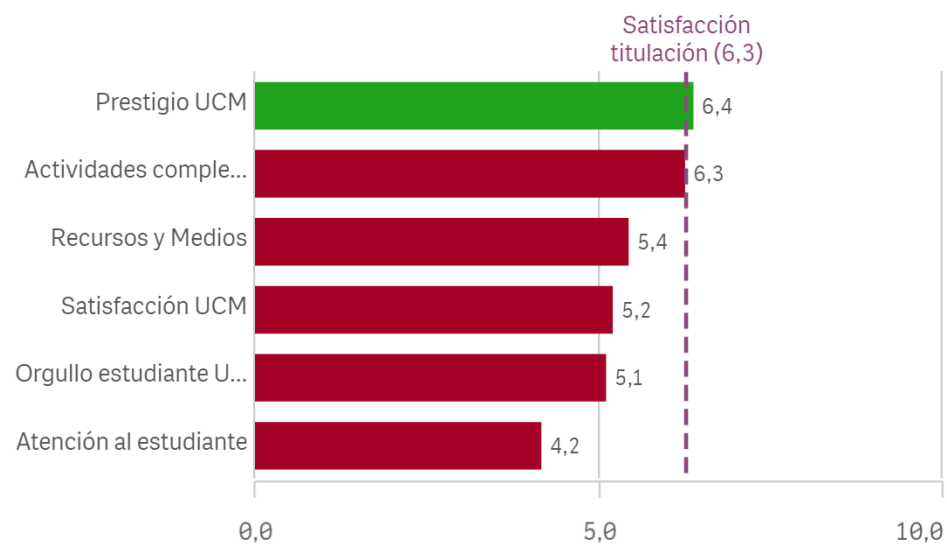


## Atención al estudiante

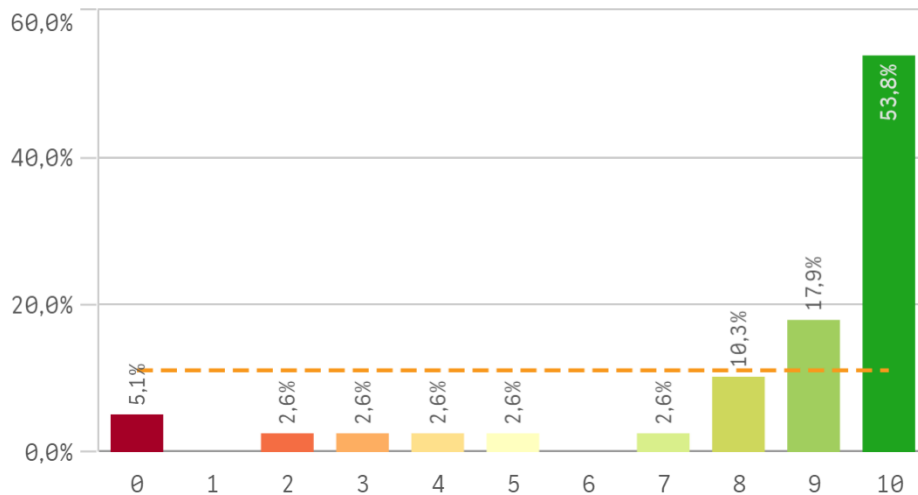


Satisfacción	Q	Media	Desv. típica	Medi...	Moda
Prestigio UCM		6,4	2,2	7,0	7,0
Actividades complementarias		6,3	2,6	7,0	8,0
Recursos y Medios		5,4	2,8	6,0	-
Satisfacción UCM		5,2	2,6	5,0	7,0
Orgullo estudiante UCM		5,1	3,5	5,0	9,0
Atención al estudiante		4,2	2,6	4,0	4,0

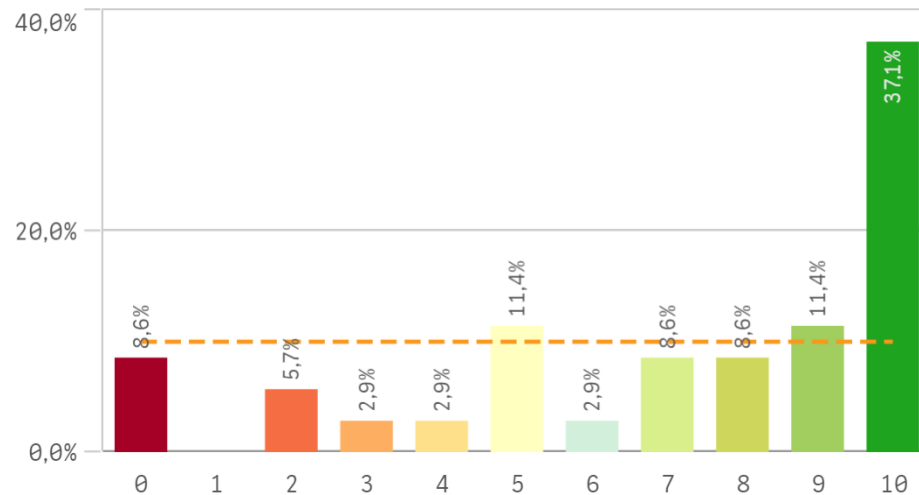
## Fortalezas y debilidades



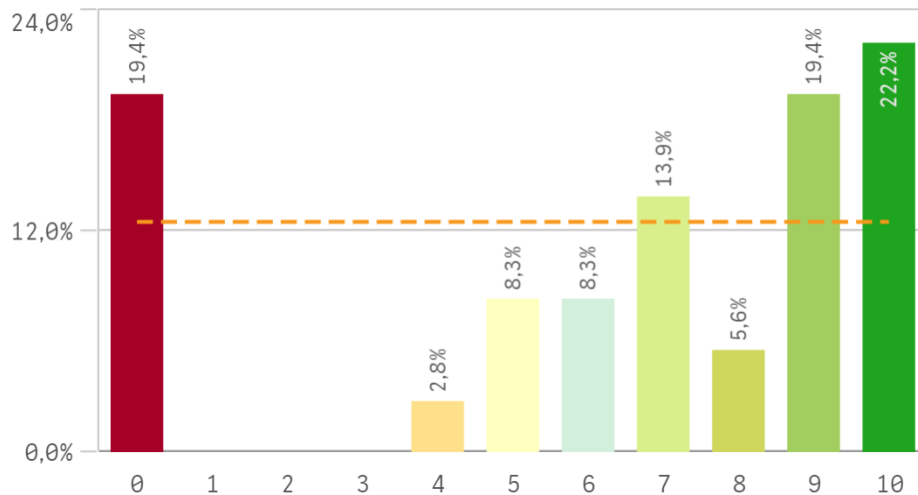
## Repetir estudios superiores (fidelidad)



## Repetir titulación (fidelidad)

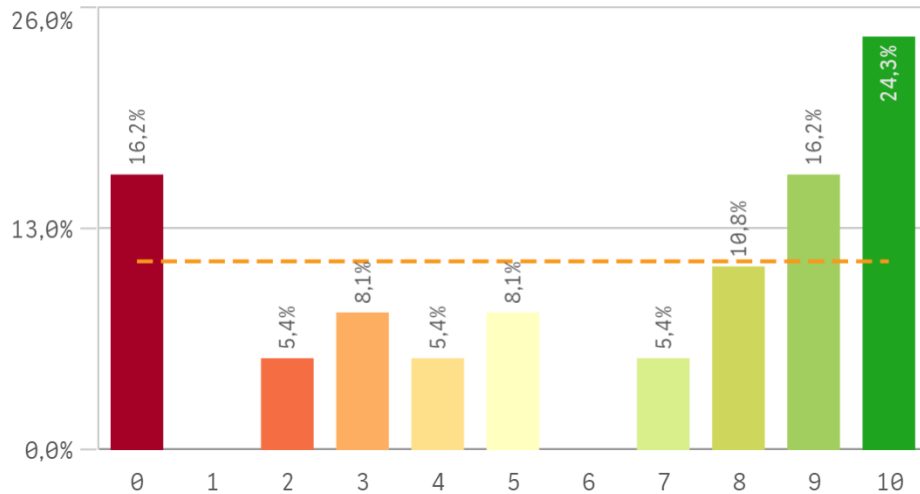


## Repetir en la UCM (fidelidad)

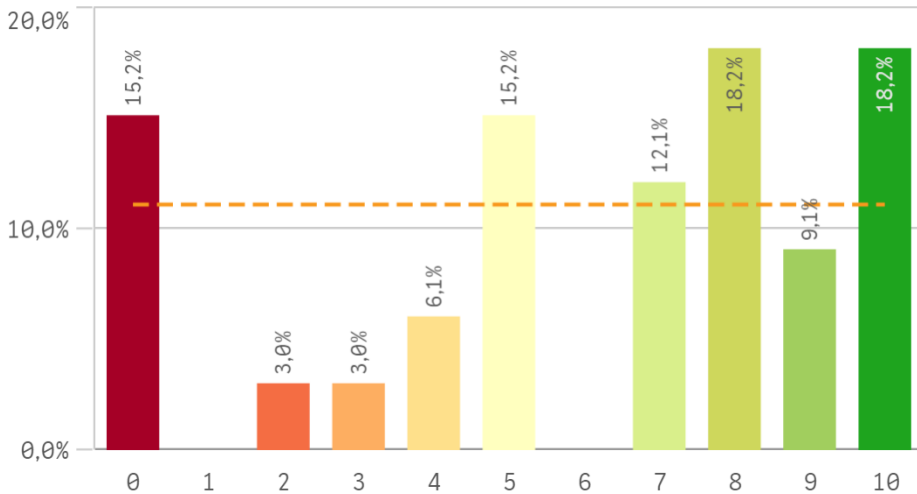


Compromiso	Media	Desv. típica	Medi...	Moda
Repetir estudios superiores	8,4	2,8	10,0	10,0
Repetir titulación	7,1	3,3	8,0	10,0
Repetir en la UCM	6,4	3,6	7,0	10,0
Recomendar titulación	6,1	3,7	8,0	10,0
Recomendar la UCM	6,1	3,4	7,0	-
Seguir en la misma titulación	6,4	3,3	7,0	10,0
Seguir como alumno de la UCM	5,8	3,5	6,0	10,0

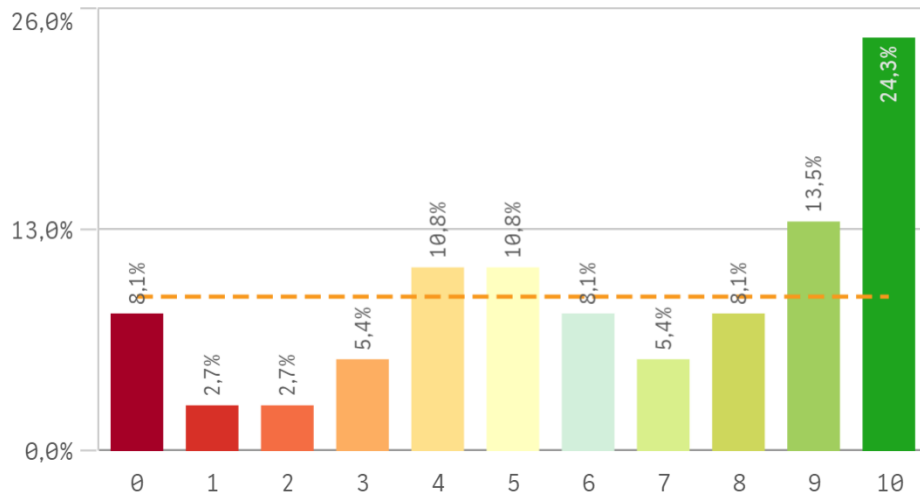
### Recomendar titulación (preinscripción)



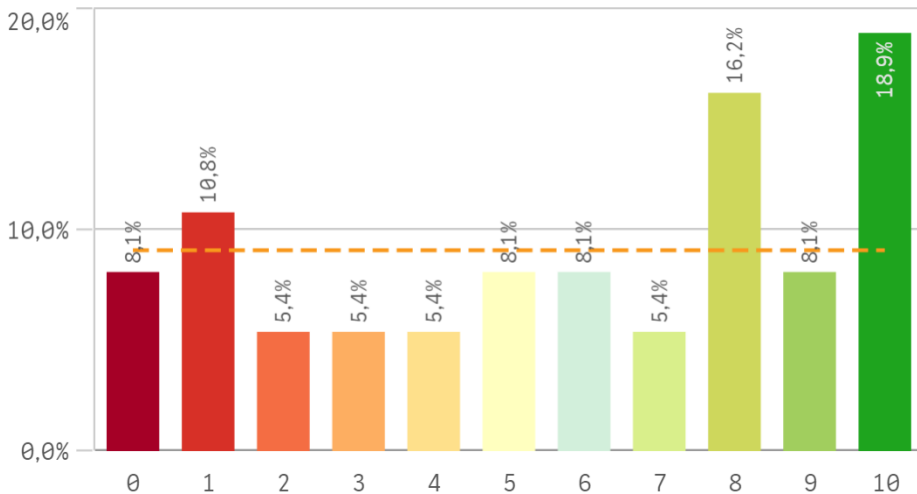
### Recomendar la UCM (preinscripción)



### Seguir en la misma titulación (vinculación)



### Seguir como alumno de la UCM (vinculación)



## Construcción y significado del valor "compromiso":

- \* Estudiante comprometido: valora con 9 o más puntos todas las preguntas de fidelidad, prescripción y vinculación.
- \* Estudiante neutro: la puntuación que otorga a todas las preguntas de fidelidad, prescripción y vinculación están entre 6 y 9.
- \* Estudiante decepcionado: valora con 6 o menos puntos todas las preguntas de fidelidad, prescripción y vinculación.

