



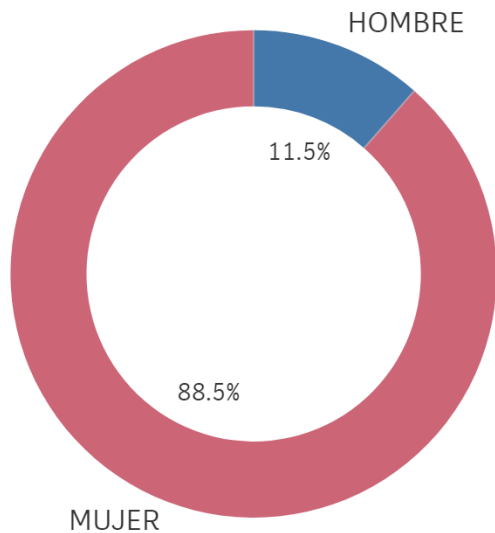
U N I V E R S I D A D
COMPLUTENSE
M A D R I D

Encuesta satisfacción
Estudiantes
Criminología
Curso 2020-2021

TITULACIÓN: GRADO EN CRIMINOLOGÍA

UCM

Genero



■ HOMBRE ■ MUJER

Población N

241

%_Participacion

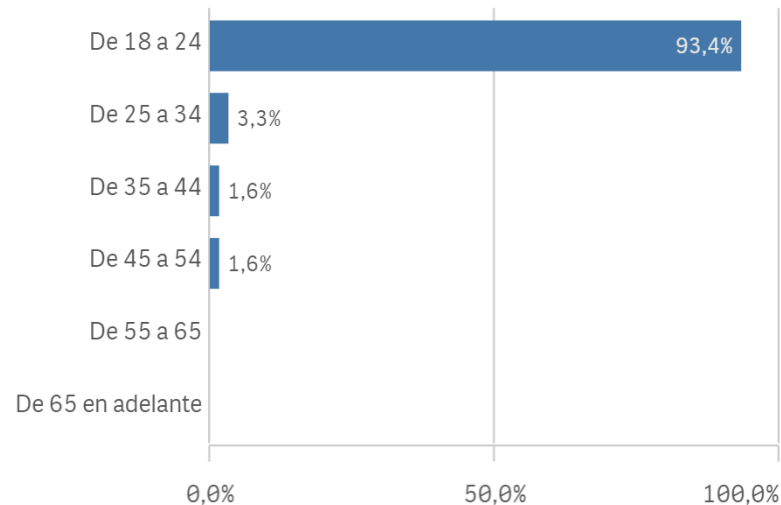
25,3%

Participación n

61

Edad (años)

(%) Porcentaje por franjas



Edad media (años)

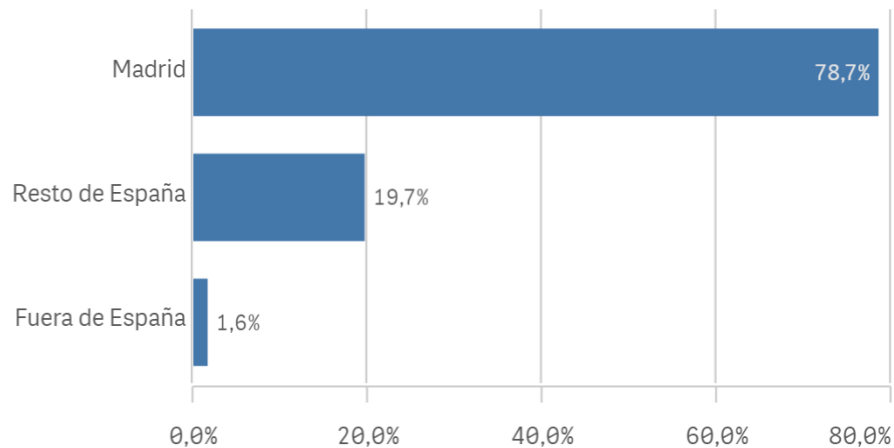
21,0

Des. Típica

4,2

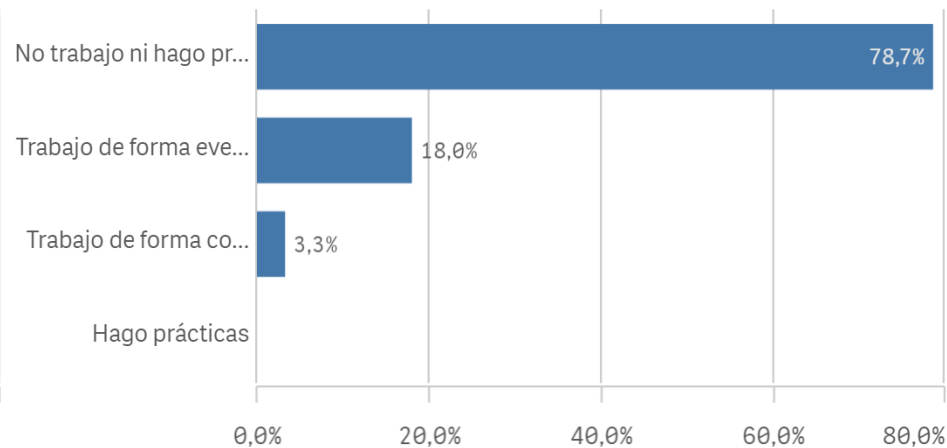
Lugar de residencia

(%) Porcentaje por franjas

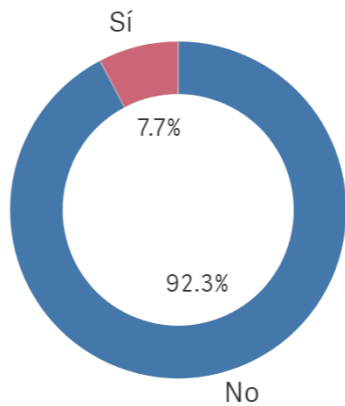


Situación laboral

(%) Porcentaje por franjas

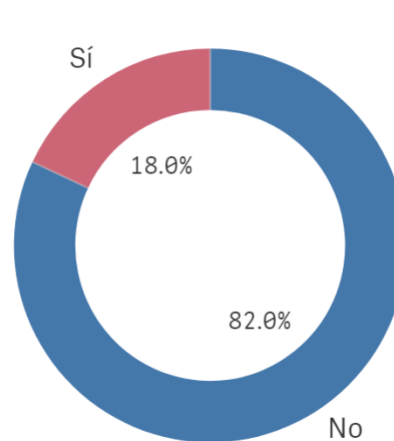


Puesto de trabajo relacionado con los estudios



TrabajoEstudio ■ No ■ Sí

Alumnos inscritos en la OPE

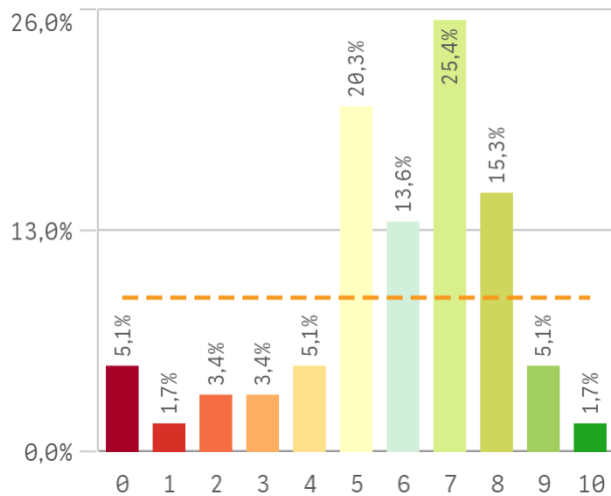


OficinaEmpleo

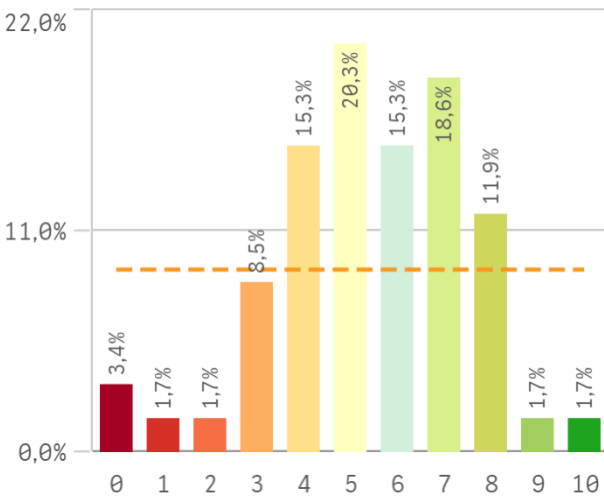
■ No

■ Sí

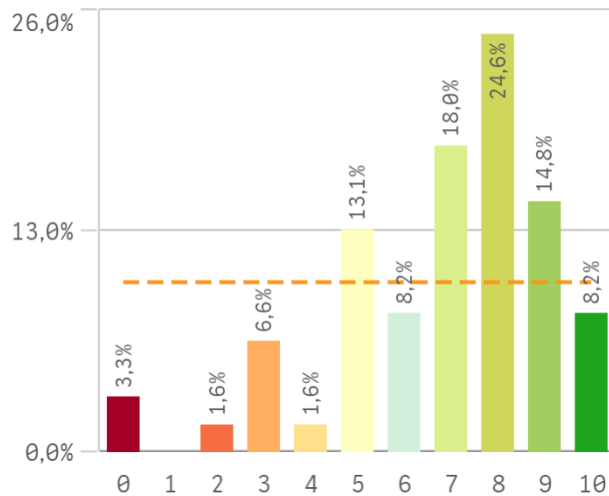
Objetivos claros



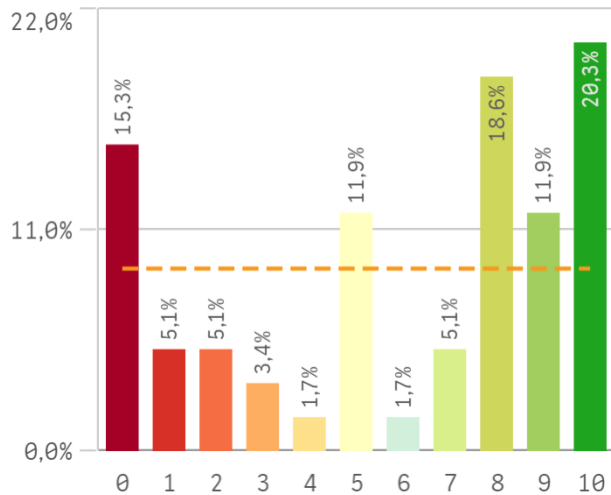
Plan de estudios adecuado



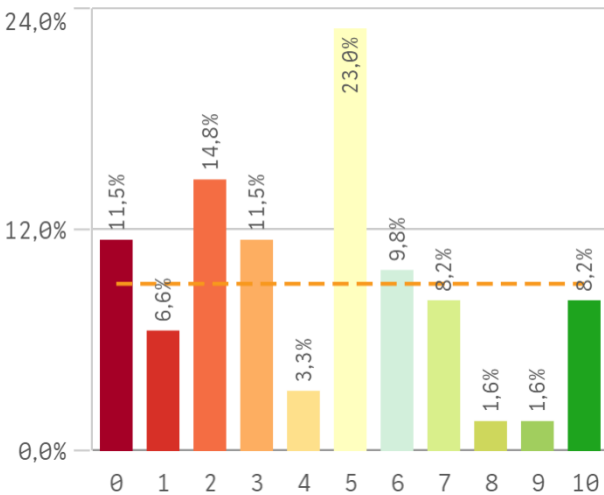
Nivel de dificultad apropiado



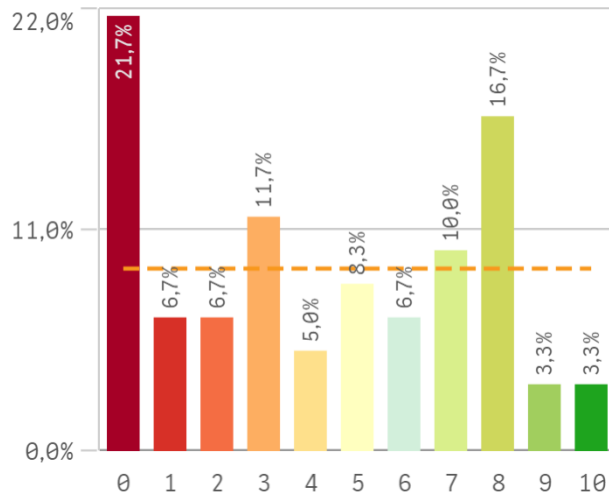
Número de alumnos por aula



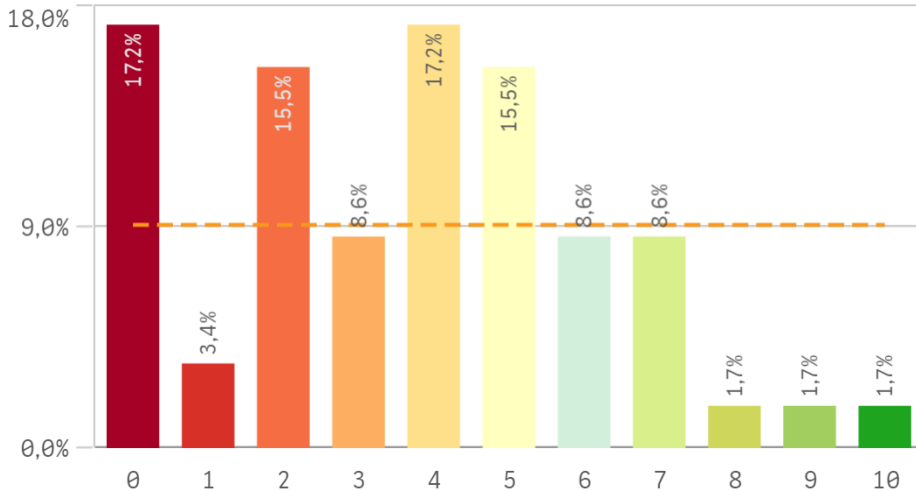
Integración de teoría/práctica



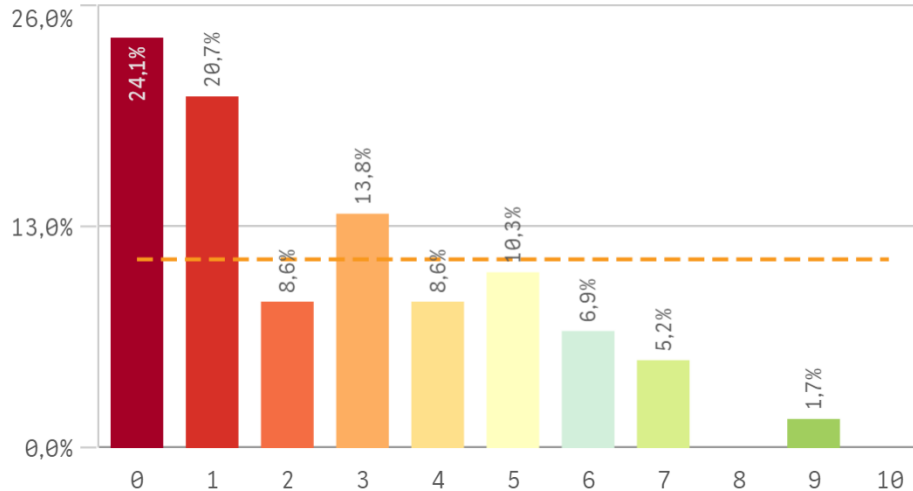
Calificaciones en tiempo adecuado



Relación calidad/precio

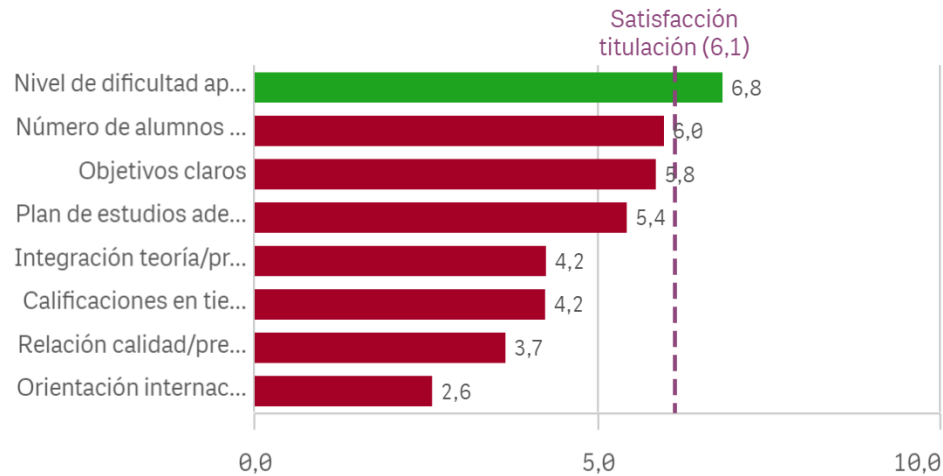


Orientación internacional

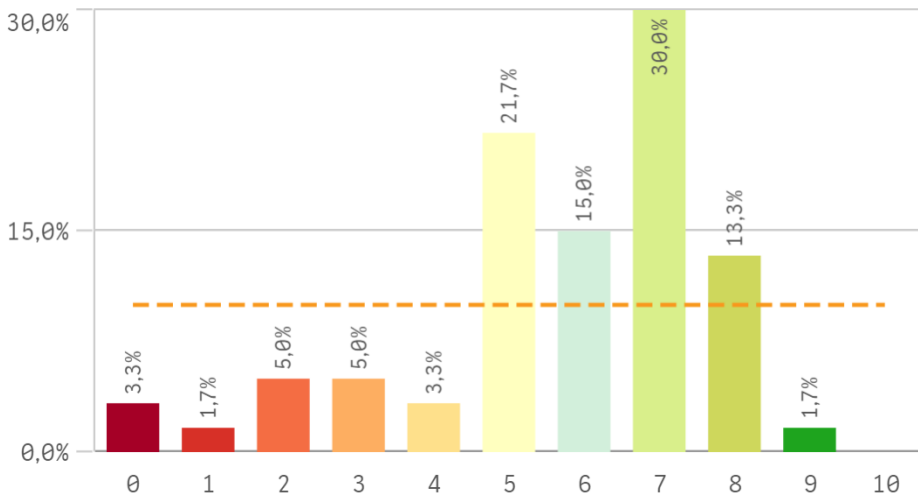


Desarrollo académico	Q	Media	Desv. típica	Med...	Moda
Nivel de dificultad apropiado		6,8	2,3	7,0	8
Número de alumnos por aula		6,0	3,7	8,0	10
Objetivos claros		5,8	2,3	6,0	7
Plan de estudios adecuado		5,4	2,1	5,0	5
Integración teoría/práctica		4,2	2,9	5,0	5
Calificaciones en tiempo adecuado		4,2	3,2	4,0	0
Relación calidad/precio		3,7	2,5	4,0	-

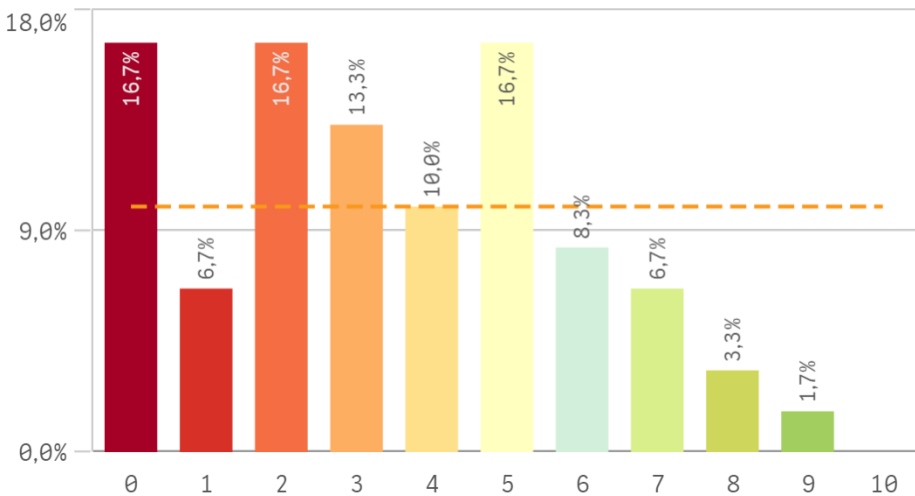
Fortalezas y debilidades



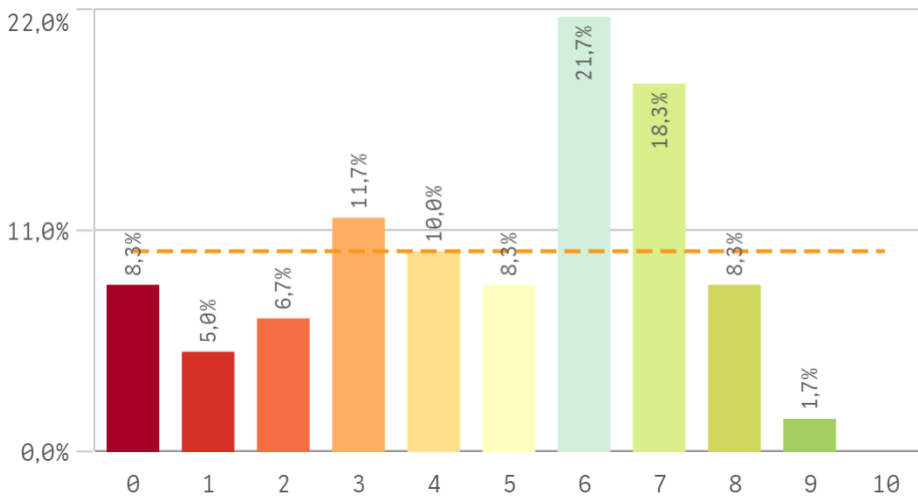
Objetivos propuestos alcanzados



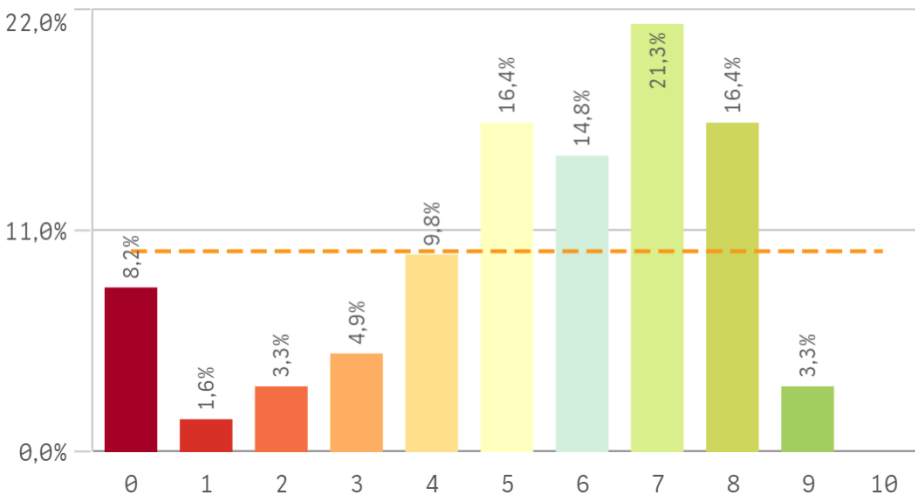
Componente práctico adecuado



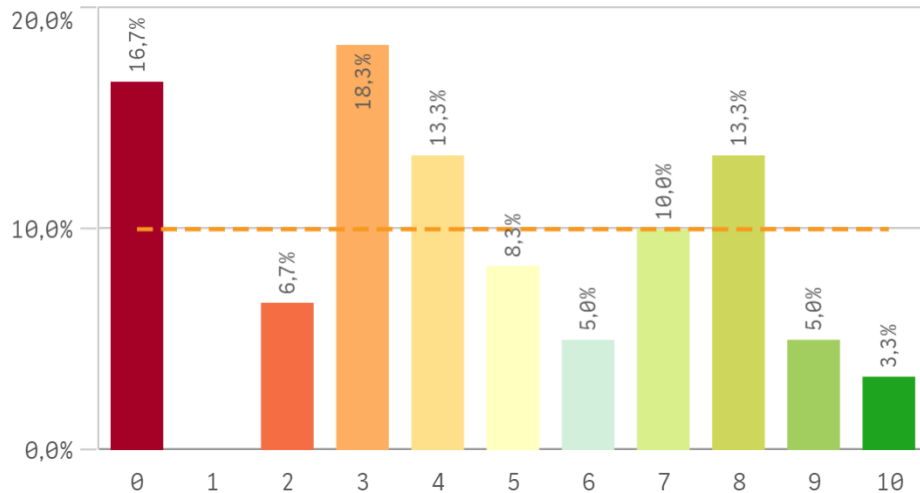
Contenidos innovadores



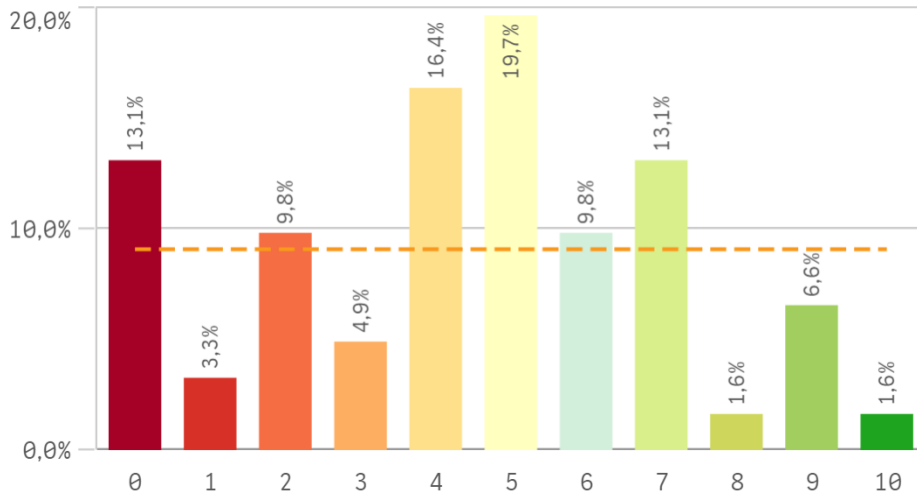
Contenidos organizados y no solapados



Trabajo no presencial útil

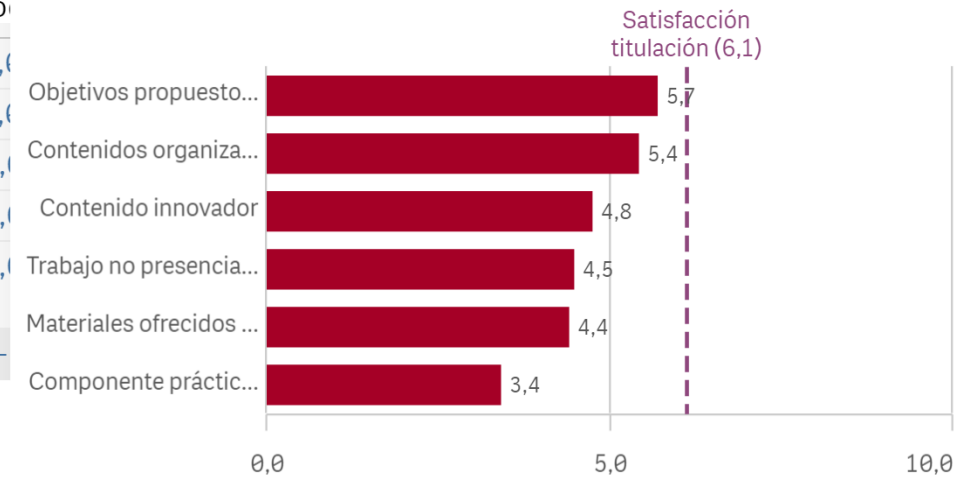


Materiales ofrecidos actuales y novedosos

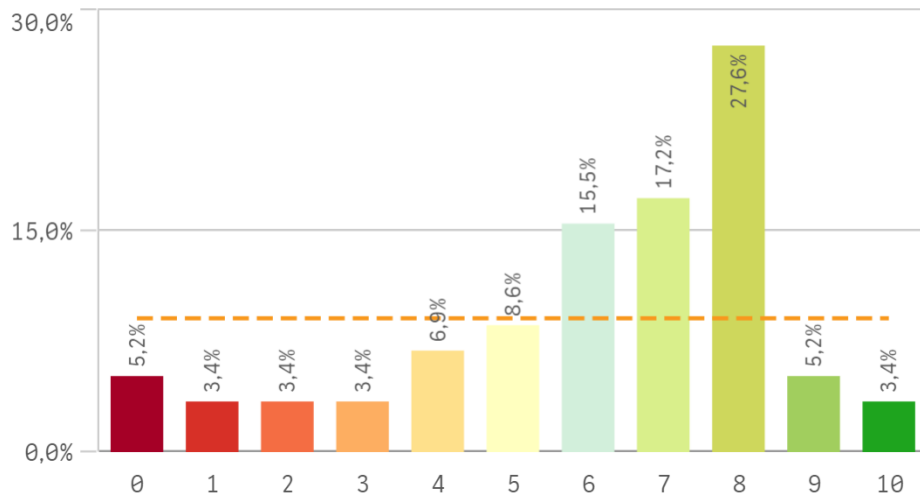


Asignaturas, tareas y materiales	Media	Desv. típica	Desv. típica	Mo
Objetivos propuestos alcanzados	5,7	2,0	2,0	7,6
Contenidos organizados y no solapados	5,4	2,4	2,4	7,6
Contenido innovador	4,8	2,5	2,5	6,0
Trabajo no presencial útil	4,5	3,0	3,0	3,0
Materiales ofrecidos actuales y novedosos	4,4	2,7	2,7	5,0
Componente práctico adecuado	3,4	2,4	2,4	-

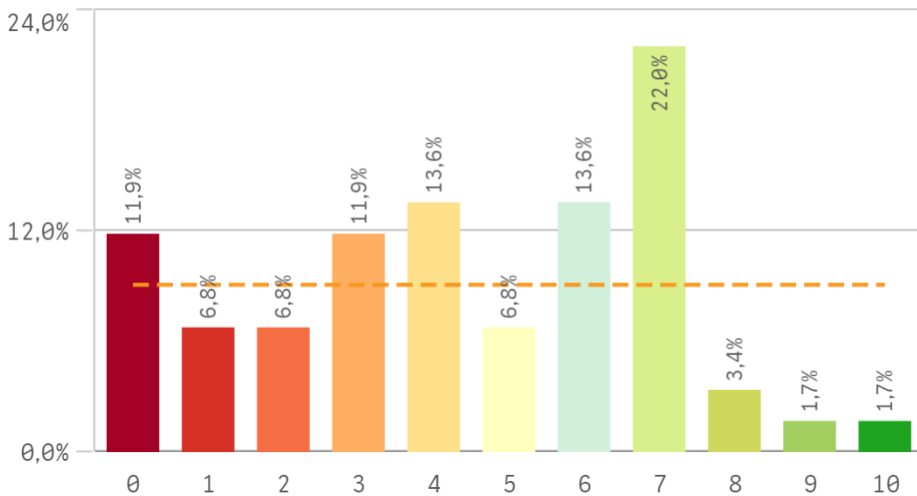
Fortalezas y debilidades



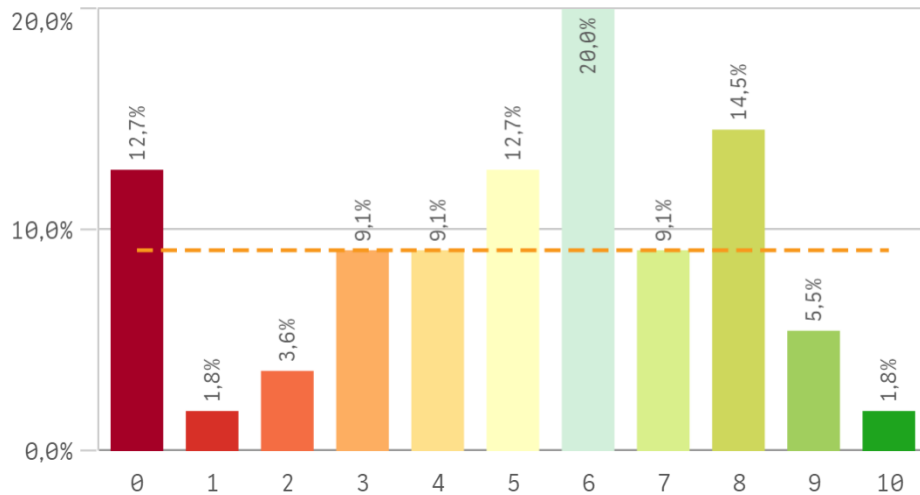
Competencias de la titulación



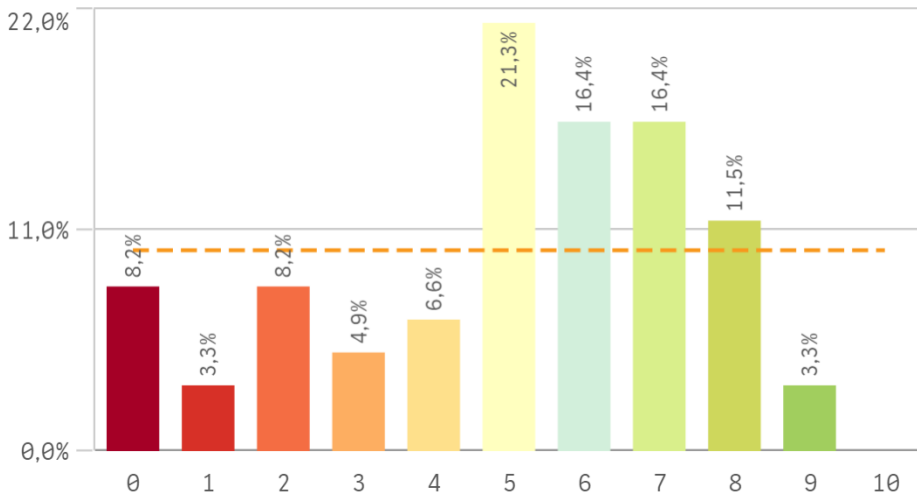
Acceso al mundo laboral



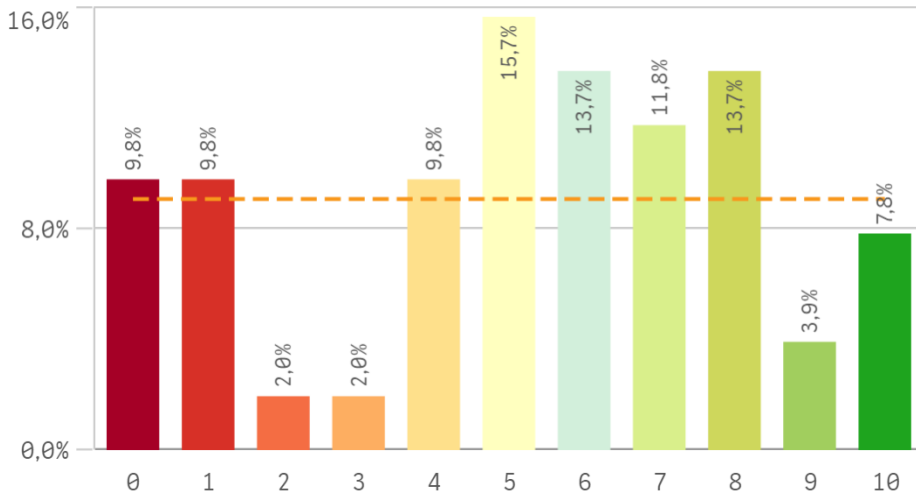
Acceso al mundo de la investigación



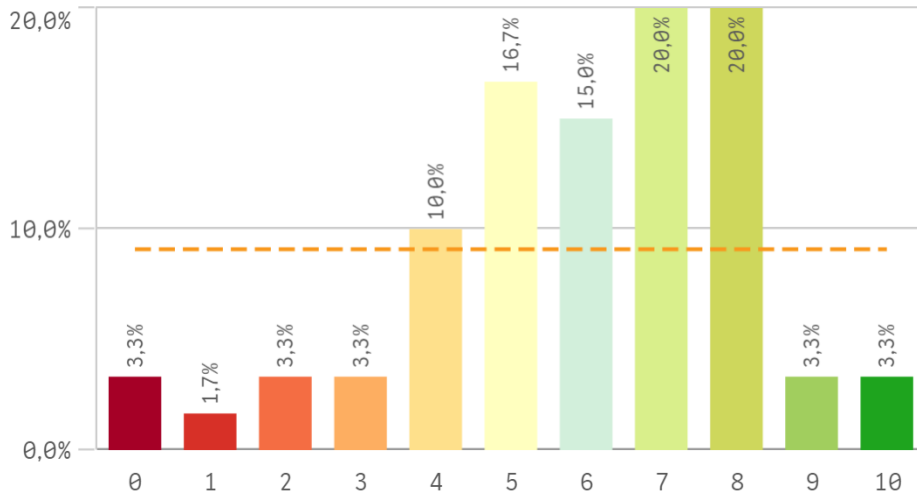
Labor docente del profesorado



Tutorías presenciales útiles

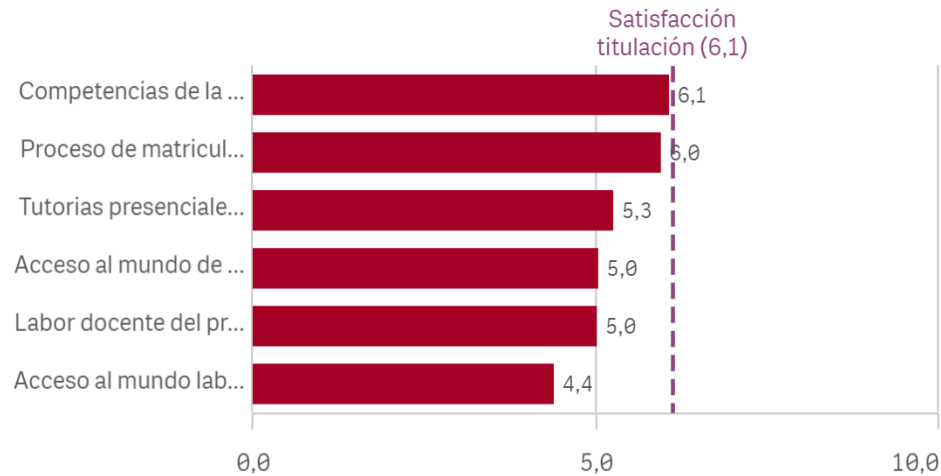


Proceso de matriculación

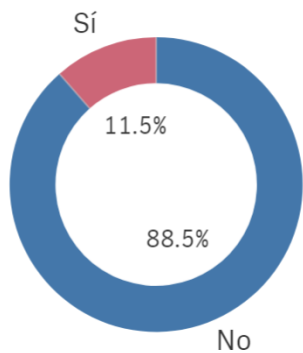


Formación recibida y matriculación	Q	Media	Desv. típica	Med...	Moda
Competencias de la titulación		6,1	2,5	7,0	8,0
Proceso de matriculación		6,0	2,2	6,0	-
Tutorías presenciales útiles		5,3	3,0	6,0	5,0
Acceso al mundo de la investigación		5,0	2,8	6,0	6,0
Labor docente del profesorado		5,0	2,5	5,0	5,0
Acceso al mundo laboral		4,4	2,7	4,0	7,0

Fortalezas y debilidades



Prácticas externas



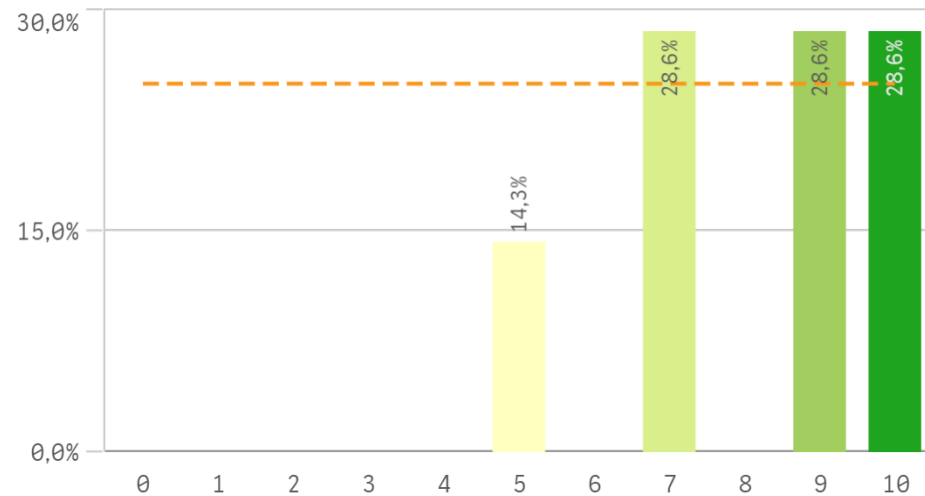
Si

7

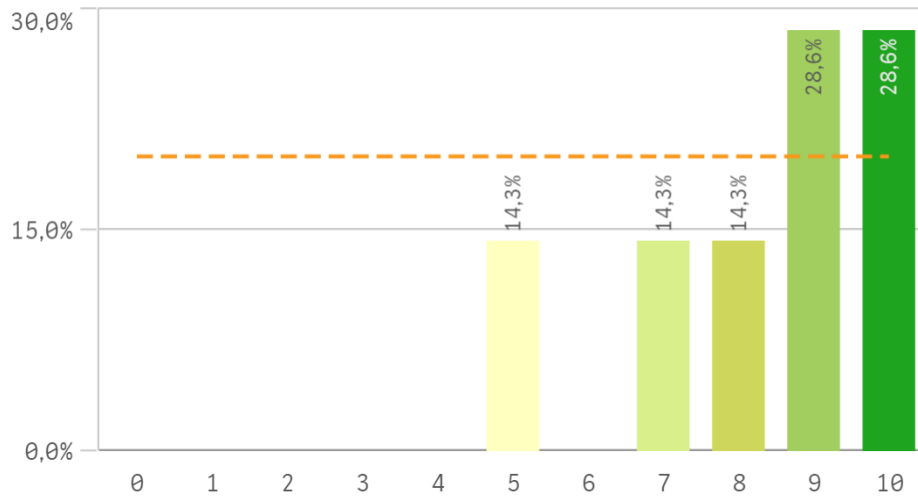
No

54

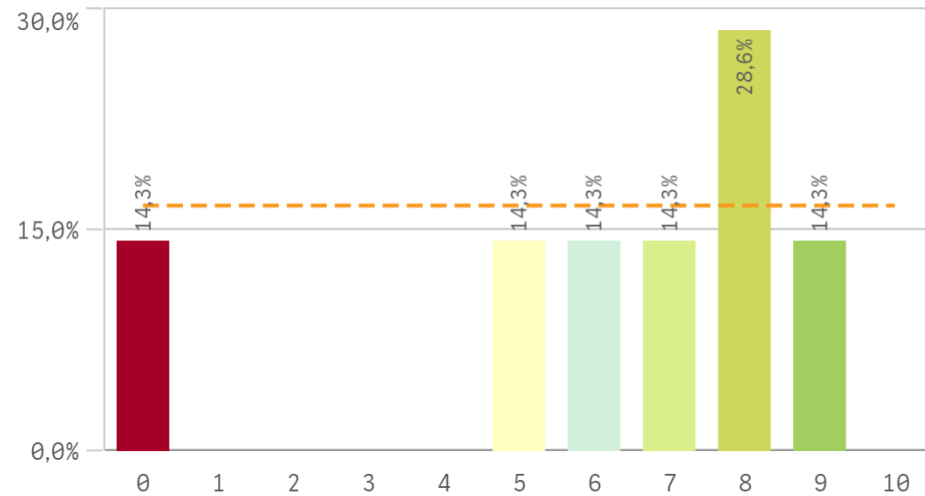
Valoración formativa



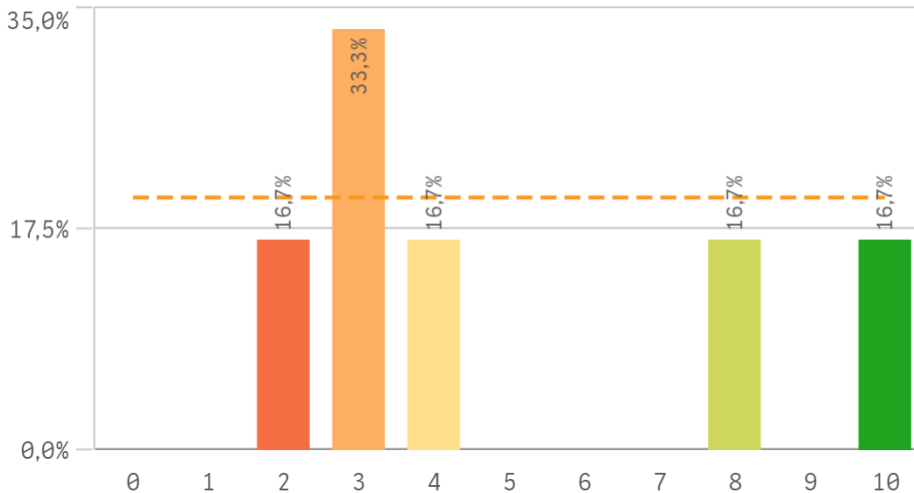
Atención del tutor/colaborador



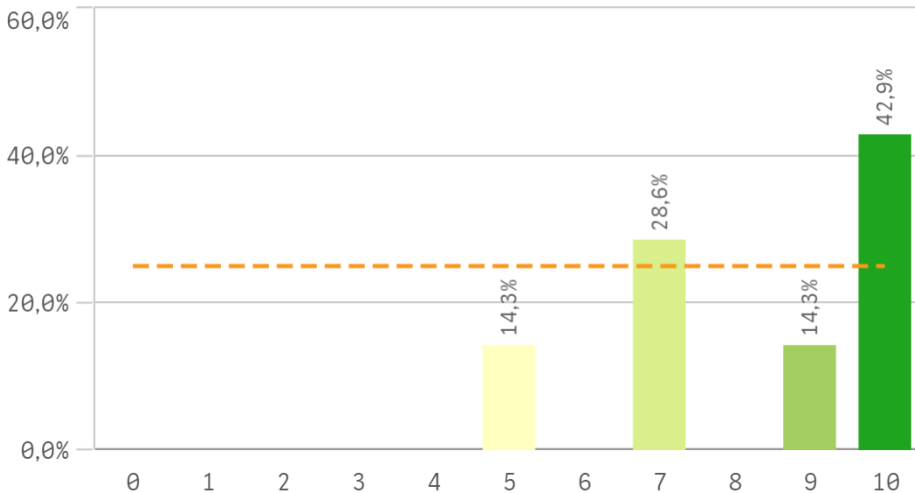
Gestión del Centro



Utilidad percibida para empleabilidad

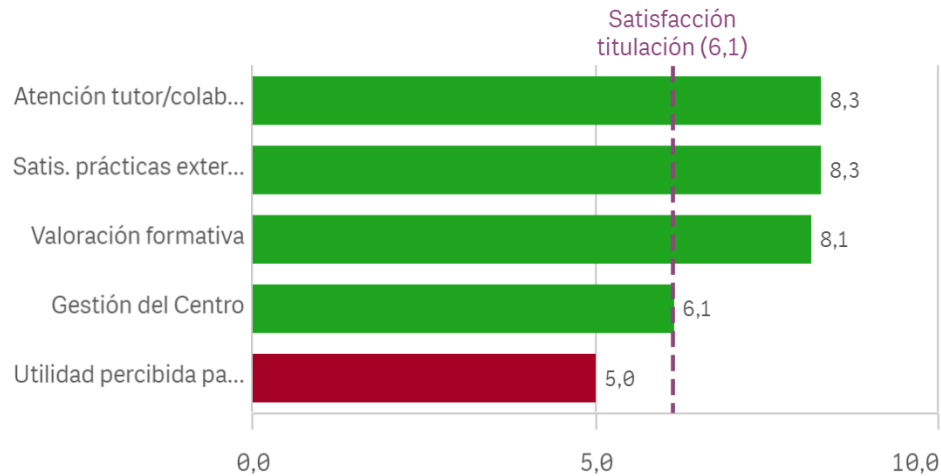


Satisfacción con las prácticas externas



Prácticas externas	Q	Media	Desv. típica	Med...	Moda
Atención tutor/colaborador		8,3	1,8	9,0	-
Satis. prácticas externas		8,3	2,0	9,0	10,0
Valoración formativa		8,1	1,9	9,0	-
Gestión del Centro		6,1	3,0	7,0	8,0
Utilidad percibida para empleabilidad		5,0	3,2	3,5	3,0

Fortalezas y debilidades



Realización programas de movilidad



Satisfacción programa de movilidad



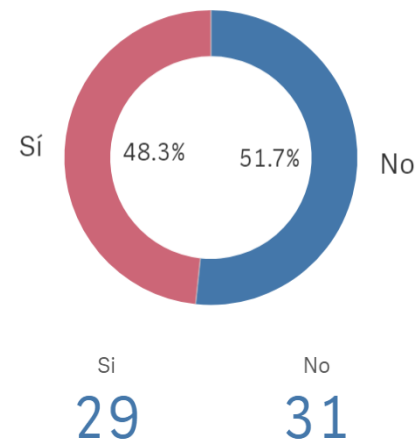
Satisfacción formación en el extranjero



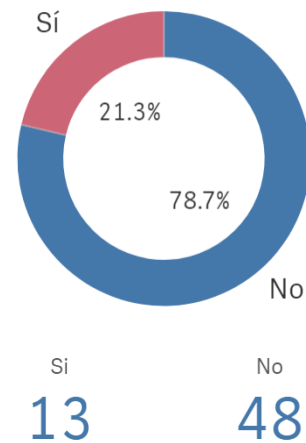
Fortalezas y debilidades

	Media	Desv típica
Programa de movilidad	-	-
Satis. formación en el extranjero	-	-
Satis. programa de movilidad	-	-

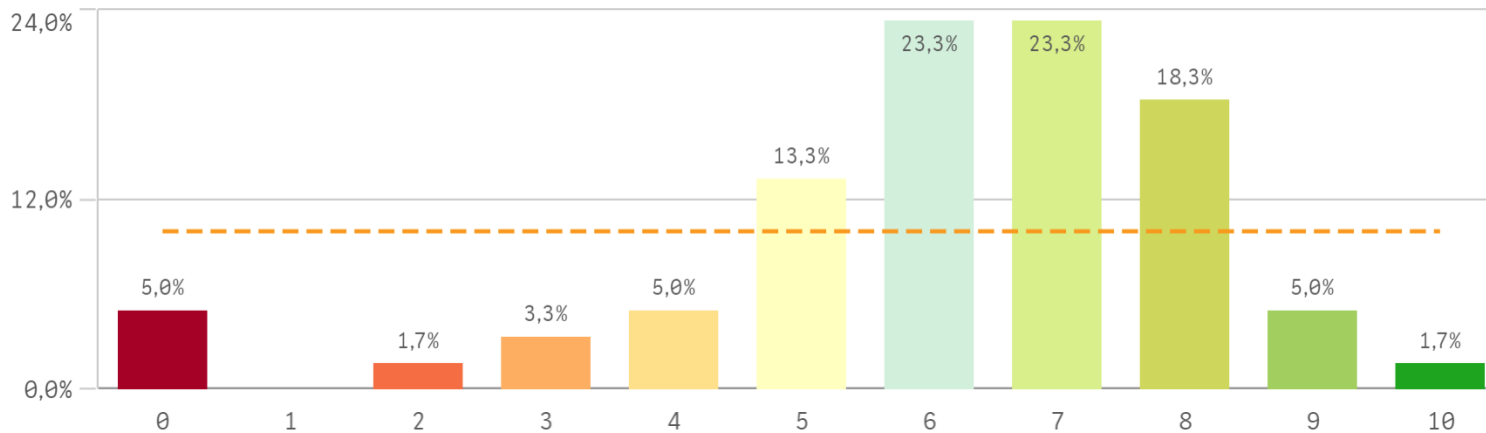
Conocimiento de los canal...



Utilización de los canales ...



Satisfacción global con la titulación



Media

6,1

Desviación Típica

2,1

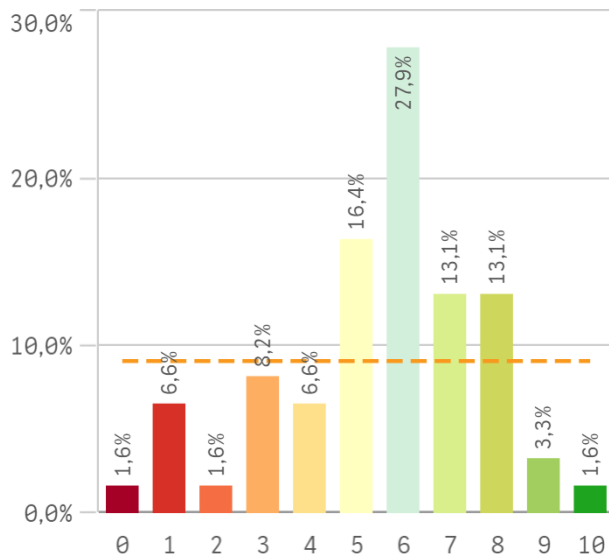
Mediana

6,0

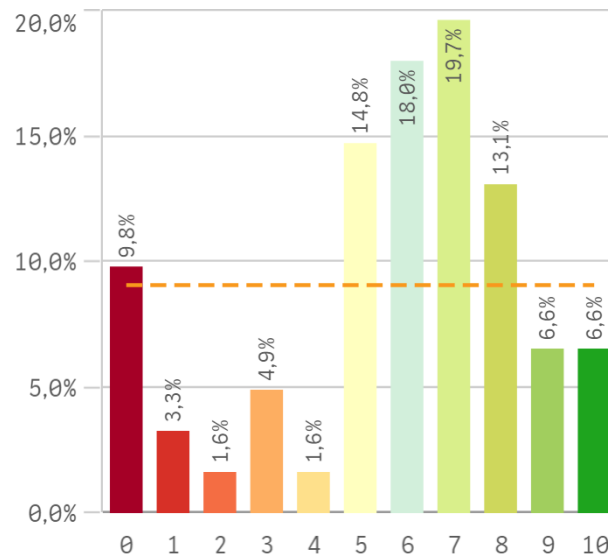
Moda

-

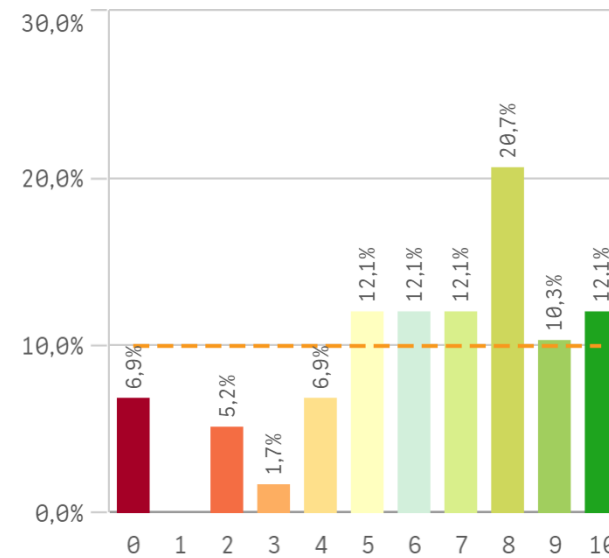
Satisfacción UCM



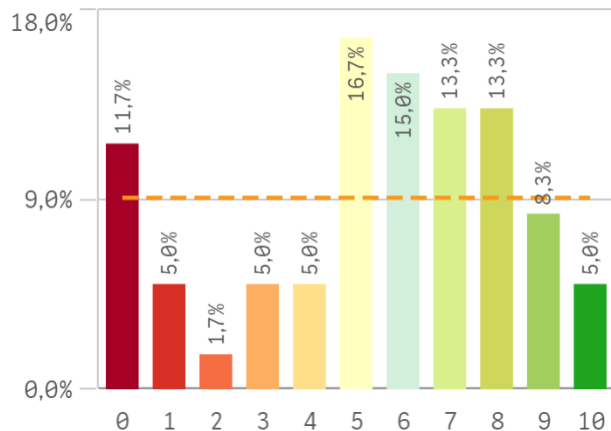
Orgullo estudiante UCM



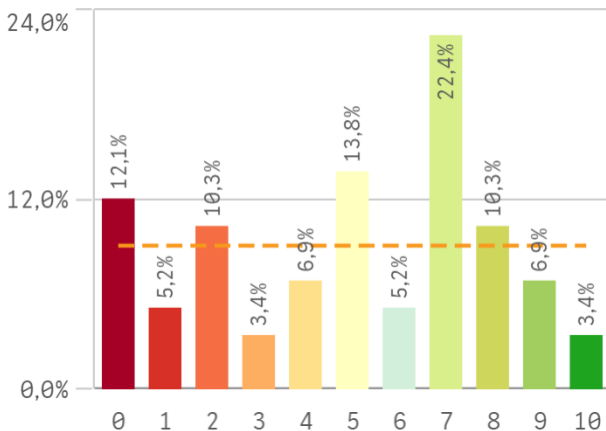
Prestigio UCM



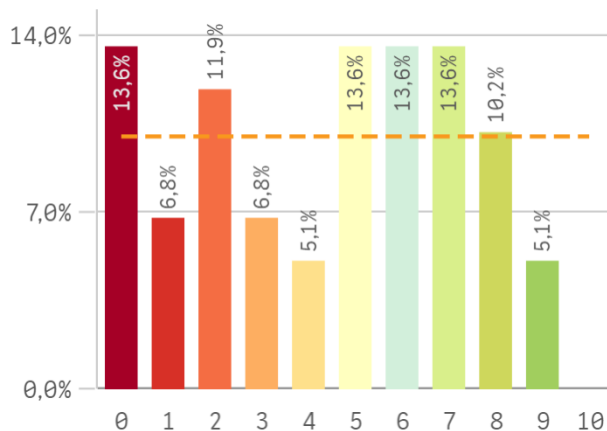
Recursos y medios



Actividades complementarias

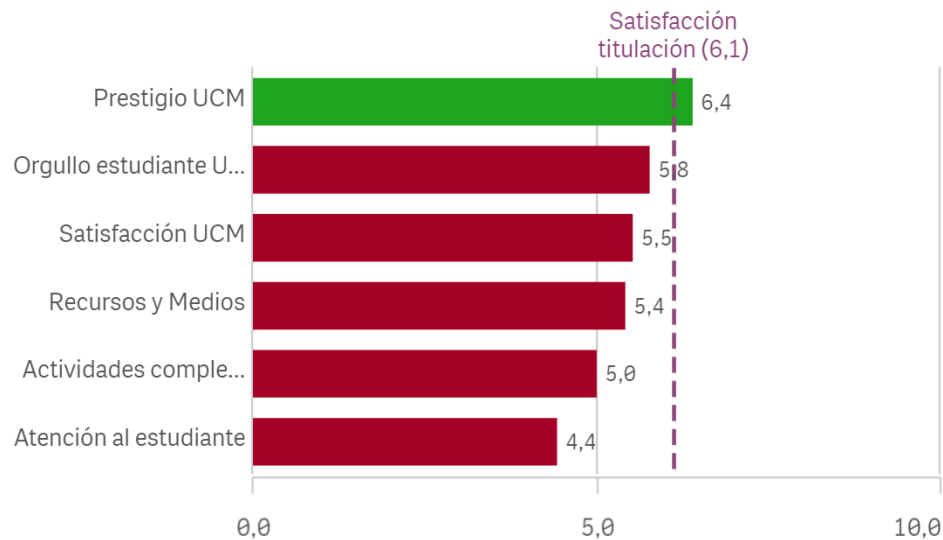


Atención al estudiante

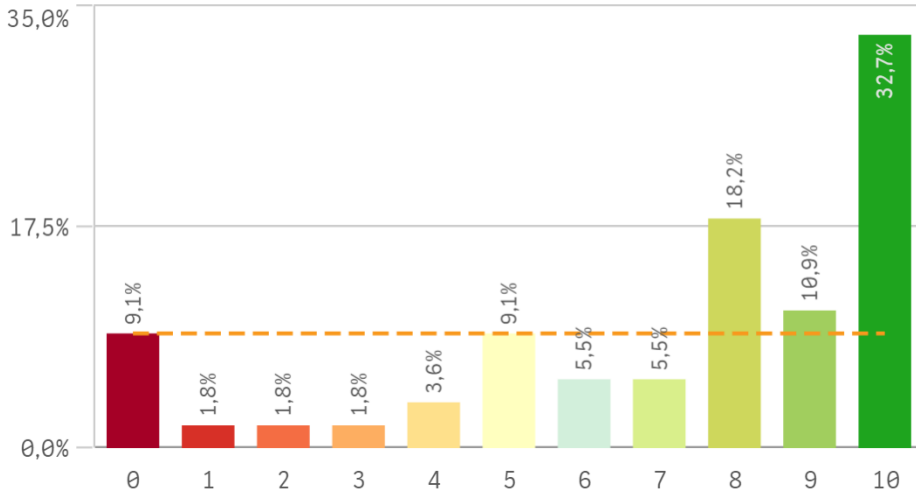


	Q	Media	Desv. típica	Medi...	Moda
Satisfacción					
Prestigio UCM		6,4	2,8	7,0	8,0
Orgullo estudiante UCM		5,8	2,8	6,0	7,0
Satisfacción UCM		5,5	2,2	6,0	6,0
Recursos y Medios		5,4	2,9	6,0	5,0
Actividades complementarias		5,0	3,0	5,0	7,0
Atención al estudiante		4,4	2,8	5,0	-

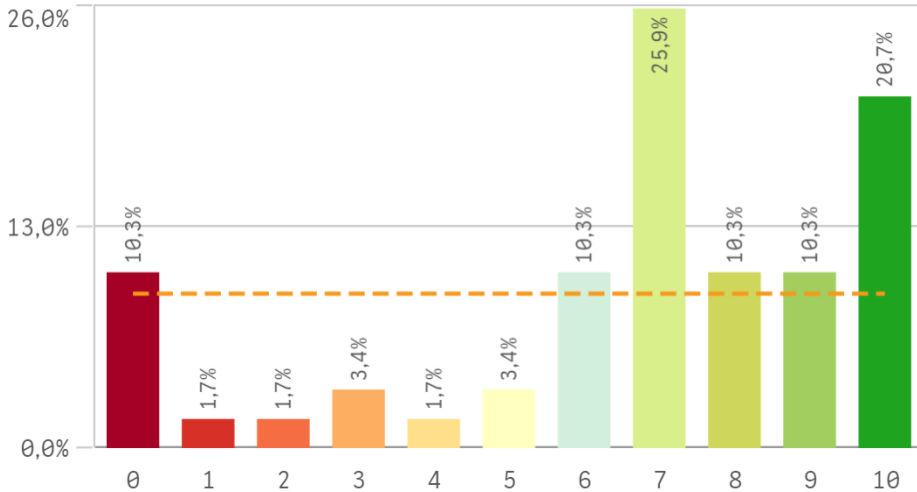
Fortalezas y debilidades



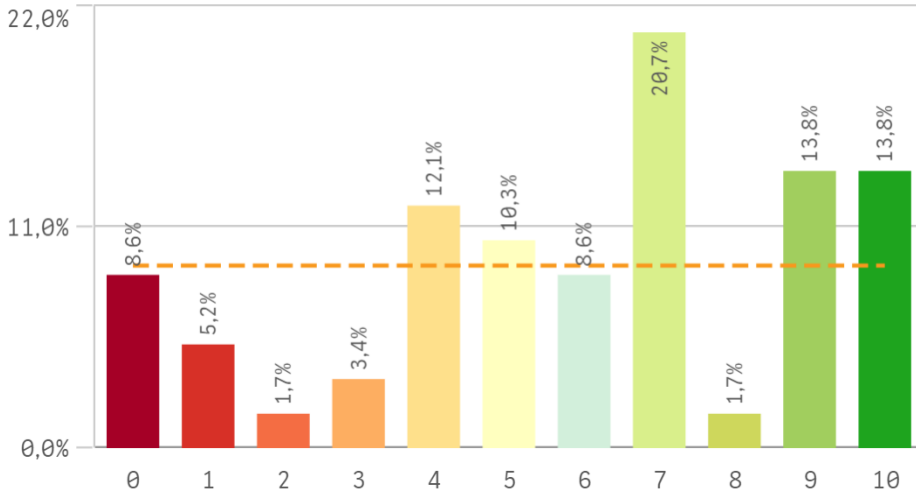
Repetir estudios superiores (fidelidad)



Repetir titulación (fidelidad)

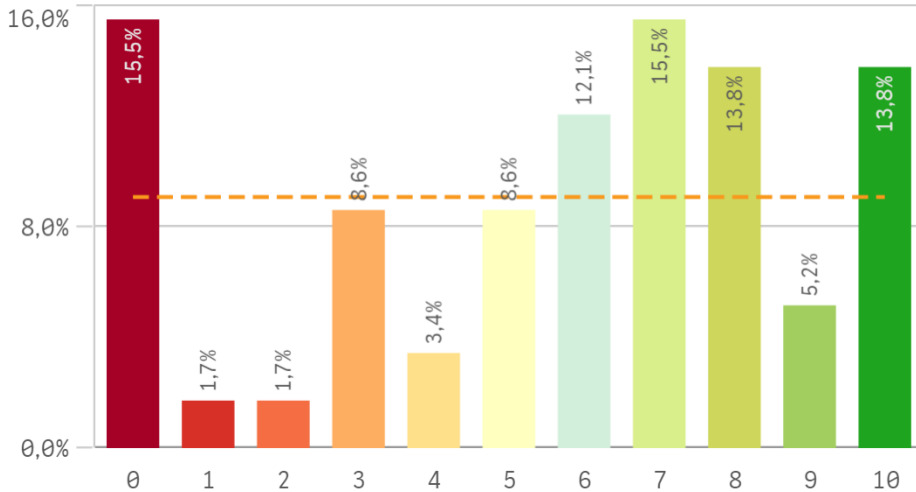


Repetir en la UCM (fidelidad)

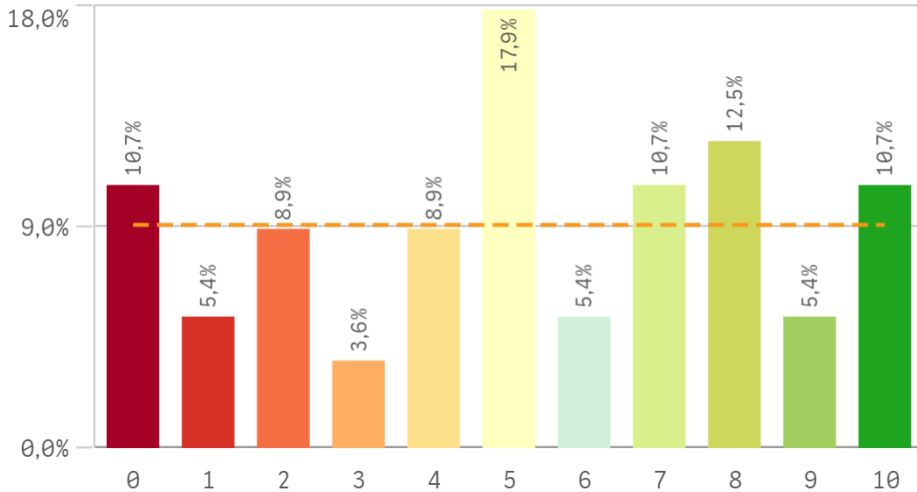


Compromiso	Media	Desv. típica	Medi...	Moda
Repetir estudios superiores	7,1	3,2	8,0	10,0
Repetir titulación	6,7	3,1	7,0	7,0
Repetir en la UCM	5,9	3,1	6,5	7,0
Recomendar titulación	5,6	3,3	6,0	-
Recomendar la UCM	5,2	3,1	5,0	5,0
Seguir en la misma titulación	6,4	3,4	7,0	10,0
Seguir como alumno de la UCM	5,2	3,1	5,0	5,0

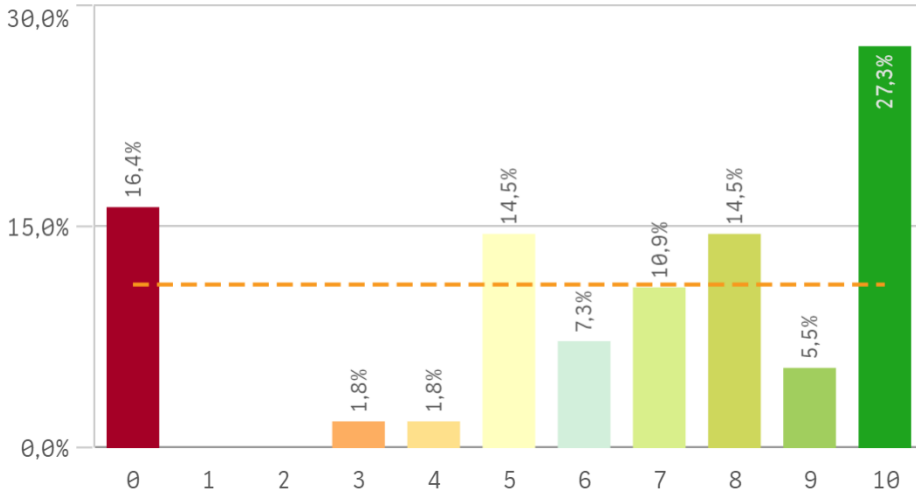
Recomendar titulación (preinscripción)



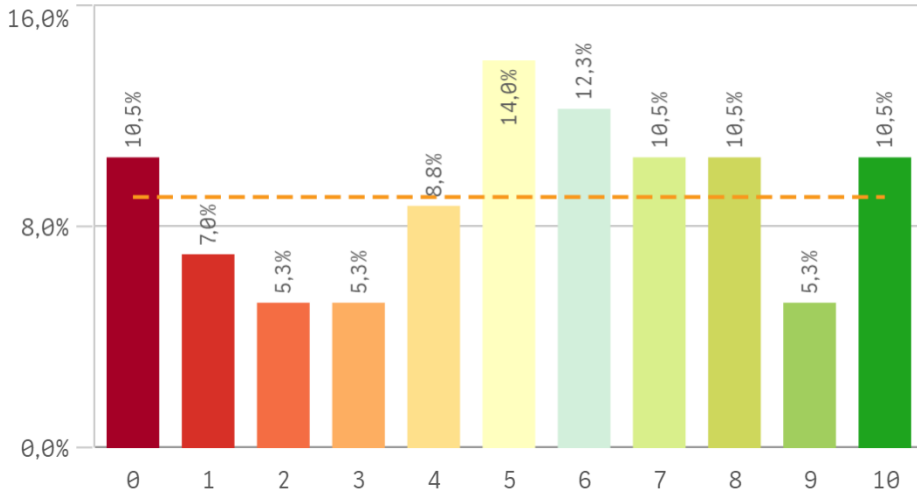
Recomendar la UCM (preinscripción)



Seguir en la misma titulación (vinculación)



Seguir como alumno de la UCM (vinculación)



Construcción y significado del valor "compromiso":

- * Estudiante comprometido: valora con 9 o más puntos todas las preguntas de fidelidad, prescripción y vinculación.
- * Estudiante neutro: la puntuación que otorga a todas las preguntas de fidelidad, prescripción y vinculación están entre 6 y 9.
- * Estudiante decepcionado: valora con 6 o menos puntos todas las preguntas de fidelidad, prescripción y vinculación.

