



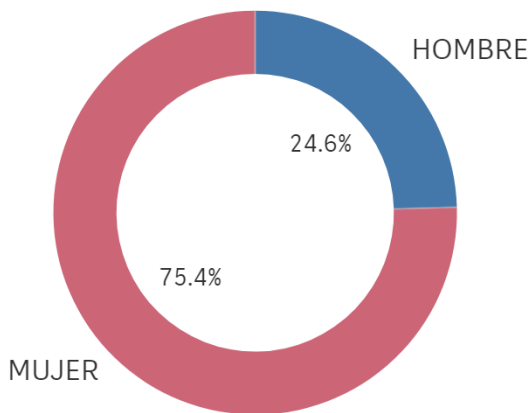
U N I V E R S I D A D  
**COMPLUTENSE**  
M A D R I D

**Encuesta satisfacción**  
**Estudiantes**  
**Derecho- RRHH/RRL**  
**Curso 2020-2021**

TITULACIÓN: DOBLE GRADO DERECHO -  
RELACIONES LABORALES Y RECURSOS HUMANOS

CENTRO: FACULTAD DE DERECHO

### Genero



■ HOMBRE ■ MUJER

Población N

335

%\_Participacion

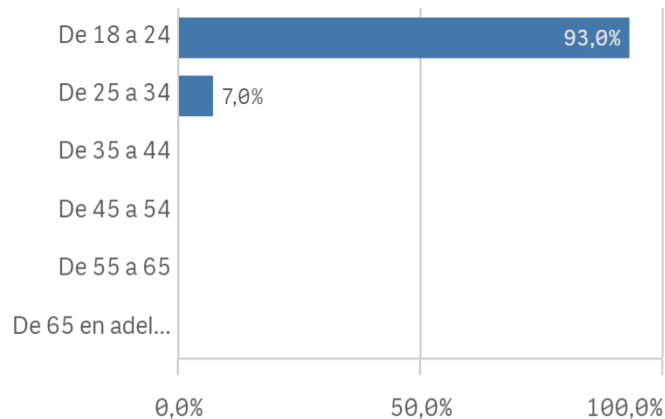
17,0%

Participación n

57

### Edad (años)

(%) Porcentaje por franjas



Edad media (años)

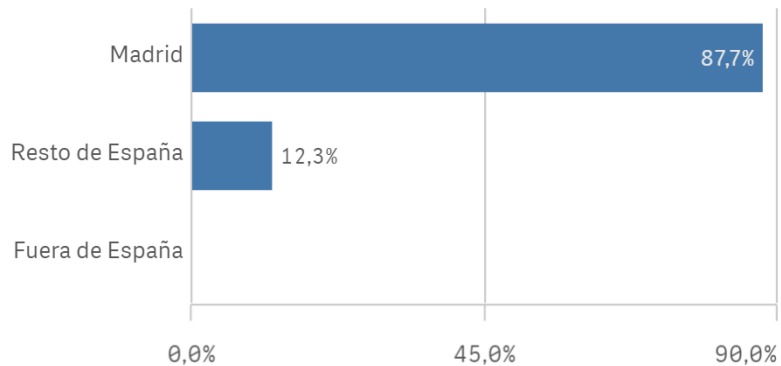
20,7

Des. Típica

2,3

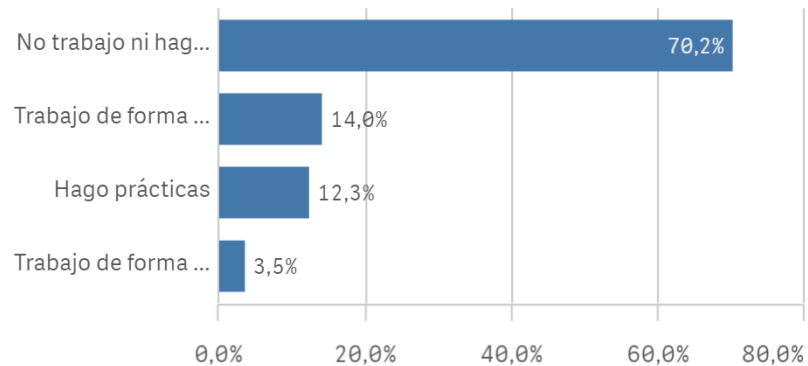
## Lugar de residencia

(%) Porcentaje por franjas

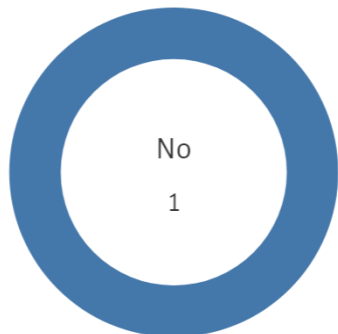


## Situación laboral

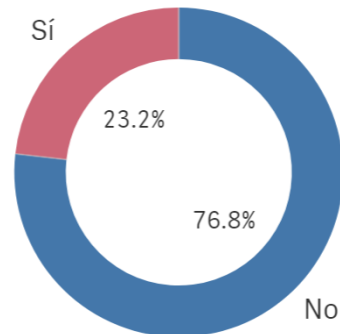
(%) Porcentaje por franjas

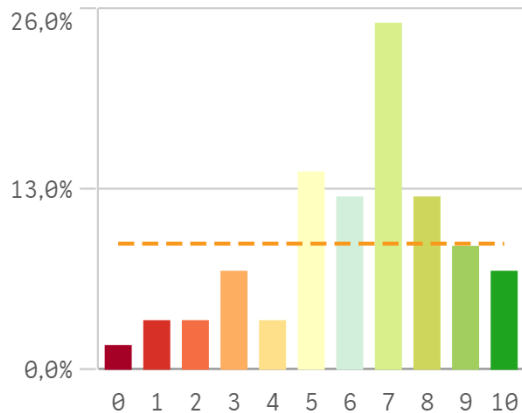
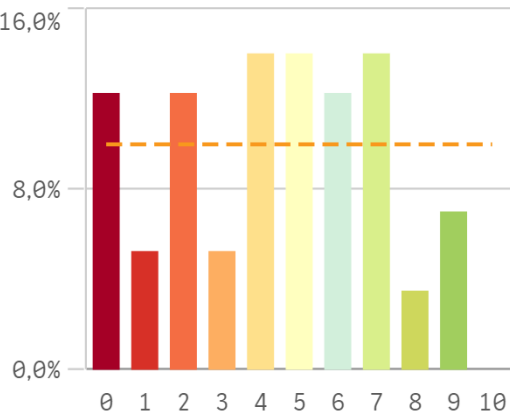
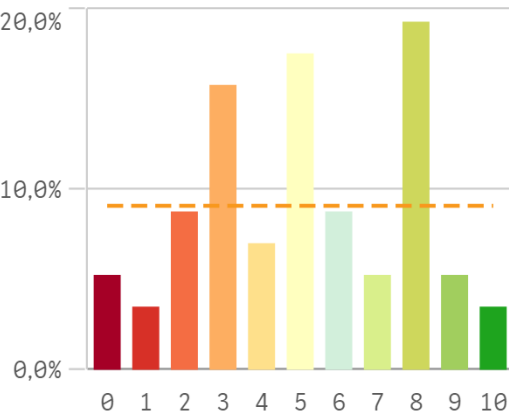
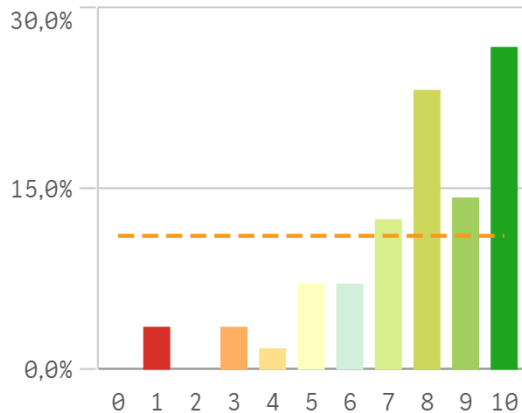
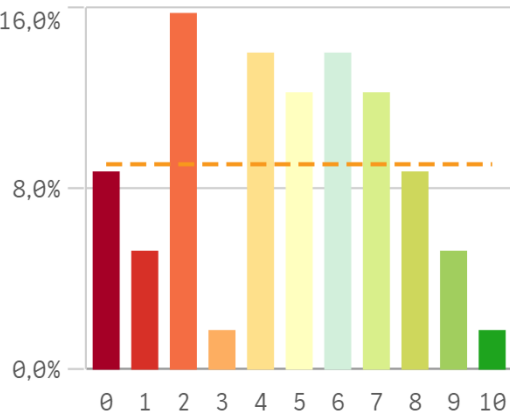
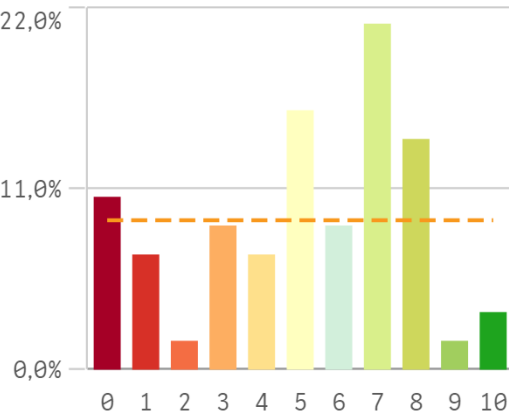


## Puesto de trabajo relacionado con los estudios

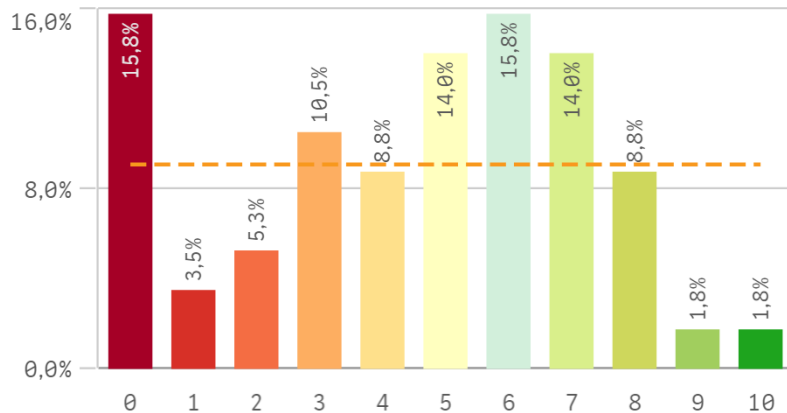


## Alumnos inscritos en la OPE

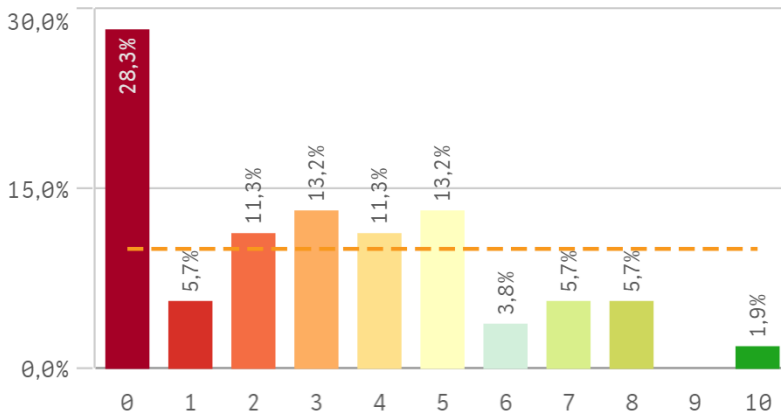


**Objetivos claros****Plan de estudios adecuado****Nivel de dificultad apropiado****Número de alumnos por aula****Integración de teoría/práctica****Calificaciones en tiempo adecuado**

## Relación calidad/precio

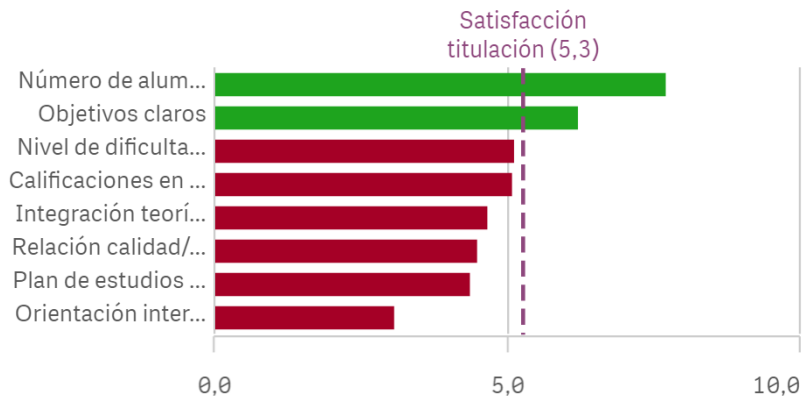


## Orientación internacional

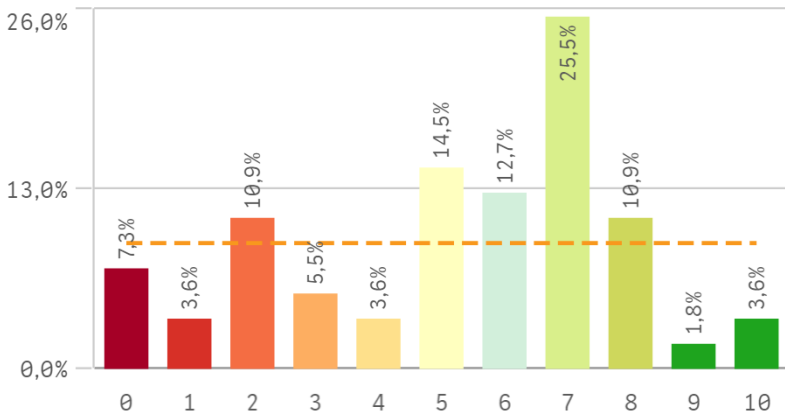


Desarrollo académico	Q	Media	Desv. típica	Med...
Número de alumnos por aula		7,7	2,3	8,0
Objetivos claros		6,2	2,4	7,0
Nivel de dificultad apropiado		5,1	2,7	5,0
Calificaciones en tiempo adecuado		5,1	2,8	5,0
Integración teoría/práctica		4,6	2,7	5,0
Relación calidad/precio		4,5	2,8	5,0

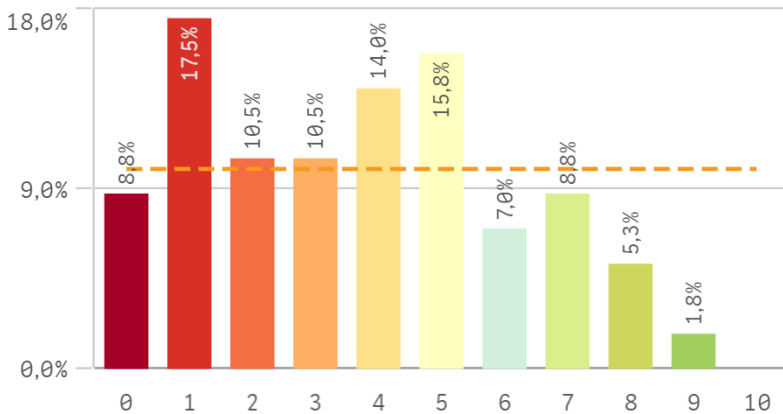
## Fortalezas y debilidades



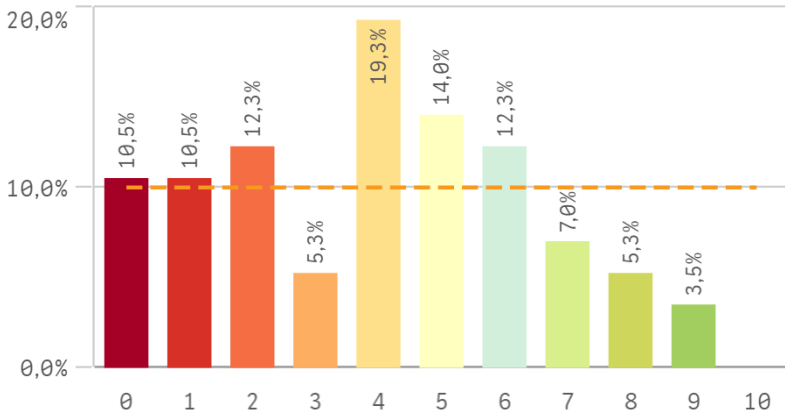
## Objetivos propuestos alcanzados



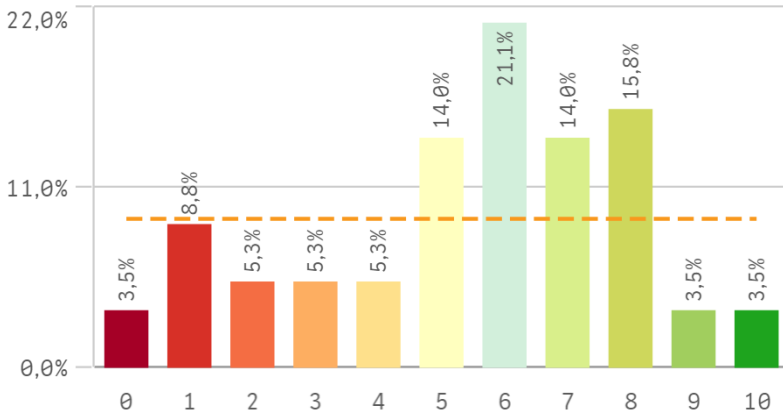
## Componente práctico adecuado



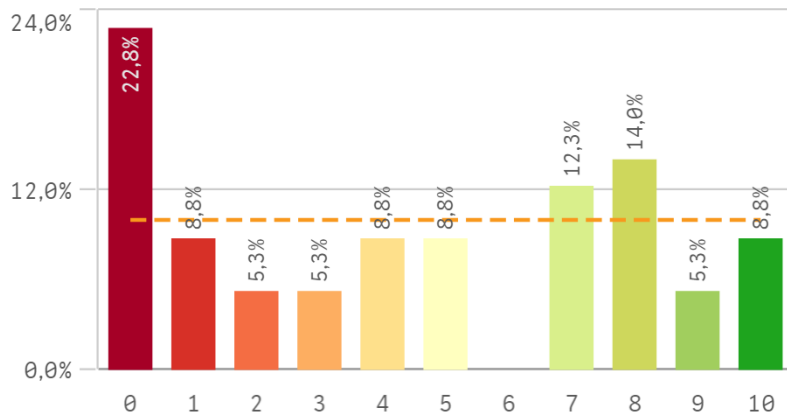
## Contenidos innovadores



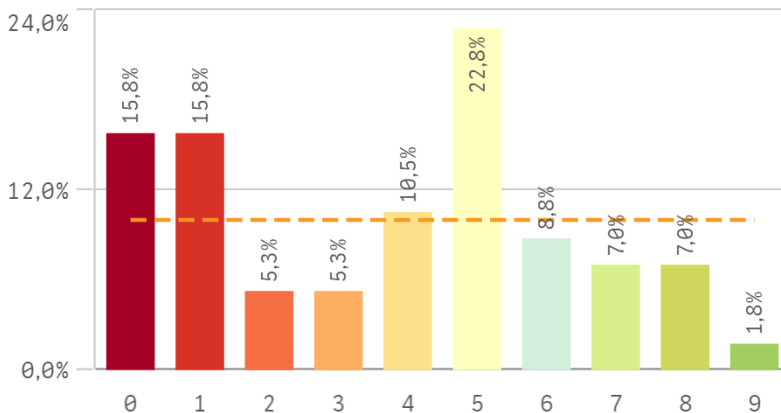
## Contenidos organizados y no solapados



## Trabajo no presencial útil

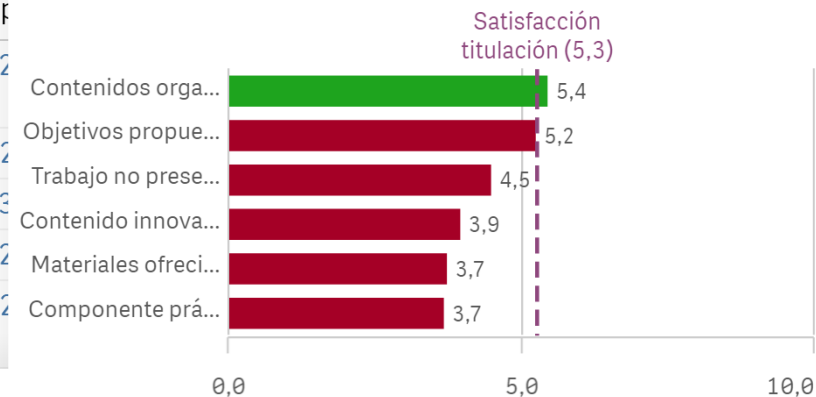


## Materiales ofrecidos actuales y novedosos

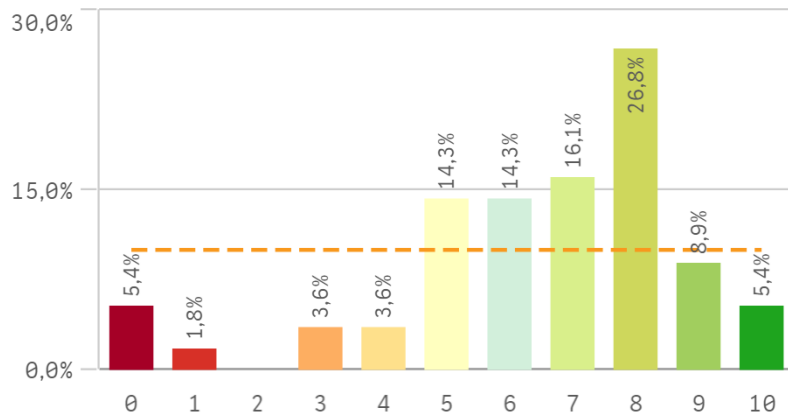


Asignaturas, tareas y materiales	Media	Desv. típica	D
Contenidos organizados y no solapados	5,4	2,6	2
Objetivos propuestos alcanzados	5,2	2,7	2
Trabajo no presencial útil	4,5	3,6	3
Contenido innovador	3,9	2,5	2
Materiales ofrecidos actuales y novedosos	3,7	2,7	2

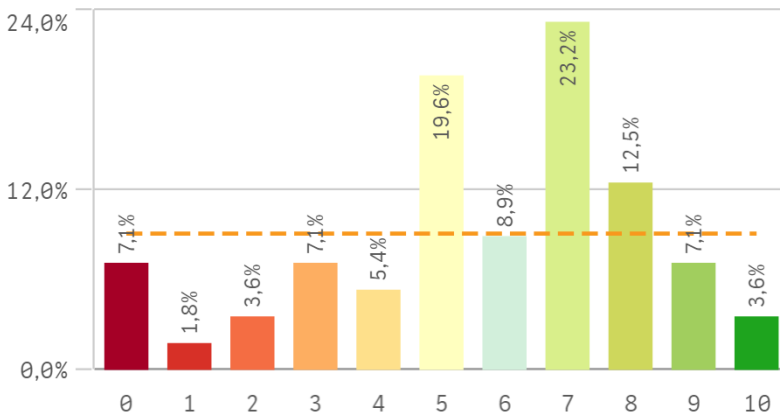
## Fortalezas y debilidades



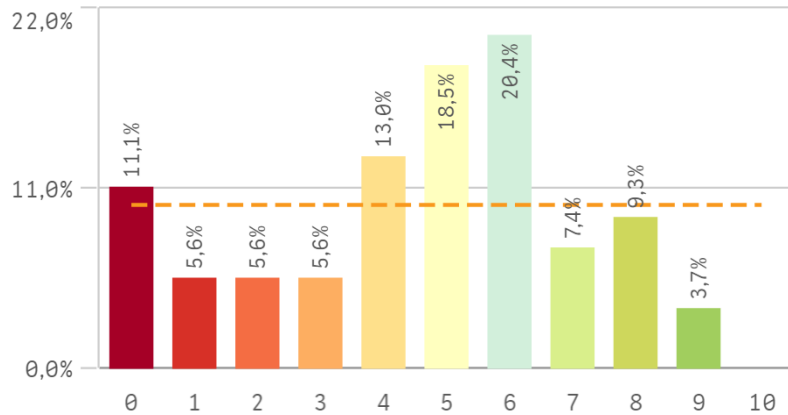
## Competencias de la titulación



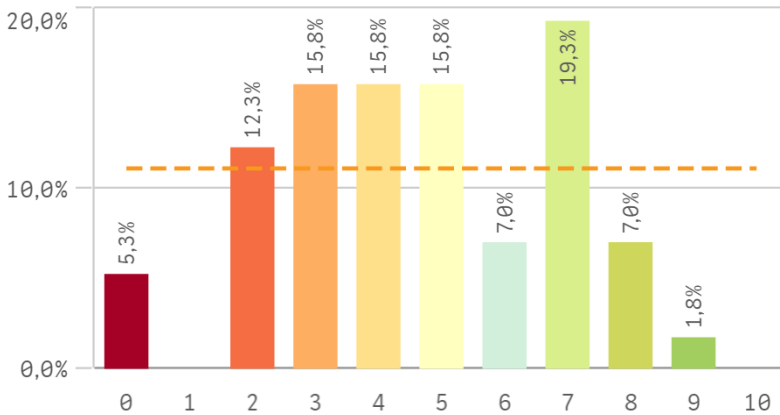
## Acceso al mundo laboral



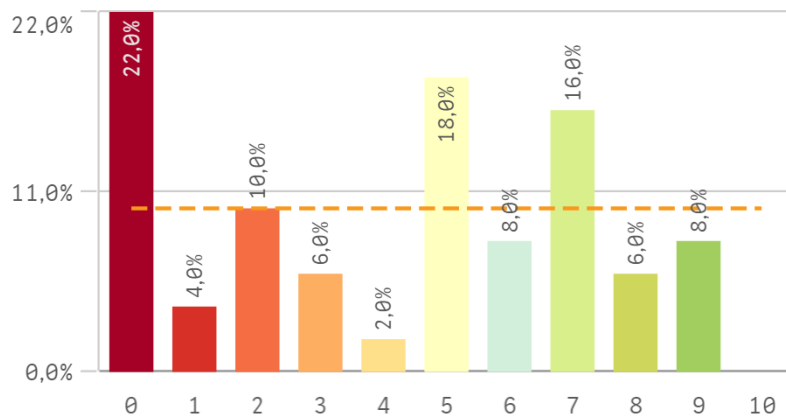
## Acceso al mundo de la investigación



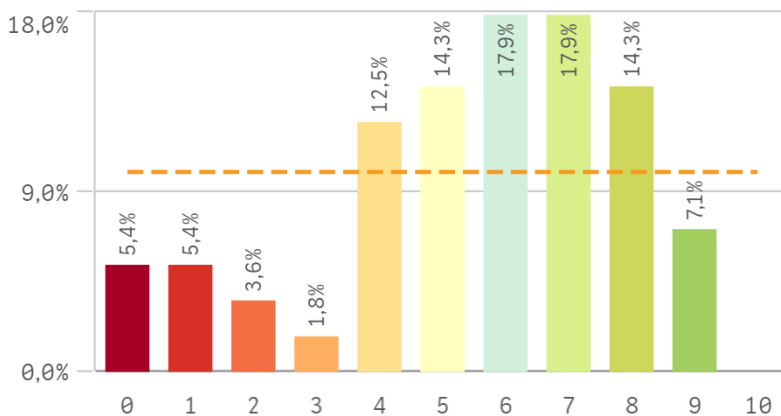
## Labor docente del profesorado



## Tutorías presenciales útiles



## Proceso de matriculación



Formación recibida y matriculación

Q

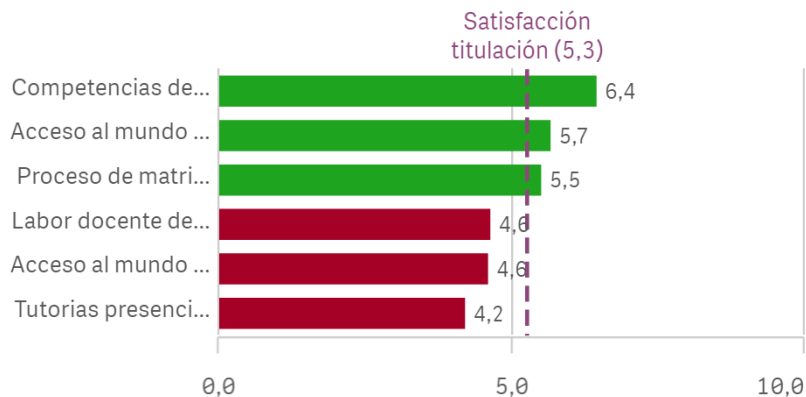
Media

Desv. típica

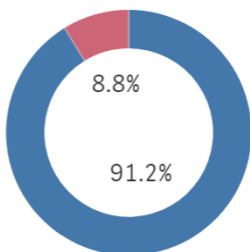
Med.

Competencias de la titulación	6,4	2,4	7,0
Acceso al mundo laboral	5,7	2,6	6,0
Proceso de matriculación	5,5	2,4	6,0
Labor docente del profesorado	4,6	2,2	5,0
Acceso al mundo de la investigación	4,6	2,5	5,0
Tutorías presenciales útiles	4,2	3,1	5,0

## Fortalezas y debilidades



## Prácticas externas



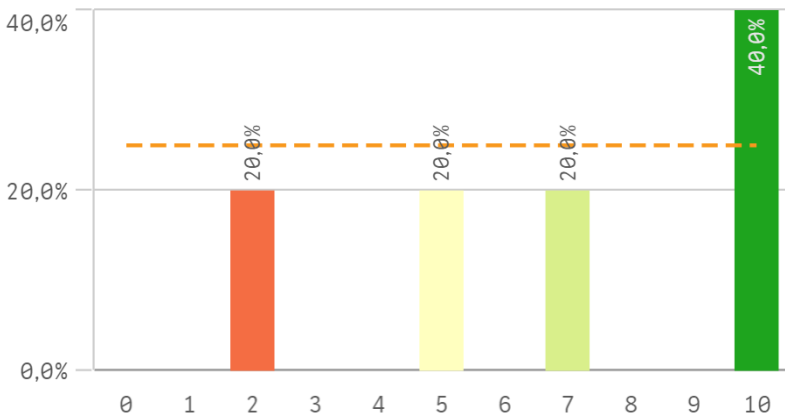
Si

5

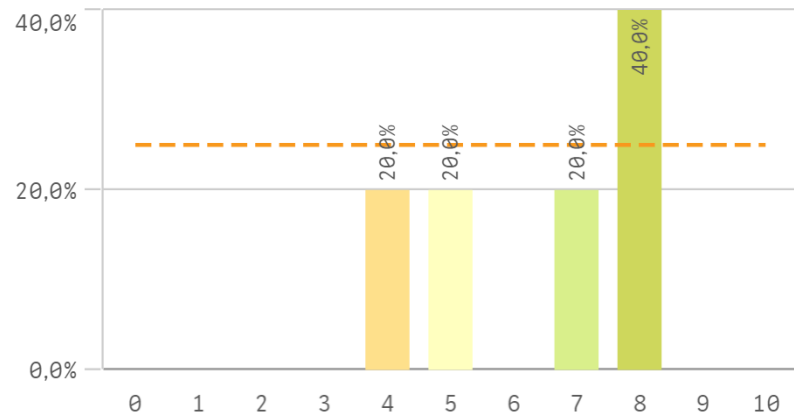
No

52

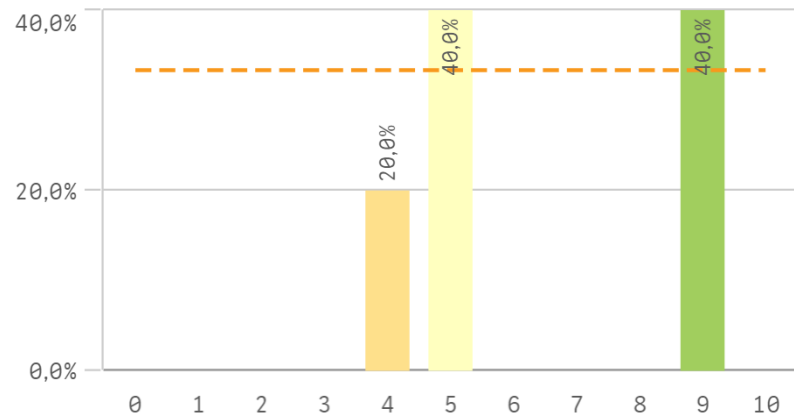
## Atención del tutor/colaborador



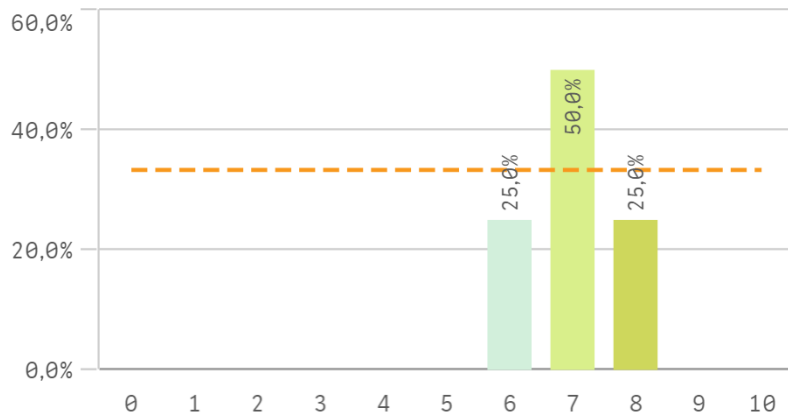
## Valoración formativa



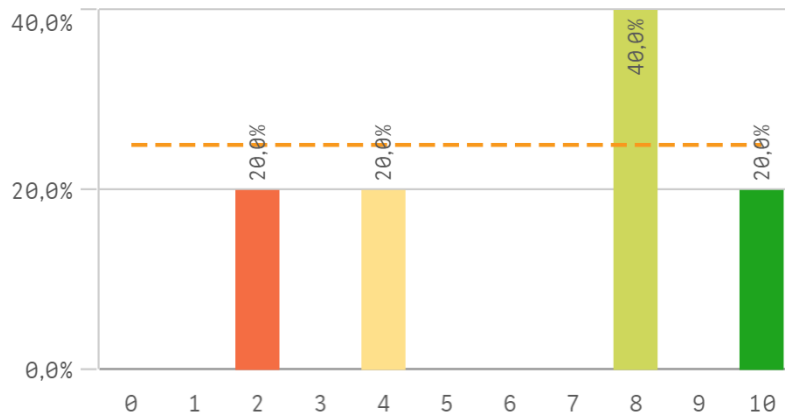
## Gestión del Centro



## Utilidad percibida para empleabilidad

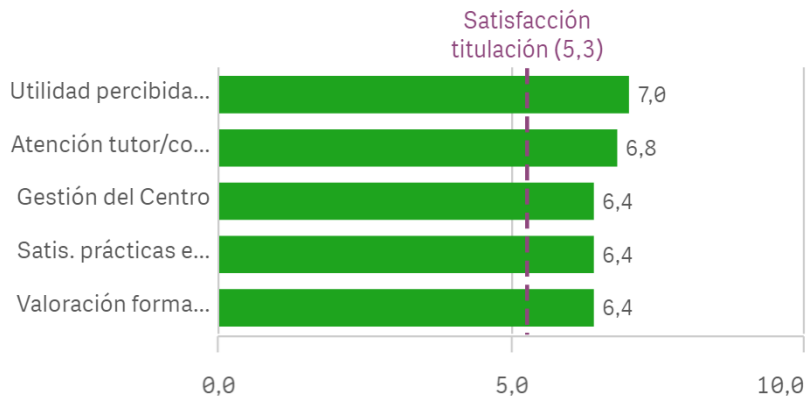


## Satisfacción con las prácticas externas

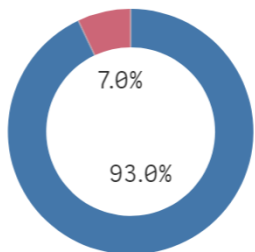


Prácticas externas	Media	Desv. típica	Mec
Utilidad percibida para empleabilidad	7,0	0,8	7
Atención tutor/colaborador	6,8	3,4	7
Gestión del Centro	6,4	2,4	5
Satis. prácticas externas	6,4	3,3	8
Valoración formativa	6,4	1,8	7

## Fortalezas y debilidades



### Realización programas de movilidad



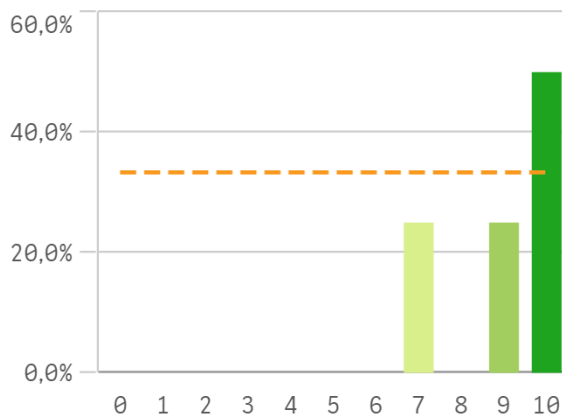
Si

4

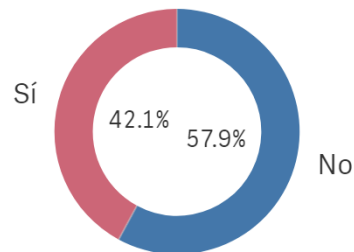
No

53

### Satisfacción formación en el extranjero



### Conocimiento de los c...



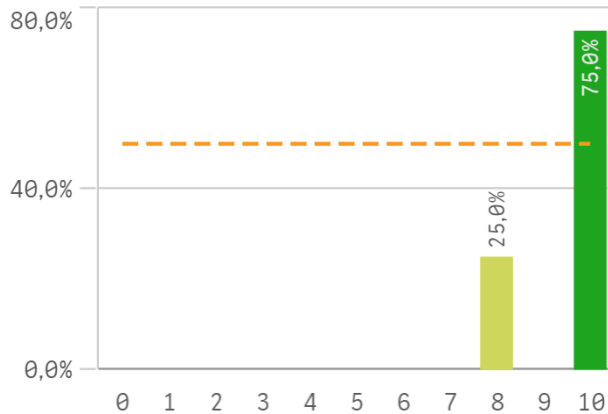
Si

24

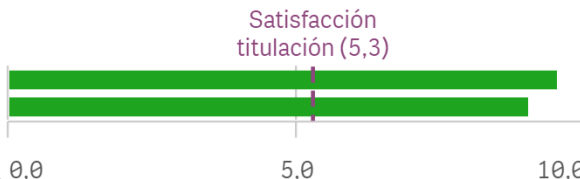
No

33

### Satisfacción programa de movilidad

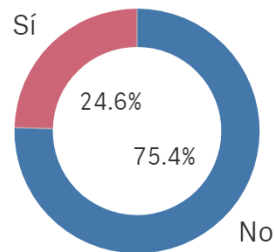


### Fortalezas y debilidades



Programa de movilidad	Media
Satis. programa de movilidad	9,5

### Utilización de los cana...



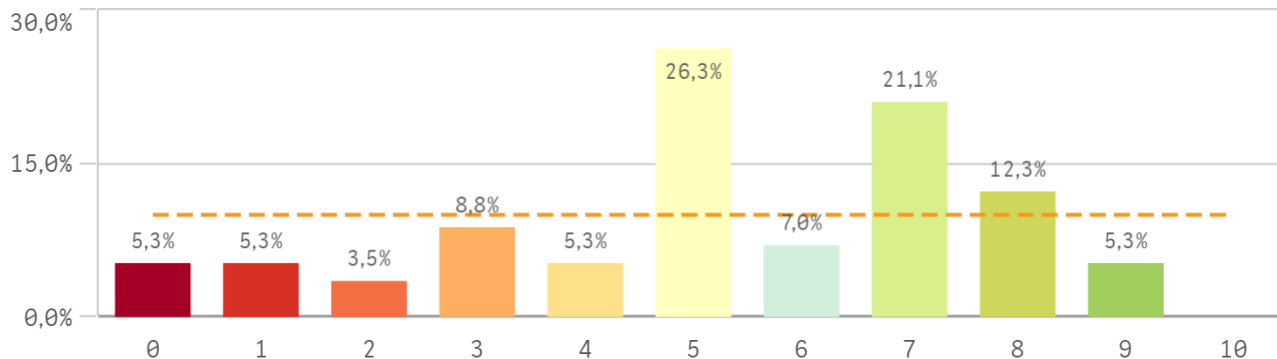
Si

14

No

43

## Satisfacción global con la titulación



5,3

Desviación Típica

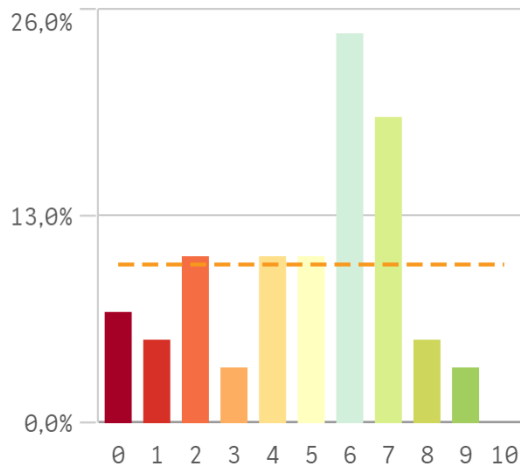
2,4

Mediana

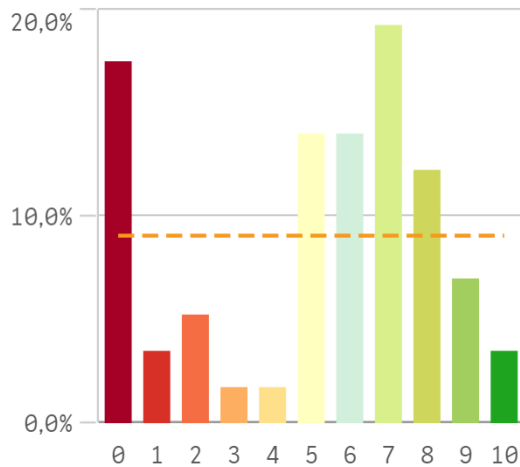
5,0

Moda

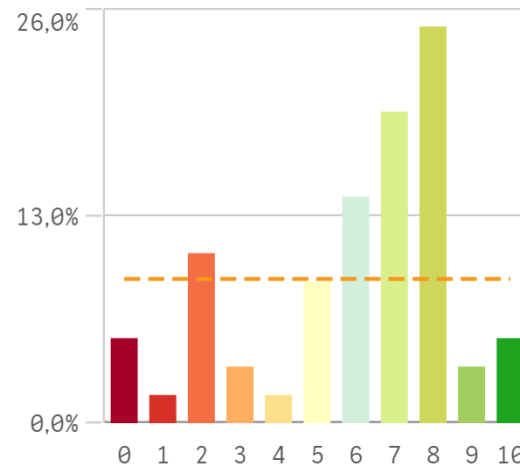
## Satisfacción UCM



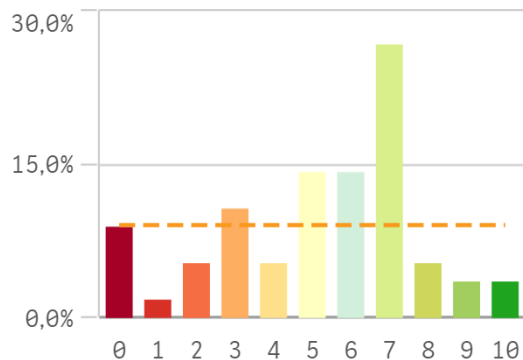
## Orgullo estudiante UCM



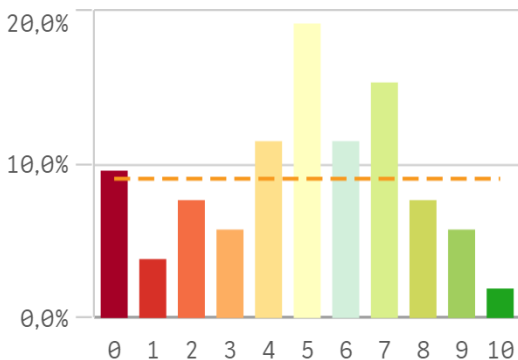
## Prestigio UCM



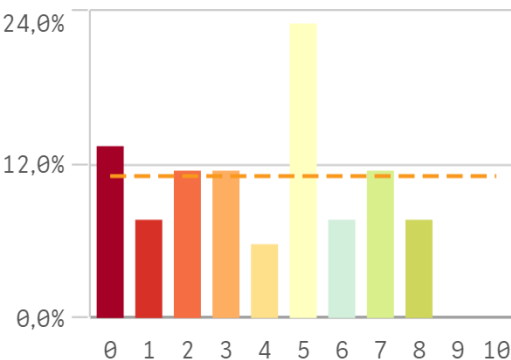
## Recursos y medios



## Actividades complementarias

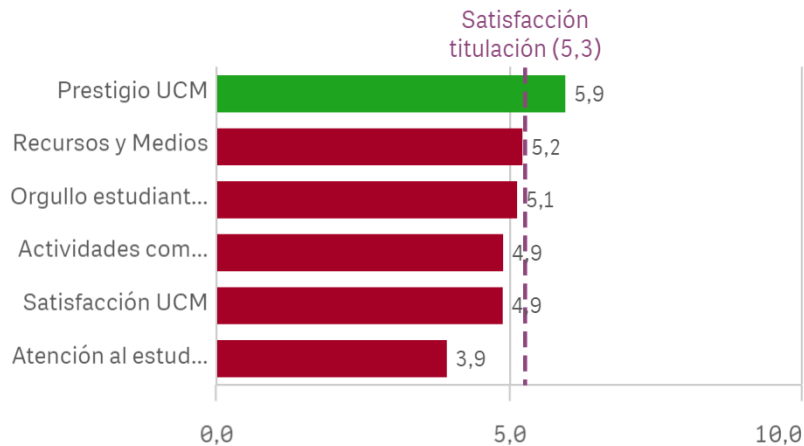


## Atención al estudiante

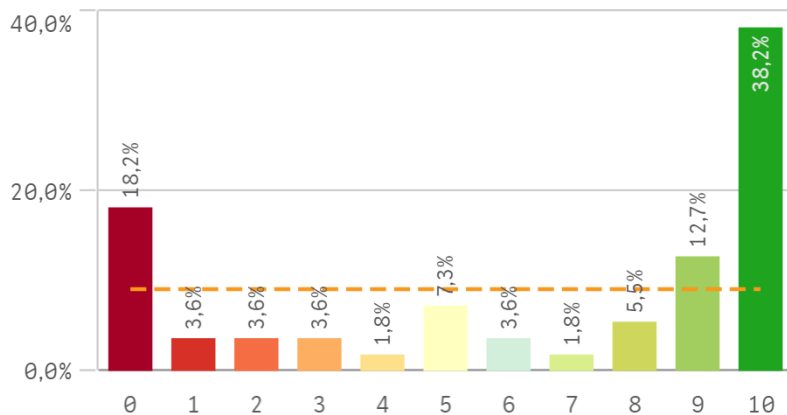


Satisfacción	Media	Desv. típica	Med...	Mo
Prestigio UCM	5,9	2,7	7,0	8
Recursos y Medios	5,2	2,6	6,0	7
Orgullo estudiante UCM	5,1	3,1	6,0	7
Actividades complementarias	4,9	2,6	5,0	5
Satisfacción UCM	4,9	2,4	6,0	6
Atención al estudiante	3,9	2,5	4,5	5

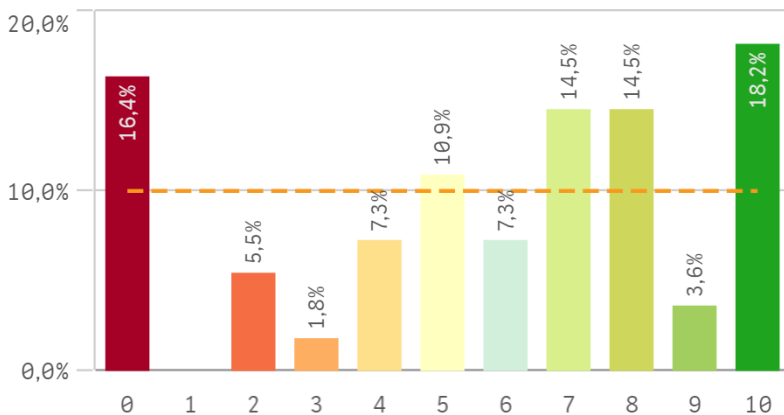
## Fortalezas y debilidades



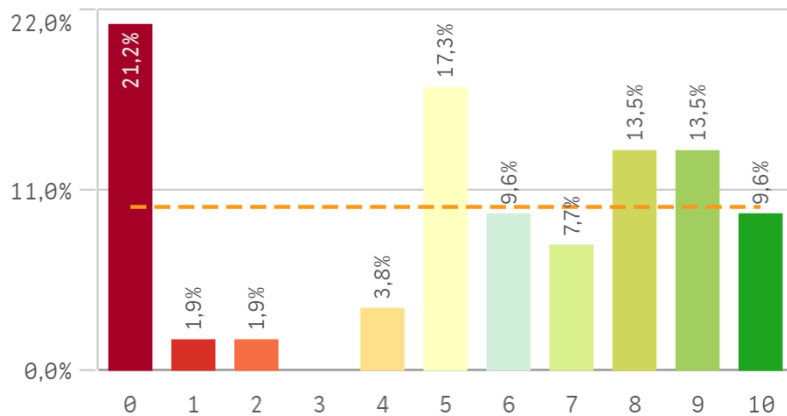
## Repetir estudios superiores (fidelidad)



## Repetir titulación (fidelidad)

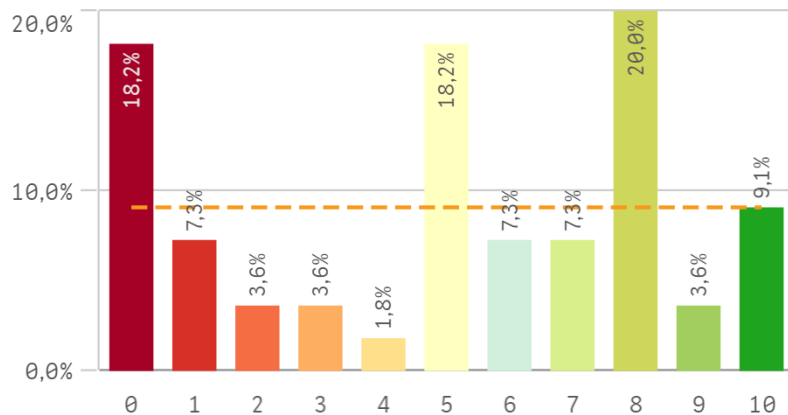


## Repetir en la UCM (fidelidad)

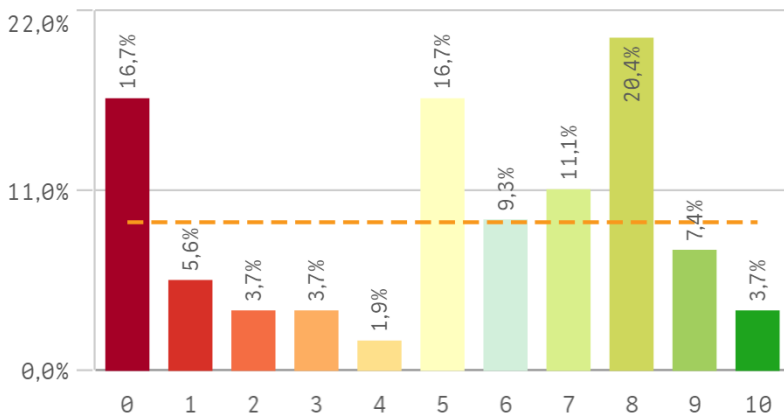


Compromiso	Q	Media	Desv. típica	Med...	↑
Repetir estudios superiores		6,4	4,0	9,0	
Repetir titulación		5,8	3,4	7,0	
Repetir en la UCM		5,4	3,5	6,0	
Recomendar titulación		5,0	3,4	5,0	
Recomendar la UCM		5,1	3,2	6,0	
Seguir en la misma titulación		5,5	3,5	7,0	

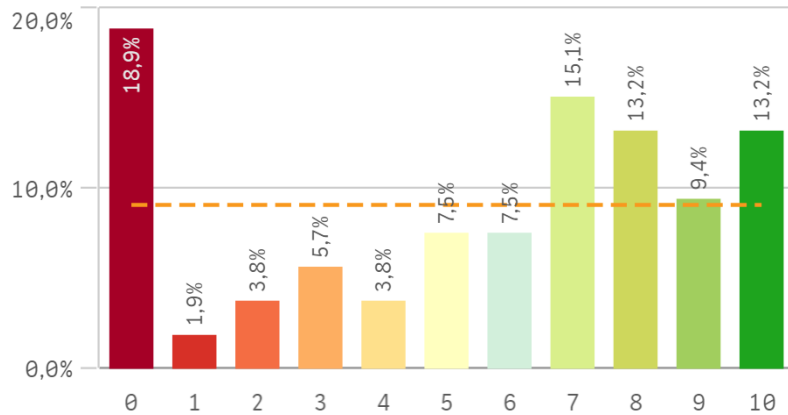
## Recomendar titulación (preinscripción)



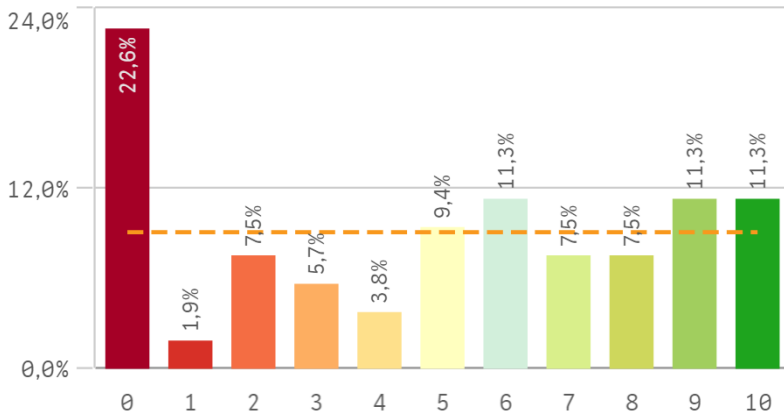
## Recomendar la UCM (preinscripción)



## Seguir en la misma titulación (vinculación)



## Seguir como alumno de la UCM (vinculación)



## Construcción y significado del valor "compromiso":

- \* Estudiante comprometido: valora con 9 o más puntos todas las preguntas de fidelidad, prescripción y vinculación.
- \* Estudiante neutro: la puntuación que otorga a todas las preguntas de fidelidad, prescripción y vinculación están entre 6 y 9.
- \* Estudiante decepcionado: valora con 6 o menos puntos todas las preguntas de fidelidad, prescripción y vinculación.

### ESQUEMA

