



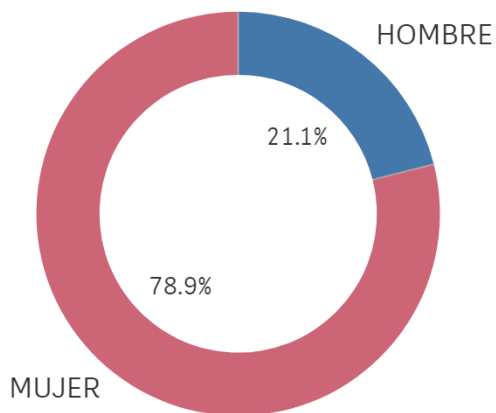
U N I V E R S I D A D
COMPLUTENSE
M A D R I D

Encuesta satisfacción
Estudiantes
RRL-RRHH
Curso 2020-2021

TITULACIÓN: GRADO EN RELACIONES
LABORALES Y RECURSOS HUMANOS

CENTRO: FACULTAD DE DERECHO

Genero



■ HOMBRE ■ MUJER

Población N

595

%_Participacion

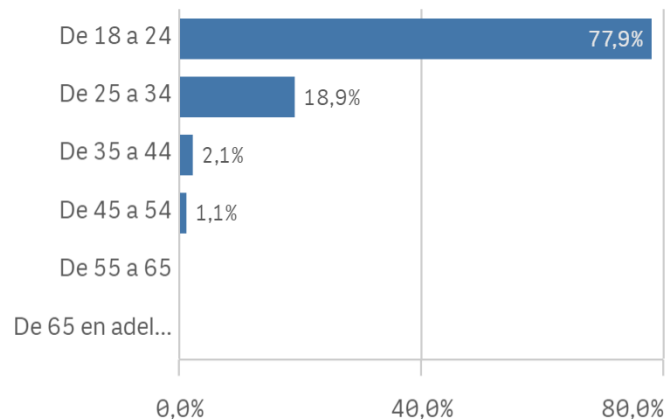
16,0%

Participación n

95

Edad (años)

(%) Porcentaje por franjas



Edad media (años)

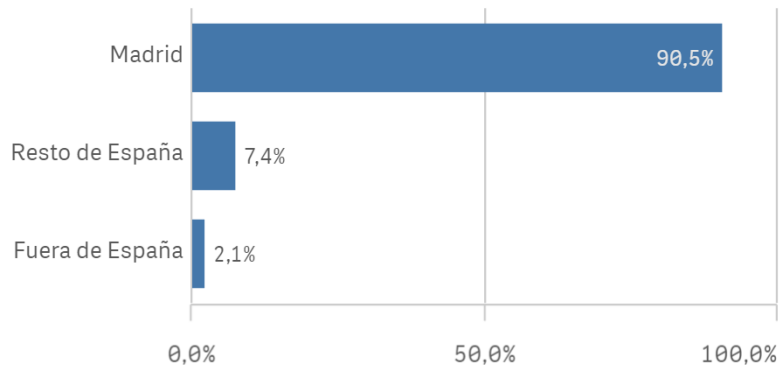
23,0

Des. Típica

4,7

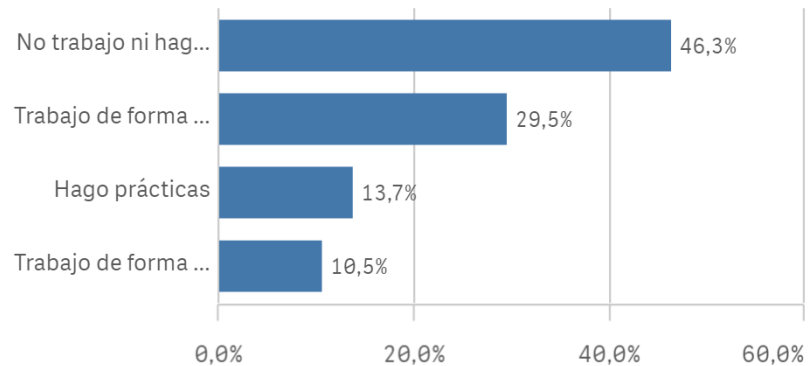
Lugar de residencia

(%) Porcentaje por franjas

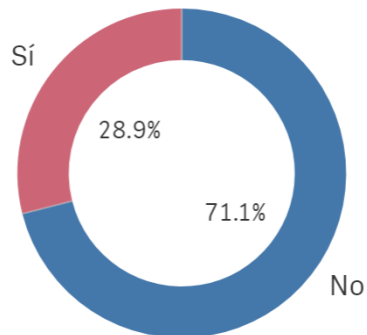


Situación laboral

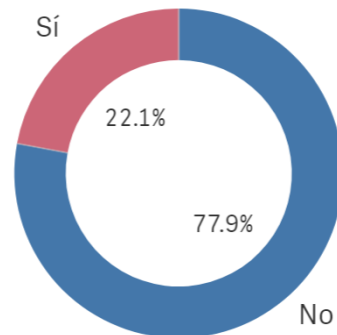
(%) Porcentaje por franjas



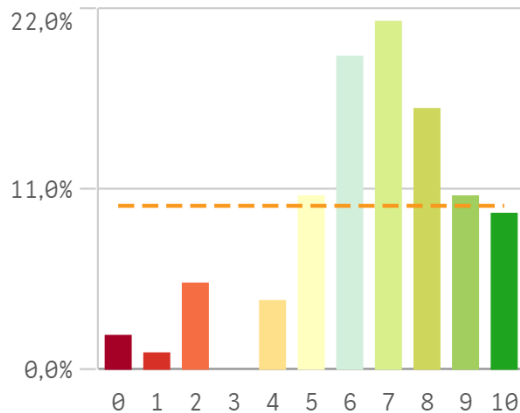
Puesto de trabajo relacionado con los estudios



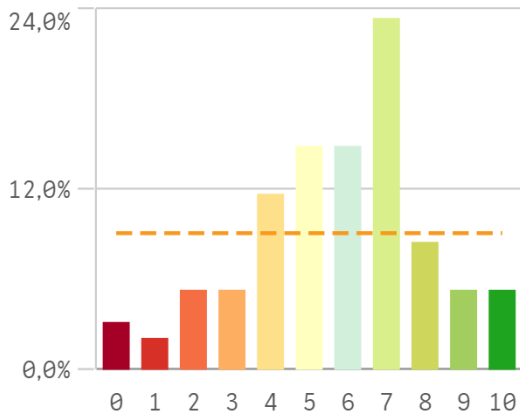
Alumnos inscritos en la OPE



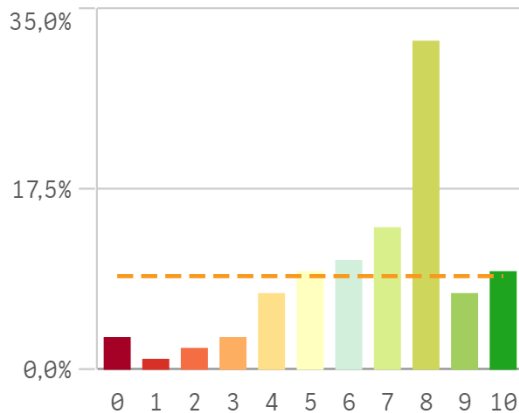
Objetivos claros



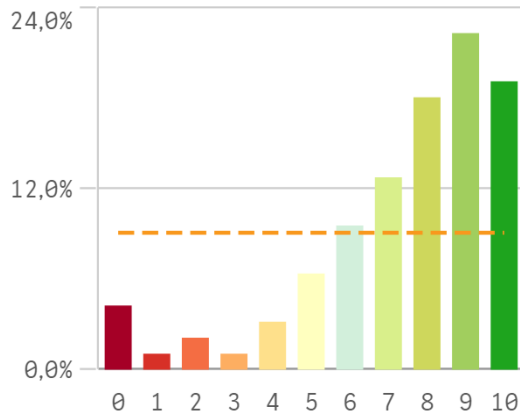
Plan de estudios adecuado



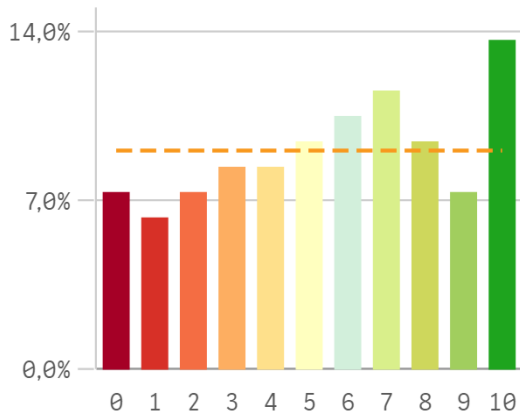
Nivel de dificultad apropiado



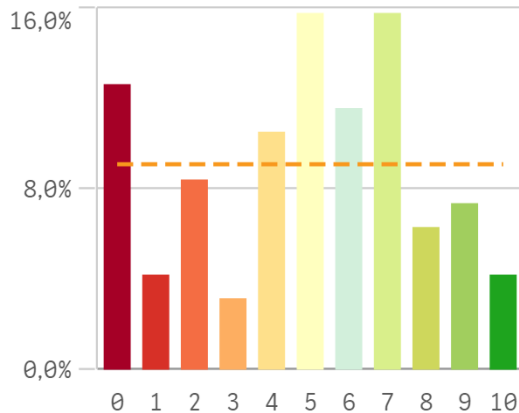
Número de alumnos por aula



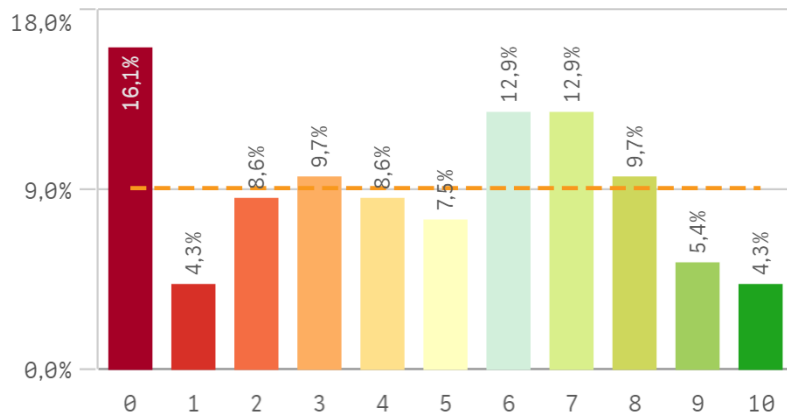
Integración de teoría/práctica



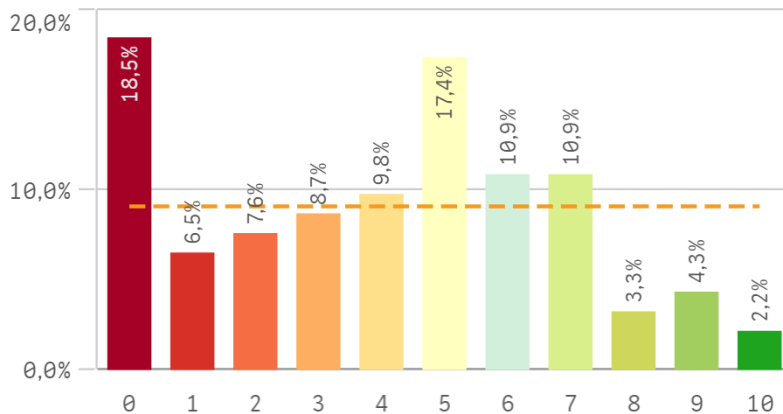
Calificaciones en tiempo adecuado



Relación calidad/precio

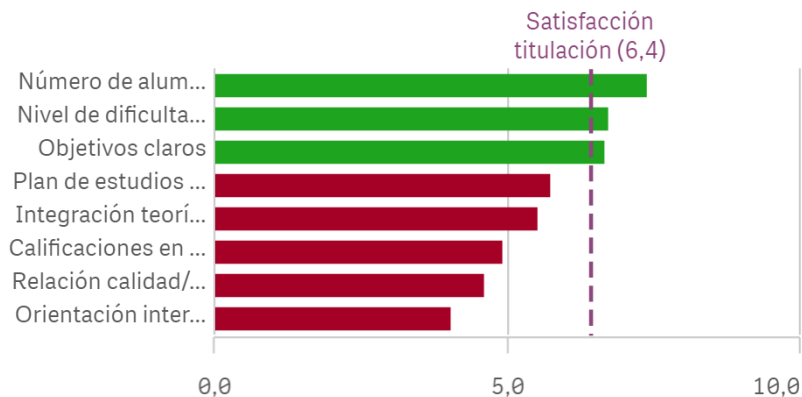


Orientación internacional

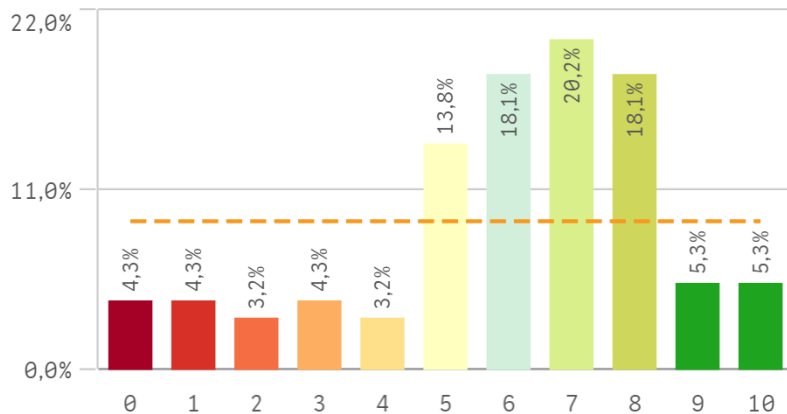


Desarrollo académico	Media	Desv. típica	Med...
Número de alumnos por aula	7,4	2,6	8,0
Nivel de dificultad apropiado	6,7	2,4	7,0
Objetivos claros	6,6	2,3	7,0
Plan de estudios adecuado	5,7	2,3	6,0
Integración teoría/práctica	5,5	3,1	6,0
Calificaciones en tiempo adecuado	4,9	2,9	5,0

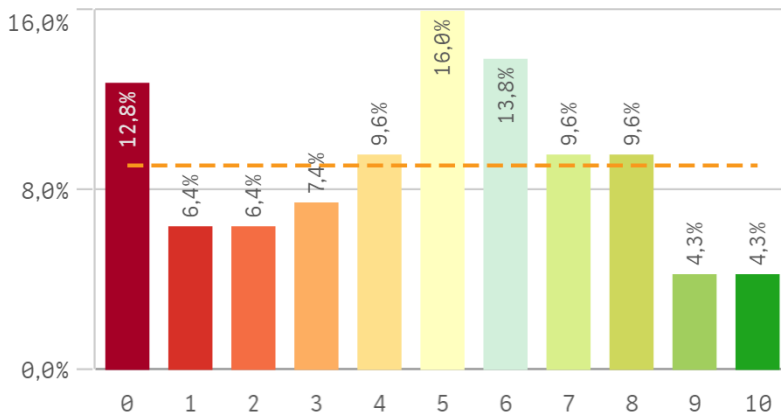
Fortalezas y debilidades



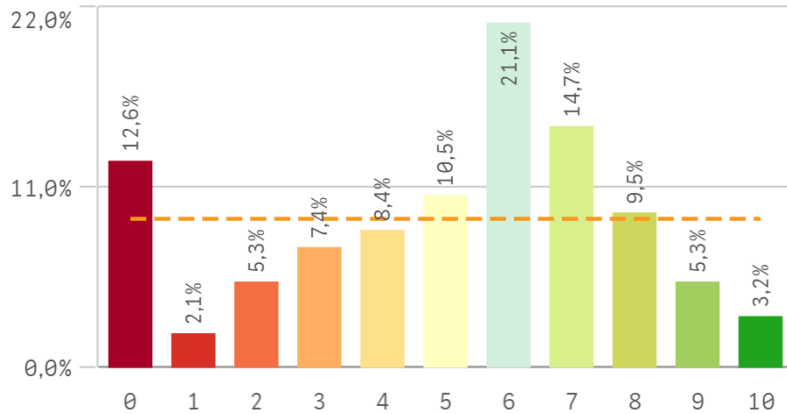
Objetivos propuestos alcanzados



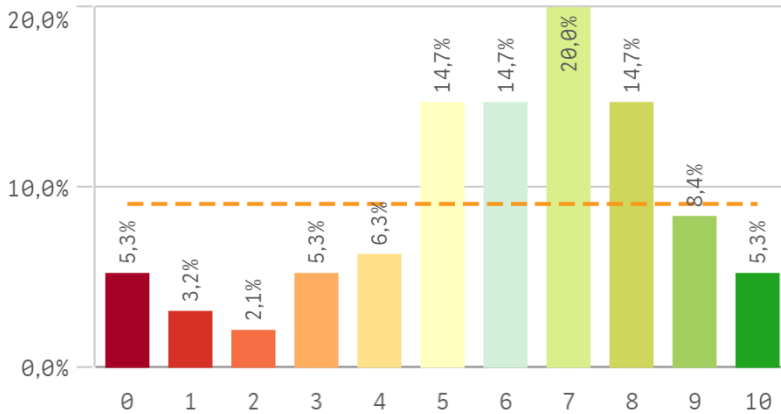
Componente práctico adecuado



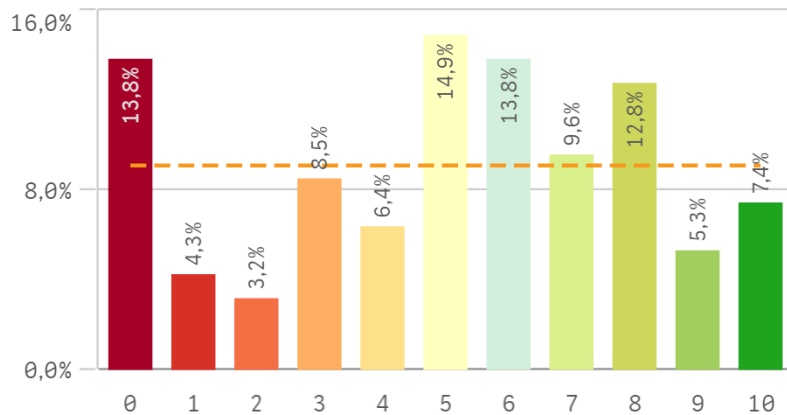
Contenidos innovadores



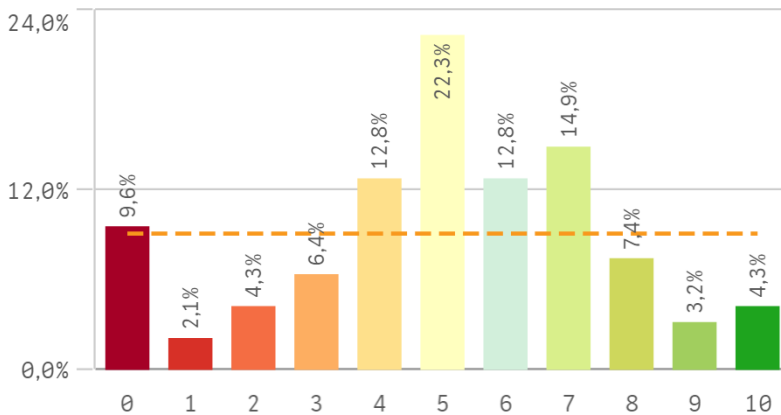
Contenidos organizados y no solapados



Trabajo no presencial útil

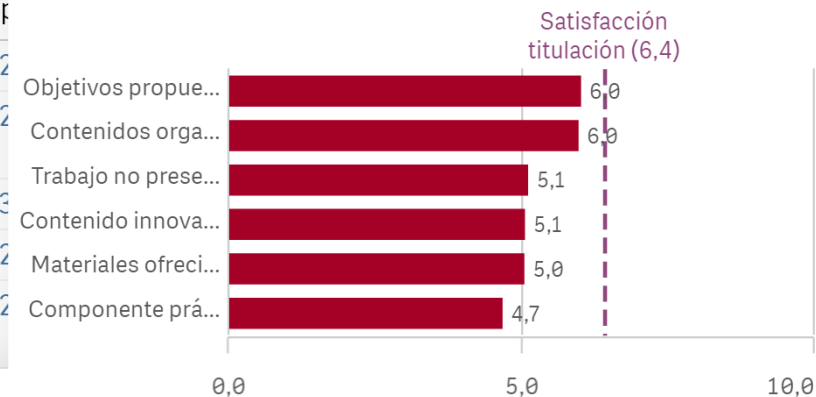


Materiales ofrecidos actuales y novedosos

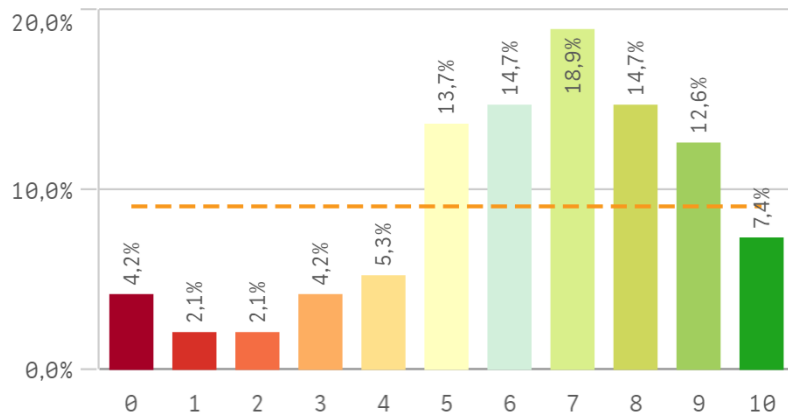


Asignaturas, tareas y materiales	Media	Desv. típica	Diferencia típica
Objetivos propuestos alcanzados	6,0	2,5	2,5
Contenidos organizados y no solapados	6,0	2,5	2,5
Trabajo no presencial útil	5,1	3,0	3,0
Contenido innovador	5,1	2,8	2,8
Materiales ofrecidos actuales y novedosos	5,0	2,6	2,6

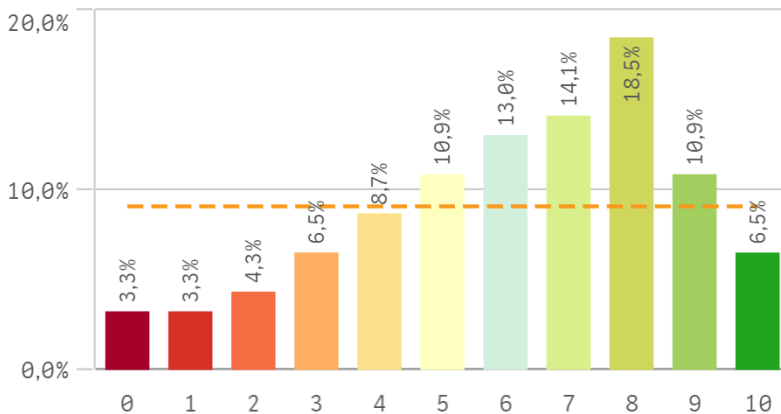
Fortalezas y debilidades



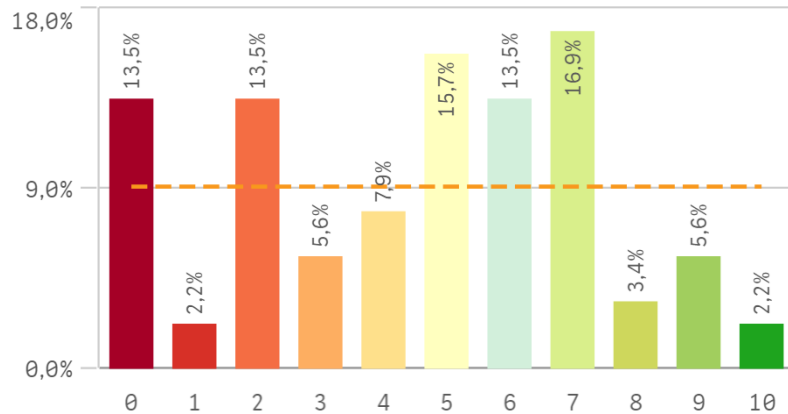
Competencias de la titulación



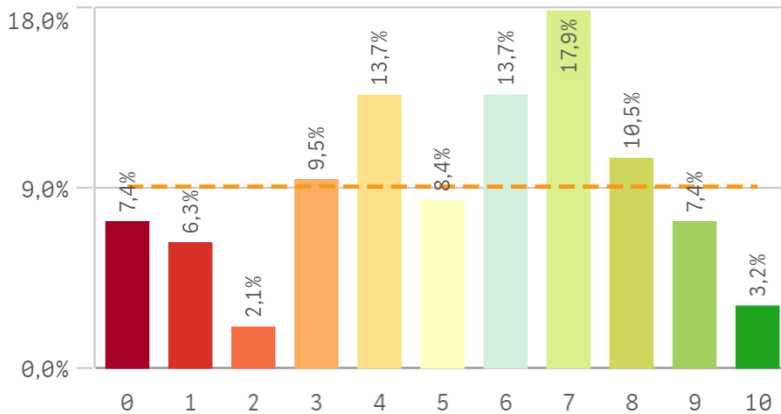
Acceso al mundo laboral



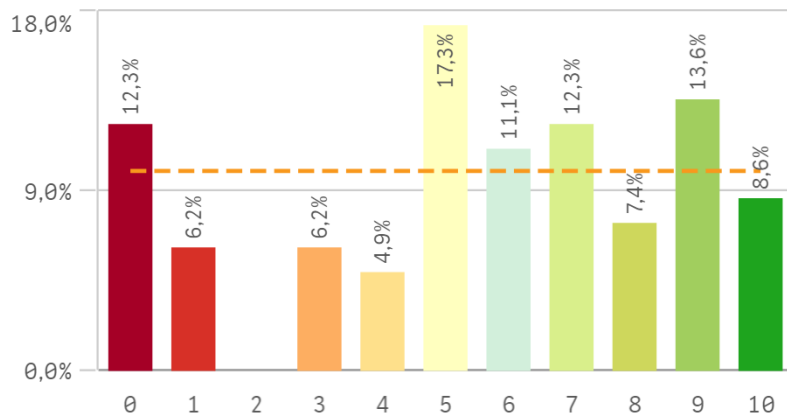
Acceso al mundo de la investigación



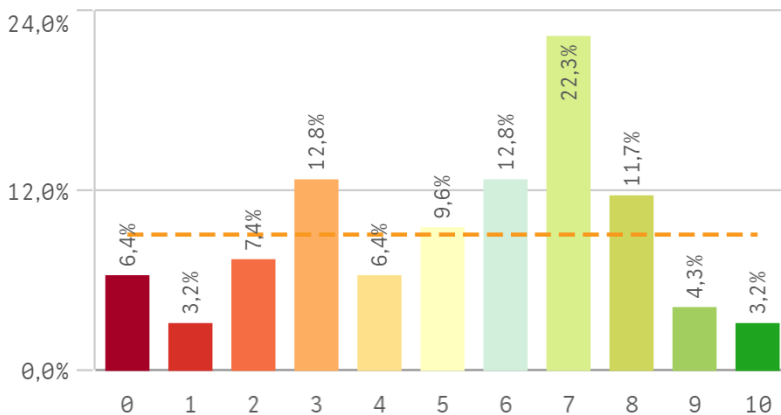
Labor docente del profesorado



Tutorías presenciales útiles

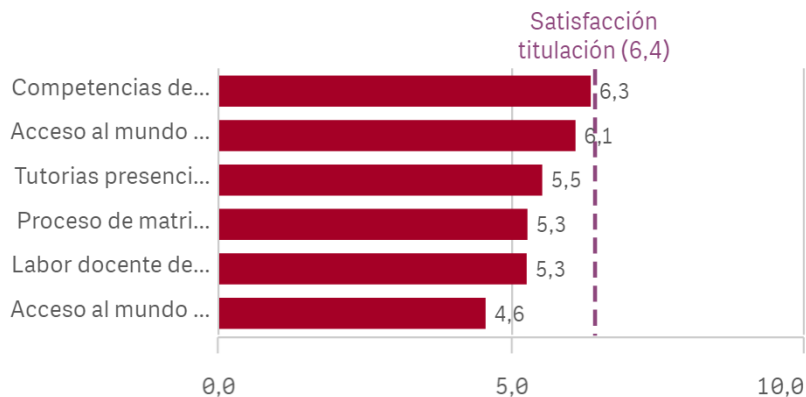


Proceso de matriculación

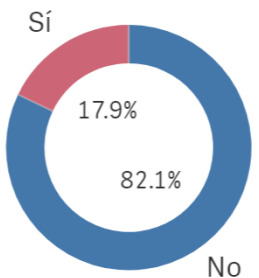


Formación recibida y matriculación	Q	Media	Desv. típica	Med.
Competencias de la titulación		6,3	2,5	7,0
Acceso al mundo laboral		6,1	2,6	6,5
Tutorías presenciales útiles		5,5	3,1	6,0
Proceso de matriculación		5,3	2,6	6,0
Labor docente del profesorado		5,3	2,7	6,0
Acceso al mundo de la investigación		4,6	2,8	5,0

Fortalezas y debilidades



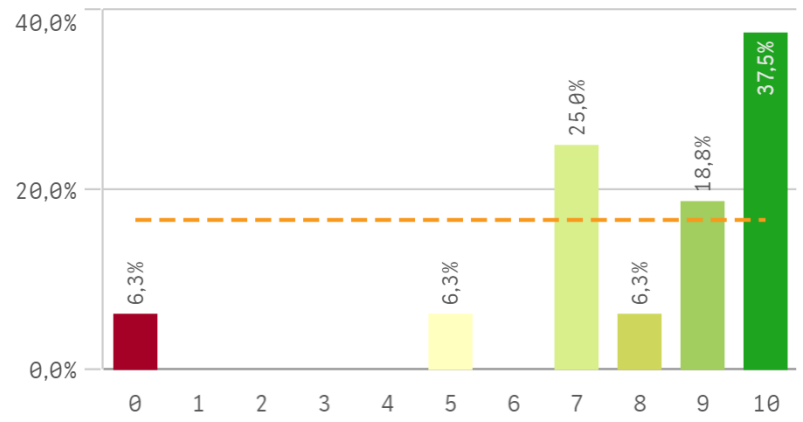
Prácticas externas



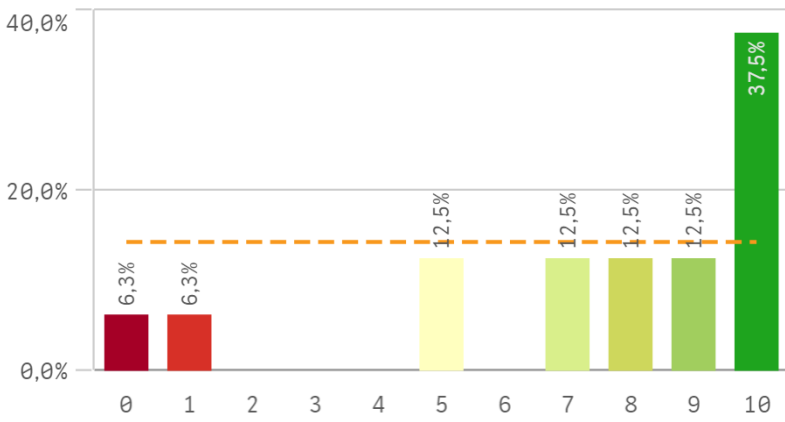
Si
17

No
78

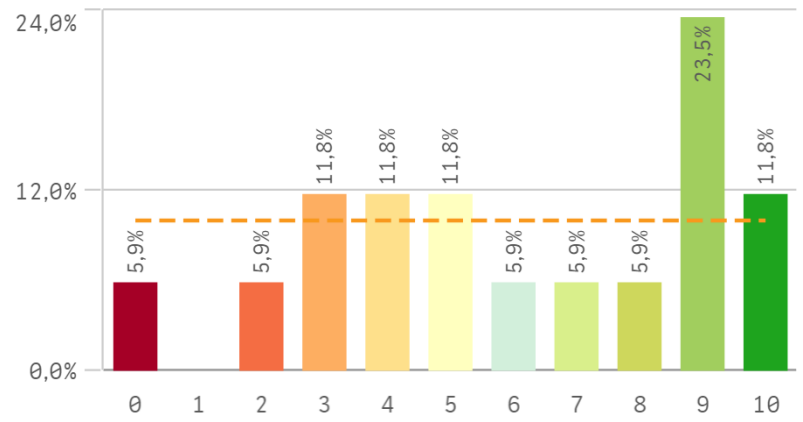
Valoración formativa



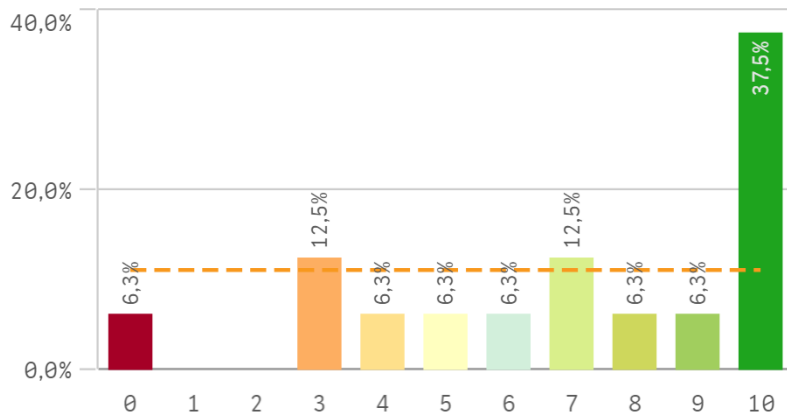
Atención del tutor/colaborador



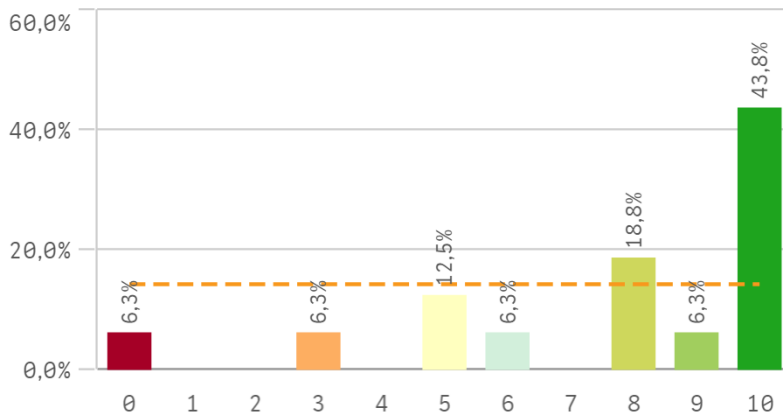
Gestión del Centro



Utilidad percibida para empleabilidad

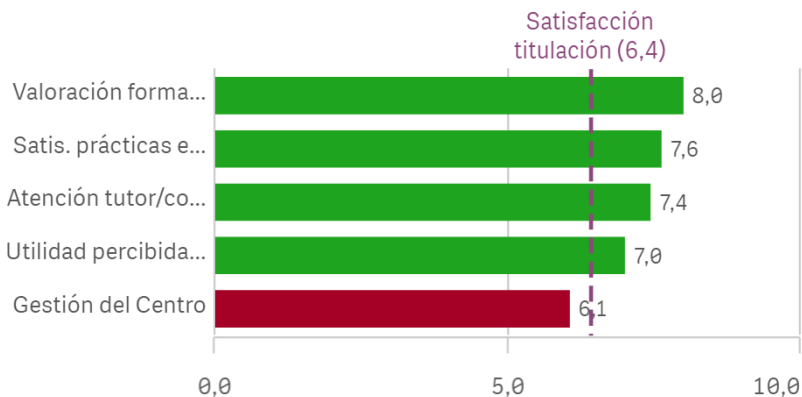


Satisfacción con las prácticas externas

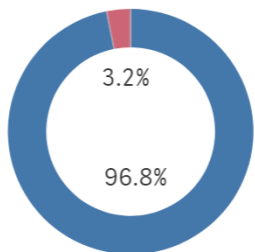


Prácticas externas	Q	Media	Desv. típica	Mec
Valoración formativa		8,0	2,6	9
Satis. prácticas externas		7,6	3,0	8
Atención tutor/colaborador		7,4	3,2	8
Utilidad percibida para empleabilidad		7,0	3,2	7
Gestión del Centro		6,1	3,1	6

Fortalezas y debilidades



Realización programas de movilidad



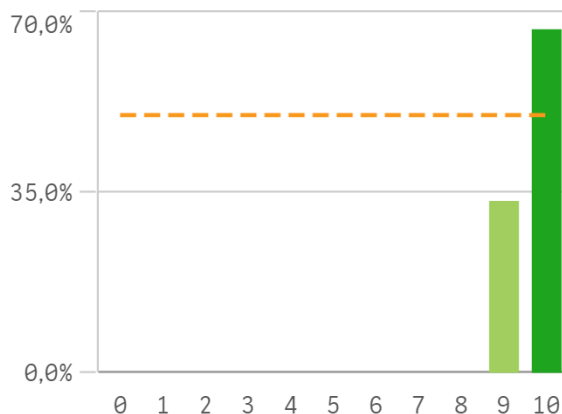
Si

3

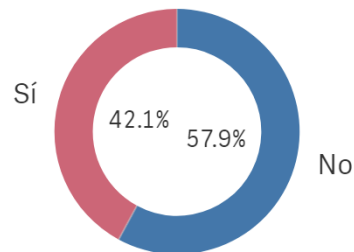
No

92

Satisfacción formación en el extranjero



Conocimiento de los c...



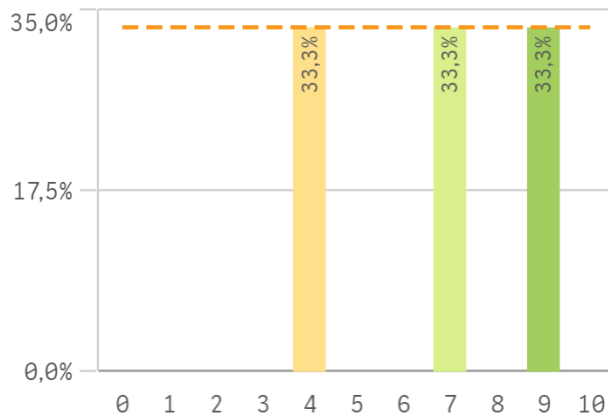
Si

40

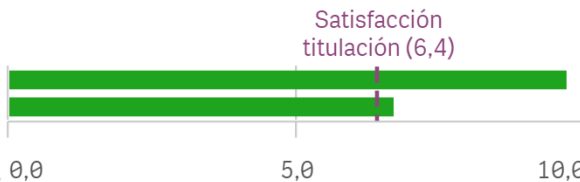
No

55

Satisfacción programa de movilidad

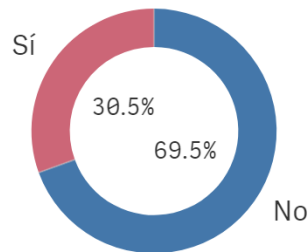


Fortalezas y debilidades



Programa de movilidad	Media
Satis. formación en el extranjero	9,7

Utilización de los cana...



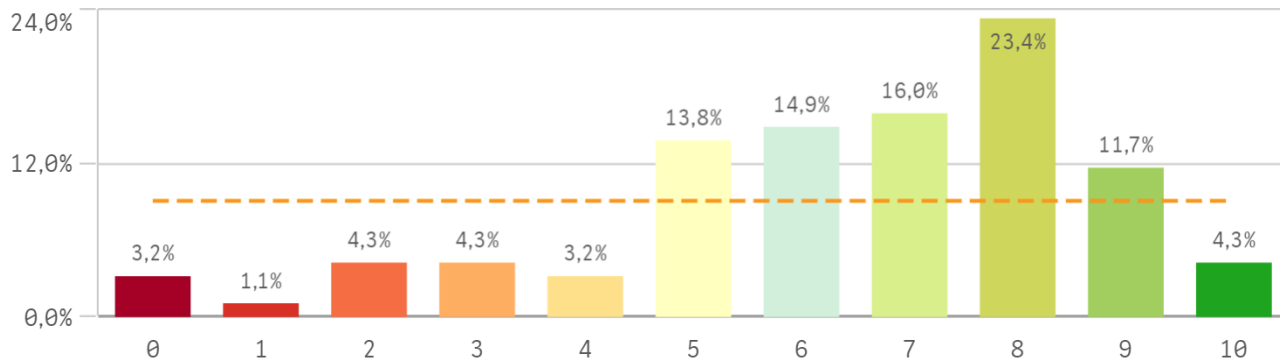
Si

29

No

66

Satisfacción global con la titulación



6,4

Desviación Típica

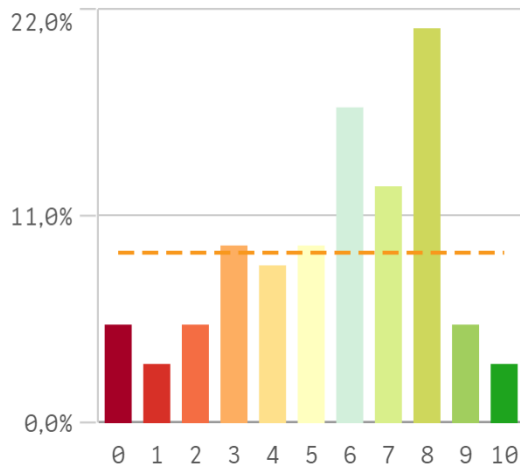
2,3

Mediana

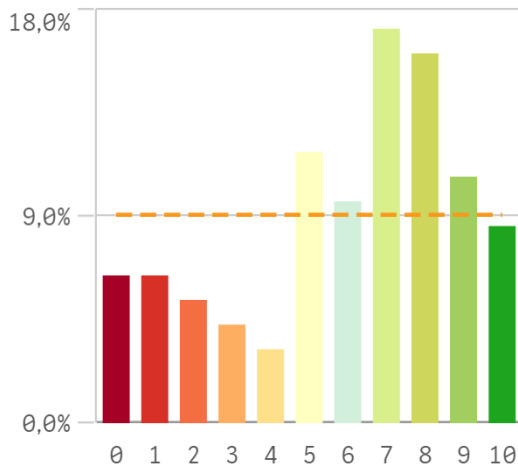
7,0

Moda

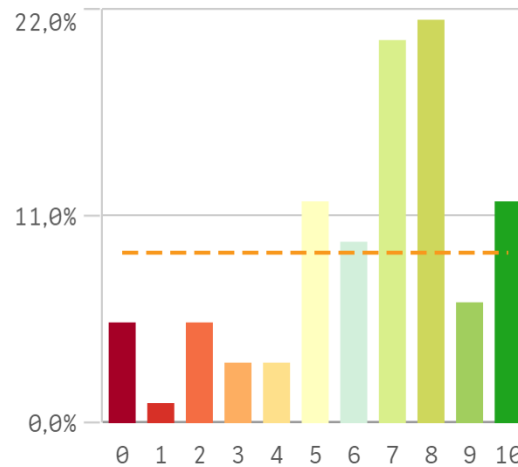
Satisfacción UCM



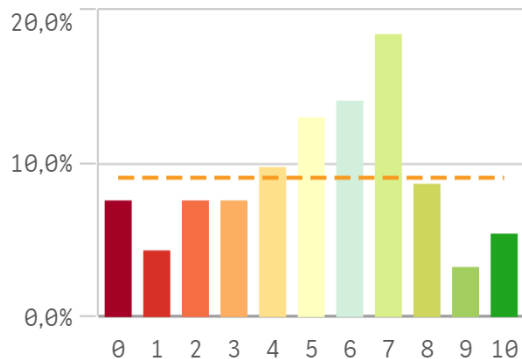
Orgullo estudiante UCM



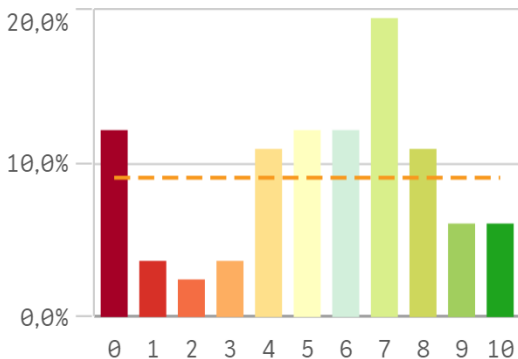
Prestigio UCM



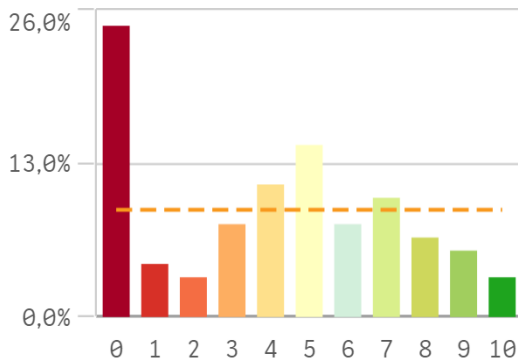
Recursos y medios



Actividades complementarias

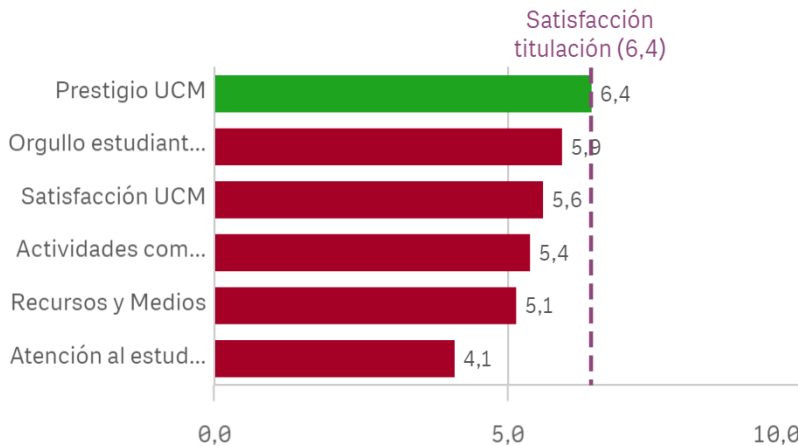


Atención al estudiante

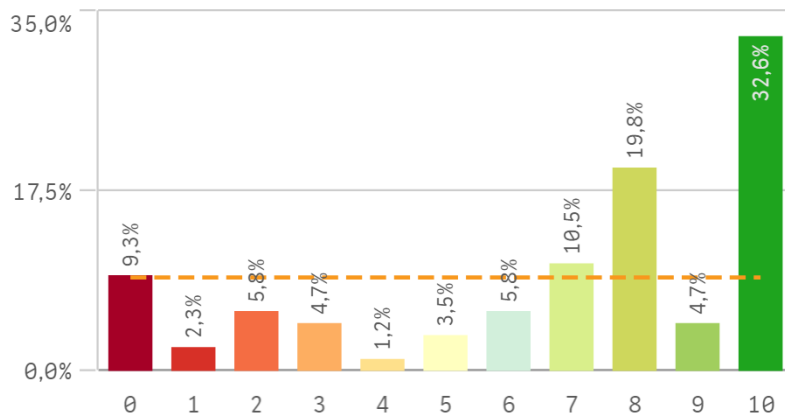


Satisfacción	Media	Desv. típica	Med...	Mo
Prestigio UCM	6,4	2,7	7,0	8
Orgullo estudiante UCM	5,9	2,9	7,0	7
Satisfacción UCM	5,6	2,6	6,0	8
Actividades complementarias	5,4	2,9	6,0	7
Recursos y Medios	5,1	2,7	5,5	7
Atención al estudiante	4,1	3,1	4,0	0

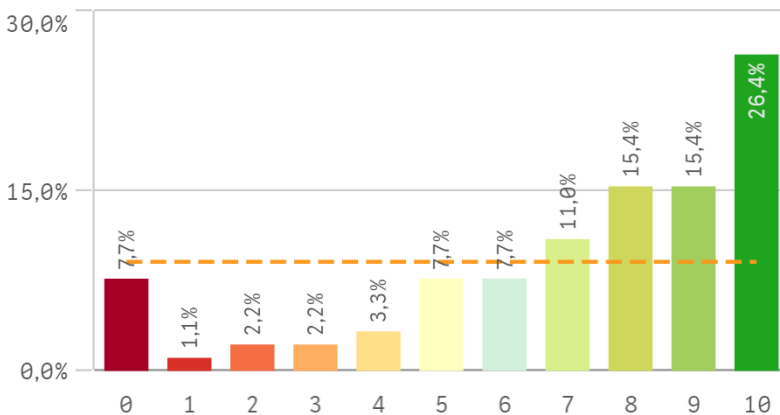
Fortalezas y debilidades



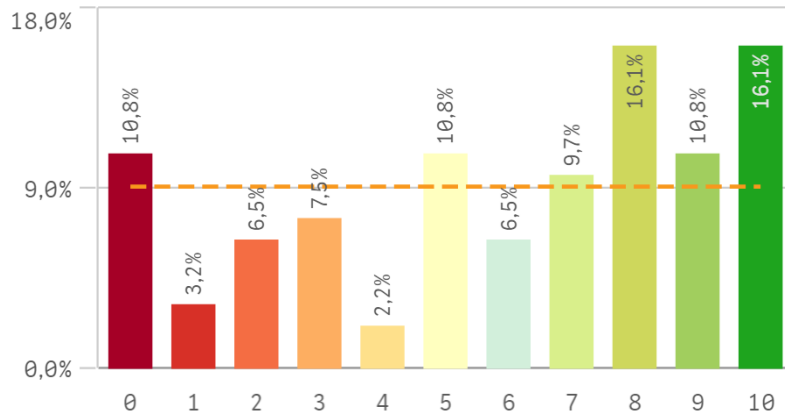
Repetir estudios superiores (fidelidad)



Repetir titulación (fidelidad)

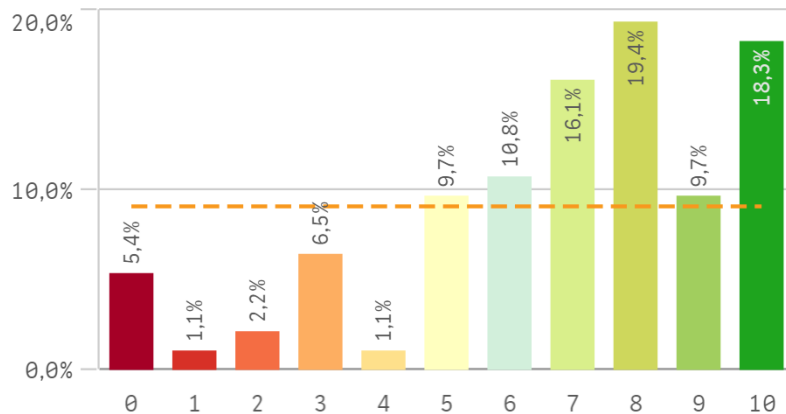


Repetir en la UCM (fidelidad)

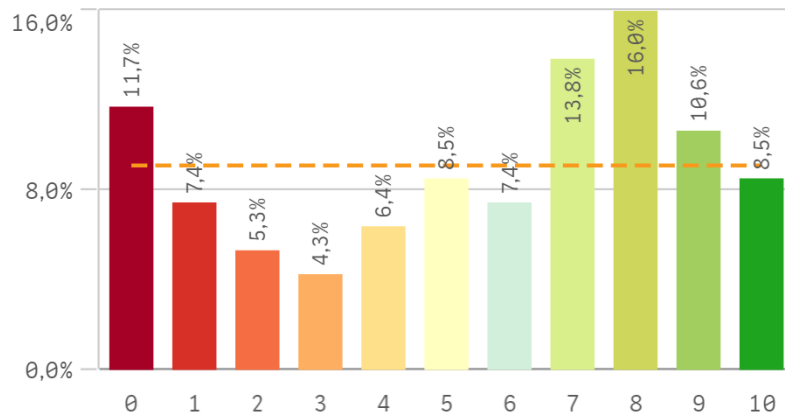


Compromiso	Media	Dev. típica	Med...
Repetir estudios superiores	6,8	3,4	8,0
Repetir titulación	7,1	3,0	8,0
Repetir en la UCM	5,9	3,3	7,0
Recomendar titulación	6,8	2,7	7,0
Recomendar la UCM	5,5	3,3	6,0
Seguir en la misma titulación	6,5	3,5	8,0

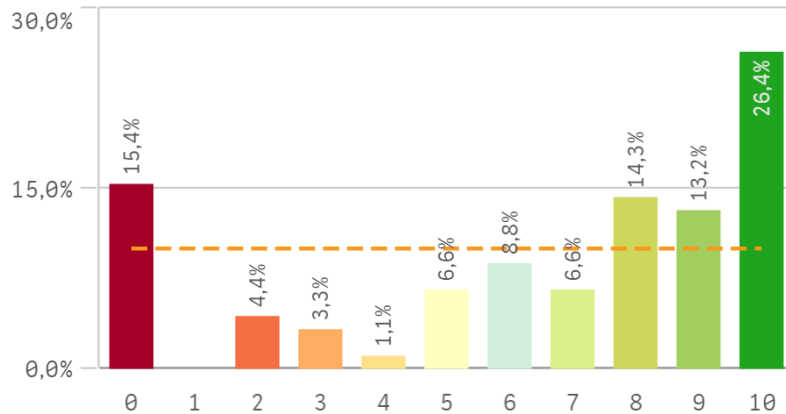
Recomendar titulación (preinscripción)



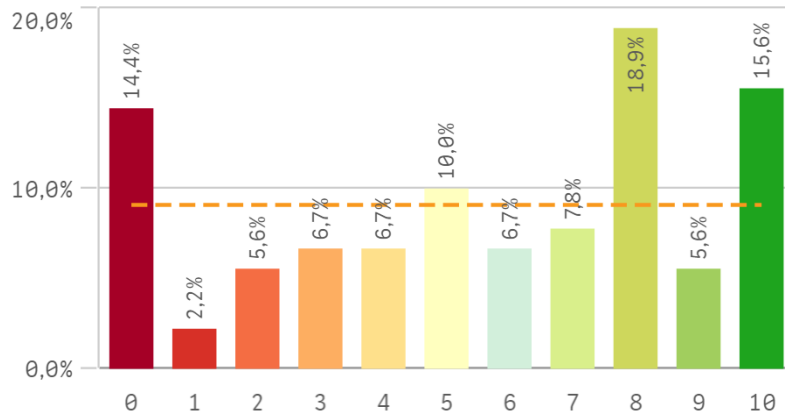
Recomendar la UCM (preinscripción)



Seguir en la misma titulación (vinculación)



Seguir como alumno de la UCM (vinculación)



Construcción y significado del valor "compromiso":

- * Estudiante comprometido: valora con 9 o más puntos todas las preguntas de fidelidad, prescripción y vinculación.
- * Estudiante neutro: la puntuación que otorga a todas las preguntas de fidelidad, prescripción y vinculación están entre 6 y 9.
- * Estudiante decepcionado: valora con 6 o menos puntos todas las preguntas de fidelidad, prescripción y vinculación.

ESQUEMA

