



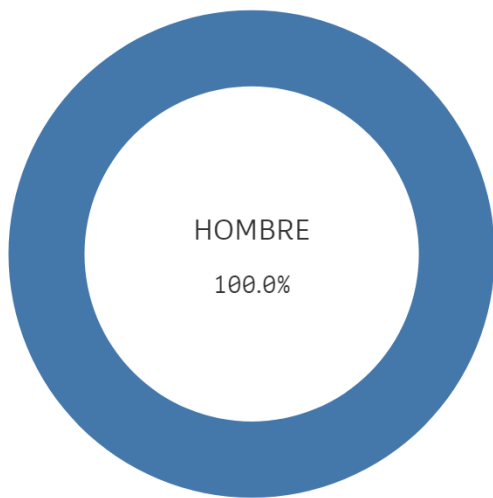
U N I V E R S I D A D
COMPLUTENSE
M A D R I D

Encuesta satisfacción
Estudiantes
Master D° Parlamentario
Curso 2020-2021

TITULACIÓN: MÁSTER EN DERECHO PARLAMENTARIO,
ELECCIONES Y ESTUDIOS LEGISLATIVOS

CENTRO: FACULTAD DE DERECHO

Genero



■ HOMBRE

Población N

33

%_Participacion

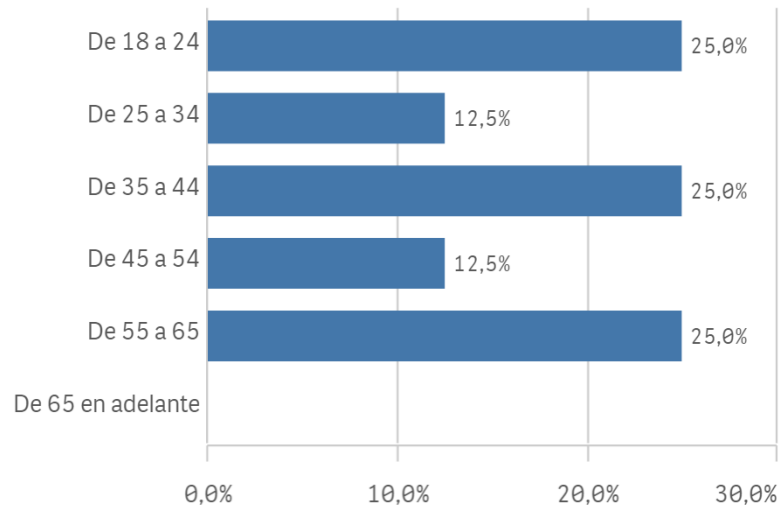
24,2%

Participación n

8

Edad (años)

(%) Porcentaje por franjas



Edad media (años)

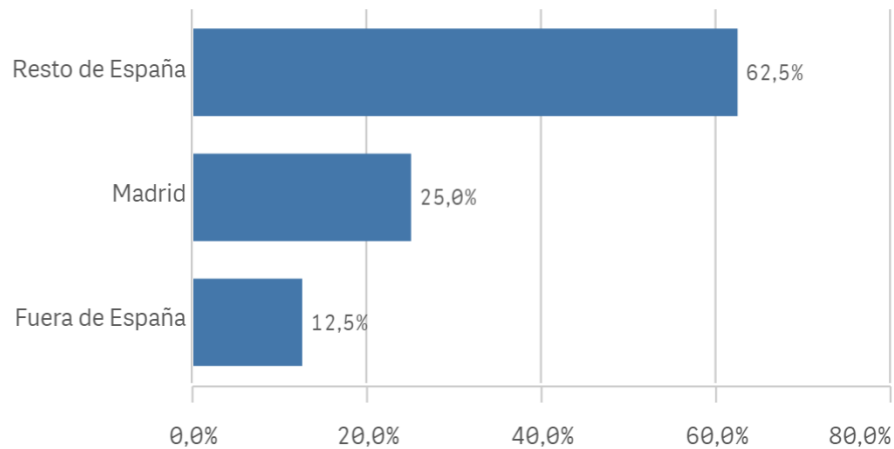
40,8

Des. Típica

13,8

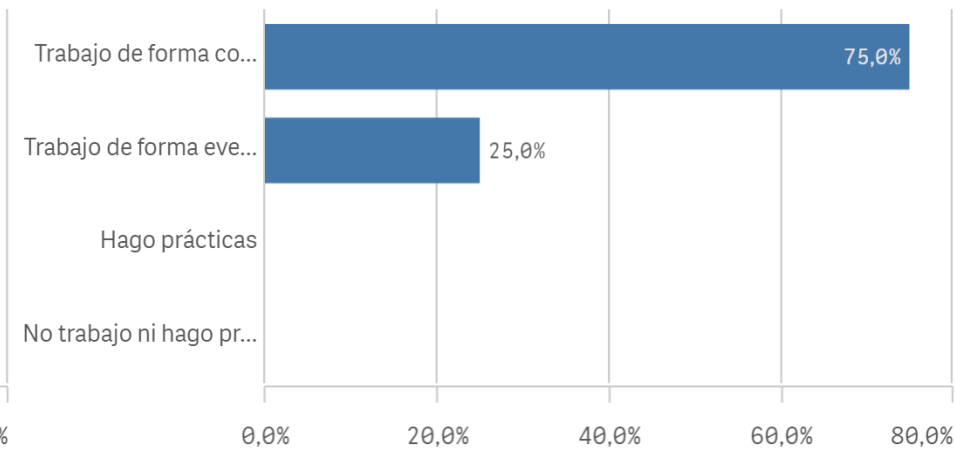
Lugar de residencia

(%) Porcentaje por franjas

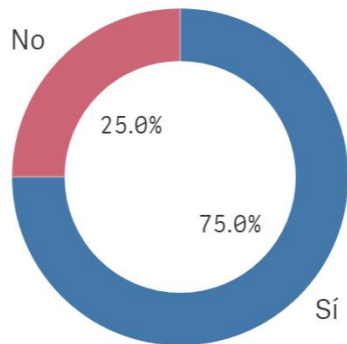


Situación laboral

(%) Porcentaje por franjas

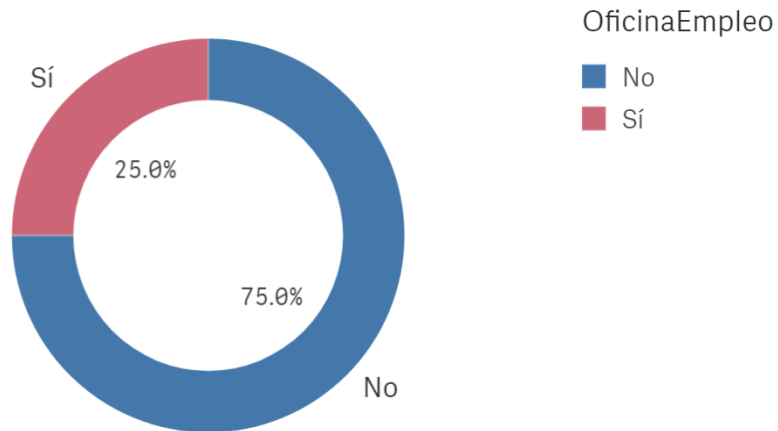


Puesto de trabajo relacionado con los estudios



TrabajoEstudio ■ Sí ■ No

Alumnos inscritos en la OPE

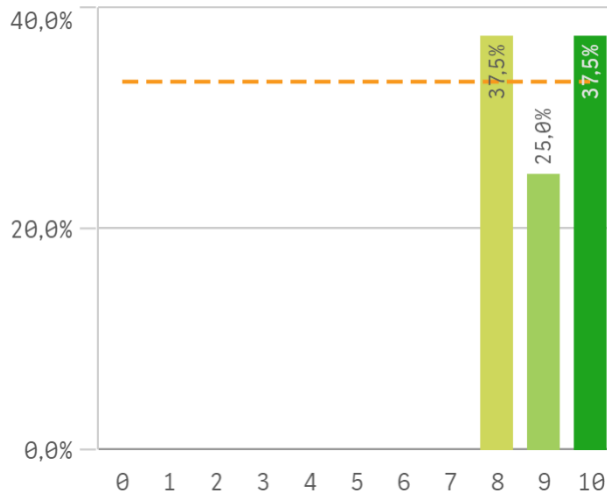


OficinaEmpleo

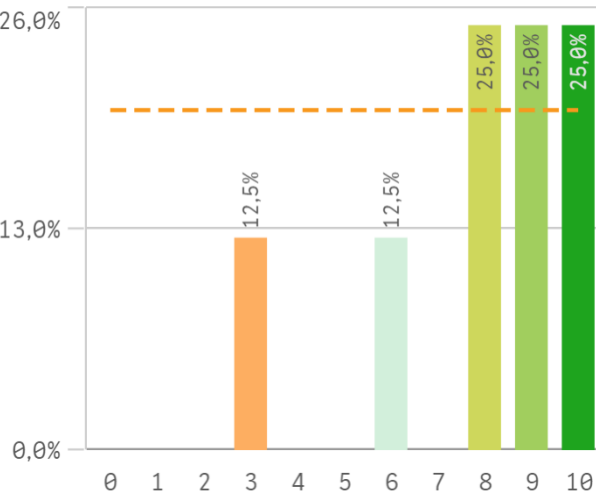
■ No

■ Sí

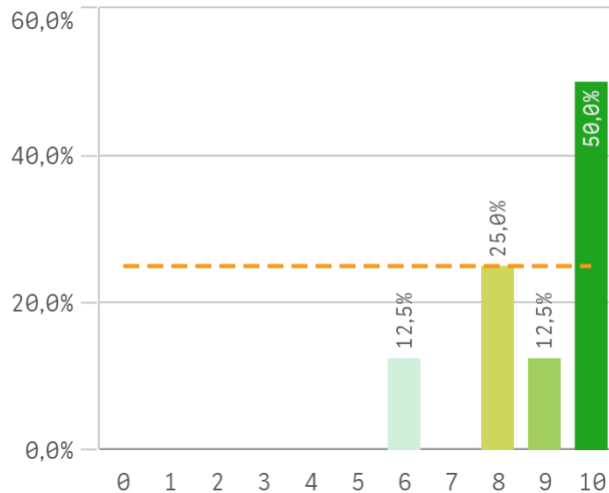
Objetivos claros



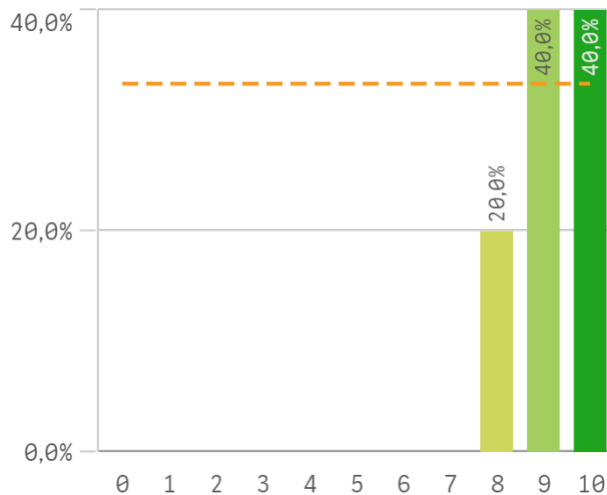
Plan de estudios adecuado



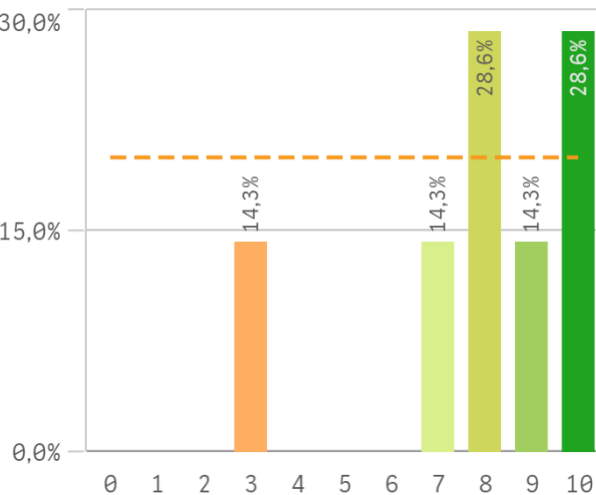
Nivel de dificultad apropiado



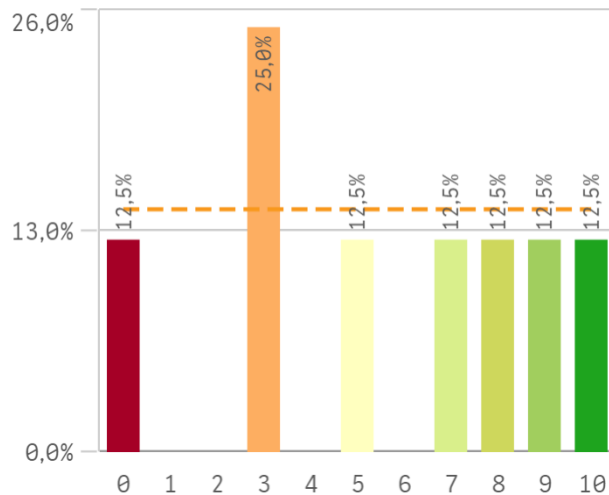
Número de alumnos por aula



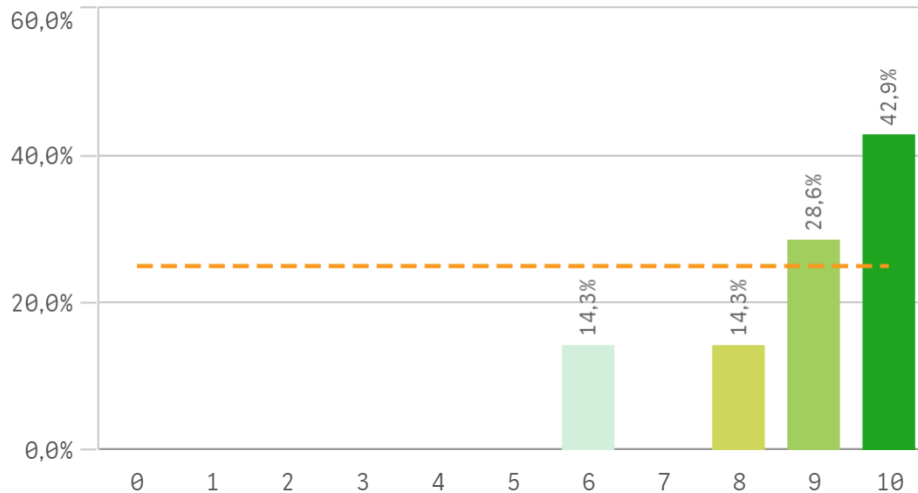
Integración de teoría/práctica



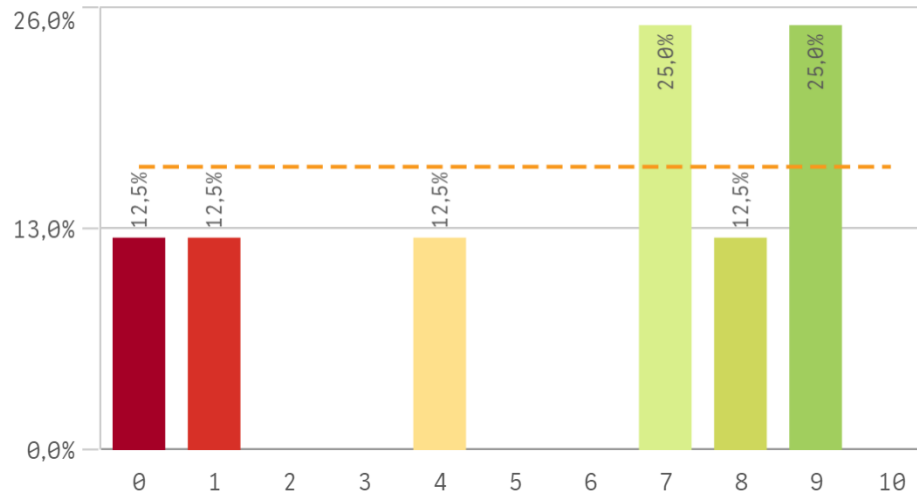
Calificaciones en tiempo adecuado



Relación calidad/precio

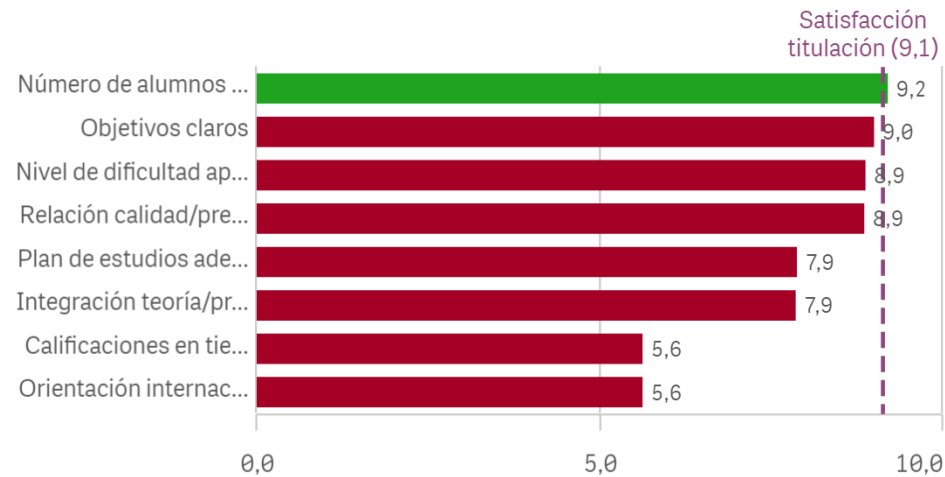


Orientación internacional

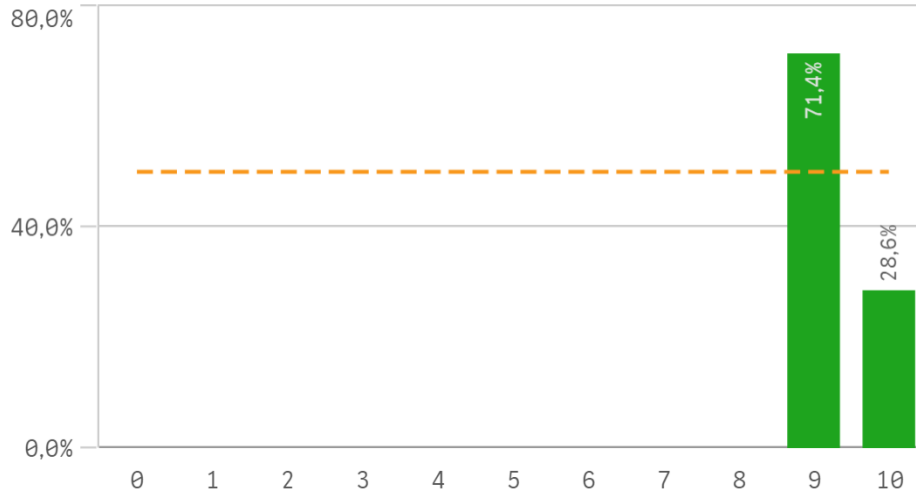


Desarrollo académico	Q	Media	Desv. típica	Med...	Moda
Número de alumnos por aula		9,2	0,8	9,0	-
Objetivos claros		9,0	0,9	9,0	-
Nivel de dificultad apropiado		8,9	1,5	9,5	10
Relación calidad/precio		8,9	1,5	9,0	10
Plan de estudios adecuado		7,9	2,4	8,5	-
Integración teoría/práctica		7,9	2,4	8,0	-
Calificaciones en tiempo adecuado		5,6	3,5	6,0	3

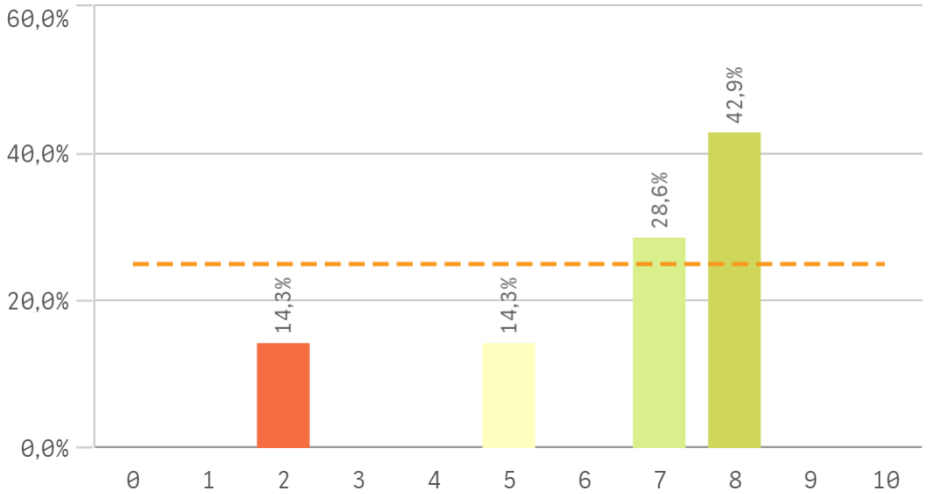
Fortalezas y debilidades



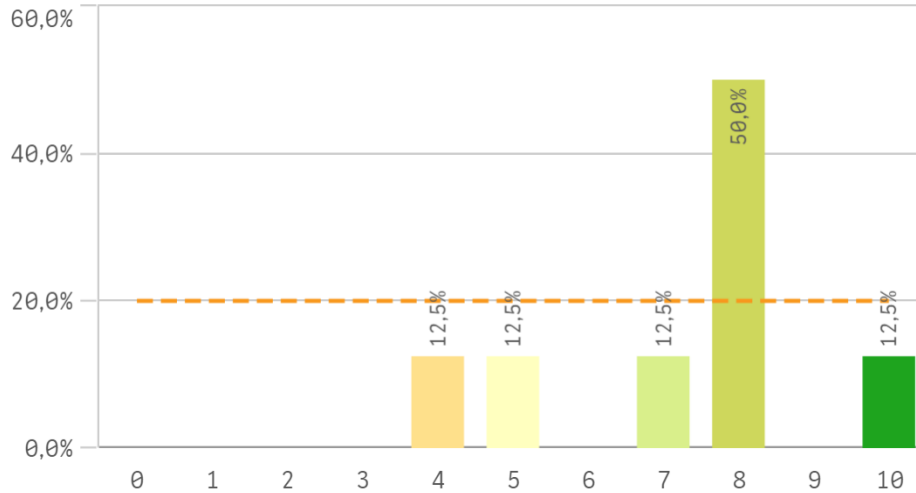
Objetivos propuestos alcanzados



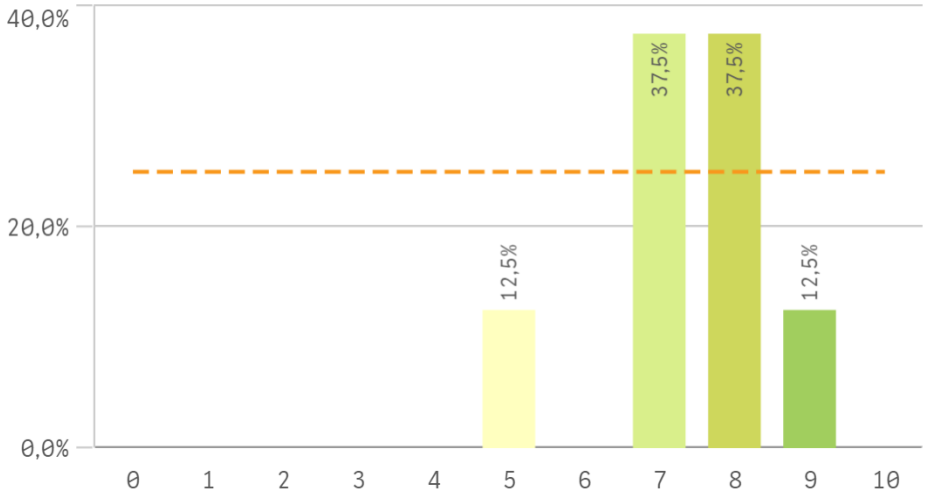
Componente práctico adecuado



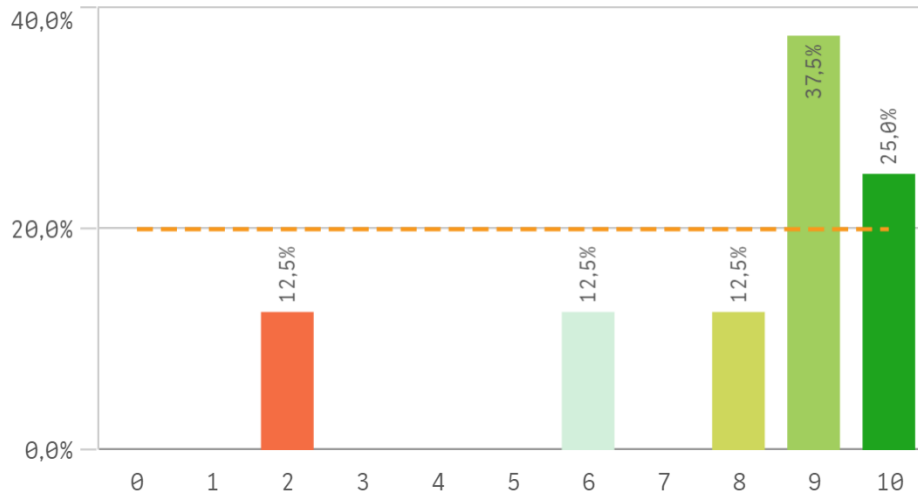
Contenidos innovadores



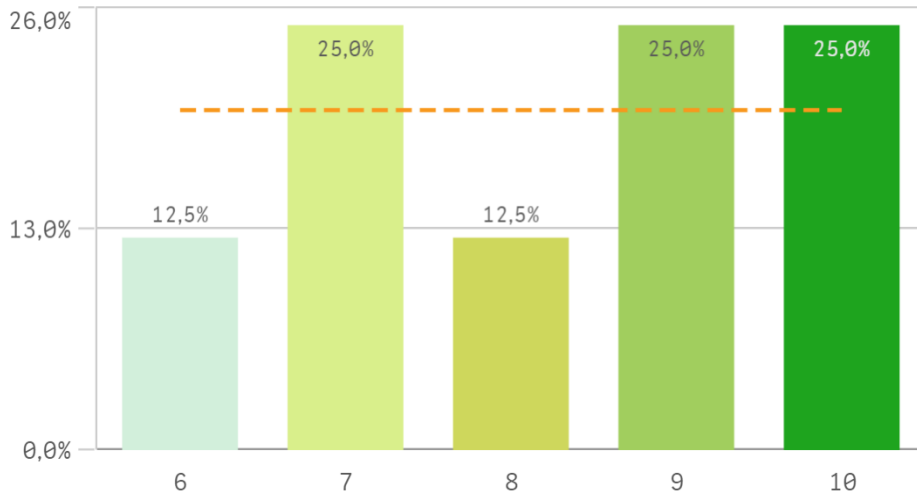
Contenidos organizados y no solapados



Trabajo no presencial útil

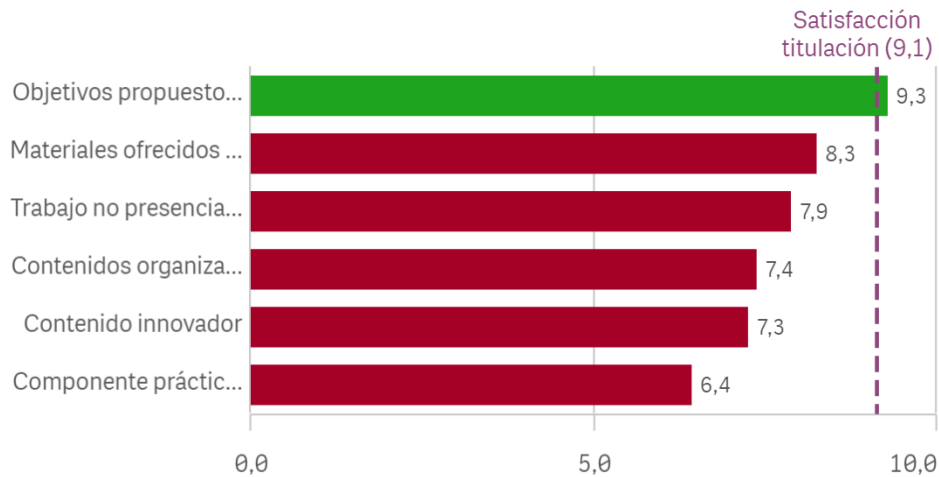


Materiales ofrecidos actuales y novedosos

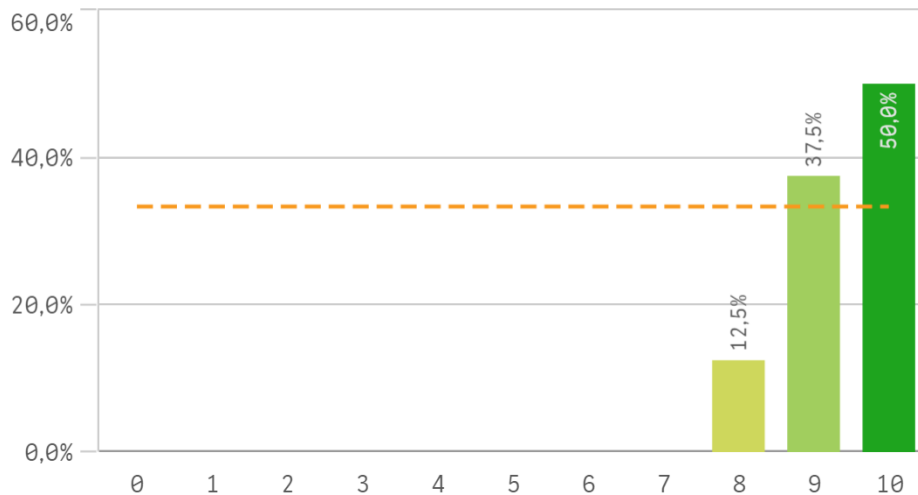


Asignaturas, tareas y materiales	Media	Desv. típica	Desv. típica	Mo
Objetivos propuestos alcanzados	9,3	0,5	0,5	9,0
Materiales ofrecidos actuales y novedosos	8,3	1,5	1,5	-
Trabajo no presencial útil	7,9	2,7	2,7	9,0
Contenidos organizados y no solapados	7,4	1,2	1,2	-
Contenido innovador	7,3	1,9	1,9	8,0
Componente práctico adecuado	6,4	2,2	2,2	8,0

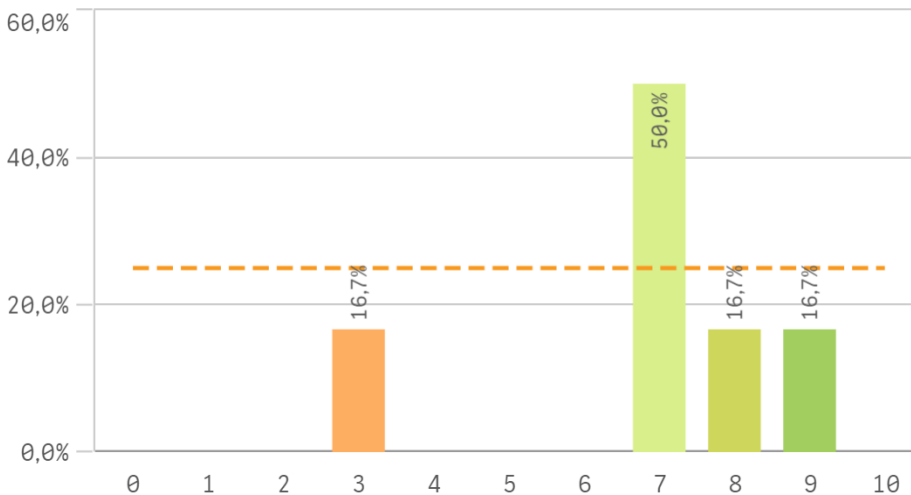
Fortalezas y debilidades



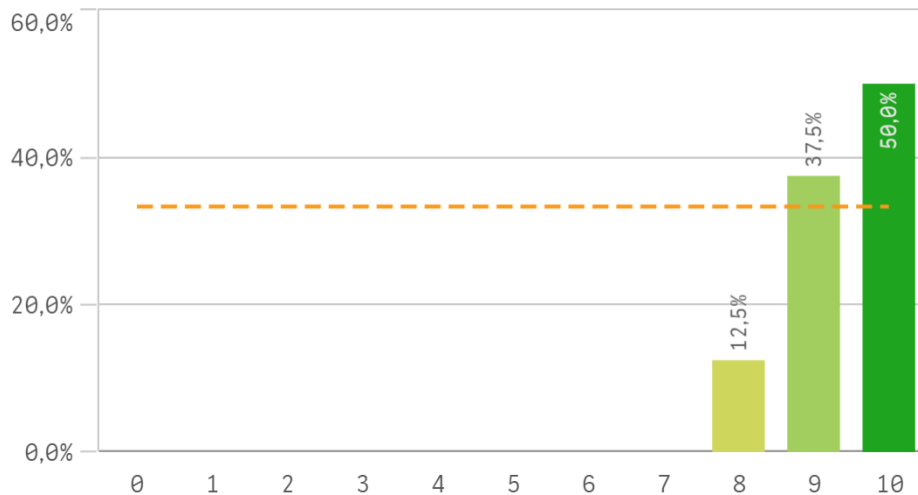
Competencias de la titulación



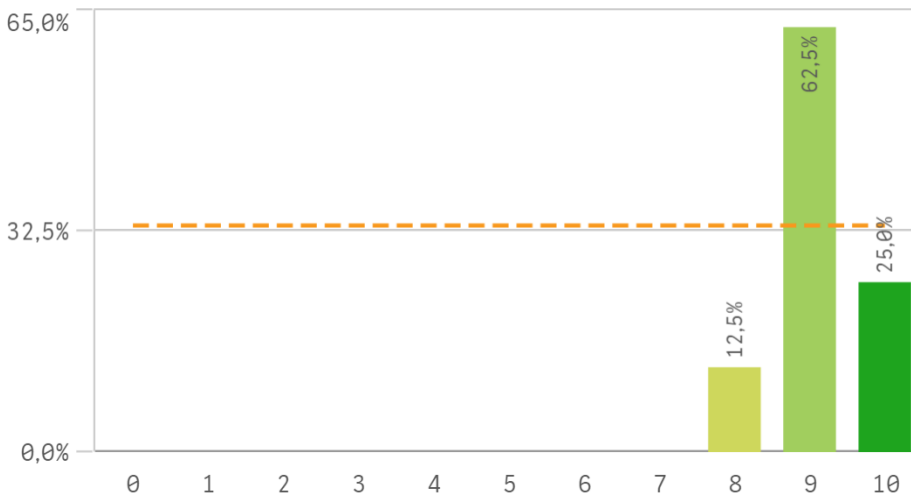
Acceso al mundo laboral



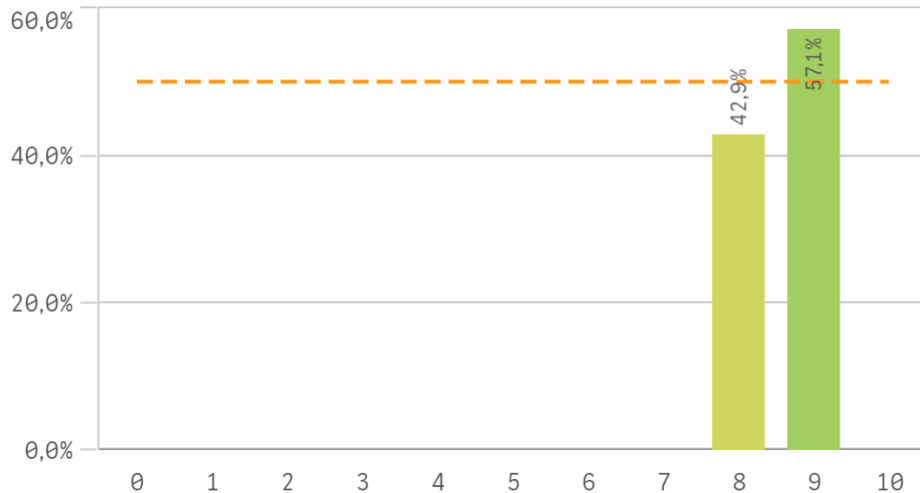
Acceso al mundo de la investigación



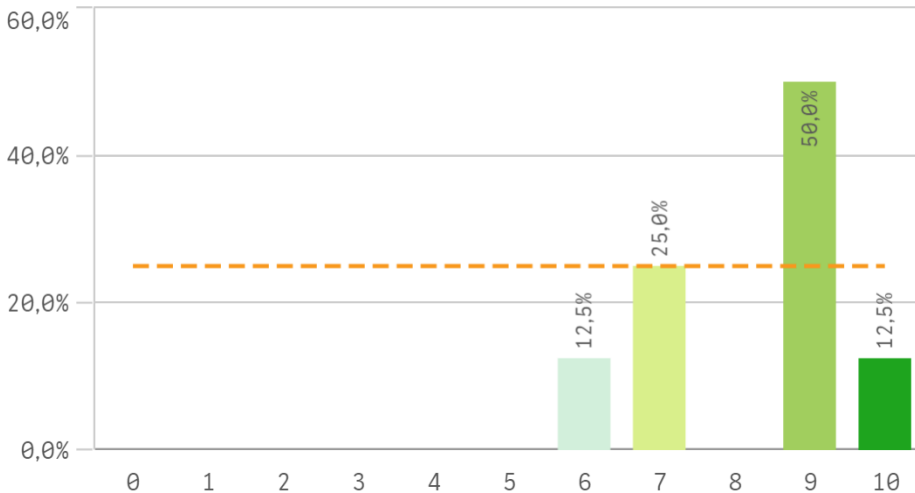
Labor docente del profesorado



Tutorías presenciales útiles

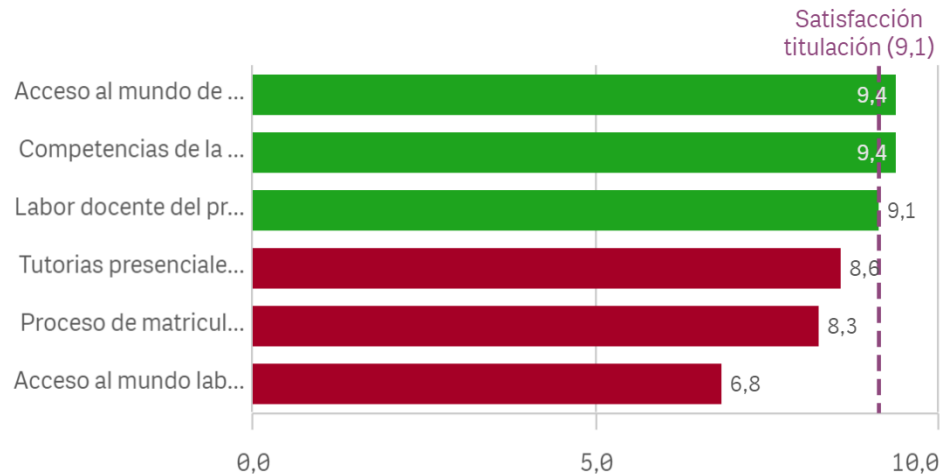


Proceso de matriculación

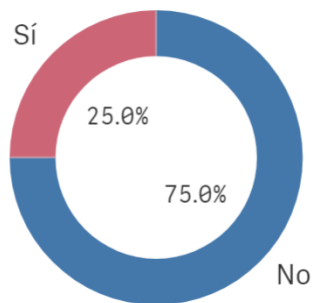


Formación recibida y matriculación	Q	Media	Desv. típica	Med...	Moda
Acceso al mundo de la investigación		9,4	0,7	9,5	10,0
Competencias de la titulación		9,4	0,7	9,5	10,0
Labor docente del profesorado		9,1	0,6	9,0	9,0
Tutorías presenciales útiles		8,6	0,5	9,0	9,0
Proceso de matriculación		8,3	1,4	9,0	9,0
Acceso al mundo laboral		6,8	2,0	7,0	7,0

Fortalezas y debilidades



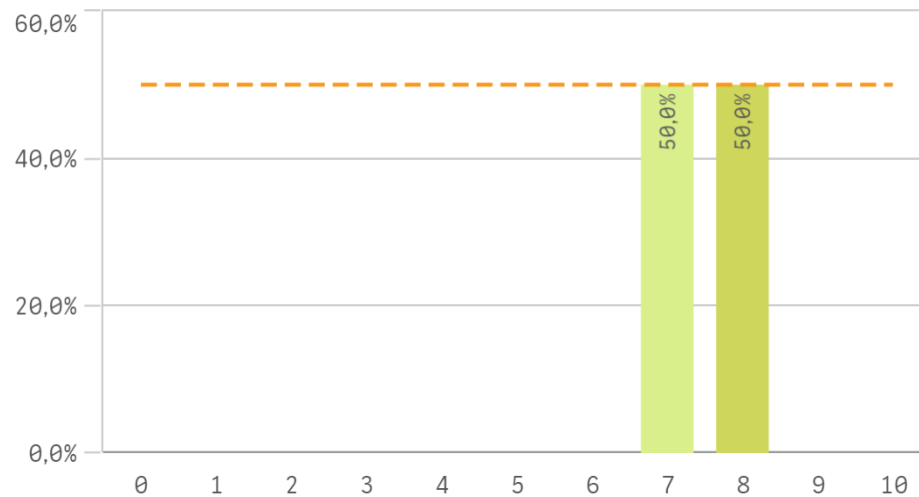
Prácticas externas



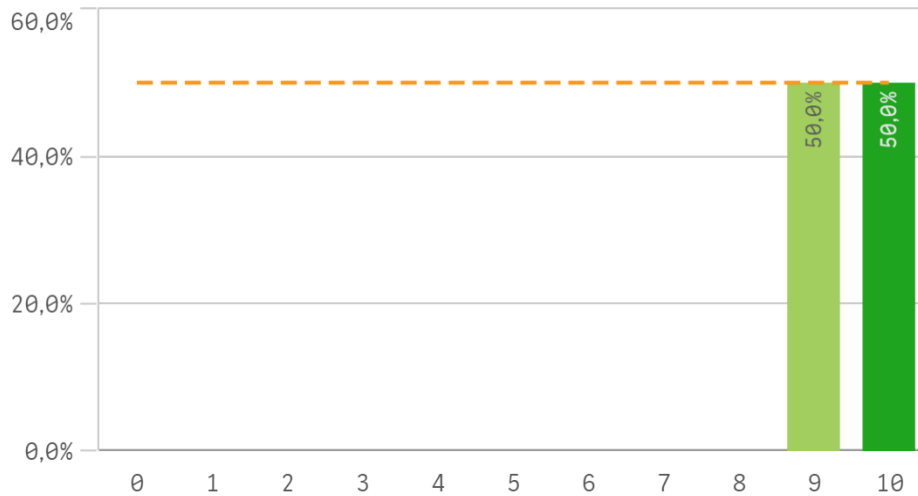
Si
2

No
6

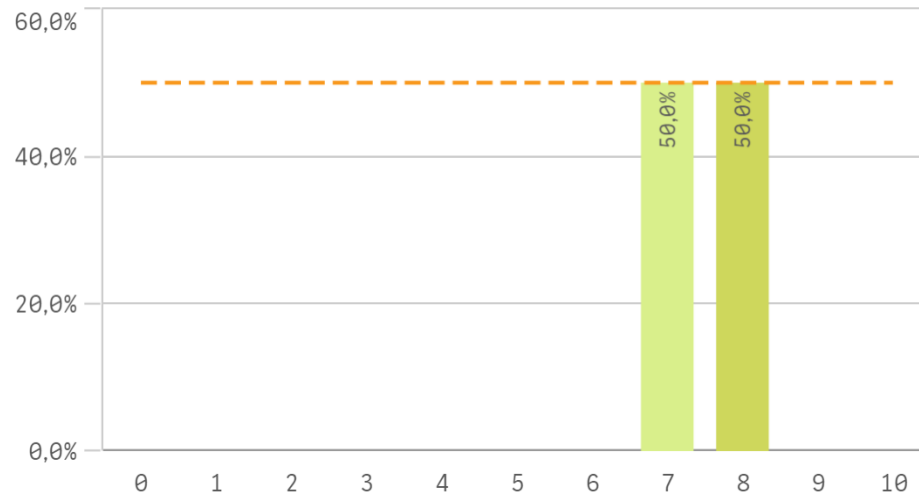
Valoración formativa



Atención del tutor/colaborador



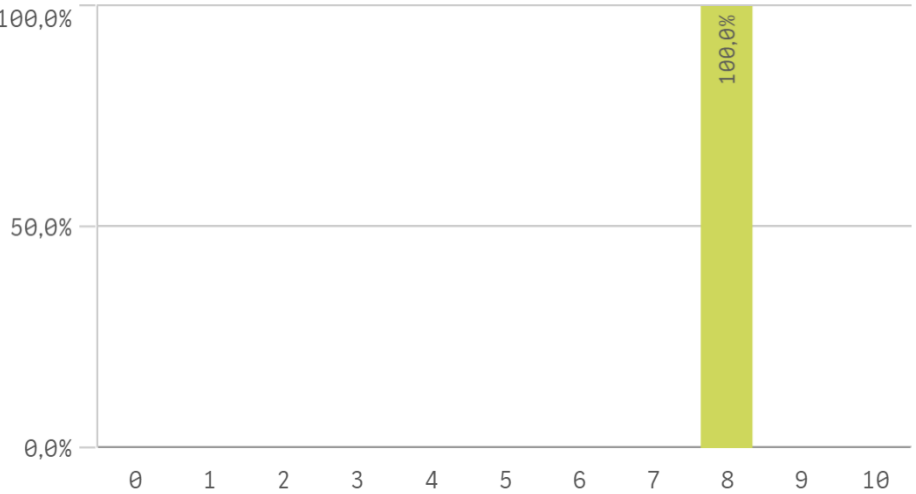
Gestión del Centro



Utilidad percibida para empleabilidad

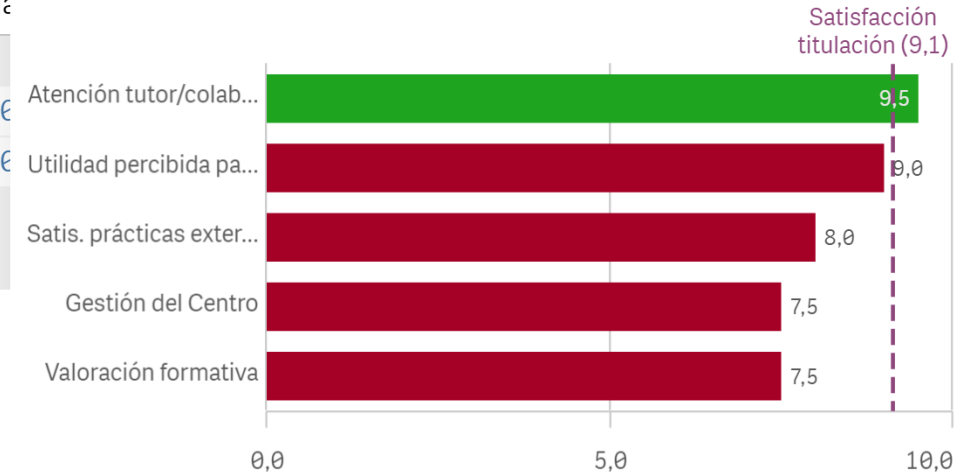


Satisfacción con las prácticas externas



Prácticas externas	Media	Desv. típica	Med...	Moda
Atención tutor/colaborador	9,5	0,7	9,5	-
Utilidad percibida para empleabilidad	9,0	-	9,0	9,0
Satis. prácticas externas	8,0	0,0	8,0	8,0
Gestión del Centro	7,5	0,7	7,5	-
Valoración formativa	7,5	0,7	7,5	-

Fortalezas y debilidades



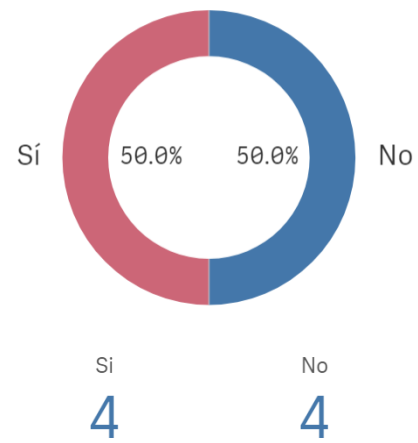
Realización programas de movilidad



Satisfacción formación en el extranjero



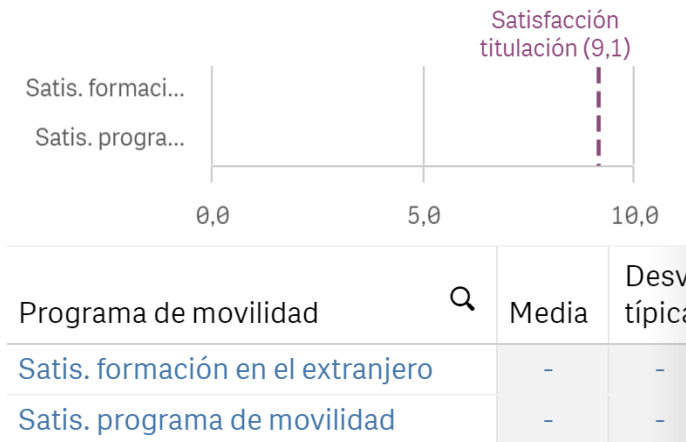
Conocimiento de los canal...



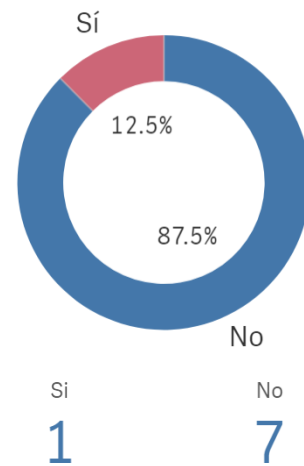
Satisfacción programa de movilidad



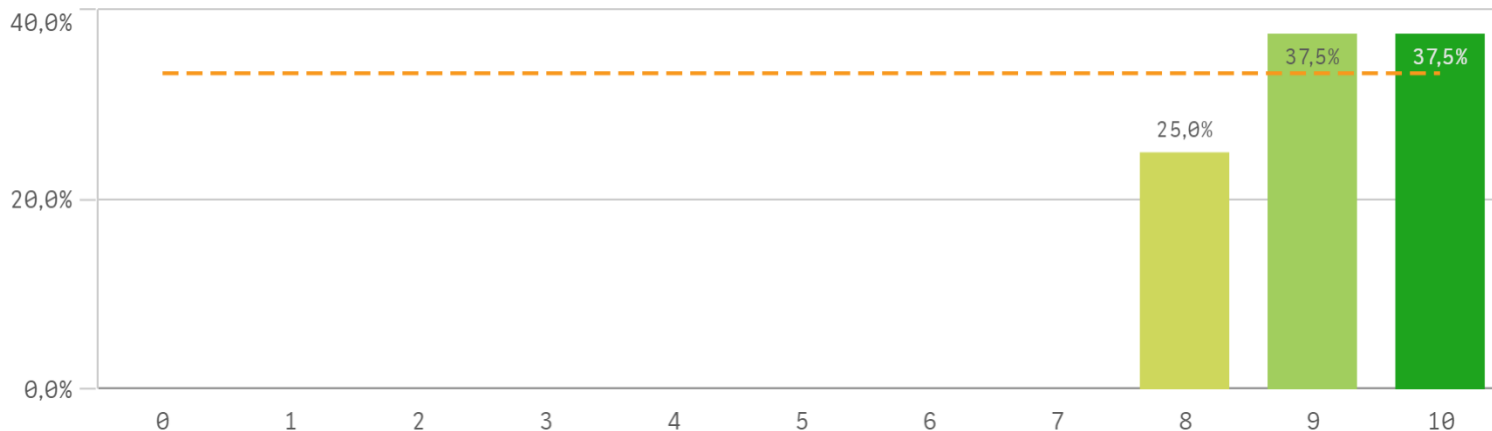
Fortalezas y debilidades



Utilización de los canales ...



Satisfacción global con la titulación



9,1

Desviación Típica

0,8

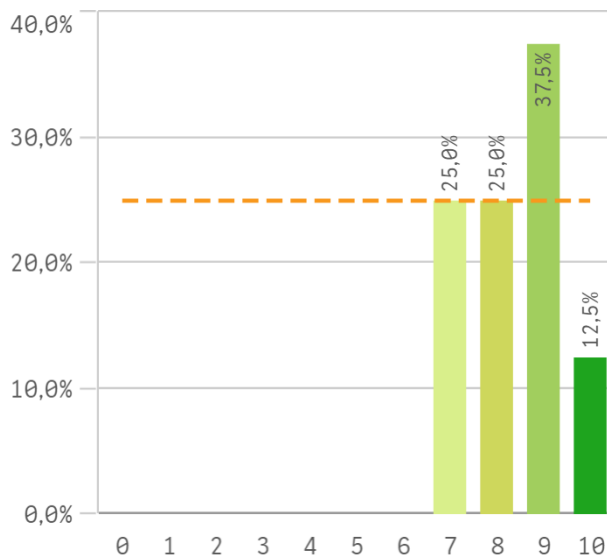
Mediana

9,0

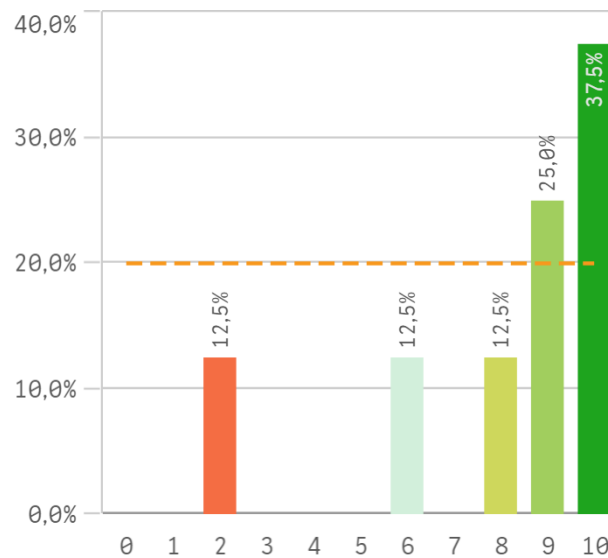
Moda

-

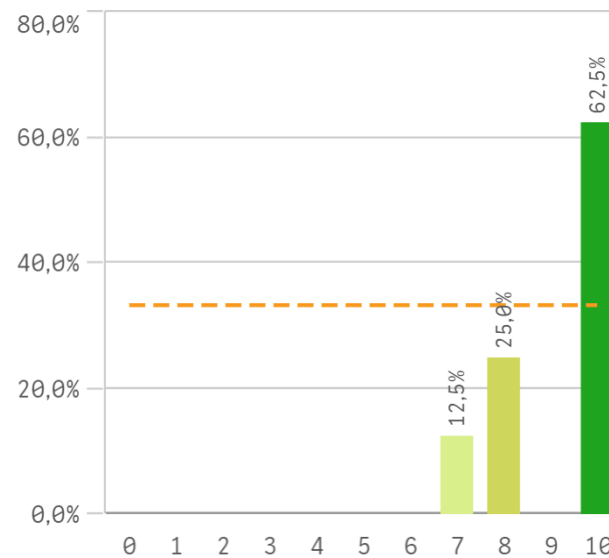
Satisfacción UCM



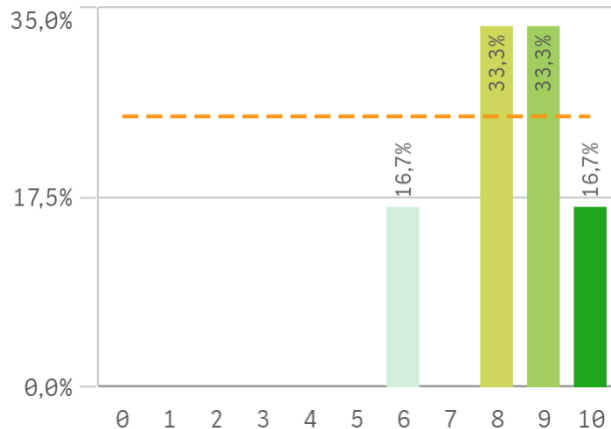
Orgullo estudiante UCM



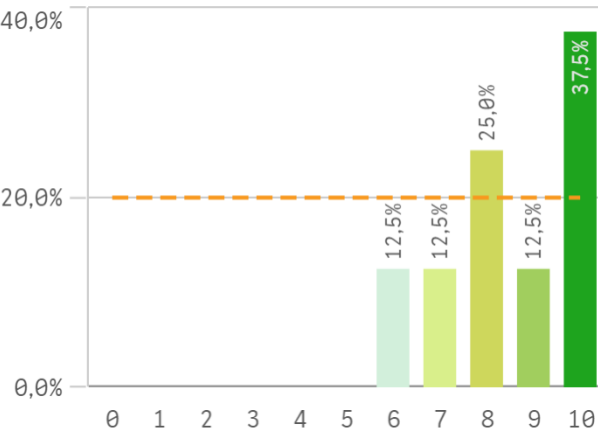
Prestigio UCM



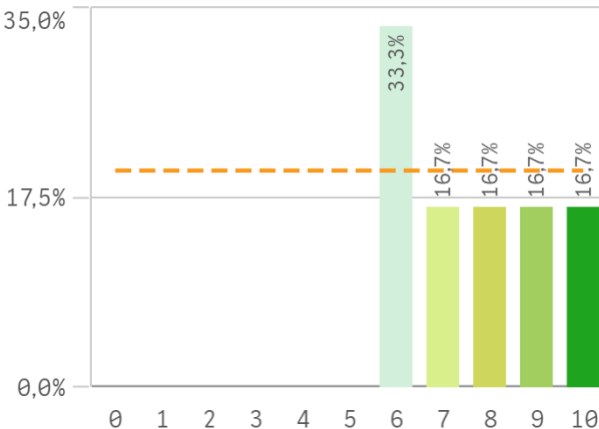
Recursos y medios



Actividades complementarias

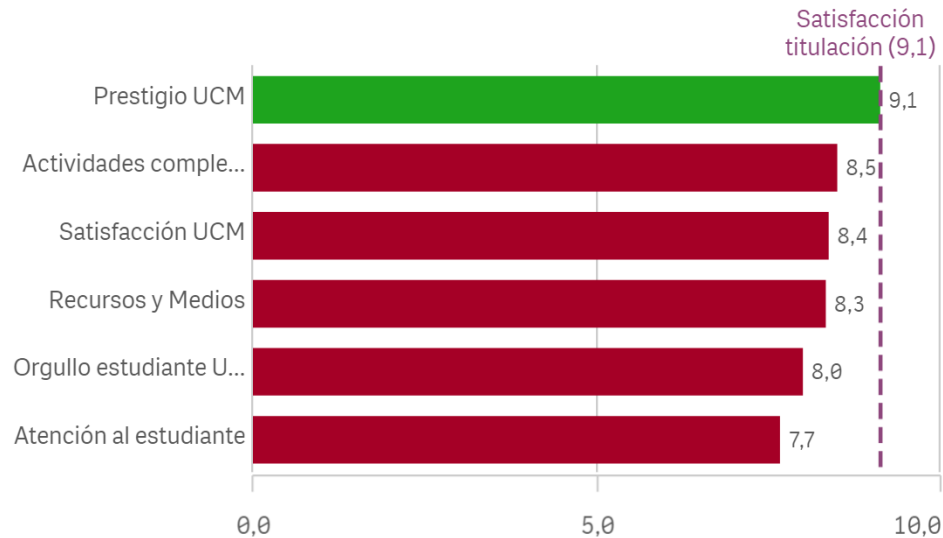


Atención al estudiante

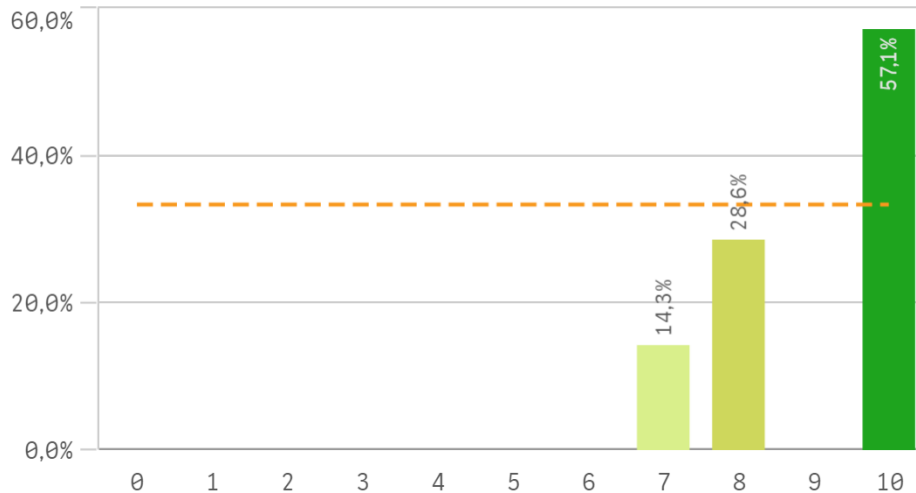


Satisfaccion	Q	Media	Desv. típica	Medi...	Moda
Prestigio UCM		9,1	1,2	10,0	10,0
Actividades complementarias		8,5	1,5	8,5	10,0
Satisfacción UCM		8,4	1,1	8,5	9,0
Recursos y Medios		8,3	1,4	8,5	-
Orgullo estudiante UCM		8,0	2,8	9,0	10,0
Atención al estudiante		7,7	1,6	7,5	6,0

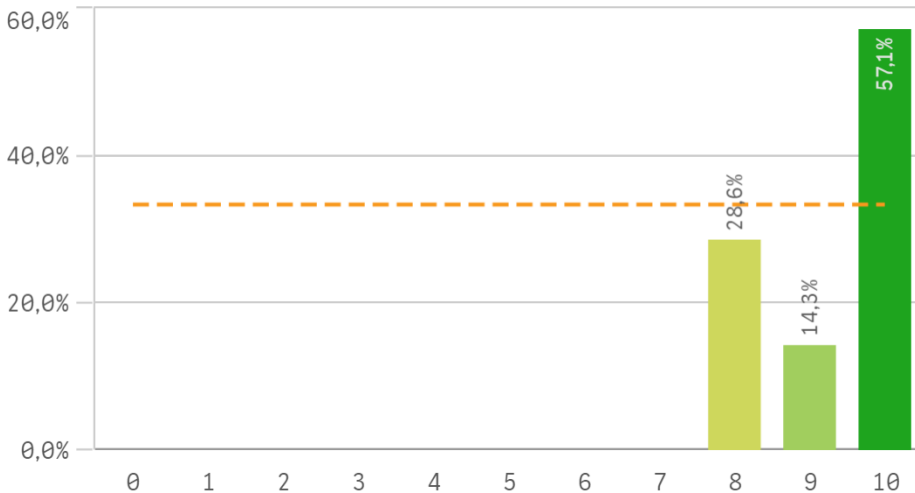
Fortalezas y debilidades



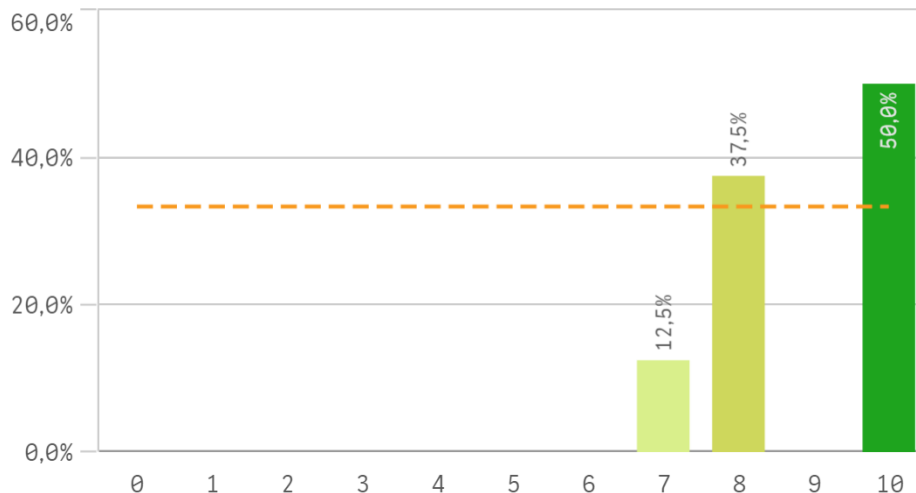
Repetir estudios superiores (fidelidad)



Repetir titulación (fidelidad)

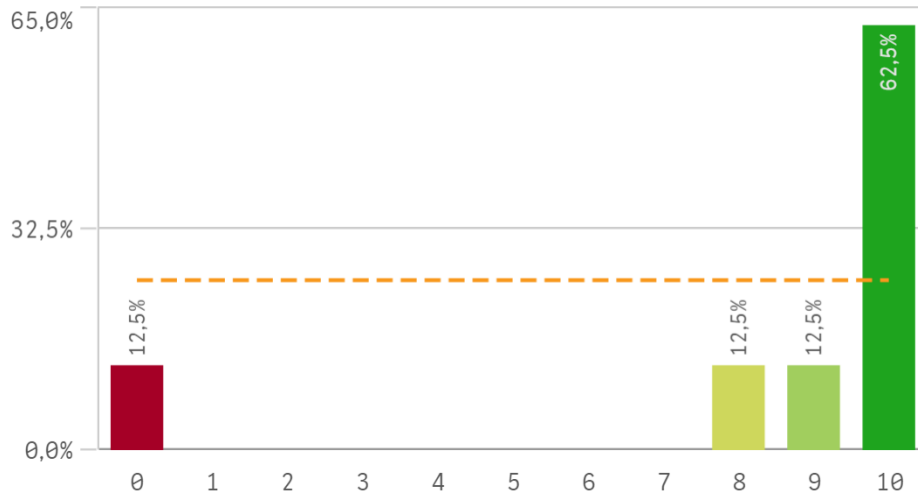


Repetir en la UCM (fidelidad)

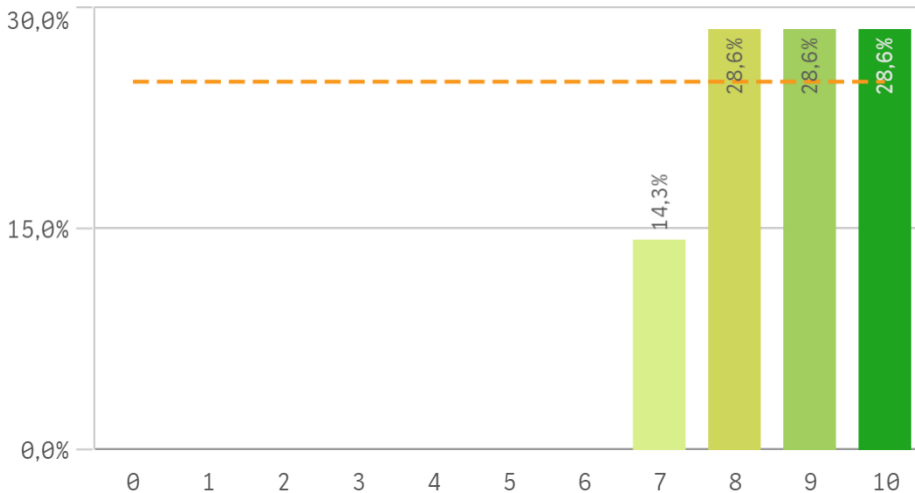


Compromiso	Media	Desv. típica	Medi...	Moda
Repetir estudios superiores	9,0	1,3	10,0	10,0
Repetir titulación	9,3	1,0	10,0	10,0
Repetir en la UCM	8,9	1,2	9,0	10,0
Recomendar titulación	8,4	3,5	10,0	10,0
Recomendar la UCM	8,7	1,1	9,0	-
Seguir en la misma titulación	9,3	0,9	9,5	10,0
Seguir como alumno de la UCM	9,1	0,8	9,0	-

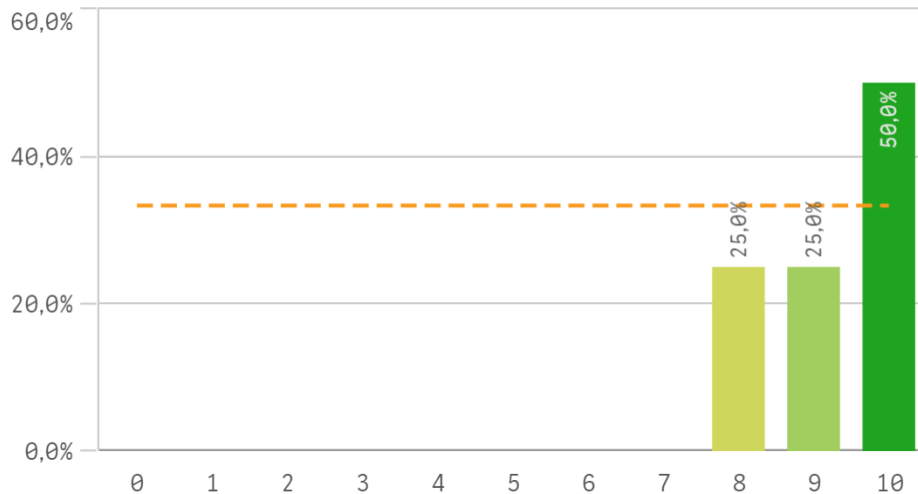
Recomendar titulación (preinscripción)



Recomendar la UCM (preinscripción)



Seguir en la misma titulación (vinculación)



Seguir como alumno de la UCM (vinculación)



Construcción y significado del valor "compromiso":

- * Estudiante comprometido: valora con 9 o más puntos todas las preguntas de fidelidad, prescripción y vinculación.
- * Estudiante neutro: la puntuación que otorga a todas las preguntas de fidelidad, prescripción y vinculación están entre 6 y 9.
- * Estudiante decepcionado: valora con 6 o menos puntos todas las preguntas de fidelidad, prescripción y vinculación.

