



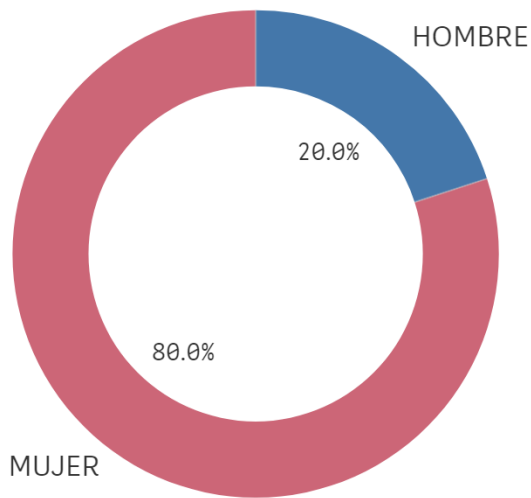
U N I V E R S I D A D
COMPLUTENSE
M A D R I D

**Encuesta satisfacción
Estudiantes
MDI
Curso 2020-2021**

TITULACIÓN: MASTER EN DERECHO
INTERNACIONAL

CENTRO: FACULTAD DE DERECHO

Genero



■ HOMBRE ■ MUJER

Población N

25

%_Participacion

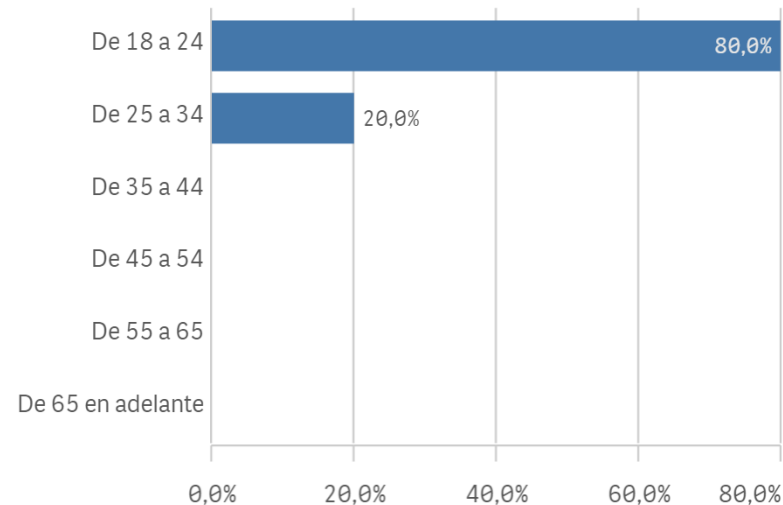
20,0%

Participación n

5

Edad (años)

(%) Porcentaje por franjas



Edad media (años)

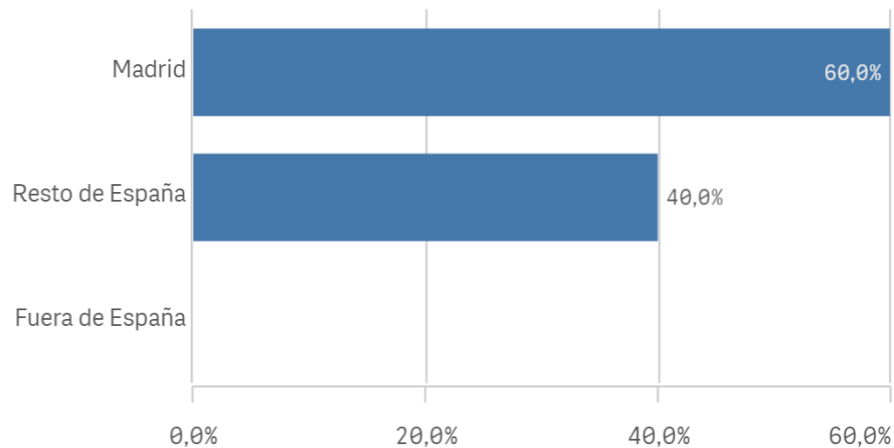
23,8

Des. Típica

1,5

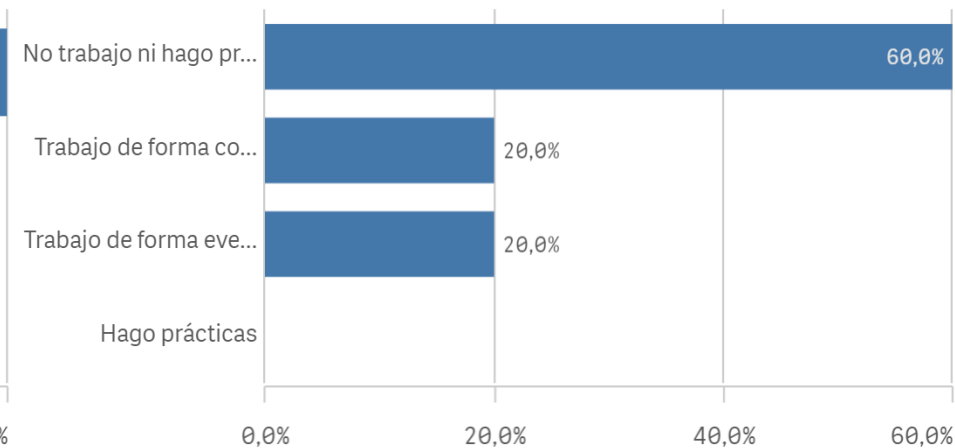
Lugar de residencia

(%) Porcentaje por franjas

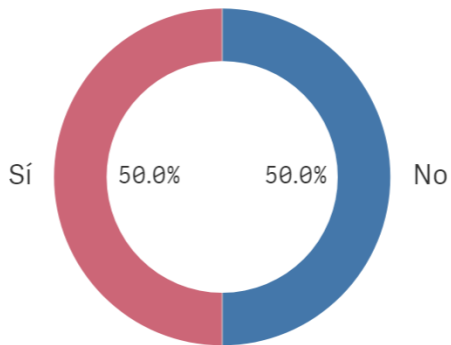


Situación laboral

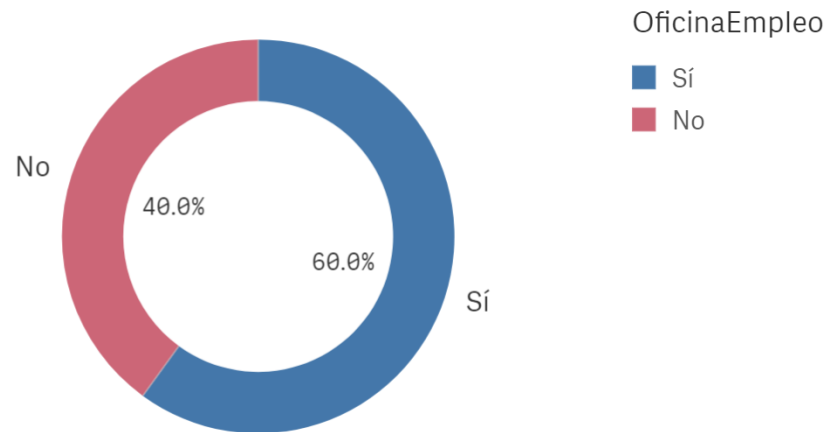
(%) Porcentaje por franjas



Puesto de trabajo relacionado con los estudios

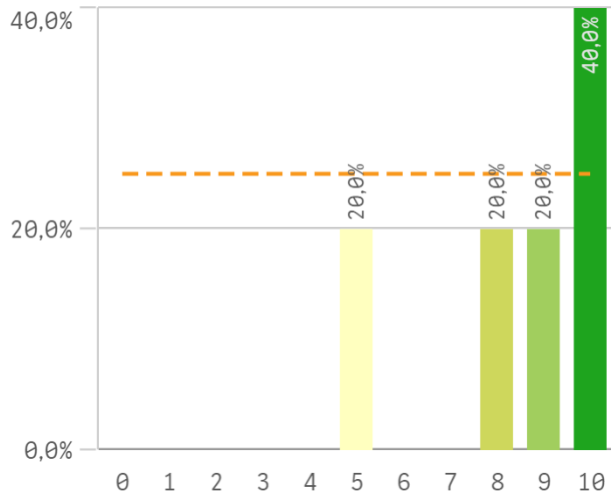


Alumnos inscritos en la OPE

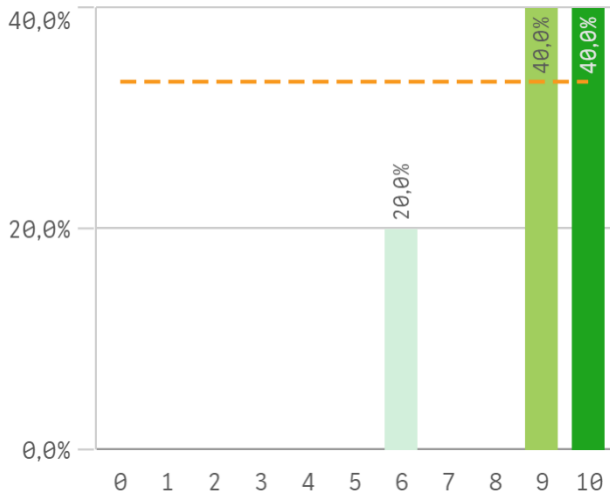


TrabajoEstudio ■ No ■ Sí

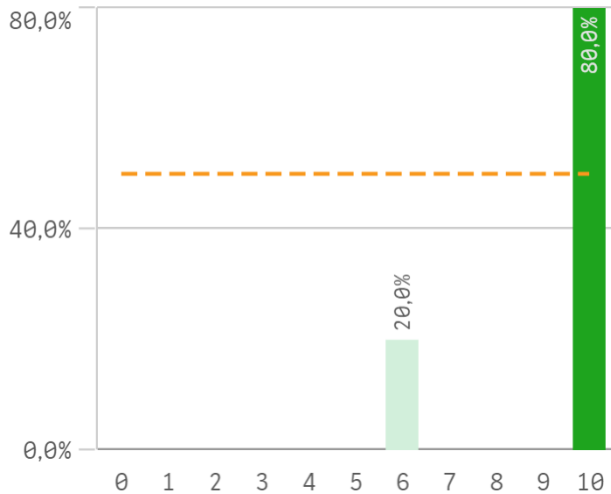
Objetivos claros



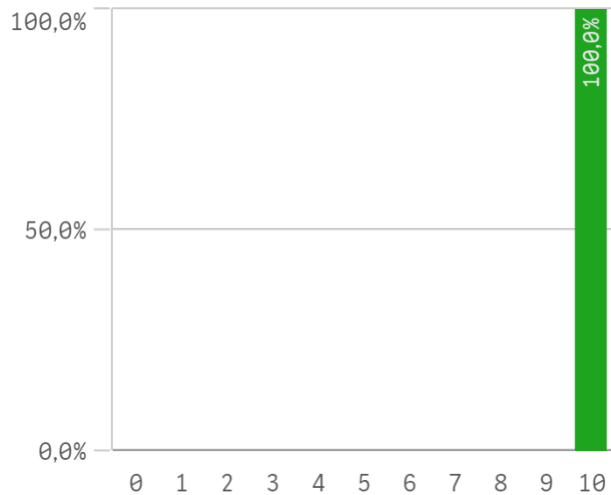
Plan de estudios adecuado



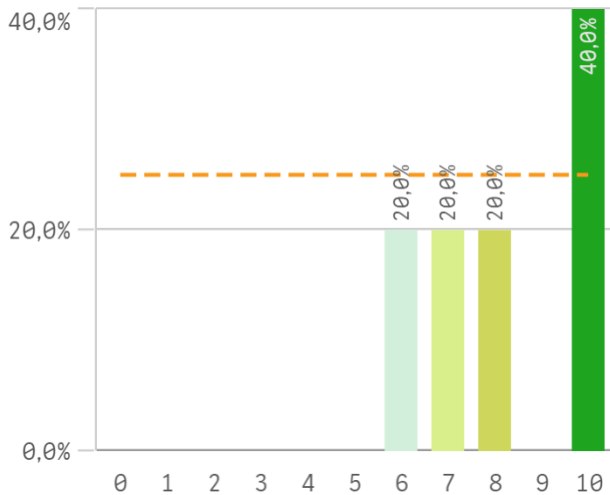
Nivel de dificultad apropiado



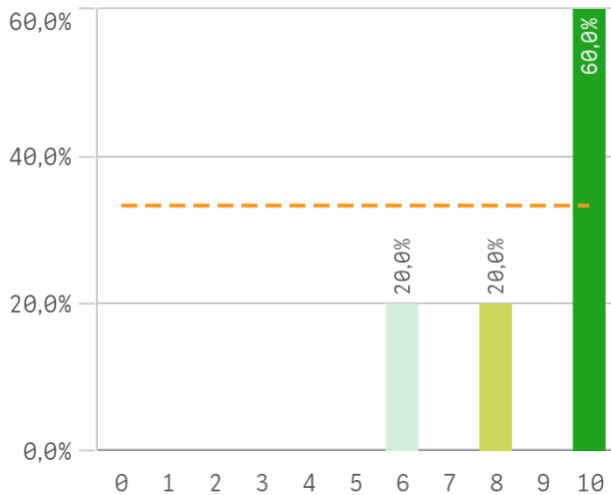
Número de alumnos por aula



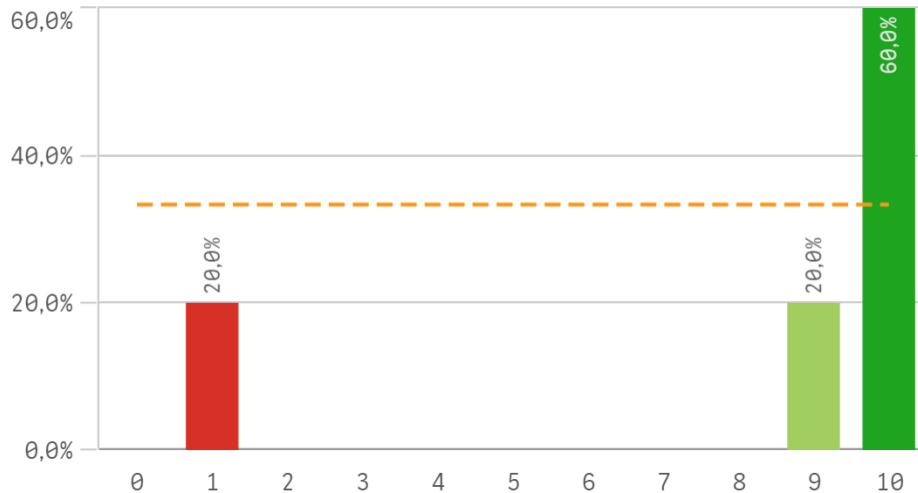
Integración de teoría/práctica



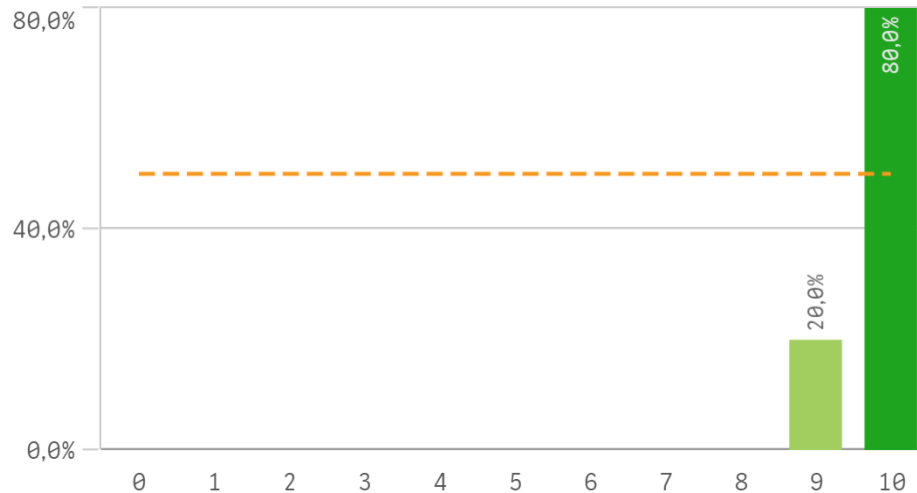
Calificaciones en tiempo adecuado



Relación calidad/precio

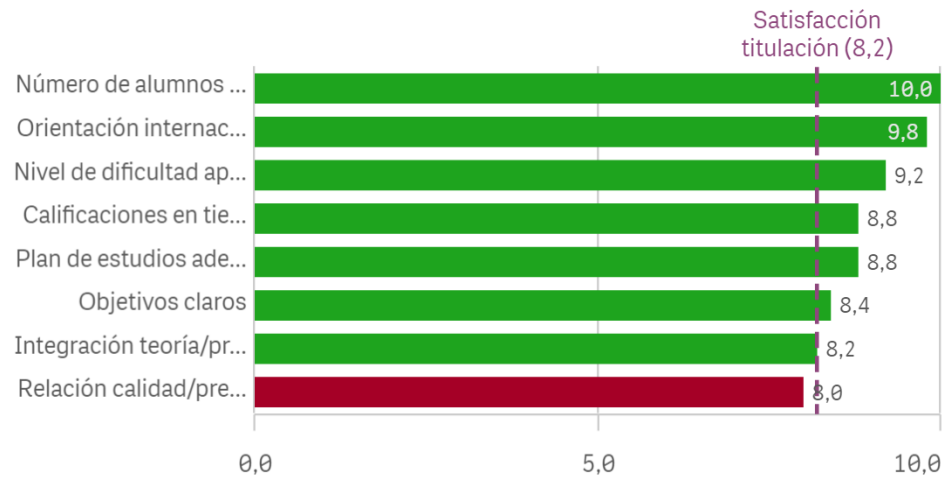


Orientación internacional

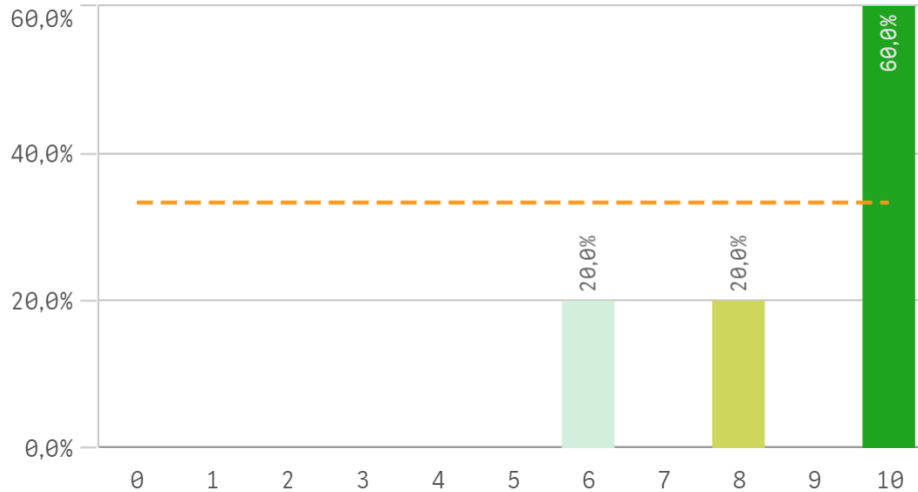


Desarrollo académico	Media	Desv. típica	Med...	Moda
Número de alumnos por aula	10,0	0,0	10,0	10
Orientación internacional	9,8	0,4	10,0	10
Nivel de dificultad apropiado	9,2	1,8	10,0	10
Calificaciones en tiempo adecuado	8,8	1,8	10,0	10
Plan de estudios adecuado	8,8	1,6	9,0	-
Objetivos claros	8,4	2,1	9,0	10
Integración teoría/práctica	8,2	1,8	8,0	10

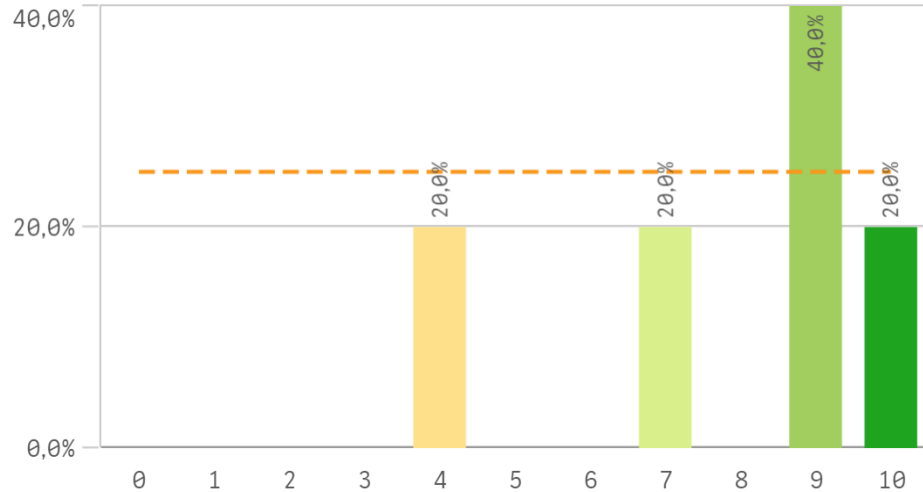
Fortalezas y debilidades



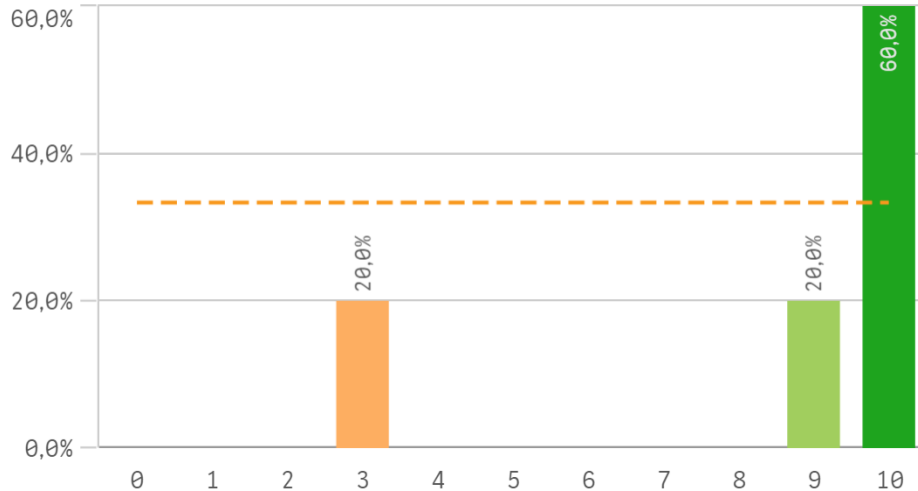
Objetivos propuestos alcanzados



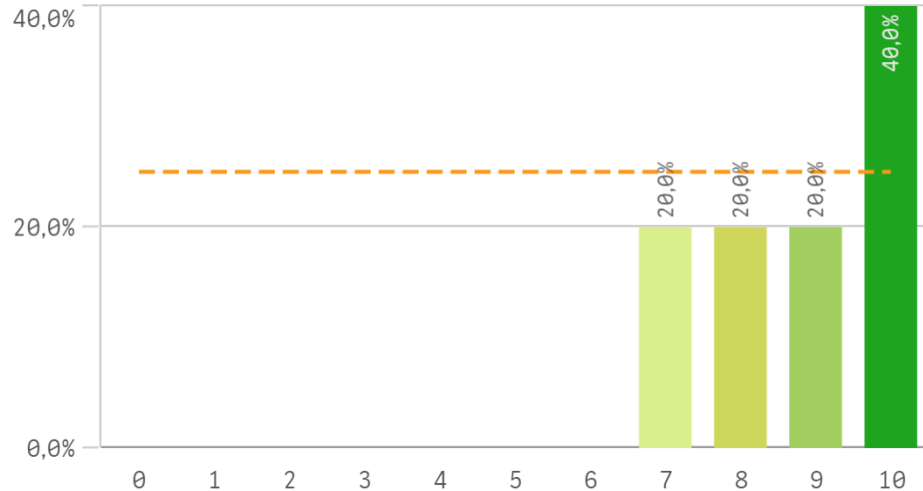
Componente práctico adecuado



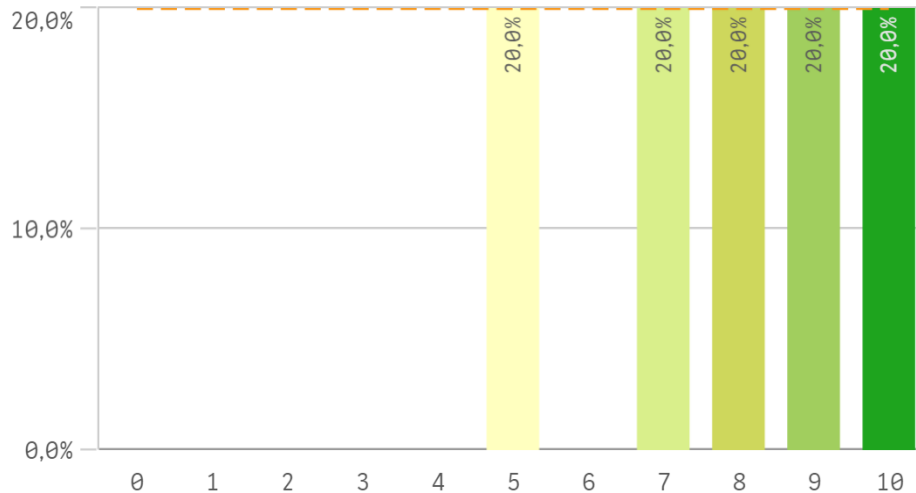
Contenidos innovadores



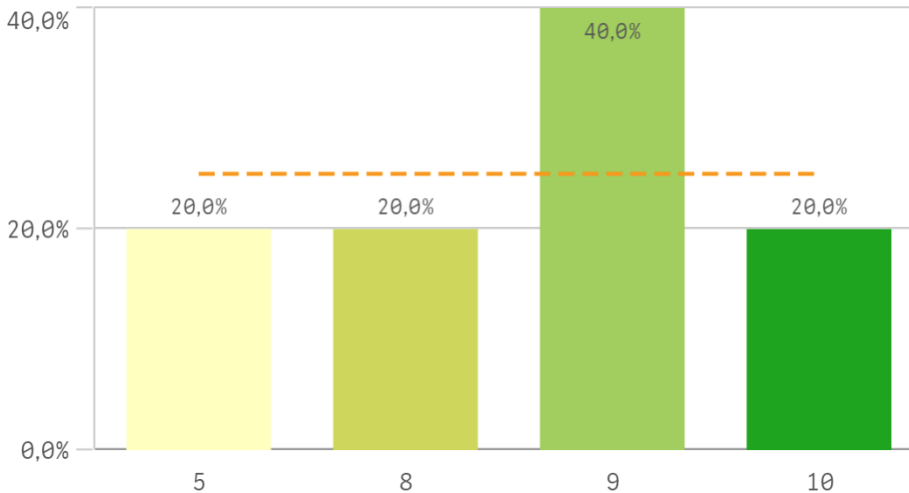
Contenidos organizados y no solapados



Trabajo no presencial útil

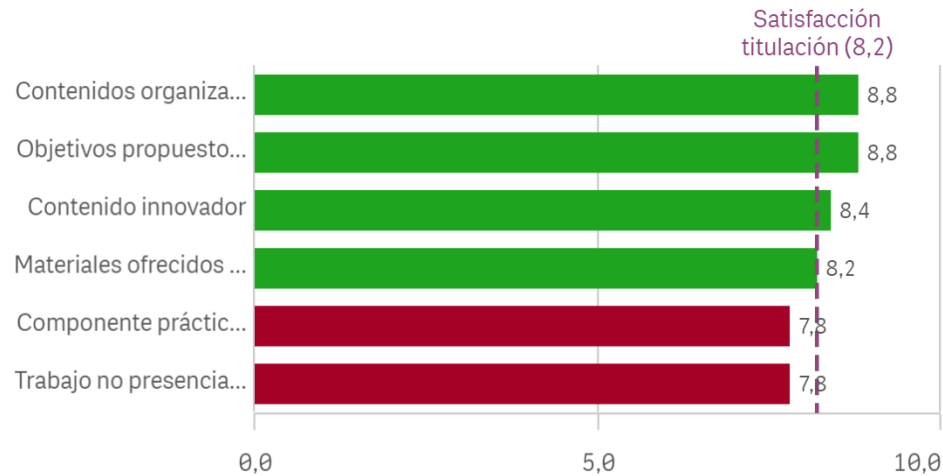


Materiales ofrecidos actuales y novedosos

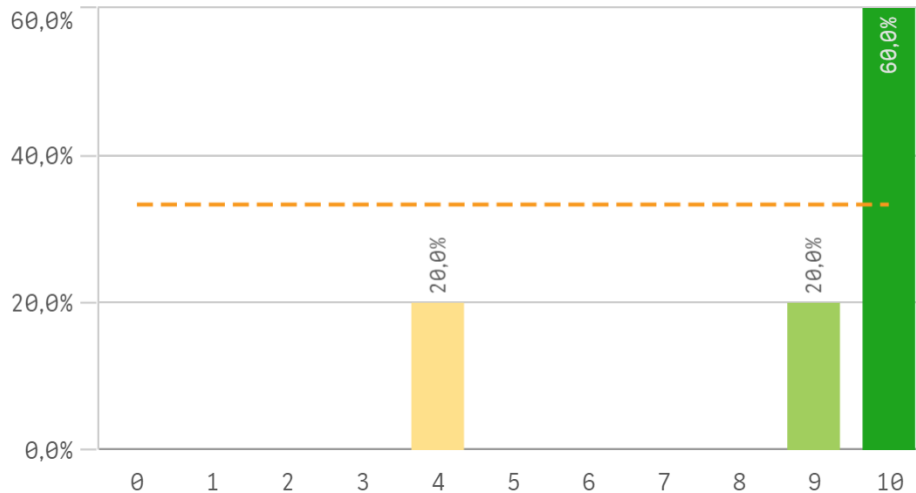


Asignaturas, tareas y materiales	Media	Desv. típica	Desv. típica	Mo
Contenidos organizados y no solapados	8,8	1,3	1,3	10
Objetivos propuestos alcanzados	8,8	1,8	1,8	10
Contenido innovador	8,4	3,0	3,0	10
Materiales ofrecidos actuales y novedosos	8,2	1,9	1,9	9,1
Componente práctico adecuado	7,8	2,4	2,4	9,1
Trabajo no presencial útil	7,8	1,9	1,9	-

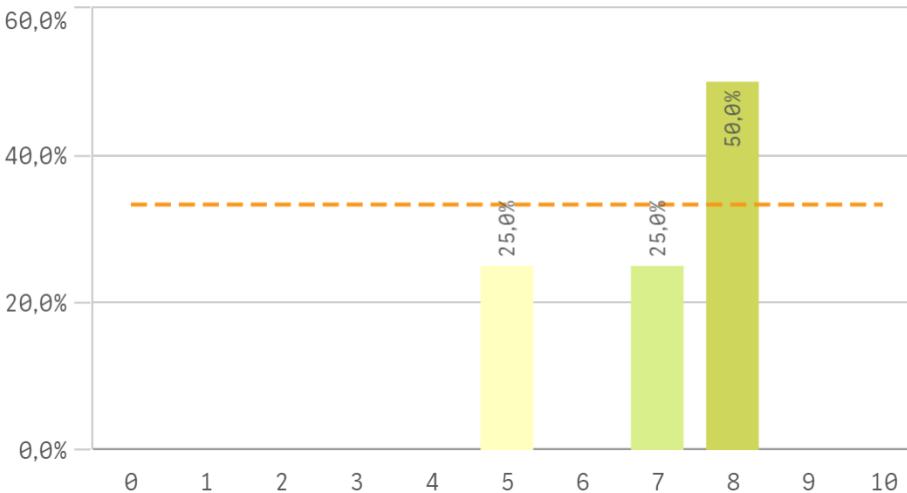
Fortalezas y debilidades



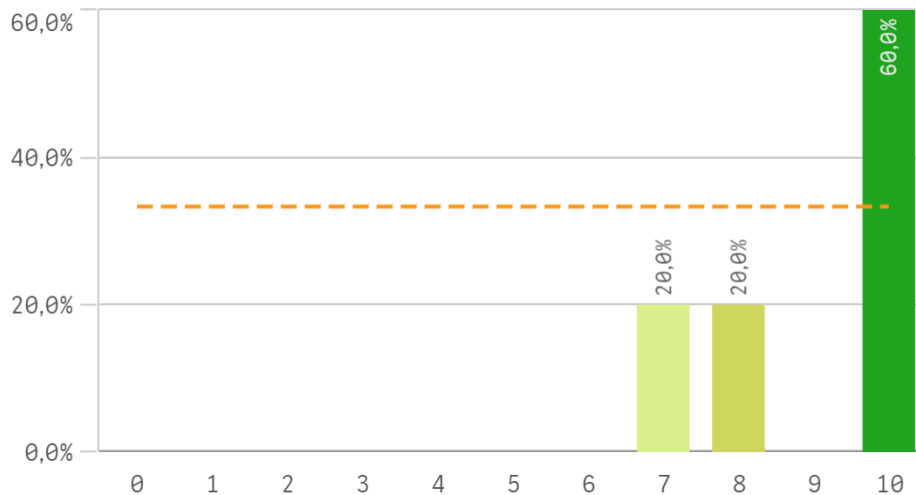
Competencias de la titulación



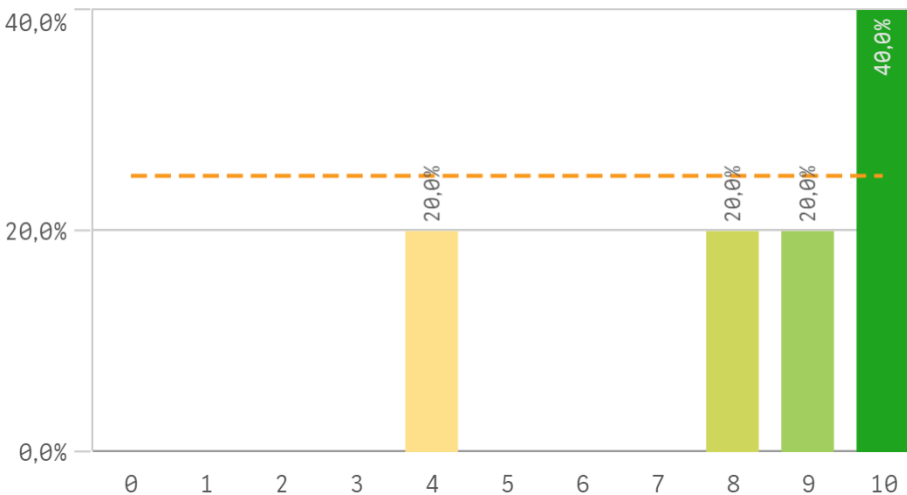
Acceso al mundo laboral



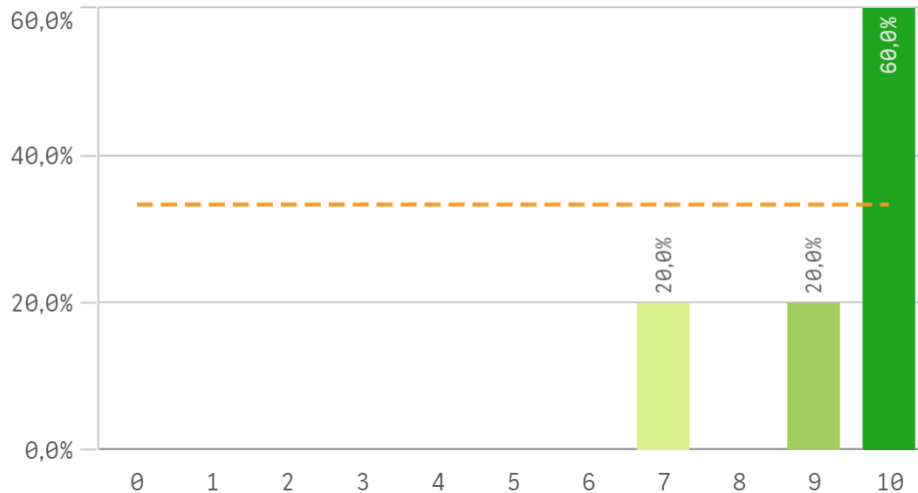
Acceso al mundo de la investigación



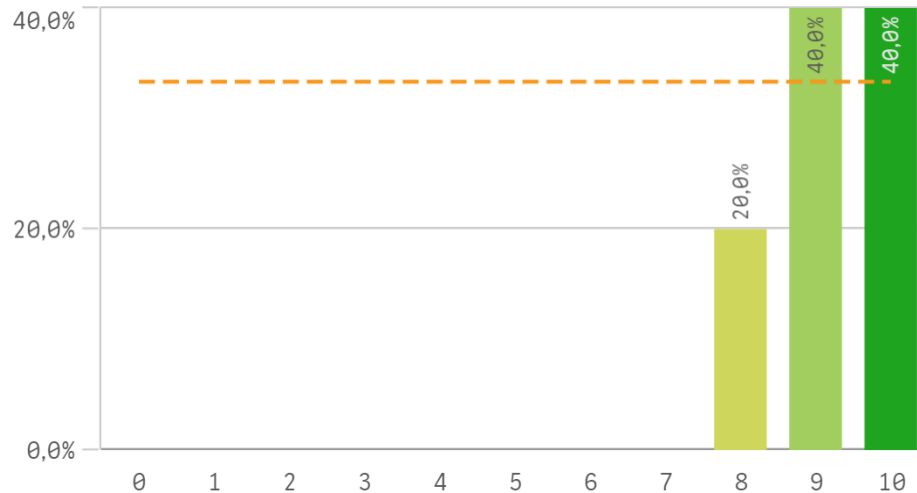
Labor docente del profesorado



Tutorías presenciales útiles

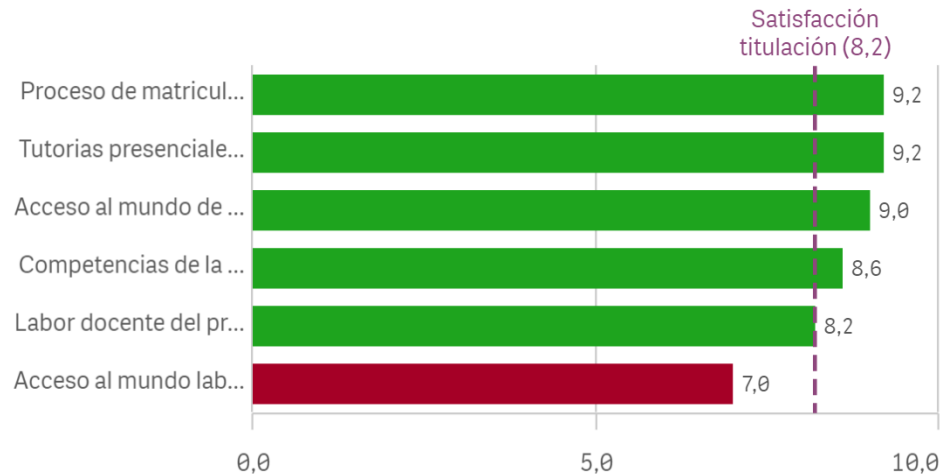


Proceso de matriculación

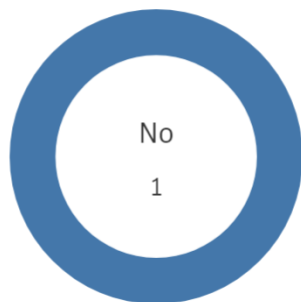


Formación recibida y matriculación	Q	Media	Desv. típica	Med...	Moda
Proceso de matriculación		9,2	0,8	9,0	-
Tutorías presenciales útiles		9,2	1,3	10,0	10,0
Acceso al mundo de la investigación		9,0	1,4	10,0	10,0
Competencias de la titulación		8,6	2,6	10,0	10,0
Labor docente del profesorado		8,2	2,5	9,0	10,0
Acceso al mundo laboral		7,0	1,4	7,5	8,0

Fortalezas y debilidades



Prácticas externas



Si

0

No

1

No

5

Atención del tutor/colaborador

0 1 2 3 4 5 6 7 8 9 10

Valoración formativa

0 1 2 3 4 5 6 7 8 9 10

Gestión del Centro

0 1 2 3 4 5 6 7 8 9 10

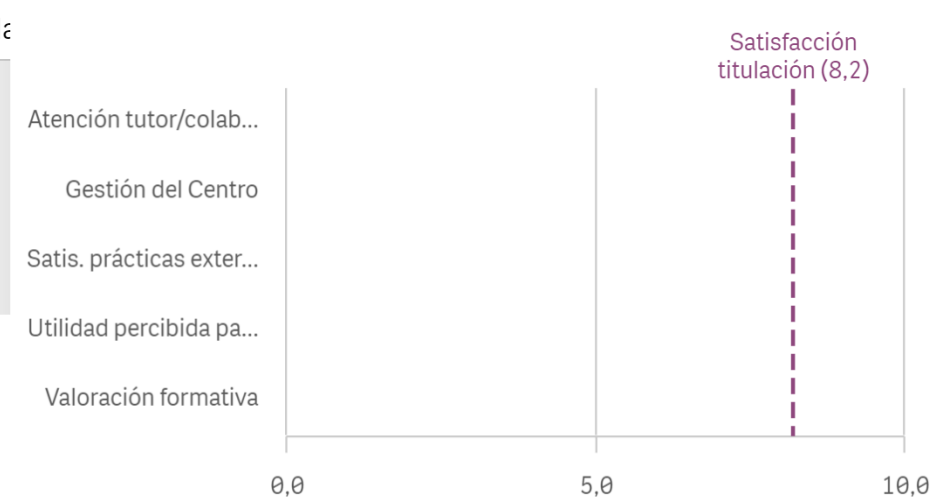
Utilidad percibida para empleabilidad

Satisfacción con las prácticas externas



Prácticas externas	Media	Desv. típica	Med...	Moda
Atención tutor/colaborador	-	-	-	-
Gestión del Centro	-	-	-	-
Satis. prácticas externas	-	-	-	-
Utilidad percibida para empleabilidad	-	-	-	-
Valoración formativa	-	-	-	-

Fortalezas y debilidades



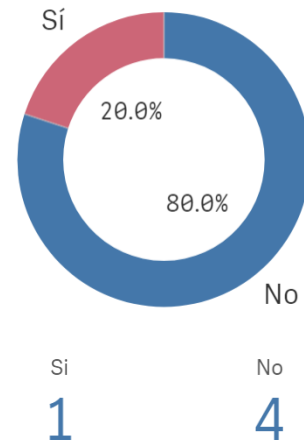
Realización programas de movilidad



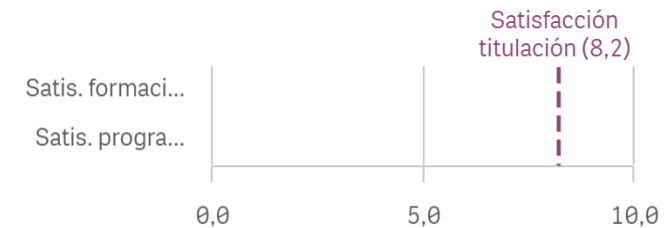
Satisfacción programa de movilidad

Satisfacción formación en el extranjero

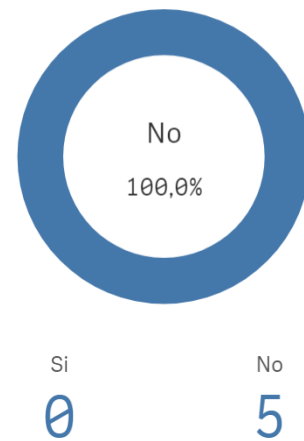
Conocimiento de los canal...



Fortalezas y debilidades



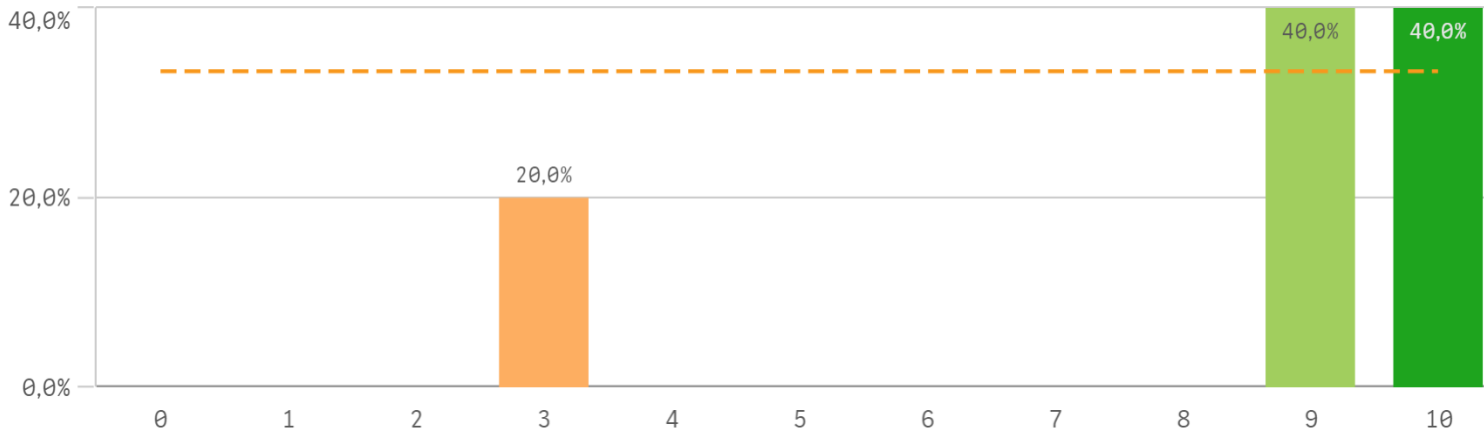
Utilización de los canales ...



Programa de movilidad	Media	Desv típica
Satis. formación en el extranjero	-	-
Satis. programa de movilidad	-	-

0 1 2 3 4 5 6 7 8 9 10

Satisfacción global con la titulación



Media

Desviación Típica

2,9

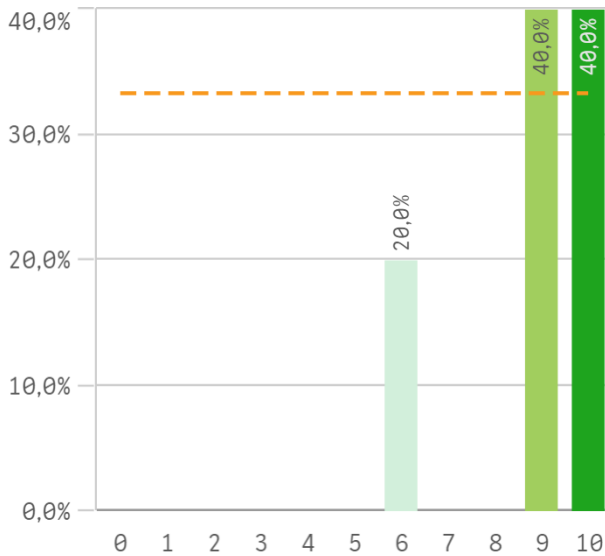
Mediana

9,0

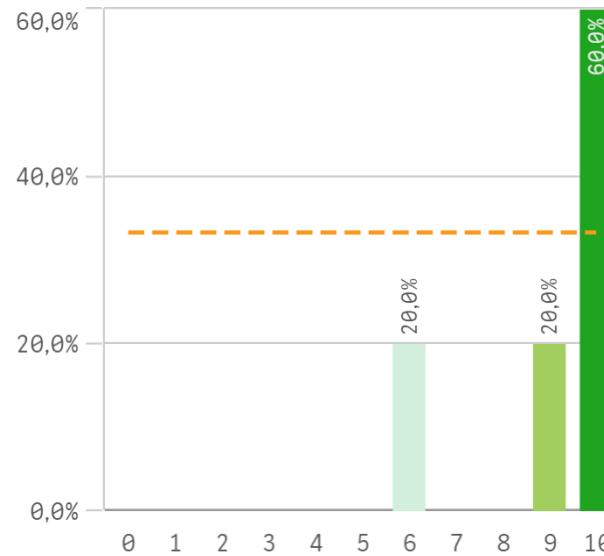
Moda

-

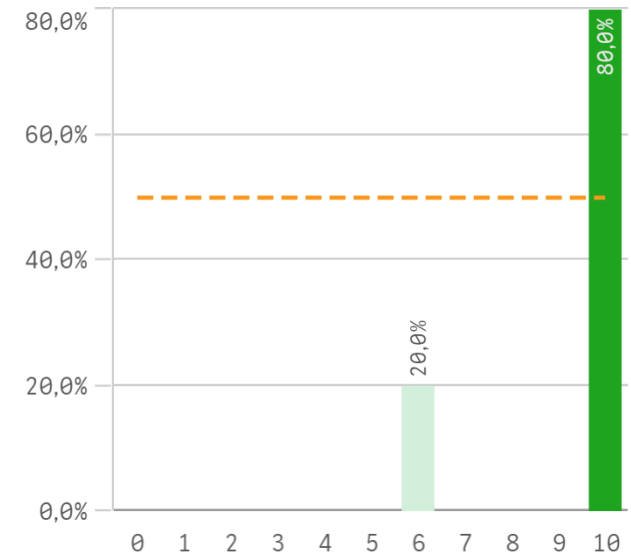
Satisfacción UCM



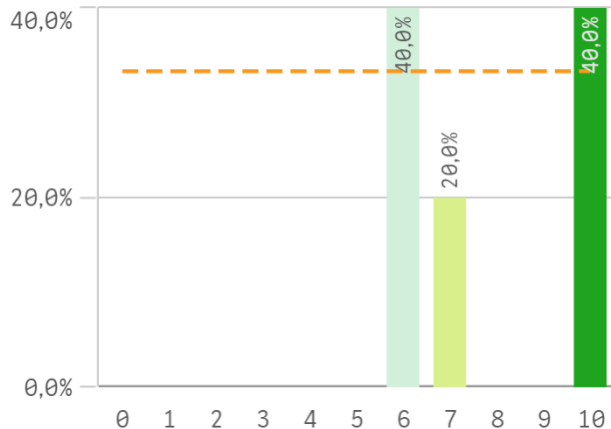
Orgullo estudiante UCM



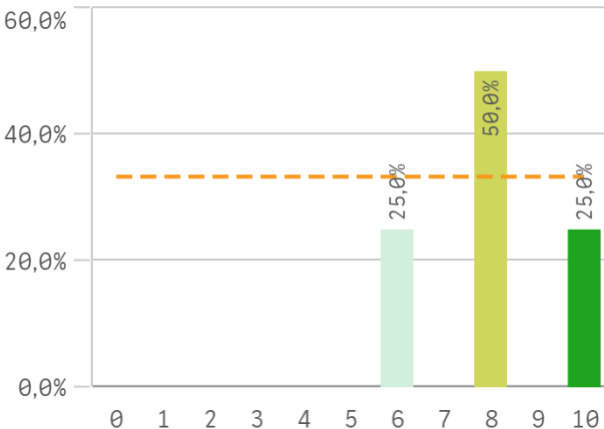
Prestigio UCM



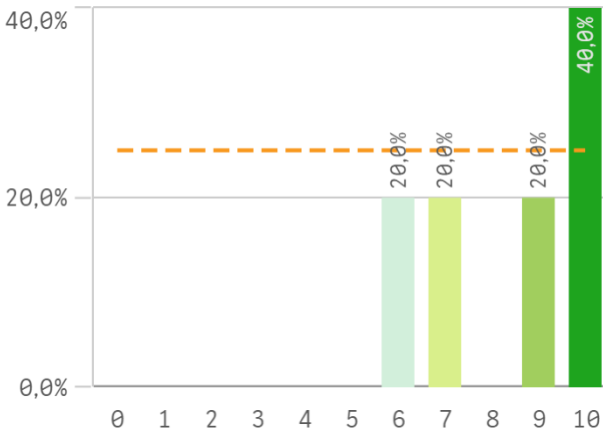
Recursos y medios



Actividades complementarias

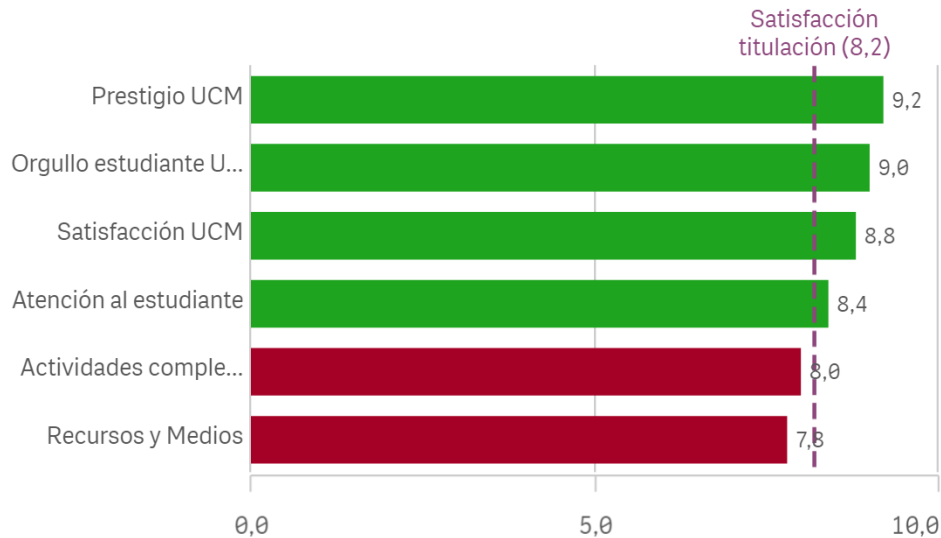


Atención al estudiante

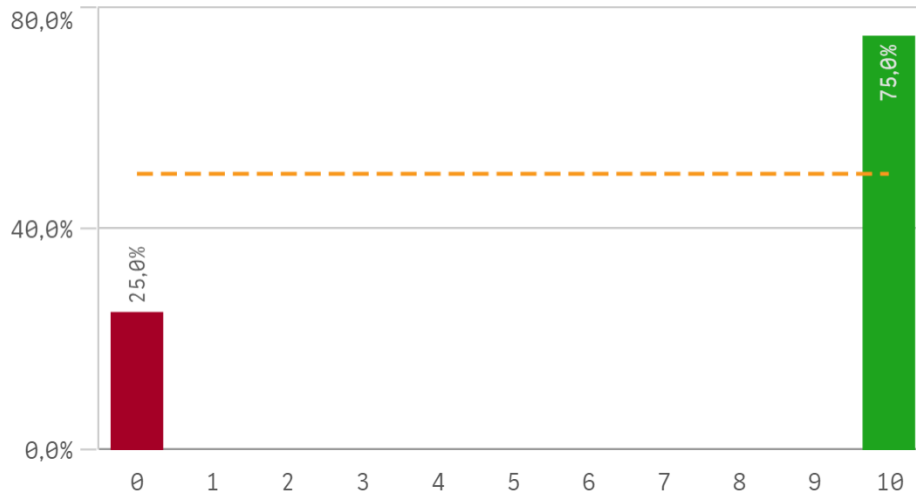


Satisfacción	Q	Media	Desv. típica	Medi...	Moda
Prestigio UCM		9,2	1,8	10,0	10,0
Orgullo estudiante UCM		9,0	1,7	10,0	10,0
Satisfacción UCM		8,8	1,6	9,0	-
Atención al estudiante		8,4	1,8	9,0	10,0
Actividades complementarias		8,0	1,6	8,0	8,0
Recursos y Medios		7,8	2,0	7,0	-

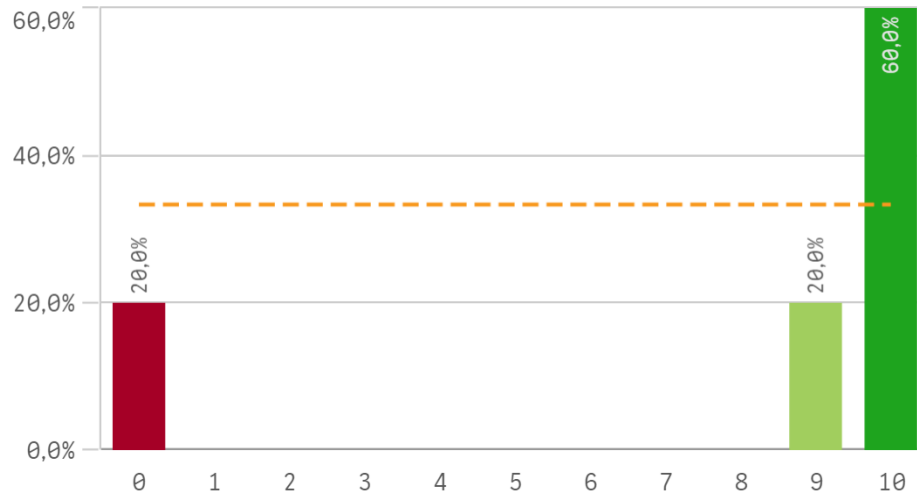
Fortalezas y debilidades



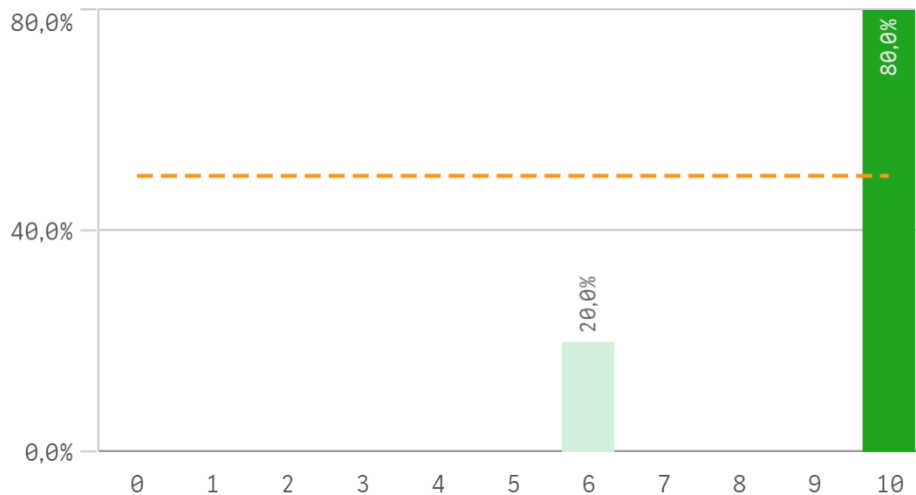
Repetir estudios superiores (fidelidad)



Repetir titulación (fidelidad)

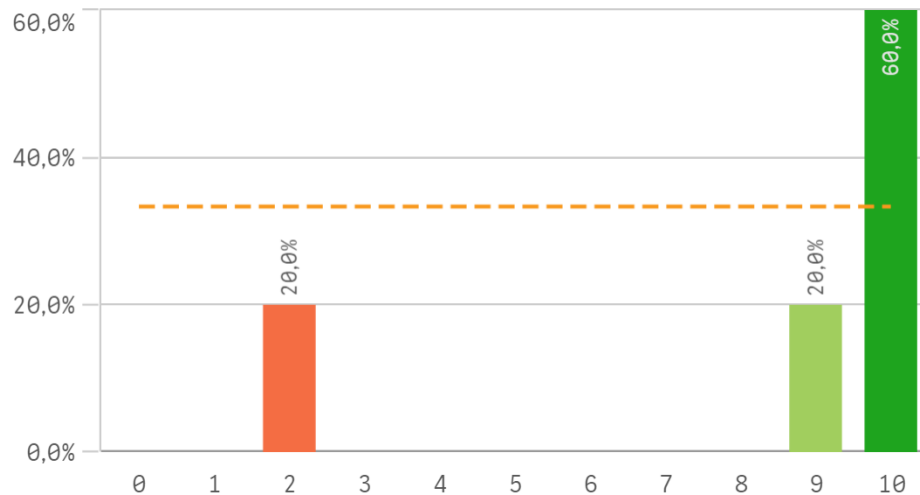


Repetir en la UCM (fidelidad)

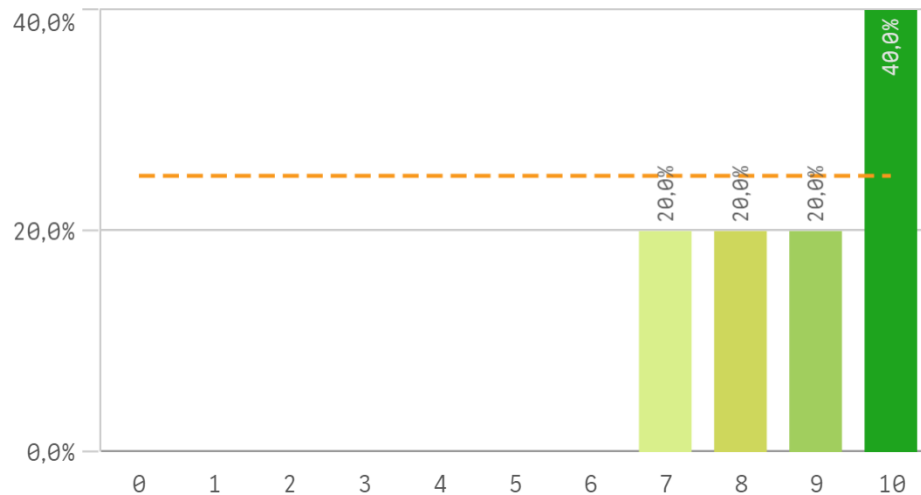


Compromiso	Media	Desv. típica	Medi...	Moda
Repetir estudios superiores	7,5	5,0	10,0	10,0
Repetir titulación	7,8	4,4	10,0	10,0
Repetir en la UCM	9,2	1,8	10,0	10,0
Recomendar titulación	8,2	3,5	10,0	10,0
Recomendar la UCM	8,8	1,3	9,0	10,0
Seguir en la misma titulación	7,8	4,4	10,0	10,0
Seguir como alumno de la UCM	7,2	3,6	9,0	10,0

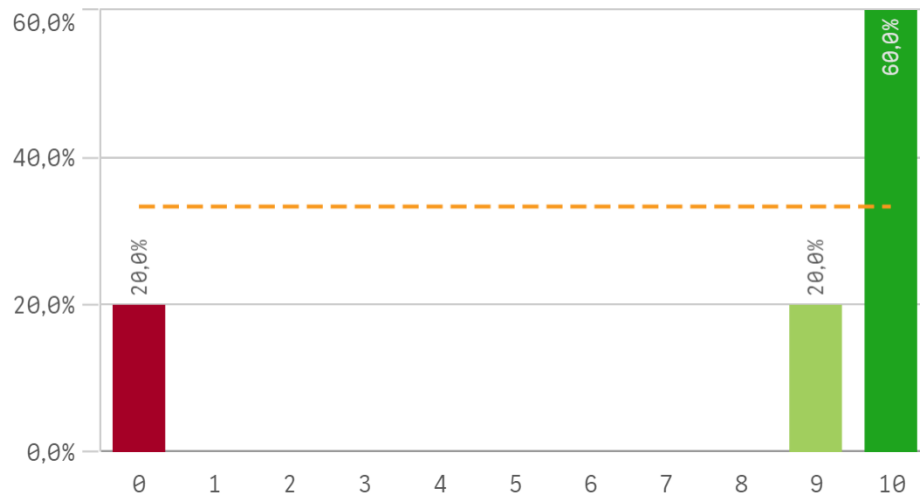
Recomendar titulación (preinscripción)



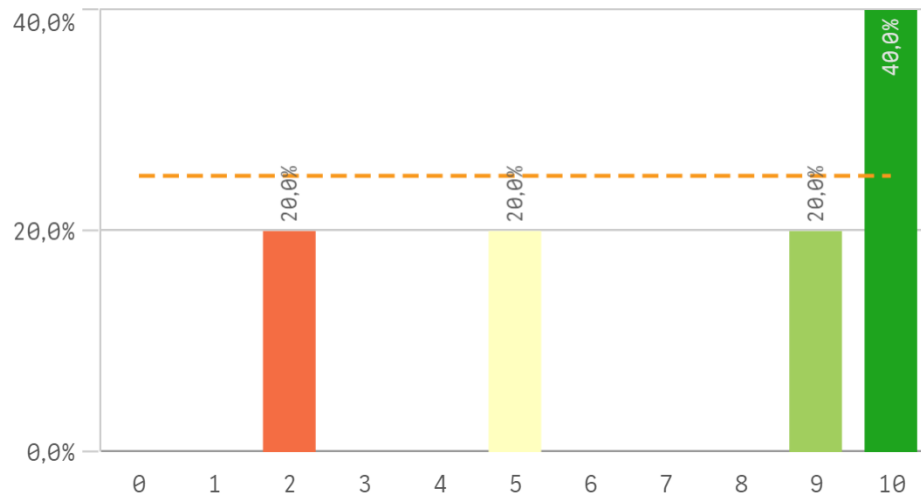
Recomendar la UCM (preinscripción)



Seguir en la misma titulación (vinculación)



Seguir como alumno de la UCM (vinculación)



Construcción y significado del valor "compromiso":

- * Estudiante comprometido: valora con 9 o más puntos todas las preguntas de fidelidad, prescripción y vinculación.
- * Estudiante neutro: la puntuación que otorga a todas las preguntas de fidelidad, prescripción y vinculación están entre 6 y 9.
- * Estudiante decepcionado: valora con 6 o menos puntos todas las preguntas de fidelidad, prescripción y vinculación.

