



U N I V E R S I D A D
COMPLUTENSE
M A D R I D

Encuesta satisfacción PDI
Derecho-Filosofía
Curso 2020-2021

TITULACIÓN: DOBLE GRADO EN
DERECHO Y FILOSOFÍA

VARIOS CENTROS UCM SELECCIONADOS

Población N

16

%_Participacion

100,0%

Participación n

16

Edad (años)

(%) Porcentaje por franjas

De 25 a 34

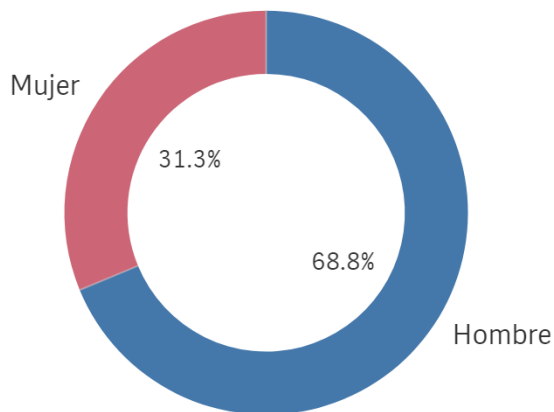
De 35 a 44

De 45 a 54

De 55 a 65

Más de 65

Genero



■ Hombre ■ Mujer

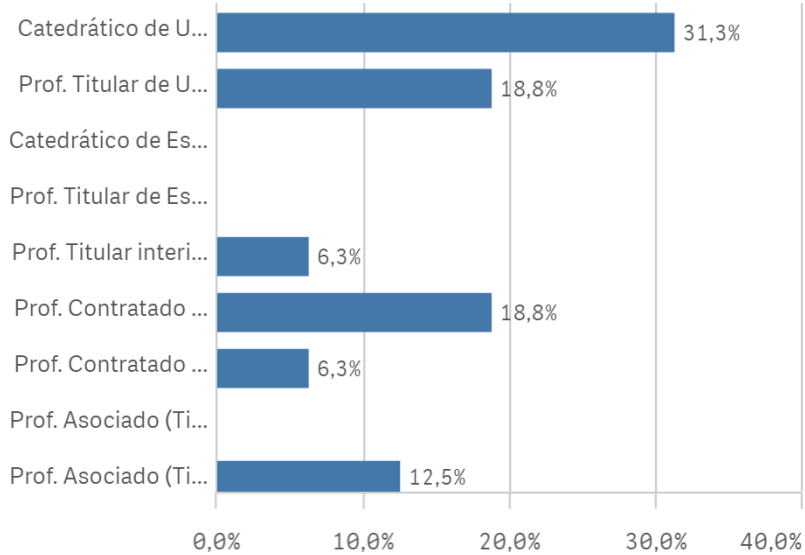
Edad media (años)

-

Des. Típica

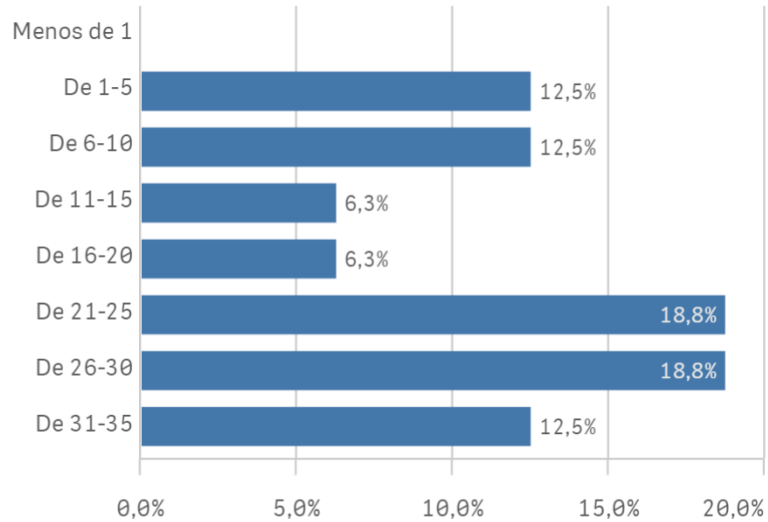
-

Distribución por categorías

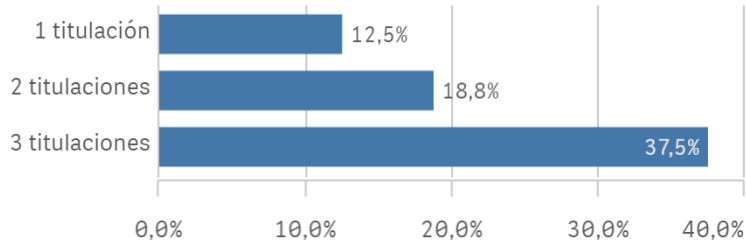


Experiencia laboral (años)

(%) Porcentaje por franjas



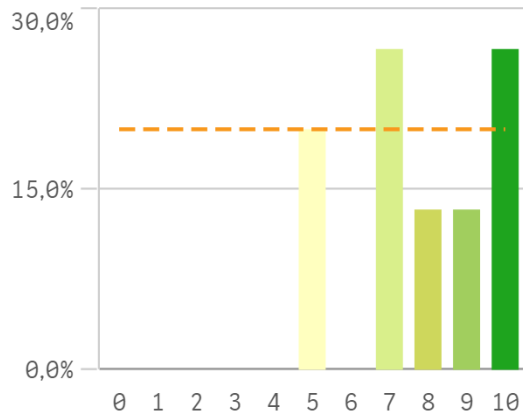
Distribución por Nº de Titulaciones



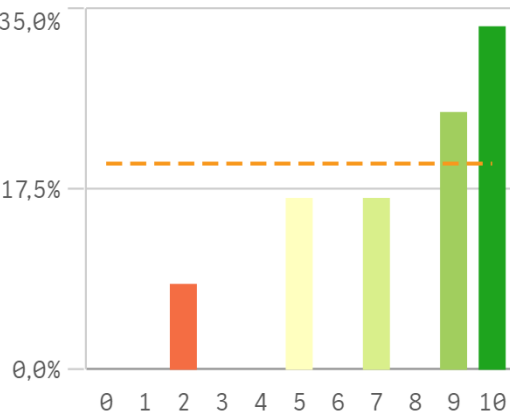
Tipo de titulación (%)



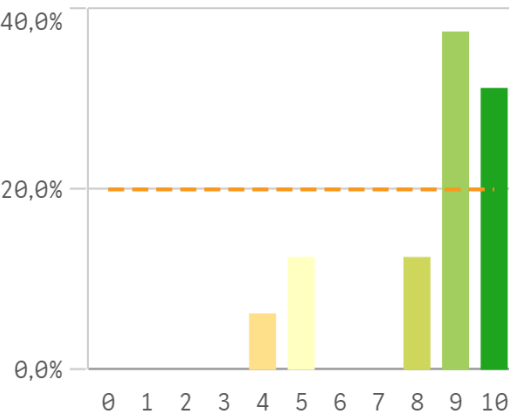
Plan de estudios



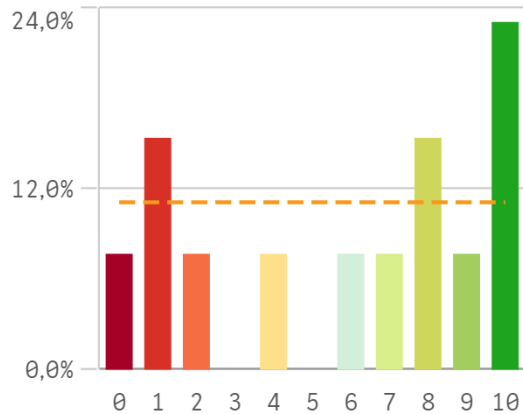
Objetivos claros



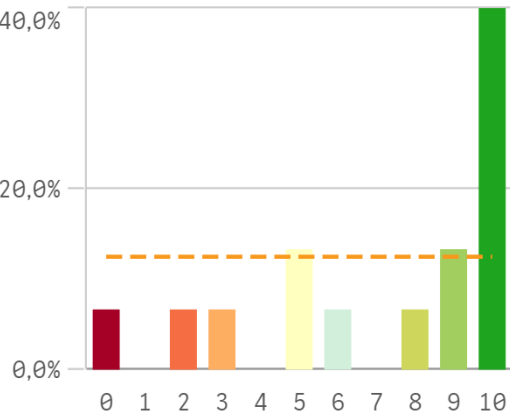
Cumplimiento del programa



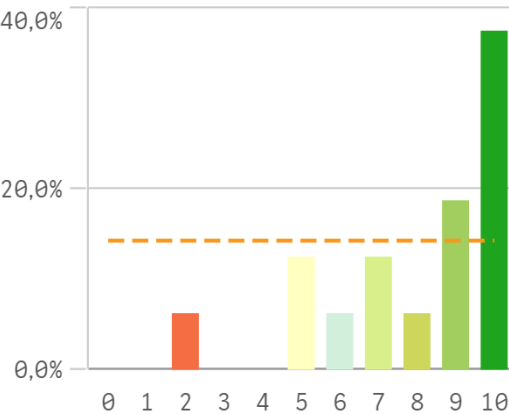
Orientación internacional



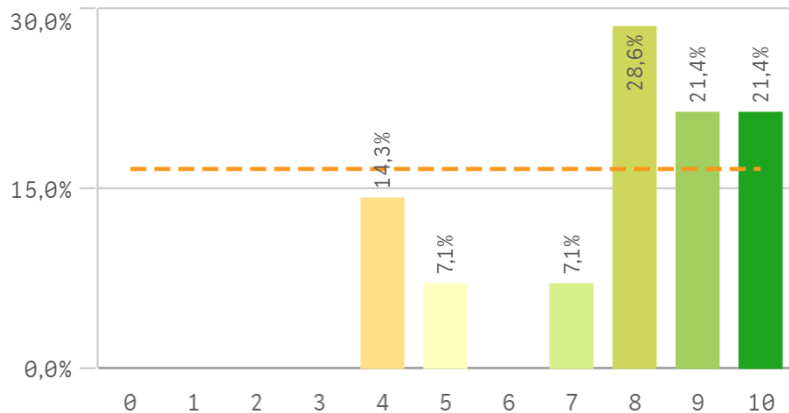
Coordinación de la titulación



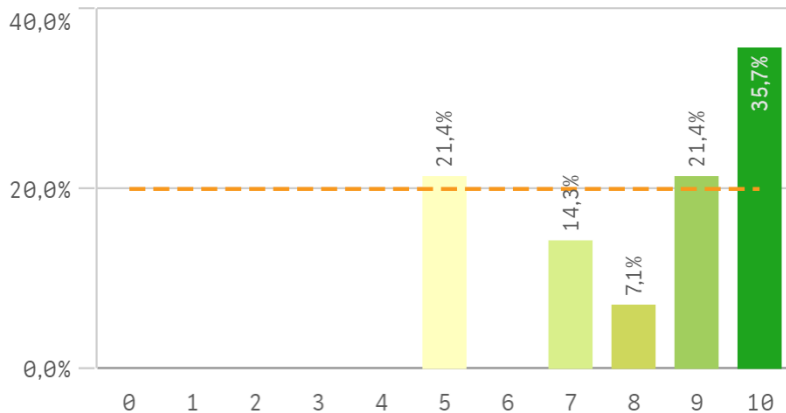
Alumnos por aula



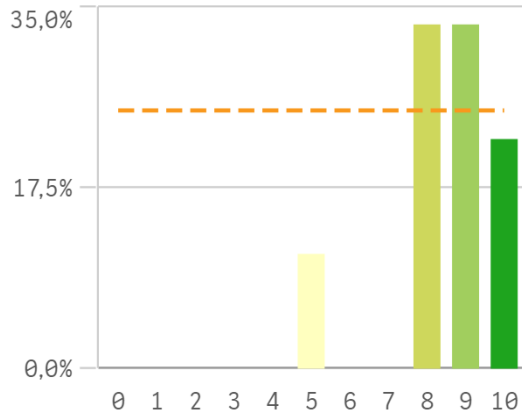
Dificultad apropiada



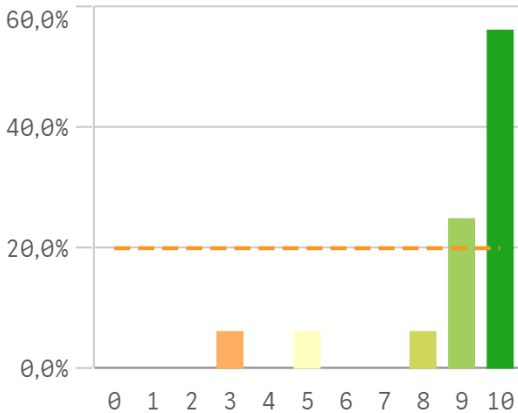
Integración teoría/práctica



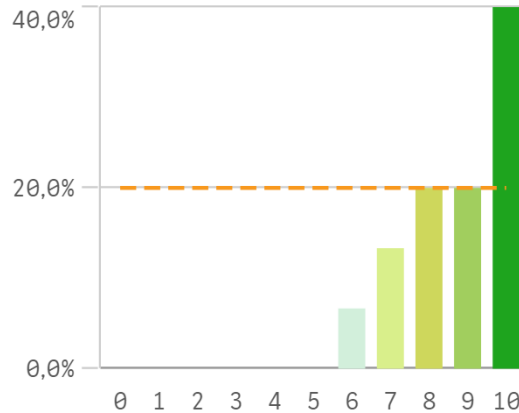
Relación calidad/precio



Calificaciones en tiempo



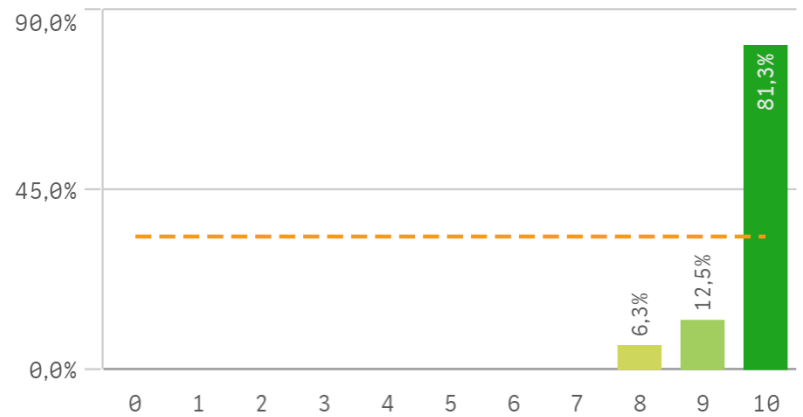
Importancia en la sociedad



Prácticas externas

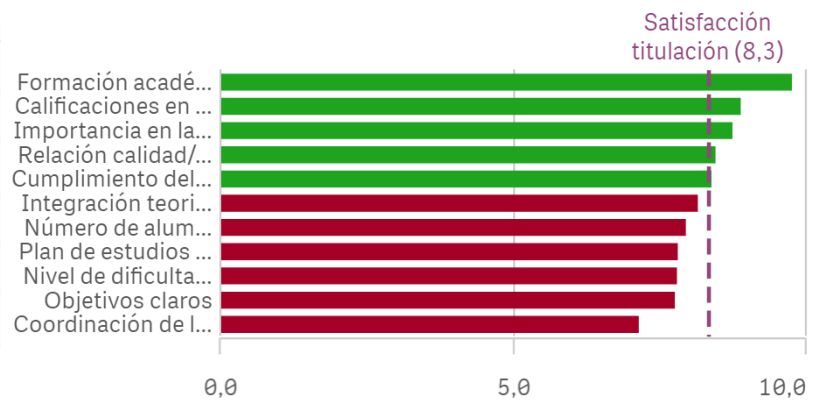


Formación académica relacionada

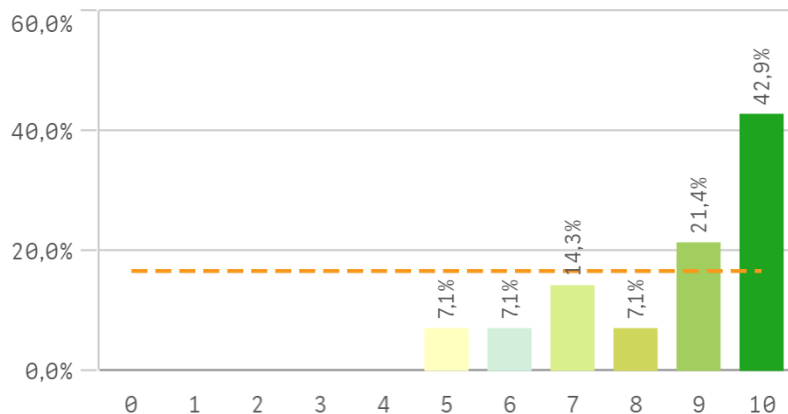


Aspectos de la titulación	Media	Desv. típica	Med...
Formación académica	9,8	0,6	10,0
Calificaciones en tiempo adecuado	8,9	2,0	10,0
Importancia en la sociedad	8,7	1,3	9,0
Relación calidad/precio	8,4	1,5	9,0
Cumplimiento del programa	8,4	2,0	9,0
Integración teoría/práctica	8,1	2,0	9,0

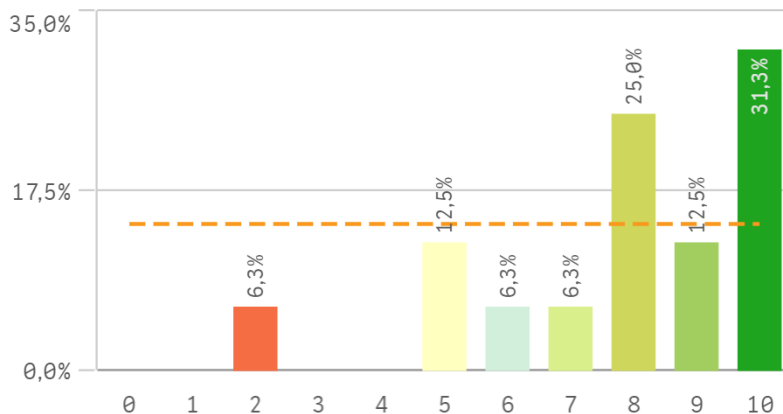
Fortalezas y debilidades



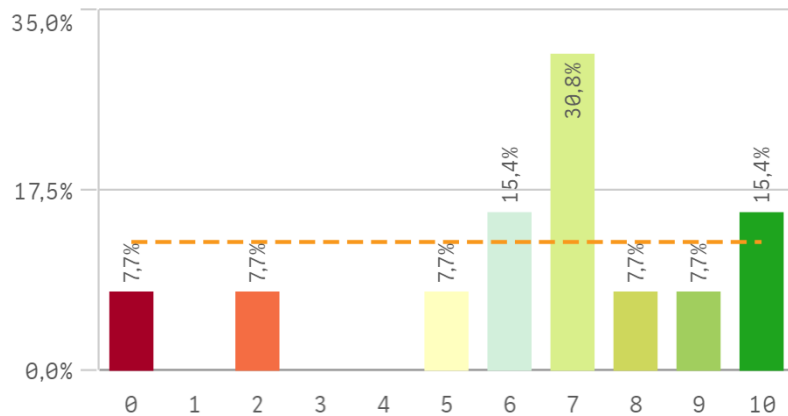
Recursos administrativos suficientes



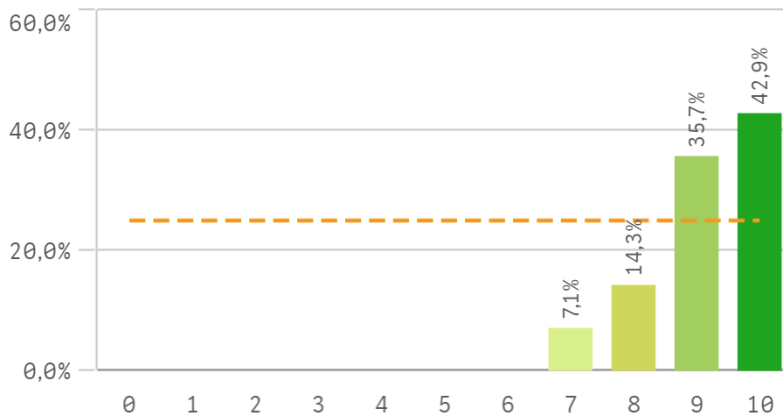
Aulas docencia teorica



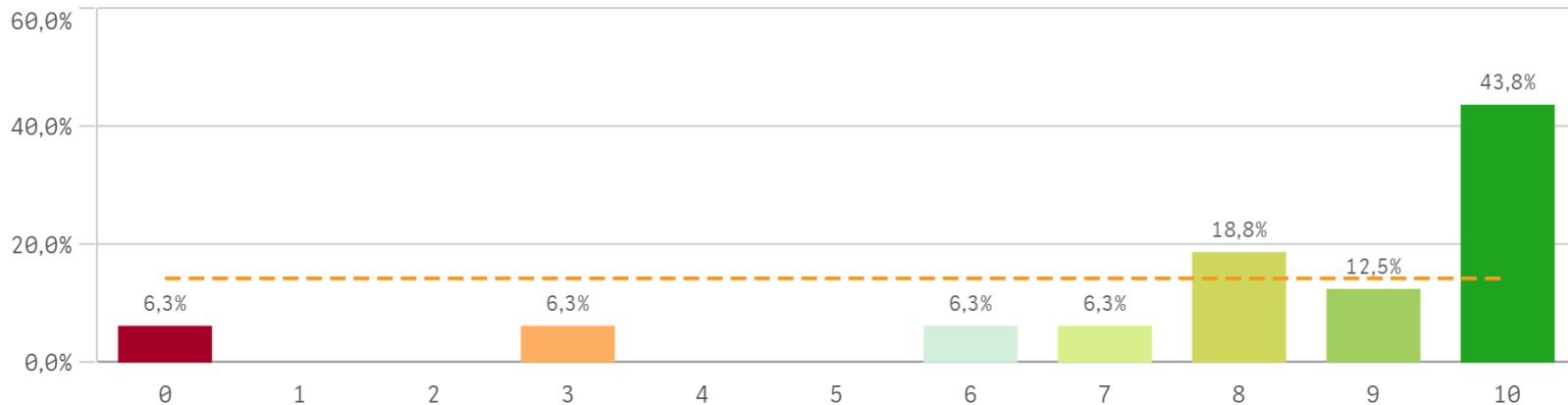
Aulas docencia práctica



Fondos de la biblioteca

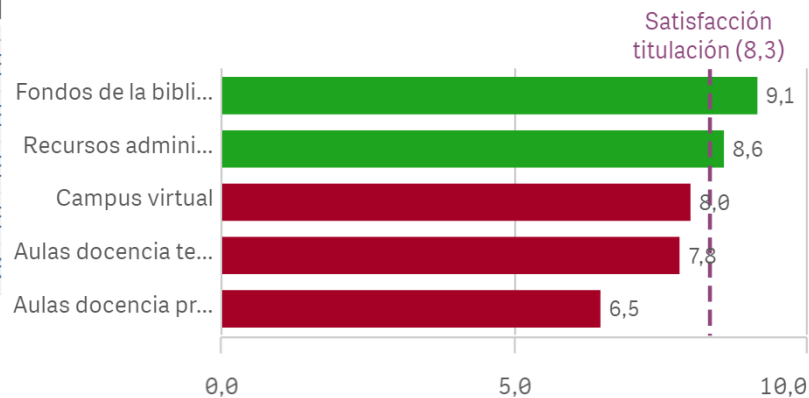


Campus virtual

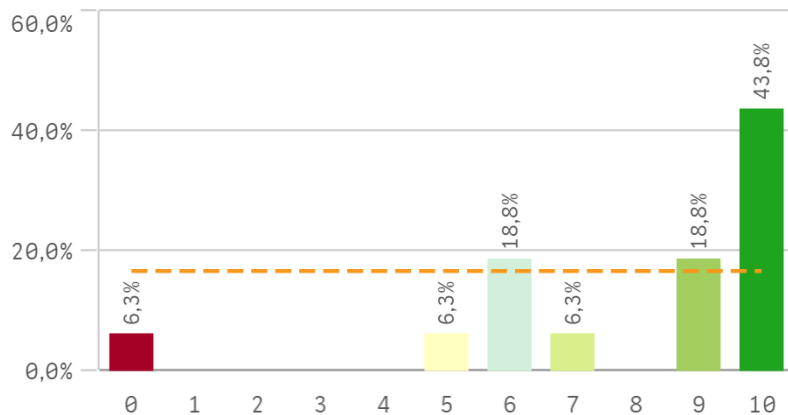


Recursos	Media	Desv típica	Mediana
Fondos de la biblioteca	9,1	0,9	9,0
Recursos administrativos suficientes	8,6	1,7	9,0
Campus virtual	8,0	2,9	9,0
Aulas docencia teórica	7,8	2,3	8,0
Aulas docencia práctica	6,5	2,9	7,0

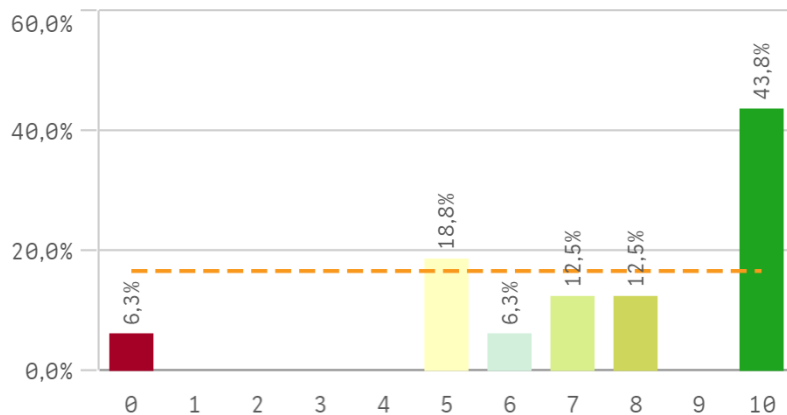
Fortalezas y debilidades



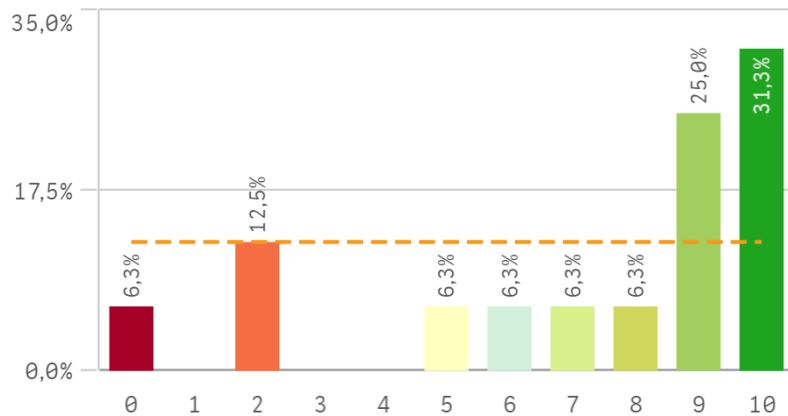
Atención prestada por el PAS



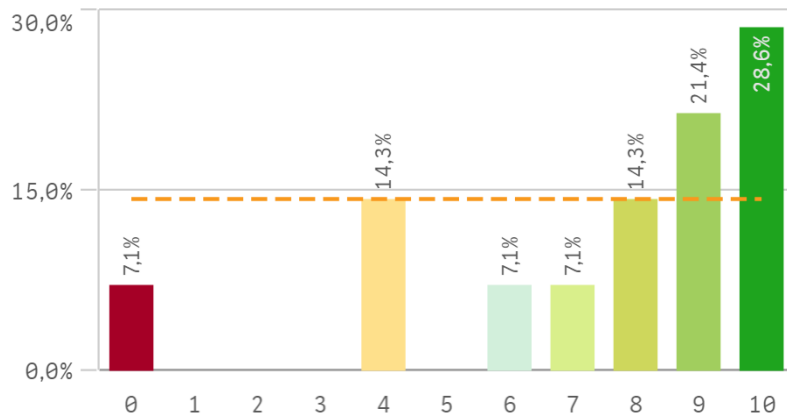
Apoyo técnico y logístico



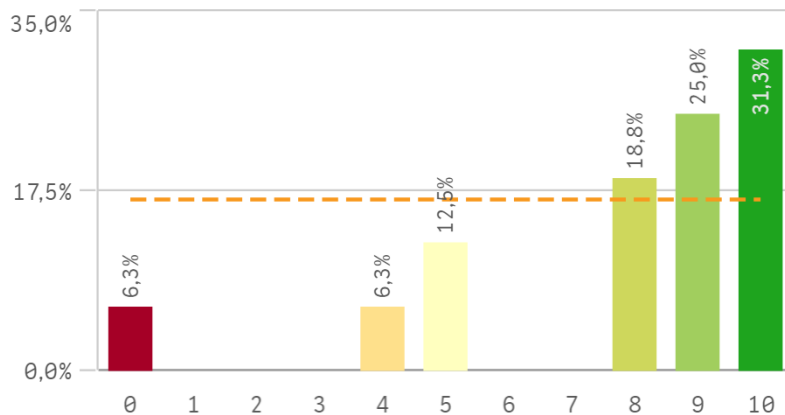
Procesos administrativos de la titulación



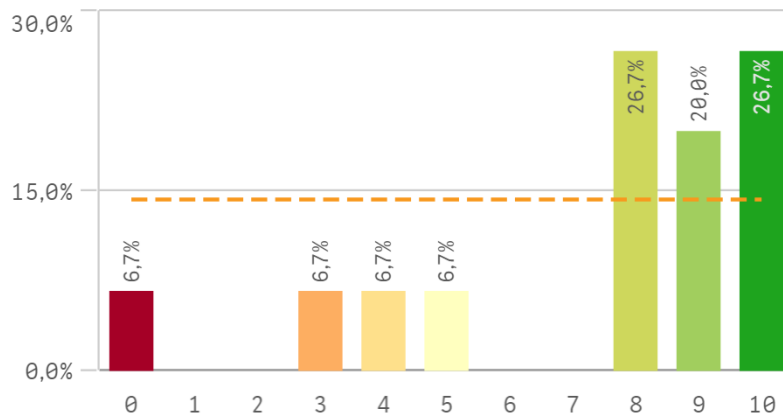
Procesos administrativos comunes



Organización de horarios

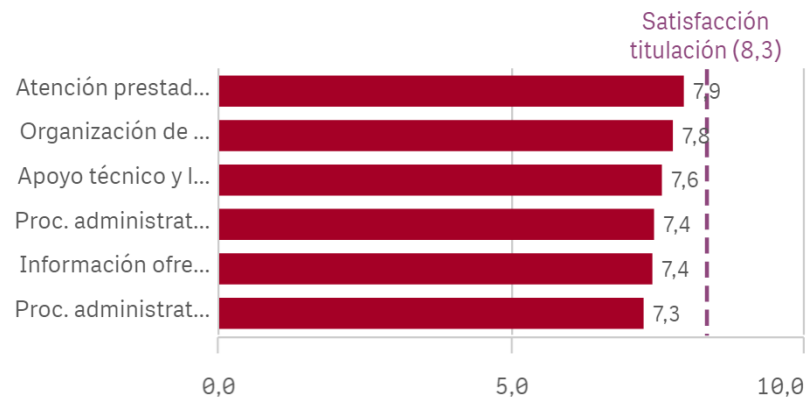


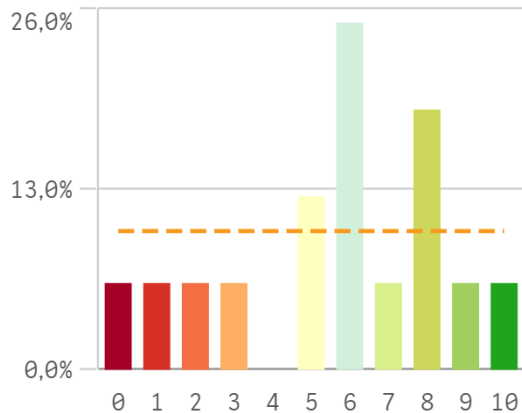
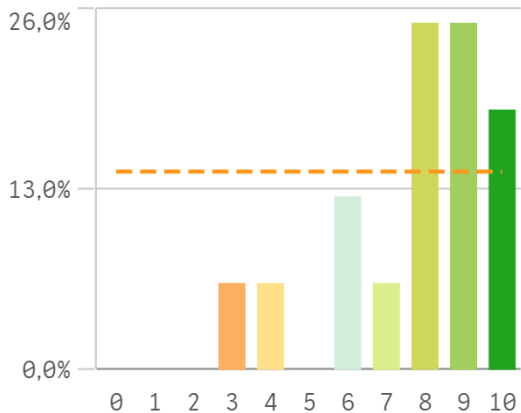
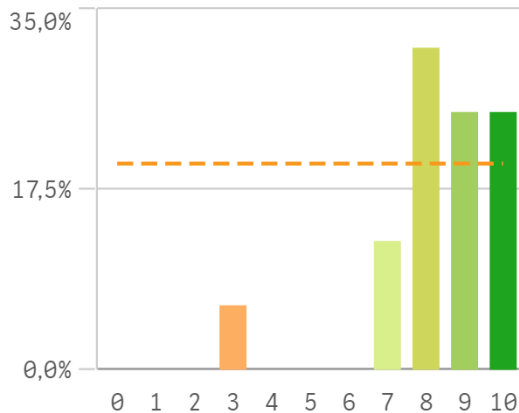
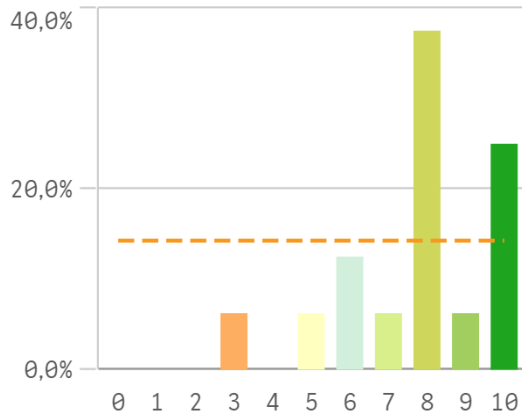
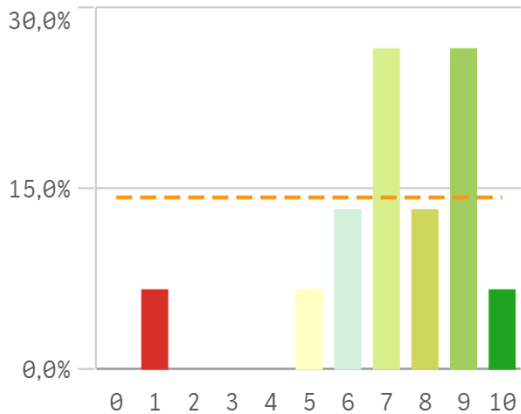
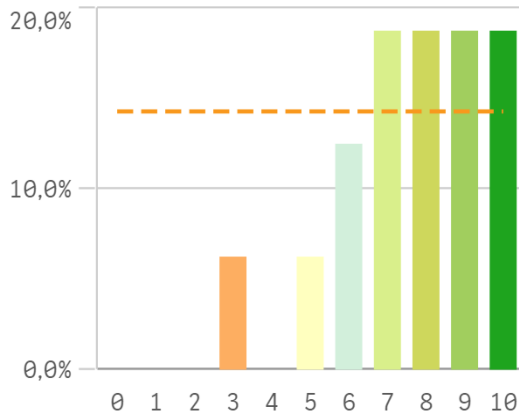
Información ofrecida



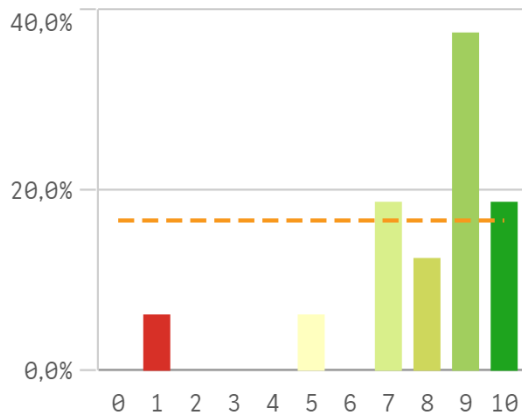
Gestión de la titulación	Media	Desv. típica	Med...
Atención prestada por el PAS	7,9	2,8	9,0
Organización de horarios	7,8	2,8	9,0
Apoyo técnico y logístico	7,6	2,9	8,0
Proc. administrativos comunes	7,4	3,0	8,5
Información ofrecida	7,4	3,0	8,0
Proc. administrativos titulación	7,3	3,3	9,0

Fortalezas y debilidades

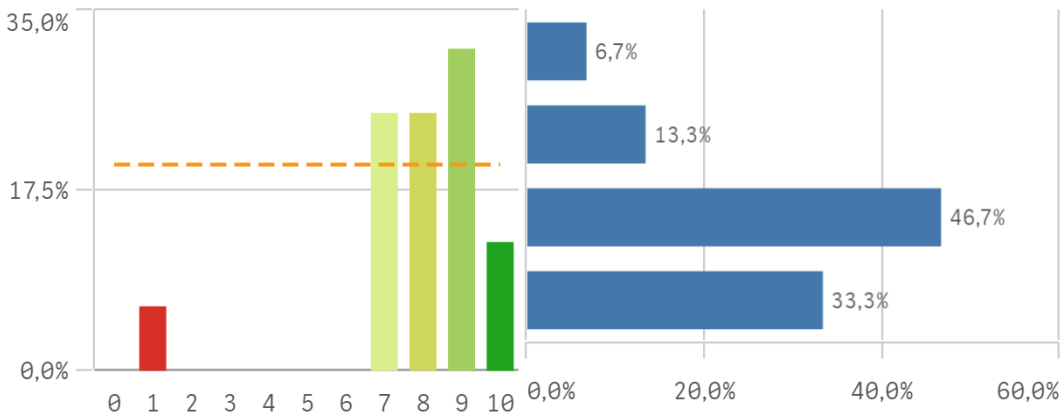


Aprovechamiento de las tutorías**Implicación de los alumnos****Adquisición de competencias del p...****Compromiso del alumnado****Nivel de trabajo****Implicación con la evaluación cont...**

Aprovechamiento de las clases



Satisfacción con los resultados de ... Asistencia de alumnos (%)



Satisfacción con los alumnos



Media

Desv. típica

Me

Fortalezas y debilidades

Adquisición de competencias del plan de estudios

8,3

1,7

8

Aprovechamiento de las clases

7,9

2,3

9

Satisfacción con los resultados

7,9

2,1

8

Compromiso del alumnado

7,8

2,0

8

Implicación de los alumnos

7,8

2,1

8

Adquisición de c...

Aprovechamient...

Satisfacción con l...

Compromiso del ...

Implicación de lo...

Implicación con l...

Nivel de trabajo

Aprovechamient...

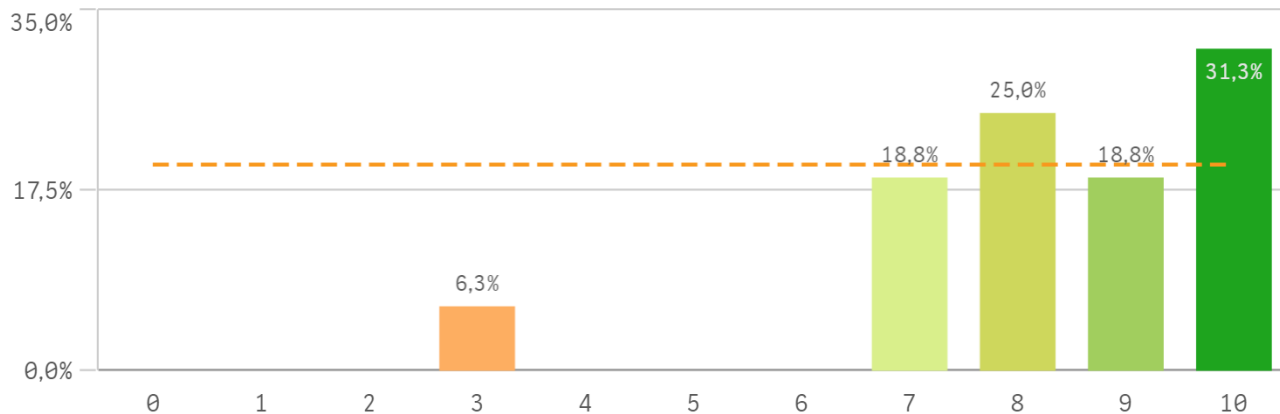
Satisfacción titulación (8,3)

0,0

5,0

10,0

Satisfacción de la titulación



8,3

Desviación Típica

1,8

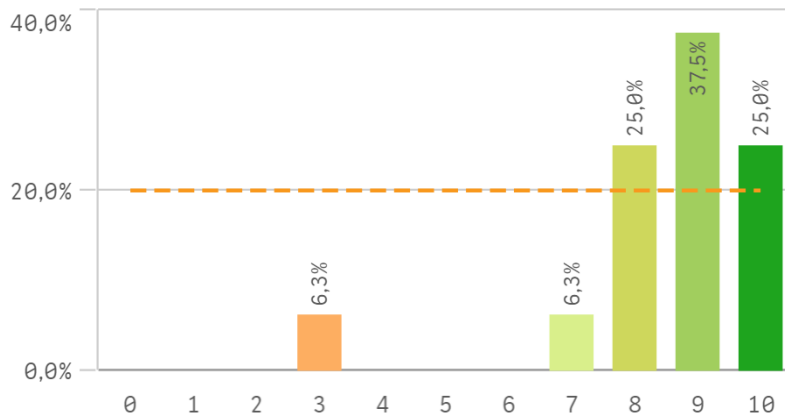
Mediana

8,5

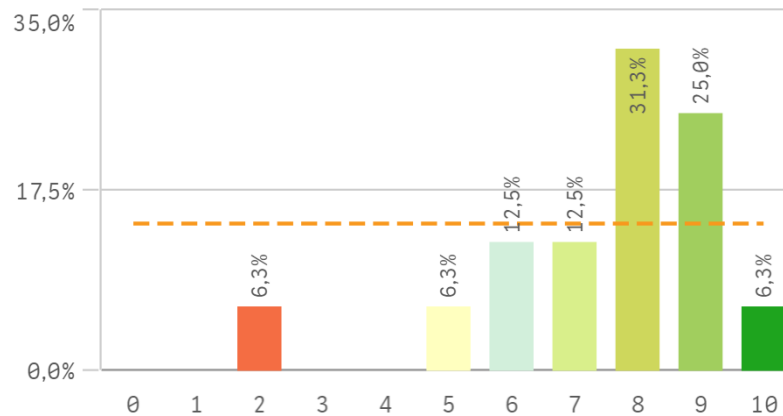
Moda

10 0

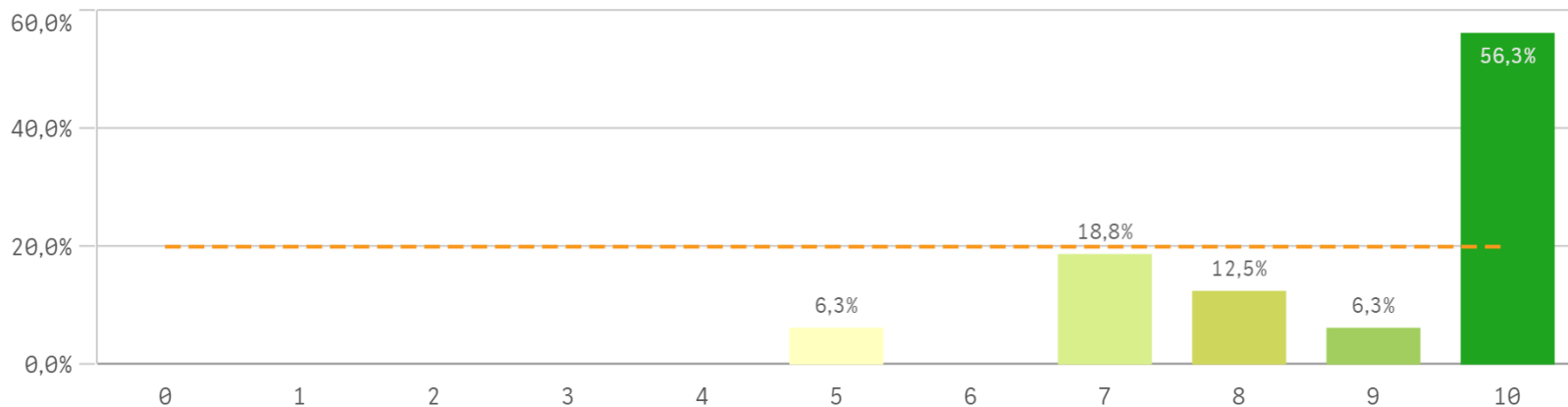
Satisfacción con la actividad docente de la titulación



Satisfacción de la UCM

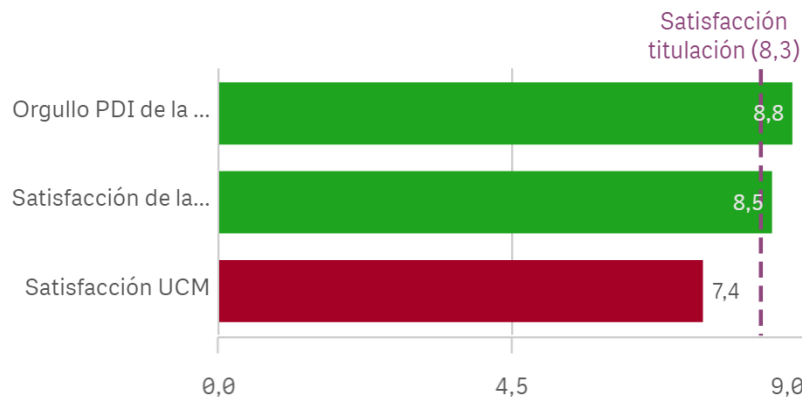


Orgullo ser PDI de la UCM

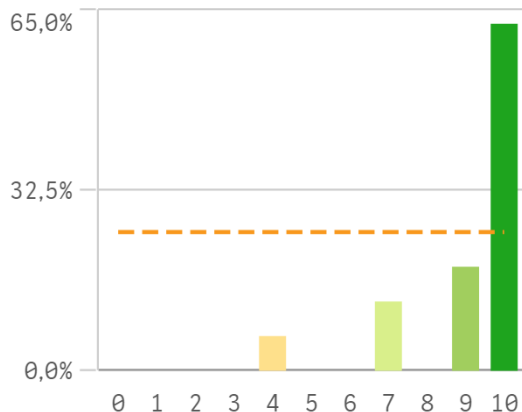


Satisfacción de la titulación	Media	Desv. típica	Med...
Orgullo PDI de la UCM	8,8	1,6	10,0
Satisfacción de la activ. docente	8,5	1,7	9,0
Satisfacción UCM	7,4	2,0	8,0

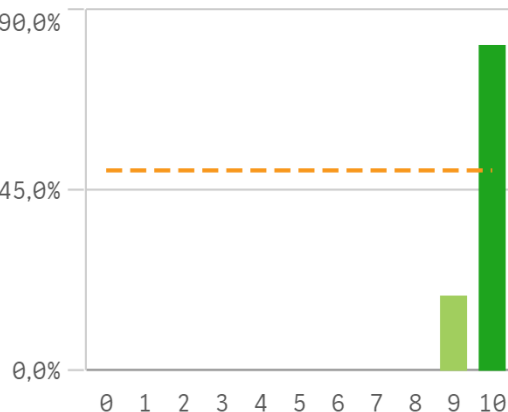
Fortalezas y debilidades



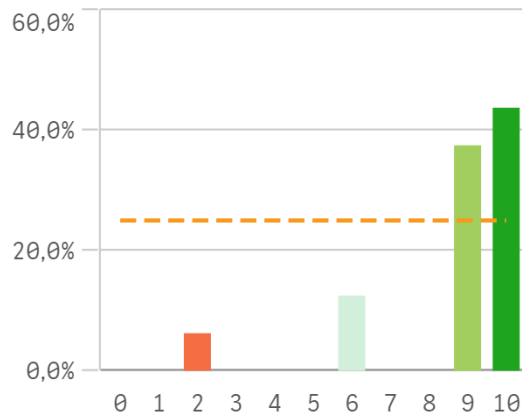
Repetir docencia en la titulación (...)



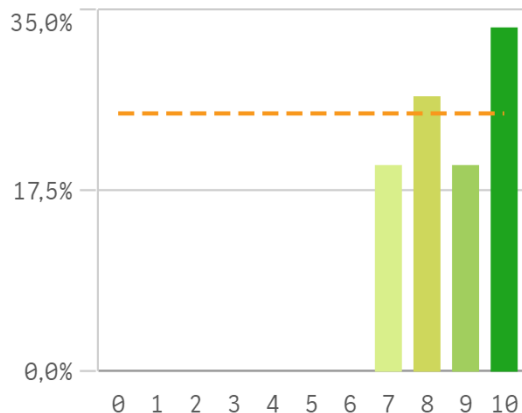
Repetir PDI (fidelidad)



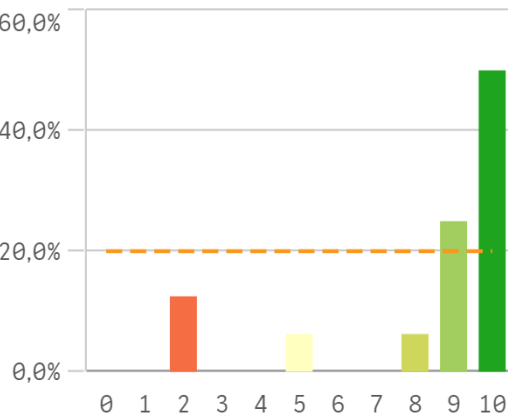
Repetir PDI en la UCM (fidelidad)



Recomendar titulación (preinscrip...



Recomendar estudiar en la UCM (p...



Compromiso	Media
Repetir PDI	9,8
Repetir docencia en la titulación	9,1
Recomendar titulación	8,7
Repetir PDI en la UCM	8,6
Recomendar estudiar en la UCM	8,3

Construcción y significado del valor "compromiso":

- * Estudiante comprometido: valora con 9 o más puntos todas las preguntas de fidelidad, prescripción y vinculación.
- * Estudiante neutro: la puntuación que otorga a todas las preguntas de fidelidad, prescripción y vinculación están entre 6 y 9.
- * Estudiante decepcionado: valora con 6 o menos puntos todas las preguntas de fidelidad, prescripción y vinculación.

ESQUEMA

