



U N I V E R S I D A D
COMPLUTENSE
M A D R I D

Encuesta satisfacción PDI
Derecho-Políticas
Curso 2020-2021

TITULACIÓN: DOBLE GRADO DERECHO -
CIENCIAS POLÍTICAS

UCM

Población N

8

%_Participacion

100,0%

Participación n

8

Edad (años)

(%) Porcentaje por franjas

De 25 a 34

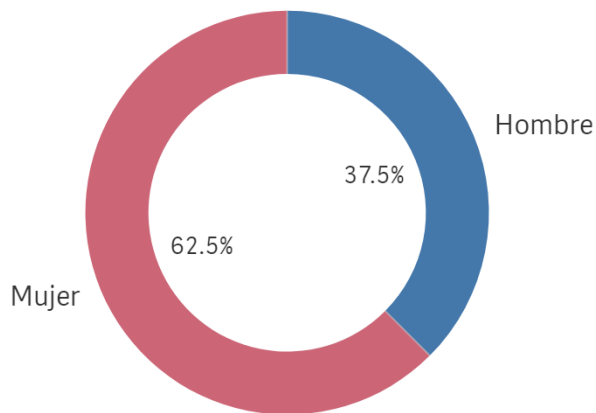
De 35 a 44

De 45 a 54

De 55 a 65

Más de 65

Genero



■ Hombre ■ Mujer

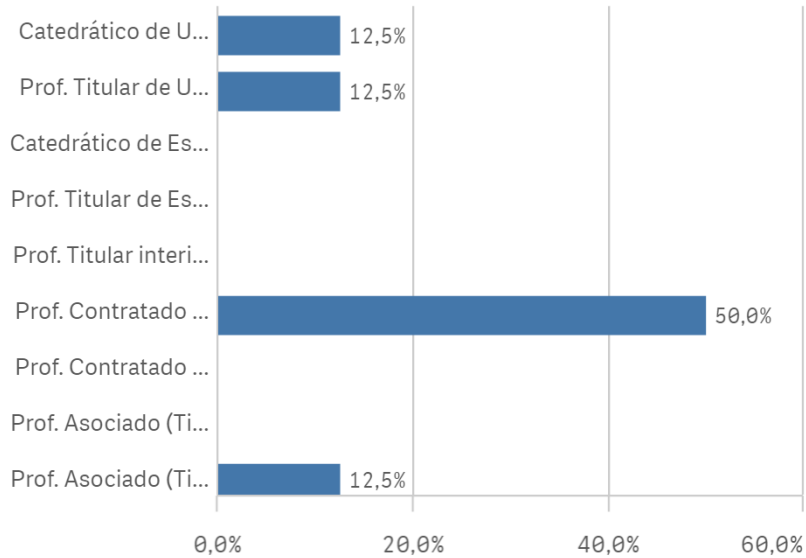
Edad media (años)

-

Des. Típica

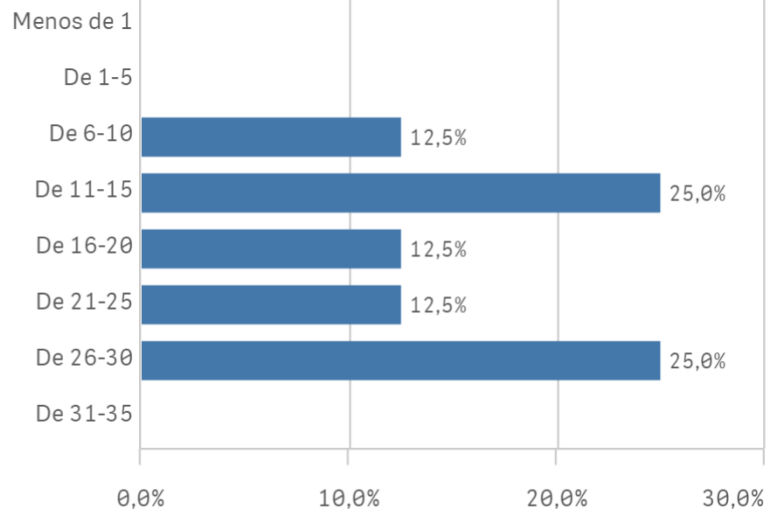
-

Distribución por categorías

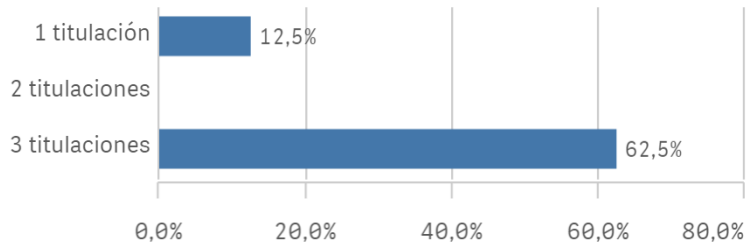


Experiencia laboral (años)

(%) Porcentaje por franjas



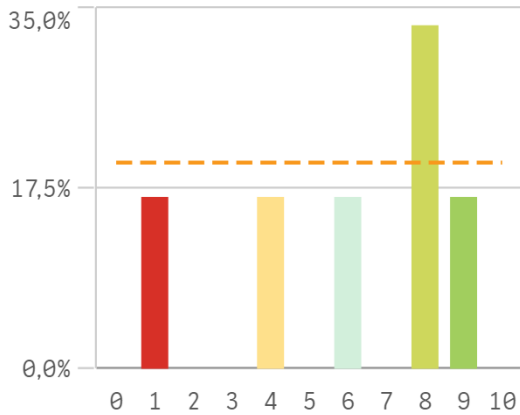
Distribución por Nº de Titulaciones



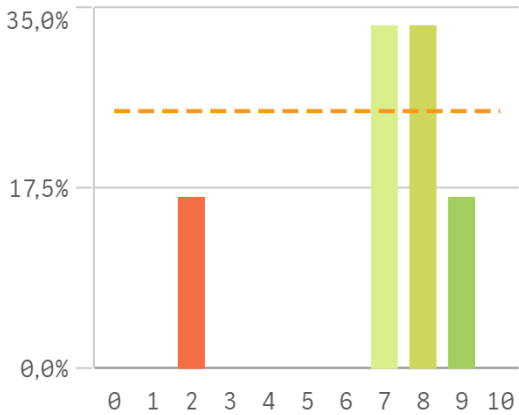
Tipo de titulación (%)



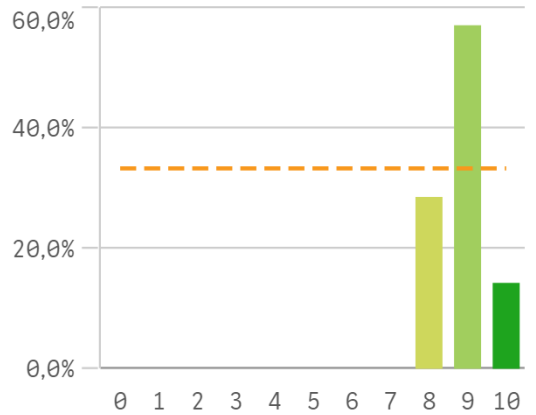
Plan de estudios



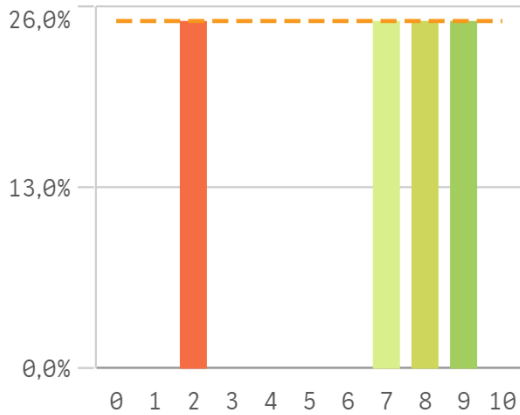
Objetivos claros



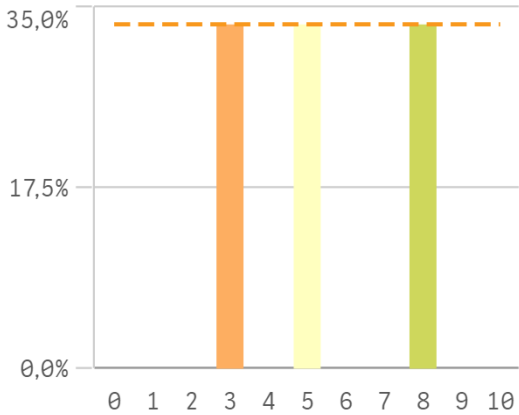
Cumplimiento del programa



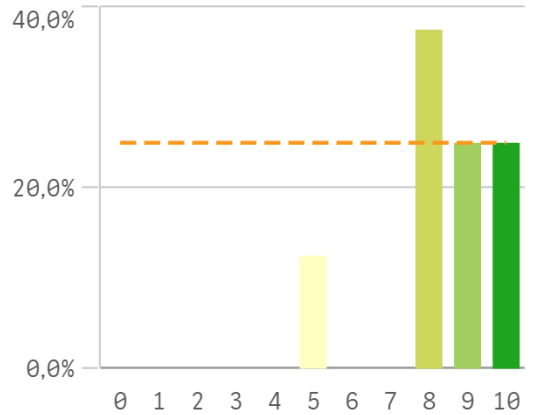
Orientación internacional



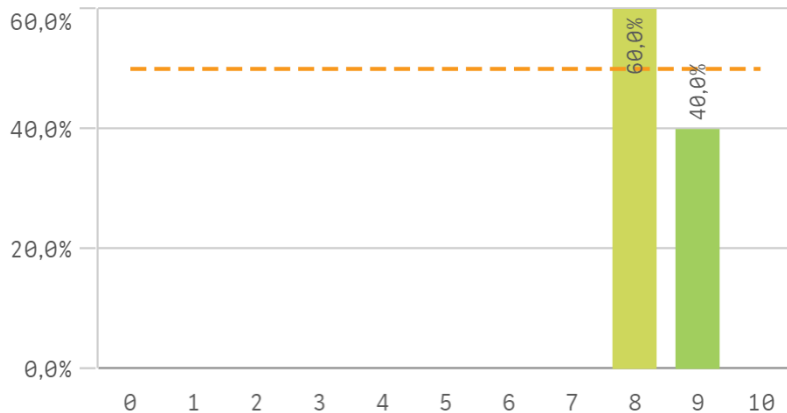
Coordinación de la titulación



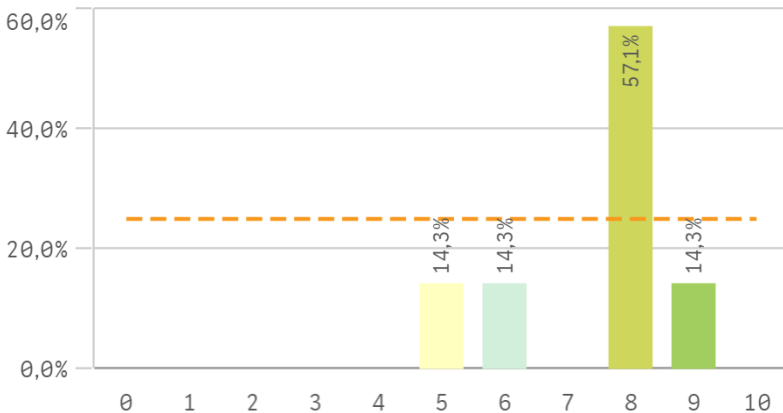
Alumnos por aula



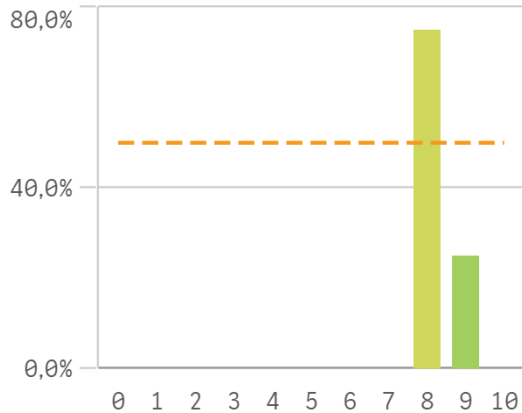
Dificultad apropiada



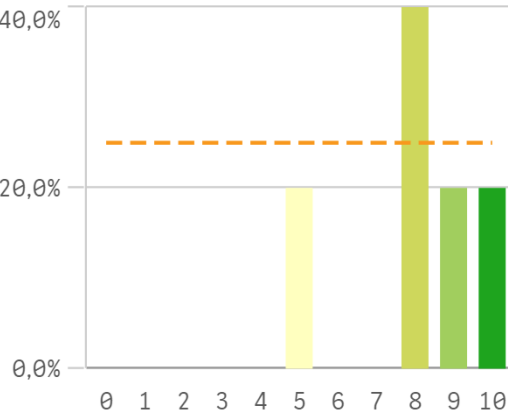
Integración teoría/práctica



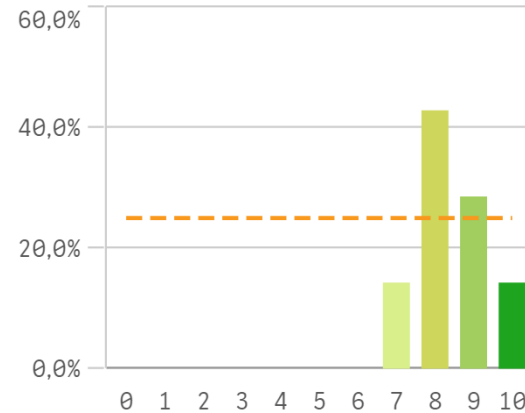
Relación calidad/precio



Calificaciones en tiempo



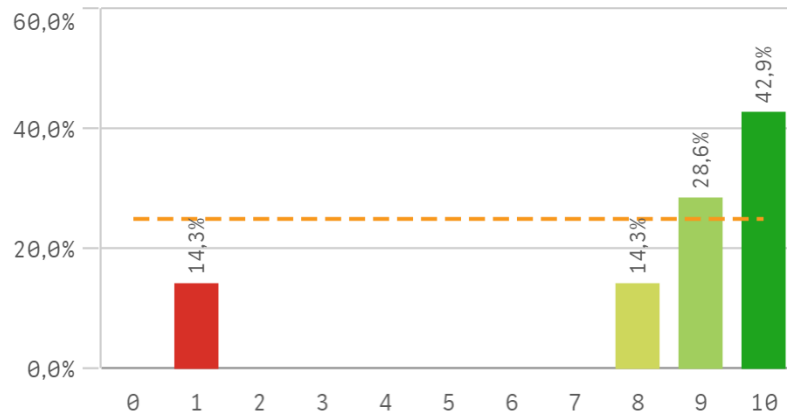
Importancia en la sociedad



Prácticas externas

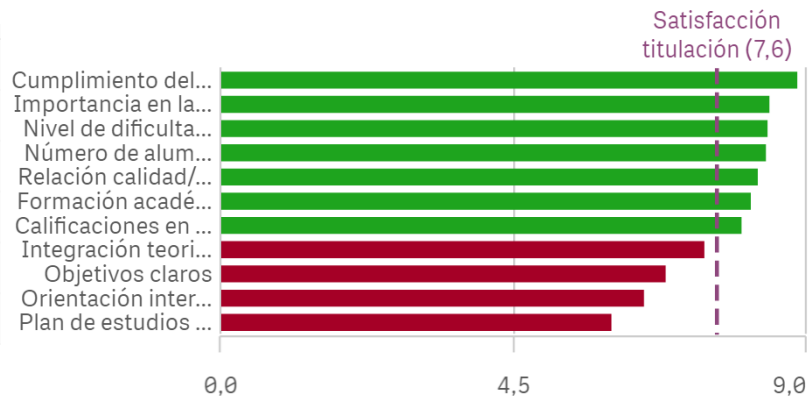


Formación académica relacionada

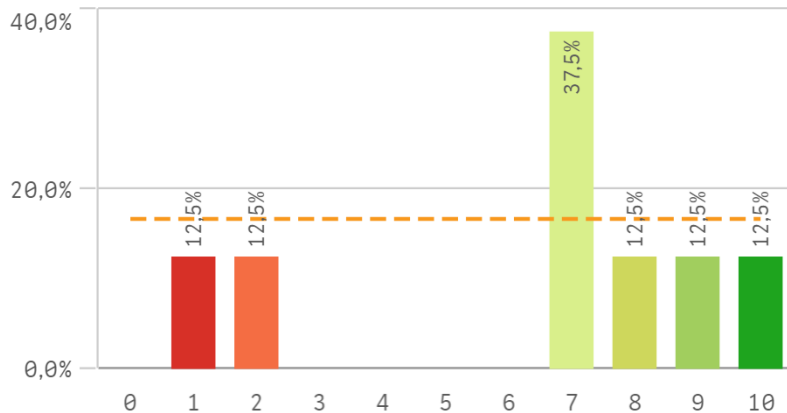


Aspectos de la titulación	Media	Desv. típica	Med...
Cumplimiento del programa	8,9	0,7	9,0
Importancia en la sociedad	8,4	1,0	8,0
Nivel de dificultad apropiada	8,4	0,5	8,0
Número de alumnos por aula	8,4	1,6	8,5
Relación calidad/precio	8,3	0,5	8,0
Formación académica	8,1	3,2	9,0

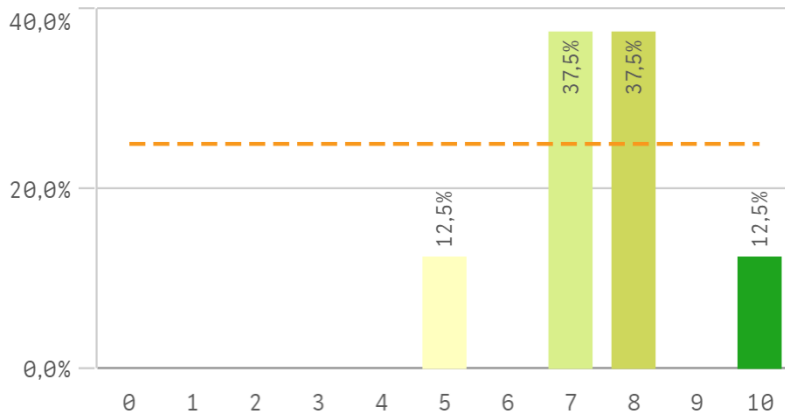
Fortalezas y debilidades



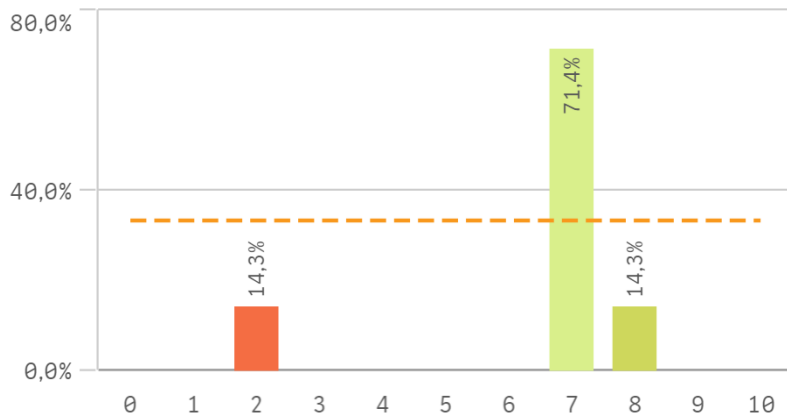
Recursos administrativos suficientes



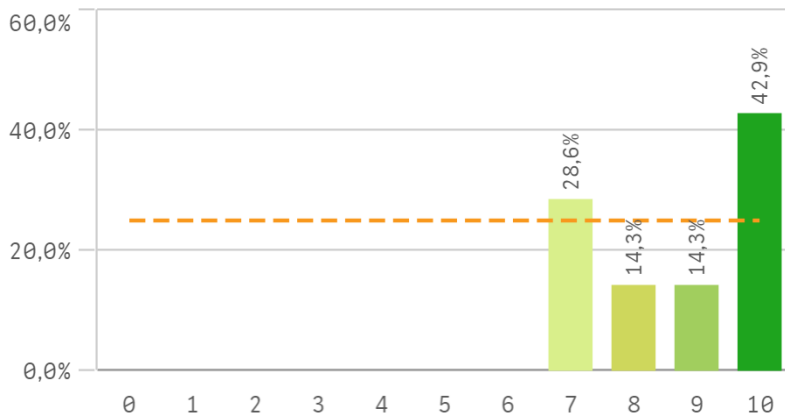
Aulas docencia teorica



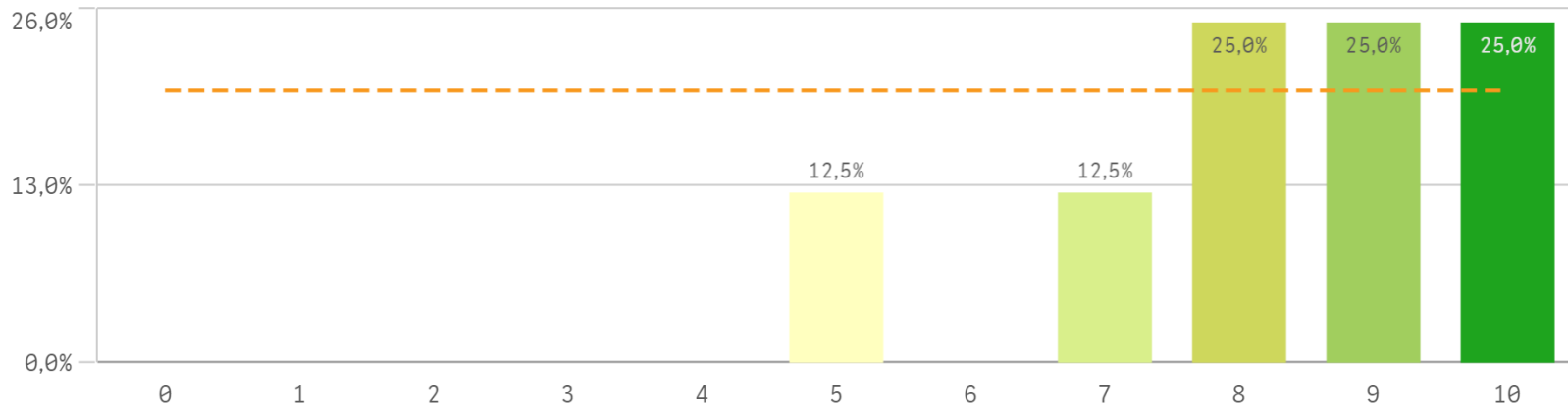
Aulas docencia práctica



Fondos de la biblioteca

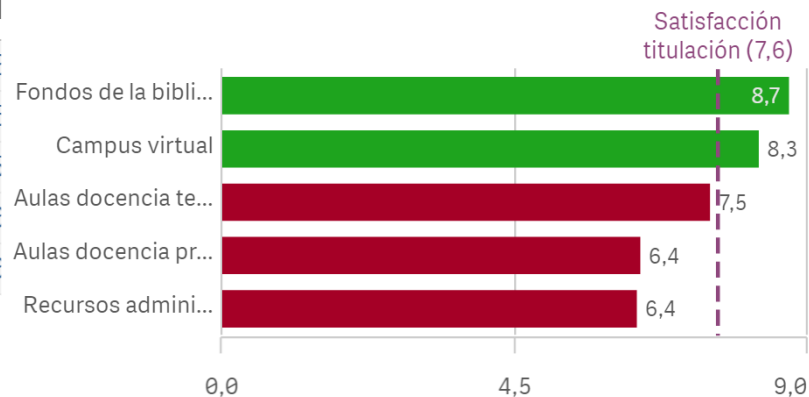


Campus virtual

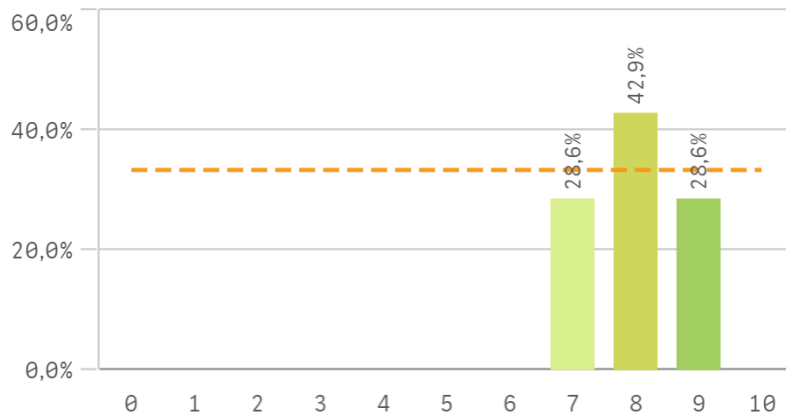


Recursos	Media	Desv típica	Med
Fondos de la biblioteca	8,7	1,4	9,6
Campus virtual	8,3	1,7	8,5
Aulas docencia teórica	7,5	1,4	7,5
Aulas docencia práctica	6,4	2,0	7,6
Recursos administrativos suficientes	6,4	3,2	7,6

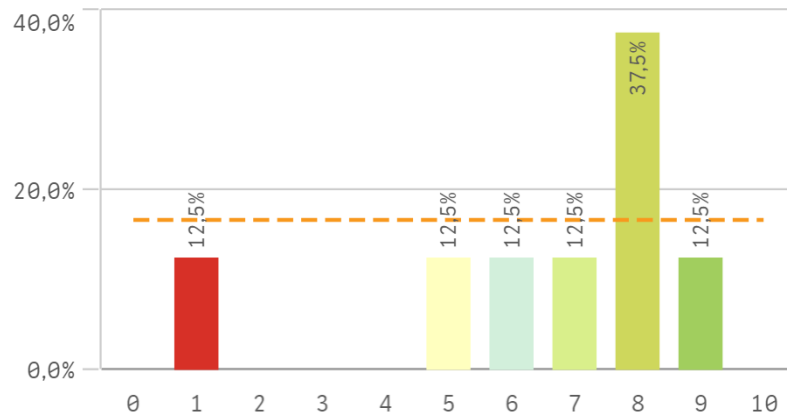
Fortalezas y debilidades



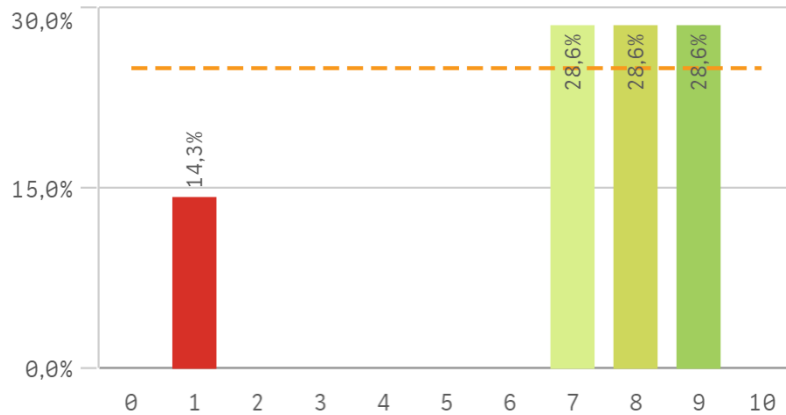
Atención prestada por el PAS



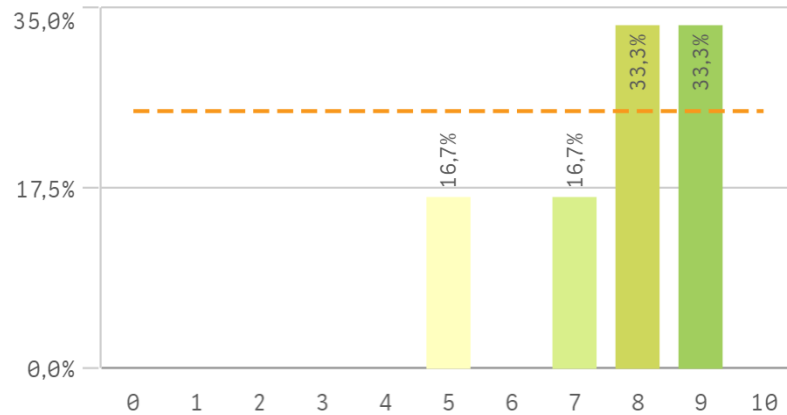
Apoyo técnico y logístico



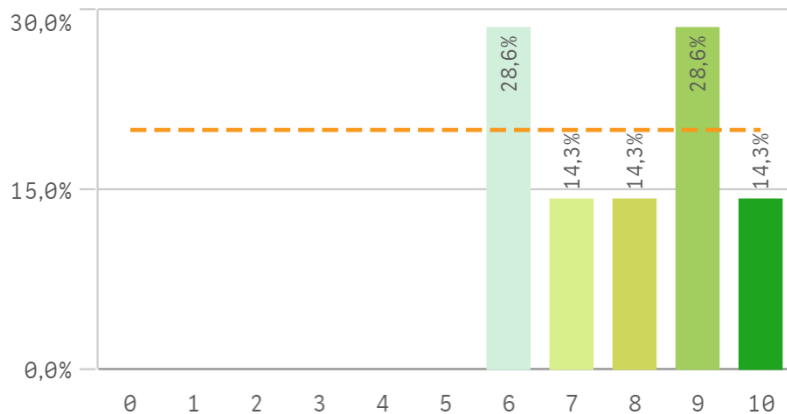
Procesos administrativos de la titulación



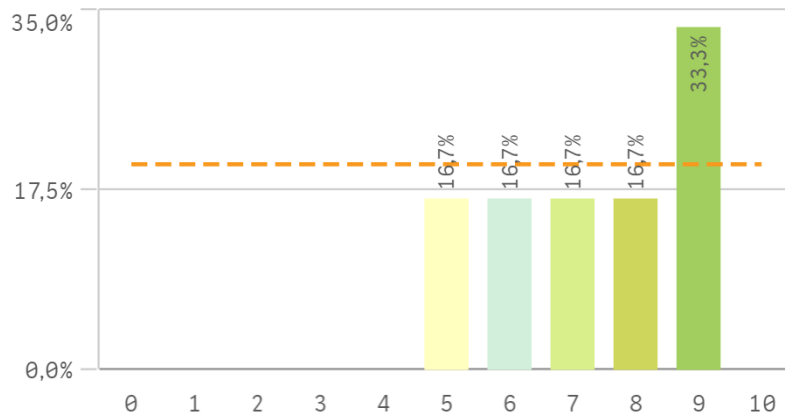
Procesos administrativos comunes



Organización de horarios

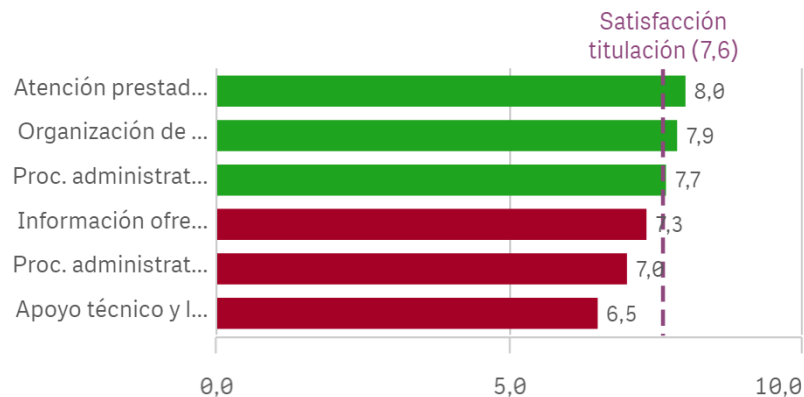


Información ofrecida

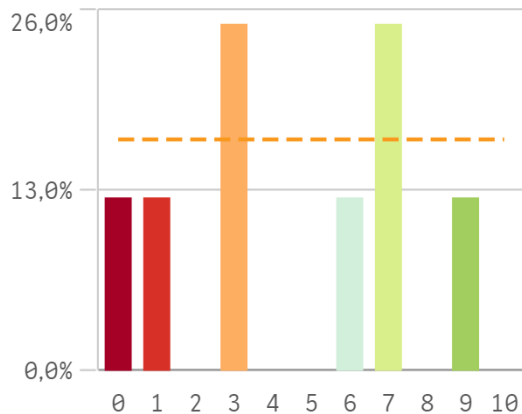


Gestión de la titulación	Media	Desv. típica	Med...
Atención prestada por el PAS	8,0	0,8	8,0
Organización de horarios	7,9	1,6	8,0
Proc. administrativos comunes	7,7	1,5	8,0
Información ofrecida	7,3	1,6	7,5
Proc. administrativos titulación	7,0	2,8	8,0
Apoyo técnico y logístico	6,5	2,6	7,5

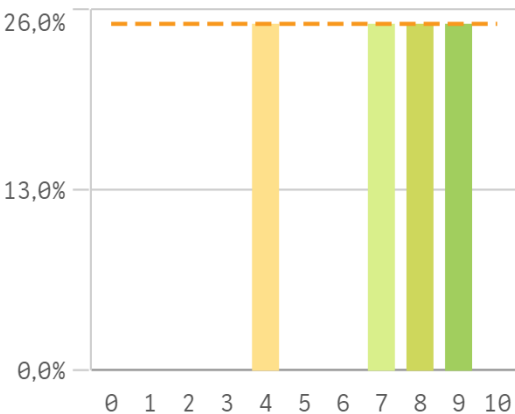
Fortalezas y debilidades



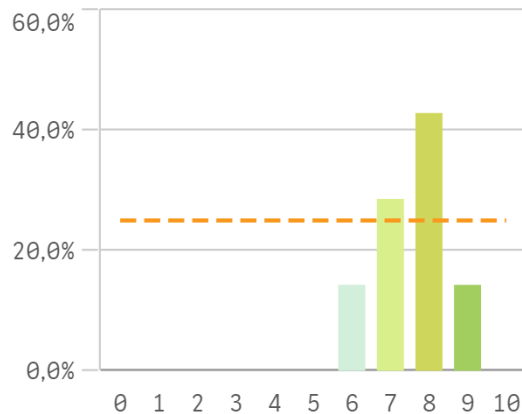
Aprovechamiento de las tutorías



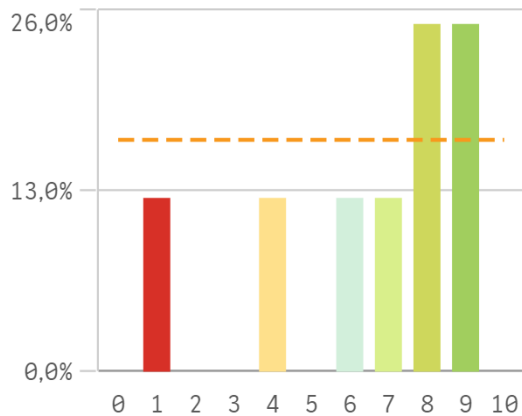
Implicación de los alumnos



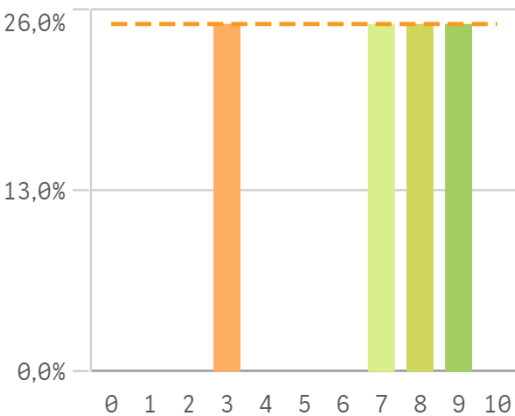
Adquisición de competencias del p...



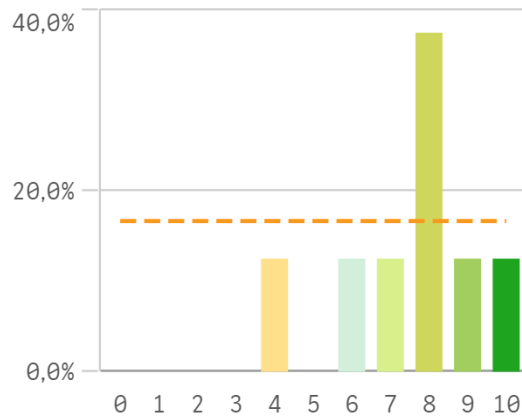
Compromiso del alumnado



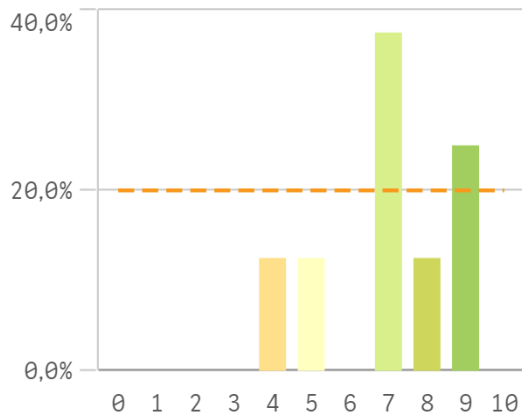
Nivel de trabajo



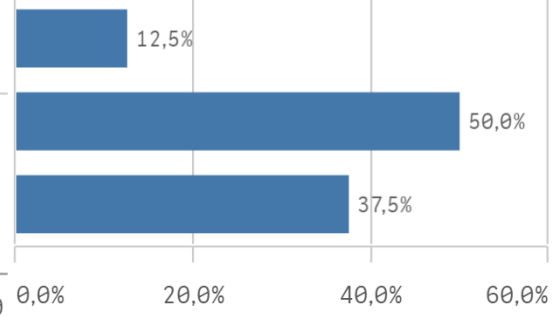
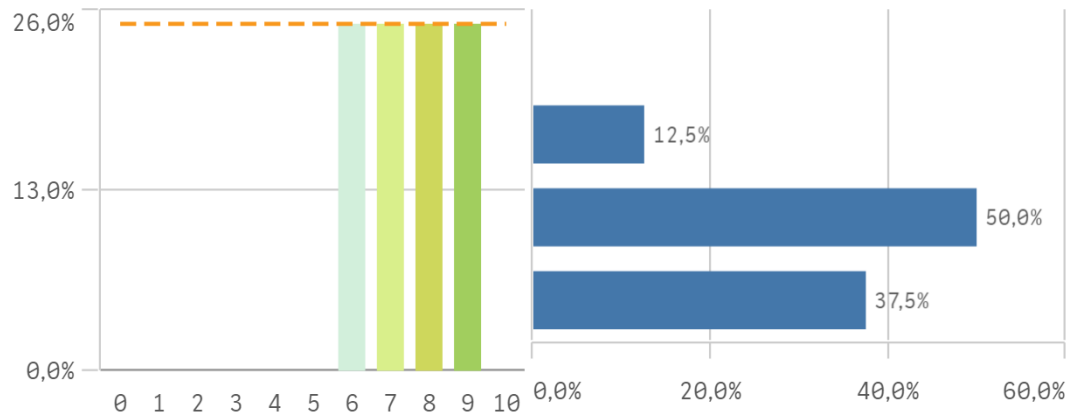
Implicación con la evaluación cont...



Aprovechamiento de las clases

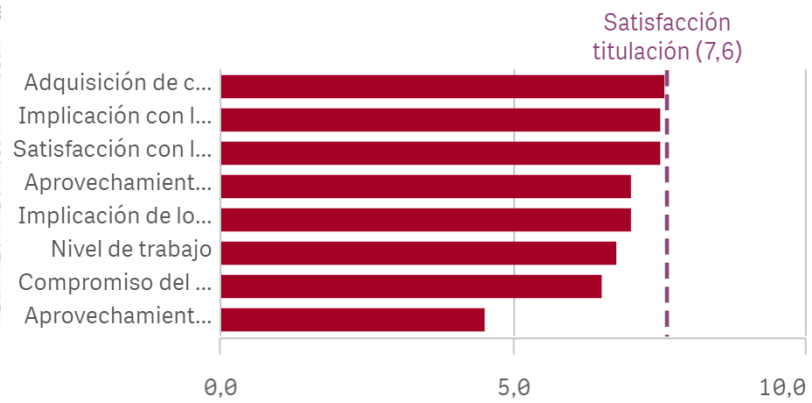


Satisfacción con los resultados de ... Asistencia de alumnos (%)

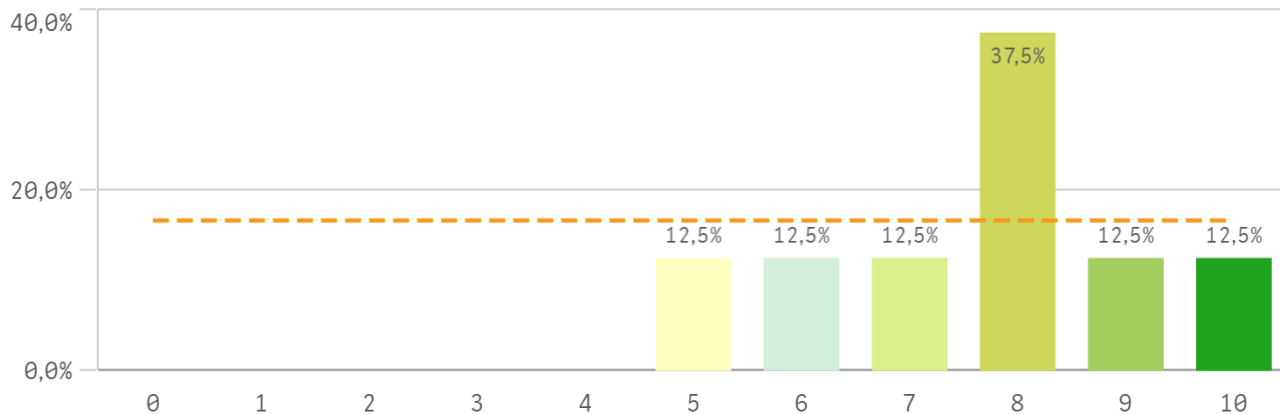


Satisfacción con los alumnos	Media	Desv. típica	Me
Adquisición de competencias del plan de estudios	7,6	1,0	8
Implicación con la evaluación continua	7,5	1,9	8
Satisfacción con los resultados	7,5	1,2	7
Aprovechamiento de las clases	7,0	1,8	7
Implicación de los alumnos	7,0	2,0	7

Fortalezas y debilidades



Satisfacción de la titulación



7,6

Desviación Típica

1,6

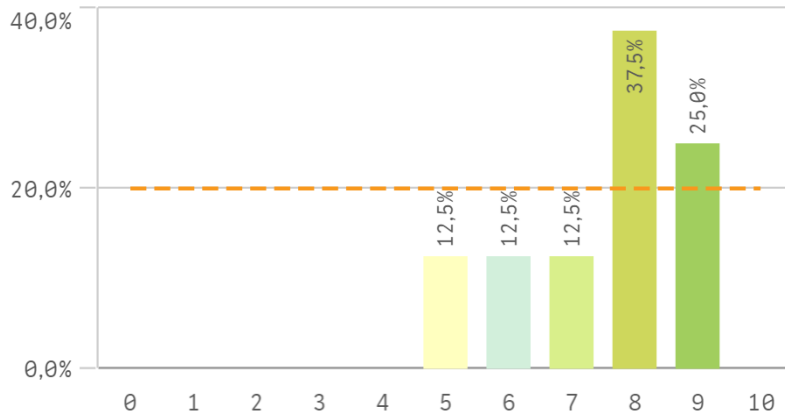
Mediana

8,0

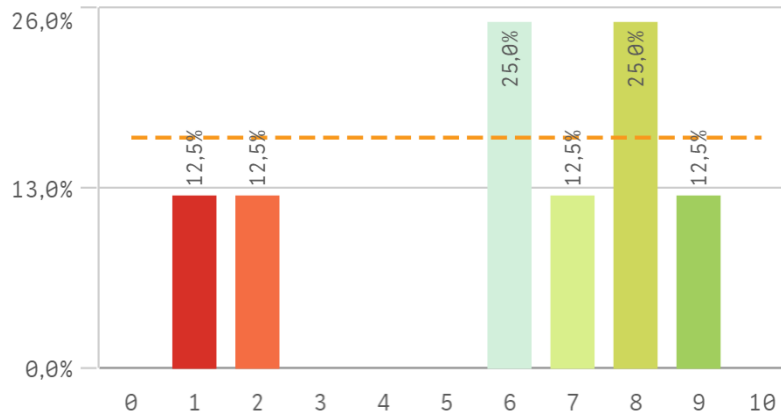
Moda

8,0

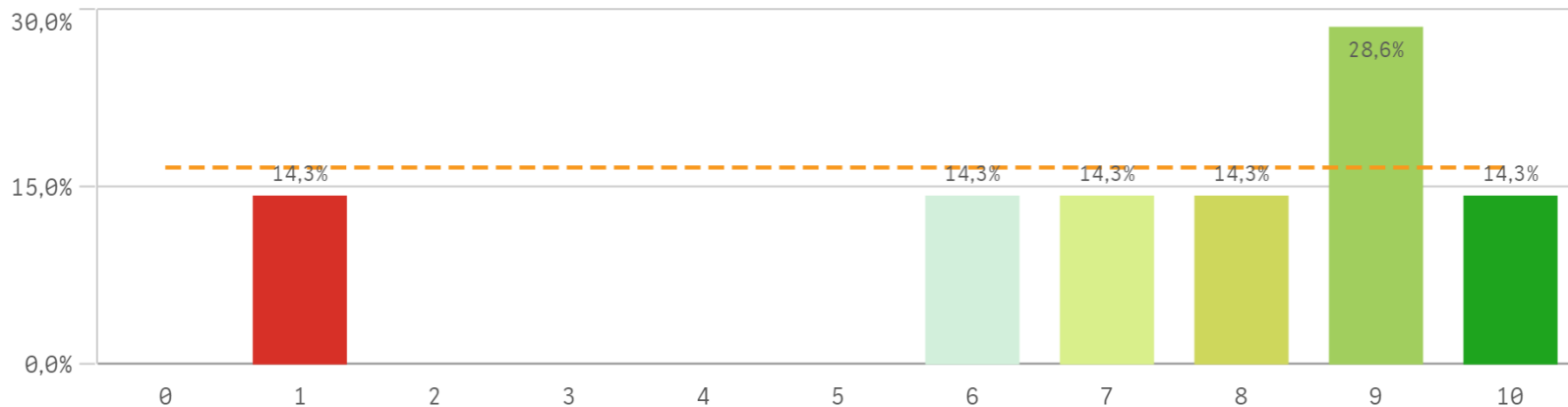
Satisfacción con la actividad docente de la titulación



Satisfacción de la UCM

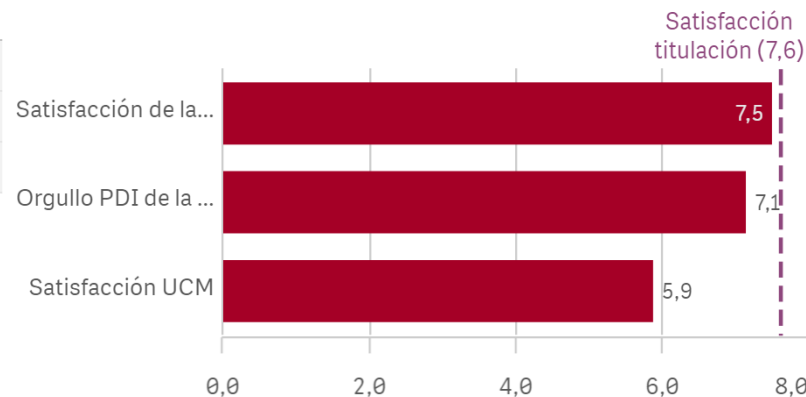


Orgullo ser PDI de la UCM

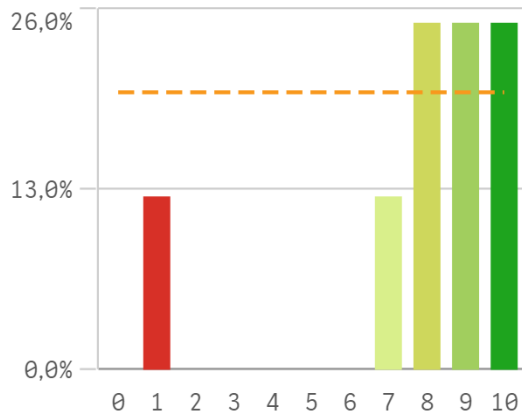


Satisfacción de la titulación	Media	Desv. típica	Med...
Satisfacción de la activ. docente	7,5	1,4	8,0
Orgullo PDI de la UCM	7,1	3,0	8,0
Satisfacción UCM	5,9	2,9	6,5

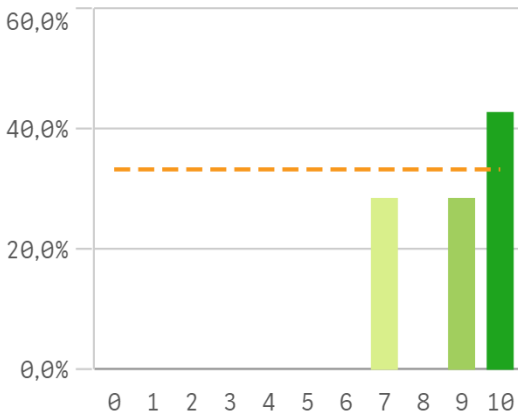
Fortalezas y debilidades



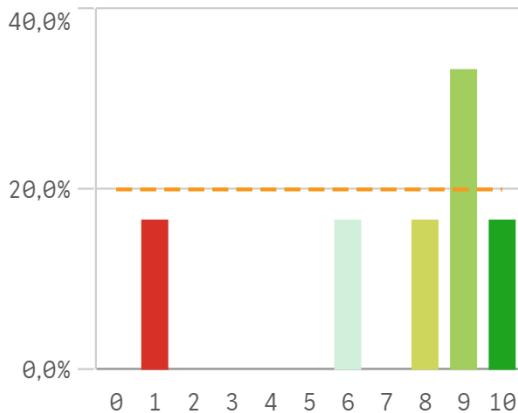
Repetir docencia en la titulación (...)



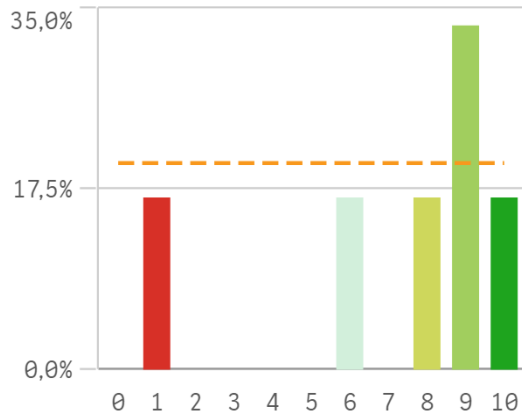
Repetir PDI (fidelidad)



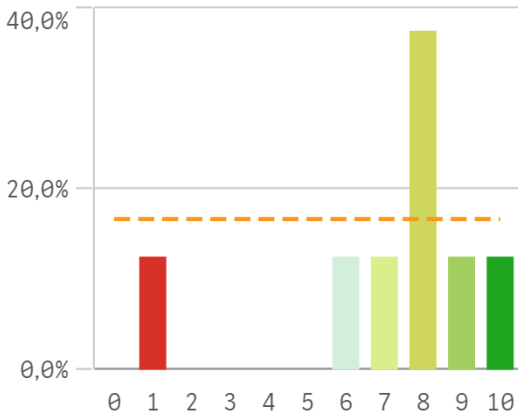
Repetir PDI en la UCM (fidelidad)



Recomendar titulación (preinscrip...



Recomendar estudiar en la UCM (p...



Compromiso	Media
Repetir PDI	8,9
Repetir docencia en la titulación	7,8
Recomendar titulación	7,2
Repetir PDI en la UCM	7,2
Recomendar estudiar en la UCM	7,1

Construcción y significado del valor "compromiso":

- * Estudiante comprometido: valora con 9 o más puntos todas las preguntas de fidelidad, prescripción y vinculación.
- * Estudiante neutro: la puntuación que otorga a todas las preguntas de fidelidad, prescripción y vinculación están entre 6 y 9.
- * Estudiante decepcionado: valora con 6 o menos puntos todas las preguntas de fidelidad, prescripción y vinculación.

ESQUEMA

