



U N I V E R S I D A D
COMPLUTENSE
M A D R I D

Encuesta satisfacción PDI
MAB
Curso 2020-2021

TITULACIÓN: MASTER EN ACCESO A LA
PROFESIÓN DE ABOGADO

FACULTAD DE DERECHO

Población N

12

%_Participacion

91,7%

Participación n

11

Edad (años)

(%) Porcentaje por franjas

De 25 a 34

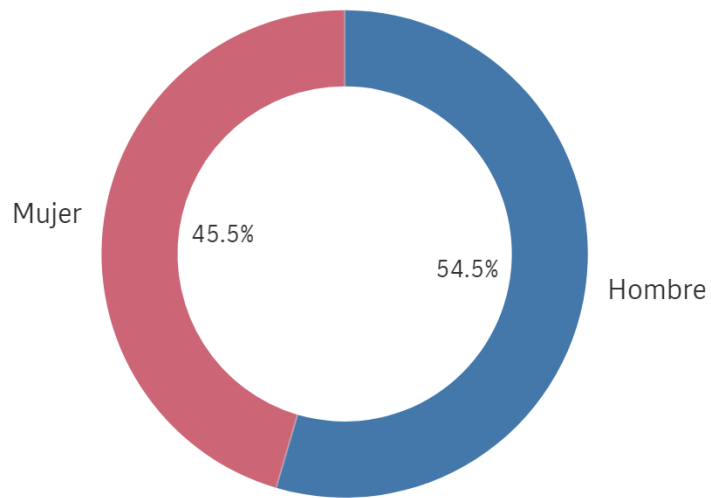
De 35 a 44

De 45 a 54

De 55 a 65

Más de 65

Genero

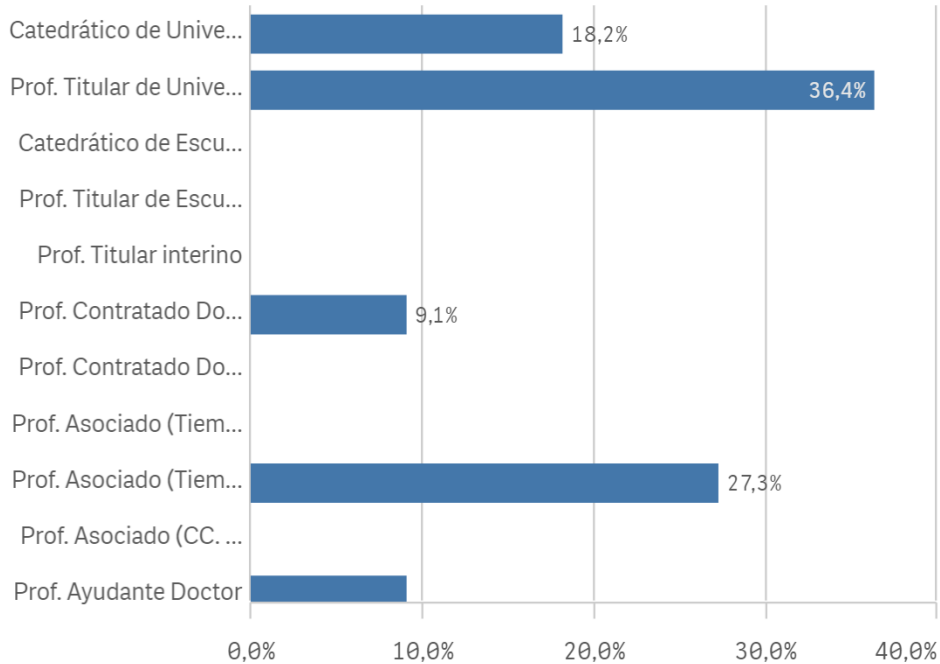


■ Hombre ■ Mujer

Edad media (años)

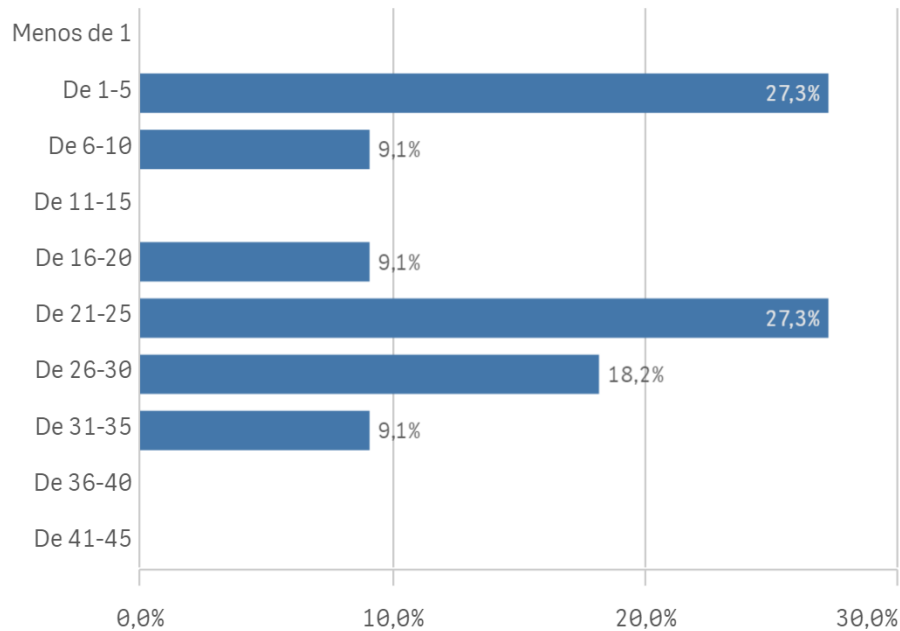
Des. Típica

Distribución por categorías

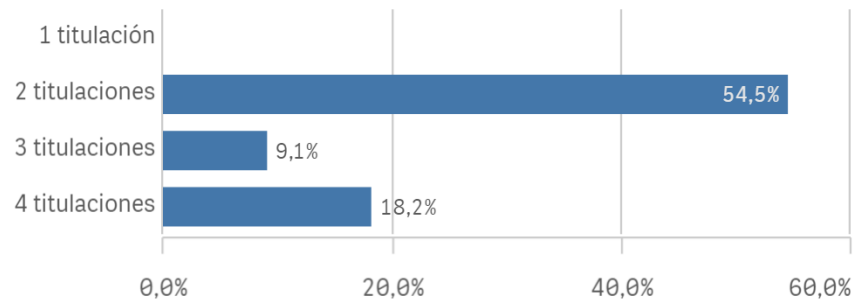


Experiencia laboral (años)

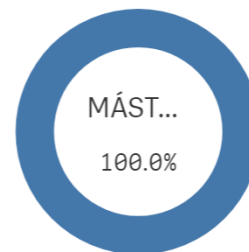
(%) Porcentaje por franjas



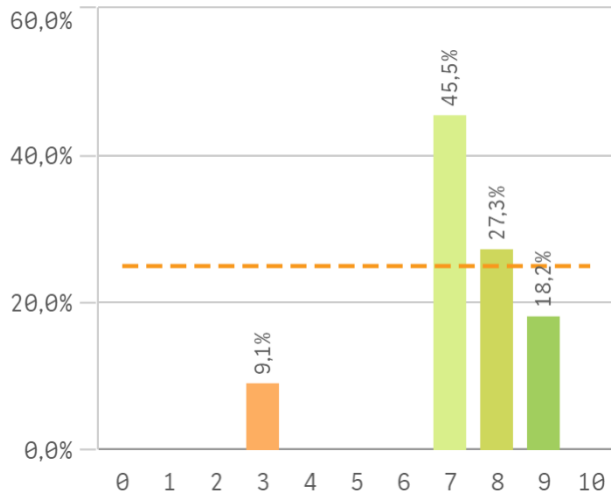
Distribución por N° de Titulaciones



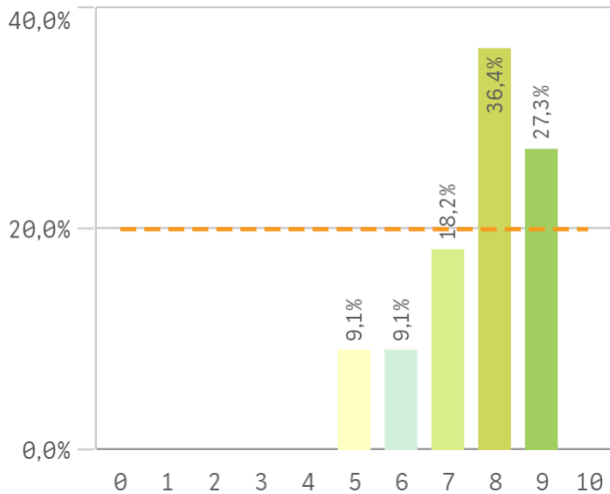
Tipo de titulación (%)



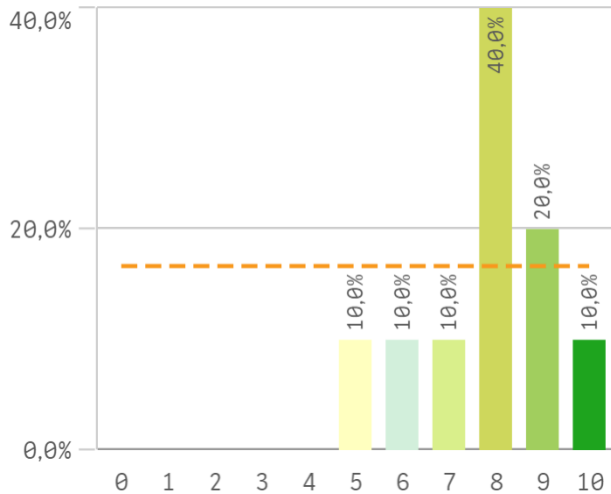
Plan de estudios



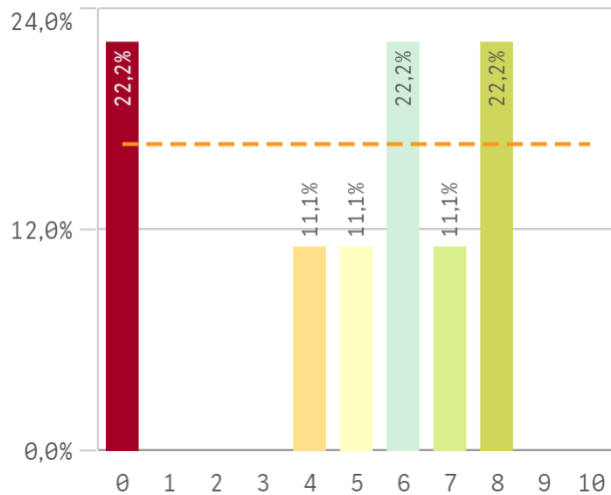
Objetivos claros



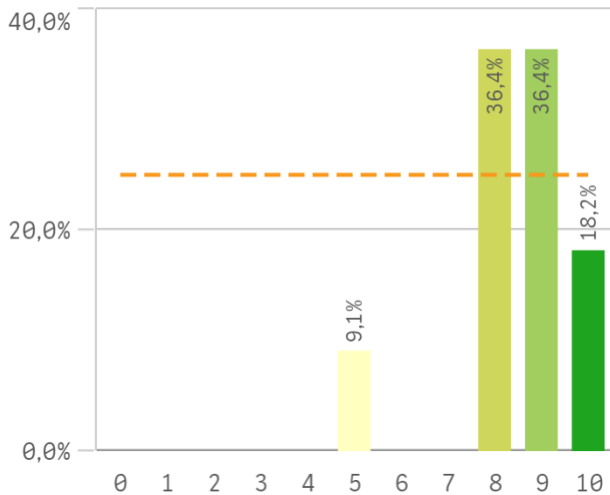
Cumplimiento del programa



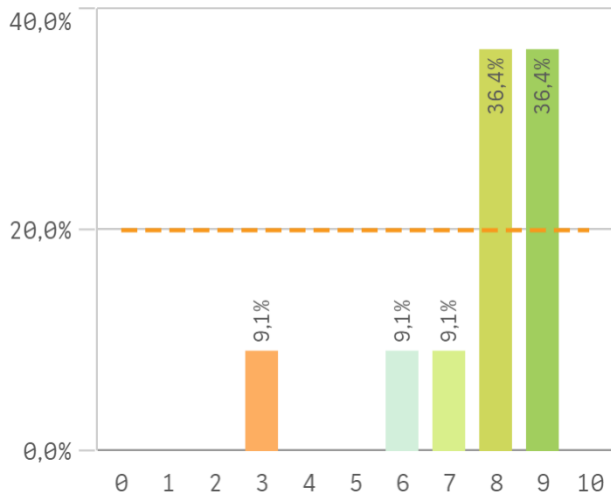
Orientación internacional



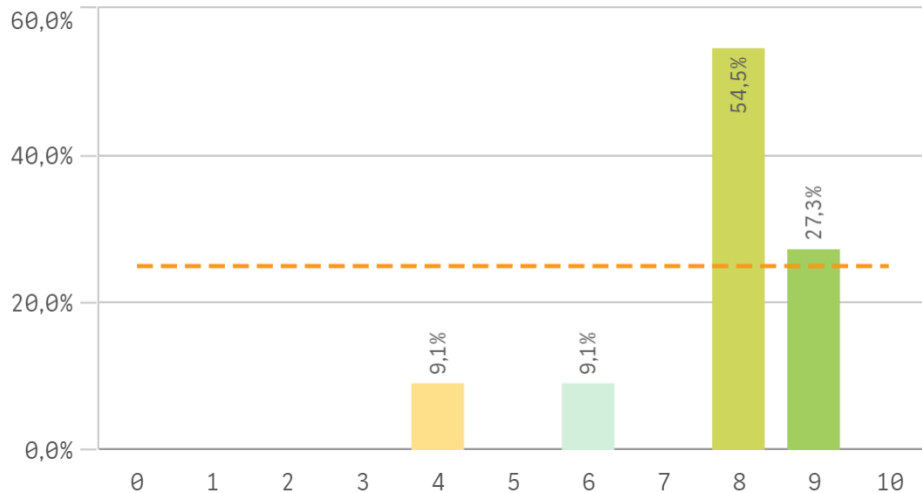
Coordinación de la titulación



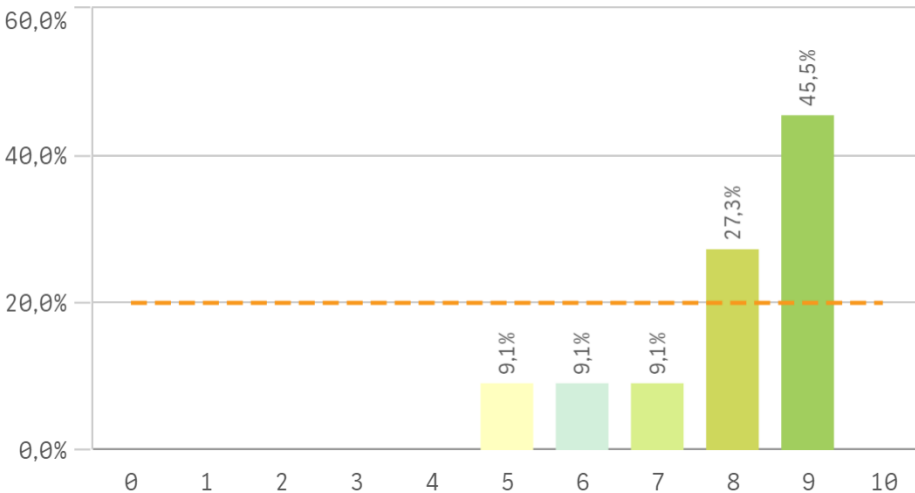
Alumnos por aula



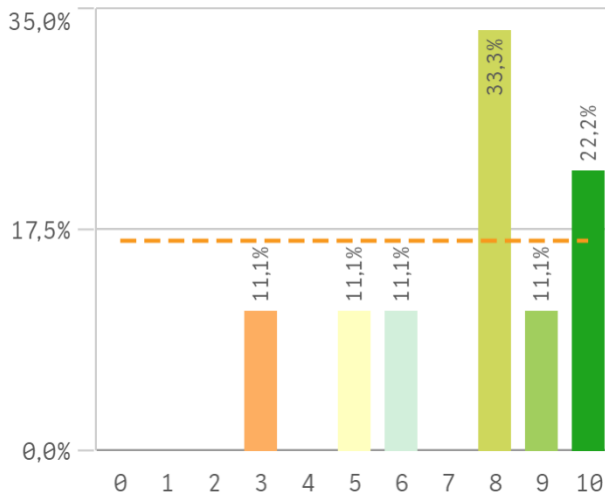
Dificultad apropiada



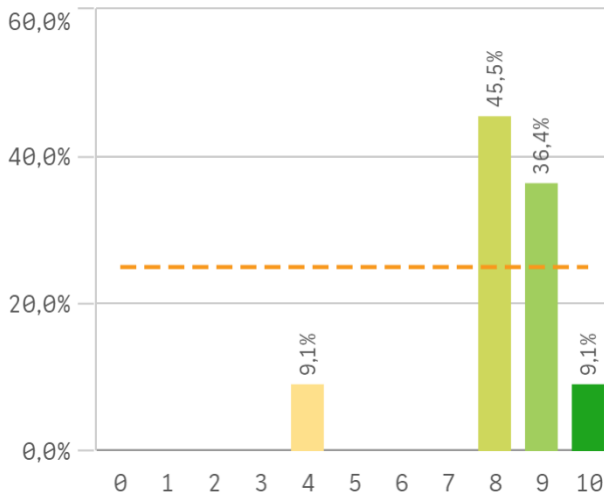
Integración teoría/práctica



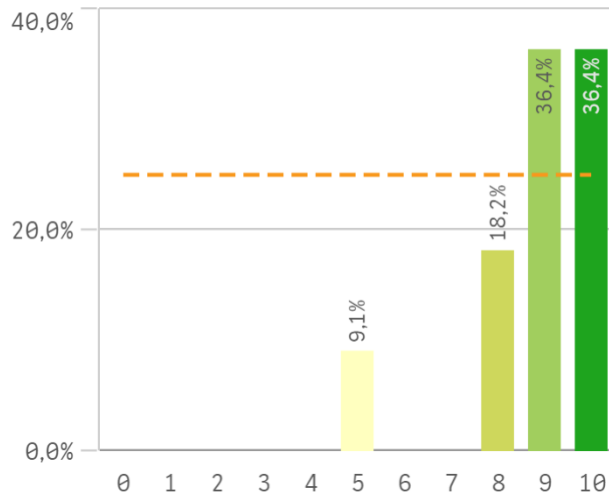
Relación calidad/precio



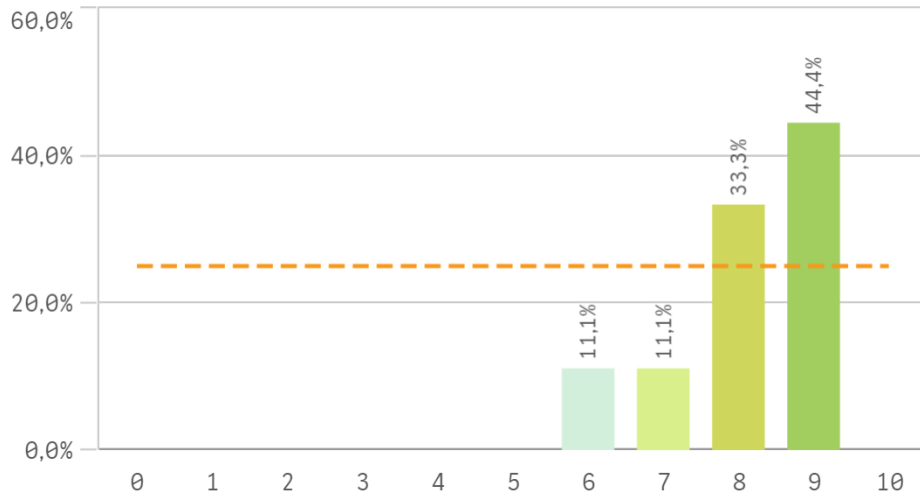
Calificaciones en tiempo



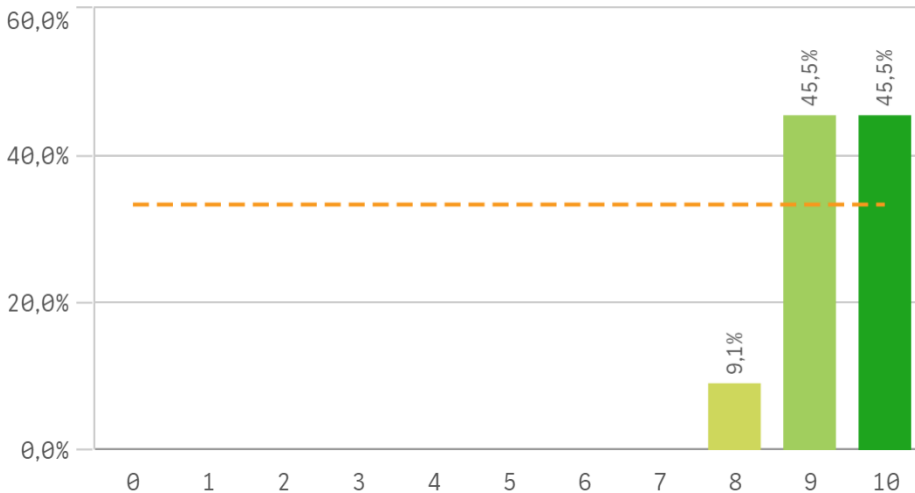
Importancia en la sociedad



Prácticas externas

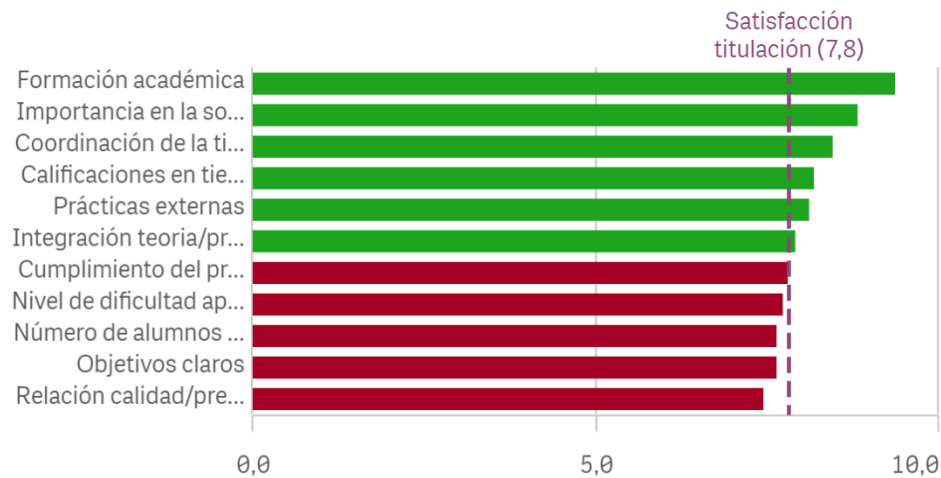


Formación académica relacionada

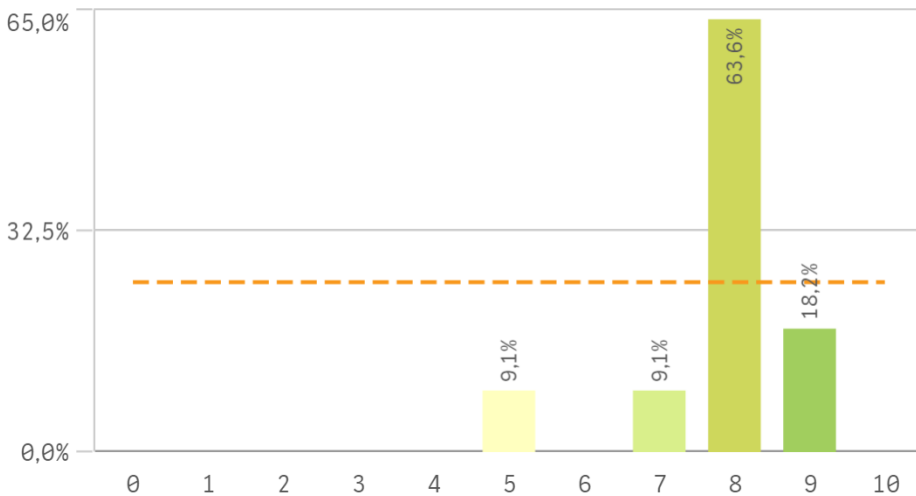


Aspectos de la titulación	Q	Media	Dev. típica	Med...	Moda
Formación académica		9,4	0,7	9,0	-
Importancia en la sociedad		8,8	1,5	9,0	-
Coordinación de la titulación		8,5	1,4	9,0	-
Calificaciones en tiempo adecuado		8,2	1,5	8,0	8,0
Prácticas externas		8,1	1,1	8,0	9,0
Integración teoría/práctica		7,9	1,4	8,0	9,0
Cumplimiento del programa		7,8	1,5	8,0	8,0

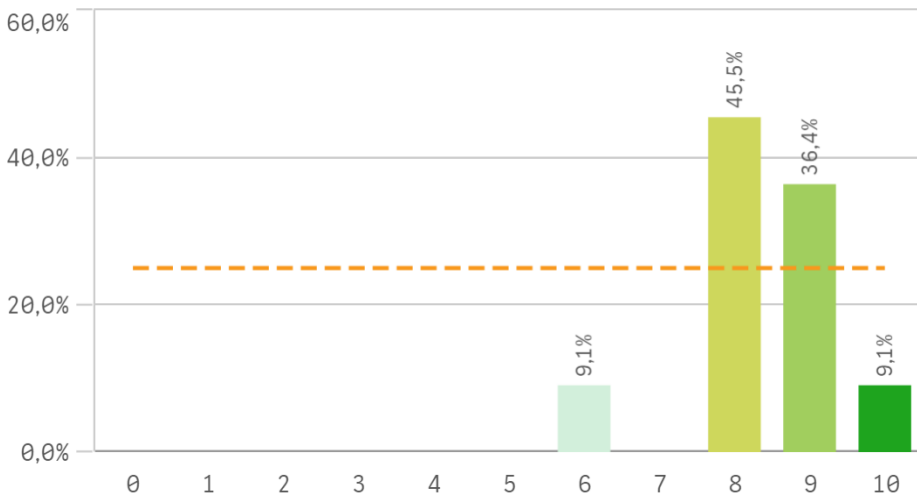
Fortalezas y debilidades



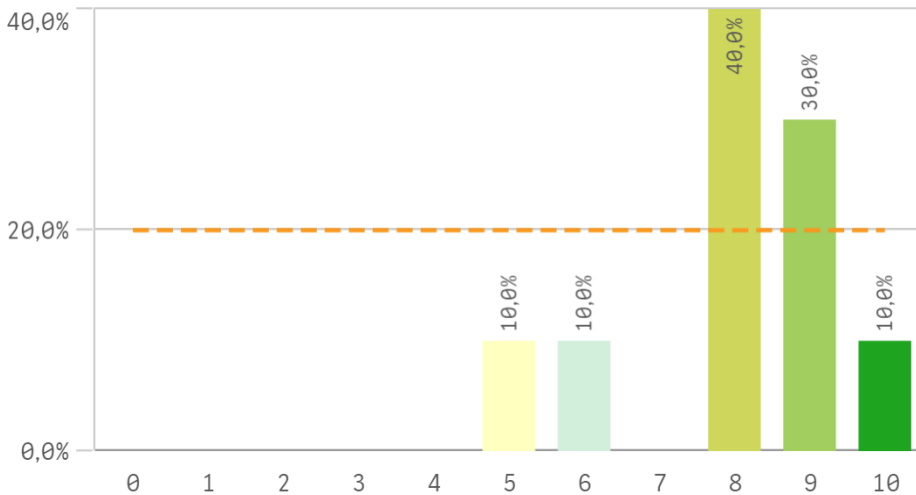
Recursos administrativos suficientes



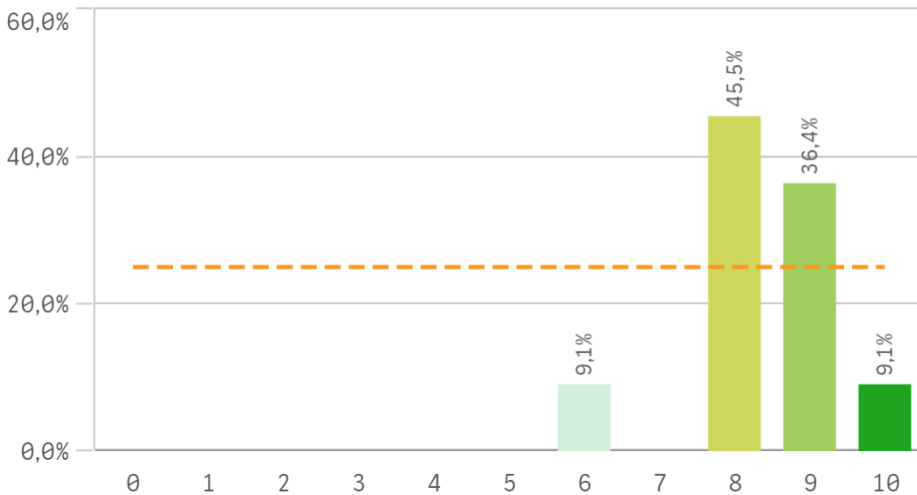
Aulas docencia teorica



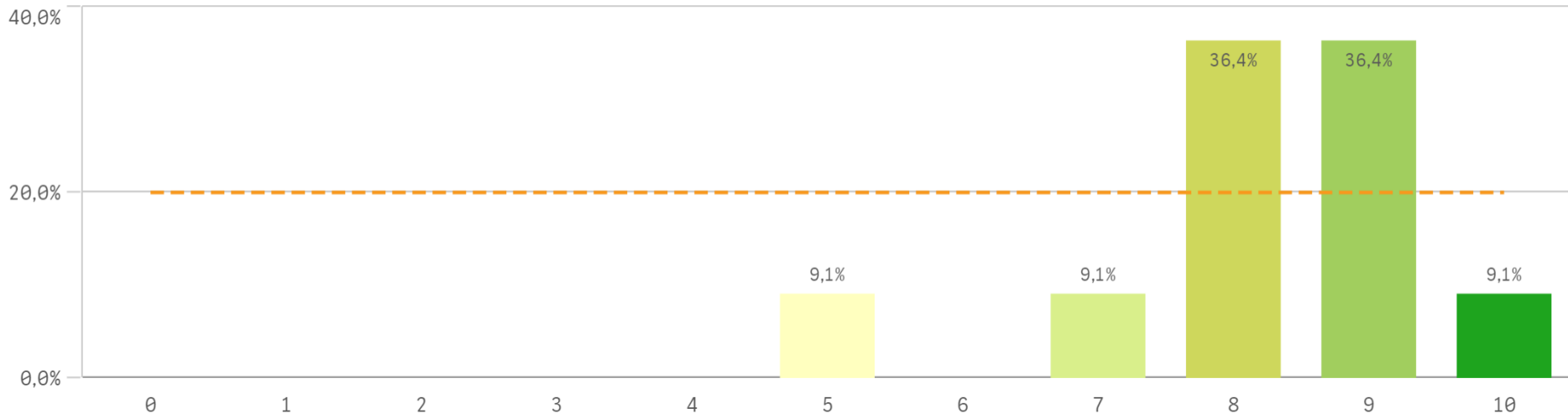
Aulas docencia práctica



Fondos de la biblioteca

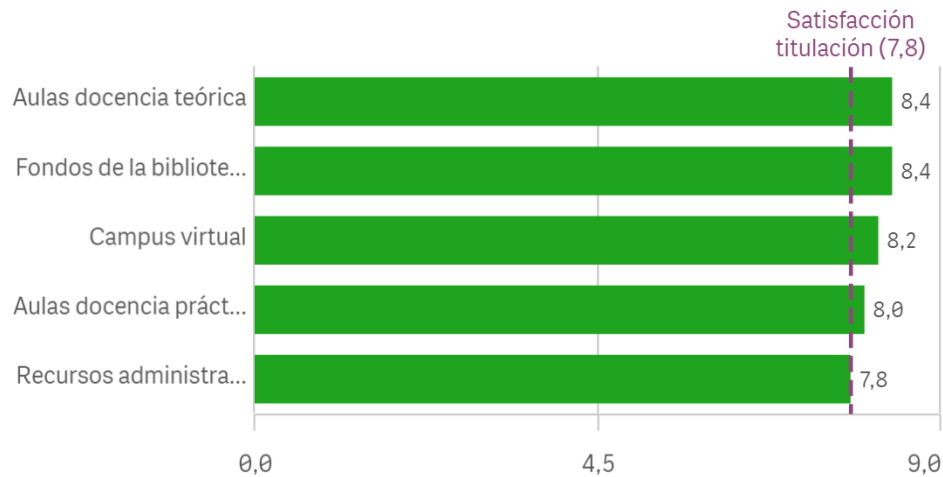


Campus virtual

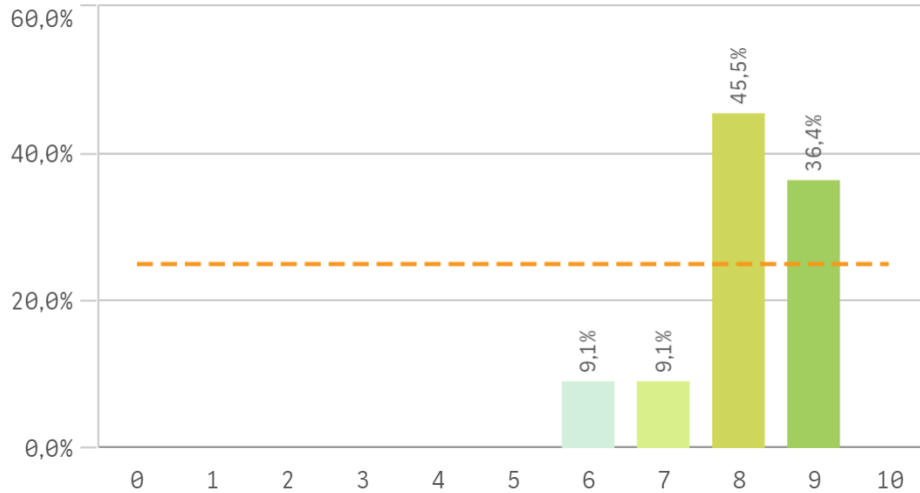


Recursos	Q	Media	Desv típica	Med...	Moda
Aulas docencia teórica		8,4	1,0	8,0	8,0
Fondos de la biblioteca		8,4	1,0	8,0	8,0
Campus virtual		8,2	1,3	8,0	-
Aulas docencia práctica		8,0	1,5	8,0	8,0
Recursos administrativos suficientes		7,8	1,1	8,0	8,0

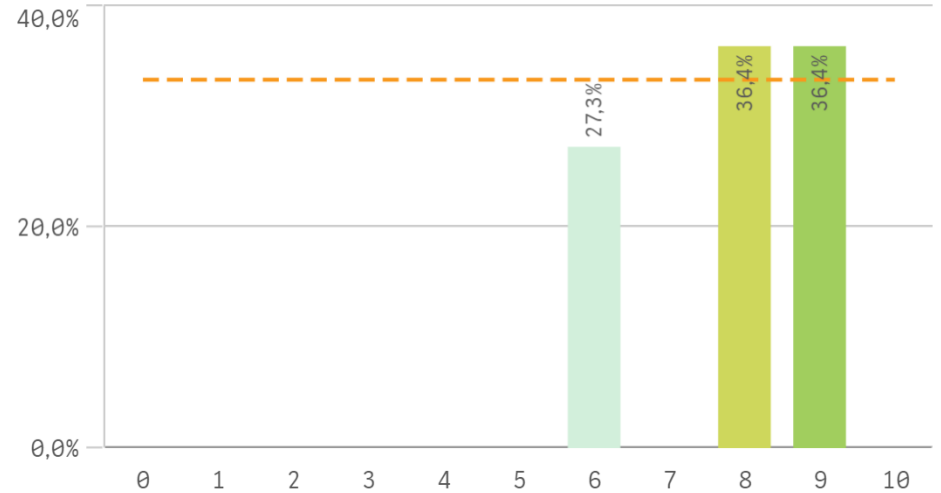
Fortalezas y debilidades



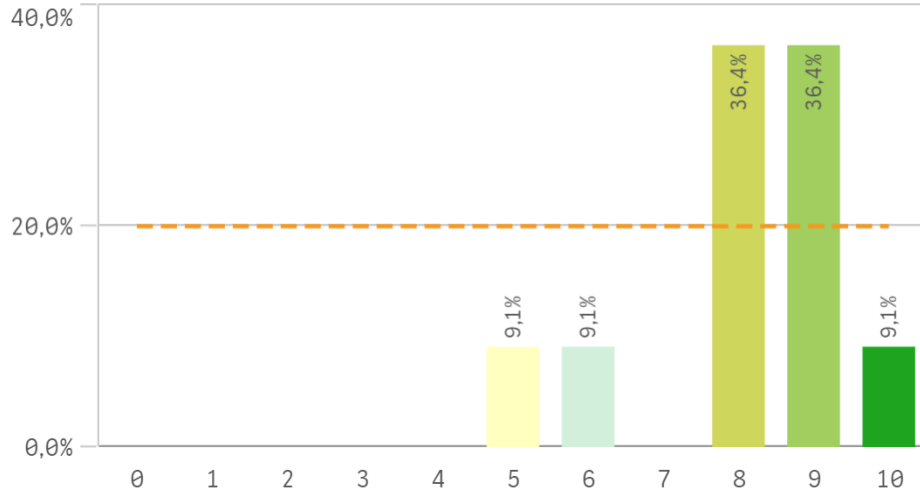
Atención prestada por el PAS



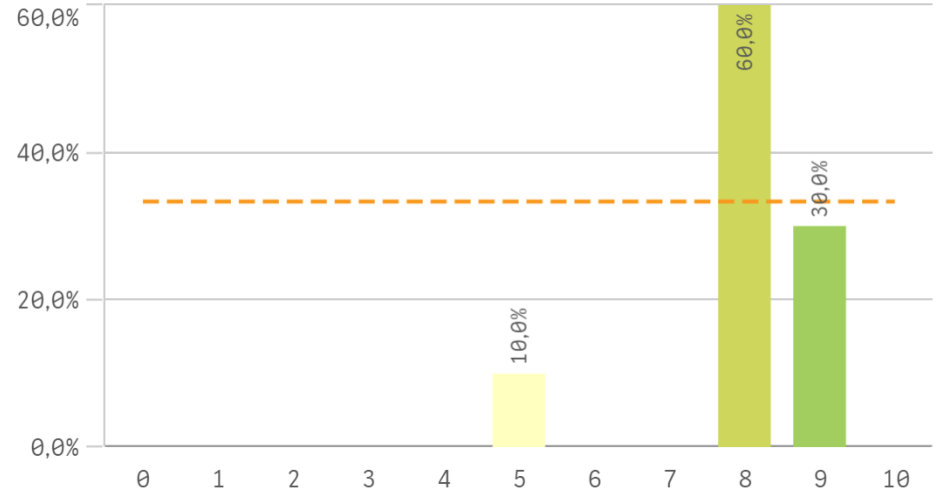
Apoyo técnico y logístico



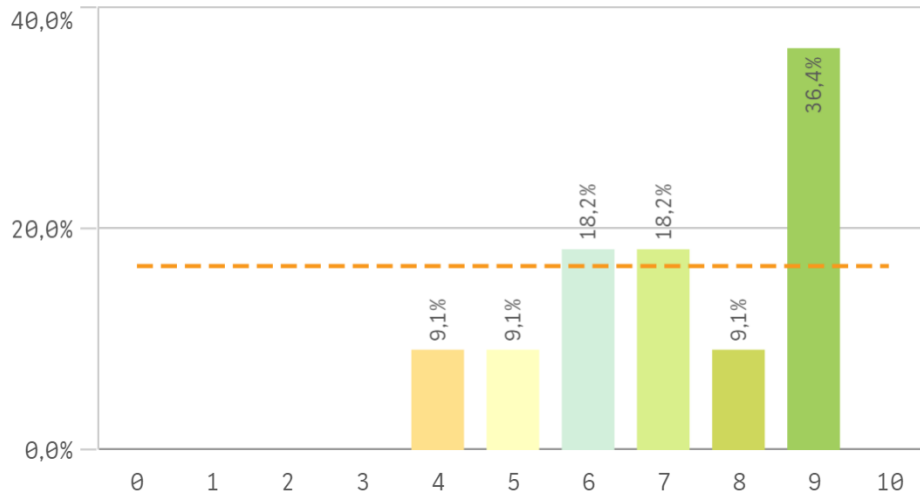
Procesos administrativos de la titulación



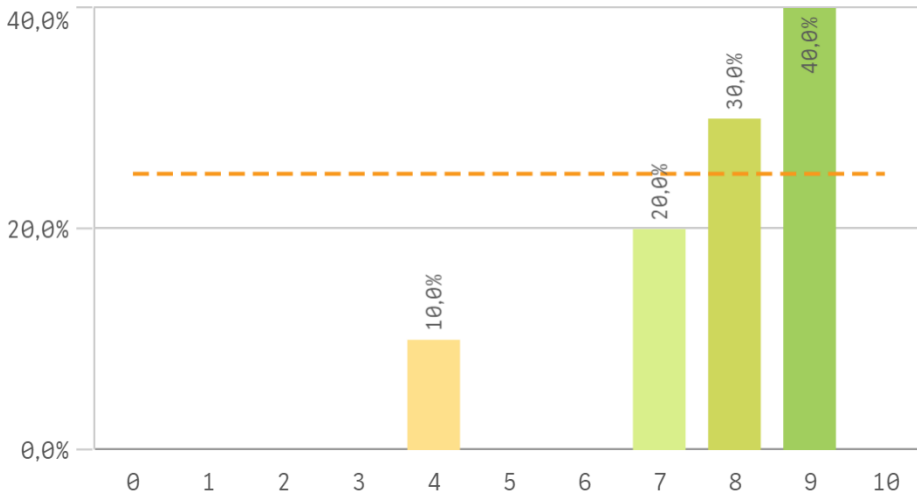
Procesos administrativos comunes



Organización de horarios

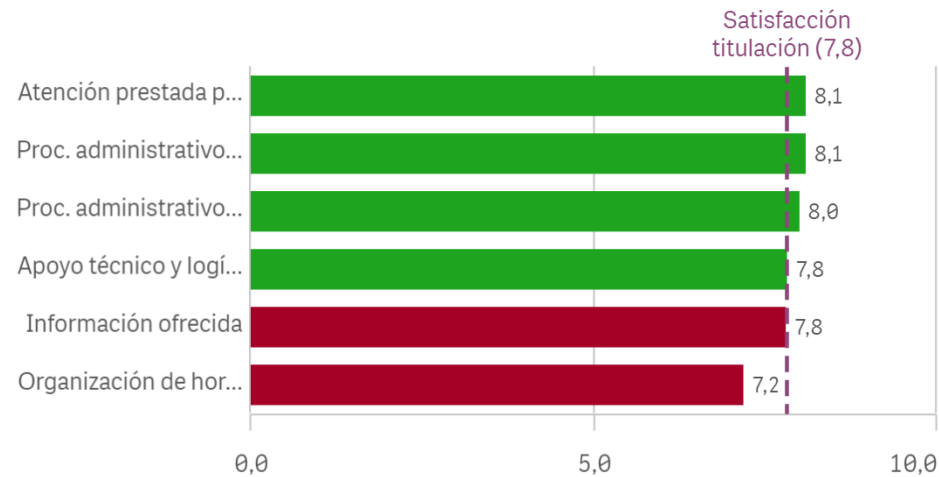


Información ofrecida



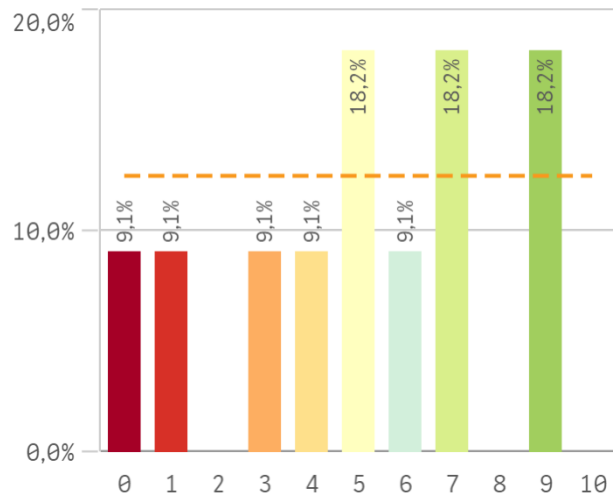
Gestión de la titulación	Q	Media	Desv. típica	Med...	Moda
Atención prestada por el PAS		8,1	0,9	8,0	8,0
Proc. administrativos titulación		8,1	1,4	8,0	-
Proc. administrativos comunes		8,0	1,2	8,0	8,0
Apoyo técnico y logístico		7,8	1,3	8,0	-
Información ofrecida		7,8	1,5	8,0	9,0
Organización de horarios		7,2	1,8	7,0	9,0

Fortalezas y debilidades

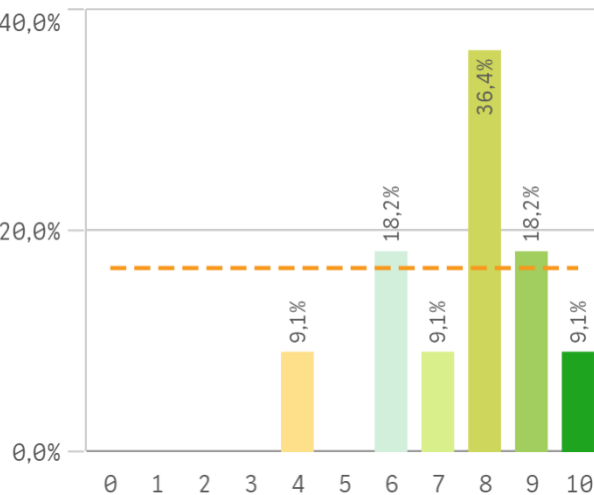


Centro	Observaciones
DERECHO	Las diferencias de puntuación entre grado y el Máster se deben a que imparte docencia en grado en primero iMaster cuando los alumnos ya han alcanzado un nivel diferente y tienen una edad diferente de ahí su distinta implicación

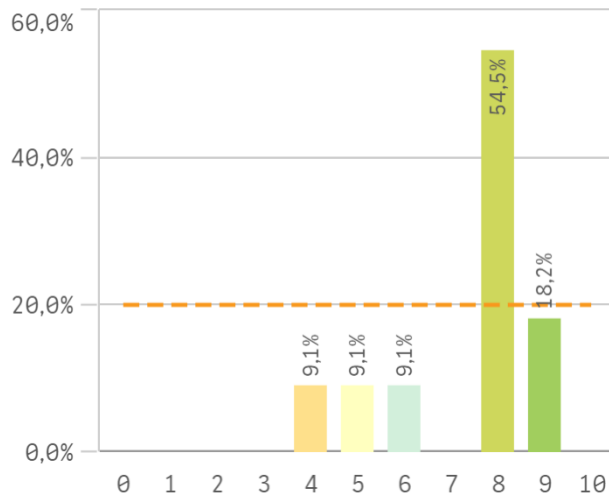
Aprovechamiento de las tutorías



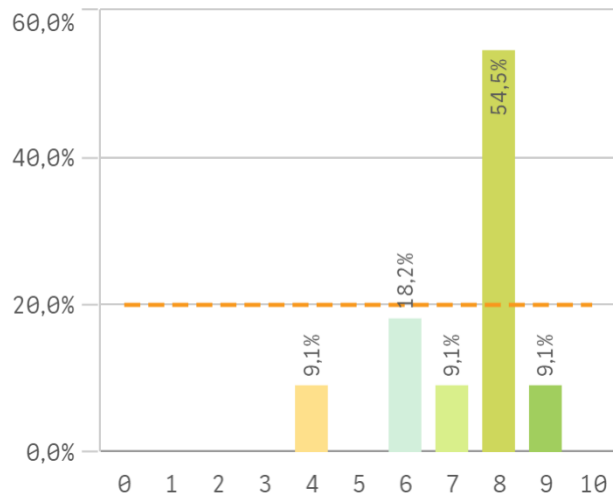
Implicación de los alumnos



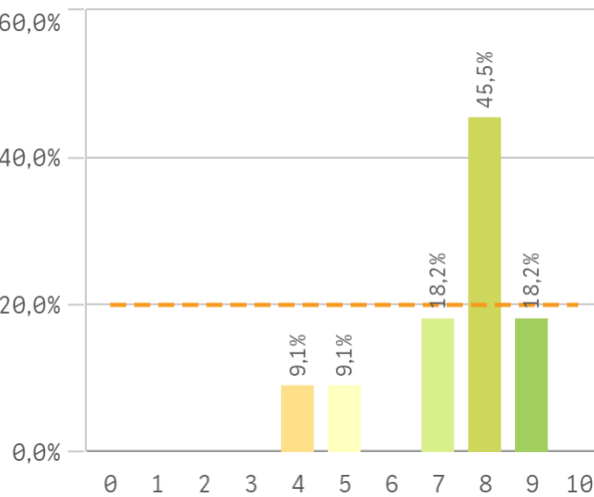
Adquisición de competencias del plan de ...



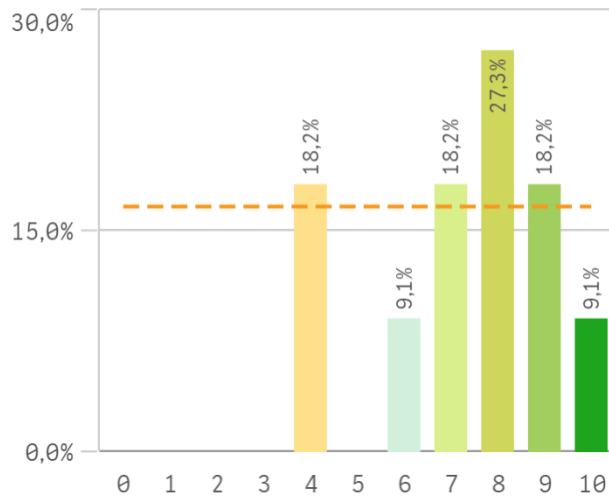
Compromiso del alumnado



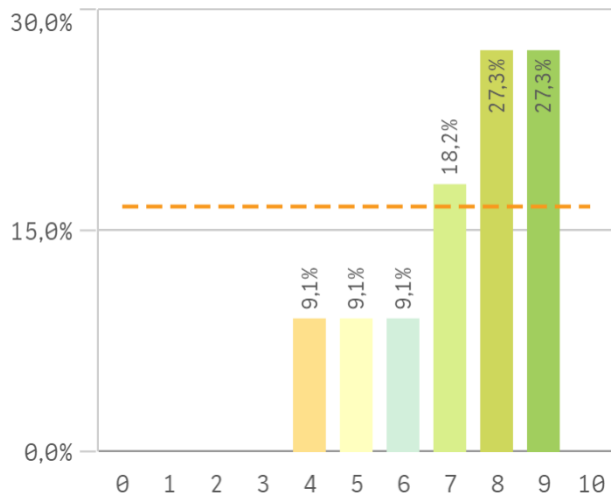
Nivel de trabajo



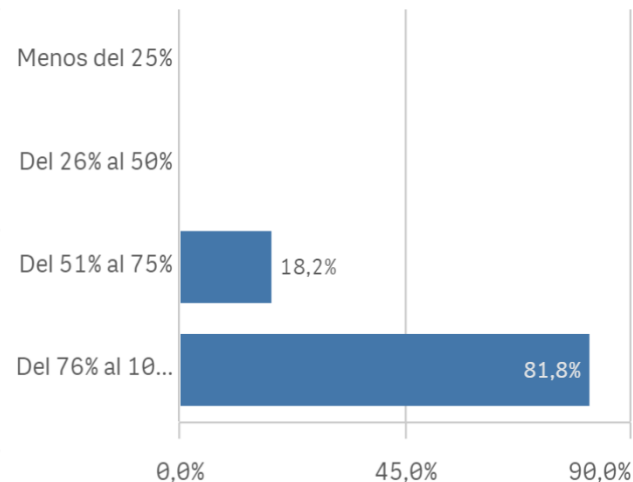
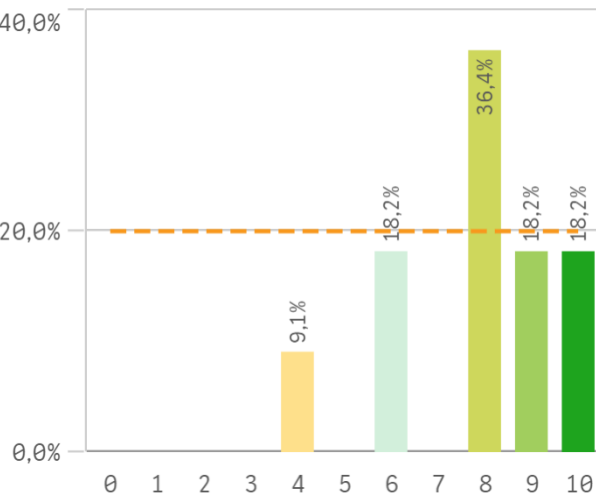
Implicación con la evaluación continua d...



Aprovechamiento de las clases

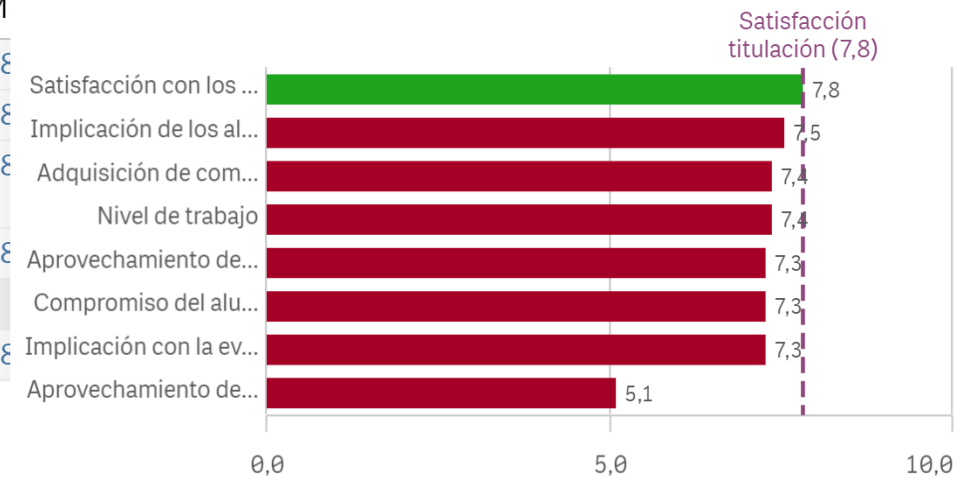


Satisfacción con los resultados de los alu... Asistencia de alumnos (%)

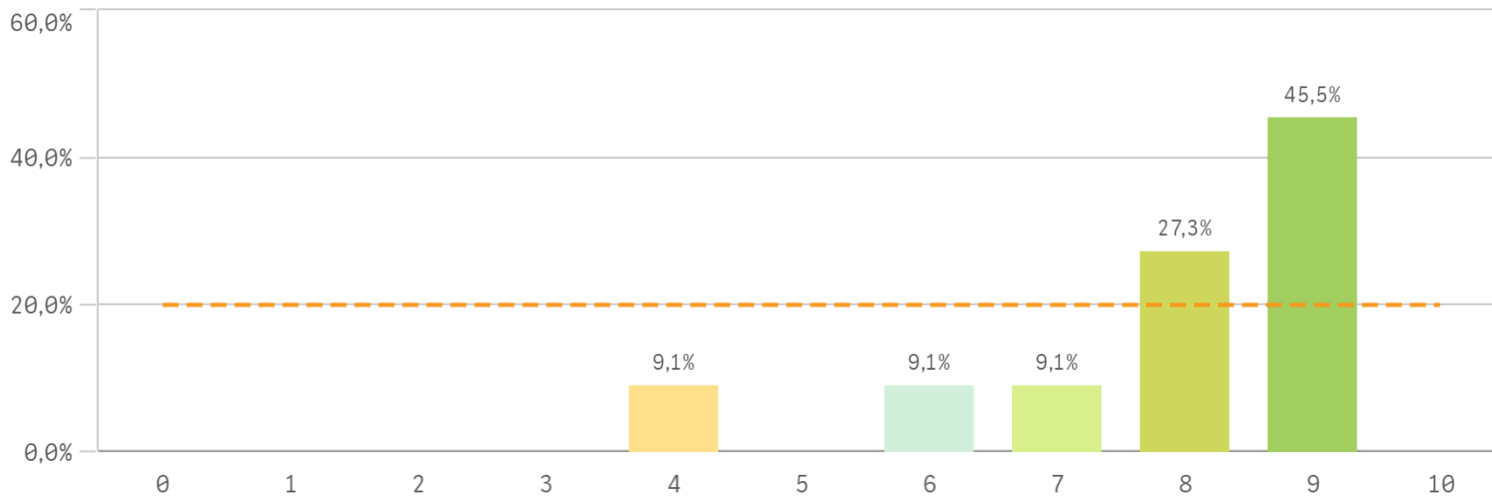


	Q	Media	Desv. típica	Med...	M
Satisfacción con los alumnos					
Satisfacción con los resultados		7,8	1,8	8,0	8
Implicación de los alumnos		7,5	1,7	8,0	8
Adquisición de competencias del plan de estudios		7,4	1,6	8,0	8
Nivel de trabajo		7,4	1,6	8,0	8
Aprovechamiento de las clases		7,3	1,7	8,0	8
Compromiso del alumnado		7,3	1,4	8,0	8

Fortalezas y debilidades



Satisfacción de la titulación



Media

7,8

Desviación Típica

1,6

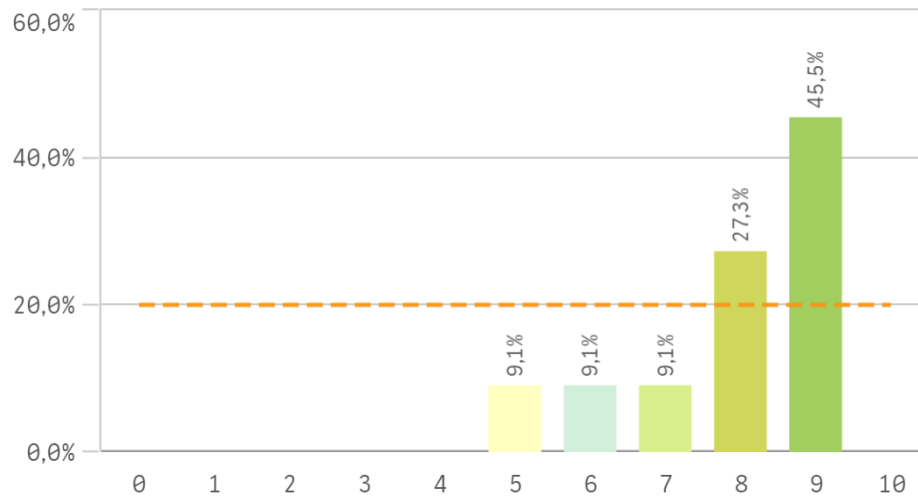
Mediana

8,0

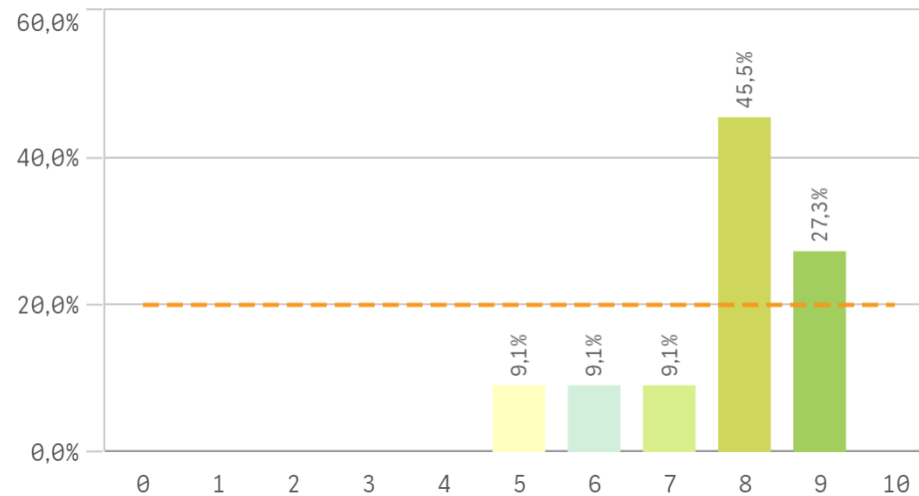
Moda

9,0

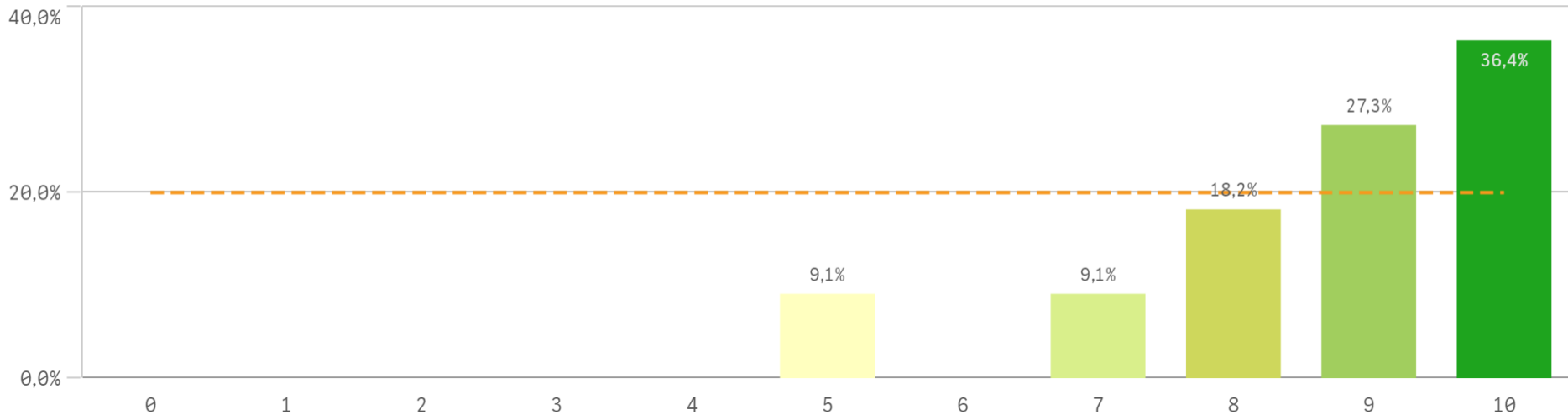
Satisfacción con la actividad docente de la titulación



Satisfacción de la UCM

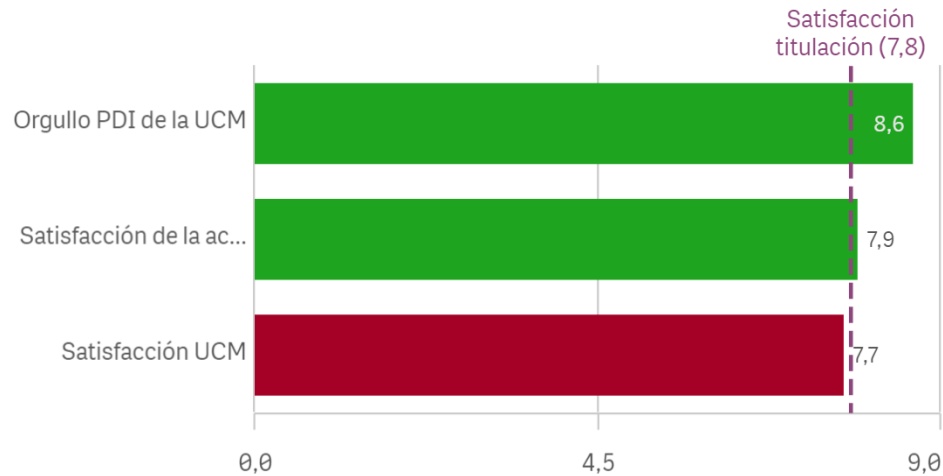


Orgullo ser PDI de la UCM

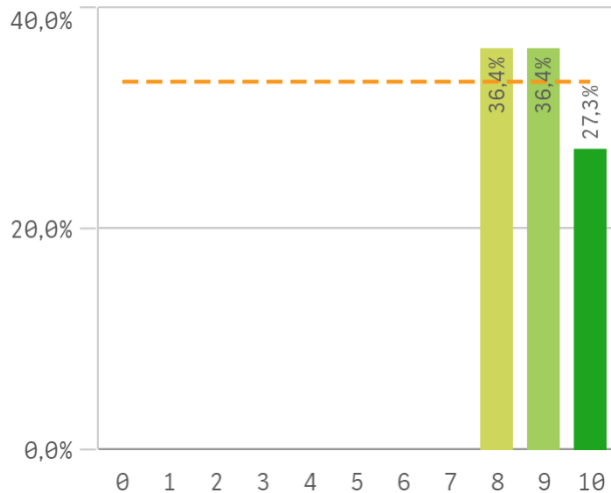


	Q	Media	Desv. típica	Med...	Moda
Satisfacción de la titulación					
Orgullo PDI de la UCM		8,6	1,6	9,0	10,0
Satisfacción de la activ. docente		7,9	1,4	8,0	9,0
Satisfacción UCM		7,7	1,3	8,0	8,0

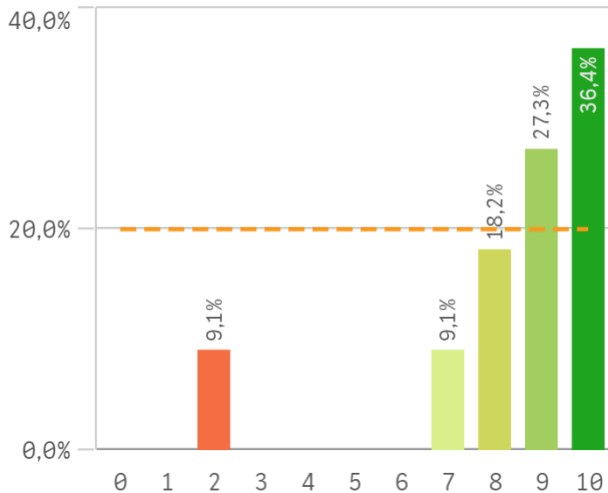
Fortalezas y debilidades



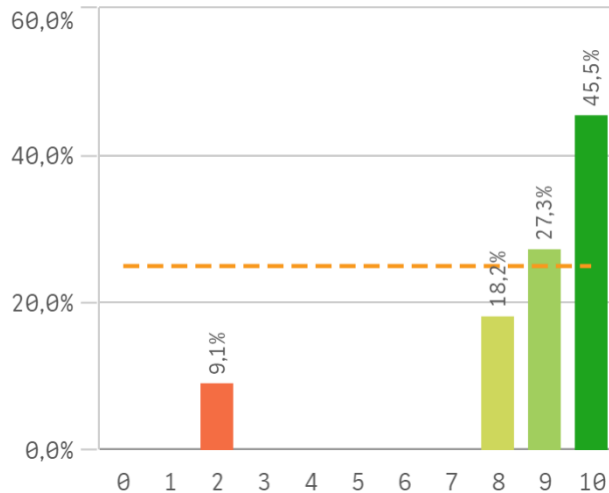
Repetir docencia en la titulación (fidelidad)



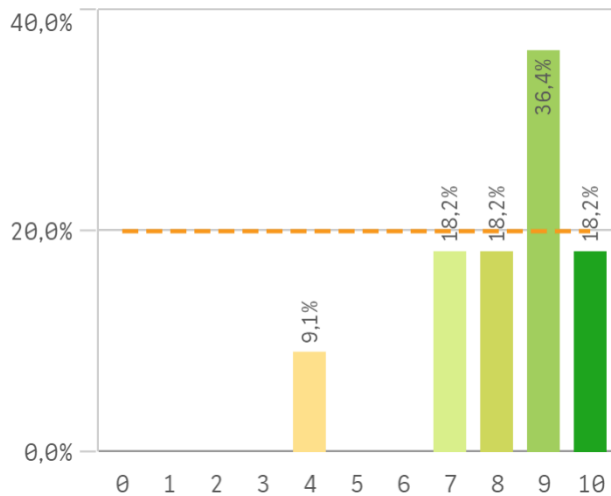
Repetir PDI (fidelidad)



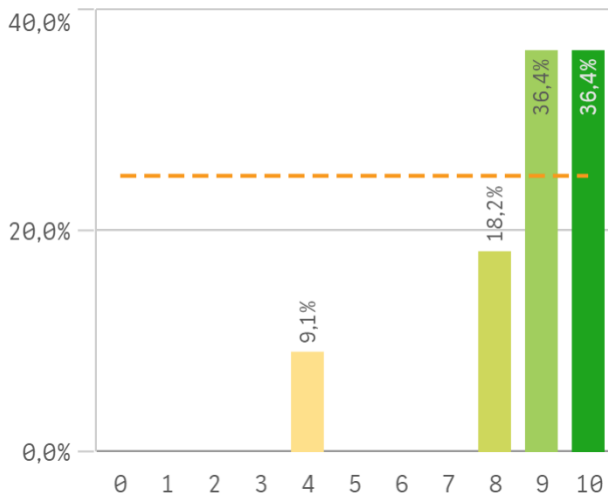
Repetir PDI en la UCM (fidelidad)



Recomendar titulación (preinscripción)



Recomendar estudiar en la UCM (preinscripción)



Compromiso	Media	De tipo
Repetir docencia en la titulación	8,9	6
Recomendar estudiar en la UCM	8,7	1
Repetir PDI en la UCM	8,6	2
Repetir PDI	8,4	2
Recomendar titulación	8,2	1

Construcción y significado del valor "compromiso":

- * Estudiante comprometido: valora con 9 o más puntos todas las preguntas de fidelidad, prescripción y vinculación.
- * Estudiante neutro: la puntuación que otorga a todas las preguntas de fidelidad, prescripción y vinculación están entre 6 y 9.
- * Estudiante decepcionado: valora con 6 o menos puntos todas las preguntas de fidelidad, prescripción y vinculación.

