



U N I V E R S I D A D
COMPLUTENSE
M A D R I D

**Encuesta satisfacción PDI
MDI
Curso 2020-2021**

TITULACIÓN: MASTER EN DERECHO
INTERNACIONAL

FACULTAD DE DERECHO

Población N

6

%_Participacion

100,0%

Participación n

6

Edad (años)

(%) Porcentaje por franjas

De 25 a 34

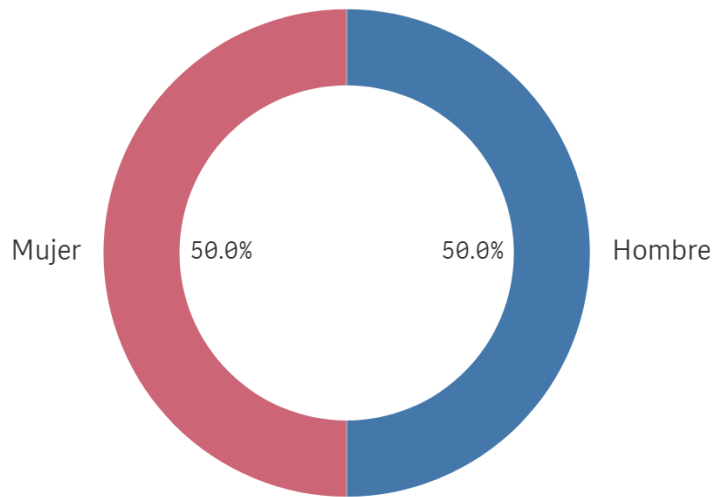
De 35 a 44

De 45 a 54

De 55 a 65

Más de 65

Genero



■ Hombre ■ Mujer

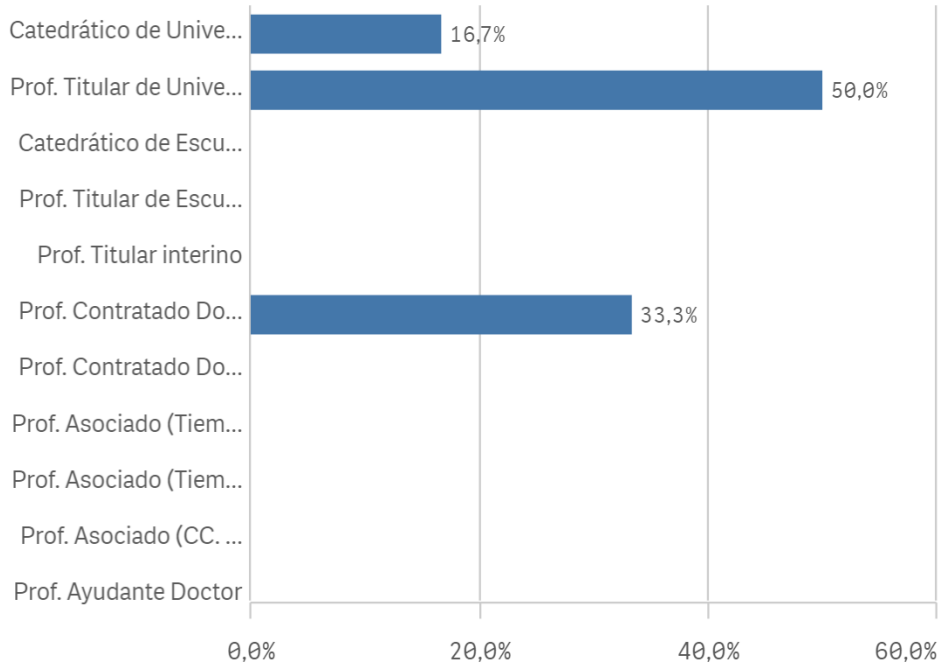
Edad media (años)

Des. Típica

-

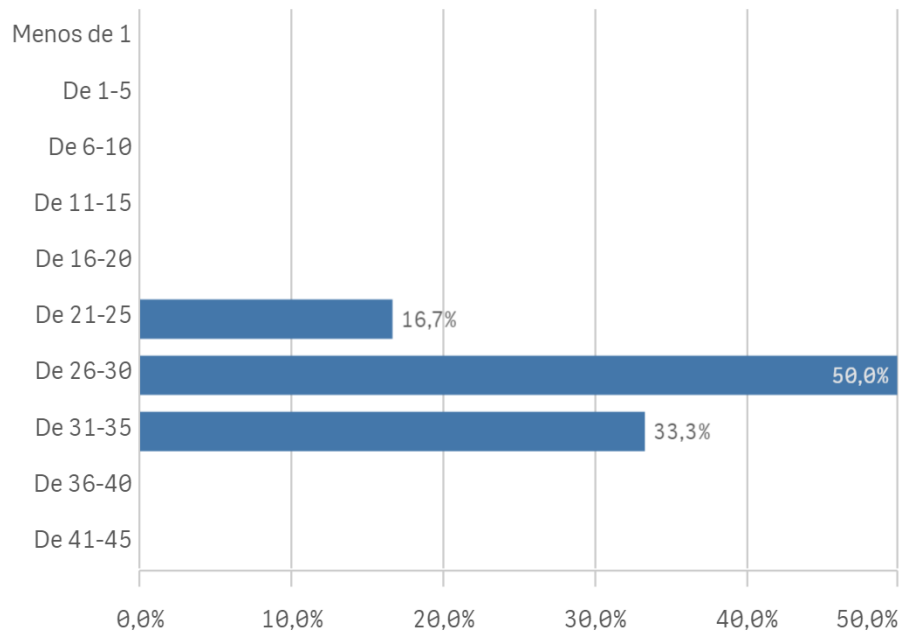
-

Distribución por categorías

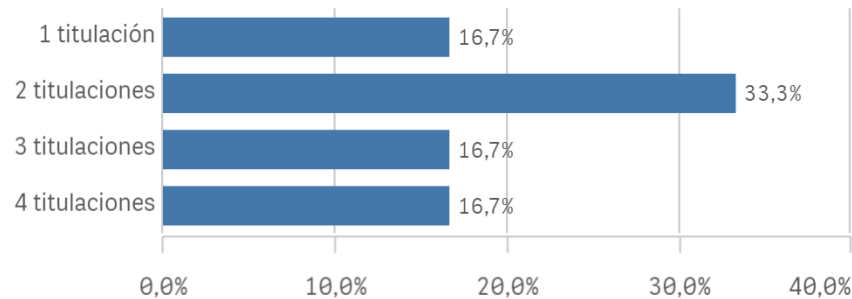


Experiencia laboral (años)

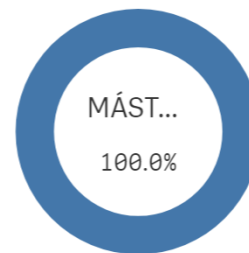
(%) Porcentaje por franjas



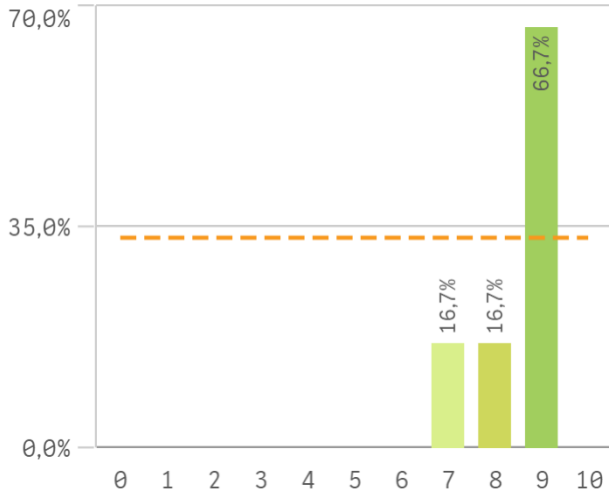
Distribución por N° de Titulaciones



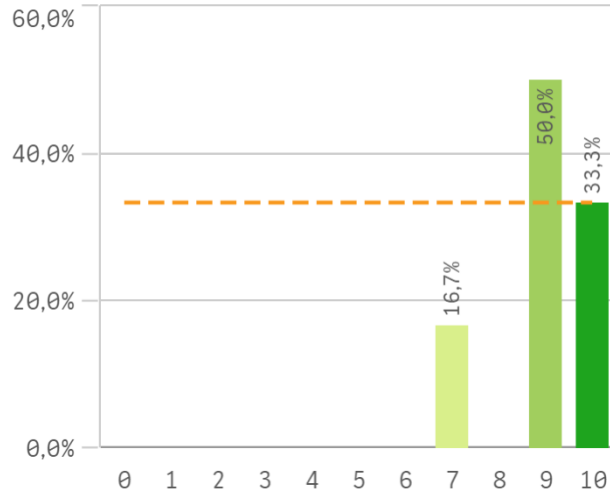
Tipo de titulación (%)



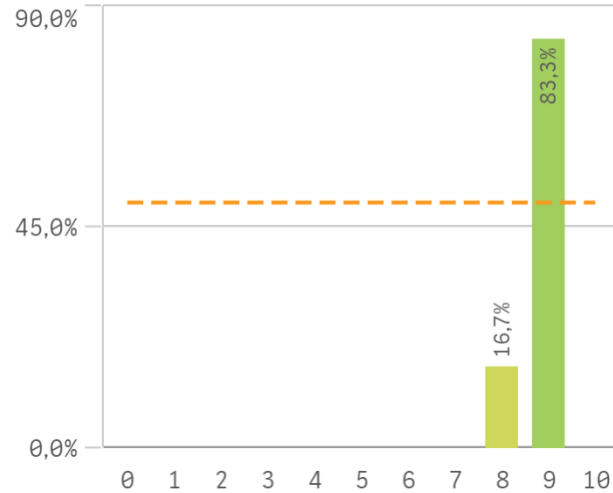
Plan de estudios



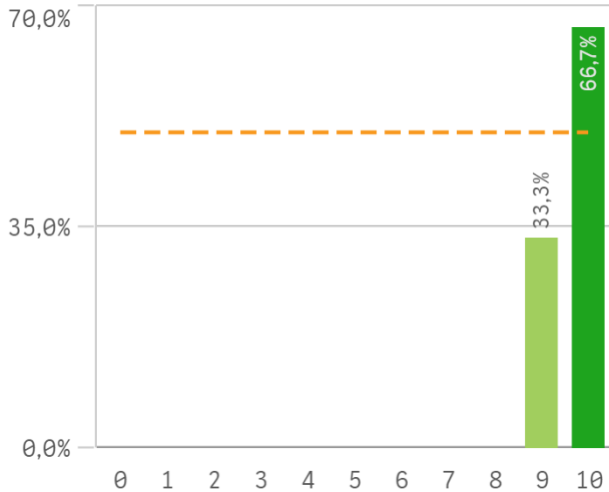
Objetivos claros



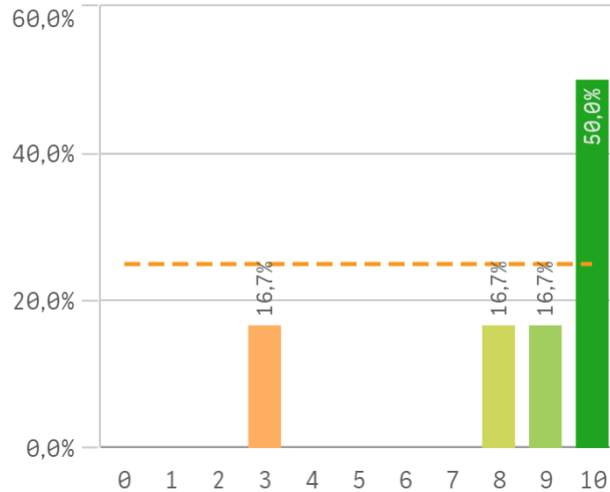
Cumplimiento del programa



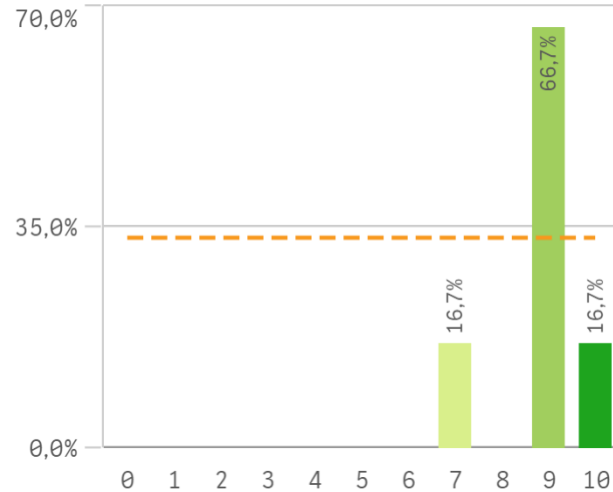
Orientación internacional



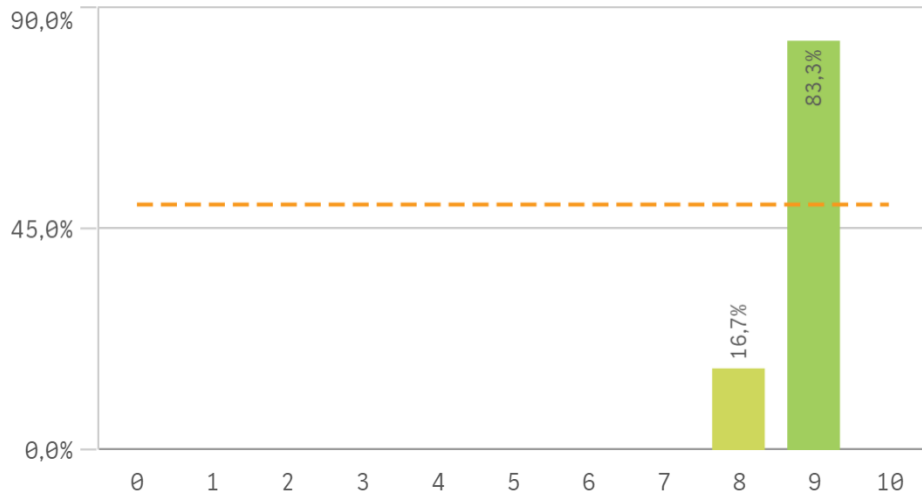
Coordinación de la titulación



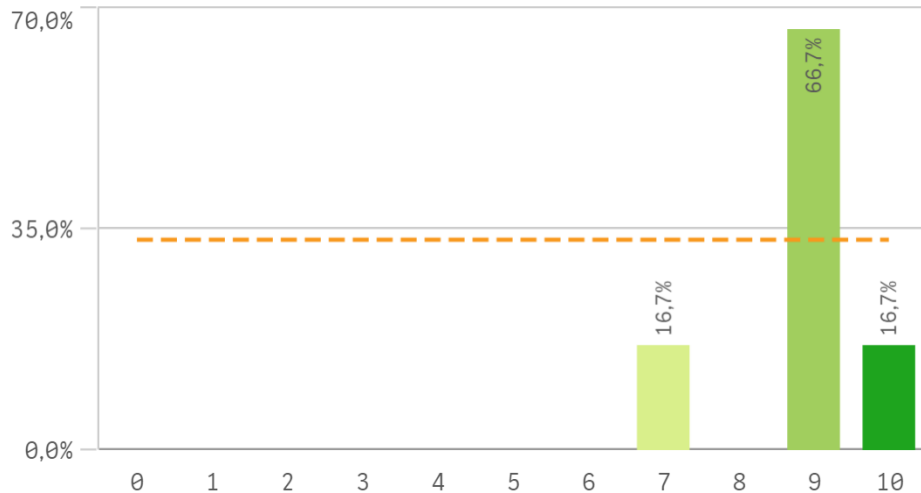
Alumnos por aula



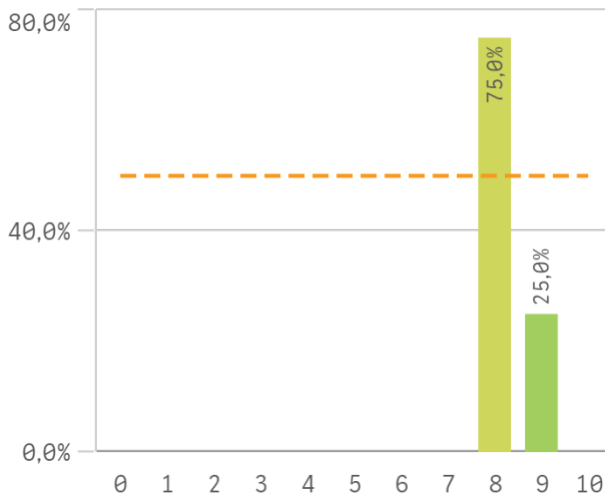
Dificultad apropiada



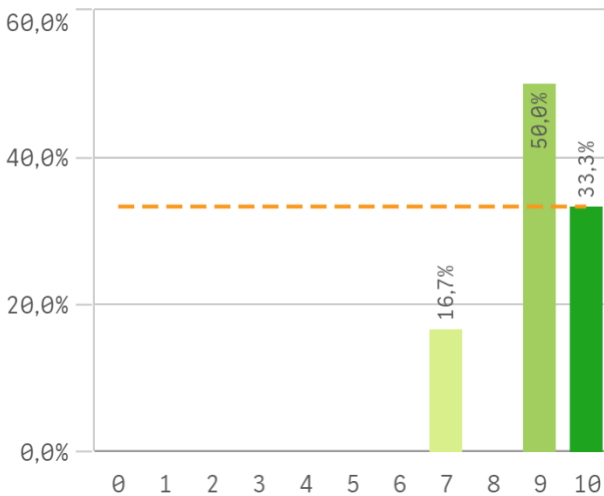
Integración teoría/práctica



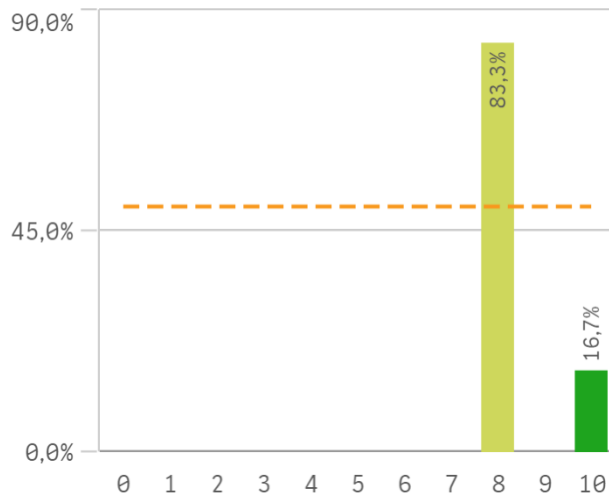
Relación calidad/precio



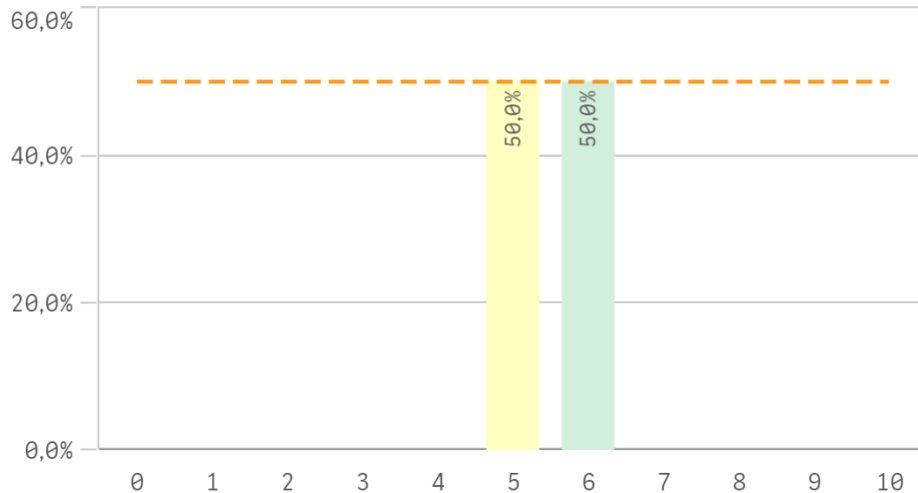
Calificaciones en tiempo



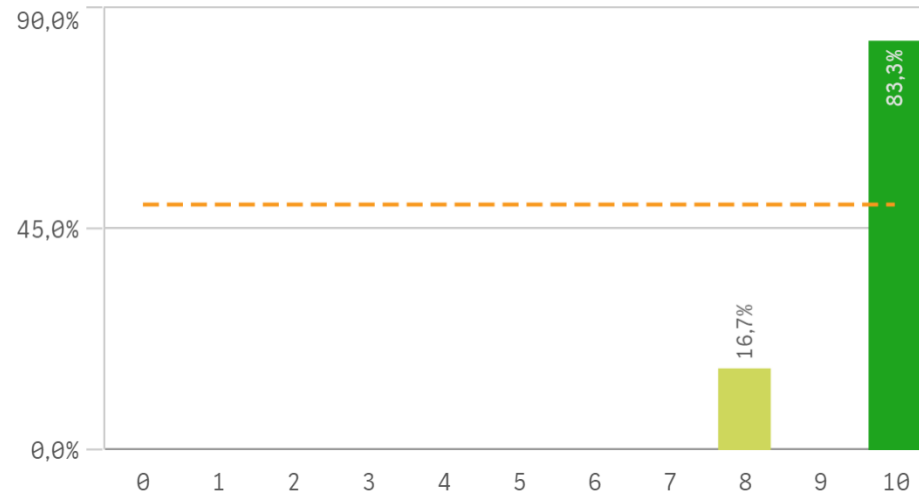
Importancia en la sociedad



Prácticas externas

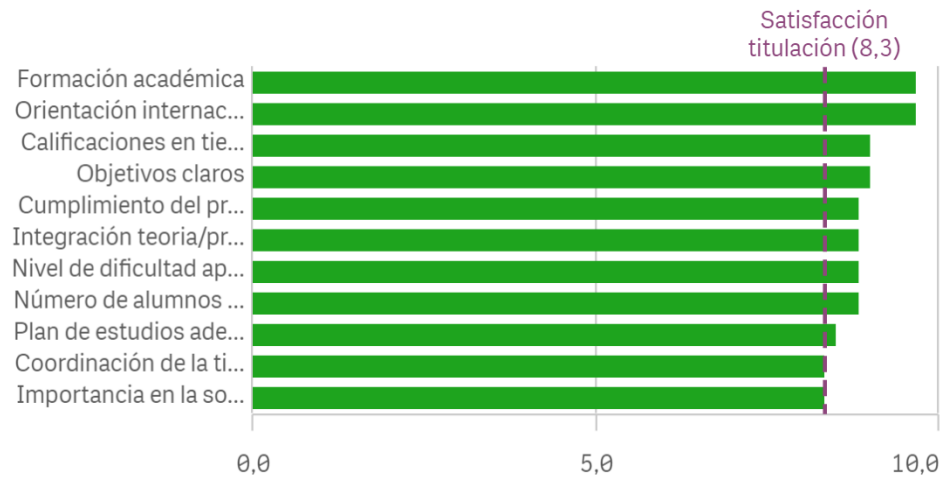


Formación académica relacionada

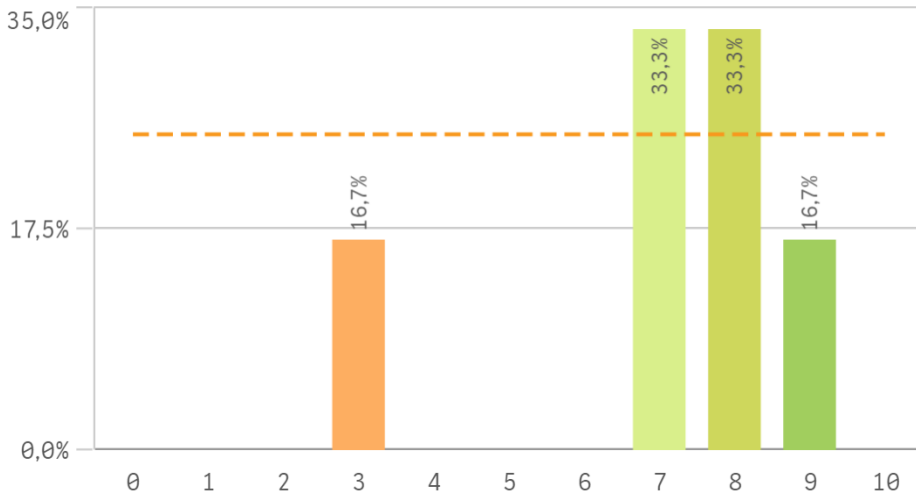


Aspectos de la titulación	Q	Media	Desv. típica	Med...	Moda
Formación académica		9,7	0,8	10,0	10,0
Orientación internacional		9,7	0,5	10,0	10,0
Calificaciones en tiempo adecuado		9,0	1,1	9,0	9,0
Objetivos claros		9,0	1,1	9,0	9,0
Cumplimiento del programa		8,8	0,4	9,0	9,0
Integración teoría/práctica		8,8	1,0	9,0	9,0
Nivel de dificultad apropiada		8,8	0,4	9,0	9,0

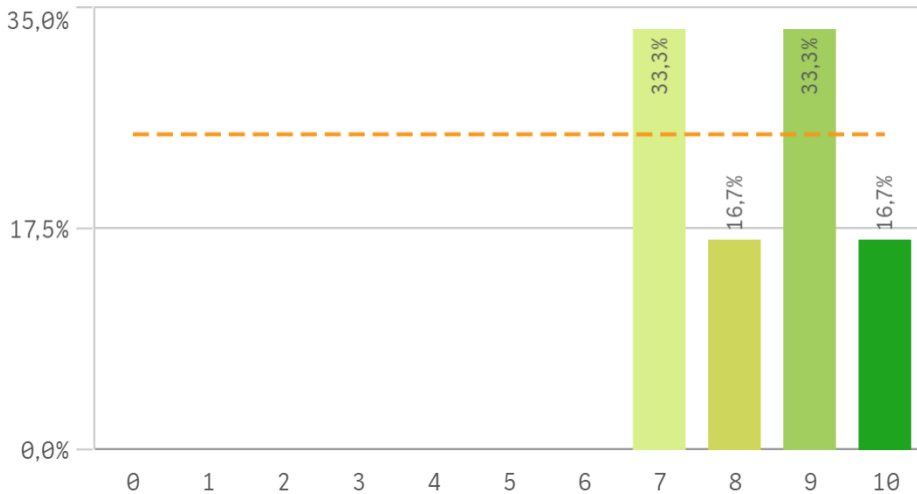
Fortalezas y debilidades



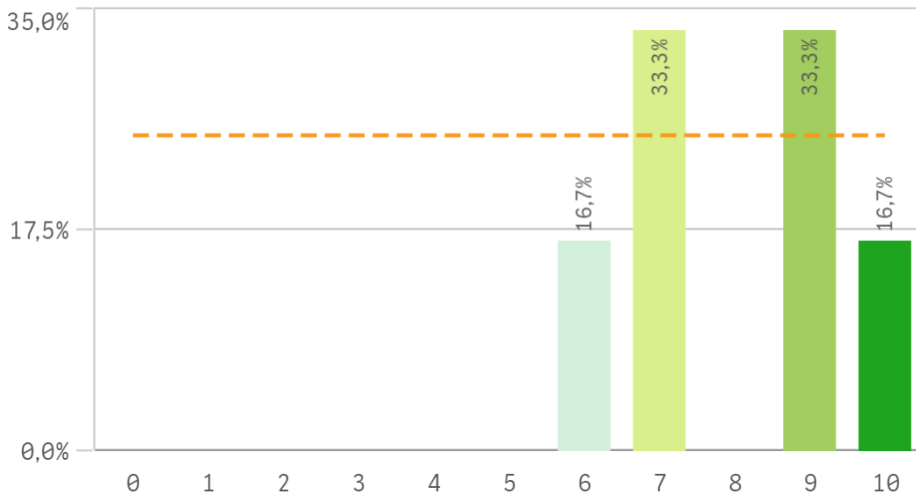
Recursos administrativos suficientes



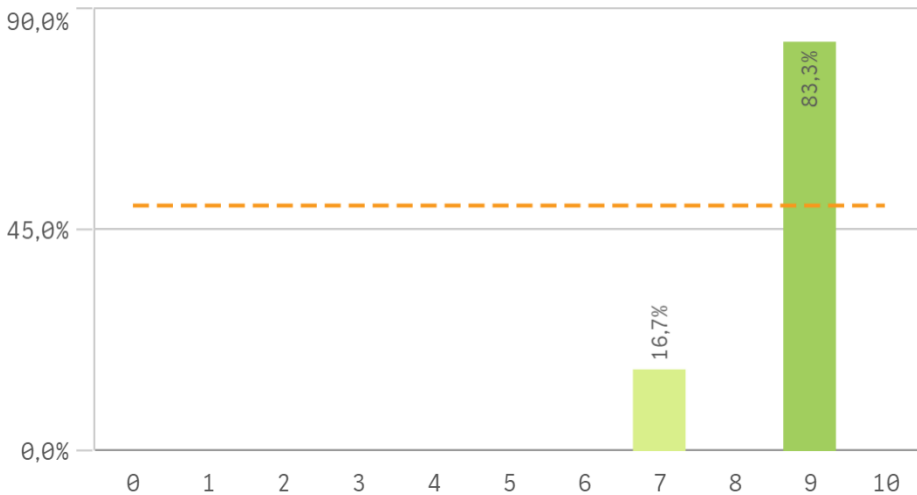
Aulas docencia teorica



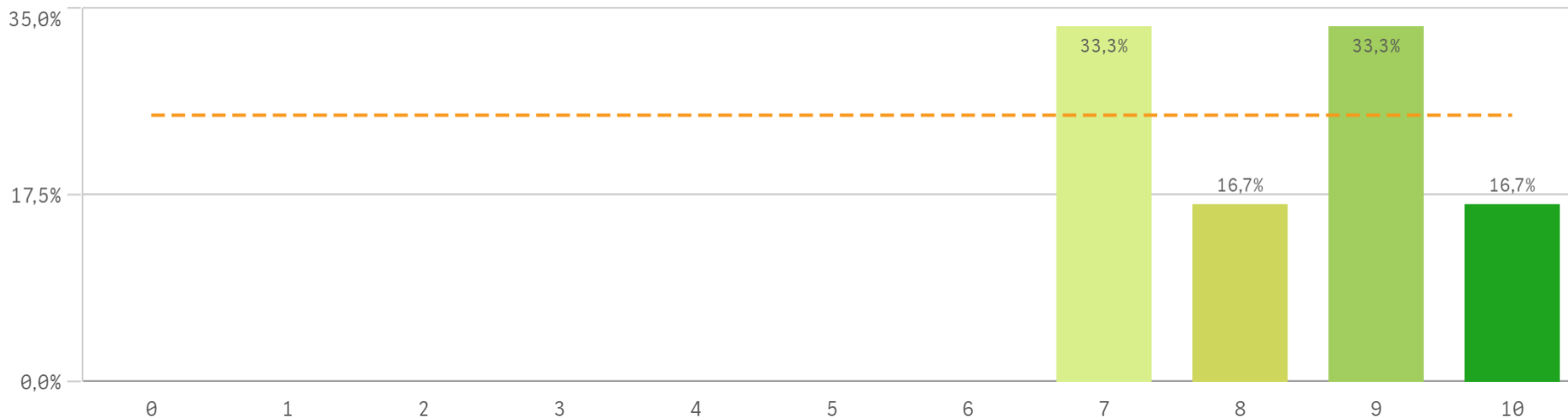
Aulas docencia práctica



Fondos de la biblioteca

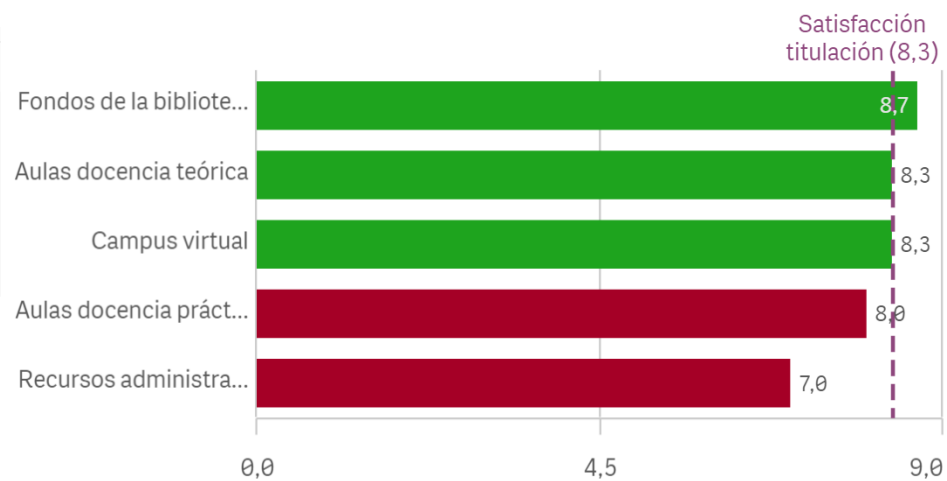


Campus virtual

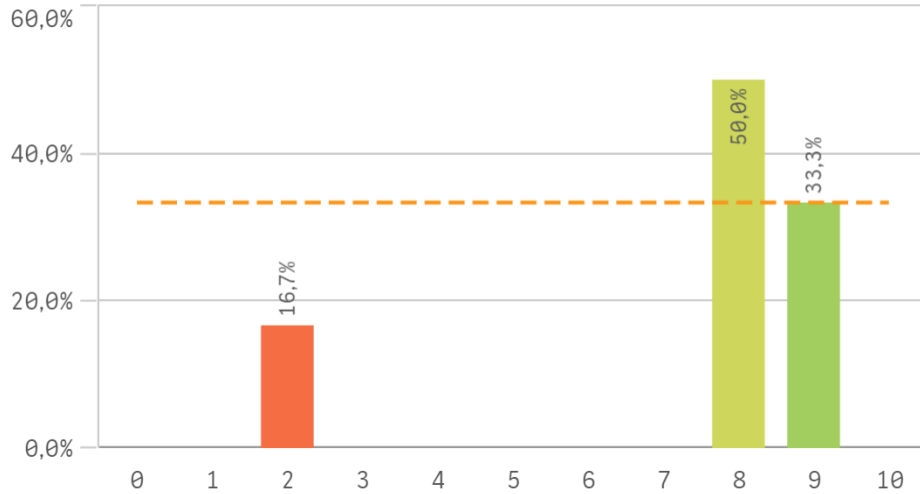


Recursos	Media	Desv típica	Med...	Moda
Fondos de la biblioteca	8,7	0,8	9,0	9,0
Aulas docencia teórica	8,3	1,2	8,5	-
Campus virtual	8,3	1,2	8,5	-
Aulas docencia práctica	8,0	1,5	8,0	-
Recursos administrativos suficientes	7,0	2,1	7,5	-

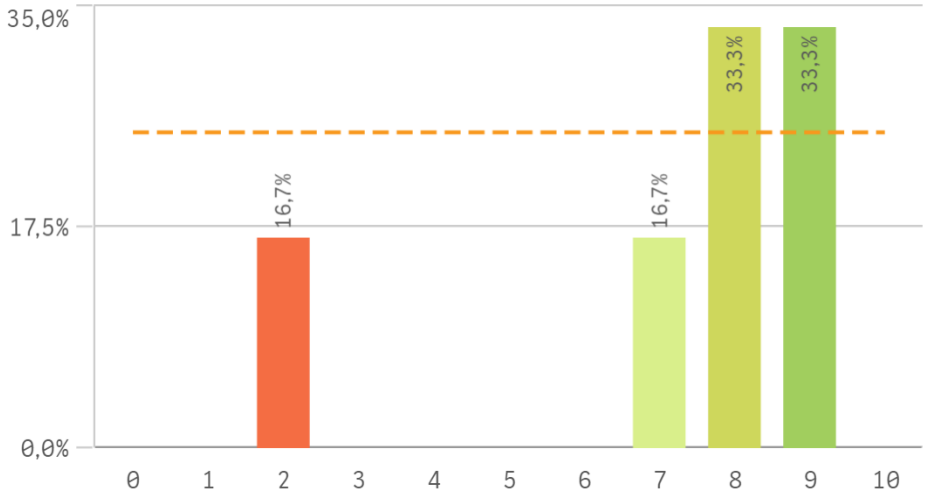
Fortalezas y debilidades



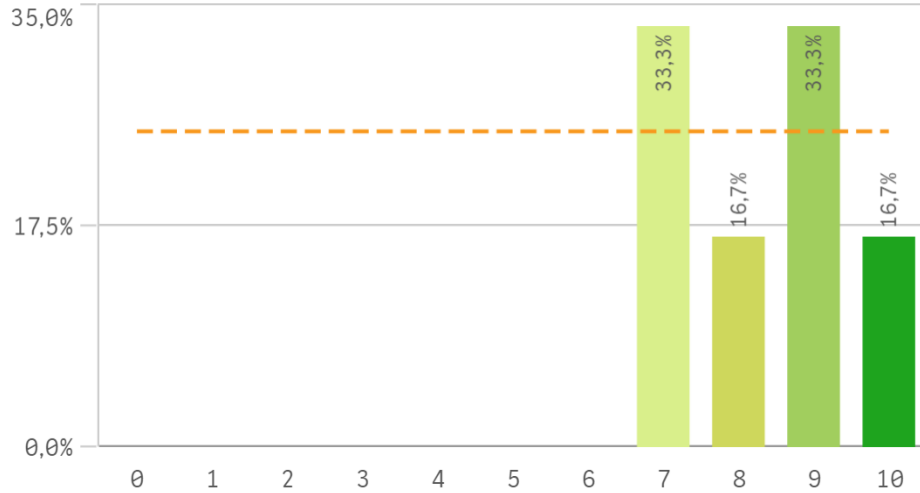
Atención prestada por el PAS



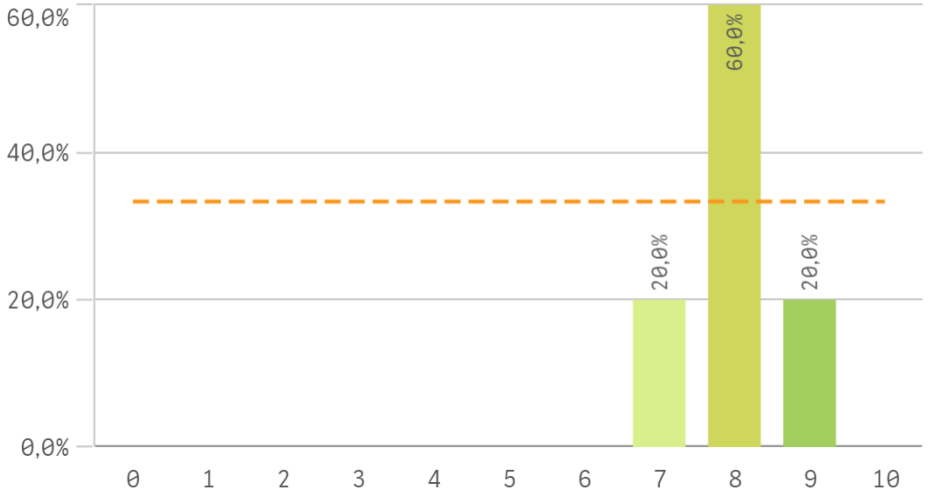
Apoyo técnico y logístico



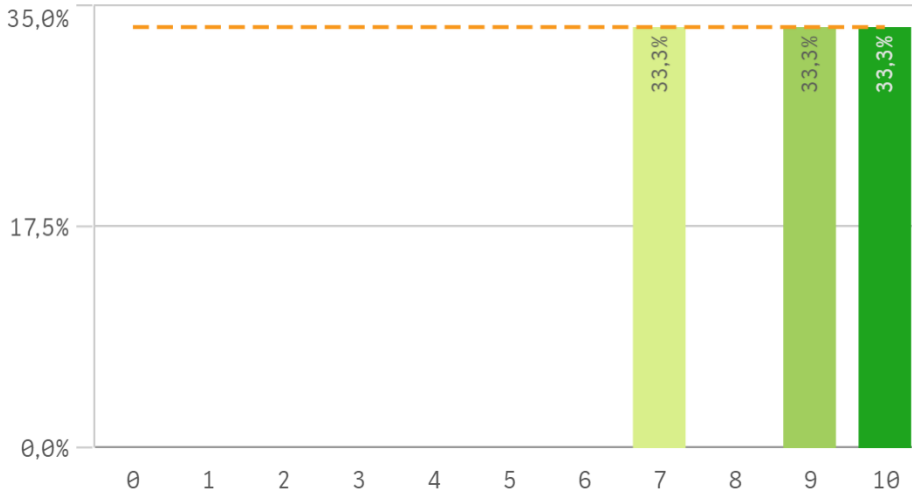
Procesos administrativos de la titulación



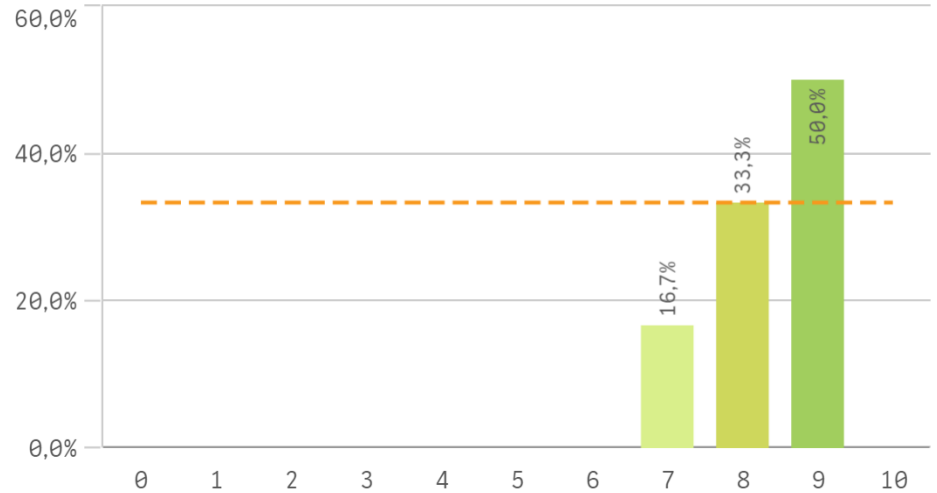
Procesos administrativos comunes



Organización de horarios

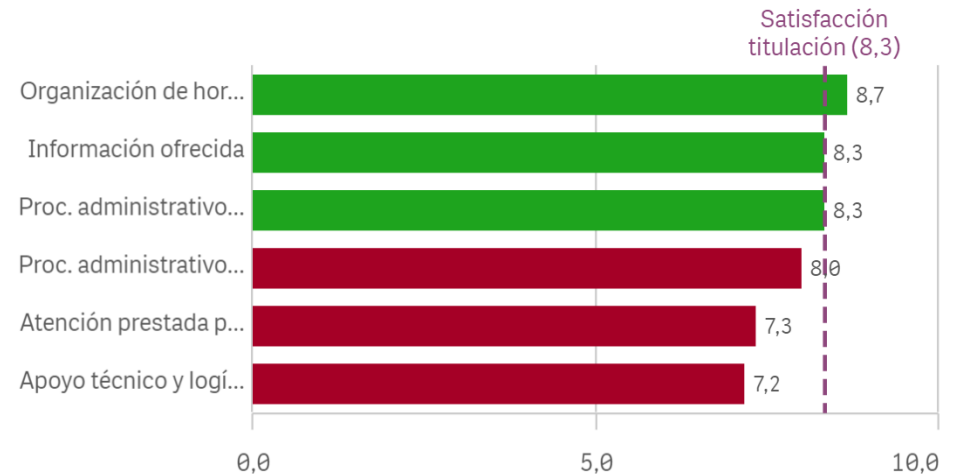


Información ofrecida



Gestión de la titulación	Q	Media	Desv. típica	Med...	Moda
Organización de horarios		8,7	1,4	9,0	-
Información ofrecida		8,3	0,8	8,5	9,0
Proc. administrativos titulación		8,3	1,2	8,5	-
Proc. administrativos comunes		8,0	0,7	8,0	8,0
Atención prestada por el PAS		7,3	2,7	8,0	8,0
Apoyo técnico y logístico		7,2	2,6	8,0	-

Fortalezas y debilidades



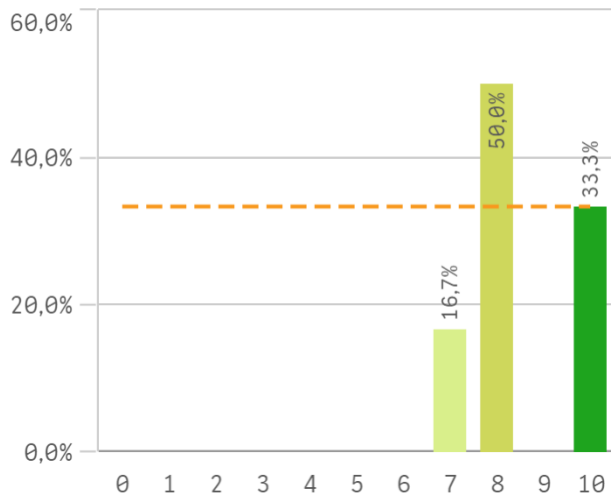
Centro



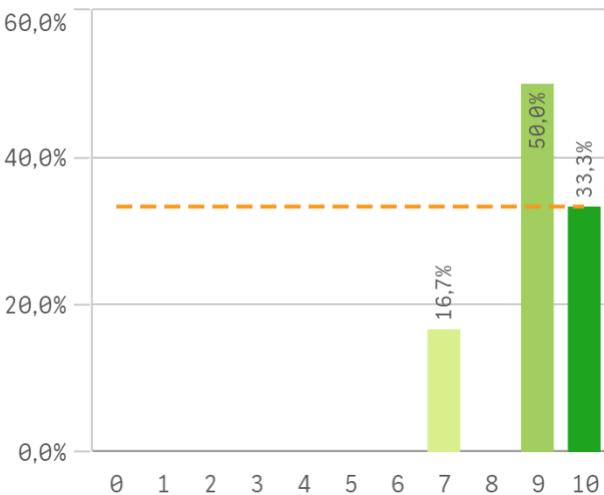
Observaciones



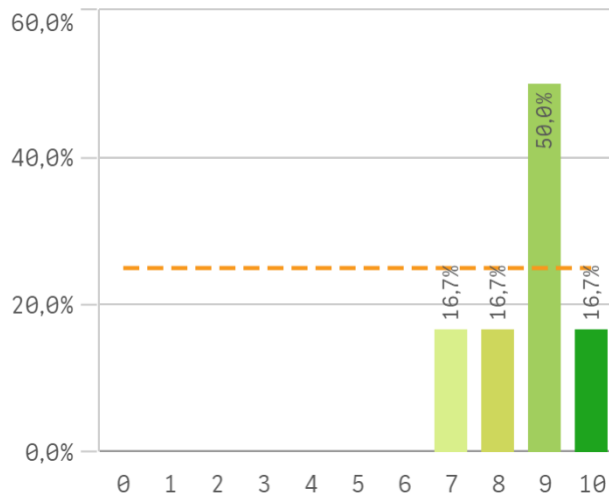
Aprovechamiento de las tutorías



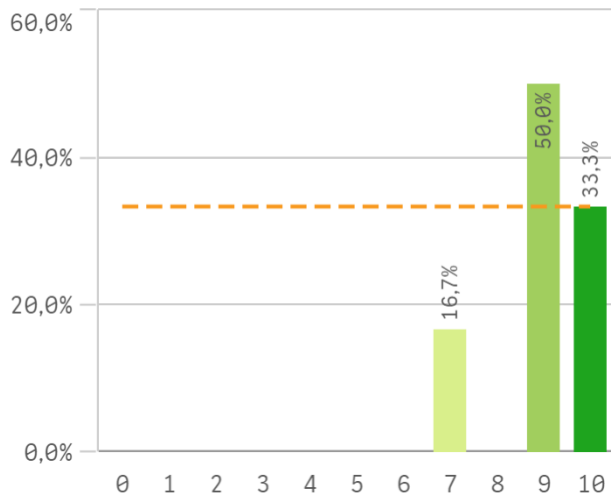
Implicación de los alumnos



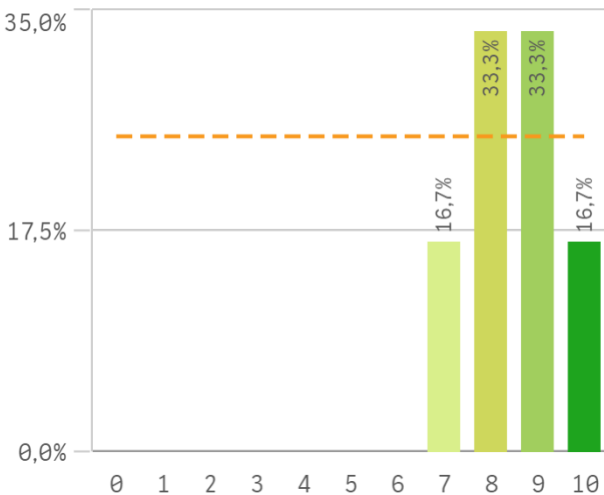
Adquisición de competencias del plan de ...



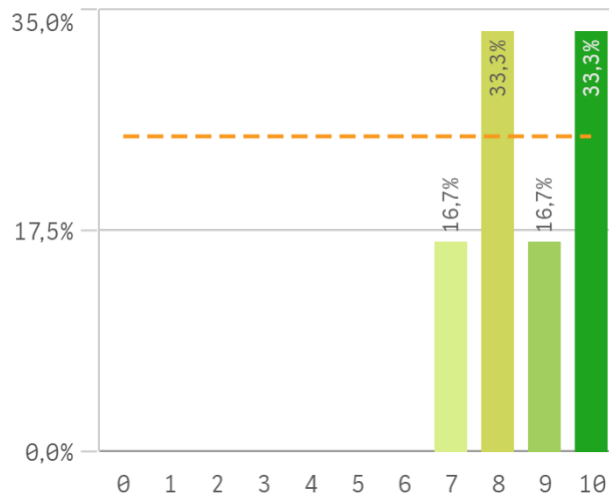
Compromiso del alumnado



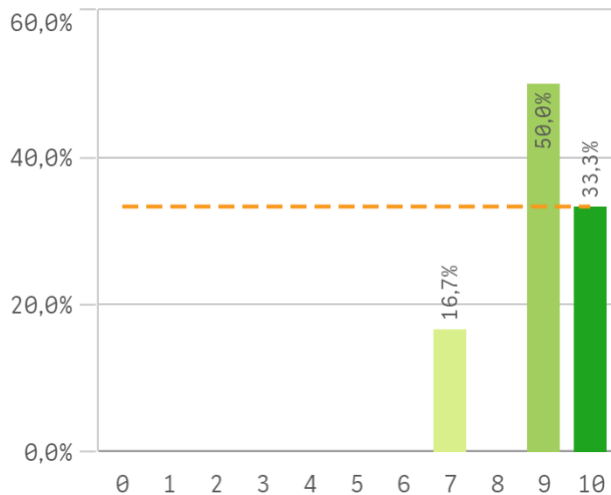
Nivel de trabajo



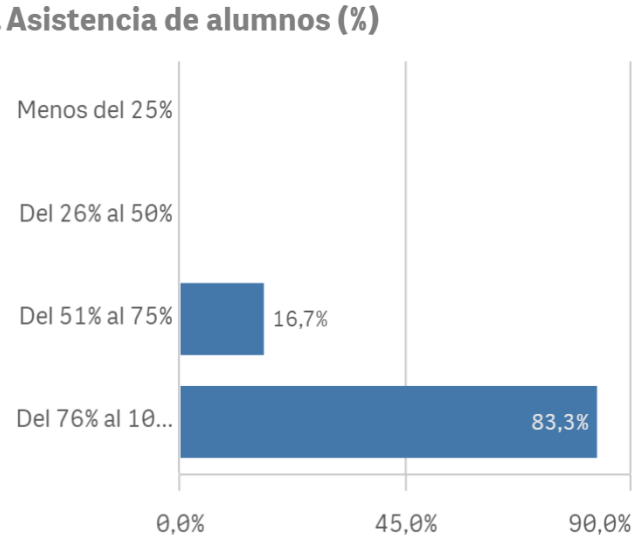
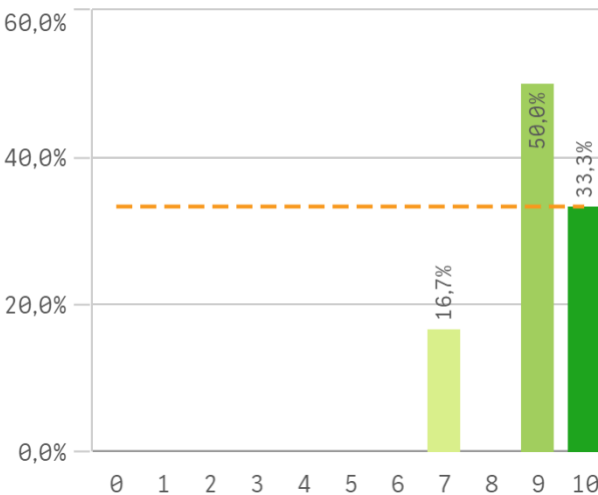
Implicación con la evaluación continua d...



Aprovechamiento de las clases

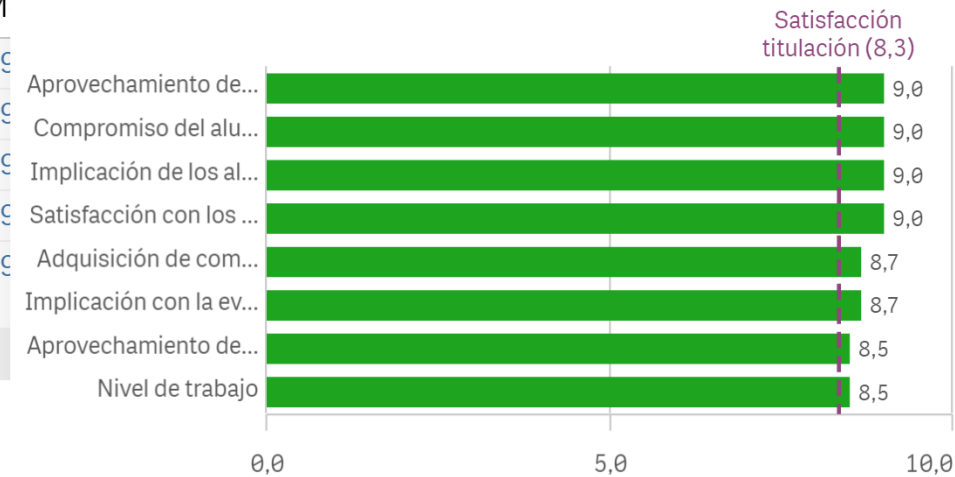


Satisfacción con los resultados de los alumnos

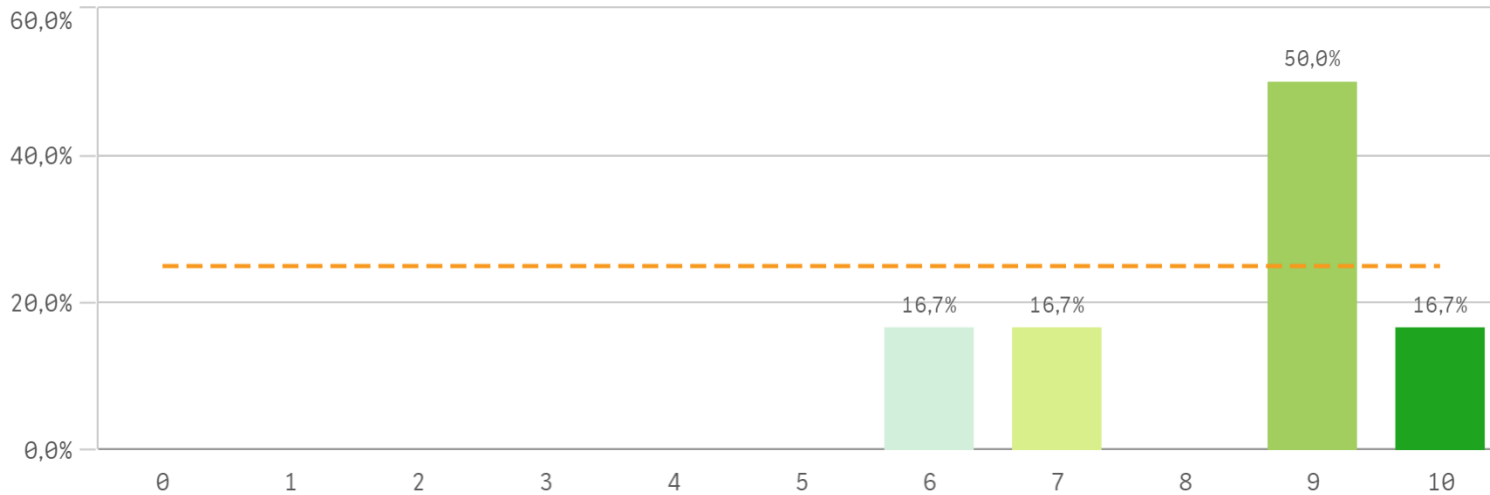


	Q	Media	Desv. típica	Med...	M
Satisfacción con los alumnos					
Aprovechamiento de las clases		9,0	1,1	9,0	9,0
Compromiso del alumnado		9,0	1,1	9,0	9,0
Implicación de los alumnos		9,0	1,1	9,0	9,0
Satisfacción con los resultados		9,0	1,1	9,0	9,0
Adquisición de competencias del plan de estudios		8,7	1,0	9,0	8,7
Implicación con la evaluación continua		8,7	1,2	8,5	8,5

Fortalezas y debilidades



Satisfacción de la titulación



Media

8,3

Desviación Típica

1,5

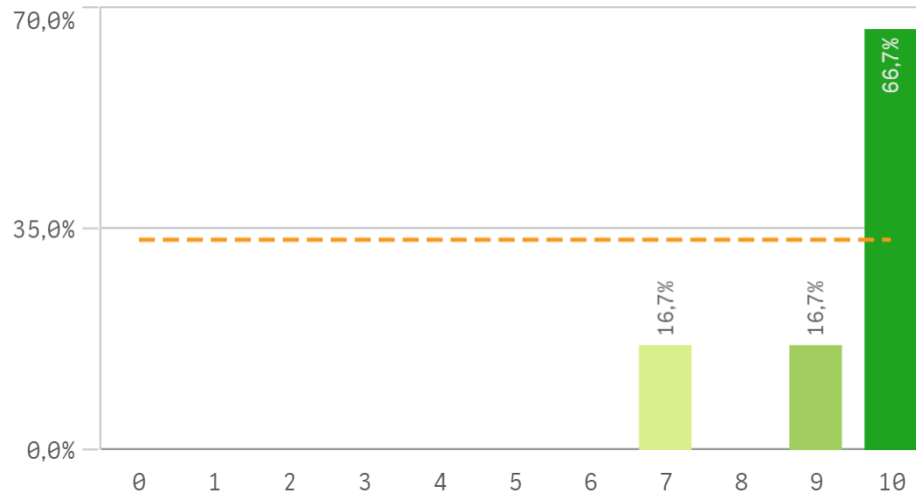
Mediana

9,0

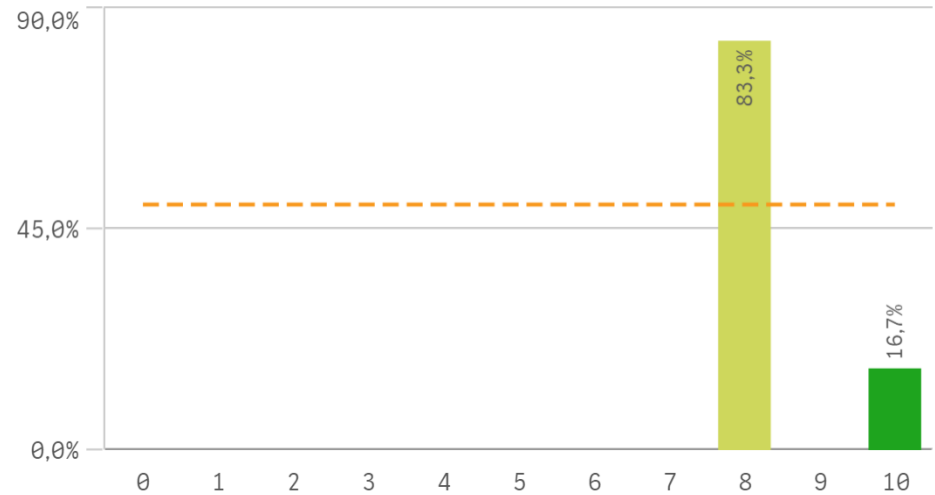
Moda

9,0

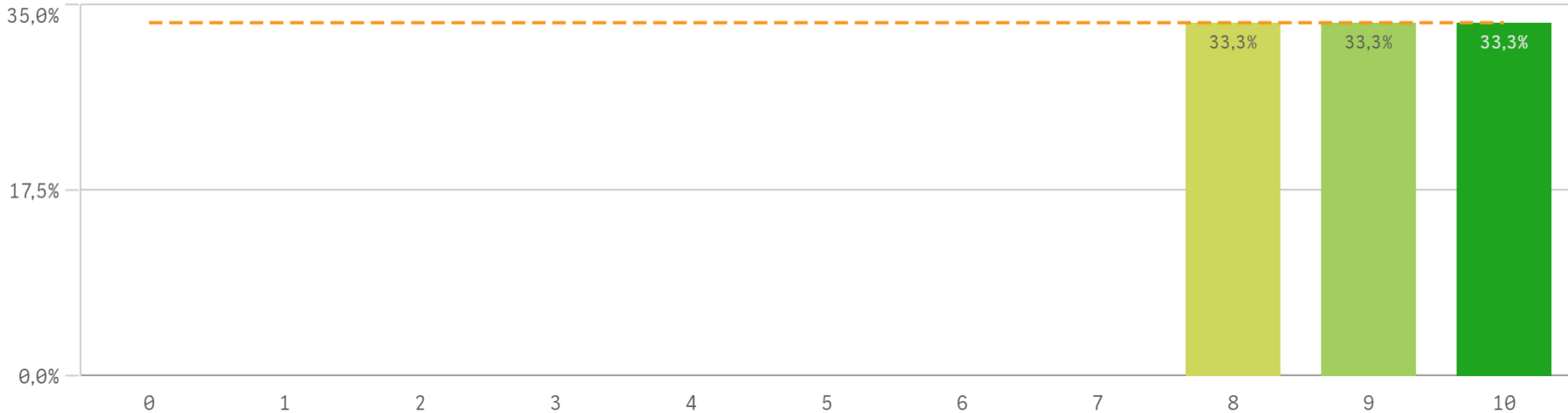
Satisfacción con la actividad docente de la titulación



Satisfacción de la UCM

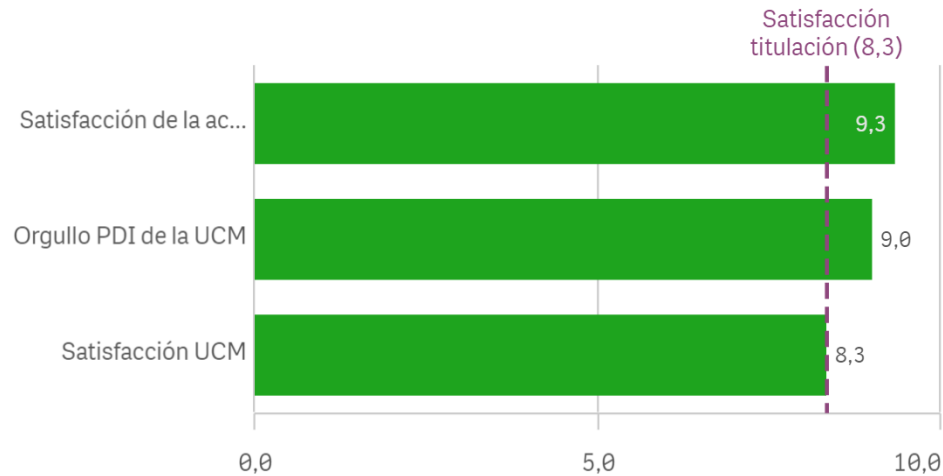


Orgullo ser PDI de la UCM

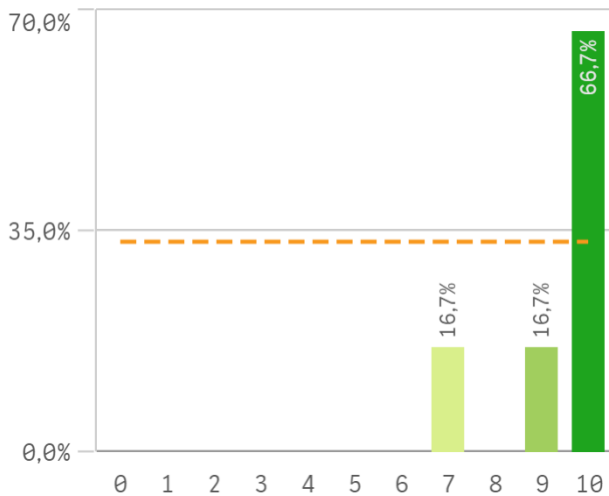


	Media	Desv. típica	Med...	Moda
Satisfacción de la titulación	9,3	1,2	10,0	10,0
Satisfacción de la activ. docente	9,0	0,9	9,0	-
Orgullo PDI de la UCM	8,3	0,8	8,0	8,0

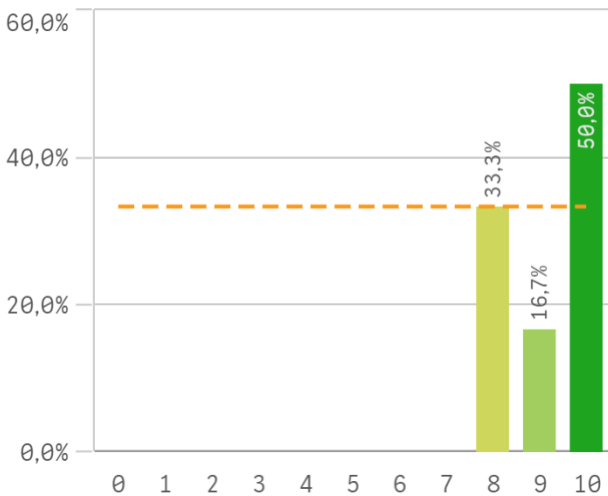
Fortalezas y debilidades



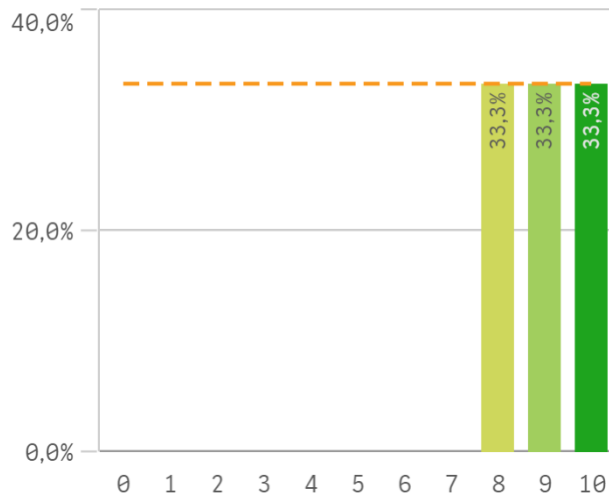
Repetir docencia en la titulación (fidelidad)



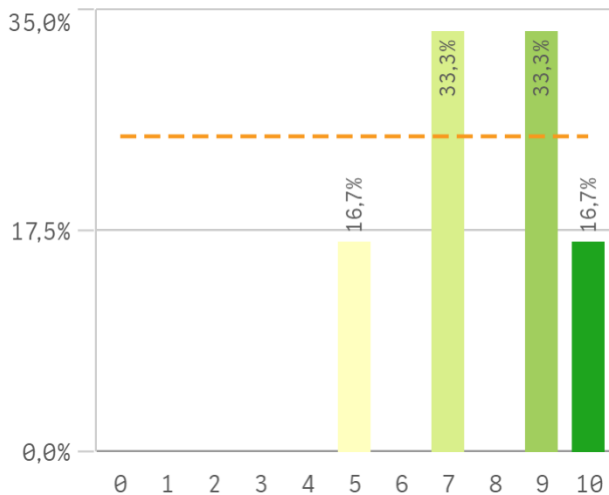
Repetir PDI (fidelidad)



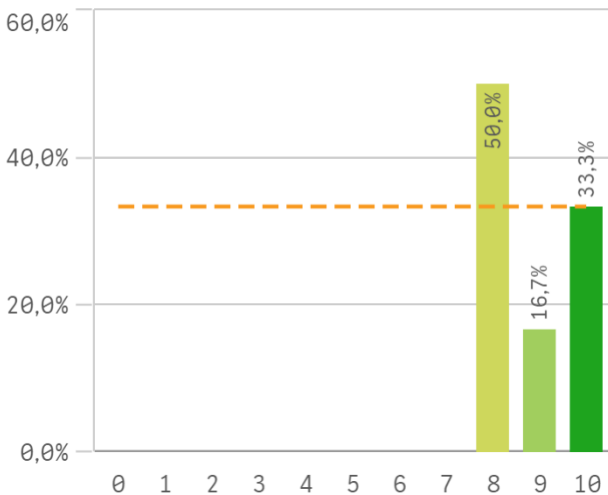
Repetir PDI en la UCM (fidelidad)



Recomendar titulación (preinscripción)



Recomendar estudiar en la UCM (preinscripción)



Compromiso	Media	De tipo
Repetir docencia en la titulación	9,3	1
Repetir PDI	9,2	1
Repetir PDI en la UCM	9,0	0
Recomendar estudiar en la UCM	8,8	1
Recomendar titulación	7,8	1

Construcción y significado del valor "compromiso":

- * Estudiante comprometido: valora con 9 o más puntos todas las preguntas de fidelidad, prescripción y vinculación.
- * Estudiante neutro: la puntuación que otorga a todas las preguntas de fidelidad, prescripción y vinculación están entre 6 y 9.
- * Estudiante decepcionado: valora con 6 o menos puntos todas las preguntas de fidelidad, prescripción y vinculación.

