



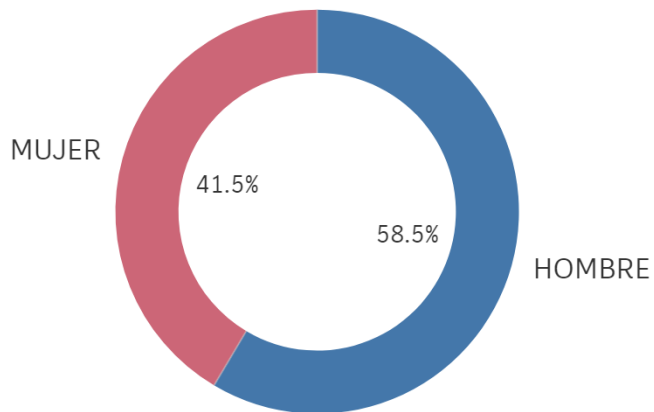
U N I V E R S I D A D
COMPLUTENSE
M A D R I D

Encuesta satisfacción
Estudiantes
Derecho-Políticas
Curso 2020-2021

TITULACIÓN: DOBLE GRADO DERECHO -
CIENCIAS POLÍTICAS

UCM

Genero



■ HOMBRE ■ MUJER

Población N

305

%_Participacion

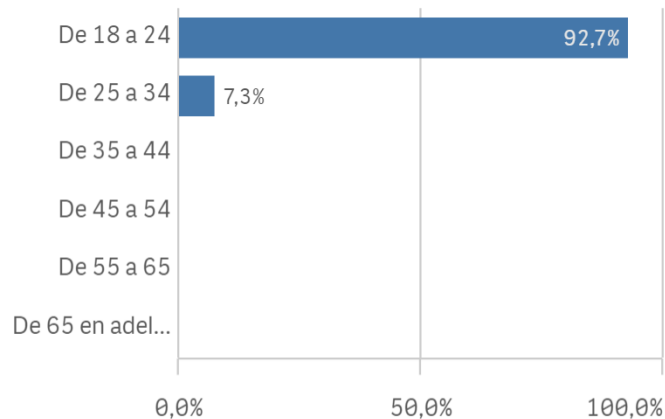
13,4%

Participación n

41

Edad (años)

(%) Porcentaje por franjas



Edad media (años)

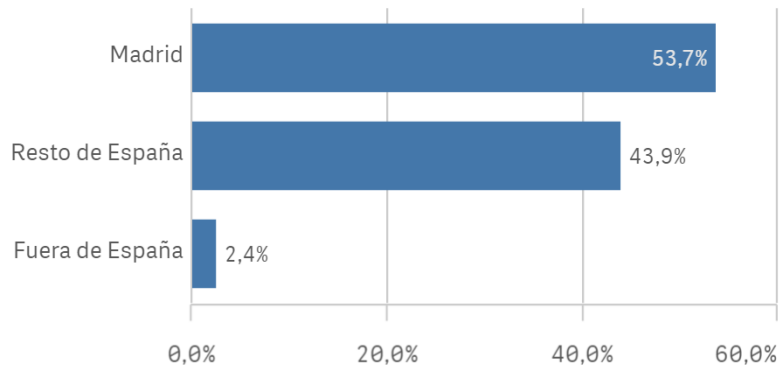
20,7

Des. Típica

2,8

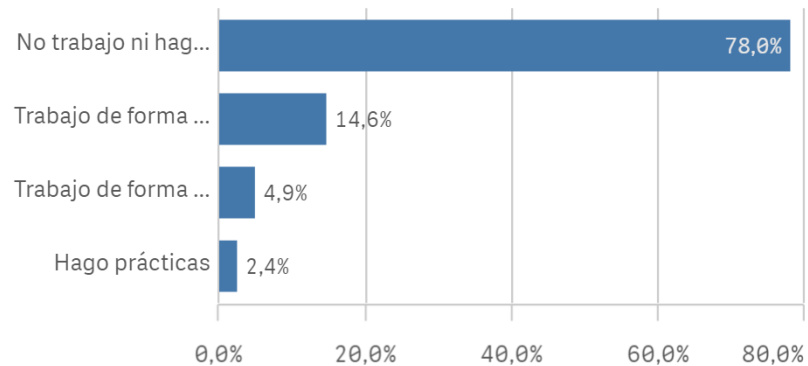
Lugar de residencia

(%) Porcentaje por franjas

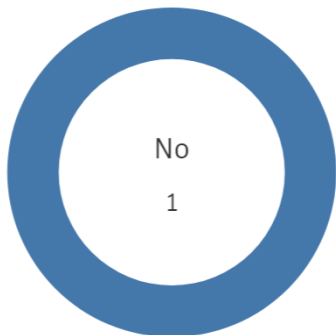


Situación laboral

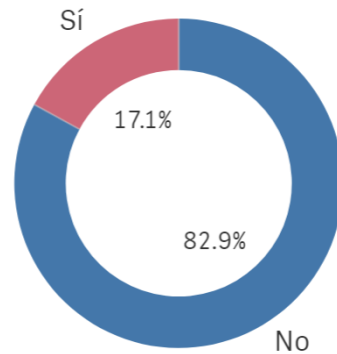
(%) Porcentaje por franjas



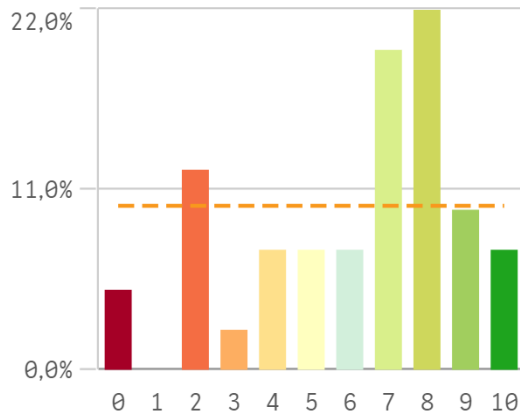
Puesto de trabajo relacionado con los estudios



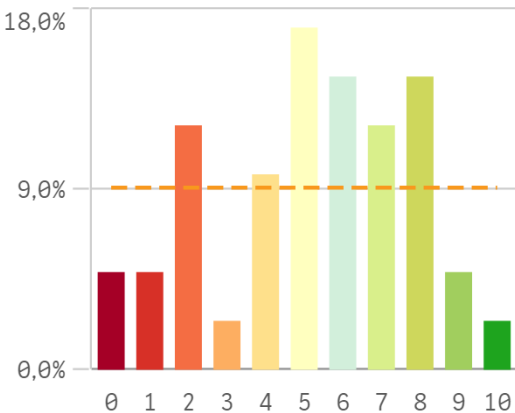
Alumnos inscritos en la OPE



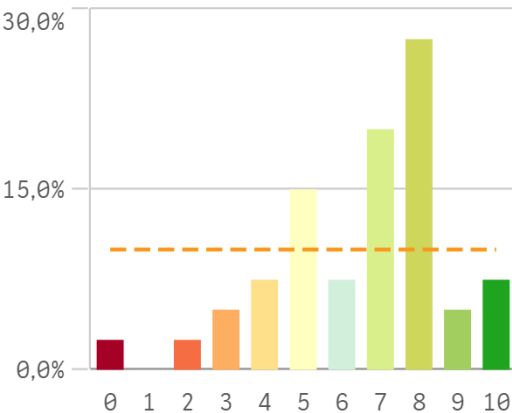
Objetivos claros



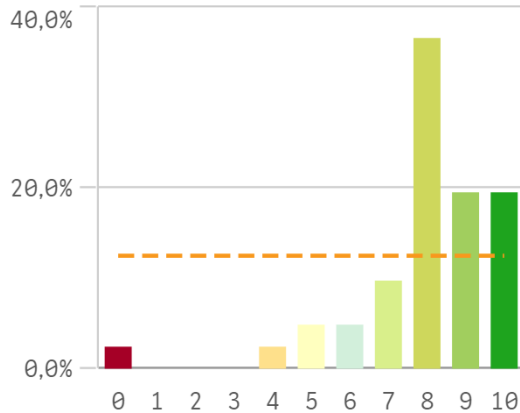
Plan de estudios adecuado



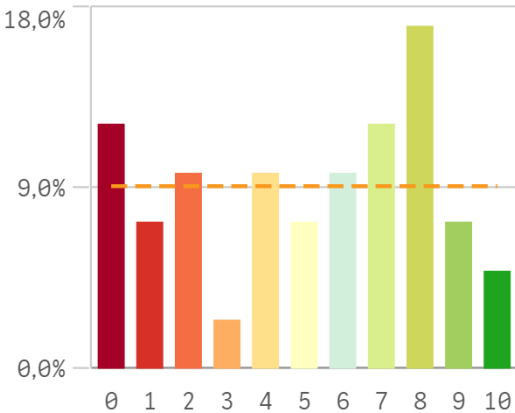
Nivel de dificultad apropiado



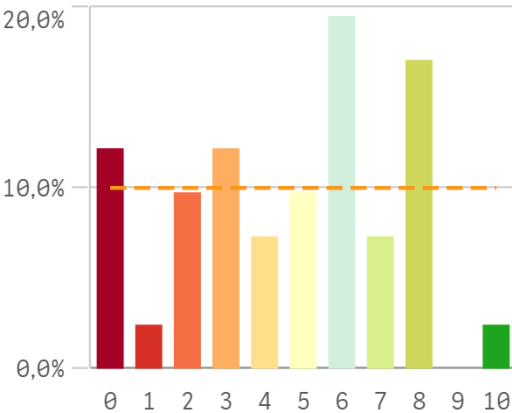
Número de alumnos por aula



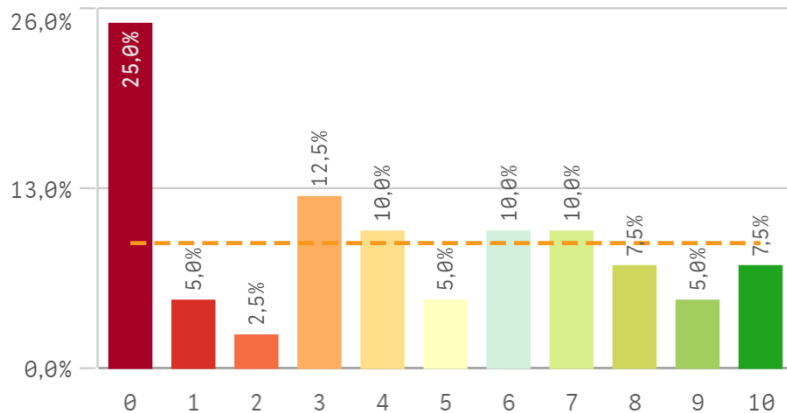
Integración de teoría/práctica



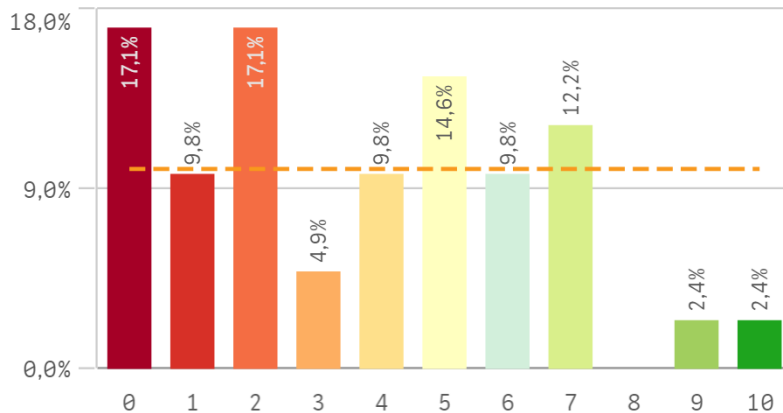
Calificaciones en tiempo adecuado



Relación calidad/precio

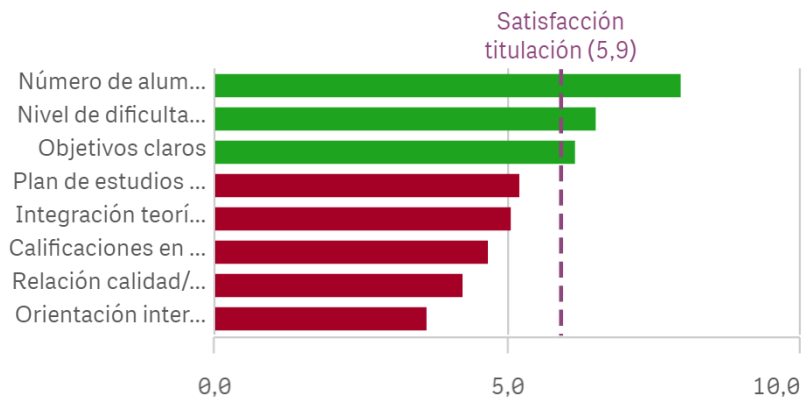


Orientación internacional

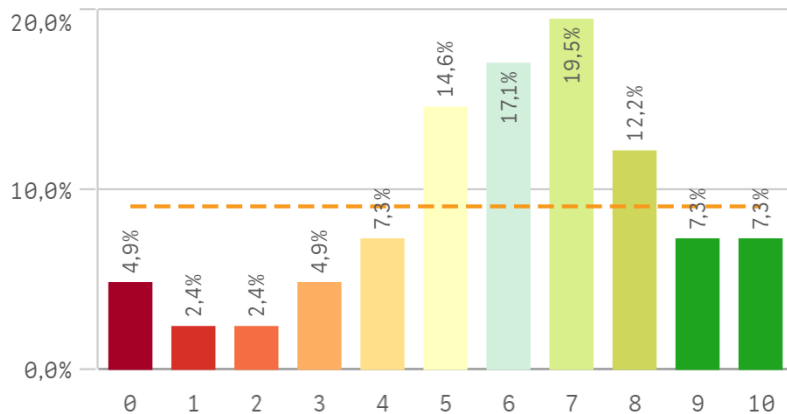


Desarrollo académico	Media	Desv. típica	Med...
Número de alumnos por aula	8,0	1,9	8,0
Nivel de dificultad apropiado	6,5	2,2	7,0
Objetivos claros	6,1	2,8	7,0
Plan de estudios adecuado	5,2	2,6	5,0
Integración teoría/práctica	5,0	3,2	6,0
Calificaciones en tiempo adecuado	4,7	2,8	5,0

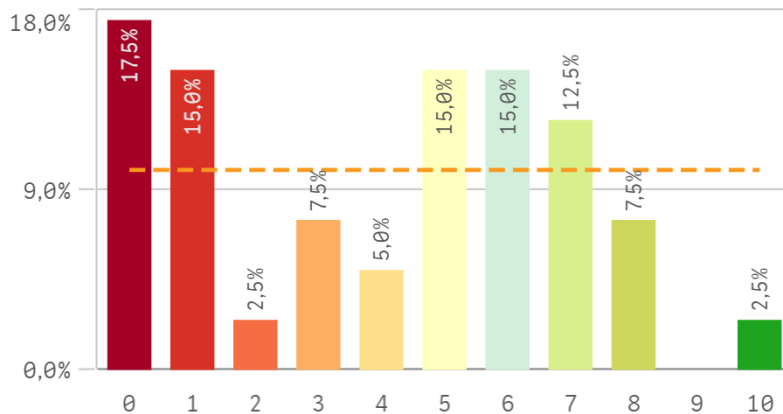
Fortalezas y debilidades



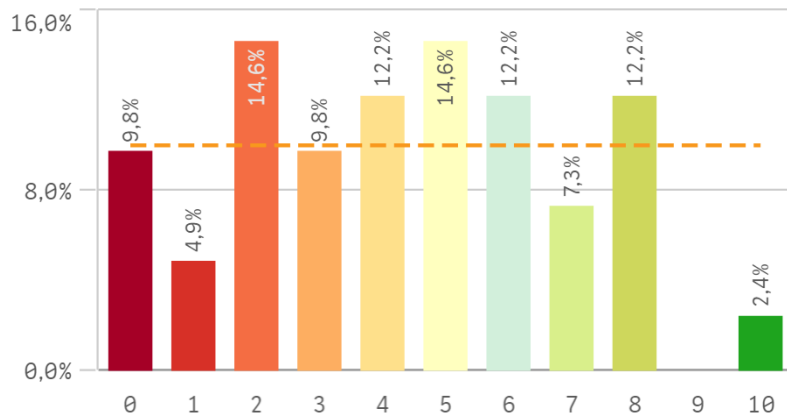
Objetivos propuestos alcanzados



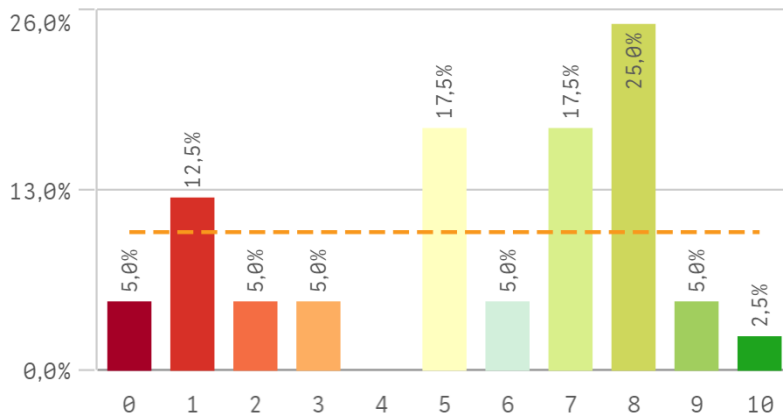
Componente práctico adecuado



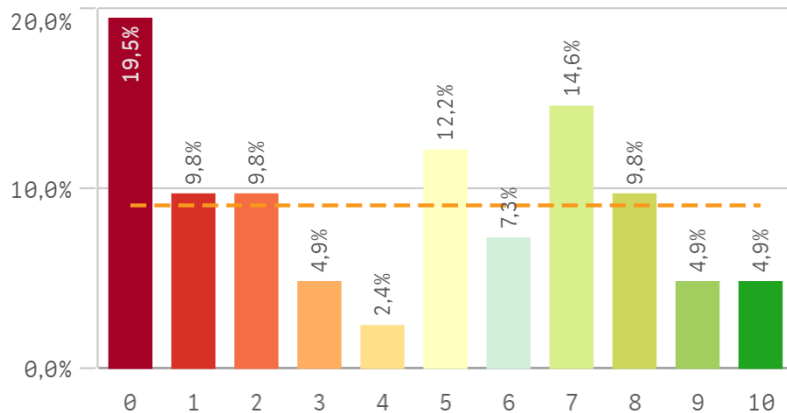
Contenidos innovadores



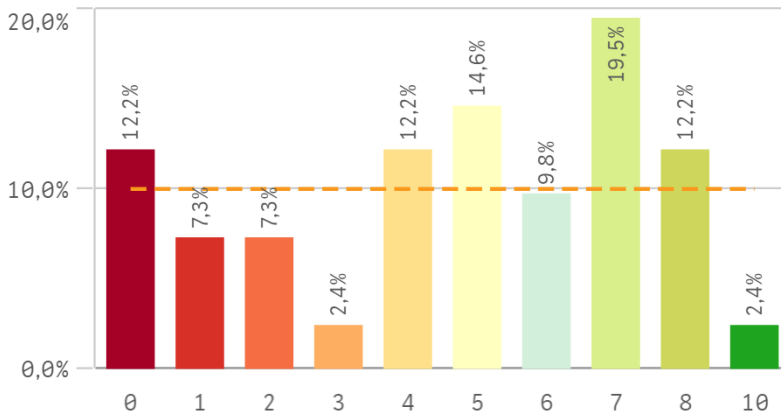
Contenidos organizados y no solapados



Trabajo no presencial útil

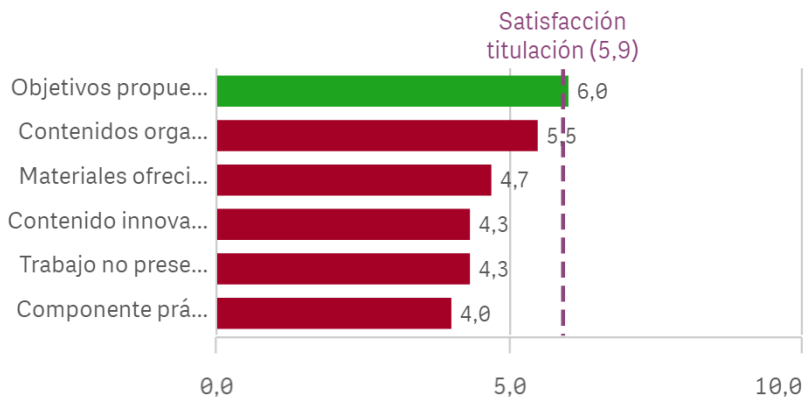


Materiales ofrecidos actuales y novedosos

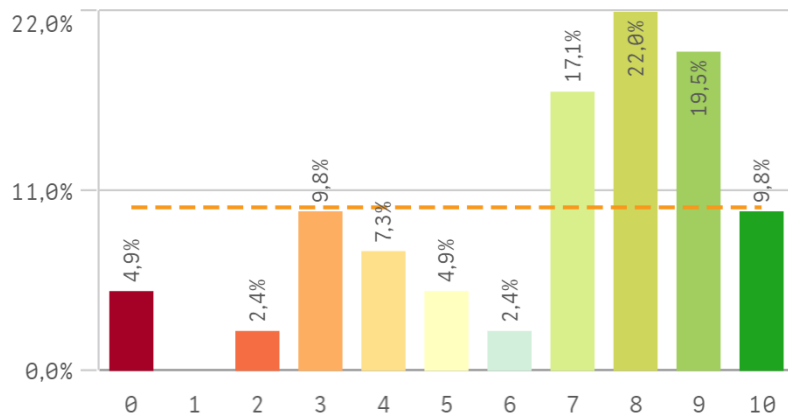


Asignaturas, tareas y materiales	Media	Desv. típica	Di
Objetivos propuestos alcanzados	6,0	2,5	2
Contenidos organizados y no solapados	5,5	2,9	2
Materiales ofrecidos actuales y novedosos	4,7	2,8	2
Contenido innovador	4,3	2,6	2

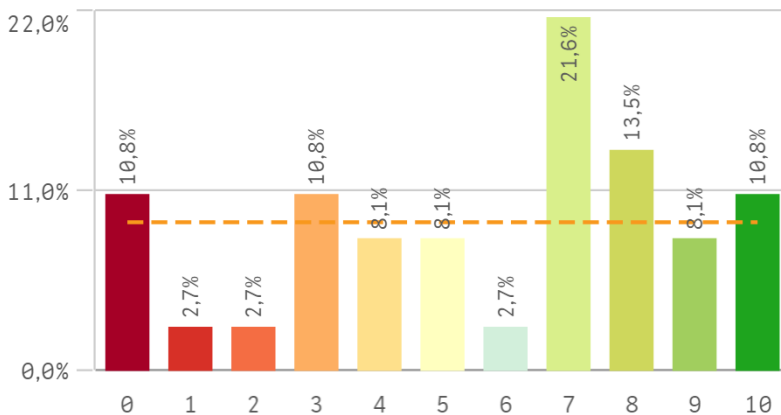
Fortalezas y debilidades



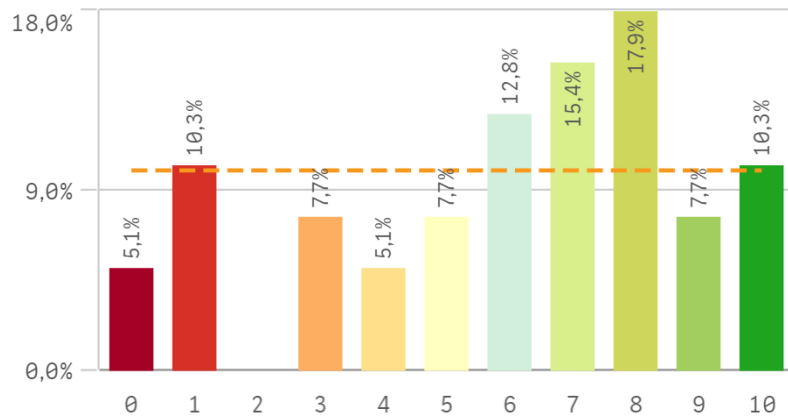
Competencias de la titulación



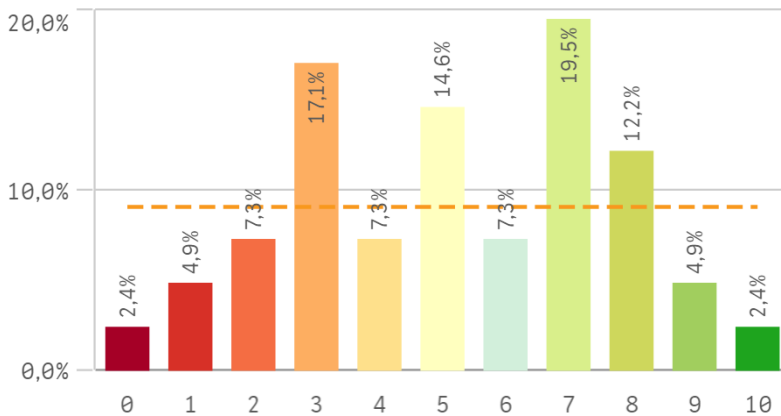
Acceso al mundo laboral



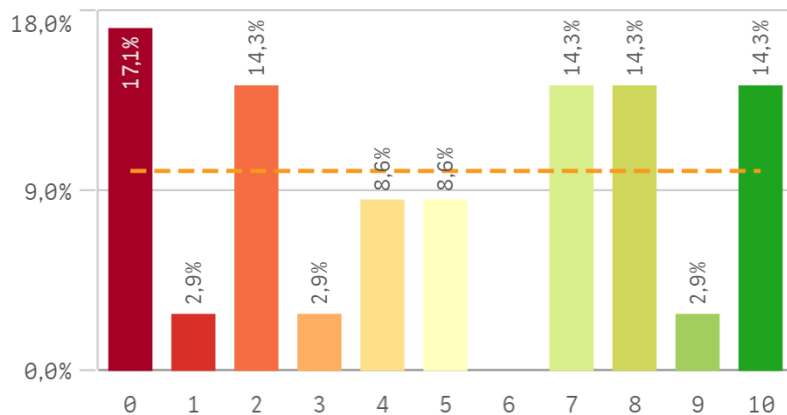
Acceso al mundo de la investigación



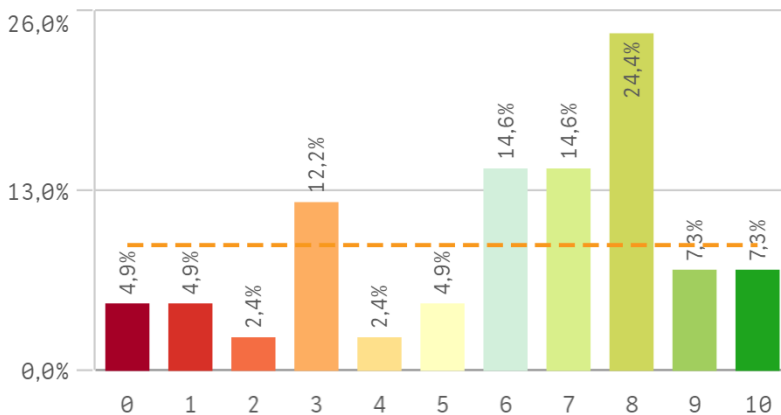
Labor docente del profesorado



Tutorías presenciales útiles

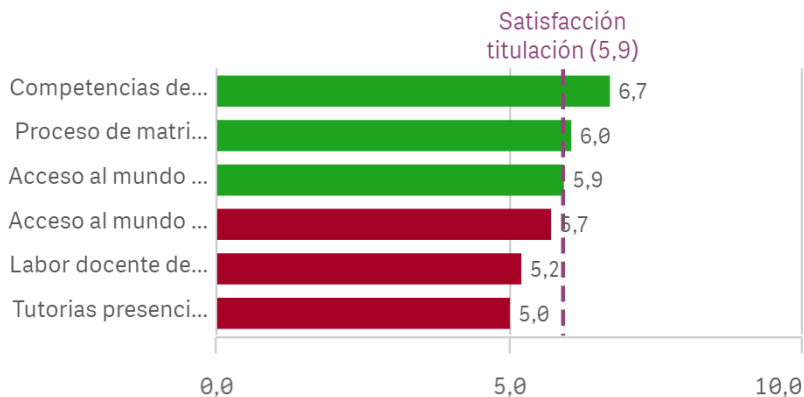


Proceso de matriculación

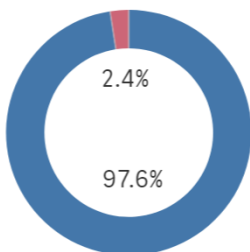


Formación recibida y matriculación	Q	Media	Desv. típica	Med.
Competencias de la titulación		6,7	2,7	8,0
Proceso de matriculación		6,0	2,8	7,0
Acceso al mundo de la investigación		5,9	3,0	7,0
Acceso al mundo laboral		5,7	3,1	7,0
Labor docente del profesorado		5,2	2,5	5,0
Tutorías presenciales útiles		5,0	3,5	5,0

Fortalezas y debilidades



Prácticas externas



Si

1

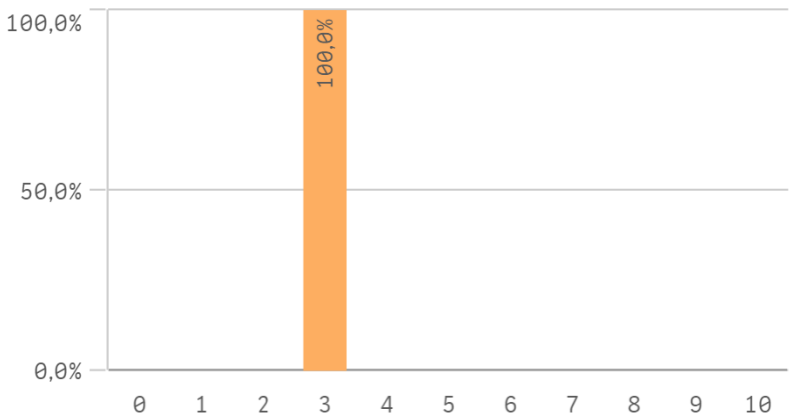
No

40

Valoración formativa



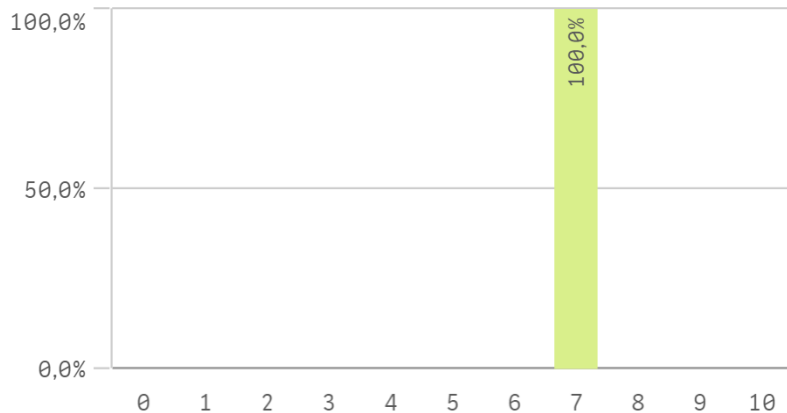
Atención del tutor/colaborador



Gestión del Centro



Utilidad percibida para empleabilidad

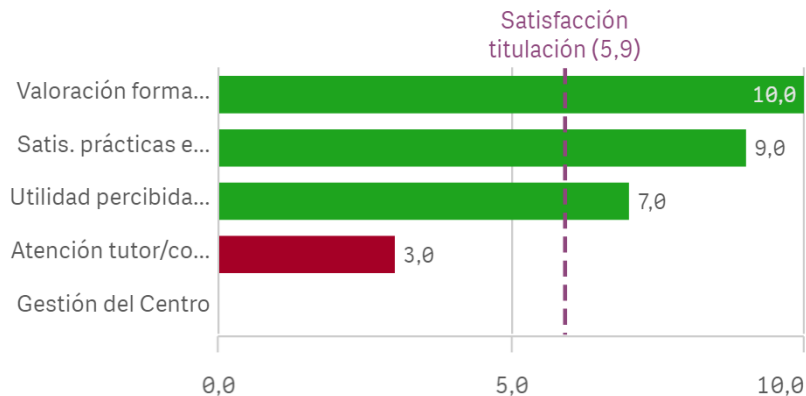


Satisfacción con las prácticas externas

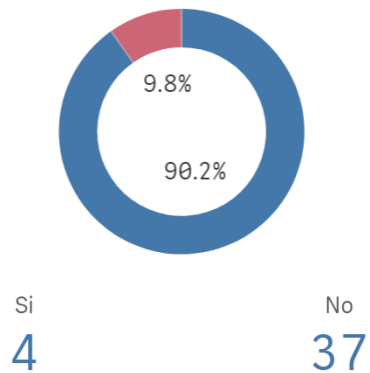


Prácticas externas	Media	Desv. típica	Mec
Valoración formativa	10,0	-	10
Satis. prácticas externas	9,0	-	9
Utilidad percibida para empleabilidad	7,0	-	7
Atención tutor/colaborador	3,0	-	3
Gestión del Centro	-	-	-

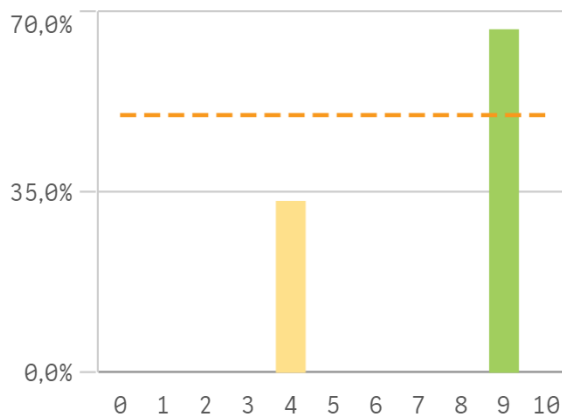
Fortalezas y debilidades



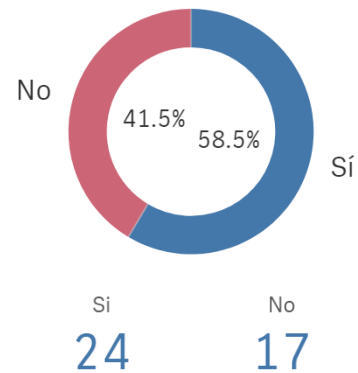
Realización programas de movilidad



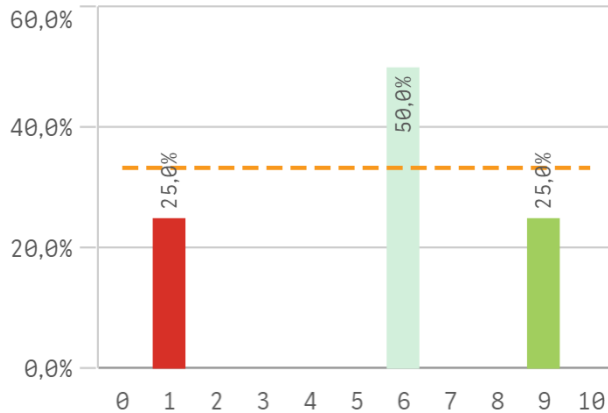
Satisfacción formación en el extranjero



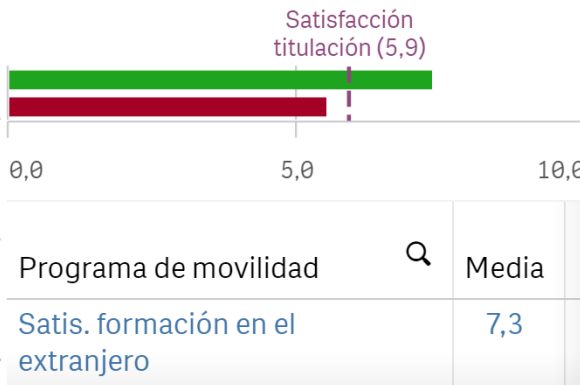
Conocimiento de los c...



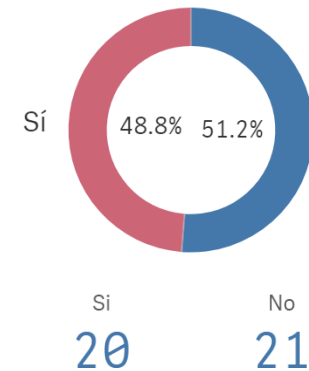
Satisfacción programa de movilidad



Fortalezas y debilidades

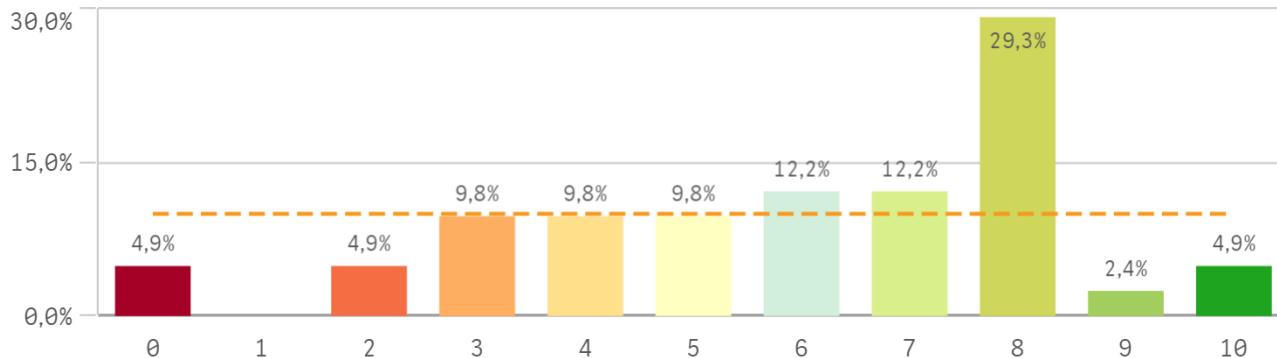


Utilización de los cana...



Programa de movilidad	Media
Satis. formación en el extranjero	7,3

Satisfacción global con la titulación



5,9

Desviación Típica

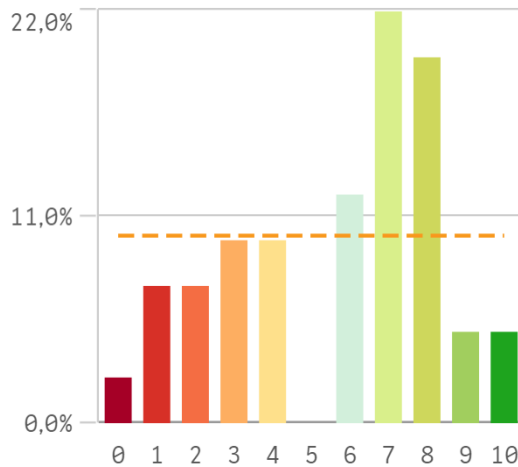
2,5

Mediana

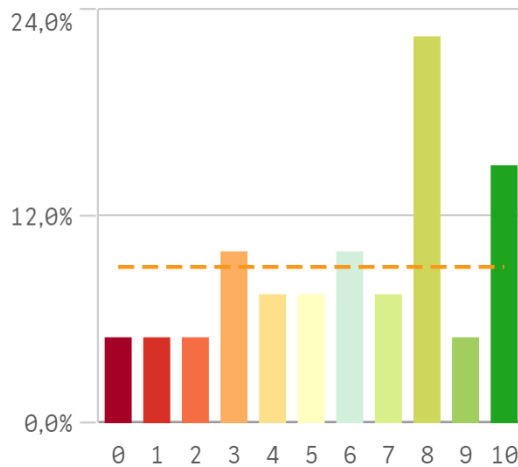
6,0

Moda

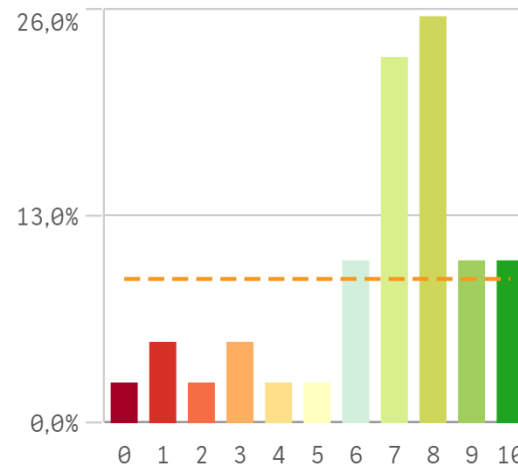
Satisfacción UCM



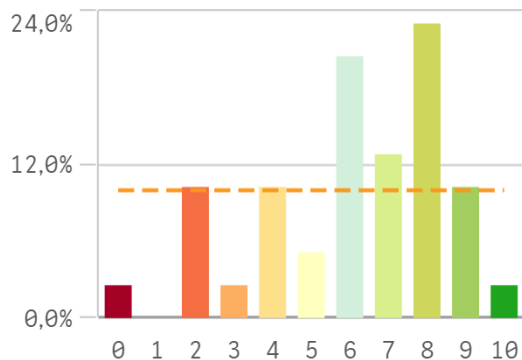
Orgullo estudiante UCM



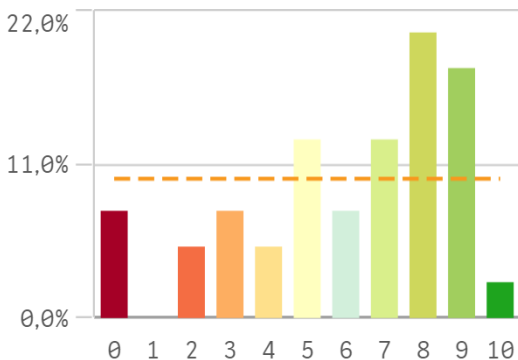
Prestigio UCM



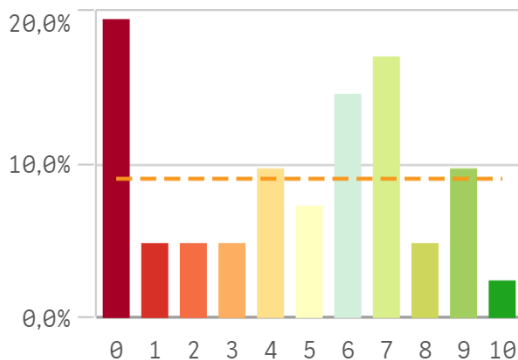
Recursos y medios



Actividades complementarias

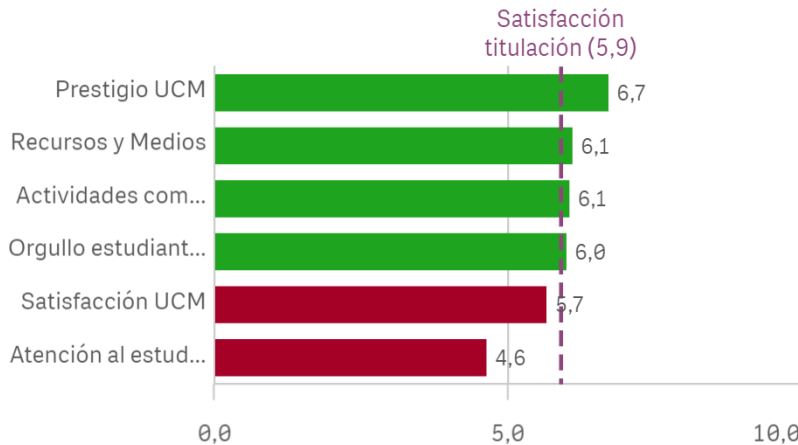


Atención al estudiante

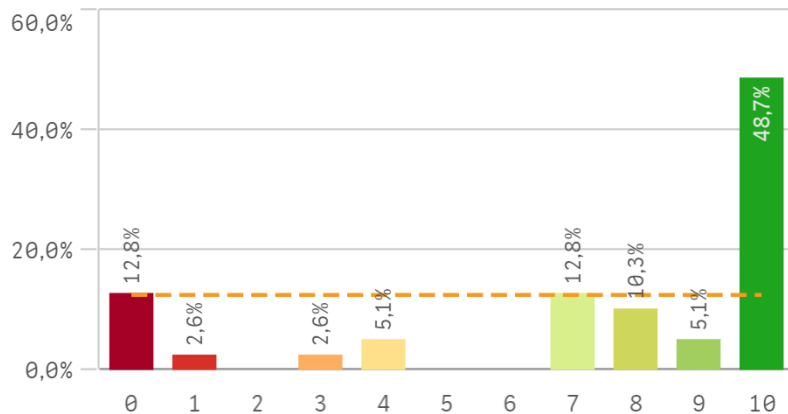


Satisfaccion	Q	Media	Desv. típica	Med...	Mo
Prestigio UCM		6,7	2,6	7,0	8
Recursos y Medios		6,1	2,4	6,0	8
Actividades complementarias		6,1	2,8	7,0	8
Orgullo estudiante UCM		6,0	3,0	6,5	8
Satisfacción UCM		5,7	2,7	7,0	7
Atención al estudiante		4,6	3,2	5,0	0

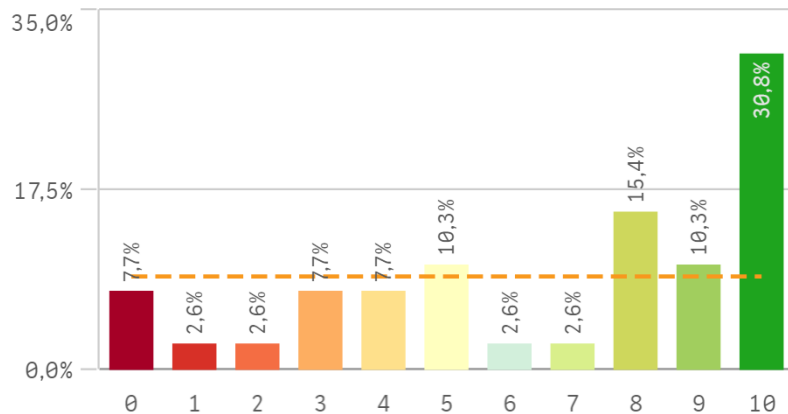
Fortalezas y debilidades



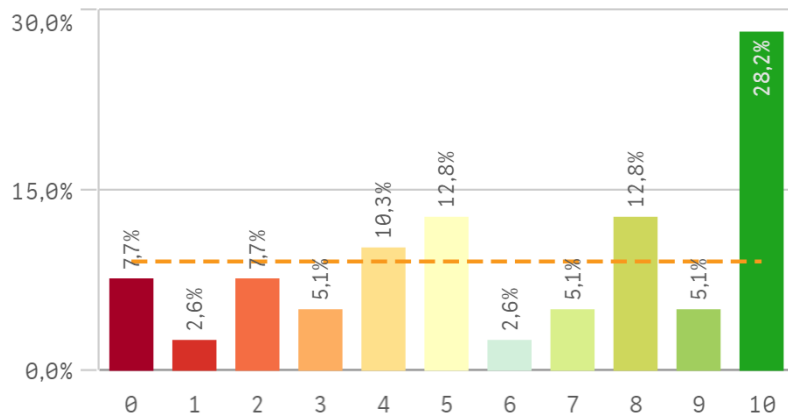
Repetir estudios superiores (fidelidad)



Repetir titulación (fidelidad)

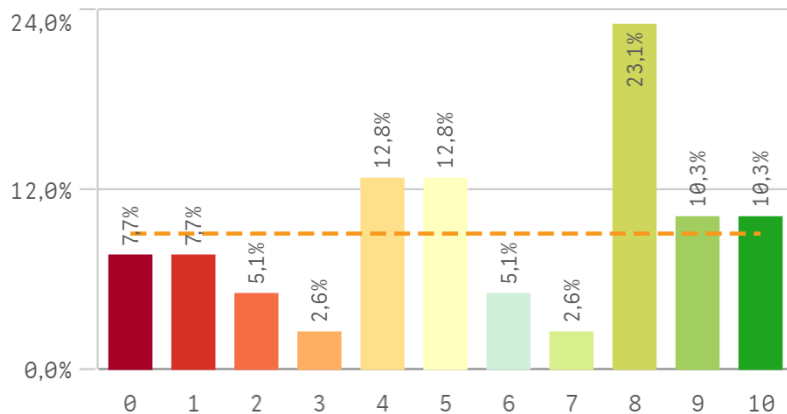


Repetir en la UCM (fidelidad)

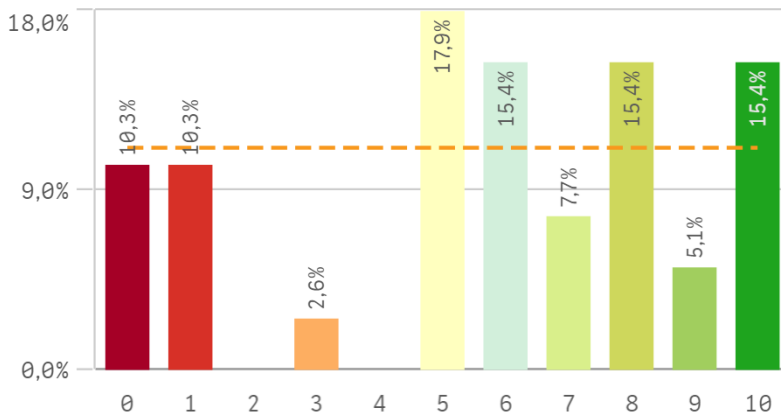


Compromiso	Media	Desv. típica	Med...	¶
Repetir estudios superiores	7,4	3,6	9,0	
Repetir titulación	6,7	3,3	8,0	
Repetir en la UCM	6,2	3,4	7,0	
Recomendar titulación	5,7	3,2	6,0	
Recomendar la UCM	5,8	3,2	6,0	
Seguir en la misma titulación	6,5	3,3	7,5	

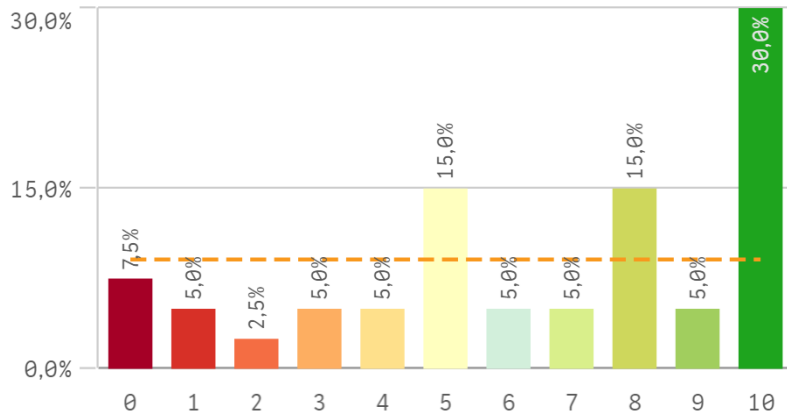
Recomendar titulación (preinscripción)



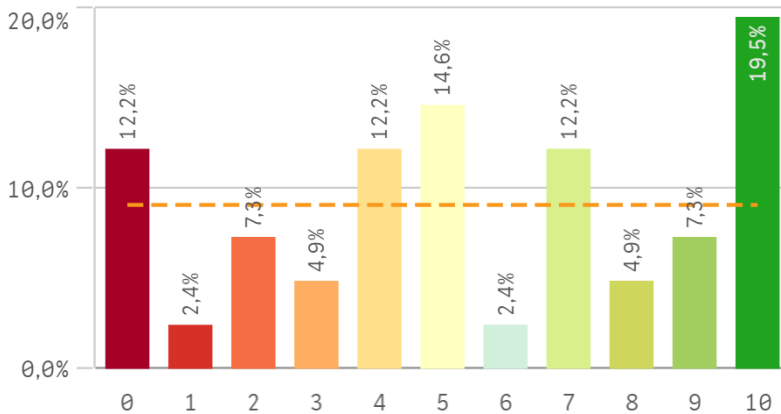
Recomendar la UCM (preinscripción)



Seguir en la misma titulación (vinculación)



Seguir como alumno de la UCM (vinculación)



Construcción y significado del valor "compromiso":

- * Estudiante comprometido: valora con 9 o más puntos todas las preguntas de fidelidad, prescripción y vinculación.
- * Estudiante neutro: la puntuación que otorga a todas las preguntas de fidelidad, prescripción y vinculación están entre 6 y 9.
- * Estudiante decepcionado: valora con 6 o menos puntos todas las preguntas de fidelidad, prescripción y vinculación.

ESQUEMA

