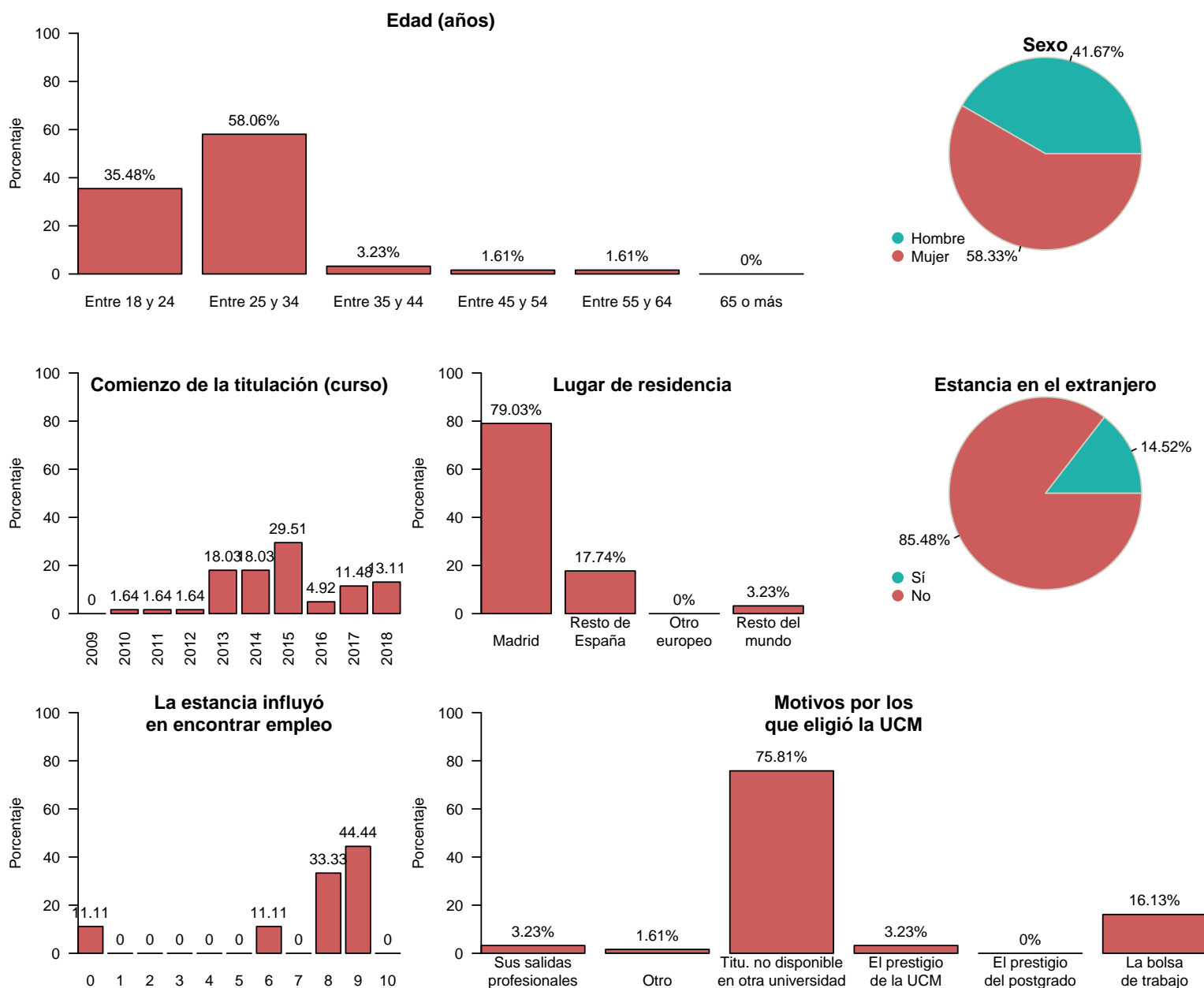


## Resultados de las Encuestas de Satisfacción de Egresados del curso 2018-2019 (2019-2020)

### Facultad de Derecho

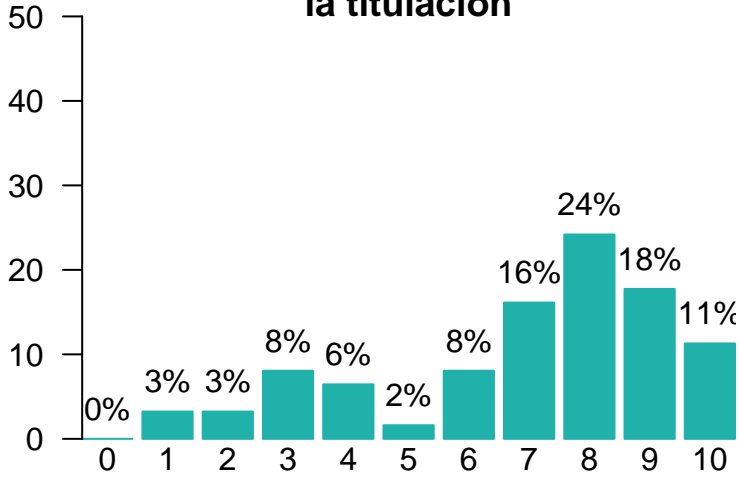
#### Características de la muestra

Total de encuestados: 62 (porcentaje de participación: 6.42%)



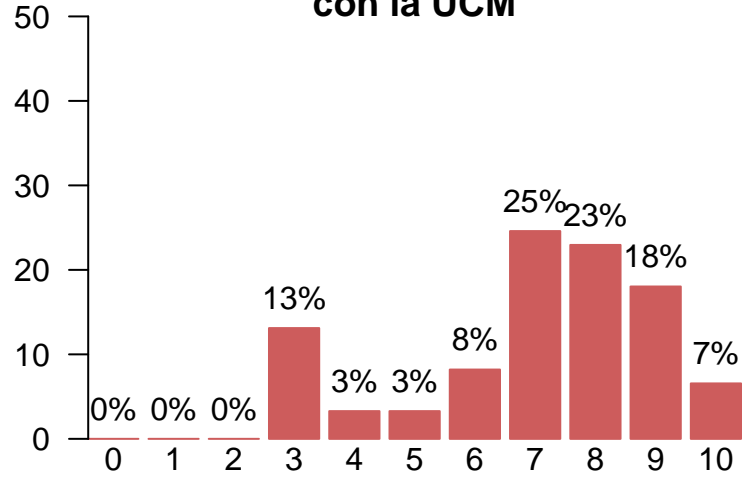
Satisfacción global con la titulación y con la UCM

**Satisfacción global con la titulación**



Media = 6.95 | Mediana = 8.00 | Desv. típ. = 2.46

**Satisfacción global con la UCM**



Media = 7.02 | Mediana = 7.00 | Desv. típ. = 2.05

## Satisfacción global por características de la muestra

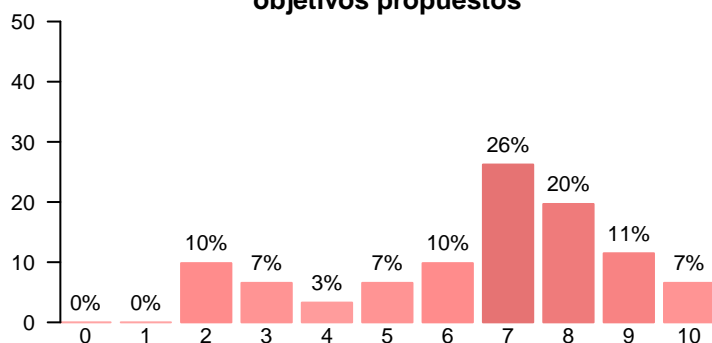
		Media		Mediana		Desviación típica	
		Titulación	UCM	Titulación	UCM	Titulación	UCM
Residencia	Madrid	6.96	7.08	8.0	7	2.557	2.08
	Resto de España	6.45	6.55	7.0	7	1.968	2.07
	Extracomunitario	9.50	8.00	9.5	8	0.707	1.41
Movilidad	Sí	7.67	7.89	8	8	2.65	1.36
	No	6.83	6.87	7	7	2.43	2.12
Sexo	Hombre	7.04	7.56	8	8	2.46	1.83
	Mujer	6.74	6.56	7	7	2.48	2.16
Edad	Entre 18 y 24	6.77	6.68	7.0	7.0	2.181	2.033
	Entre 25 y 34	6.92	7.06	8.0	7.0	2.698	2.100
	Entre 35 y 44	9.50	9.50	9.5	9.5	0.707	0.707
	Entre 45 y 54	7.00	8.00	7.0	8.0	-	-
	Entre 55 y 64	7.00	7.00	7.0	7.0	-	-
Elección de la UCM	Por sus salidas profesionales	8.50	9.00	8.5	9	0.707	0.00
	Porque no lo había en otra universidad o centro	6.00	7.00	6.0	7	-	-
	Por el prestigio de la UCM	7.17	7.23	8.0	8	2.316	2.01
	Por el prestigio del postgrado	10.00	7.00	10.0	7	0.000	-
	Otro	5.10	5.60	5.5	6	2.601	2.01

## Satisfacción global por Plan de Estudios

Plan de Estudios	Media		Mediana		Desviación típica	
	Titulación	UCM	Titulación	UCM	Titulación	UCM
D.G. DERECHO - ADE	6.25	6.38	7.00	7.00	2.31	2.13
D.G. DERECHO - RELACIONES LABORALES Y RECURSOS HUMANOS	7.50	6.50	7.50	6.50	2.12	0.71
G. EN CRIMINOLOGÍA	5.25	5.25	5.00	5.50	2.22	1.71
G. EN DERECHO	6.72	6.90	7.00	7.00	2.40	2.18
G. EN RELACIONES LABORALES Y RECURSOS HUMANOS	7.67	8.33	8.00	8.00	0.58	0.58
M.U. EN ACCESO A LA PROFESIÓN DE ABOGADO	6.88	7.25	8.50	7.00	3.56	2.19
M.U. EN DERECHO INTERNACIONAL	9.60	8.50	10.00	8.50	0.55	1.29
M.U. EN DERECHO PARLAMENTARIO, ELECCIONES Y ESTUDIOS LEGISLATIVOS	8.50	9.00	8.50	9.00	0.71	0.00
M.U. EN ESTUDIOS AVANZADOS EN DERECHO FINANCIERO Y TRIBUTARIO	7.00	8.00	7.00	8.00	-	-

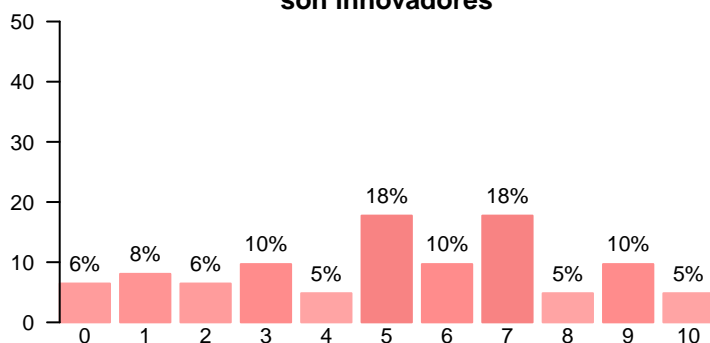
Asignaturas de la titulación

**Permiten alcanzar los objetivos propuestos**



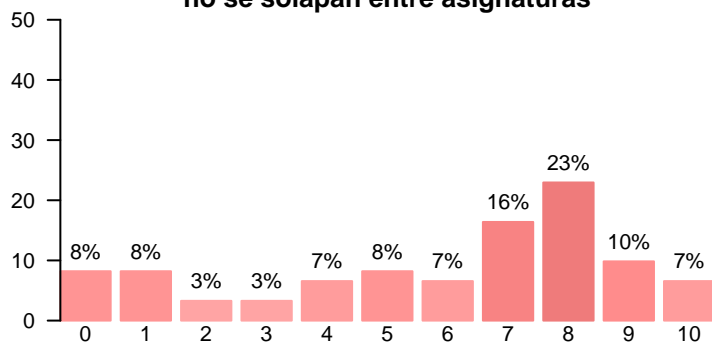
Media = 6.54 | Mediana = 7.00 | Desv. típ. = 2.30

**Los contenidos son innovadores**



Media = 5.15 | Mediana = 5.00 | Desv. típ. = 2.83

**Los contenidos están organizados y no se solapan entre asignaturas**



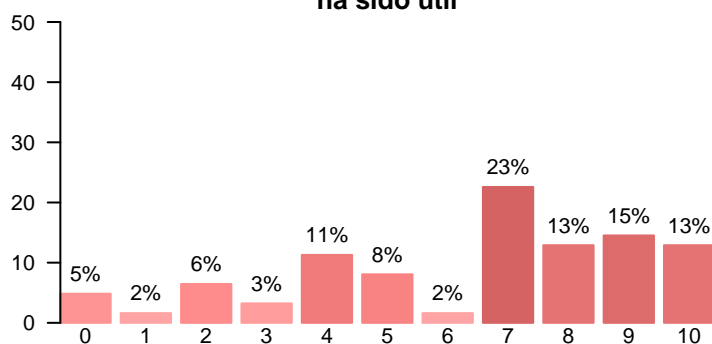
Media = 5.84 | Mediana = 7.00 | Desv. típ. = 3.05

**El componente práctico es adecuado**



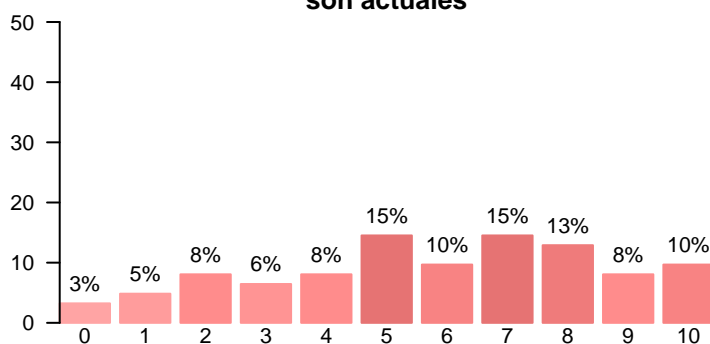
Media = 4.52 | Mediana = 5.00 | Desv. típ. = 3.17

**El trabajo no presencial ha sido útil**



Media = 6.40 | Mediana = 7.00 | Desv. típ. = 2.84

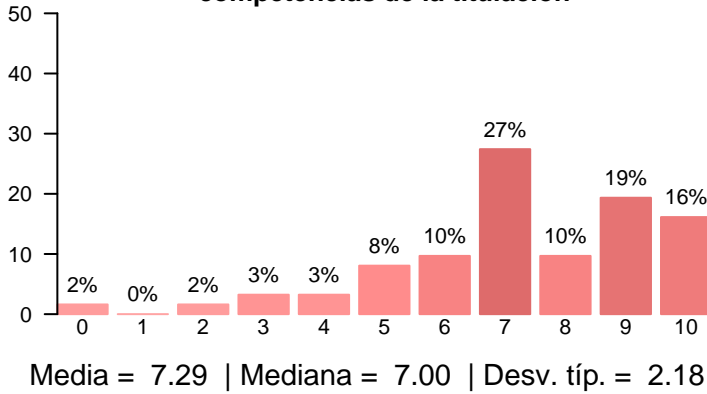
**Los materiales ofrecidos son actuales**



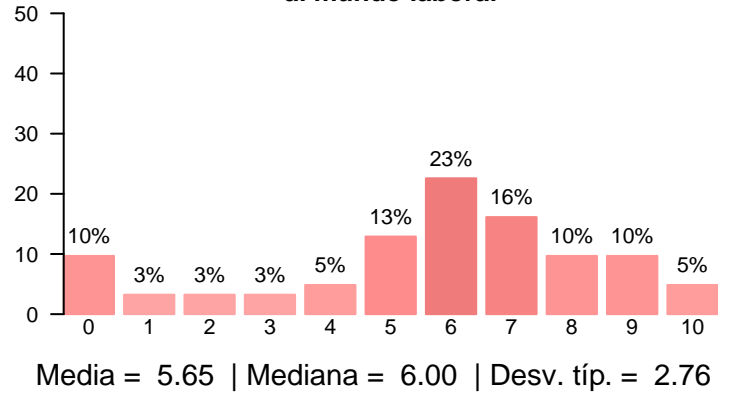
Media = 5.77 | Mediana = 6.00 | Desv. típ. = 2.78

Formación recibida

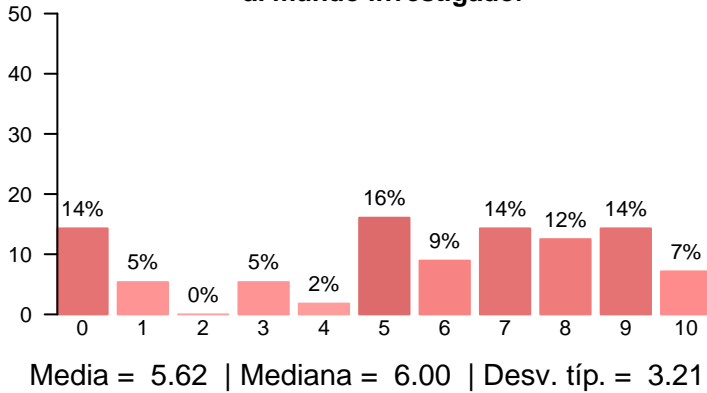
**Está relacionada con las competencias de la titulación**



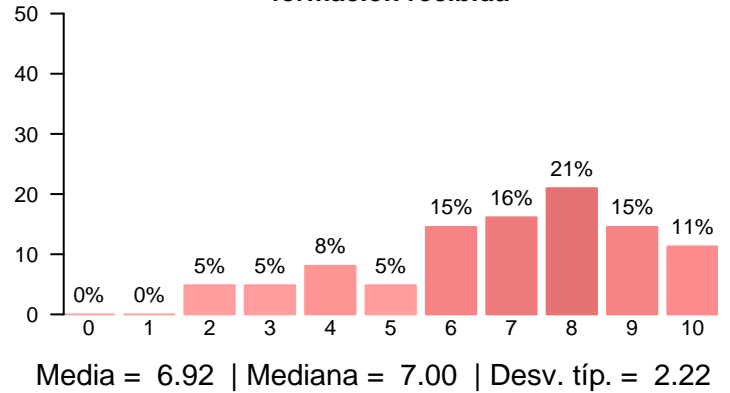
**Posibilita el acceso al mundo laboral**



**Posibilita el acceso al mundo investigador**

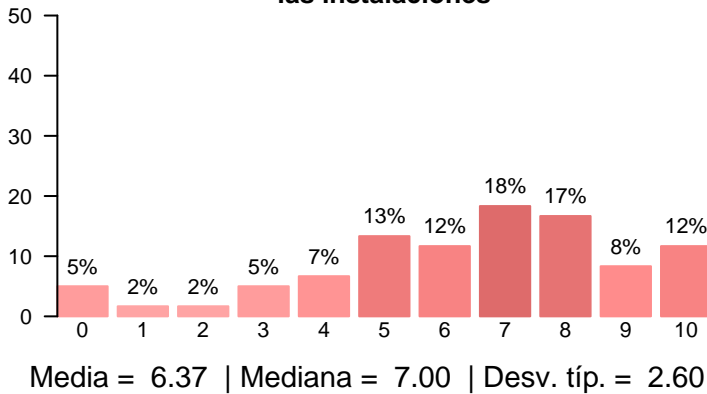


**Satisfacción con la formación recibida**

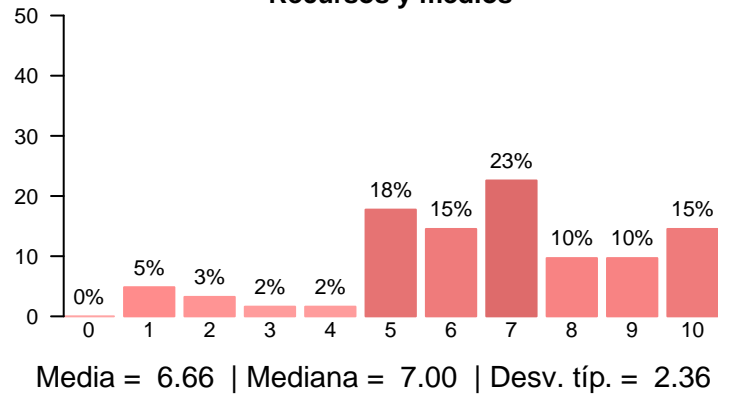


Recursos, gestión, y otros aspectos de la titulación

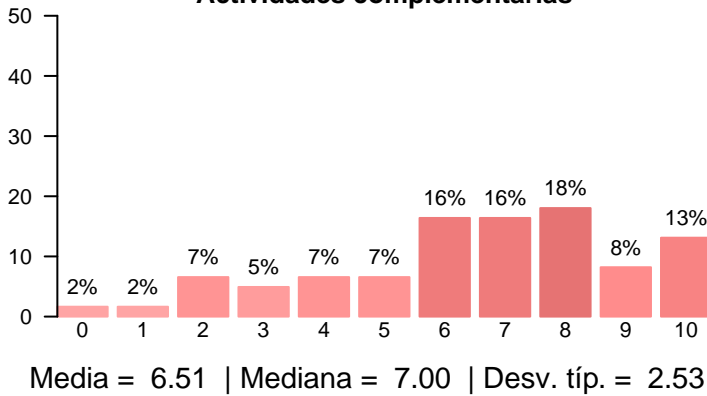
**Satisfacción con las instalaciones**



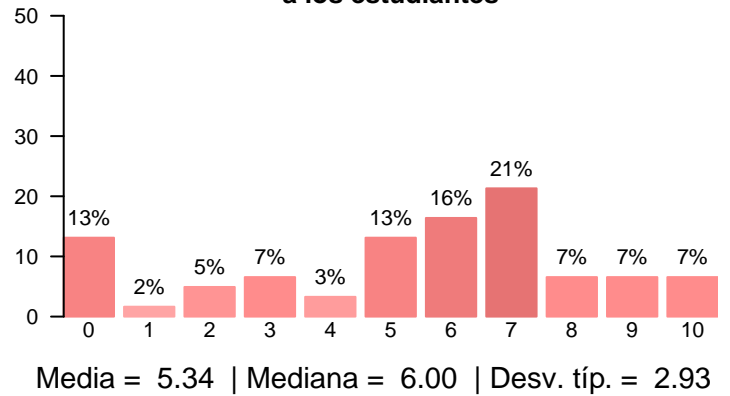
**Recursos y medios**



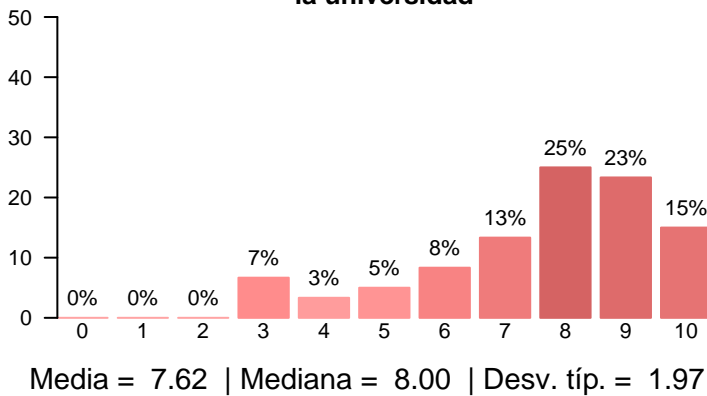
**Actividades complementarias**



**Servicios de atención a los estudiantes**

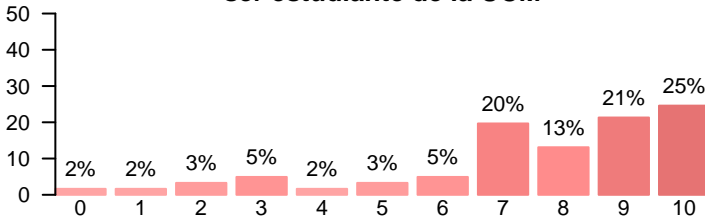


**Prestigio de la universidad**



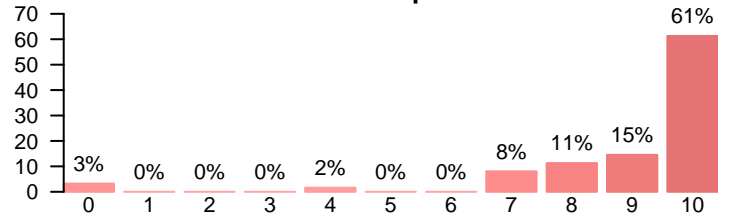
Compromiso

**Se siente orgulloso/a de ser estudiante de la UCM**



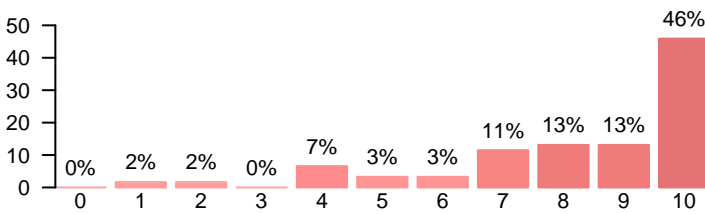
Media = 7.56 | Mediana = 8.00 | Desv. típ. = 2.51

**Volvería a realizar estudios superiores**



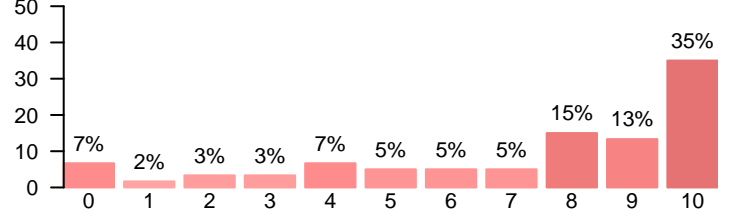
Media = 8.97 | Mediana = 10.00 | Desv. típ. = 2.03

**Volvería a elegir la misma titulación**



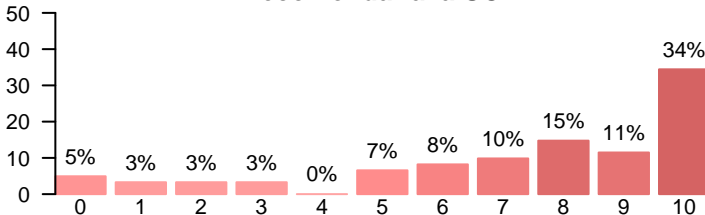
Media = 8.30 | Mediana = 9.00 | Desv. típ. = 2.22

**Volvería a elegir la misma universidad**



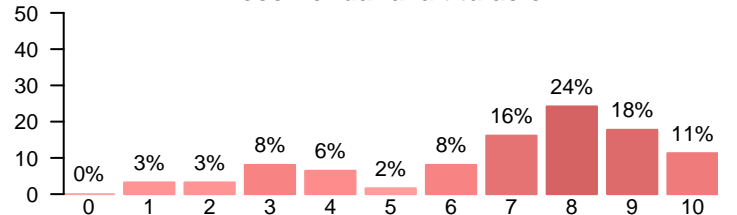
Media = 7.25 | Mediana = 8.00 | Desv. típ. = 3.17

**Recomendaría la UCM**



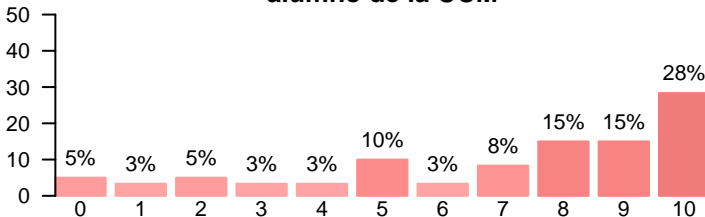
Media = 7.36 | Mediana = 8.00 | Desv. típ. = 3.00

**Recomendaría la titulación**



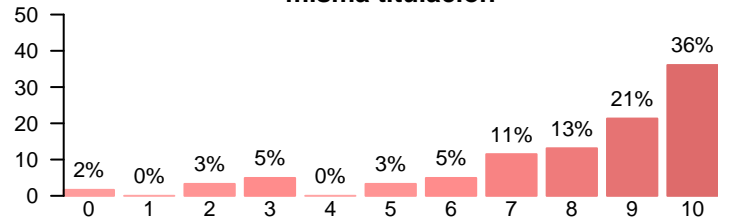
Media = 6.95 | Mediana = 8.00 | Desv. típ. = 2.46

**Habría seguido siendo alumno de la UCM**



Media = 7.03 | Mediana = 8.00 | Desv. típ. = 3.10

**Habría elegido la misma titulación**



Media = 8.05 | Mediana = 9.00 | Desv. típ. = 2.41

### Compromiso

