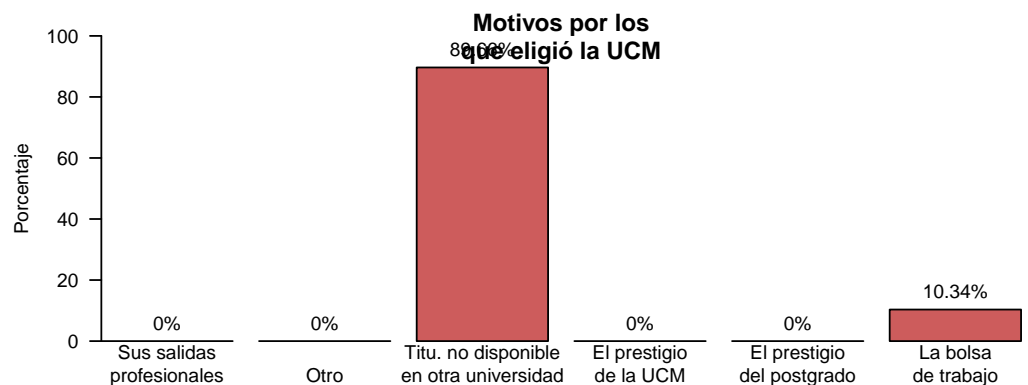
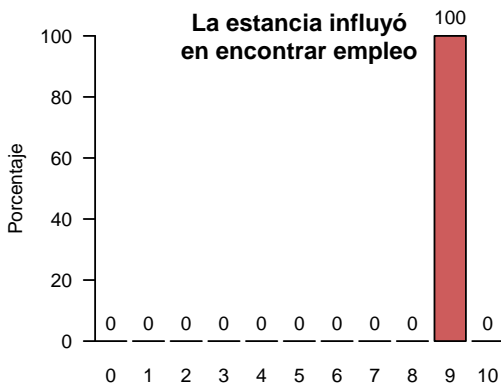
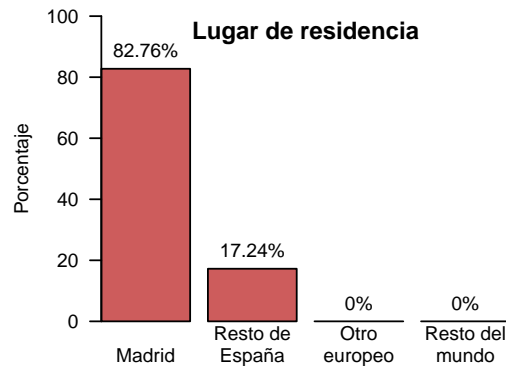
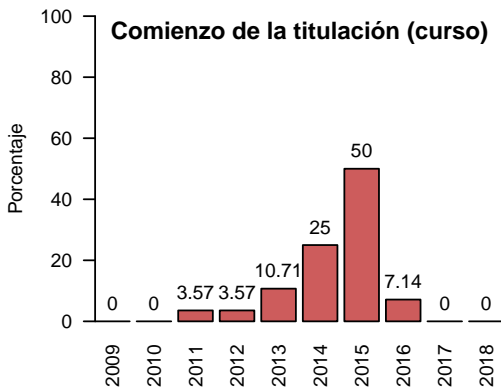
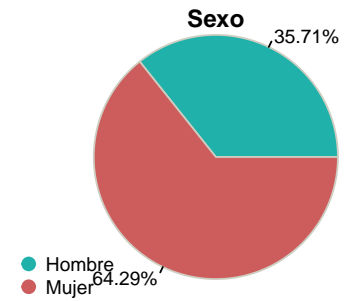
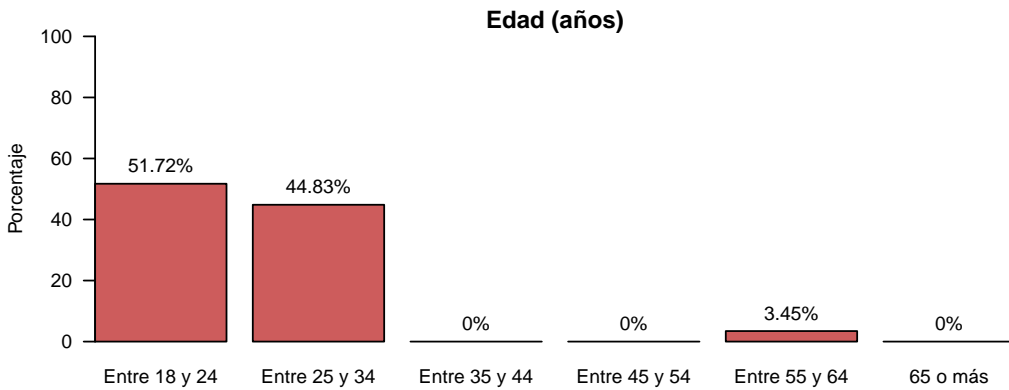


Resultados de las Encuestas de Satisfacción de Egresados del curso 2018-2019 (2019-2020)

Facultad de Derecho G. en Derecho

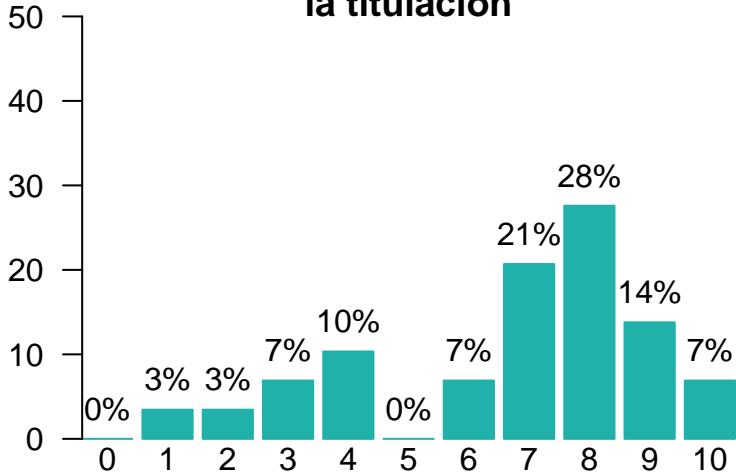
Características de la muestra

Total de encuestados: 29 (porcentaje de participación: 5.75%)



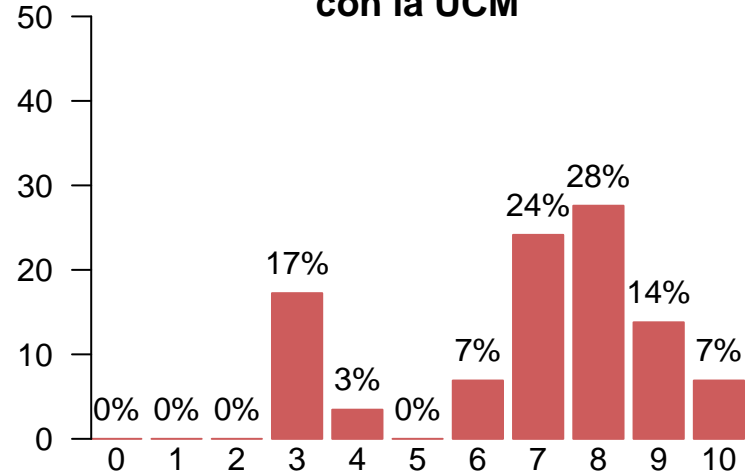
Satisfacción global con la titulación y con la UCM

Satisfacción global con la titulación



Media = 6.72 | Mediana = 7.00 | Desv. típ. = 2.40

Satisfacción global con la UCM



Media = 6.90 | Mediana = 7.00 | Desv. típ. = 2.18

Satisfacción global por características de la muestra

		Media		Mediana		Desviación típica	
		Titulación	UCM	Titulación	UCM	Titulación	UCM
Residencia	Madrid	6.71	6.83	7.5	7	2.53	2.18
	Resto de España	6.80	7.20	7.0	8	1.92	2.39
Movilidad	Sí	4.50	7.00	4.5	7	4.95	1.41
	No	6.89	6.89	7.0	7	2.21	2.24
Sexo	Hombre	7.20	8.00	8	8	2.35	1.15
	Mujer	6.33	6.17	7	7	2.45	2.36
Edad	Entre 18 y 24	7.00	6.87	8	8	2.14	2.20
	Entre 25 y 34	6.38	6.92	7	7	2.81	2.33
	Entre 55 y 64	7.00	7.00	7	7	-	-
Elección de la UCM	Por el prestigio de la UCM	7.00	7.19	8	8	2.35	2.06
	Otro	4.33	4.33	4	4	1.53	1.53

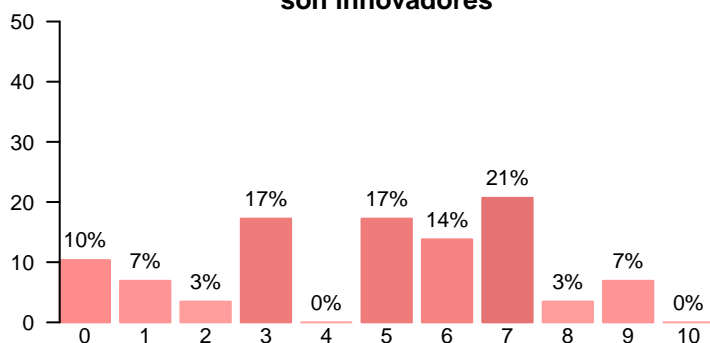
Asignaturas de la titulación

Permiten alcanzar los objetivos propuestos



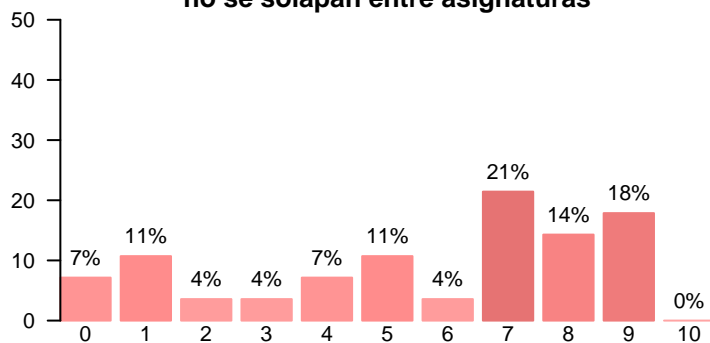
Media = 6.11 | Mediana = 7.00 | Desv. típ. = 2.10

Los contenidos son innovadores



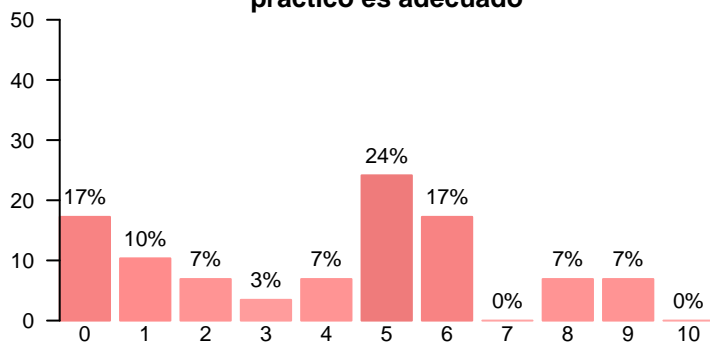
Media = 4.69 | Mediana = 5.00 | Desv. típ. = 2.69

Los contenidos están organizados y no se solapan entre asignaturas



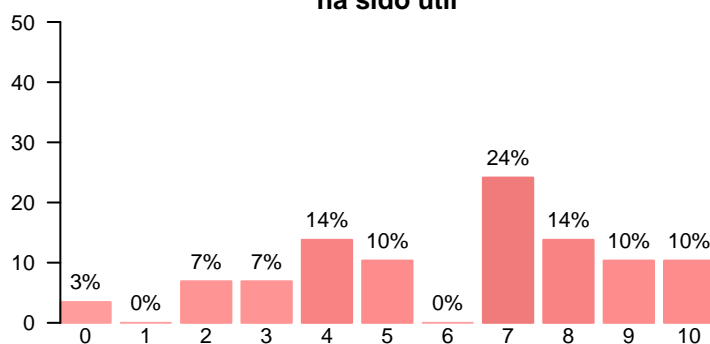
Media = 5.57 | Mediana = 7.00 | Desv. típ. = 3.01

El componente práctico es adecuado



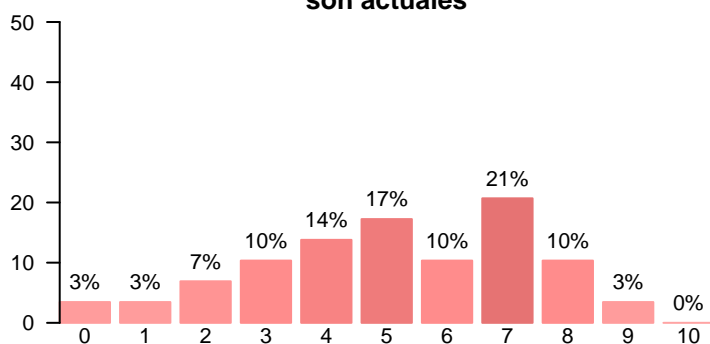
Media = 4.03 | Mediana = 5.00 | Desv. típ. = 2.83

El trabajo no presencial ha sido útil



Media = 6.17 | Mediana = 7.00 | Desv. típ. = 2.69

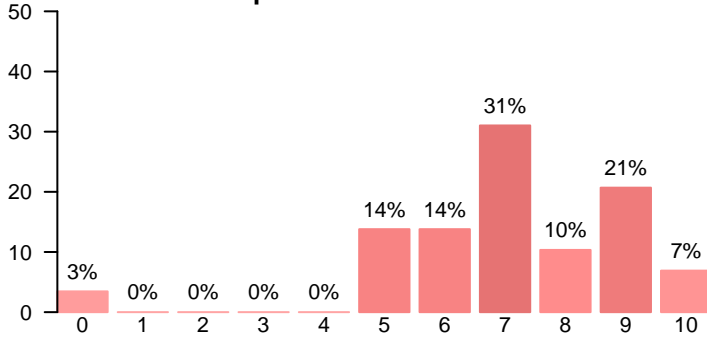
Los materiales ofrecidos son actuales



Media = 5.10 | Mediana = 5.00 | Desv. típ. = 2.27

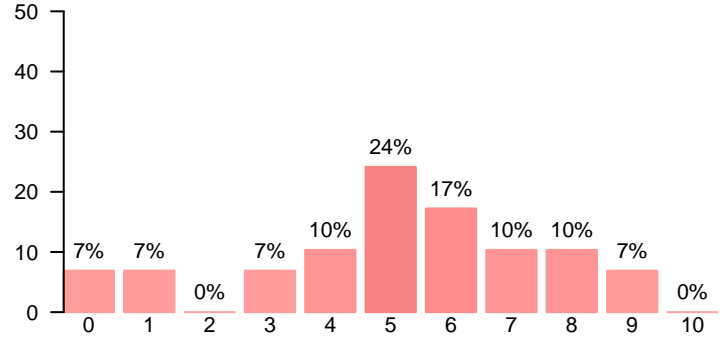
Formación recibida

Está relacionada con las competencias de la titulación



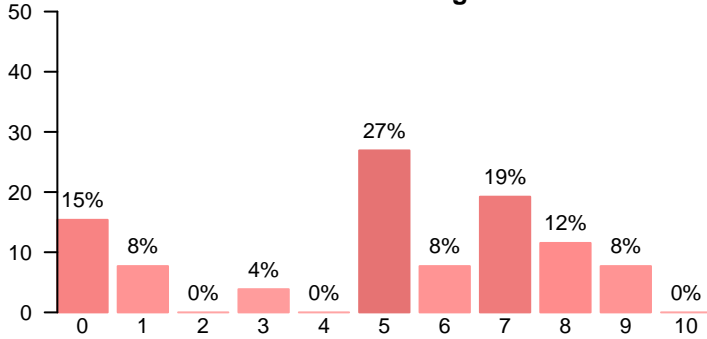
Media = 7.07 | Mediana = 7.00 | Desv. típ. = 2.02

Posibilita el acceso al mundo laboral



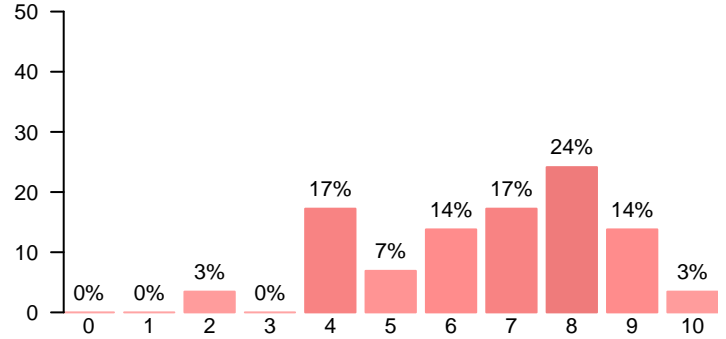
Media = 5.10 | Mediana = 5.00 | Desv. típ. = 2.45

Posibilita el acceso al mundo investigador



Media = 4.96 | Mediana = 5.00 | Desv. típ. = 2.95

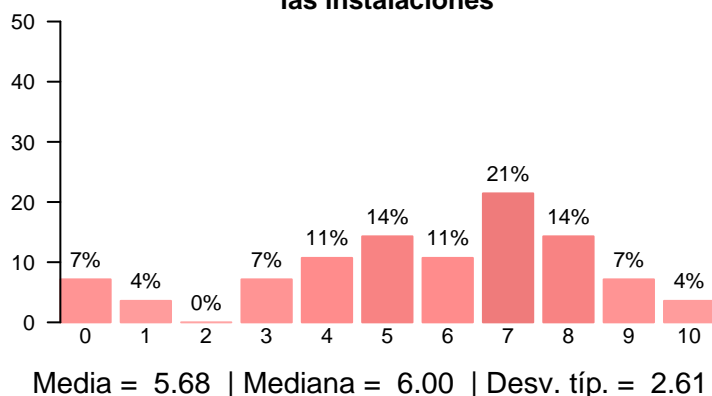
Satisfacción con la formación recibida



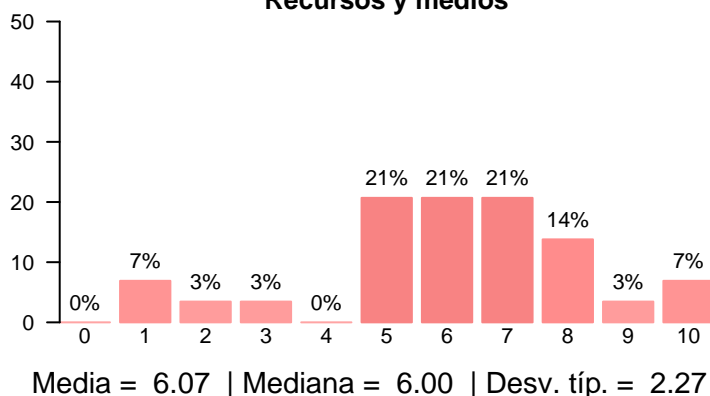
Media = 6.66 | Mediana = 7.00 | Desv. típ. = 1.99

Recursos, gestión, y otros aspectos de la titulación

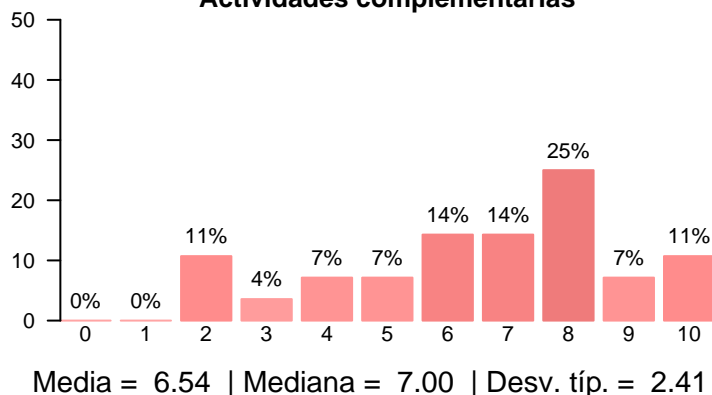
Satisfacción con las instalaciones



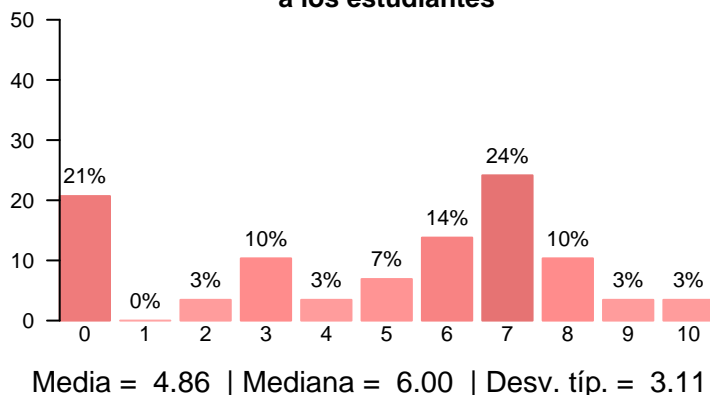
Recursos y medios



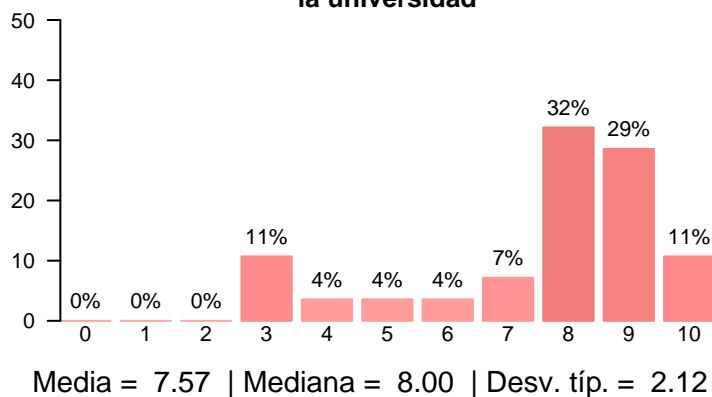
Actividades complementarias



Servicios de atención a los estudiantes

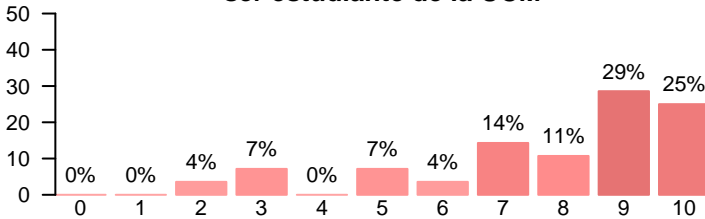


Prestigio de la universidad



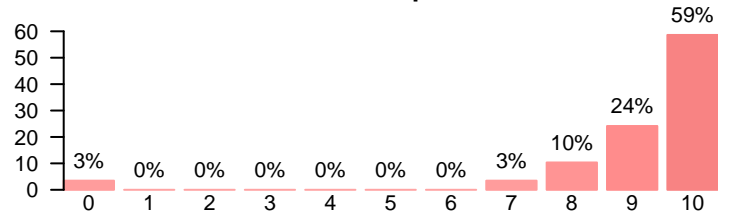
Compromiso

Se siente orgulloso/a de ser estudiante de la UCM



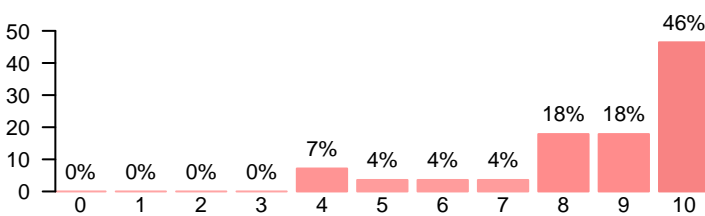
Media = 7.79 | Mediana = 9.00 | Desv. típ. = 2.33

Volvería a realizar estudios superiores



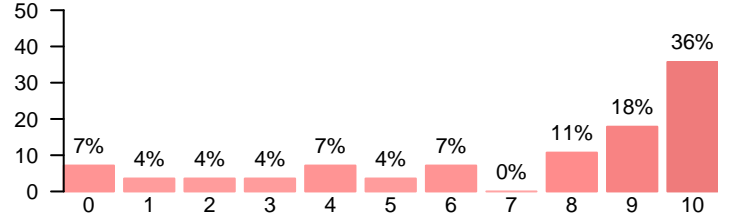
Media = 9.10 | Mediana = 10.00 | Desv. típ. = 1.93

Volvería a elegir la misma titulación



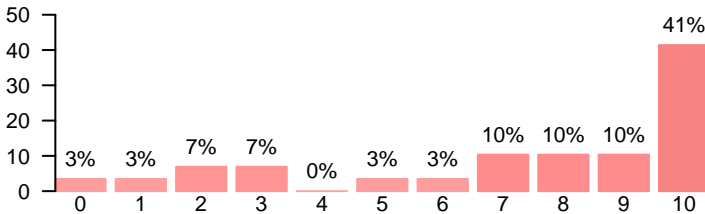
Media = 8.61 | Mediana = 9.00 | Desv. típ. = 1.85

Volvería a elegir la misma universidad



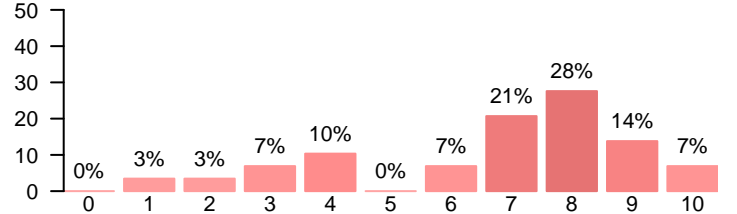
Media = 7.14 | Mediana = 9.00 | Desv. típ. = 3.40

Recomendaría la UCM



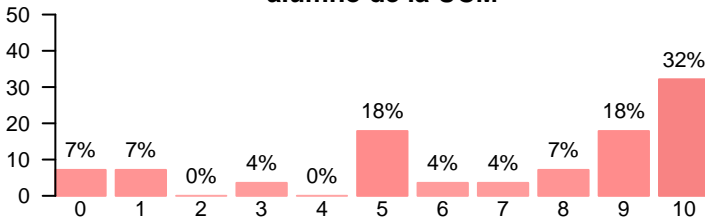
Media = 7.38 | Mediana = 9.00 | Desv. típ. = 3.22

Recomendaría la titulación



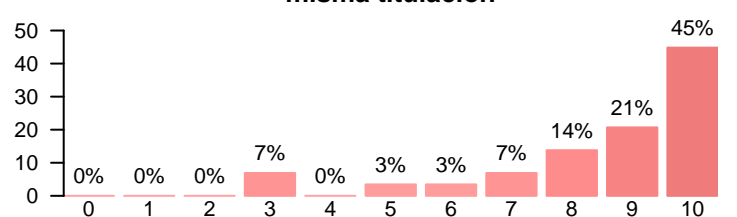
Media = 6.72 | Mediana = 7.00 | Desv. típ. = 2.40

Habría seguido siendo alumno de la UCM



Media = 6.93 | Mediana = 8.50 | Desv. típ. = 3.39

Habría elegido la misma titulación



Media = 8.52 | Mediana = 9.00 | Desv. típ. = 2.03

Compromiso

