

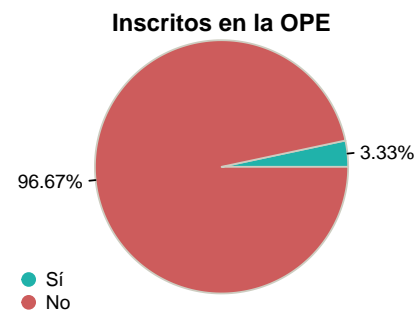
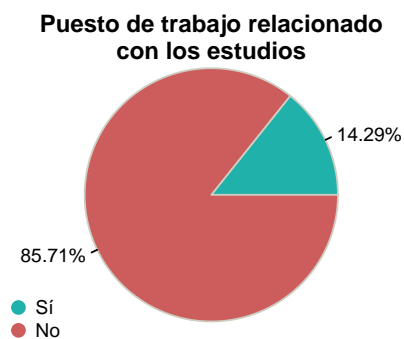
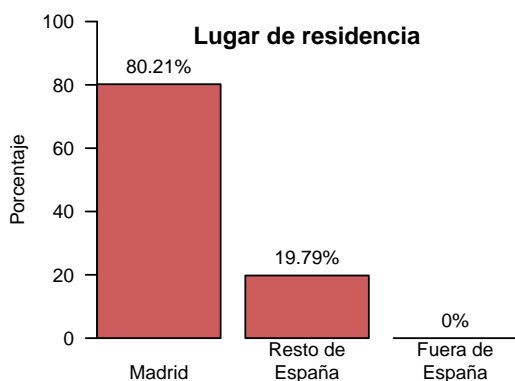
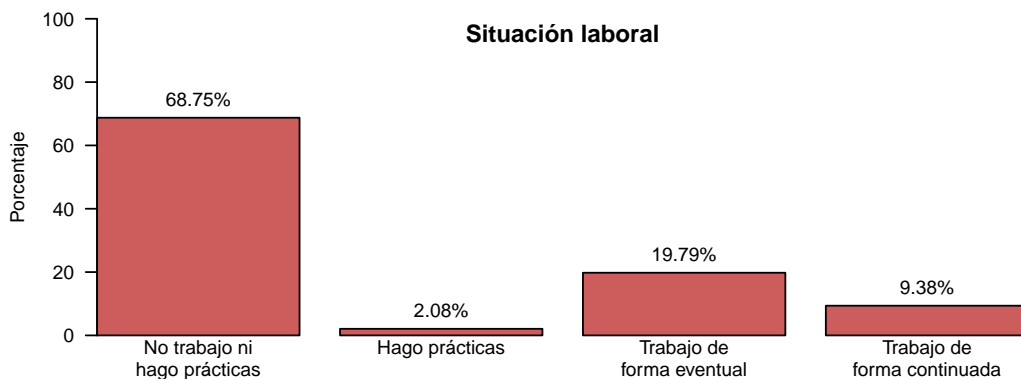
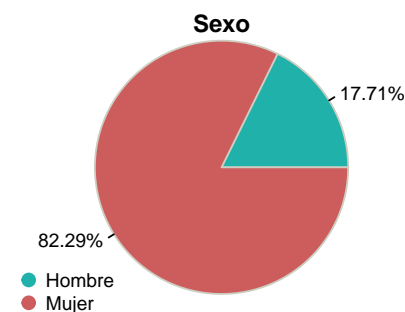
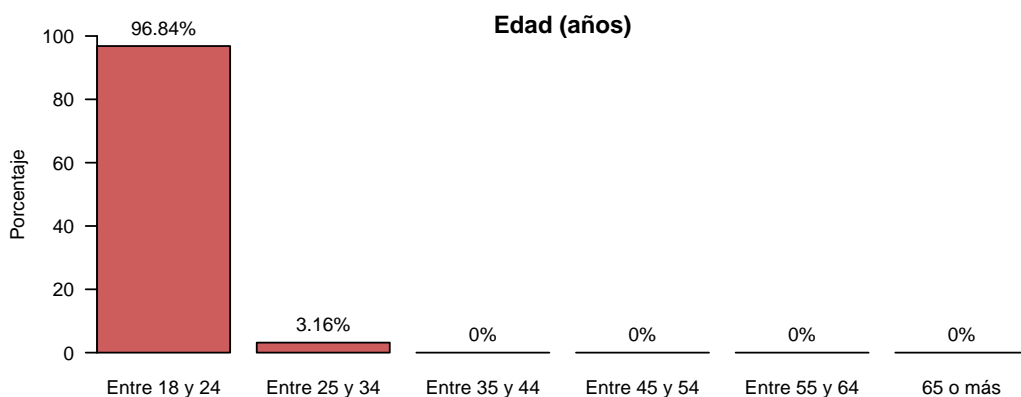
## Resultados de las Encuestas de Satisfacción de Estudiantes (2019-2020)

### Facultad de Derecho

### D.G. Derecho - Relaciones Laborales y Recursos Humanos

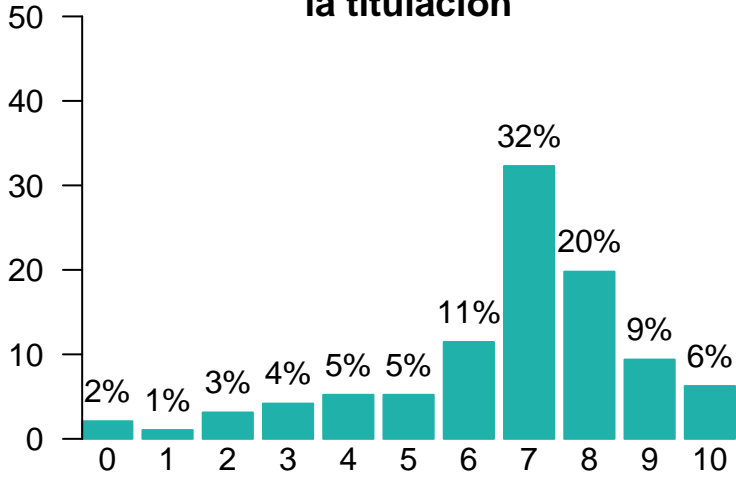
#### Características de la muestra

Total de encuestados: 47 (porcentaje de participación: 28.83%)



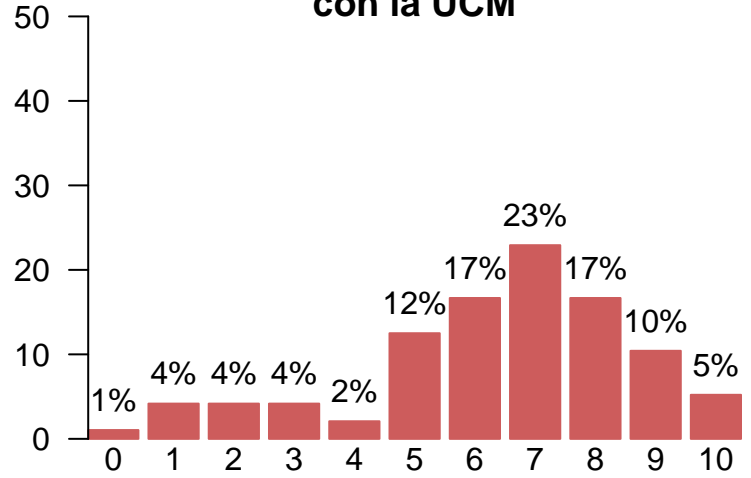
Satisfacción global con la titulación y con la UCM

**Satisfacción global con la titulación**



Media = 6.67 | Mediana = 7.00 | Desv. típ. = 2.17

**Satisfacción global con la UCM**



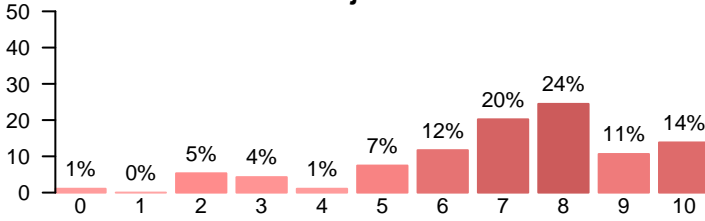
Media = 6.35 | Mediana = 7.00 | Desv. típ. = 2.29

Satisfacción global por características de la muestra

		Media		Mediana		Desviación típica	
		Titulación	UCM	Titulación	UCM	Titulación	UCM
Residencia	Madrid	6.88	6.48	7	7	2.00	2.22
	Resto de España	5.79	5.84	7	6	2.64	2.59
Movilidad	Sí	6.38	5.75	7	6.5	1.41	1.91
	No	6.69	6.41	7	7.0	2.23	2.33
Sit. laboral	No trabajo ni hago prácticas	6.68	6.35	7.0	7.0	2.135	2.36
	Hago prácticas	6.50	4.50	6.5	4.5	0.707	2.12
	Trabajo de forma eventual	6.37	6.16	7.0	6.0	2.650	2.41
	Trabajo de forma continuada	7.22	7.22	7.0	7.0	1.563	1.39
Rel. con estudios	Sí	5.00	5.25	6	6.5	3.56	3.59
	No	6.92	6.71	7	7.0	2.08	1.88
Ins. en OPE	Sí	6.00	5.85	7	6	2.04	2.15
	No	6.83	6.49	7	7	2.13	2.28

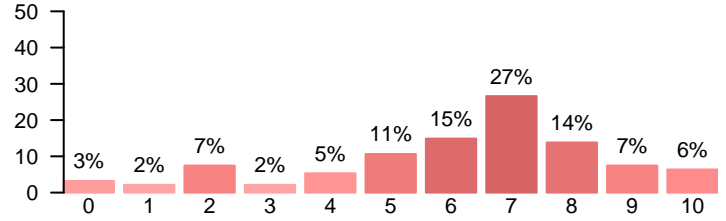
Desarrollo académico

**La titulación tiene unos objetivos claros**



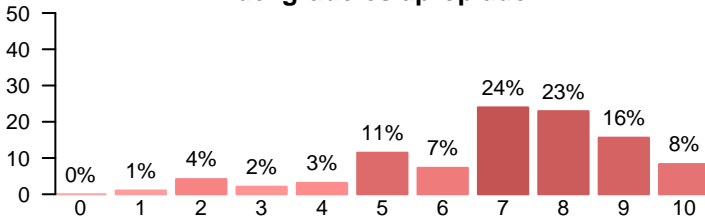
Media = 7.06 | Mediana = 7.00 | Desv. típ. = 2.24

**El plan de estudios es adecuado**



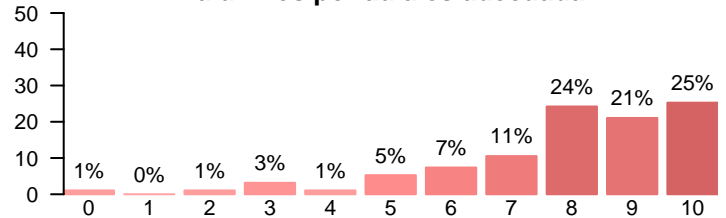
Media = 6.15 | Mediana = 7.00 | Desv. típ. = 2.44

**El nivel de dificultad del grado es apropiado**



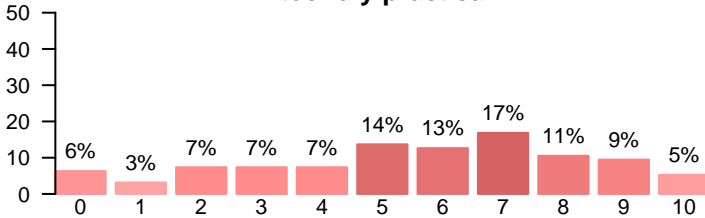
Media = 7.04 | Mediana = 7.00 | Desv. típ. = 2.05

**En general, la cantidad de alumnos por aula es adecuada**



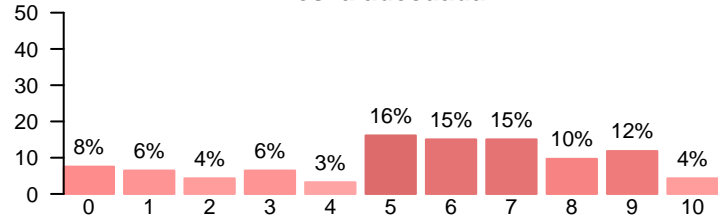
Media = 7.96 | Mediana = 8.00 | Desv. típ. = 2.04

**La titulación integra teoría y práctica**



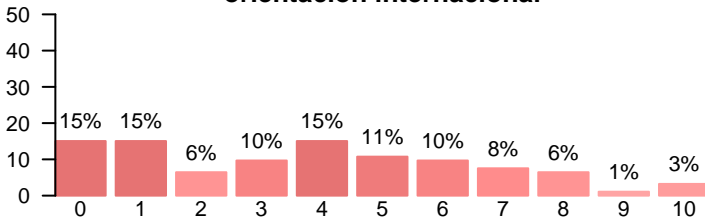
Media = 5.54 | Mediana = 6.00 | Desv. típ. = 2.74

**La relación calidad-precio es la adecuada**



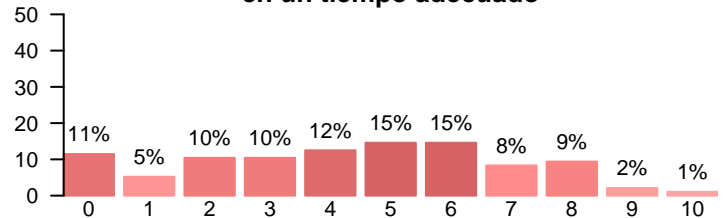
Media = 5.51 | Mediana = 6.00 | Desv. típ. = 2.83

**La titulación tiene una orientación internacional**



Media = 3.75 | Mediana = 4.00 | Desv. típ. = 2.79

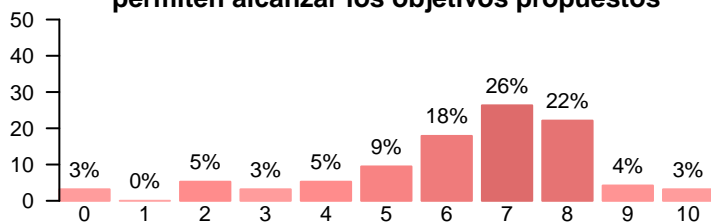
**Las calificaciones están disponibles en un tiempo adecuado**



Media = 4.30 | Mediana = 4.50 | Desv. típ. = 2.58

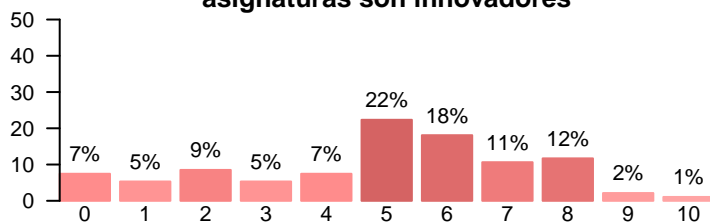
Asignaturas, tareas y materiales

**Las asignaturas de la titulación permiten alcanzar los objetivos propuestos**



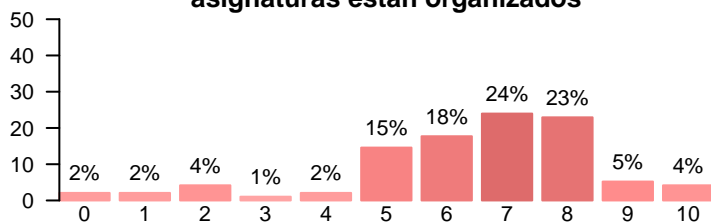
Media = 6.26 | Mediana = 7.00 | Desv. típ. = 2.14

**Los contenidos de las asignaturas son innovadores**



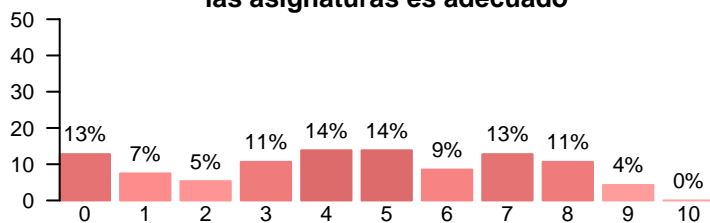
Media = 4.86 | Mediana = 5.00 | Desv. típ. = 2.47

**Los contenidos de las asignaturas están organizados**



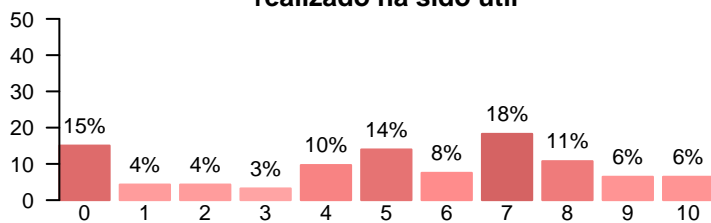
Media = 6.41 | Mediana = 7.00 | Desv. típ. = 2.11

**El componente práctico de las asignaturas es adecuado**



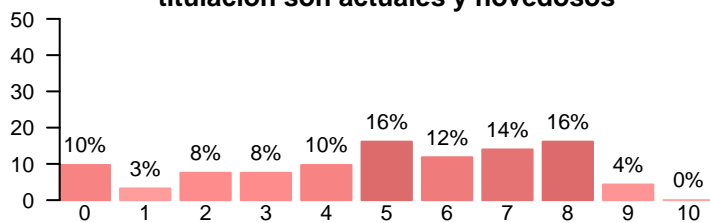
Media = 4.38 | Mediana = 4.50 | Desv. típ. = 2.71

**El trabajo personal no presencial realizado ha sido útil**



Media = 5.13 | Mediana = 5.00 | Desv. típ. = 3.09

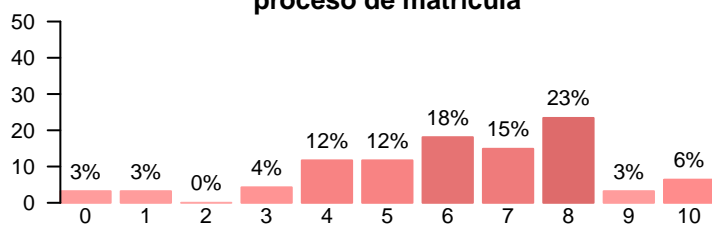
**Los materiales ofrecidos en la titulación son actuales y novedosos**



Media = 4.97 | Mediana = 5.00 | Desv. típ. = 2.63

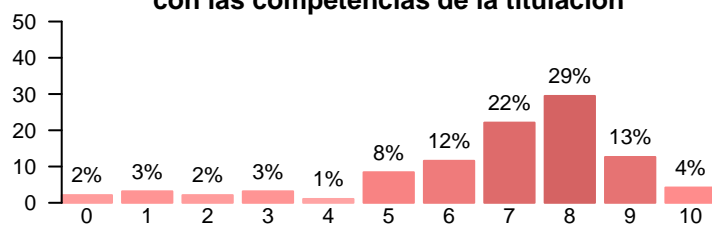
## Formación recibida y proceso de matrícula

**Satisfacción con el proceso de matrícula**



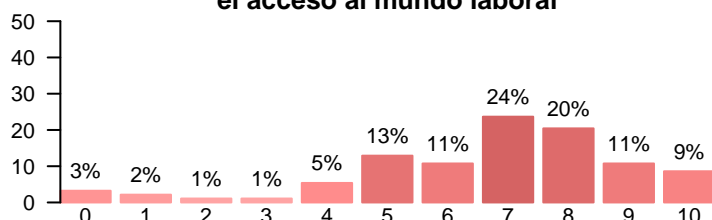
Media = 6.14 | Mediana = 6.00 | Desv. típ. = 2.31

**La formación recibida está relacionada con las competencias de la titulación**



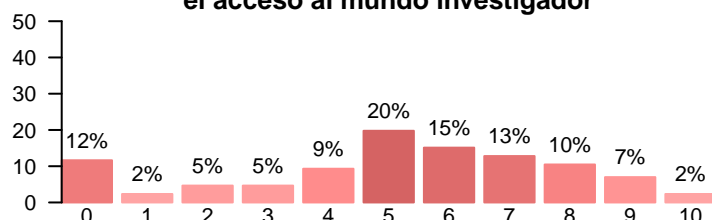
Media = 6.79 | Mediana = 7.00 | Desv. típ. = 2.22

**La formación recibida posibilita el acceso al mundo laboral**



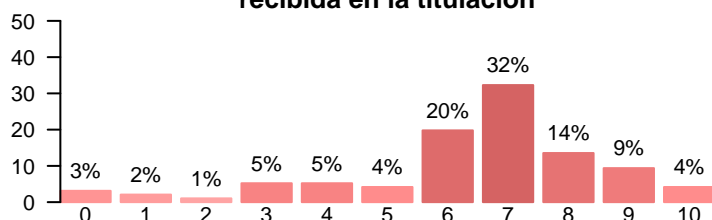
Media = 6.70 | Mediana = 7.00 | Desv. típ. = 2.30

**La formación recibida posibilita el acceso al mundo investigador**



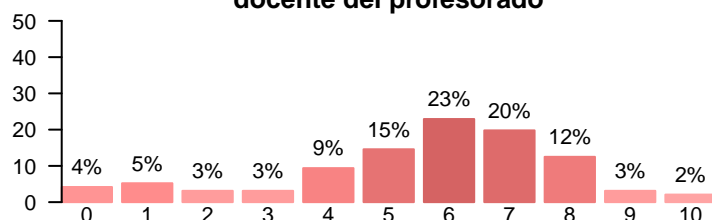
Media = 5.12 | Mediana = 5.00 | Desv. típ. = 2.71

**Satisfacción con la formación recibida en la titulación**



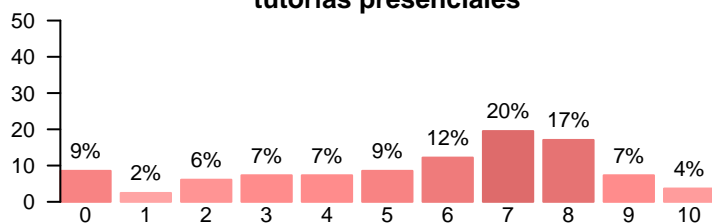
Media = 6.41 | Mediana = 7.00 | Desv. típ. = 2.19

**Satisfacción con la labor docente del profesorado**



Media = 5.56 | Mediana = 6.00 | Desv. típ. = 2.30

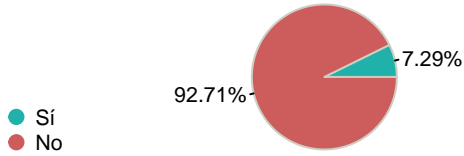
**Utilidad de las tutorías presenciales**



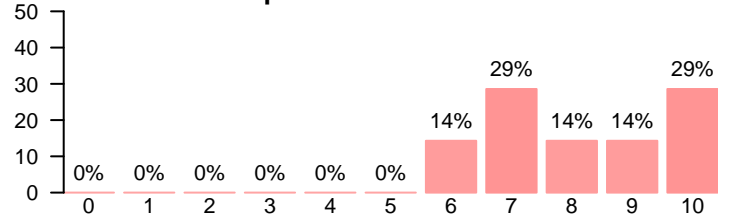
Media = 5.57 | Mediana = 6.00 | Desv. típ. = 2.78

Prácticas externas

**Ha realizado prácticas externas**

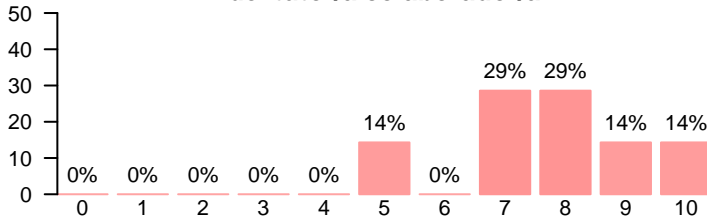


**Valor formativo de las prácticas realizadas**



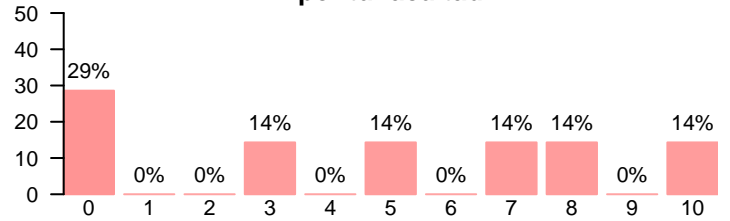
Media = 8.14 | Mediana = 8.00 | Desv. típ. = 1.57

**Atención recibida por parte del tutor/a colaborador/a**



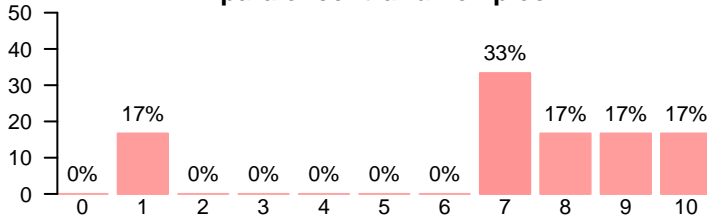
Media = 7.71 | Mediana = 8.00 | Desv. típ. = 1.60

**Gestión realizada por tu facultad**



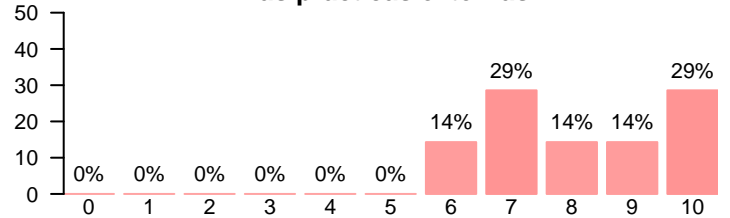
Media = 4.71 | Mediana = 5.00 | Desv. típ. = 3.90

**Utilidad de la práctica realizada para encontrar un empleo**



Media = 7.00 | Mediana = 7.50 | Desv. típ. = 3.16

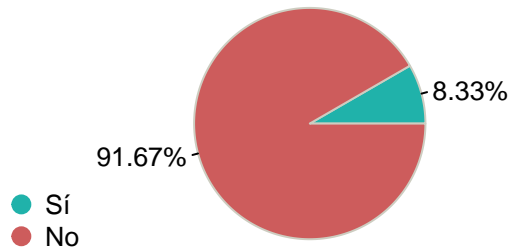
**Satisfacción con las prácticas externas**



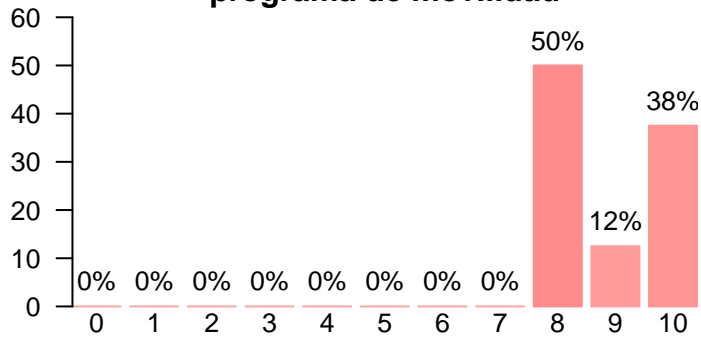
Media = 8.14 | Mediana = 8.00 | Desv. típ. = 1.57

Movilidad

**Estancia en el extranjero**

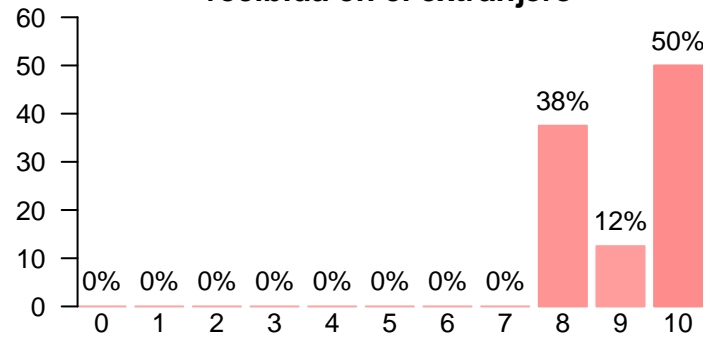


**Satisfacción con el programa de movilidad**



Media = 8.88 | Mediana = 8.50 | Desv. típ. = 0.991

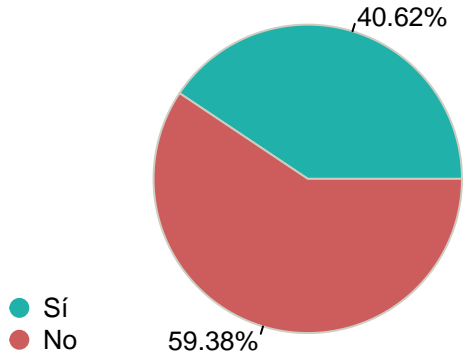
**Satisfacción con la formación recibida en el extranjero**



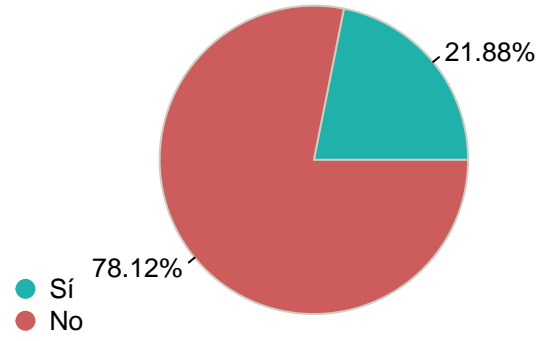
Media = 9.12 | Mediana = 9.50 | Desv. típ. = 0.991

Quejas y sugerencias

**Conoce los canales de quejas y sugerencias**

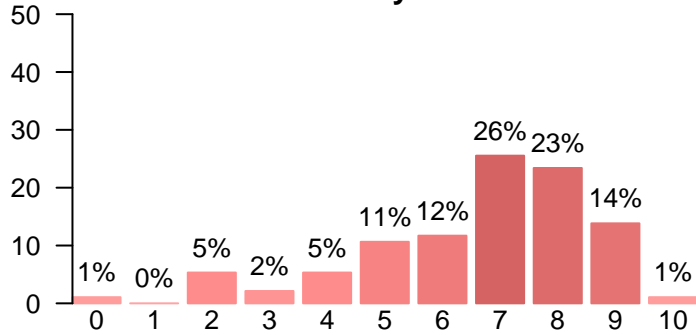


**Ha realizado alguna queja o sugerencia**



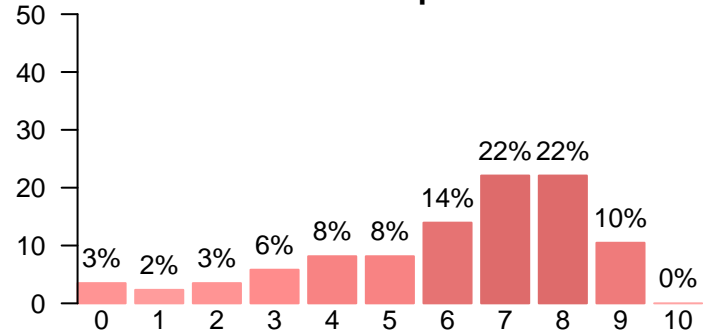
Aspectos de la Universidad Complutense de Madrid

**Recursos y medios**



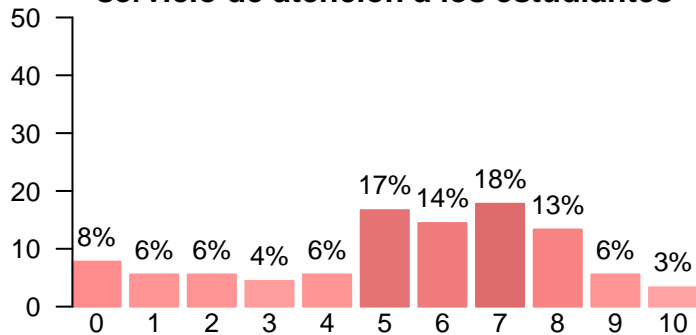
Media = 6.63 | Mediana = 7.00 | Desv. típ. = 2.00

**Actividades complementarias**



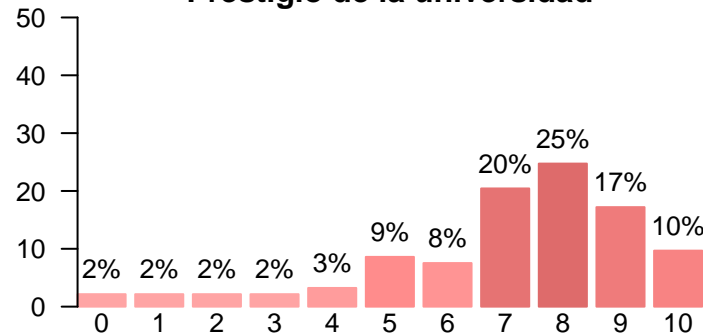
Media = 6.09 | Mediana = 7.00 | Desv. típ. = 2.33

**El asesoramiento y ayuda del servicio de atención a los estudiantes**



Media = 5.37 | Mediana = 6.00 | Desv. típ. = 2.70

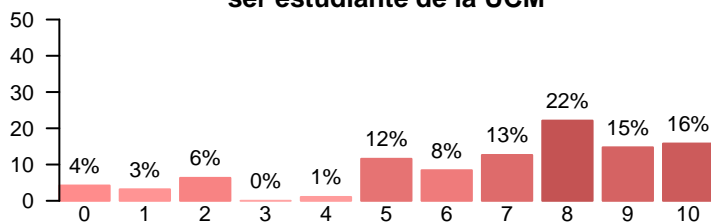
**Prestigio de la universidad**



Media = 7.06 | Mediana = 8.00 | Desv. típ. = 2.30

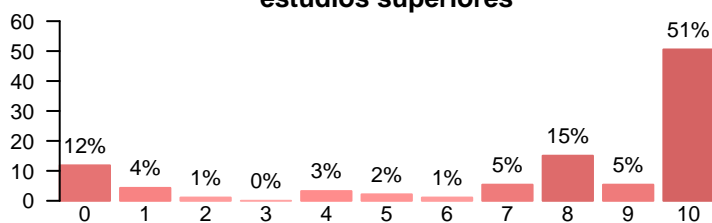
## Compromiso

**Se siente orgulloso/a de ser estudiante de la UCM**



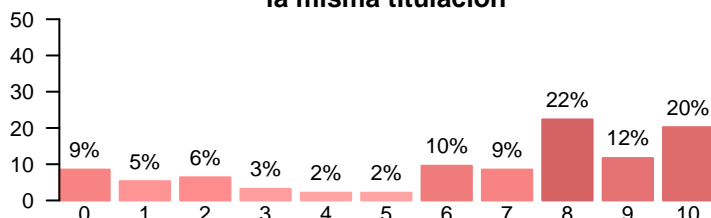
Media = 6.84 | Mediana = 8.00 | Desv. típ. = 2.78

**Volvería a realizar estudios superiores**



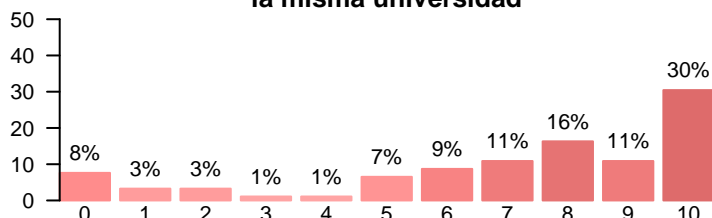
Media = 7.48 | Mediana = 10.00 | Desv. típ. = 3.58

**Volvería a elegir la misma titulación**



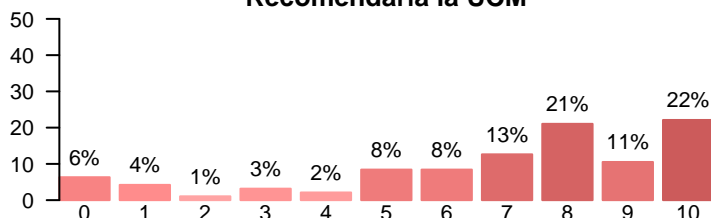
Media = 6.50 | Mediana = 8.00 | Desv. típ. = 3.31

**Volvería a elegir la misma universidad**



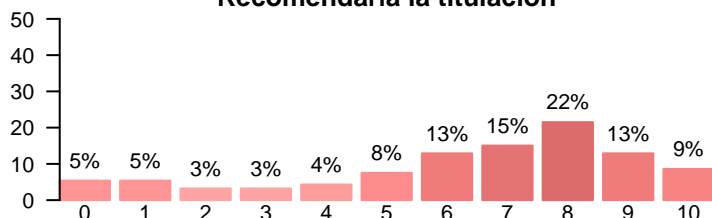
Media = 7.11 | Mediana = 8.00 | Desv. típ. = 3.13

**Recomendaría la UCM**



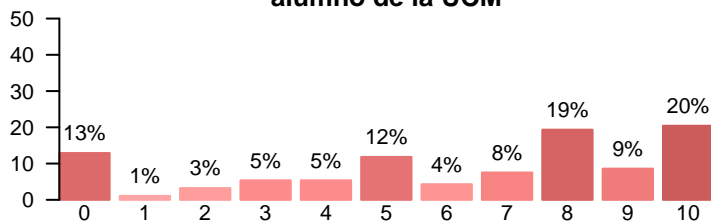
Media = 6.89 | Mediana = 8.00 | Desv. típ. = 2.95

**Recomendaría la titulación**



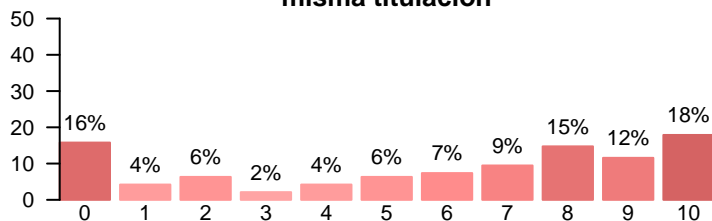
Media = 6.33 | Mediana = 7.00 | Desv. típ. = 2.80

**Habría seguido siendo alumno de la UCM**



Media = 6.19 | Mediana = 7.00 | Desv. típ. = 3.35

**Habría elegido la misma titulación**



Media = 5.83 | Mediana = 7.00 | Desv. típ. = 3.59

### Compromiso

