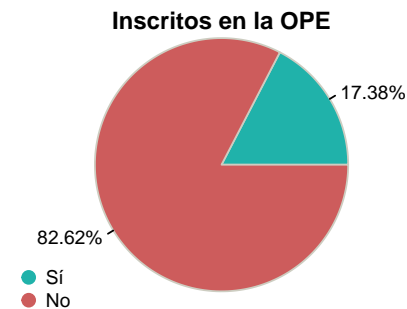
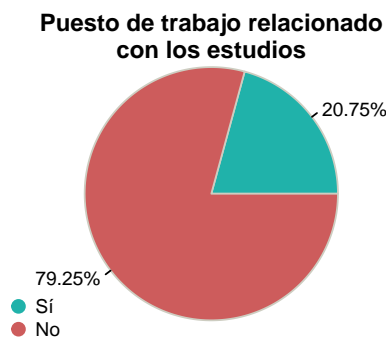
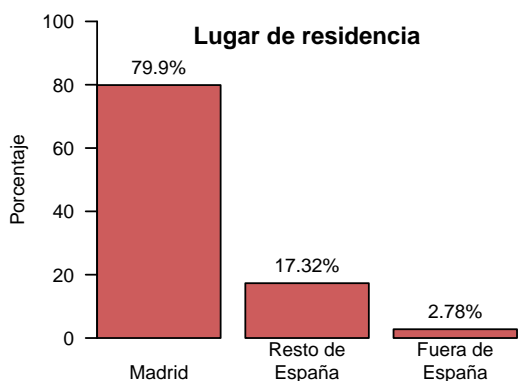
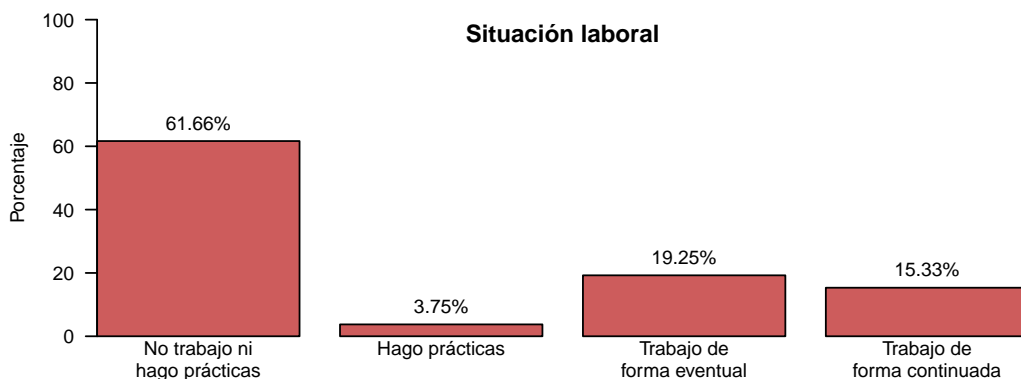
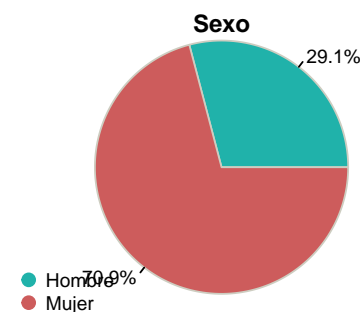
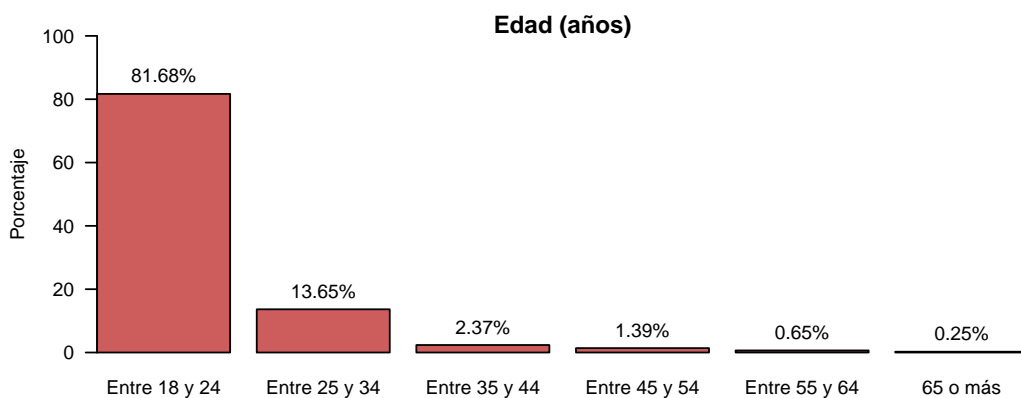


Resultados de las Encuestas de Satisfacción de Estudiantes (2019-2020)

Facultad de Derecho

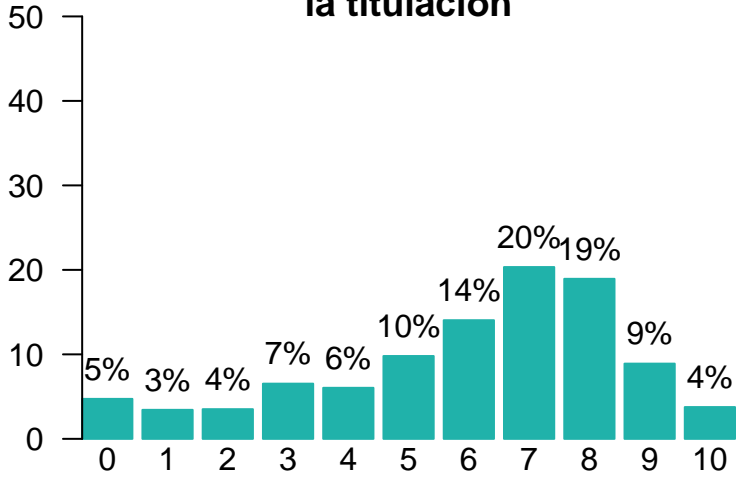
Características de la muestra

Total de encuestados: 1226 (porcentaje de participación: 21.93%)



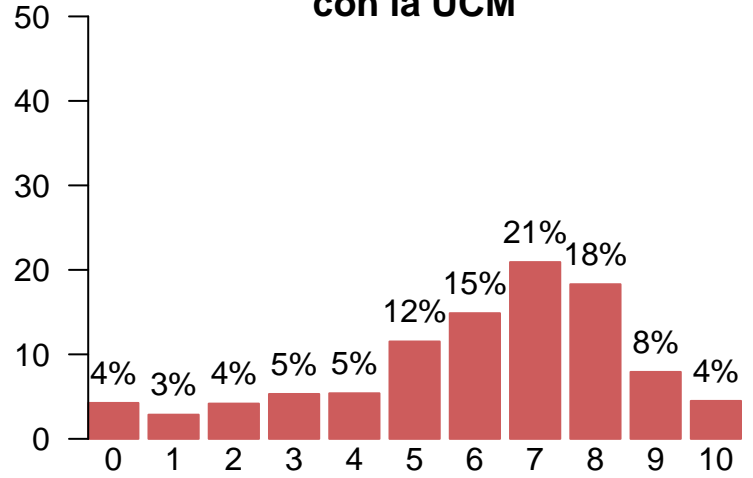
Satisfacción global con la titulación y con la UCM

Satisfacción global con la titulación



Media = 5.99 | Mediana = 7.00 | Desv. típ. = 2.53

Satisfacción global con la UCM



Media = 6.05 | Mediana = 7.00 | Desv. típ. = 2.47

Satisfacción global por características de la muestra

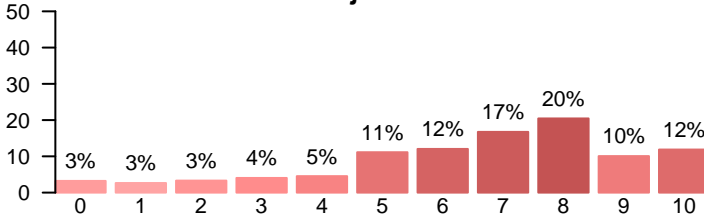
		Media		Mediana		Desviación típica	
		Titulación	UCM	Titulación	UCM	Titulación	UCM
Residencia	Madrid	6.02	6.08	7	7	2.53	2.45
	Resto de España	5.68	5.66	6	6	2.53	2.51
	Fuera de España	7.18	7.56	7	8	2.21	2.08
Movilidad	Sí	6.06	6.21	6.5	7	2.30	2.32
	No	5.98	6.03	7.0	7	2.55	2.48
Sit. laboral	No trabajo ni hago prácticas	6.01	6.03	7	7	2.52	2.48
	Hago prácticas	4.87	5.57	5	6	2.88	2.75
	Trabajo de forma eventual	5.94	6.00	7	7	2.45	2.35
	Trabajo de forma continuada	6.23	6.28	7	7	2.54	2.51
Rel. con estudios	Sí	6.16	6.35	7	7	2.86	2.77
	No	6.05	6.06	7	7	2.39	2.33
Ins. en OPE	Sí	5.91	6.39	7	7	2.56	2.48
	No	6.01	5.99	7	7	2.53	2.47

Satisfacción global por Plan de Estudios

Plan de Estudios	Media		Mediana		Desviación típica	
	Titulación	UCM	Titulación	UCM	Titulación	UCM
D.G. DERECHO - ADE	6.01	6.05	6.00	7.00	2.23	2.34
D.G. DERECHO - RELACIONES LABORALES Y RECURSOS HUMANOS	6.67	6.35	7.00	7.00	2.17	2.29
G. EN CRIMINOLOGÍA	6.48	6.14	7.00	7.00	2.12	2.06
G. EN DERECHO	5.72	5.85	6.00	6.00	2.62	2.57
G. EN DERECHO (MENCION FRANCÉS)	6.58	6.65	7.00	7.00	1.93	1.99
G. EN RELACIONES LABORALES Y RECURSOS HUMANOS	6.96	6.34	7.00	7.00	1.93	2.21
M.U. EN ACCESO A LA PROFESIÓN DE ABOGADO	3.78	5.30	3.50	6.00	2.83	2.73
M.U. EN DERECHO ESPAÑOL VIGENTE Y COMPARADO	9.43	9.71	9.00	10.00	0.53	0.49
M.U. EN DERECHO INTERNACIONAL	7.20	8.00	7.00	8.00	1.55	1.41
M.U. EN DERECHO PARLAMENTARIO, ELECCIONES Y ESTUDIOS LEGISL	7.43	8.14	8.00	8.00	1.72	0.69
M.U. EN ESTUDIOS AVANZADOS EN DERECHO FINANCIERO Y TRIBUTAR	7.89	8.89	8.00	9.00	2.03	0.78
M.U. EN MEDIO AMBIENTE: DIMENSIONES HUMANAS Y SOCIOECONÓMIC	4.33	5.44	6.00	7.00	3.57	2.96

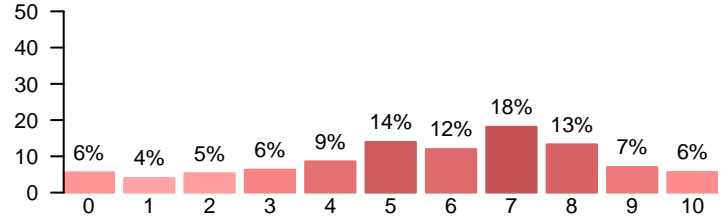
Desarrollo académico

La titulación tiene unos objetivos claros



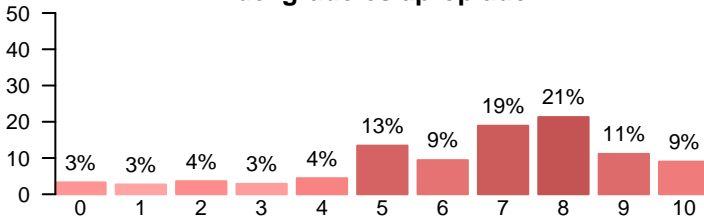
Media = 6.57 | Mediana = 7.00 | Desv. típ. = 2.54

El plan de estudios es adecuado



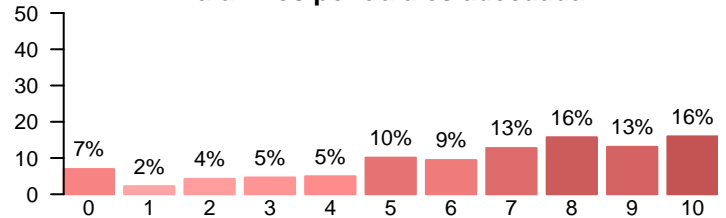
Media = 5.63 | Mediana = 6.00 | Desv. típ. = 2.66

El nivel de dificultad del grado es apropiado



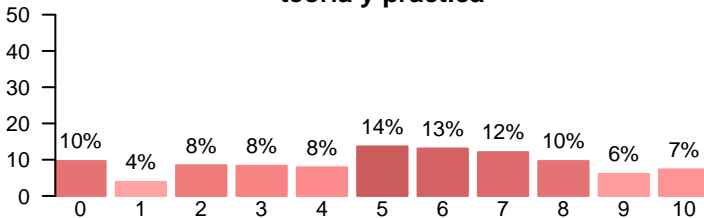
Media = 6.52 | Mediana = 7.00 | Desv. típ. = 2.49

En general, la cantidad de alumnos por aula es adecuada



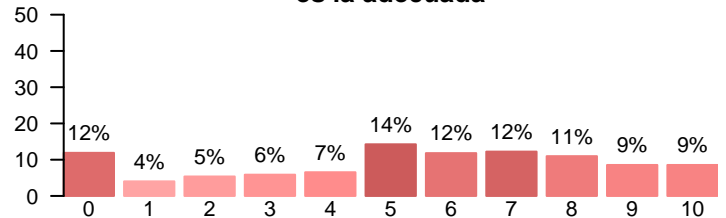
Media = 6.44 | Mediana = 7.00 | Desv. típ. = 2.96

La titulación integra teoría y práctica



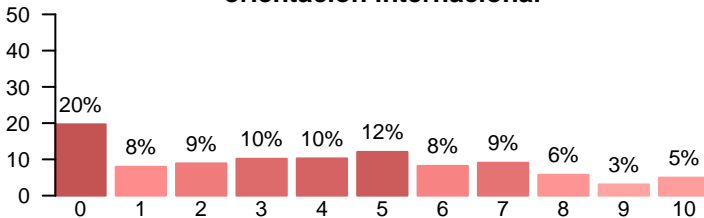
Media = 5.14 | Mediana = 5.00 | Desv. típ. = 2.91

La relación calidad-precio es la adecuada



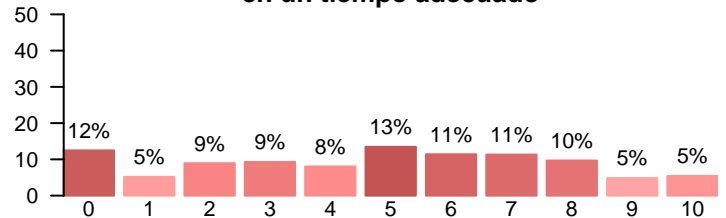
Media = 5.36 | Mediana = 6.00 | Desv. típ. = 3.06

La titulación tiene una orientación internacional



Media = 3.93 | Mediana = 4.00 | Desv. típ. = 3.01

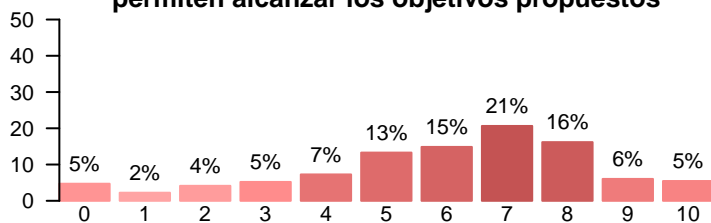
Las calificaciones están disponibles en un tiempo adecuado



Media = 4.73 | Mediana = 5.00 | Desv. típ. = 2.95

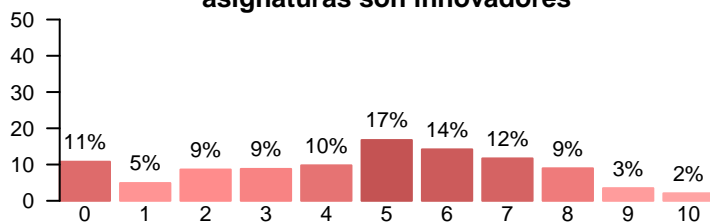
Asignaturas, tareas y materiales

Las asignaturas de la titulación permiten alcanzar los objetivos propuestos



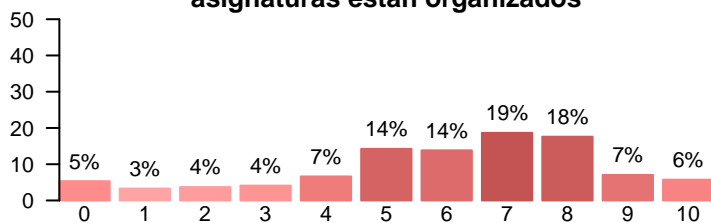
Media = 5.94 | Mediana = 6.00 | Desv. típ. = 2.46

Los contenidos de las asignaturas son innovadores



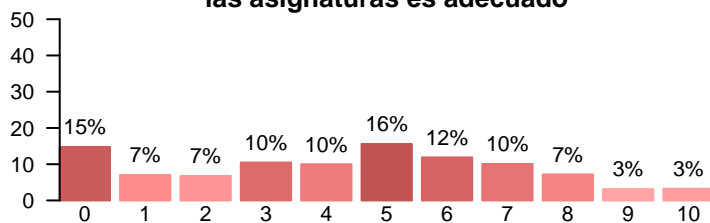
Media = 4.62 | Mediana = 5.00 | Desv. típ. = 2.66

Los contenidos de las asignaturas están organizados



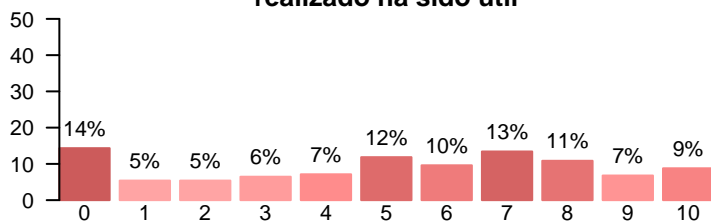
Media = 5.95 | Mediana = 6.00 | Desv. típ. = 2.56

El componente práctico de las asignaturas es adecuado



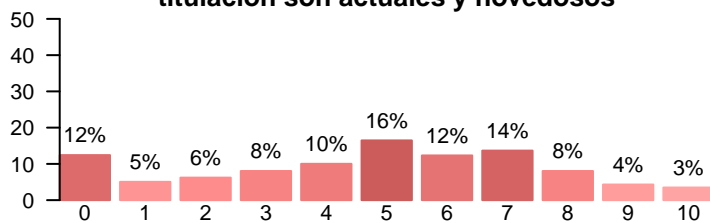
Media = 4.29 | Mediana = 5.00 | Desv. típ. = 2.81

El trabajo personal no presencial realizado ha sido útil



Media = 5.11 | Mediana = 5.00 | Desv. típ. = 3.19

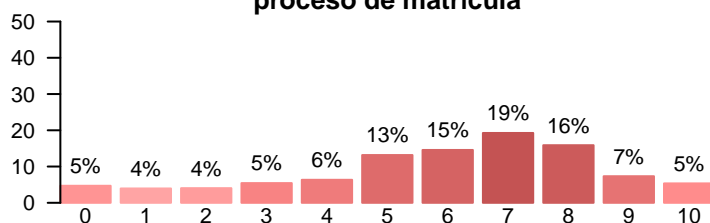
Los materiales ofrecidos en la titulación son actuales y novedosos



Media = 4.71 | Mediana = 5.00 | Desv. típ. = 2.79

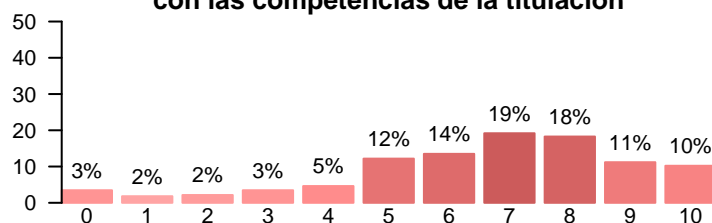
Formación recibida y proceso de matrícula

Satisfacción con el proceso de matrícula



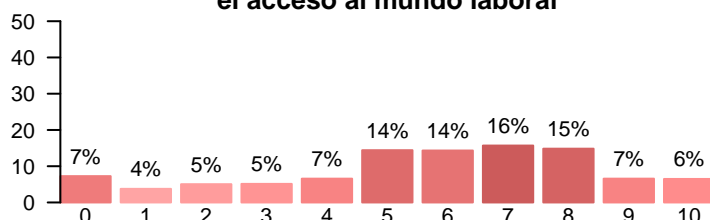
Media = 5.88 | Mediana = 6.00 | Desv. típ. = 2.56

La formación recibida está relacionada con las competencias de la titulación



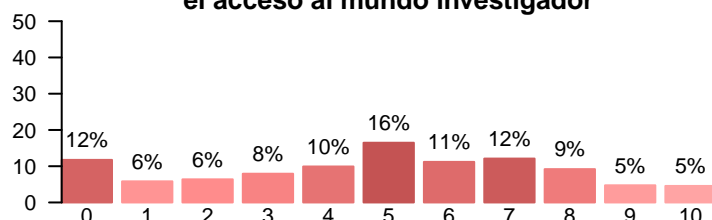
Media = 6.60 | Mediana = 7.00 | Desv. típ. = 2.42

La formación recibida posibilita el acceso al mundo laboral



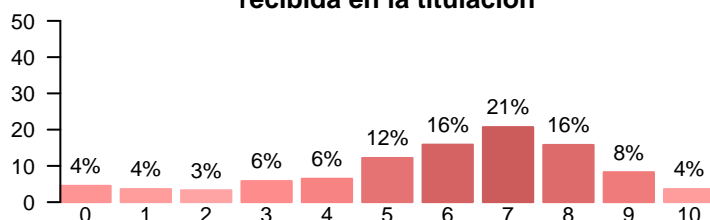
Media = 5.66 | Mediana = 6.00 | Desv. típ. = 2.74

La formación recibida posibilita el acceso al mundo investigador



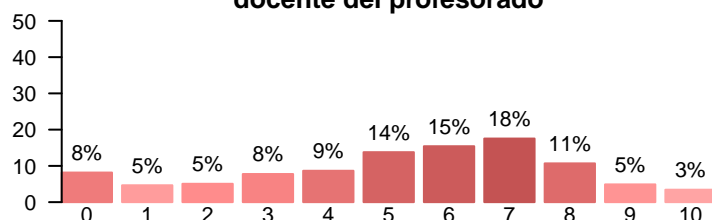
Media = 4.78 | Mediana = 5.00 | Desv. típ. = 2.85

Satisfacción con la formación recibida en la titulación



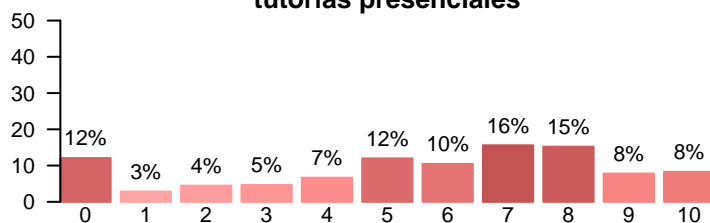
Media = 5.91 | Mediana = 6.00 | Desv. típ. = 2.47

Satisfacción con la labor docente del profesorado



Media = 5.21 | Mediana = 6.00 | Desv. típ. = 2.66

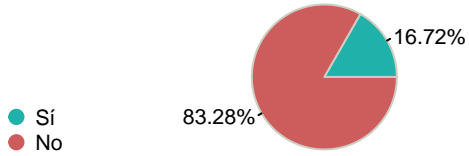
Utilidad de las tutorías presenciales



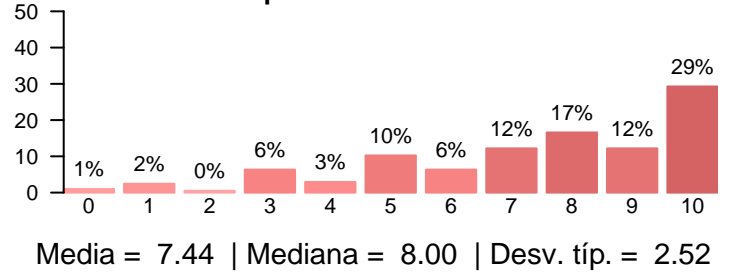
Media = 5.59 | Mediana = 6.00 | Desv. típ. = 3.03

Prácticas externas

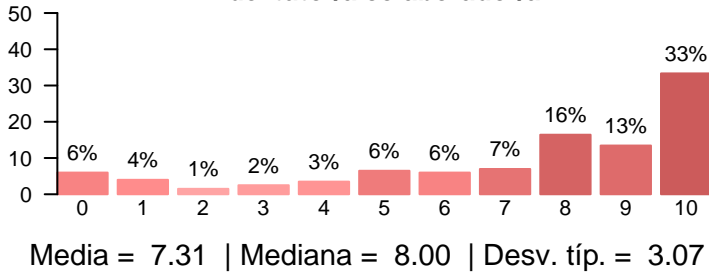
Ha realizado prácticas externas



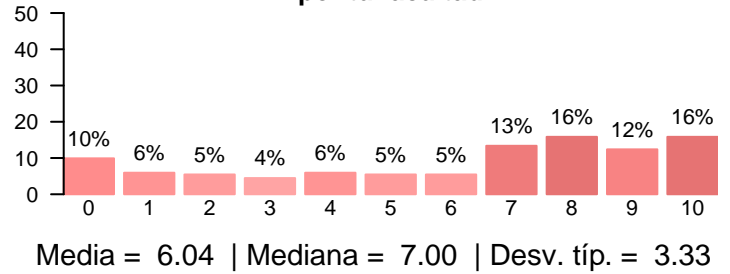
Valor formativo de las prácticas realizadas



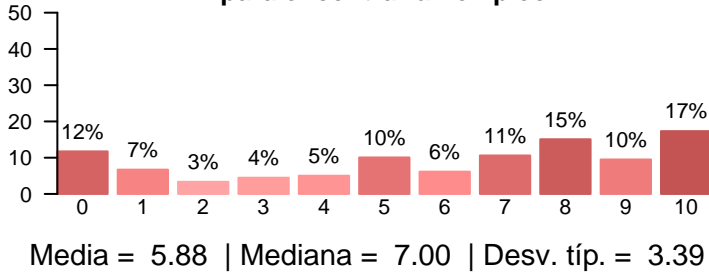
Atención recibida por parte del tutor/a colaborador/a



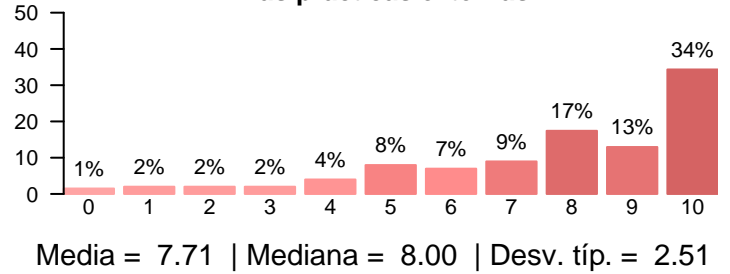
Gestión realizada por tu facultad



Utilidad de la práctica realizada para encontrar un empleo

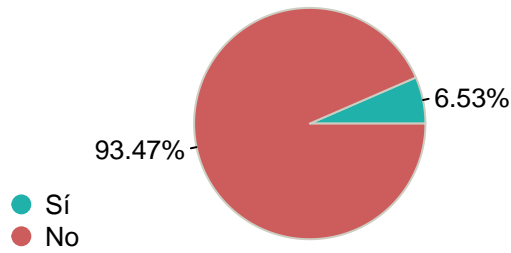


Satisfacción con las prácticas externas

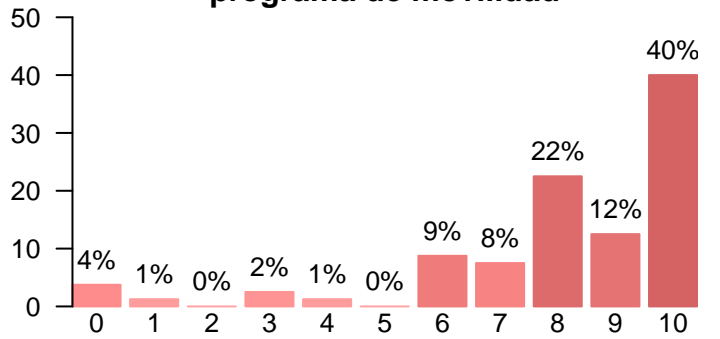


Movilidad

Estancia en el extranjero

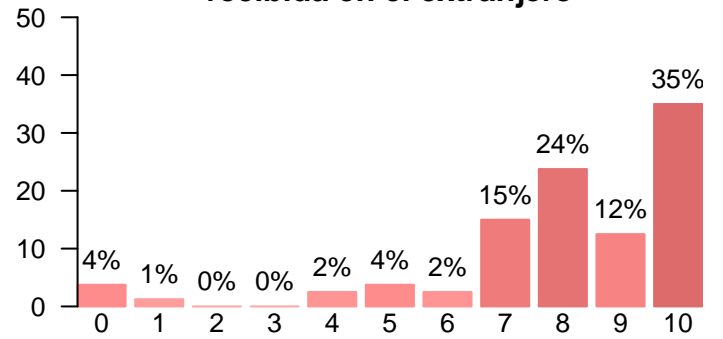


Satisfacción con el programa de movilidad



Media = 8.11 | Mediana = 9.00 | Desv. típ. = 2.46

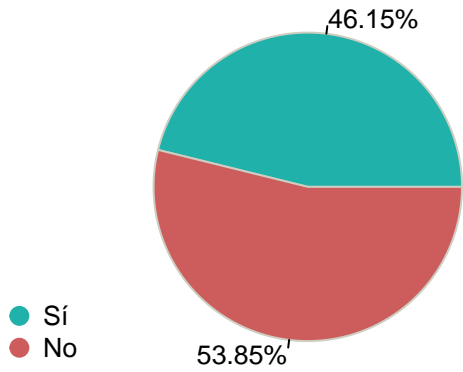
Satisfacción con la formación recibida en el extranjero



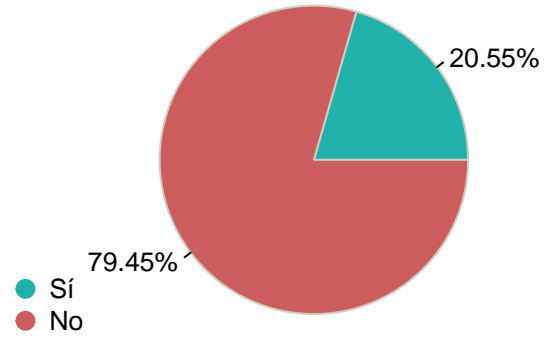
Media = 8.03 | Mediana = 8.00 | Desv. típ. = 2.37

Quejas y sugerencias

Conoce los canales de quejas y sugerencias

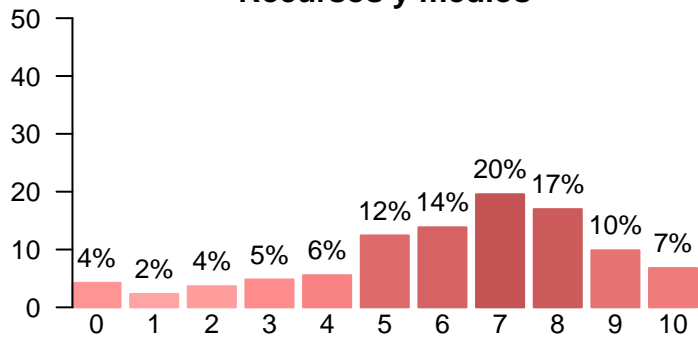


Ha realizado alguna queja o sugerencia



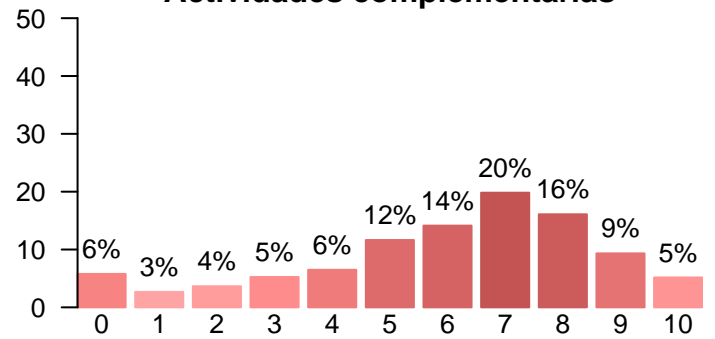
Aspectos de la Universidad Complutense de Madrid

Recursos y medios



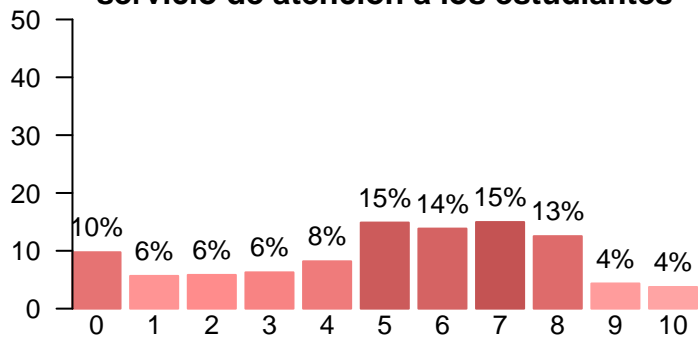
Media = 6.21 | Mediana = 7.00 | Desv. típ. = 2.50

Actividades complementarias



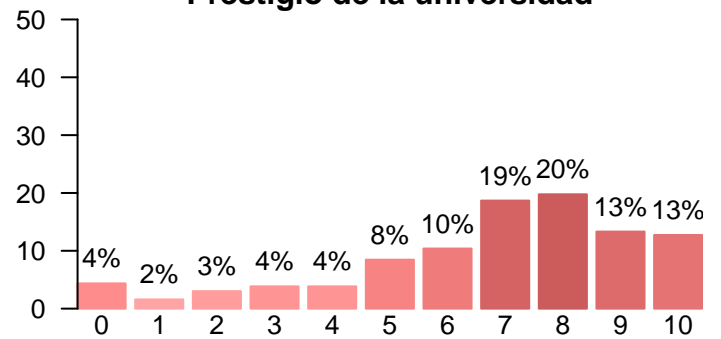
Media = 5.98 | Mediana = 7.00 | Desv. típ. = 2.59

El asesoramiento y ayuda del servicio de atención a los estudiantes



Media = 5.08 | Mediana = 5.00 | Desv. típ. = 2.77

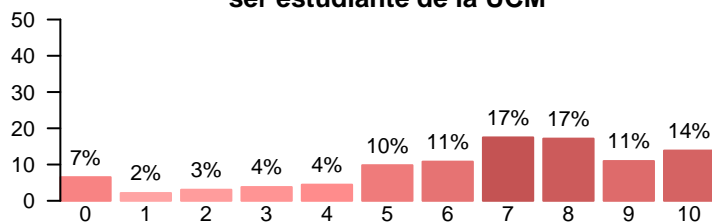
Prestigio de la universidad



Media = 6.75 | Mediana = 7.00 | Desv. típ. = 2.59

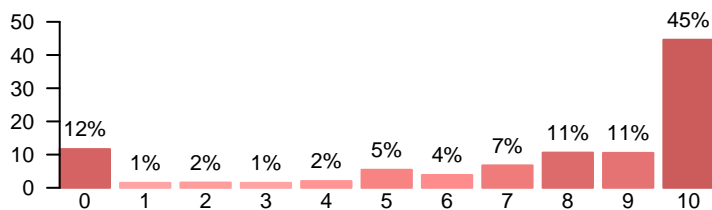
Compromiso

Se siente orgulloso/a de ser estudiante de la UCM



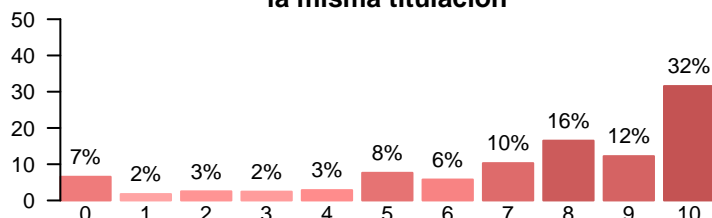
Media = 6.48 | Mediana = 7.00 | Desv. típ. = 2.80

Volvería a realizar estudios superiores



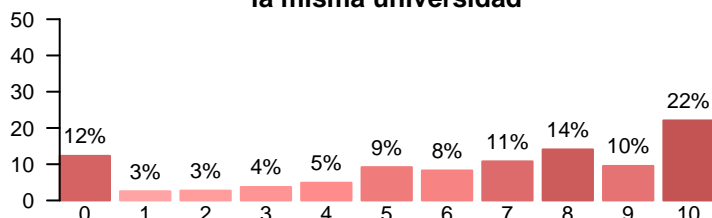
Media = 7.40 | Mediana = 9.00 | Desv. típ. = 3.42

Volvería a elegir la misma titulación



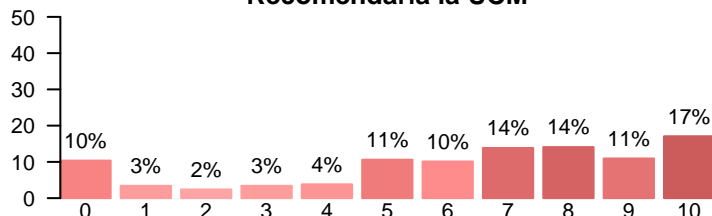
Media = 7.28 | Mediana = 8.00 | Desv. típ. = 2.98

Volvería a elegir la misma universidad



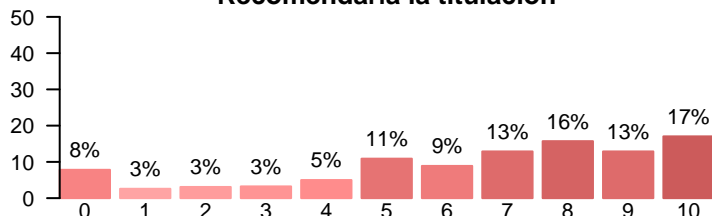
Media = 6.28 | Mediana = 7.00 | Desv. típ. = 3.33

Recomendaría la UCM



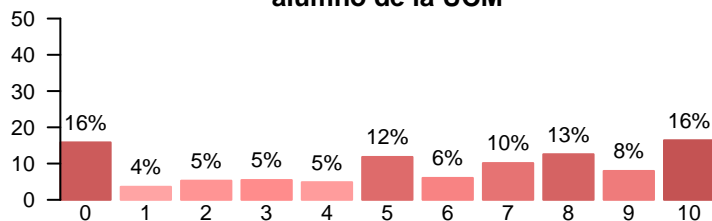
Media = 6.26 | Mediana = 7.00 | Desv. típ. = 3.14

Recomendaría la titulación



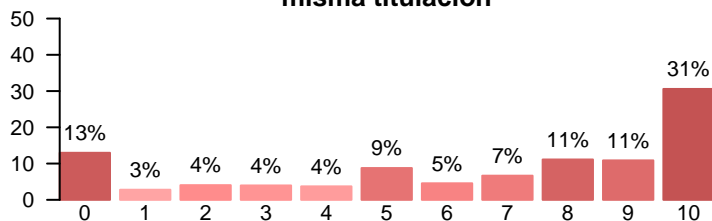
Media = 6.48 | Mediana = 7.00 | Desv. típ. = 2.99

Habría seguido siendo alumno de la UCM



Media = 5.53 | Mediana = 6.00 | Desv. típ. = 3.46

Habría elegido la misma titulación



Media = 6.48 | Mediana = 8.00 | Desv. típ. = 3.57

Compromiso

